

Progetto esecutivo

Nuova costruzione Stanze per l'accoglienza

Dettaglio Stanze per l'accoglienza

A_ATTACCO A TERRA OVEST

1. Canale in acciaio di raccolta a terra delle acque meteoriche
2. Sezione di drenaggio in ghiaia
3. Isolamento esterno controterra in XPS_sp. 10.00 cm
4. Scossalina di smaltimento acque in acciaio
5. Serramento in alluminio a taglio termico con apertura a battente unico
6. Vetro triplo basso emissivo
7. Condotto di drenaggio
8. Magrone in CLS_sp. 5.00 cm
9. Trave rovescia di fondazione in C.A._sezione 45x40 cm
10. Listello ligneo raddoppiato di base_sezione 30x6 cm ciascuno
11. Elemento ligneo di contenimento e falso telaio_sezione 10x14 cm
12. Vespajo aerato_sp. 30.00 cm
13. Caldana in C.A._sp. 8.00 cm
14. Isolamento di pavimento in fibra di legno ad alta densità
15. Barriera al vapore in foglio di alluminio_sp. 0.0005 cm
16. Massetto impiantistico inerte_sp. 10.00 cm
17. Sottofondo di allettamento_sp. 3.00 cm
18. Pavimentazione in grès porcellanato effetto legno_sp. 2.00 cm

B_NODO COPERTURA-COLMO-SERRAMENTO

19. Vetro triplo basso emissivo
20. Serramento in alluminio a taglio termico con apertura a battente unico
21. Telaio fisso di collegamento in alluminio a taglio termico
22. Telaio fisso in alluminio a taglio termico con alloggiamento triplo vetro
23. Vetro triplo basso emissivo
24. Risvolto dell'isolamento a cappotto esterno in pannelli di sughero espanso senza agenti chimici_sp. 5.00 cm_dim. pannello 100x50 cm
25. Scossalina in acciaio piegato a freddo a protezione del colmo di copertura
26. Tenda avvolgibile a rullo con doppio binario a cavo e comando elettronico
27. Trave di colmo lignea_sezione 6x30 cm
28. Pannello in OSB accoppiato a strato di finitura interno_sp. 4.00 cm
29. Barriera al vapore in foglio di alluminio_sp. 0.0005 cm
30. Isolamento in intercapedine in paglia pressata_sp. 30.00 cm
31. Assito ligneo di chiusura superiore_sp. 4.00 cm
32. Isolamento a cappotto esterno in pannelli di sughero espanso senza agenti chimici_sp. 5.00 cm_dim. pannello 100x50 cm
33. Membrana impermeabilizzante in P.E._sp. 0.0005 cm
34. Listelli lignei trasversali_sezione 4x6 cm_interasse 30.00 cm
35. Listelli lignei longitudinali per posa del manto di copertura_sezione 4x6 cm_interasse 60.00 cm
36. Manto di copertura in doghe lignee disposte trasversalmente alla falda con trattamento superficiale_sezione 15x4 cm_interasse 20.00 cm

C_NODO PARETE-COPERTURA

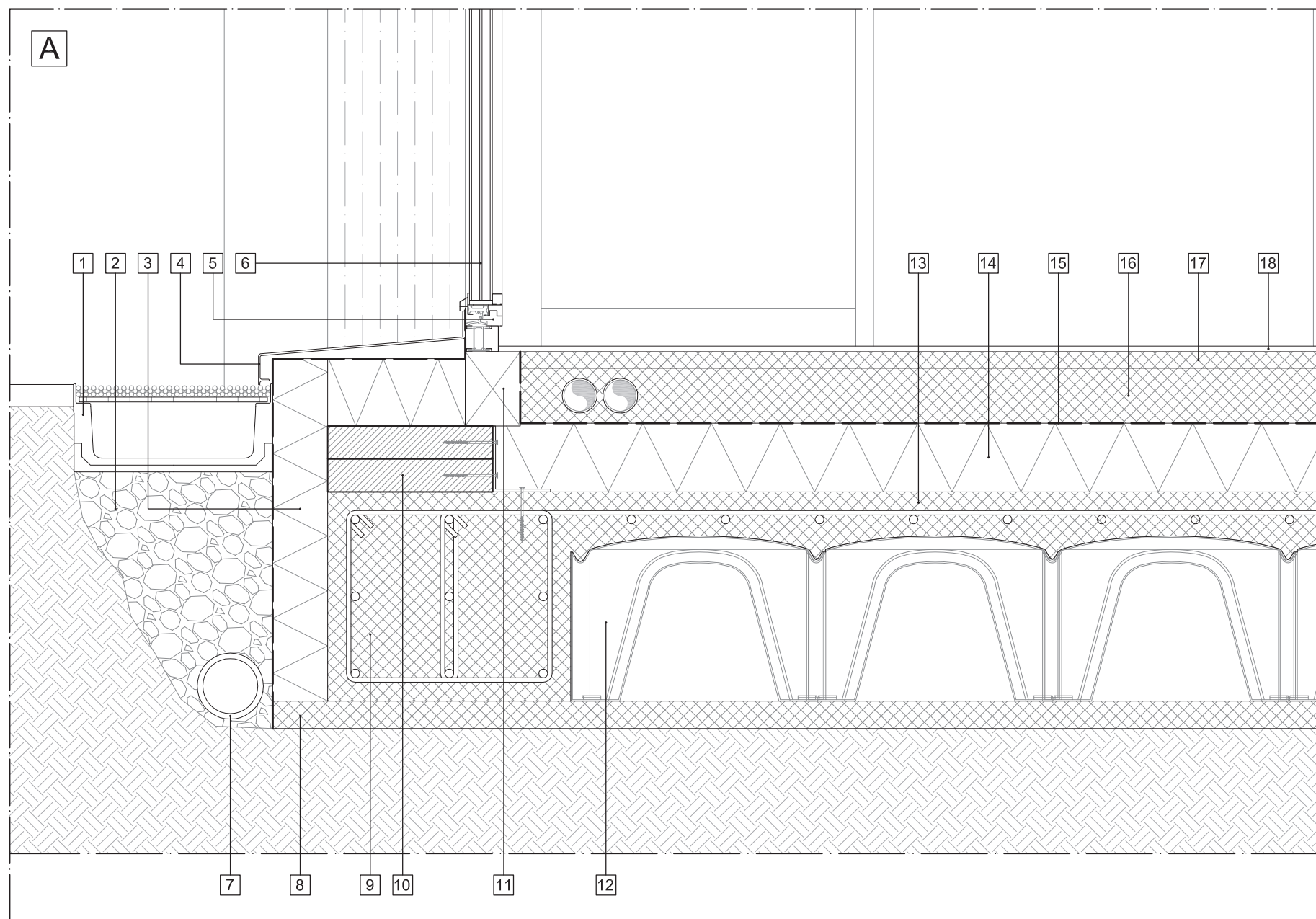
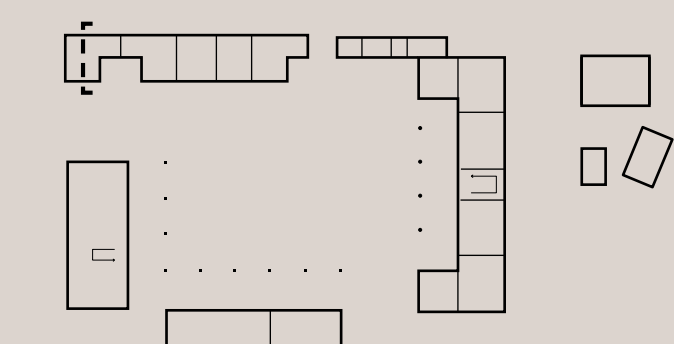
37. Assito ligneo di chiusura superiore_sp. 4.00 cm
38. Isolamento a cappotto esterno in pannelli di sughero espanso senza agenti chimici_sp. 5.00 cm_dim. pannello 100x50 cm
39. Membrana impermeabilizzante in P.E._sp. 0.0005 cm
40. Listelli lignei trasversali_sezione 4x6 cm_interasse 30.00 cm
41. Listelli lignei longitudinali per posa del manto di copertura_sezione 4x6 cm_interasse 60.00 cm
42. Manto di copertura in doghe lignee disposte trasversalmente alla falda con trattamento superficiale_sezione 15x4 cm_interasse 20.00 cm
43. Pannello in OSB accoppiato a strato di finitura interno_sp. 4.00 cm
44. Barriera al vapore in foglio di alluminio_sp. 0.0005 cm
45. Isolamento in intercapedine in paglia pressata_sp. 30.00 cm
46. Rete metallica di protezione del canale di gronda
47. Canale di gronda in alluminio preverniciato grigio
48. Trave composta da listello ligneo raddoppiato_sezione 30x6 cm ciascuno
49. Rivestimento esterno in doghe lignee verticali_sezione 15x4 cm_interasse 20 cm
50. Listello ligneo per ancoraggio del rivestimento_sezione 5x12 cm_interasse 60 cm
51. Strato di ventilazione e di alloggiamento dei pluviali_sp. 12.00 cm
52. Isolamento a cappotto esterno in pannelli di sughero espanso senza agenti chimici_sp. 5.00 cm_dim. pannello 100x50 cm
53. Pannello in OSB di chiusura esterna_sp. 1.80 cm
54. Isolamento in intercapedine in paglia pressata_sp. 30.00 cm
55. Pannello in OSB di chiusura interna_sp. 1.80 cm
56. Barriera al vapore in foglio di alluminio_sp. 0.0005 cm
57. Intercapedine di controparete per l'alloggiamento dell'impianto elettrico_sp. 4.50 cm
58. Lastra in gessofibra di chiusura e finitura interna_sp. 2.50 cm

D_ATTACCO A TERRA EST

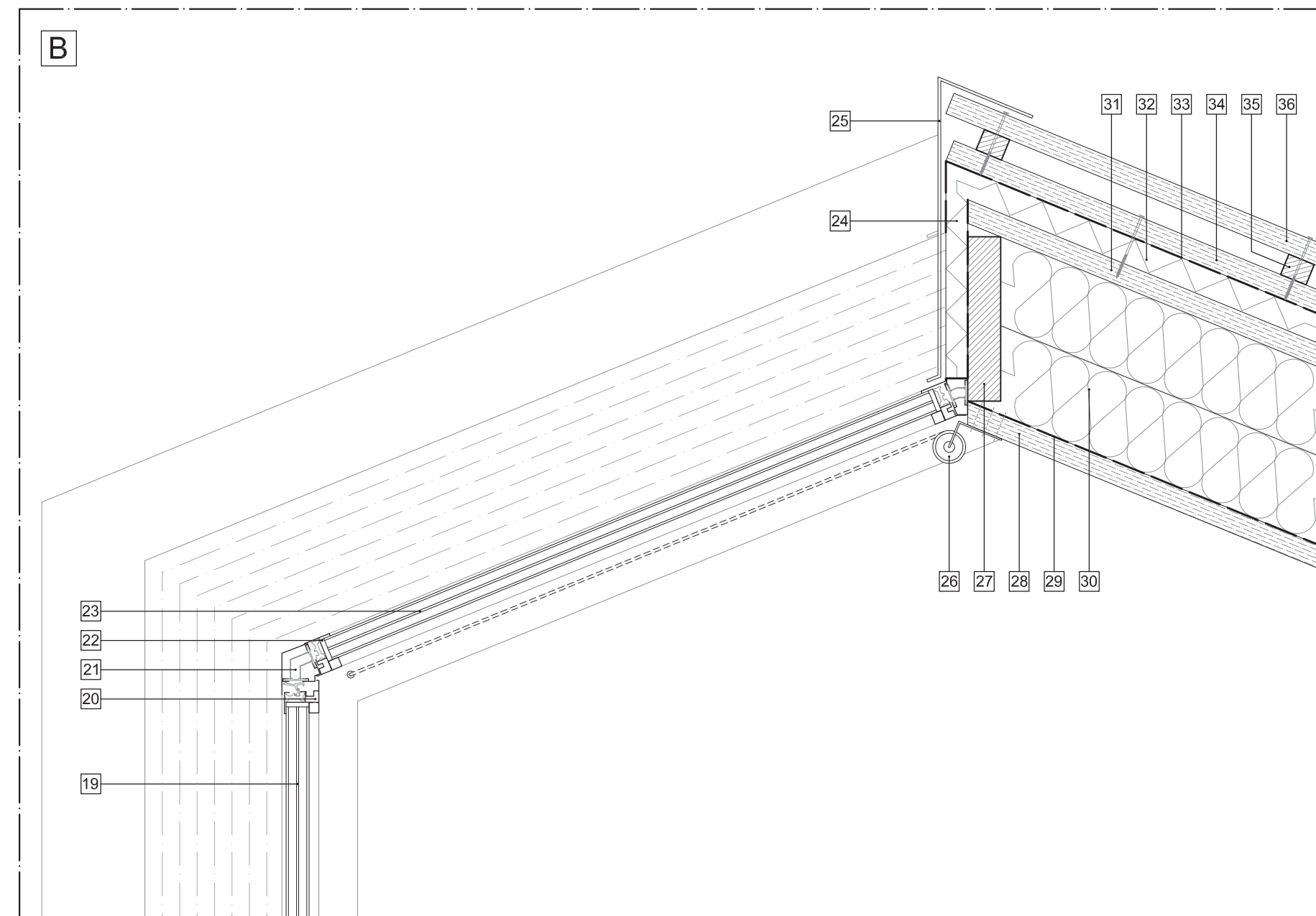
59. Caldana in C.A._sp. 8.00 cm
60. Isolamento di pavimento in fibra di legno ad alta densità_sp. 12.50 cm
61. Barriera al vapore in foglio di alluminio_sp. 0.0005 cm
62. Massetto impiantistico inerte_sp. 10.00 cm
63. Sottofondo di allettamento_sp. 3.00 cm
64. Pavimentazione in grès porcellanato effetto legno_sp. 2.00 cm
65. Battiscopa in grès effetto legno
66. Vespajo aerato_sp. 30.00 cm
67. Listello ligneo raddoppiato di base_sezione 30x6 cm ciascuno
68. Trave rovescia di fondazione in C.A._sezione 45x40 cm
69. Magrone in CLS_sp. 5.00 cm
70. Isolamento esterno controterra in XPS_sp. 10.00 cm
71. Membrana impermeabilizzante in P.E._sp. 0.0005 cm
72. Condotto di smaltimento acqua
73. Canale in acciaio di raccolta a terra delle acque meteoriche
74. Sezione di drenaggio in ghiaia
75. Sottofondo di allettamento per pavimentazione esterna
76. Pavimentazione esterna

E_SEZIONE ORIZZONTALE

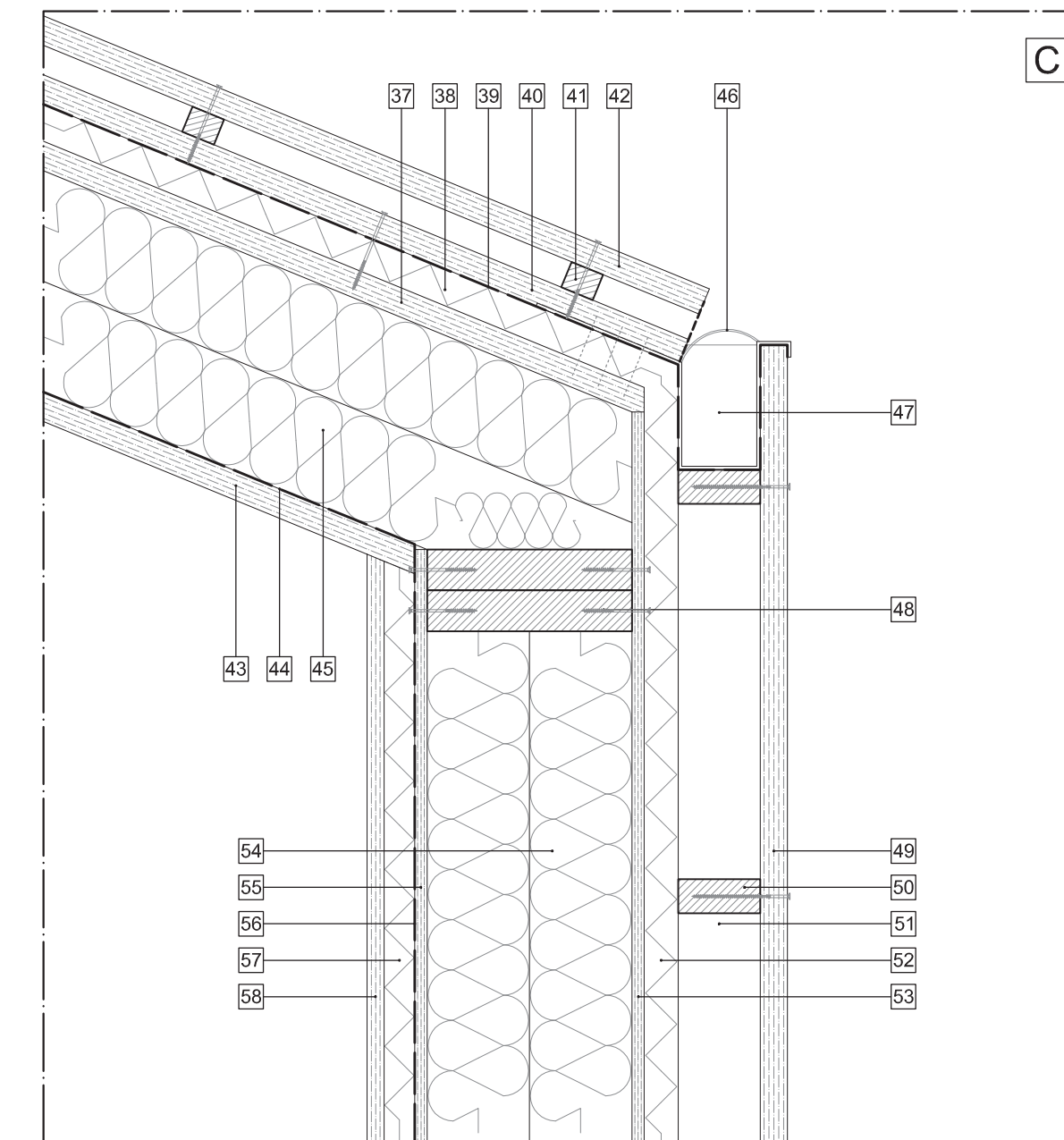
77. Pluviale in alluminio preverniciato grigio
78. Rivestimento esterno in doghe lignee verticali_sezione 15x4 cm_interasse 20.00 cm
79. Intercapedine debolmente ventilata_sp. 12.00 cm
80. Isolamento a cappotto esterno in pannelli di sughero espanso senza agenti chimici_sp. 5.00 cm_dim. pannello 100x50 cm
81. Pannello in OSB di chiusura esterna_sp. 1.80 cm
82. Isolamento in intercapedine in paglia pressata_sp. 30.00 cm
83. Barriera al vapore in foglio di alluminio_sp. 0.0005 cm
84. Intercapedine di controparete per l'alloggiamento dell'impianto elettrico_sp.4.50 cm
85. Listello ligneo portante_sezione 30x6 cm
86. Serramento in alluminio a taglio termico con apertura a battente unico
87. Listello verticale ligneo di ancoraggio_sezione 6x5 cm
88. Intercapedine di controparete per l'alloggiamento dell'impianto elettrico_sp.4.50 cm
89. Lastra in gessofibra di chiusura e finitura interna_sp. 2.50 cm
90. Coprifilo ligneo_sp. 1.80 cm
91. Telaio fisso in legno
92. Anta in legno tamburata a unico battente



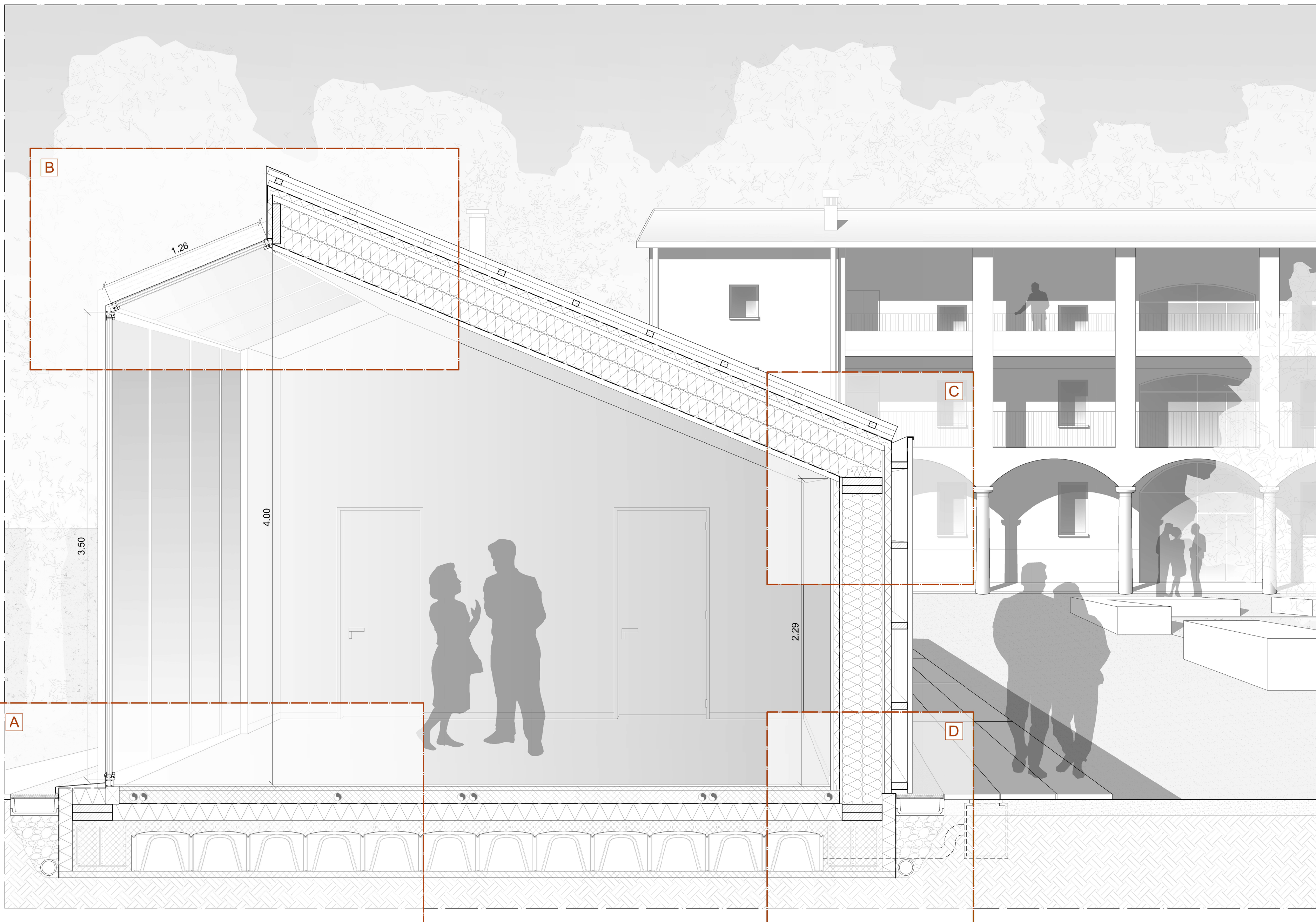
Dettaglio sezione verticale A - scala 1:10



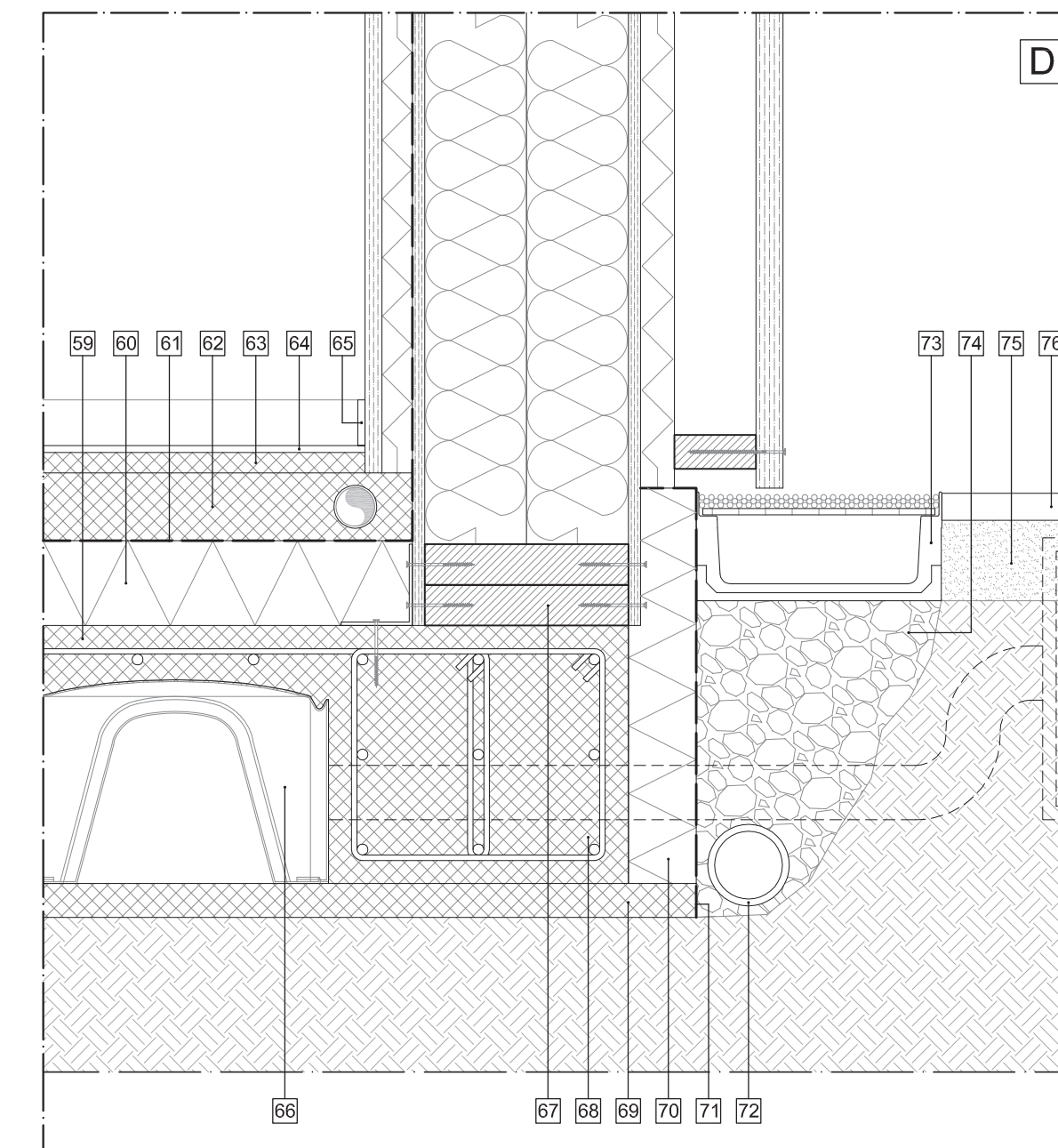
Dettaglio sezione verticale B - scala 1:10



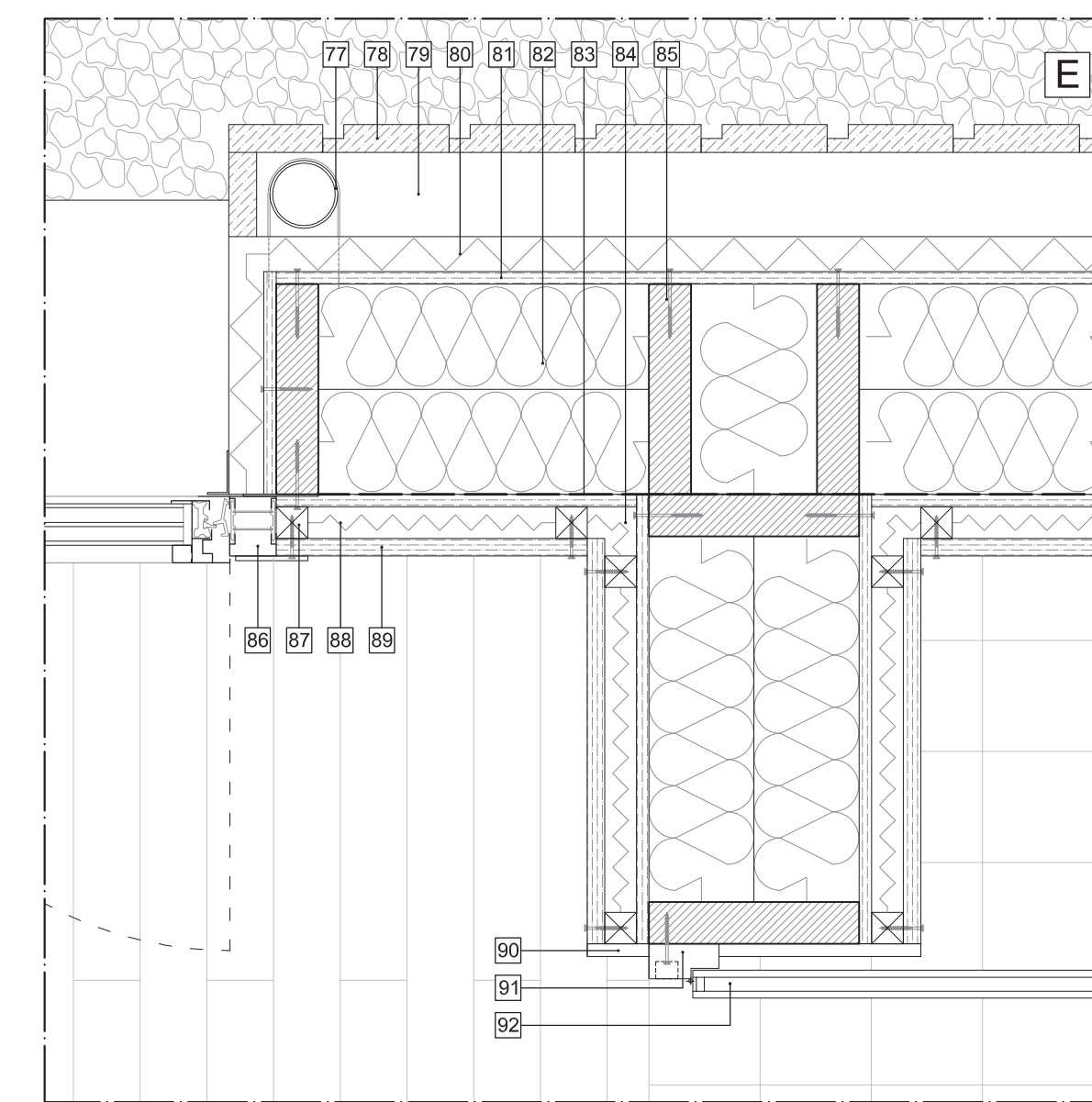
Dettaglio sezione verticale C - scala 1:10



Dettaglio sezione verticale A - scala 1:20



Dettaglio sezione verticale D - scala 1:10



Dettaglio sezione orizzontale - scala 1:10