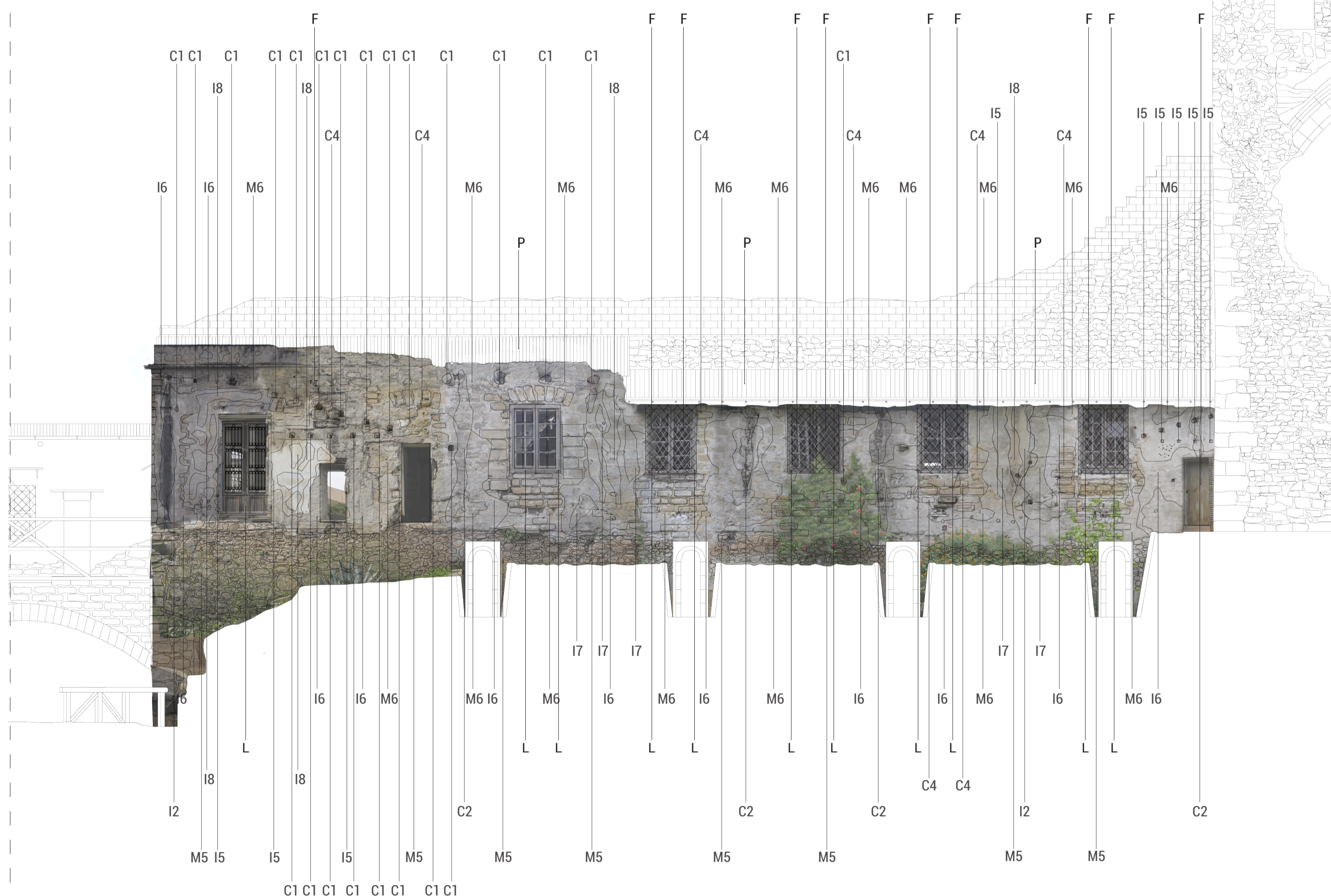


AREA DI INTERVENTO GIÀ RESTAURATO RESTAURO IN CORSO DEGRADO LIEVE DEGRADO GRAVE

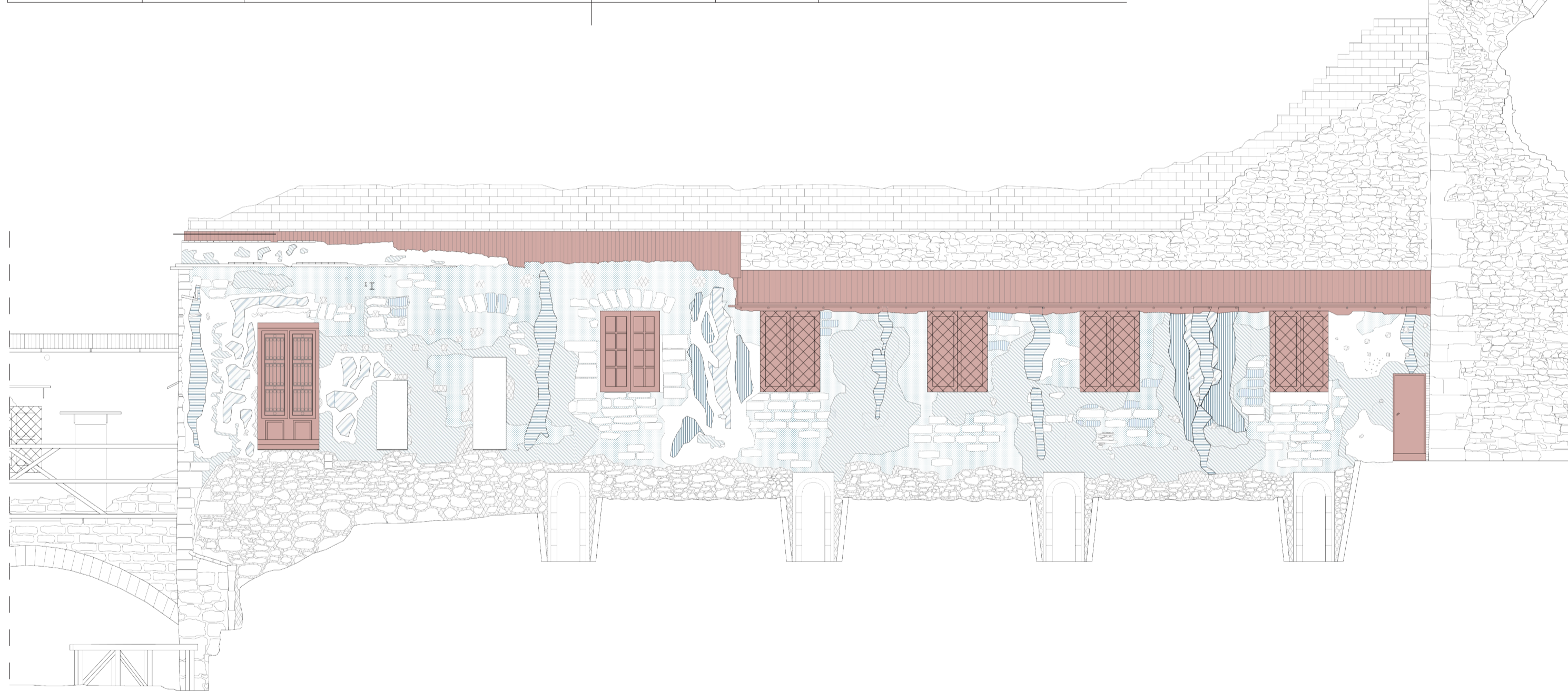


MATERIALI	DEGRADI
C Calcarenite	1 Mancanza
M Malta	2 Patina biologica
I Intonaco	3 Vegetazione
L Legno	4 Erosione
F Ferro	5 Lacuna
P Copertura provvisoria	6 Disgregazione
	7 Crosta
	8 Macchia di umidità

Sezione 1:100 - Rilievo materico e del degrado

MATERIALI				
Calcarenite pietrame irregolare		- Allettata con malta di calce e sabbia - Calcarenite nodulare (Gianrusso, 2008) - Prima metà del XVI secolo	Intonaco 1 Rinzaffo	 Prima metà del XIX secolo
Calcarenite conci regolari		- "Basinuttuna" 25.8 x 64.5 x 25.8 cm (Campisi, 2003) allettata con malta di calce e sabbia - Prima metà del XVI secolo	Intonaco 1 Finitura	 Prima metà del XIX secolo
Calcarenite conci grossolanamente quadrati		- "Chiapponi a grossezza di palmo 25.8 x 52.6 x 25.8 cm (Campisi, 2003) allettata con malta di calce e sabbia ed innesti di laterizio - Calcarenite nodulare (Gianrusso, 2008) - Prima metà del XIX secolo	Legno massello	- Sistema di copertura con tavole, listelli, arcarecci, travi - Prima metà del XIX secolo
Calcarenite conci grossolanamente quadrati		- "Balatone della giusta" 24 x 40 x 30 cm (Campisi, 2003) allettata con malta di calce e sabbia ed innesti di laterizio - Primi decenni del XX secolo	Legno massello	- Infilso finestra - Primi decenni del XX secolo
Malta		- Malta di calce e sabbia - Prima metà del XVI secolo	Ferro	- Grata finestra - Prima metà del XIX secolo
Malta		- Malta cementizia usata per i rinzaffi - Prima metà del XIX secolo	Ferro	- Trave NP - Prima metà del XIX secolo
Intonaco 2 Arriccio		Prima metà del XIX secolo	Ferro	- Porta - XX secolo
			Isolante a lamiera	- Pannelli di copertura provvisoria - 2003

DEGRADI	
Mancanza	
Patina biologica	
Presenza di vegetazione	
Erosione	
Lacuna	
Disgregazione	
Crosta	
Macchia di umidità	



FASI DI INTERVENTO	
R.01	Rimozione del legno massello di copertura e degli infissi
R.02	Rimozione delle grate in ferro, della trave NP e della porta
R.03	Rimozione dei pannelli di copertura provvisori
R.04	Rimozione della vegetazione infestante
PI.01	Pulitura generale a secco
PI.02	Pulitura della patina biologica
PI.03	Impacchi di carbonato di ammonio e spray a bassa pressione
PI.04	Pulitura mediante biocidi
PI.05	Impregnazione con silicati
Co.01	Ristilatura dei giunti di malta
Co.02	Reintegrazione della malta con materiale compatibile con il preesistente
Co.03	Reintegrazione dell'intonaco con materiale compatibile con il preesistente
P.01	Protezione delle creste murarie

Sezione 1:100 - Fasi di intervento

La parte indagata del complesso si presenta con i caratteri del rudere: scarsa consistenza e resistenza delle murature architettoniche residue, assenza della copertura, assenza di definizioni formali per danni, sottrazioni e trasformazioni. Gli interventi proposti per la conservazione del prospetto dell'ex corsia ospedaliera e della navata meridionale della chiesa hanno lo scopo di interrompere e rallentare i processi di degrado in atto e di conservare tutti gli elementi di valore che compongono il prospetto.