

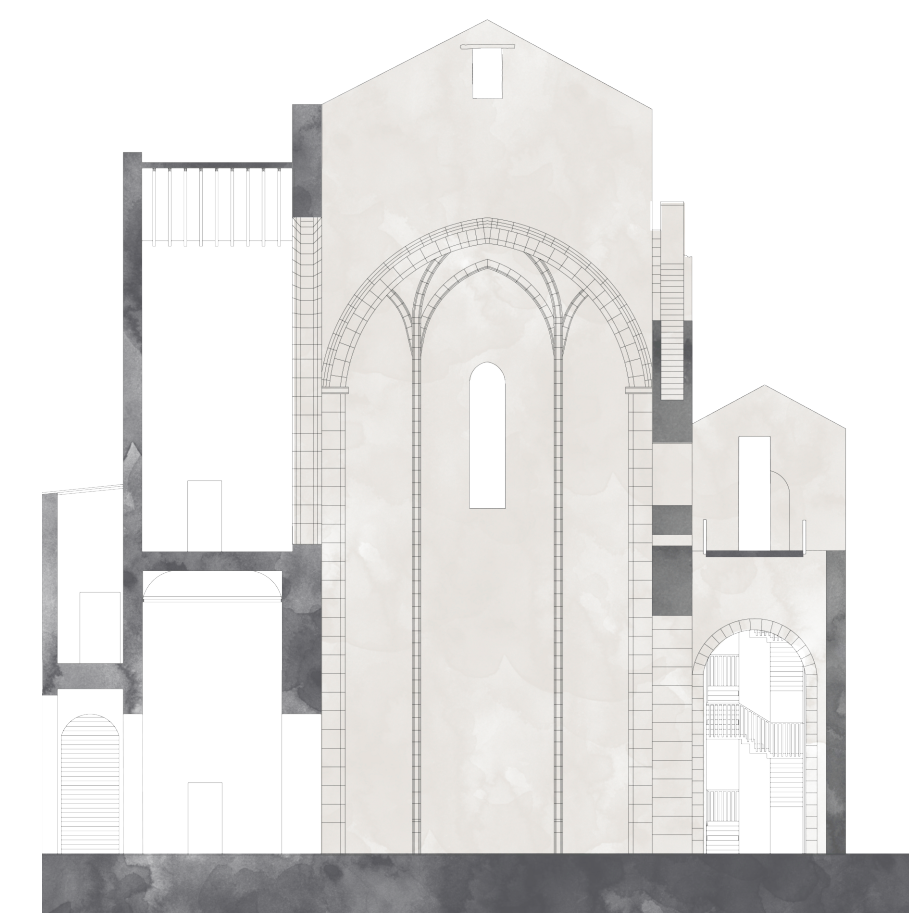


Il progetto prevede la rifunzionalizzazione degli spazi del complesso di Santa Maria dello Spasimo, con l'aggiunta di un corpo di collegamento ed una nuova sala polivalente.

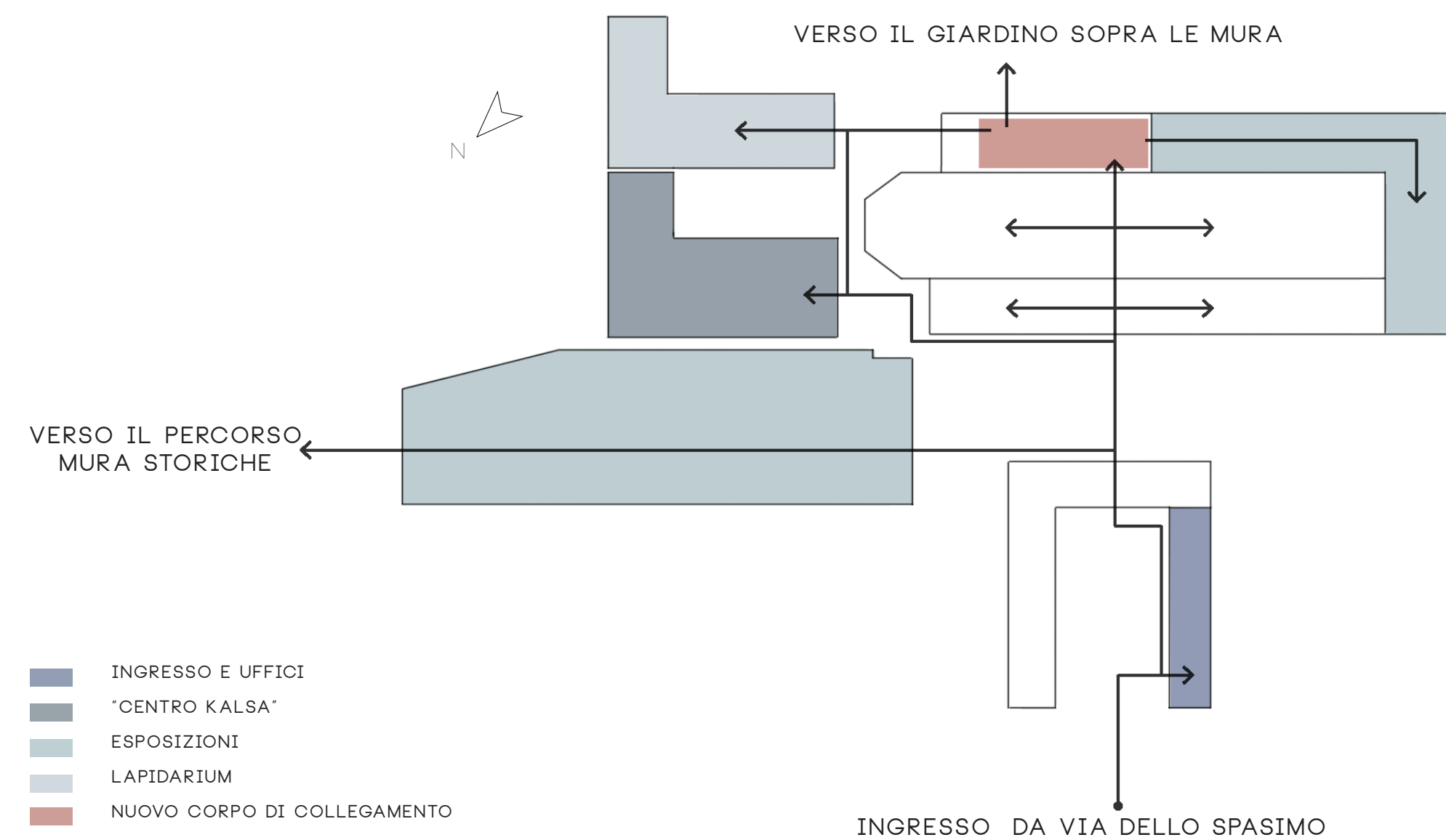
Il nuovo corpo di risalita si compone di una scala che si avvolge attorno all'ascensore e di una rampa che collega alla sala. Essa è composta da un volume che si inserisce all'interno dell'ex corsia ospedaliera del reparto di tisiologia. Tale volume, da una parte è sorretto da pilastri, mentre dall'altra si appoggia alla muratura esistente internamente. Le pareti salgono e scendono seguendo l'andamento delle finestre e ricalcandone i profili.

Le finestre che danno sulla navata centrale della chiesa, e le ultime tre che danno sul bastione sono state evidenziate da una cornice di corten, sporgente dal lato esterno, che contiene i vetri.

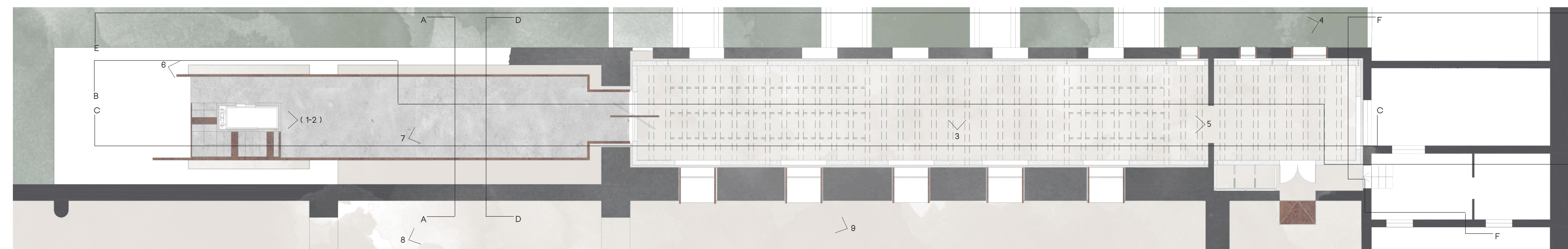
Il soffitto è scandito da una sequenza di setti, utili anche ai fini espositivi: è infatti possibile ancorare dei proiettori o dei faretti tra un setto e l'altro. Sezioni di muratura piena si alternano a sezioni vetrate, in modo da rendere lo spazio più versatile.



Sezione A - A' 1:250

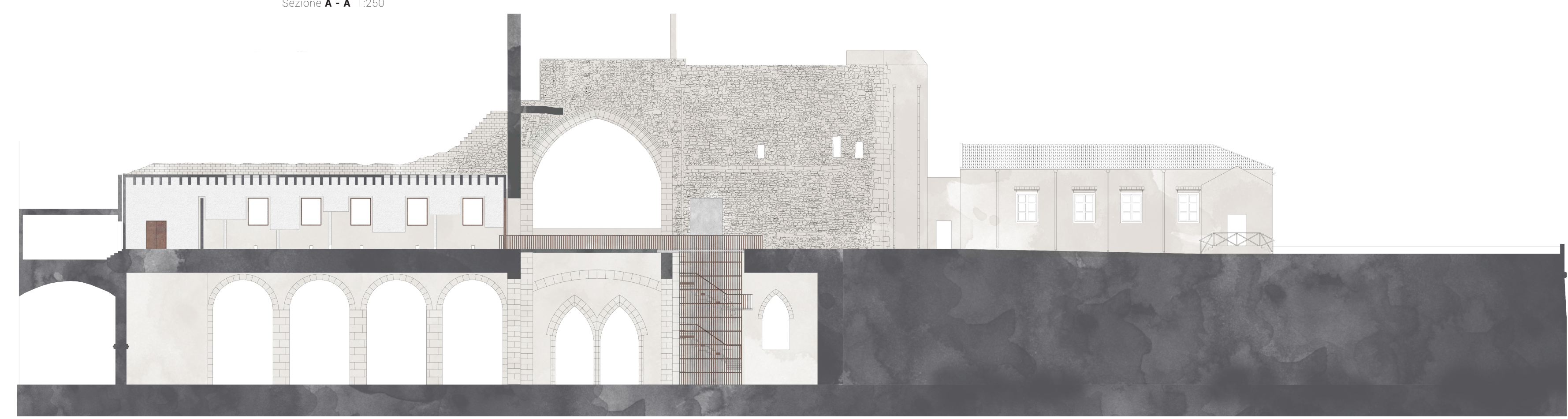


Schema funzionale del nuovo progetto

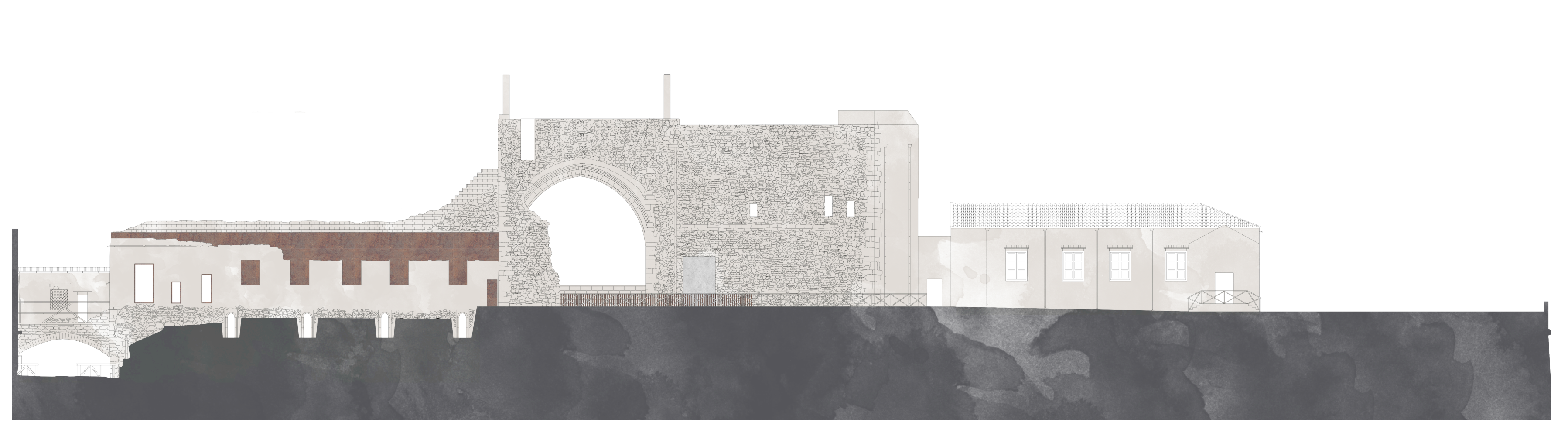


Planimetria 1:100

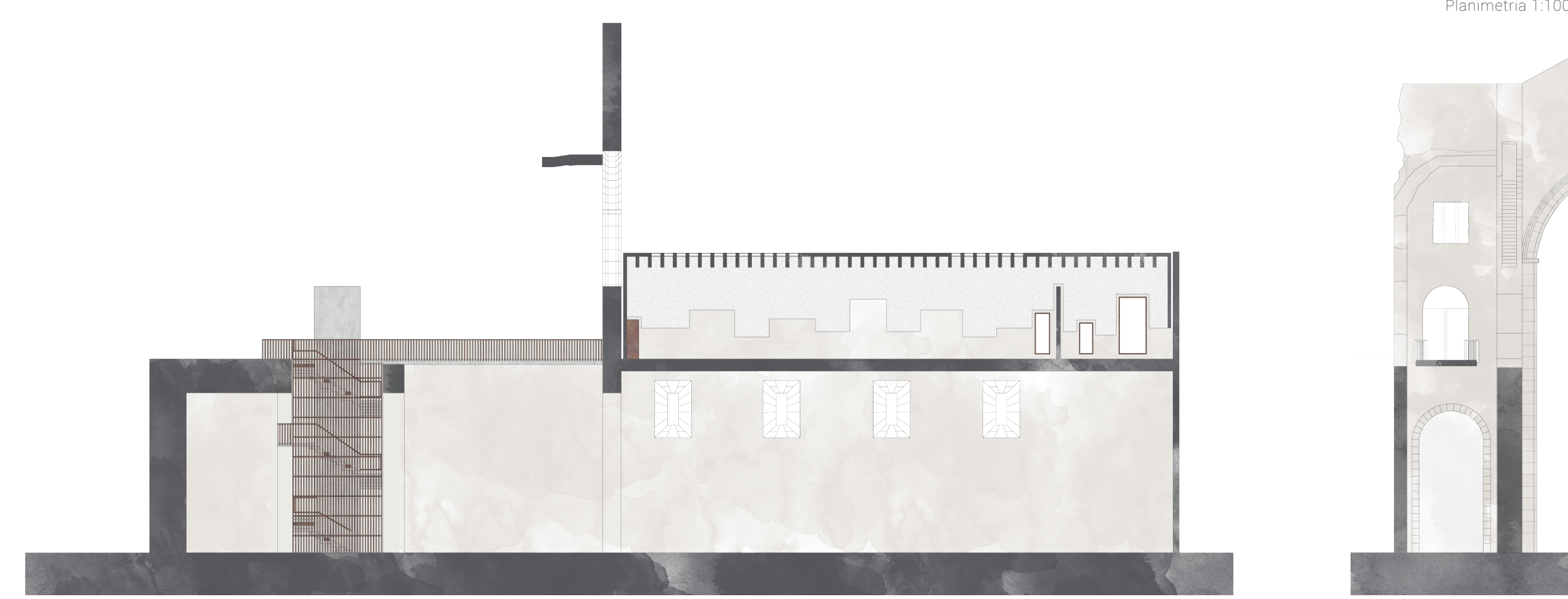
Sezione B - B' 1:250



Sezione E - E' 1:250



Sezione D - D' 1:250



Sezione F - F' 1:250



9