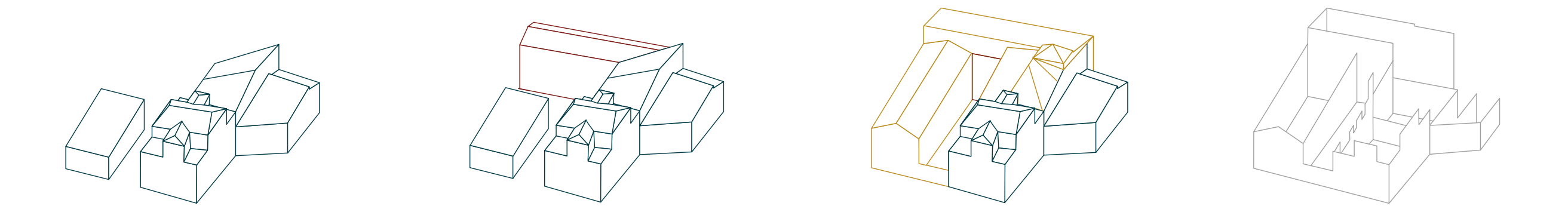
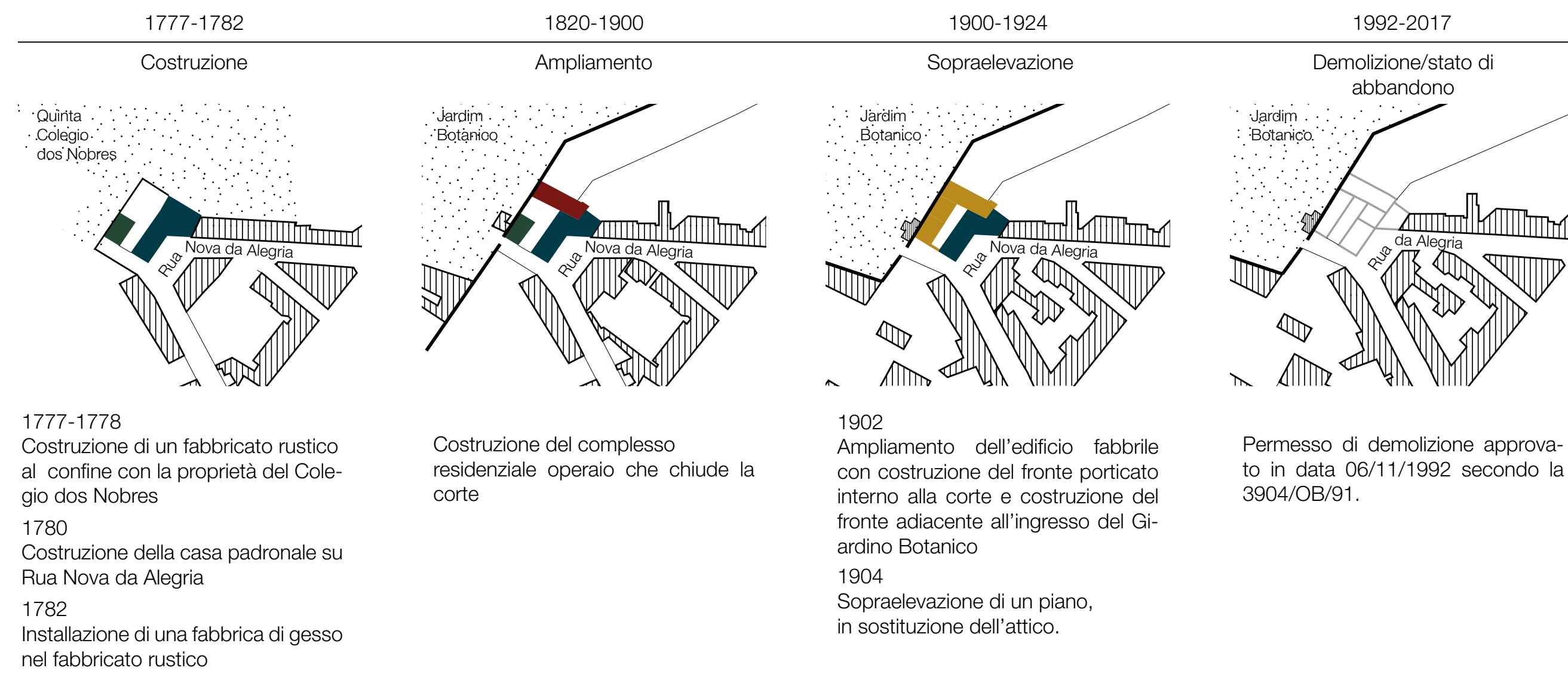
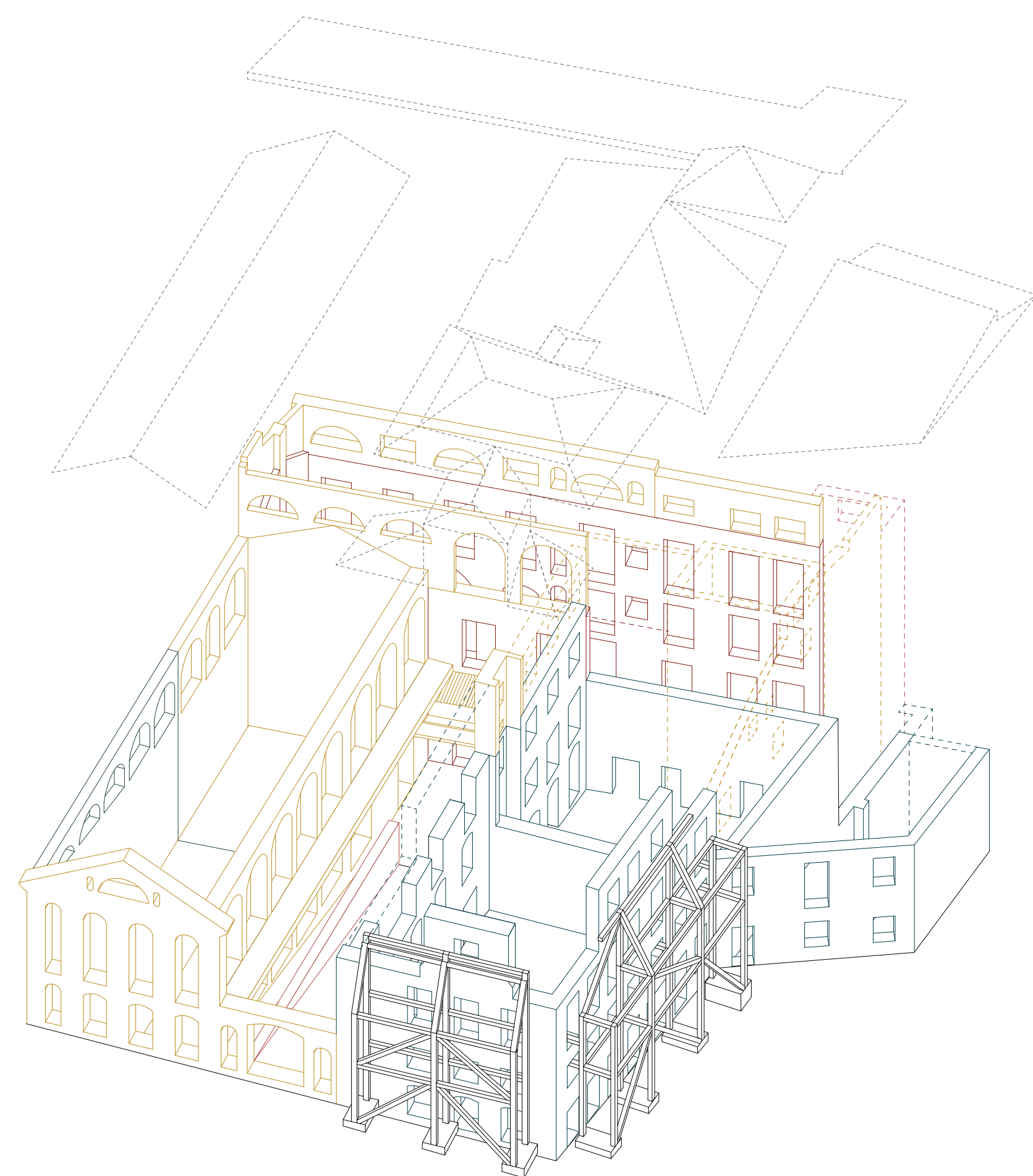


EVOLUZIONE STORICA DEL COMPLESSO



UNO SGUARDO D'INSIEME



Conformazione muraria portante esistente
1777-1794
1794-1820
1820-1900
1900-1924

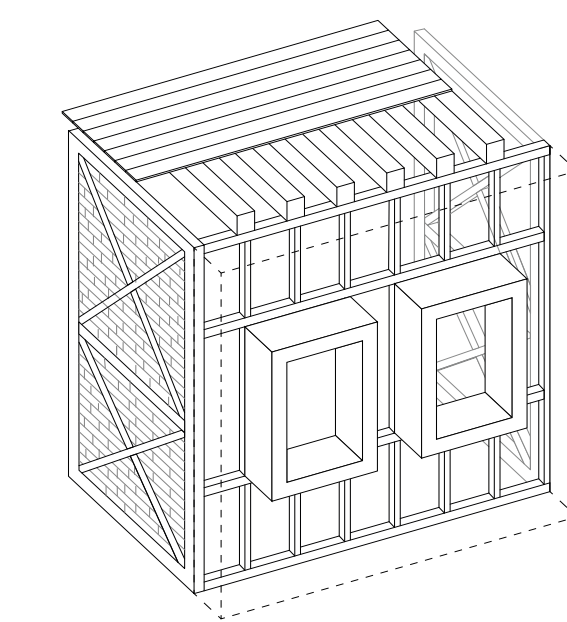
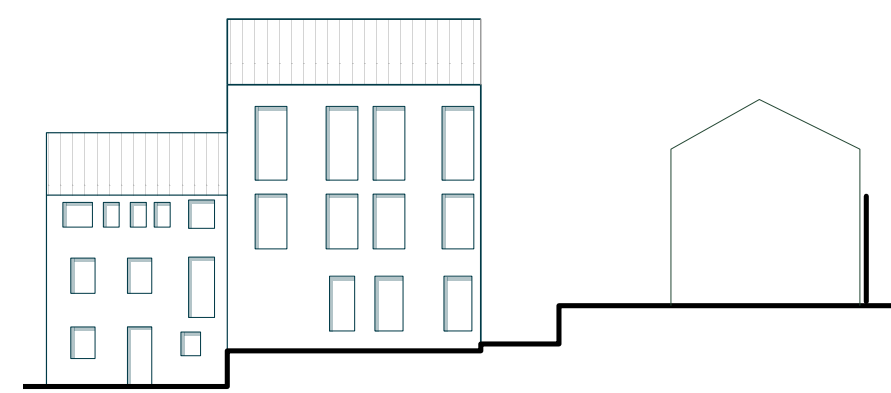
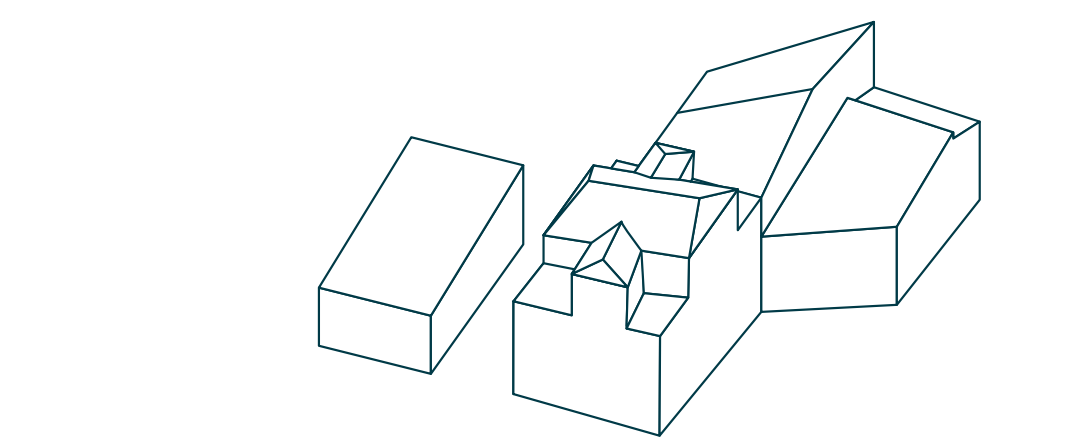
Conformazione muraria portante demolita
1777-1794
1794-1820
1820-1900
1900-1924

Superfazioni successive
Coperture demolite

Evoluzione

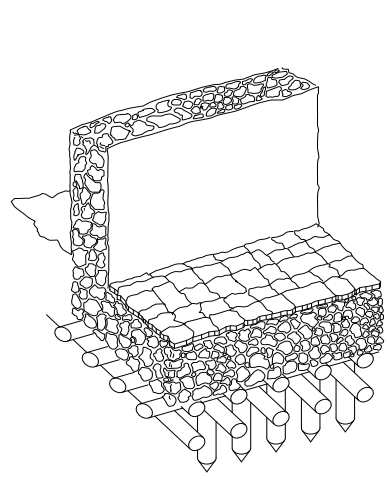
Sistema strutturale

Elementi costruttivi

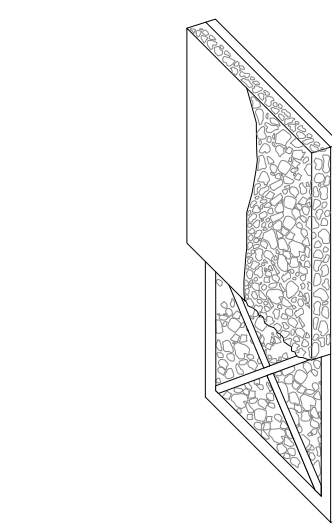


SISTEMA POMBALINO

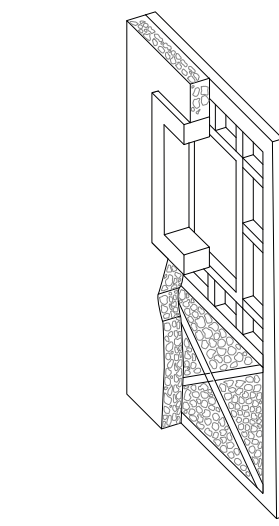
Sistema strutturale antisismico adottato, che associa una struttura tridimensionale flessibile in legno (gaiola) con la rigidità della pietra



Fondazione costituita da palificazioni in legno di diametro di 15 cm a cui si appoggia il solaio del piano terra in conglomerato di pietra calcarea e malta di calce aerea



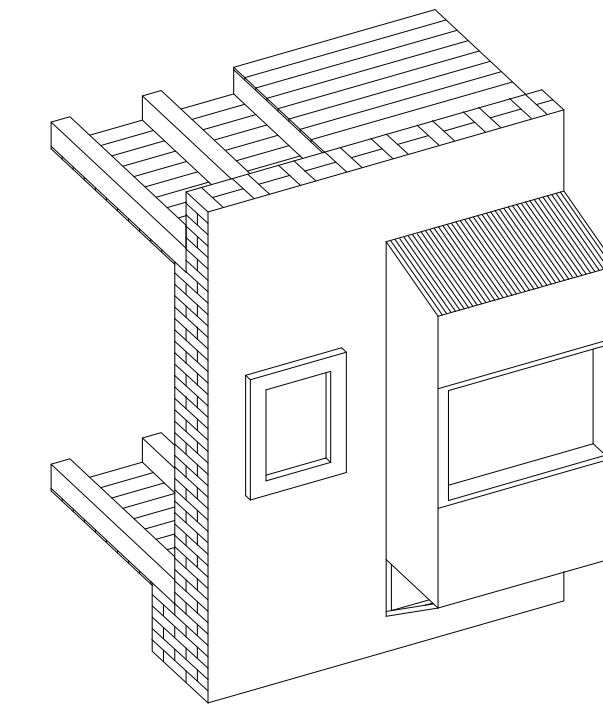
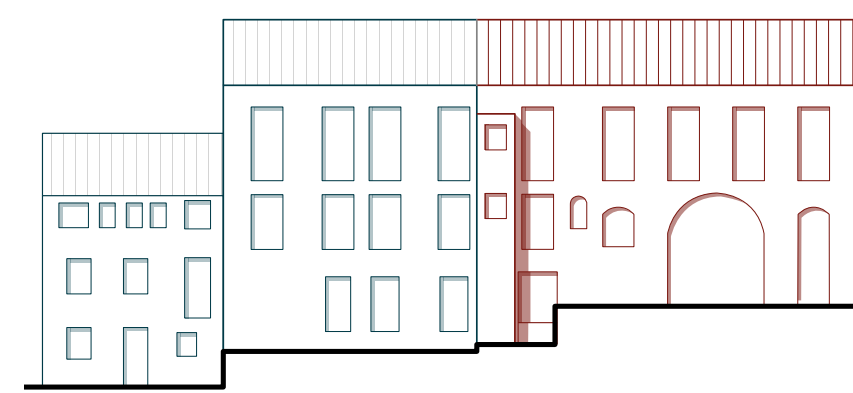
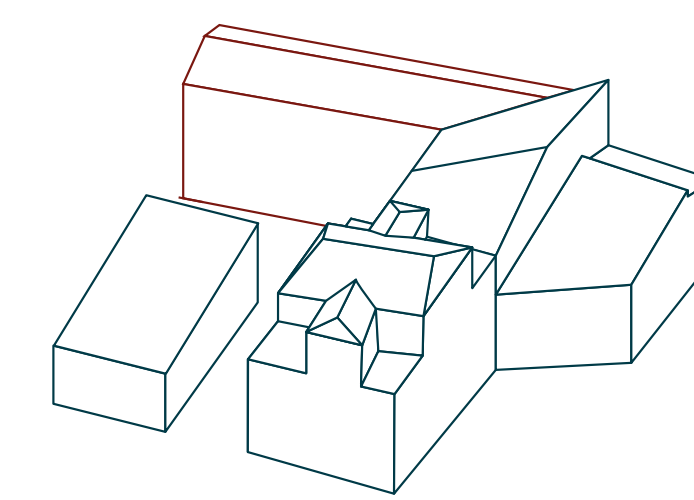
Muratura portante costituita dall'unione di gaiola collegata alla maglia tridimensionale portante e conglomerato di pietra calcarea e malta di calce aerea



Cornice in pietra con funzione portante ancorata alla griglia tridimensionale ed alla muratura portante

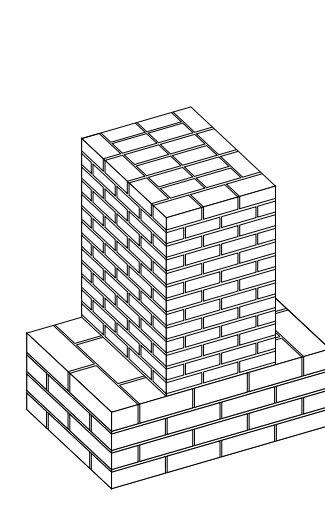
Gaiola in uso negli edifici pombalini a confronto con gaiola rilevata sulle pareti portanti dell'edificio.

RICOSTRUZIONE DELLE TECNICHE COSTRUTTIVE E DEI MATERIALI

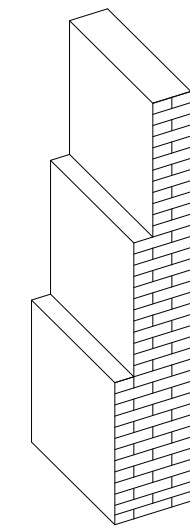


SISTEMA GAIOLERO

Sistema strutturale costituito da muratura portante in pietra o mattoni di pietra e orizzontamenti lignei.



Fondazioni continue in mattoni di pietra calcarea di larghezza tra 150 cm e 110 cm

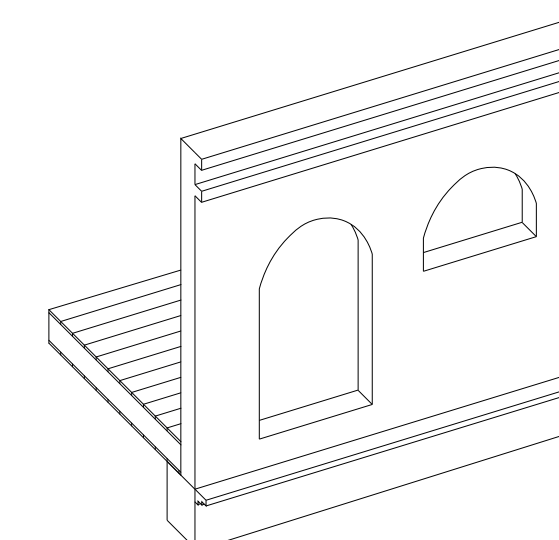


Muratura portante in mattoni di pietra che riduce lo spessore ogni piano; generalmente dai 70 cm ai 40 cm



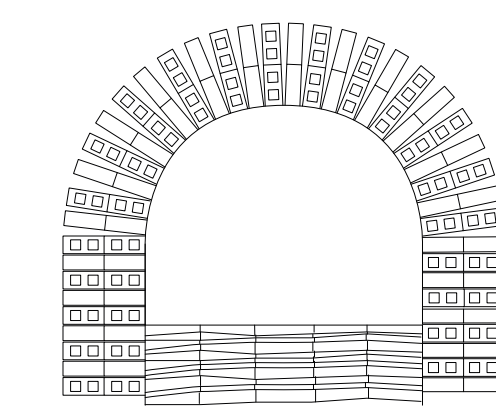
Verande, generalmente realizzate in lamiera, sono qui in muratura di mattoni con spessore di 15 cm

Muratura portante esterna in pietra in uso negli edifici gaiolero confrontata con una parete dell'edificio dello stesso periodo



SOPRALZO

Sopraelevazione distinguibile dalla preesistenza grazie alla conservazione delle cornici originali. Il piano aggiunto è caratterizzato da muratura portante in mattoni forati e coppi.



Distinzione della parte portante della muratura in mattoni forati e la parte di tamponamento in tegole



FUNZIONAMENTO DEL COMPLESSO AL PERIODO DI MASSIMA ESPANSIONE (1980)

