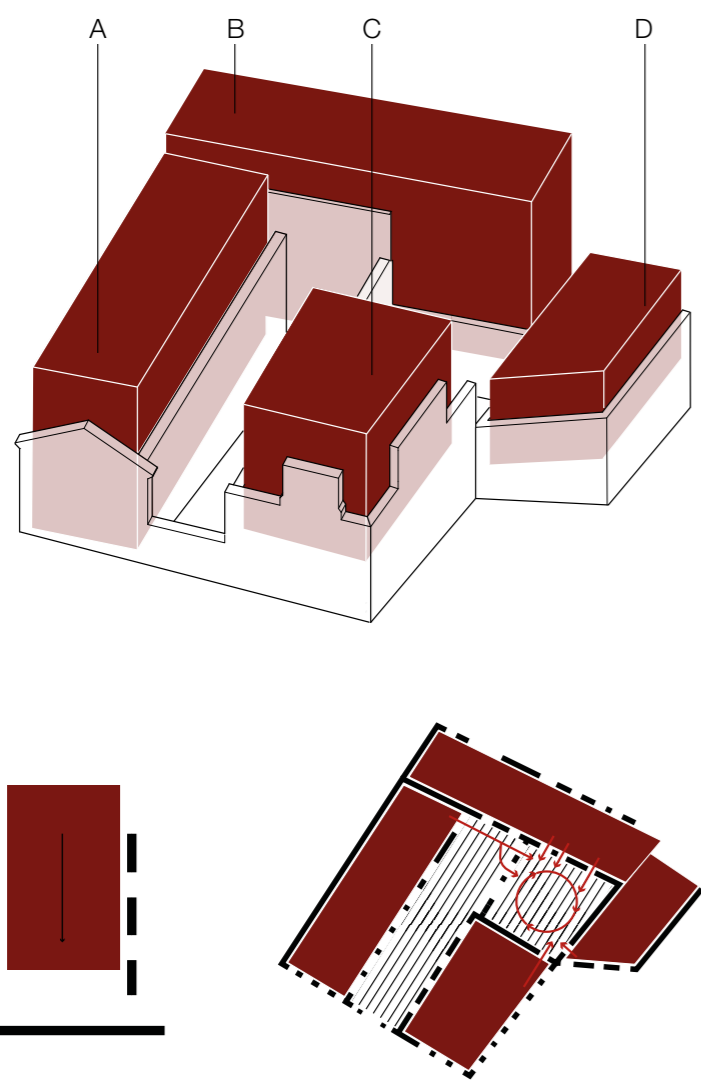


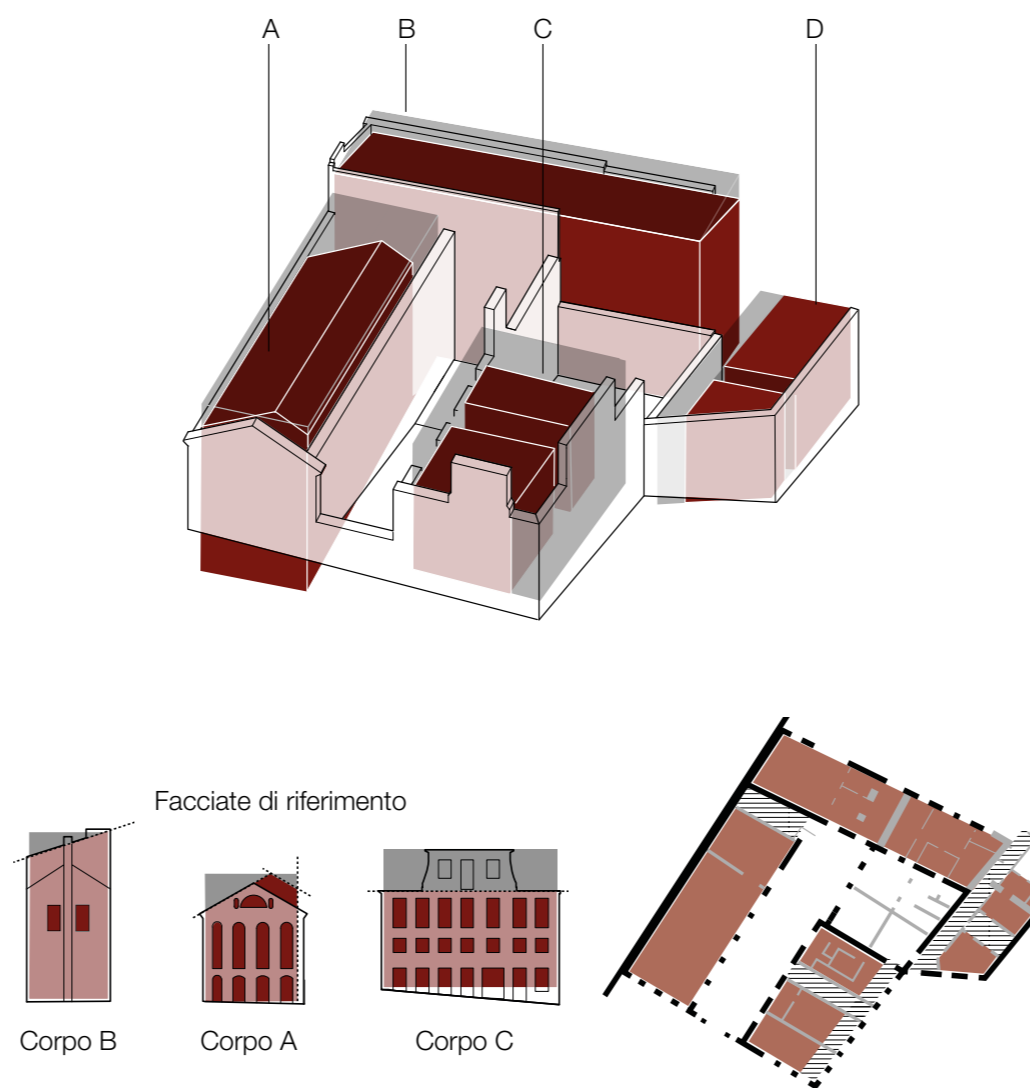
T_11 ALEGRIA 78/104_Unire con il vuoto

INSERIMENTO



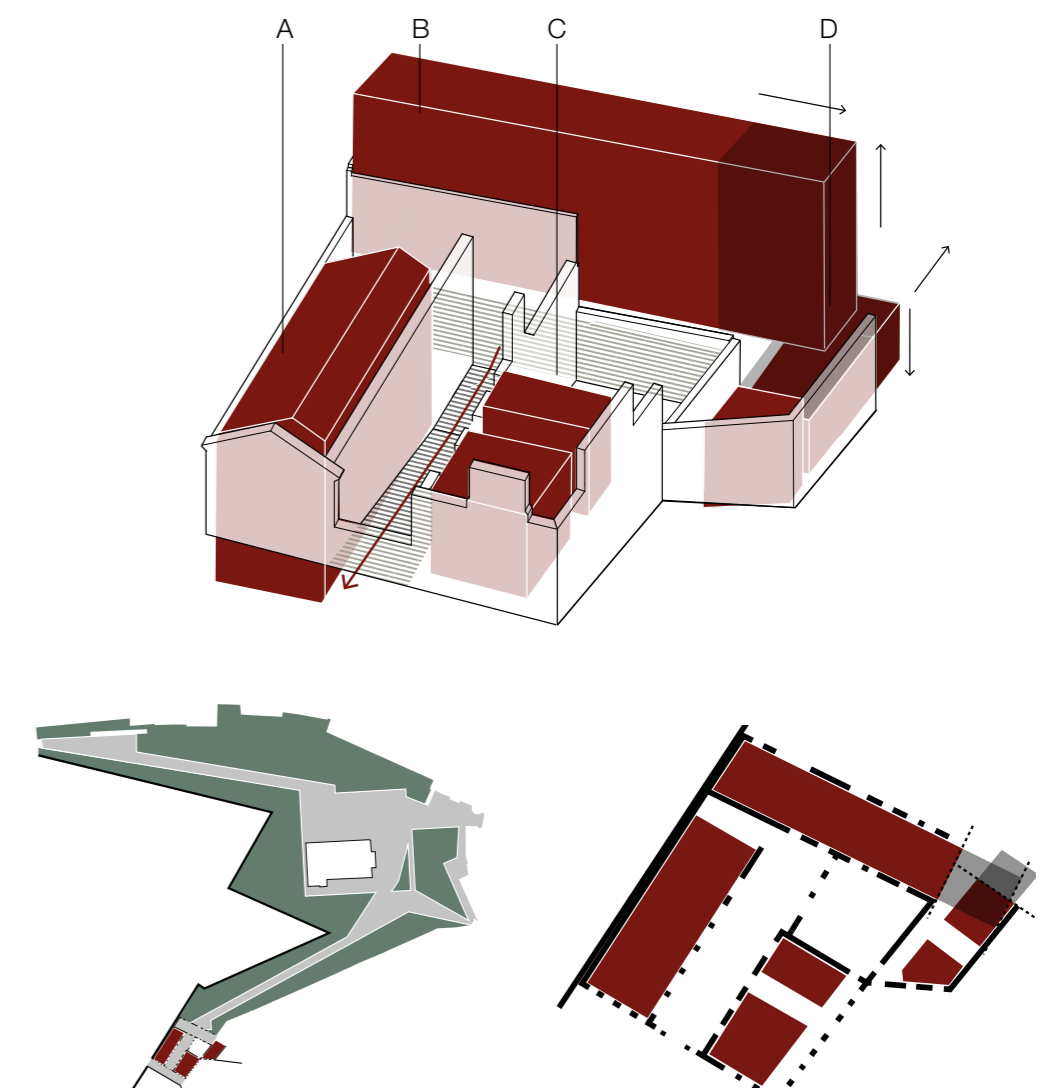
L'esistente viene saturato prevedendo uno spazio vuoto di 15 cm tra la muratura storica ed i nuovi volumi. Vengono lasciate libere la corte interna ed una porzione compresa tra gli edifici B,D,E con funzione di patio.

MODELLAZIONE



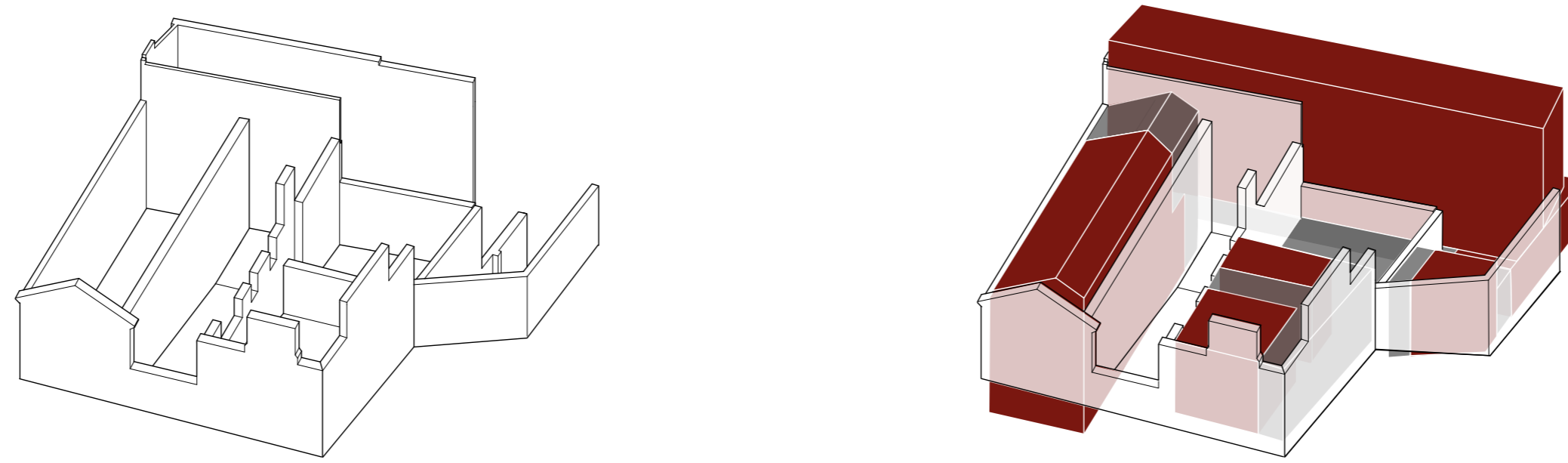
Ciascun volume viene modellato in relazione alla scatola vuota in cui si inserisce. I tracciati dell'esistente vengono ripresi per generare spazi soglia e di distribuzione.

ESTRUSIONE

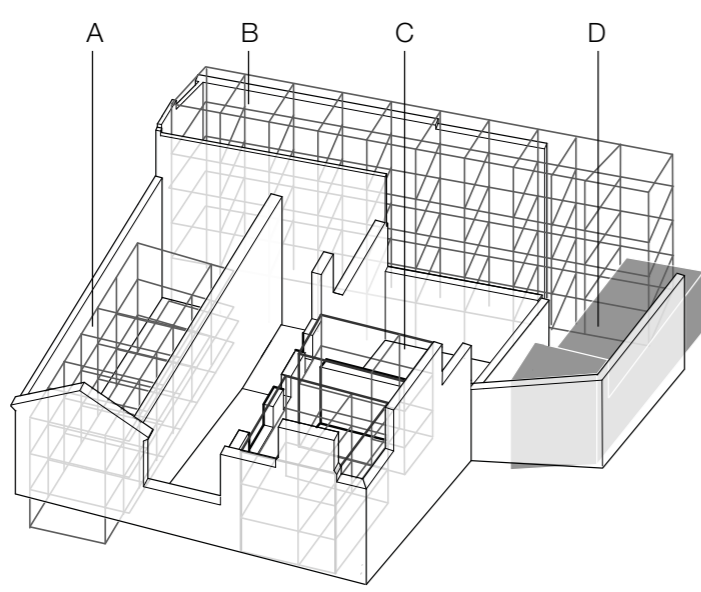


Il corpo B viene elevato di un piano per mediare il passaggio dalla scala urbana alla scala dell'edificio costituendo una piazza coperta all'arrivo del percorso del PDP. Il Corpo E diventa basamento del corpo B che viene estruso.

IL VOLUME DEL PIENO VS IL VOLUME DEL VUOTO

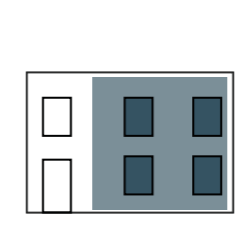
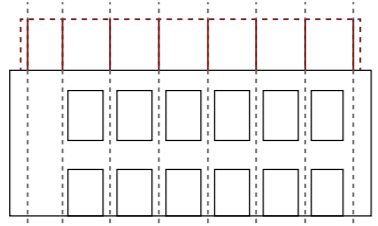


SISTEMA STRUTTURALE



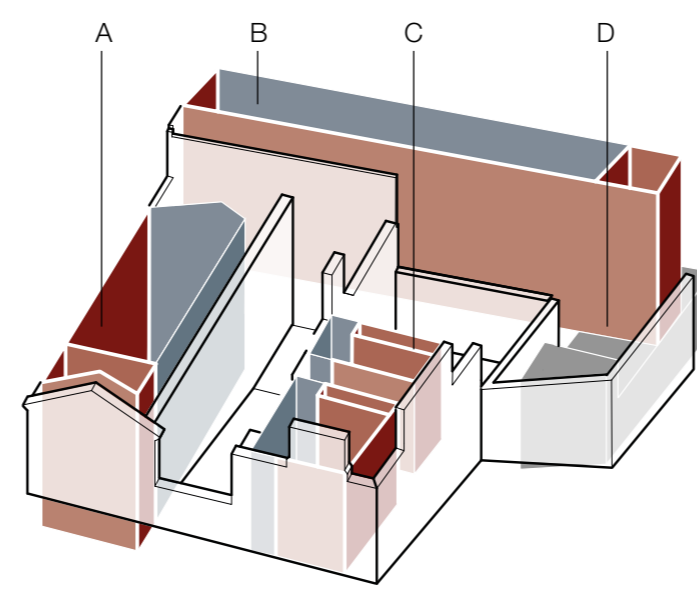
CORPO A,B,C:
Travi e pilastri in acciaio

CORPO D:
setti in calcestruzzo armato



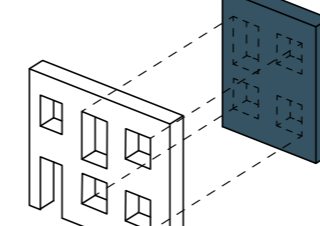
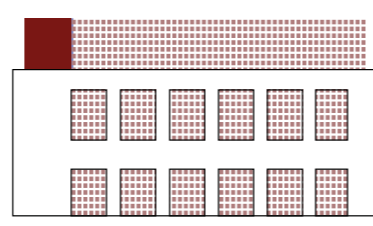
Vengono impiegate due tipologie costruttive diverse: i corpi ABC sono disegnati con una maglia tridimensionale di travi e pilastri in acciaio; il corpo D, basamento del corpo B, presenta una struttura in setti di calcestruzzo armato.

TRATTAMENTO DELL'INVOLUCRO



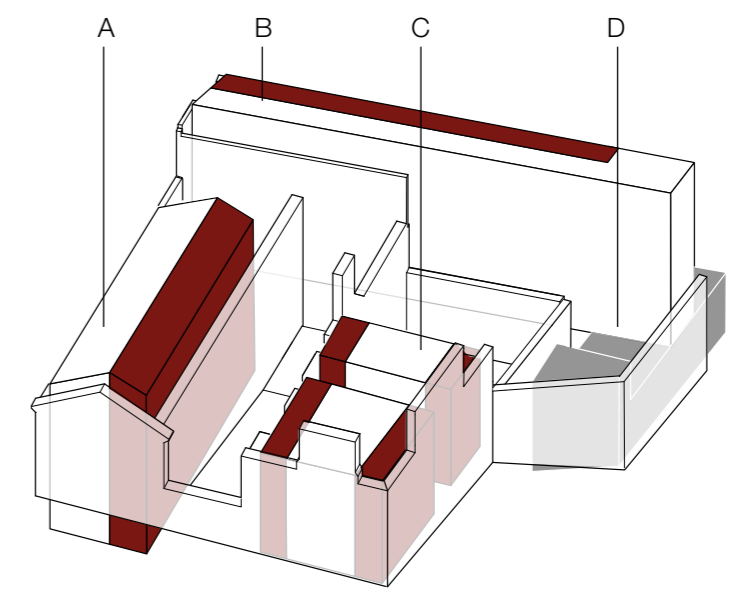
CORPO A,B,C

CORPO D



Il perimetro degli edifici (A,B,C) è disegnato con un nastro pieno che termina con lo spazio dei servizi e completato da un nastro in vetro. L'edificio D ricalca la scansione delle aperture della facciata con cui si raccorda.

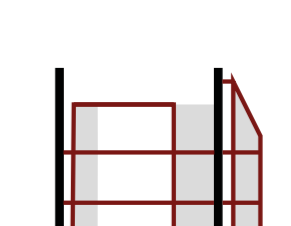
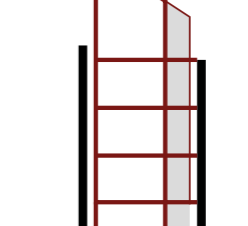
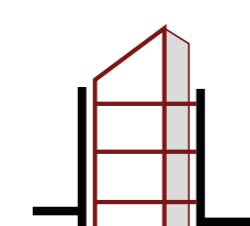
ARRETRAMENTO DELLA STRUTTURA PORTANTE



CORPO A

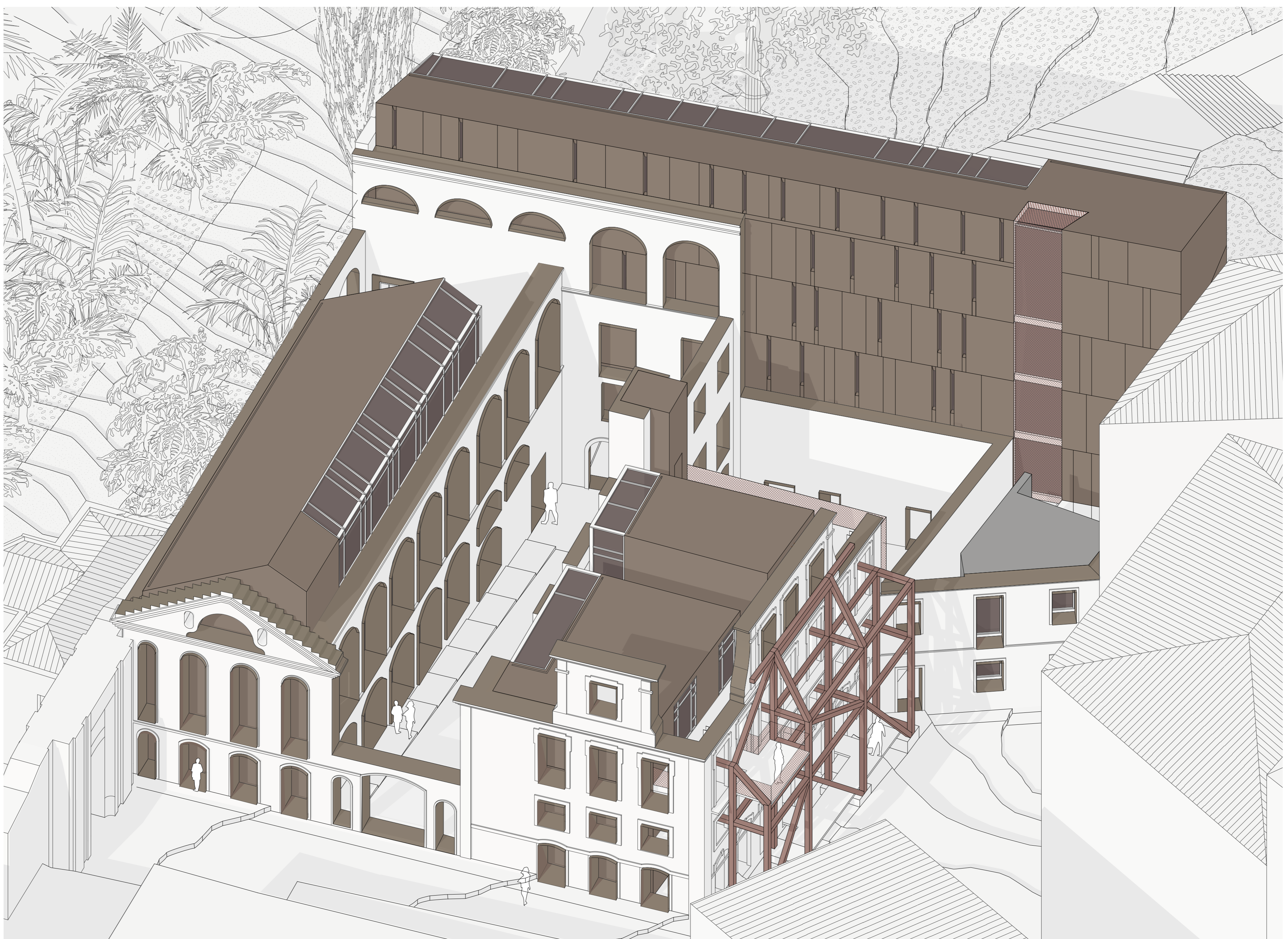
CORPO B

CORPO C

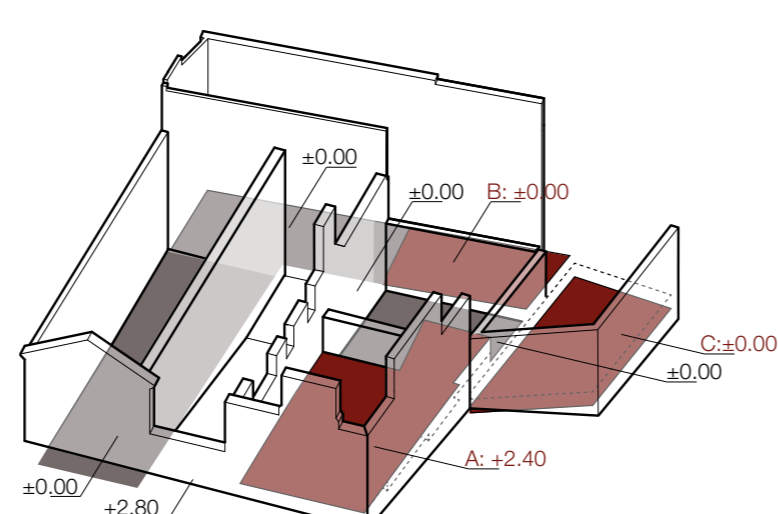
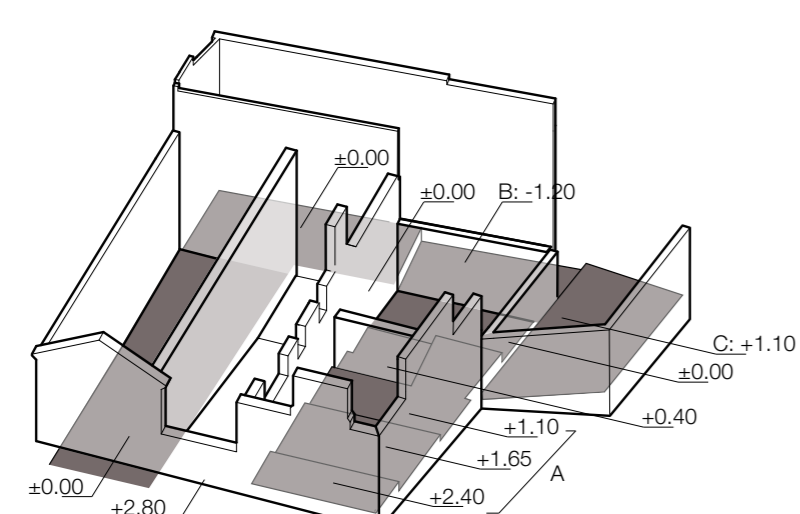
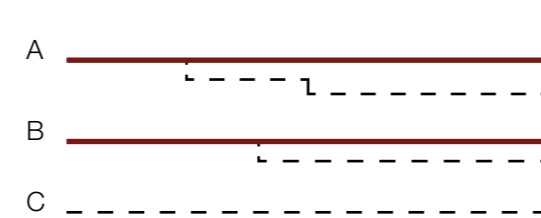
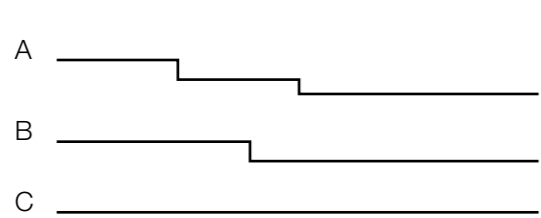


La struttura portante verticale degli edifici in capenteria metallica (A,B,C) viene arretrata rispetto alla facciata principale della scatola in cui è collocata. Il vuoto tra struttura ed esistente crea tensione tra le due parti.

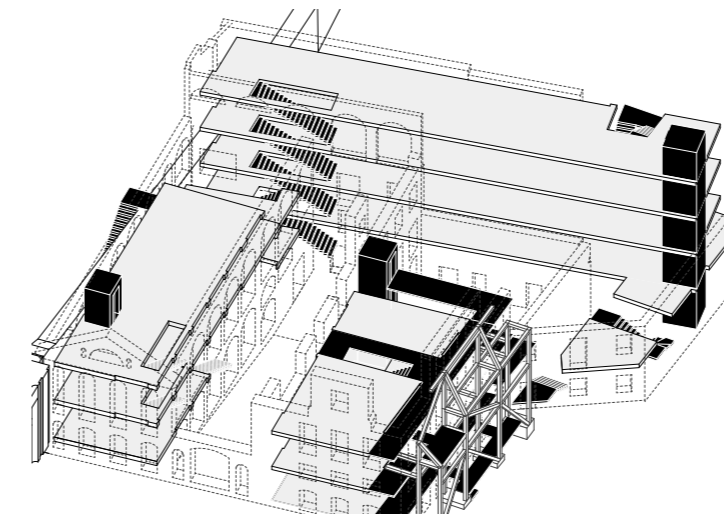
ASSONOMETRIA DEL COMPLESSO SCALA 1:100



ADEGUAMENTO DEI PIANI DI CALPESTIO



COLLEGAMENTI VERTICALI



VUOTI DI COLLEGAMENTO

