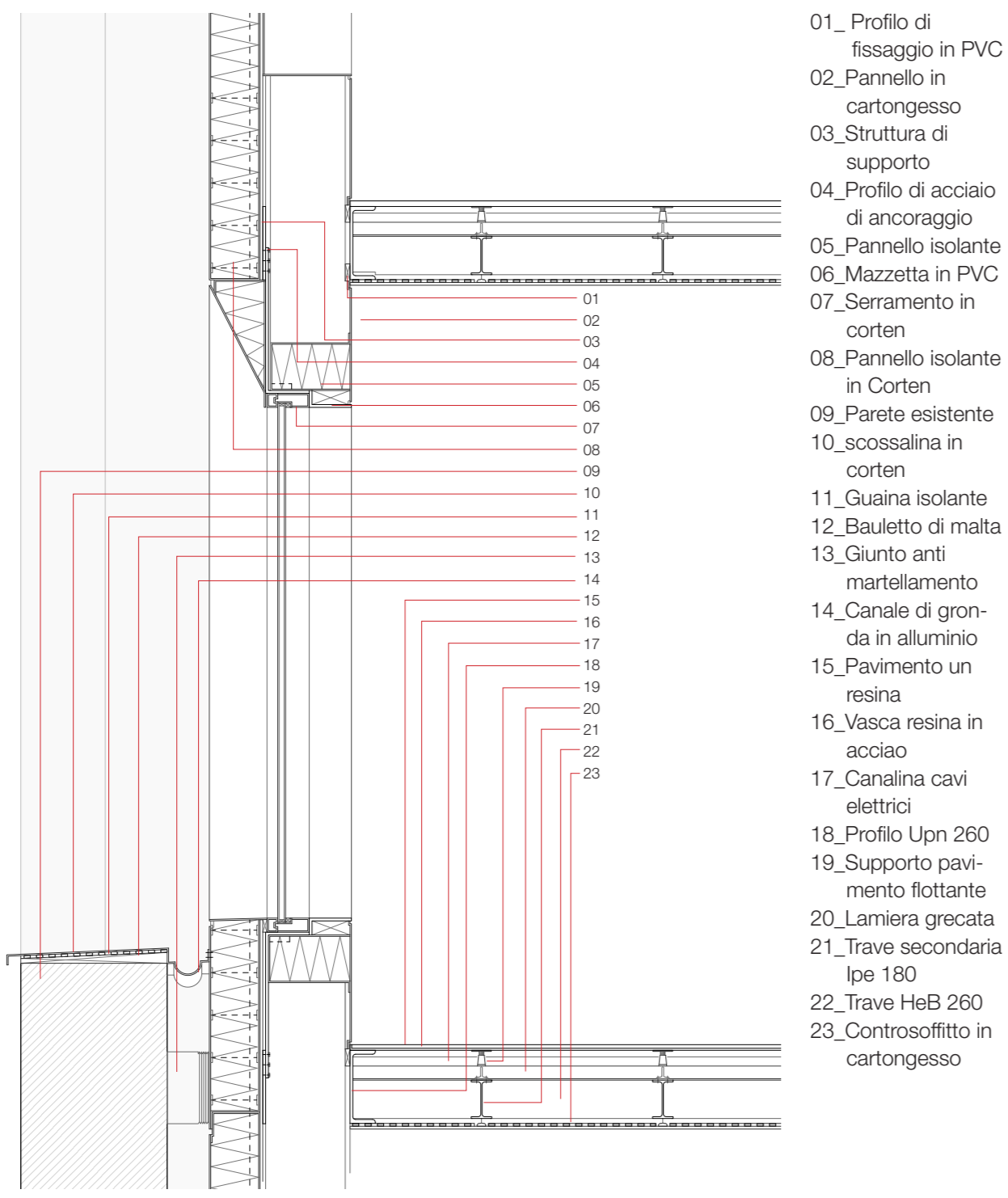
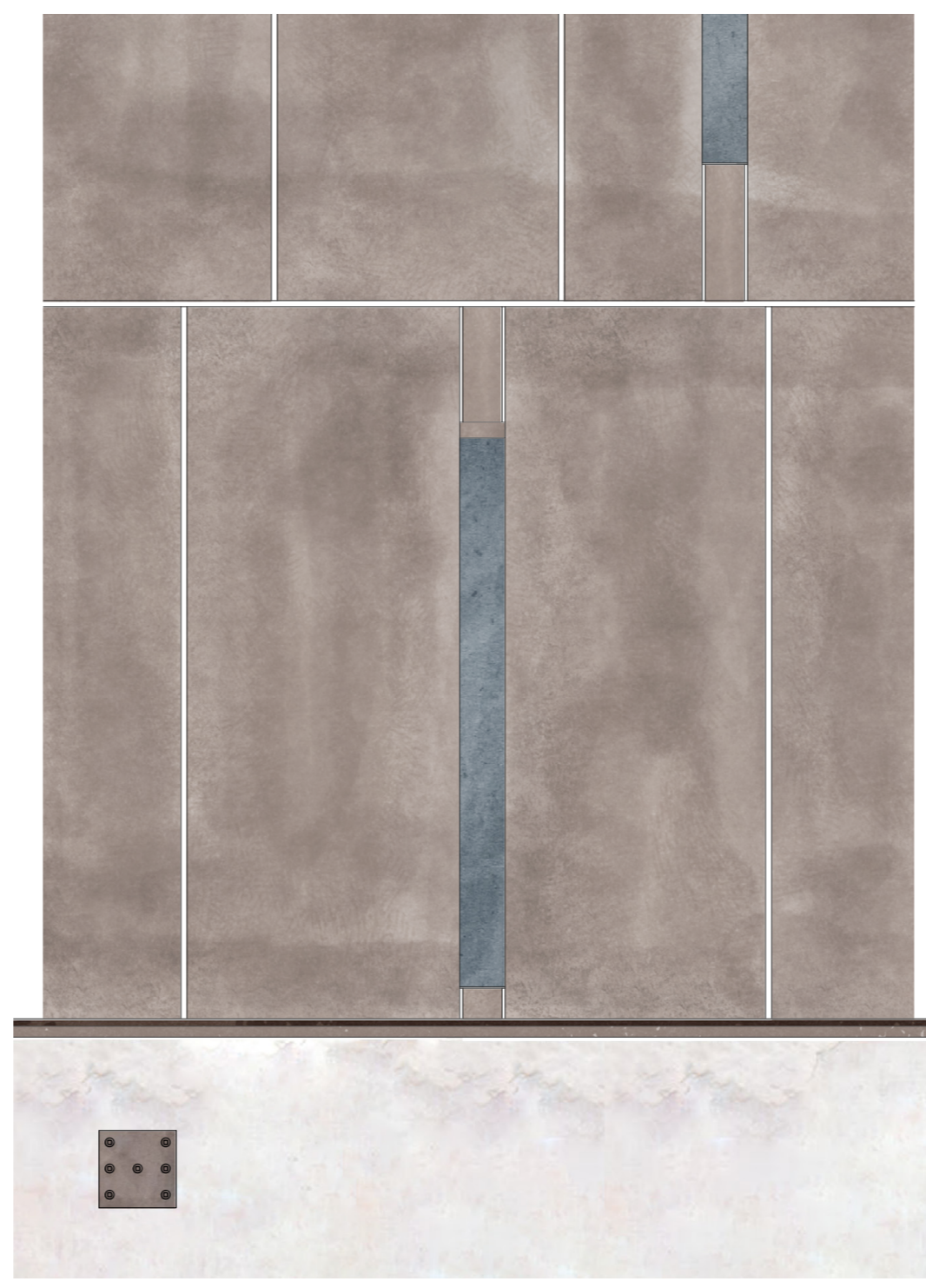


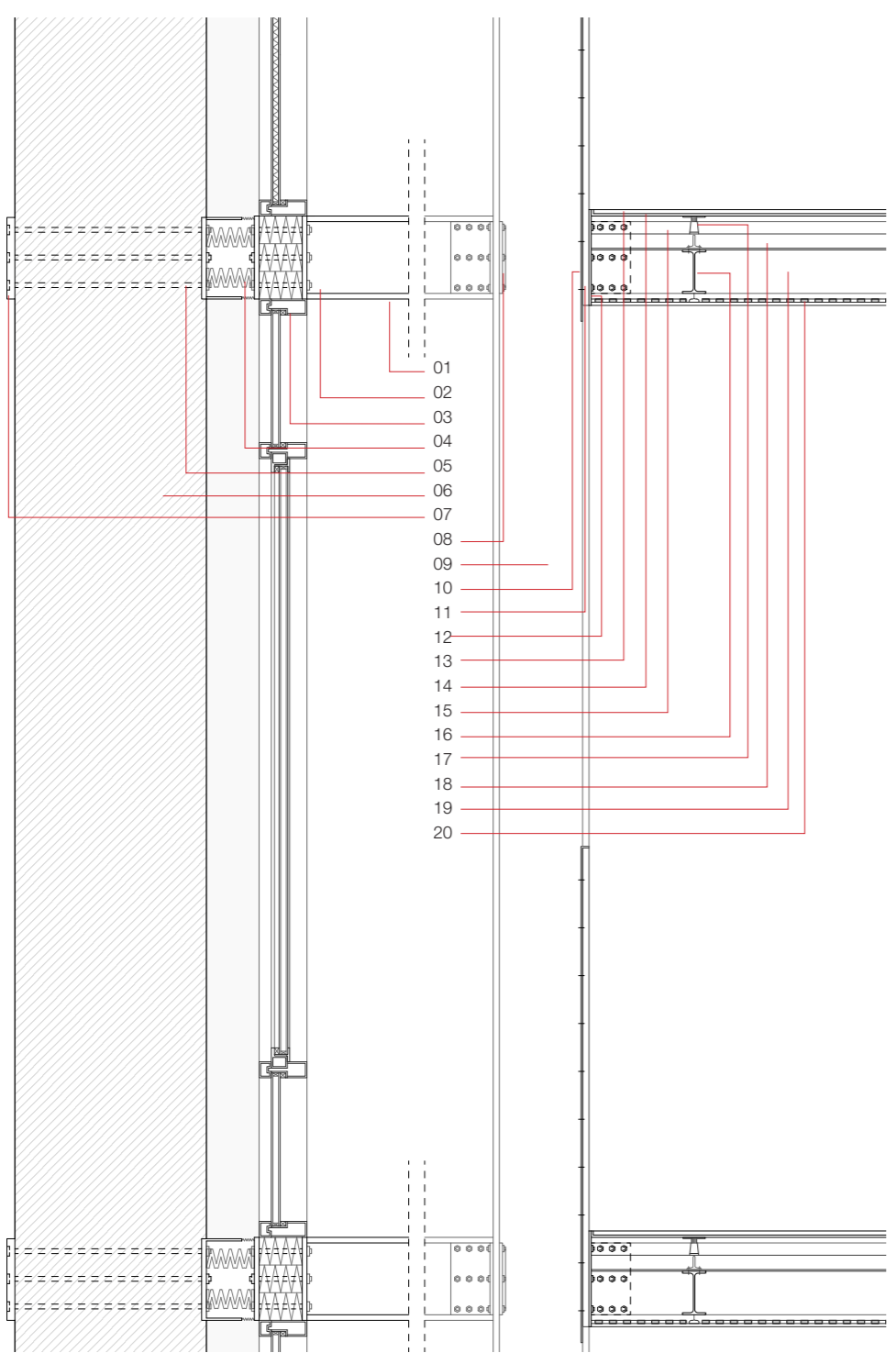
SEZIONI COSTRUTTIVE E PROSPETTI SCALA 1:20



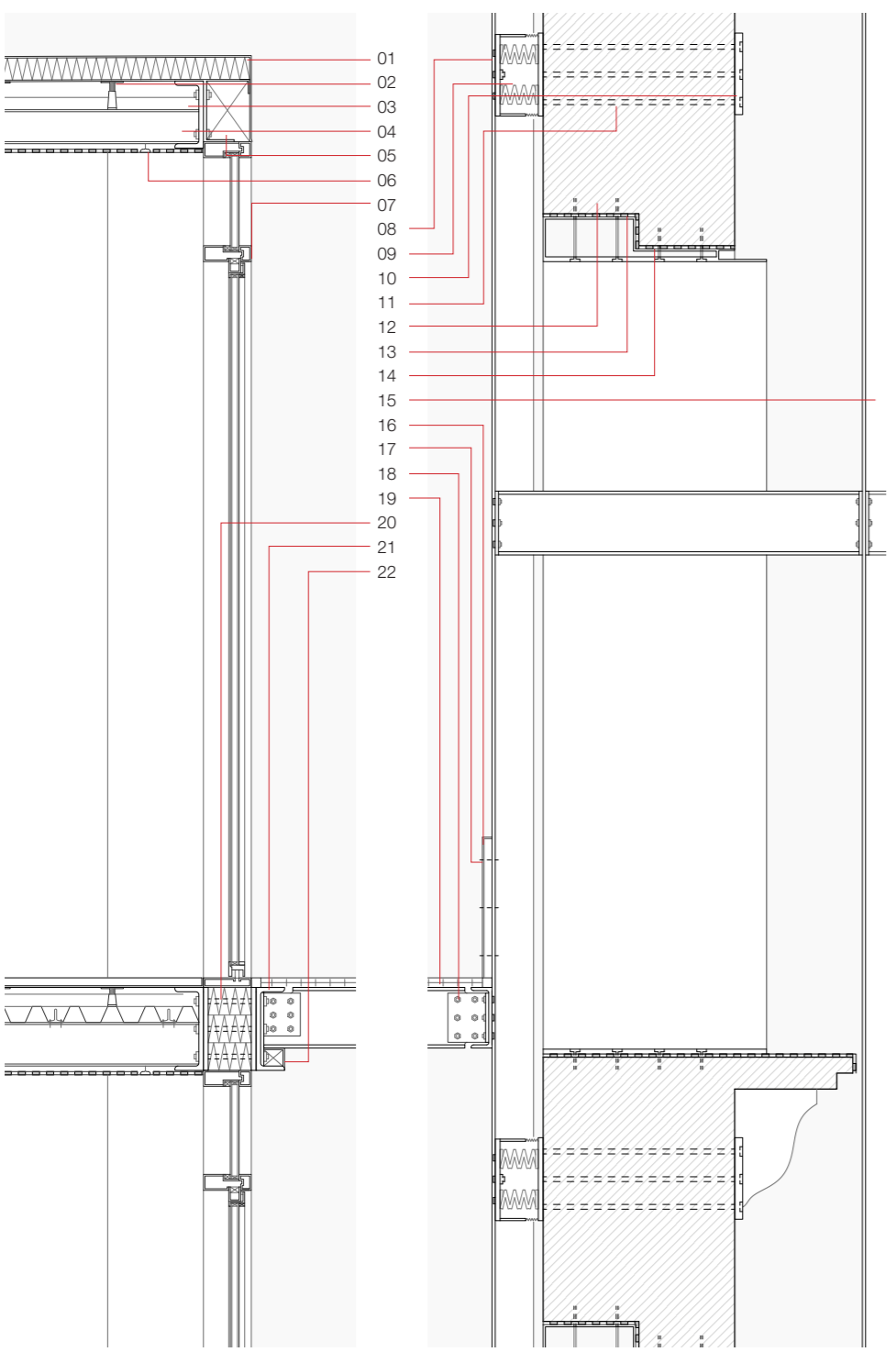
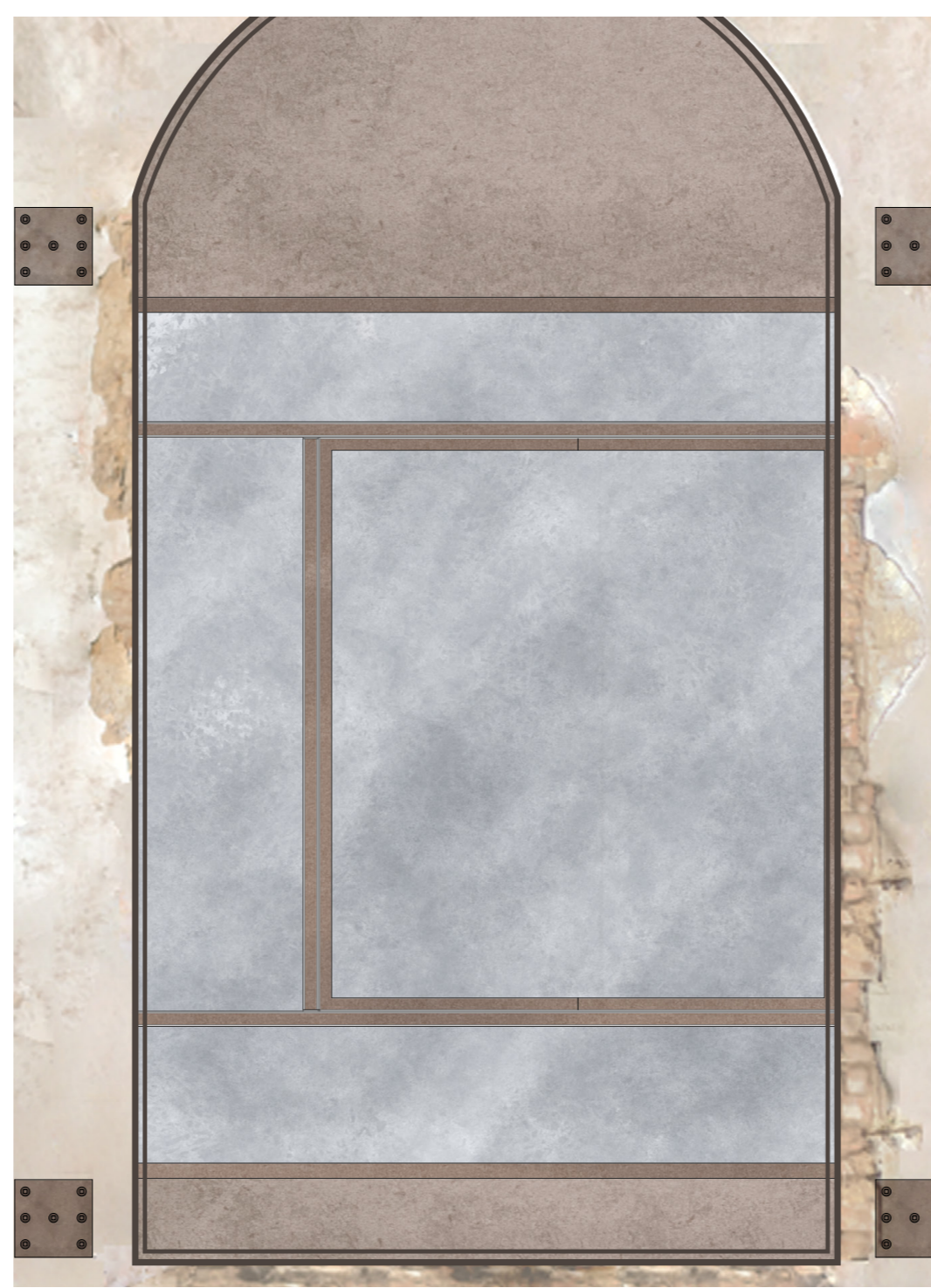
- 01_Profilo di fissaggio in PVC
- 02_Pannello in cartongesso
- 03_Struttura di supporto
- 04_Profilo di acciaio di ancoraggio
- 05_Pannello isolante
- 06_Mazzetta in PVC
- 07_Serramento in corten
- 08_Pannello isolante in Corten
- 09_Parete esistente
- 10_scozzalina in corten
- 11_Guaina isolante
- 12_Bauetto di matita
- 13_Giunto anti martellamento
- 14_Canale di gronda in alluminio
- 15_Pavimento in resina
- 16_Vasca resina in acciaio
- 17_Canalina cavi elettrici
- 18_Profilo Upn 260
- 19_Supporto pavimento flottante
- 20_Lamiera grecata
- 21_Trave secondaria lpe 180
- 22_Trave HeB 260
- 23_Controsoffitto in cartongesso



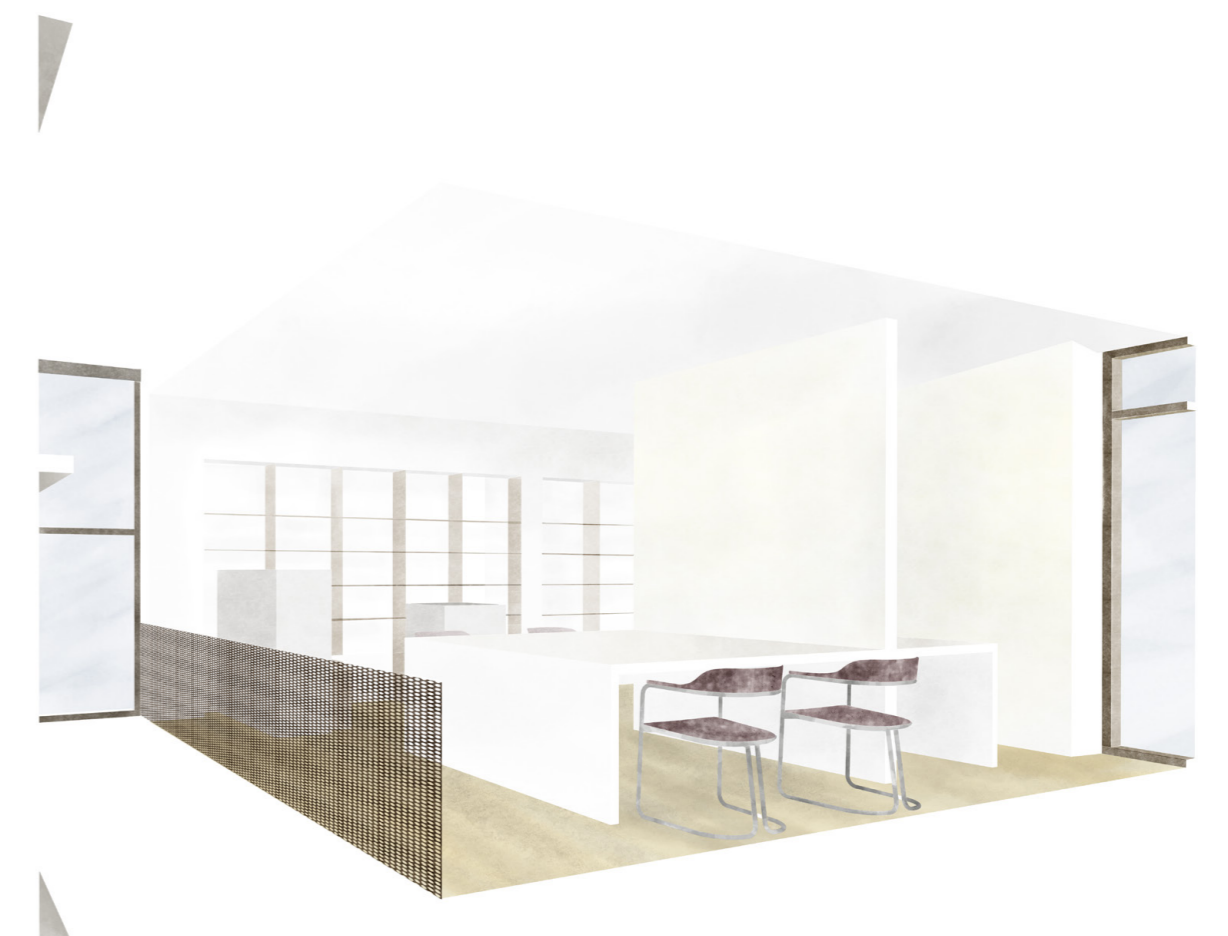
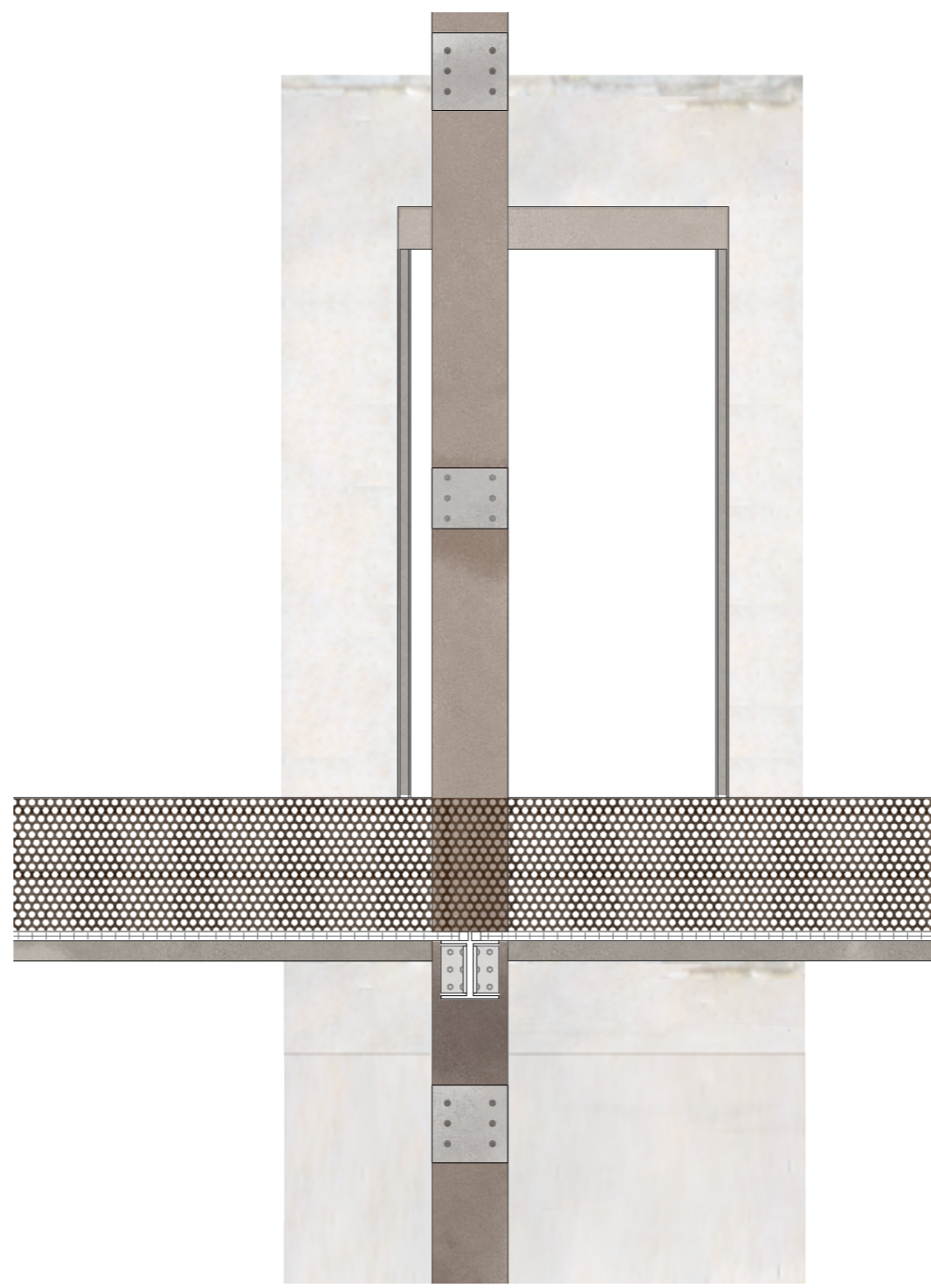
VISTE DEGLI SPAZI INTERNI



- 01_Trave HeB 260
- 02_Giunto Shock
- 03_Serramento in corten
- 04_Giunto anti martellamento
- 05_Profilo di ancoraggio
- 06_Parete esistente
- 07_Piastra in acciaio di fissaggio
- 08_Squadrette in acciaio
- 09_Piastro HeB 300
- 10_Lamiera forata in corten
- 11_Profilo a T di fissaggio
- 12_Profilatura solaio in acciaio
- 13_Pavimento un resina
- 14_Vasca resina in acciaio
- 15_Canalina cavi elettrici
- 16_Lamiera grecata
- 17_Trave secondaria lpe 180
- 18_Supporto pavimento flottante
- 19_Trave proncipale HeB 260
- 20_Controsoffitto in cartongesso



- 01_Pannello isolante in corten
- 02_Supporto pannello isolante
- 03_Profilo UPN 200
- 04_Trave secondaria lpe 180
- 05_Profilo di chiusura in corten
- 06_Controsoffitto in cartongesso
- 07_Serramento in corten
- 08_Piastro UPN 300
- 09_Giunto anti martellamento
- 10_Piastra in acciaio di fissaggio
- 11_Profilo di ancoraggio
- 12_Parete esistente
- 13_Guaina bituminosa
- 14_Serramento portante in corten
- 15_Struttura esistente
- 16_Profilo a T di fissaggio
- 17_Balaustra in lamiera forata
- 18_Pavimento in grigliato metallico
- 19_Squadra in acciaio
- 20_Giunto Shock
- 21_Profilo UPN 200
- 22_Profilo di supporto in acciaio



VISTE DEI NUOVI VOLUMI INSERITI

