

L'Ucraina è uno Stato dell'Europa orientale ed ha come capitale la città di Kyiv. Ha una superficie di 603.700 km<sup>2</sup> in cui risiedono 45 448 329 abitanti (dato del 2012). L'Ucraina, a nord confina con la Bielorussia, a est confina con la Russia, a sud ha uno sbocco sul Mar Nero, a ovest con Polonia, Slovacchia e Ungheria e con Romania e Moldava a sud-ovest.

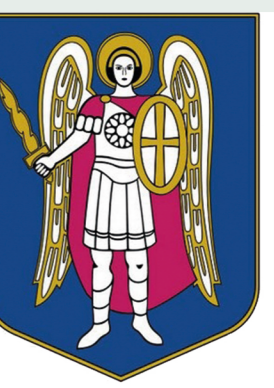


Ucraina è uno Stato dell'Europa orientale ed ha come capitale la città di Kyiv. Ha una superficie di 603.700 km<sup>2</sup> in cui risiedono 45 448 329 abitanti (dato del 2012). L'Ucraina, a nord confina con la Bielorussia, a est confina con la Russia, a sud ha uno sbocco sul Mar Nero, a ovest con Polonia, Slovacchia e Ungheria e con Romania e Moldava a sud-ovest.

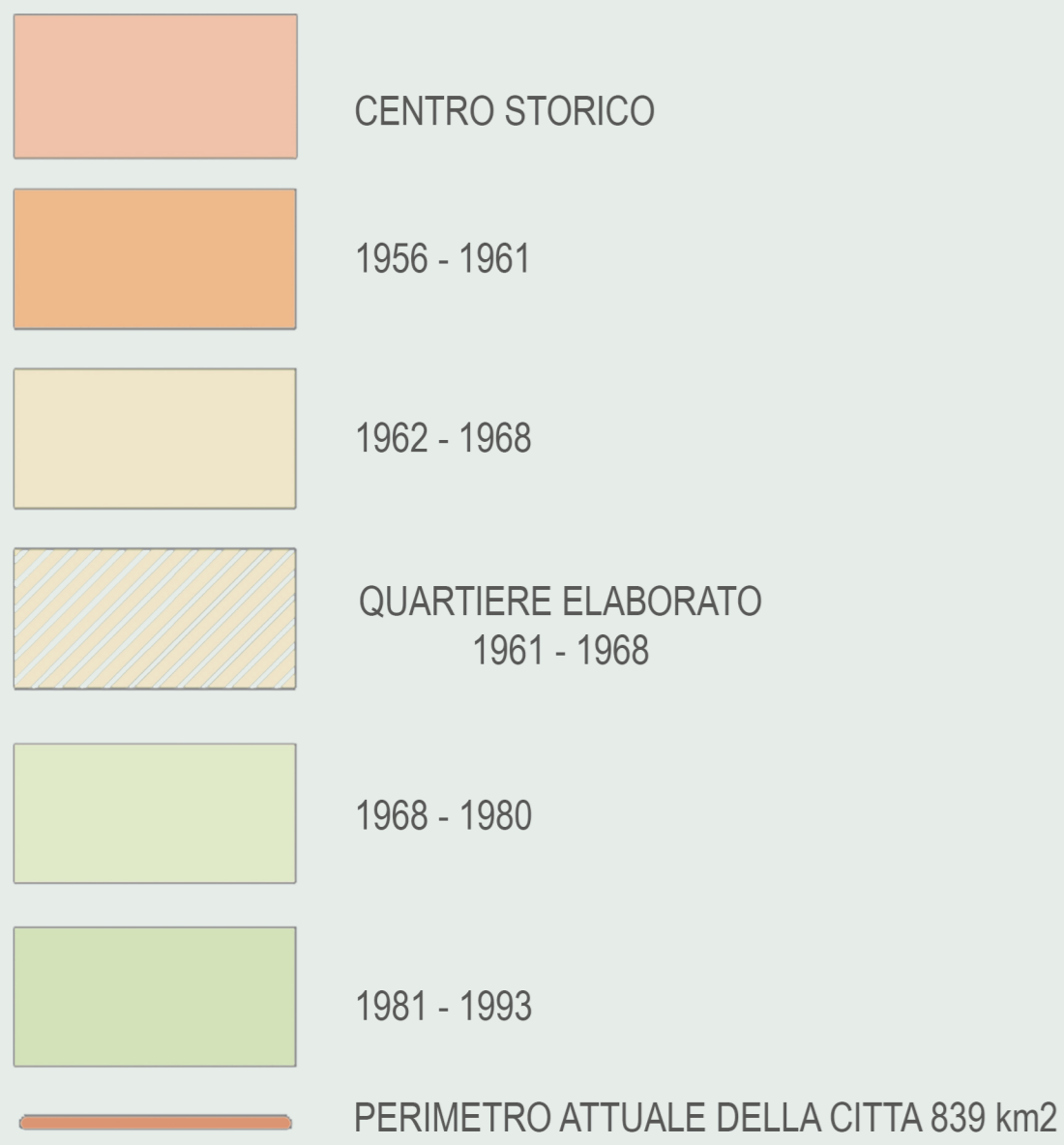
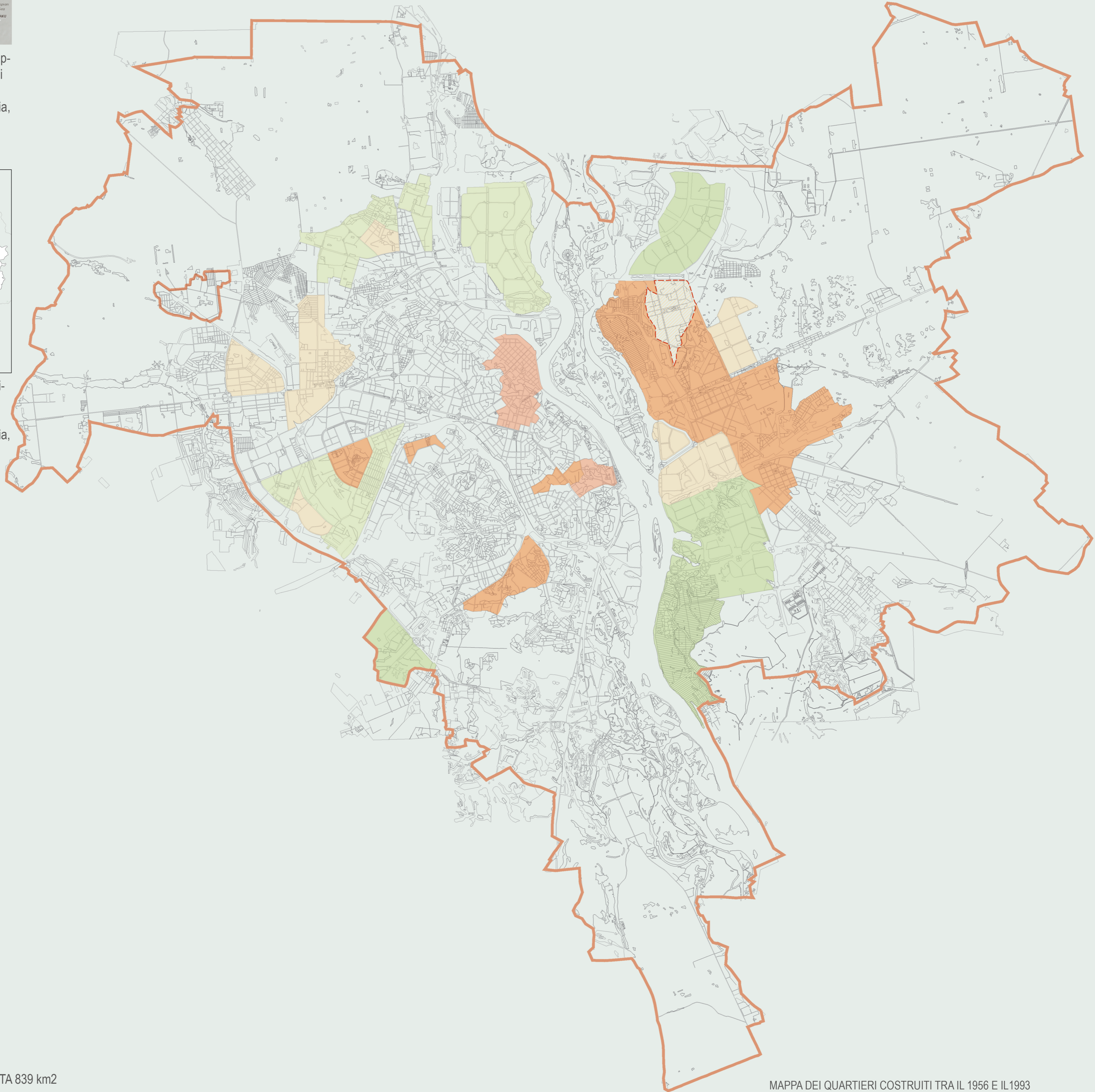
La città dispone di tre linee della metropolitana (totale 65,7 km). La "città vecchia" è costruita sulle colline che sovrastano il fiume Dnipro. Nei fine settimana le strade di Khreschatyk (il centro della città) vengono chiuse al traffico automobilistico e riservate ai pedoni. Molto interessante e' anche la zona di Podil.

Coordinate 50°27'N 30°31'  
 Altitudine 179 m s.l.m.  
 Superficie 839 km<sup>2</sup>  
 Abitanti 2 906 600 (2016)  
 Densità 3 464,36 ab./km<sup>2</sup>

Kyiv - è la capitale e la maggiore città dell'Ucraina.



STEMMA DI KYIV



MAPPA DEI QUARTIERI COSTRUITI TRA IL 1956 E IL 1993

