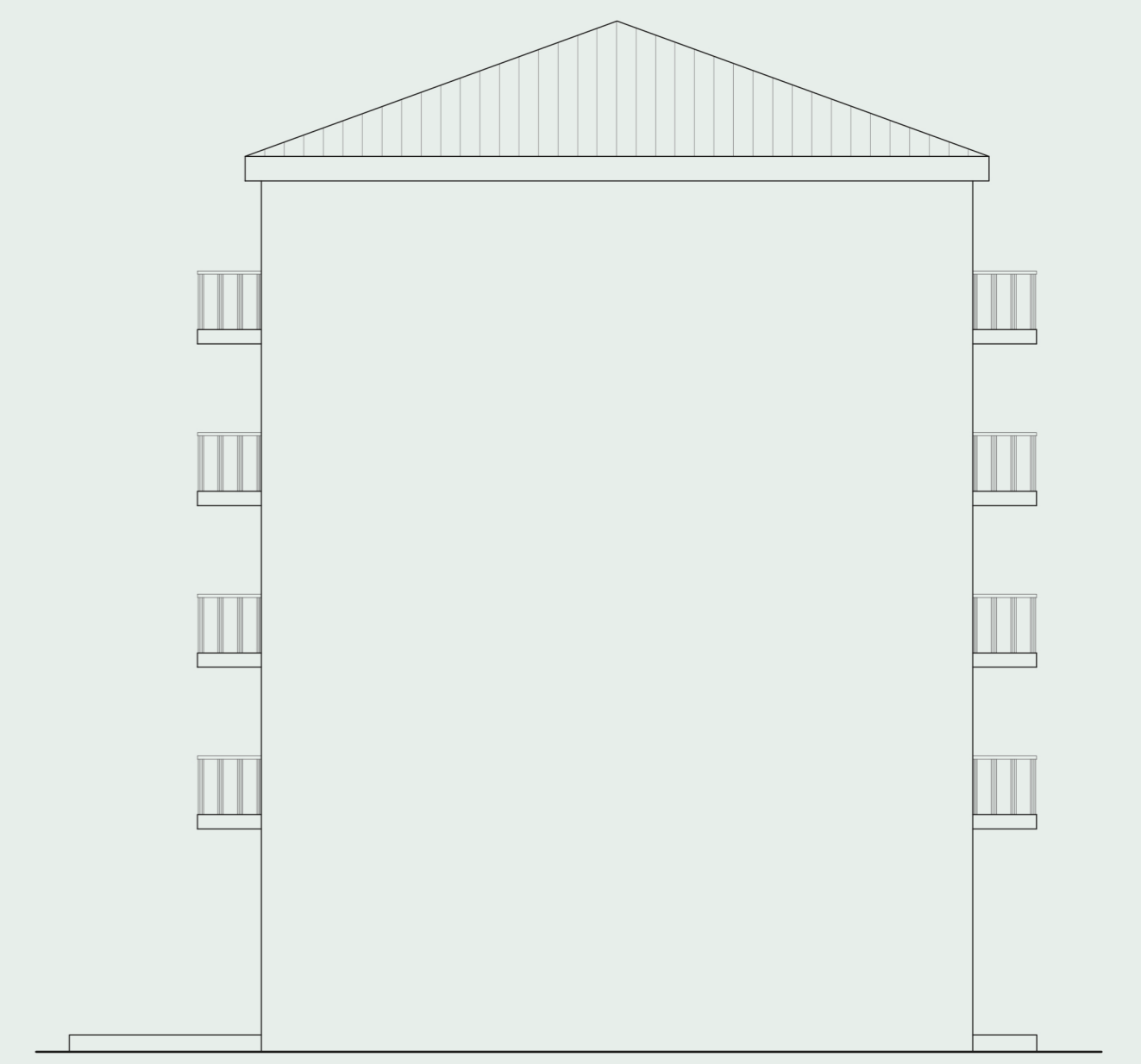
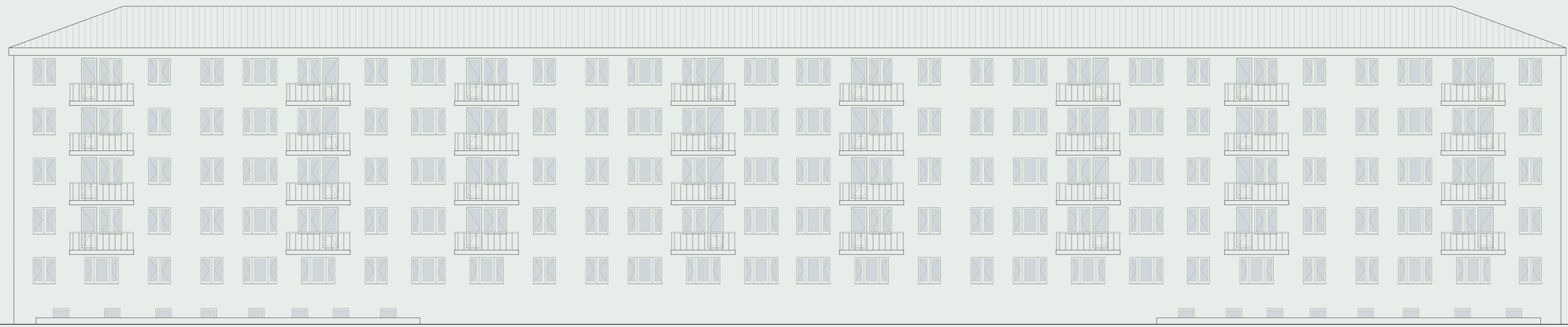


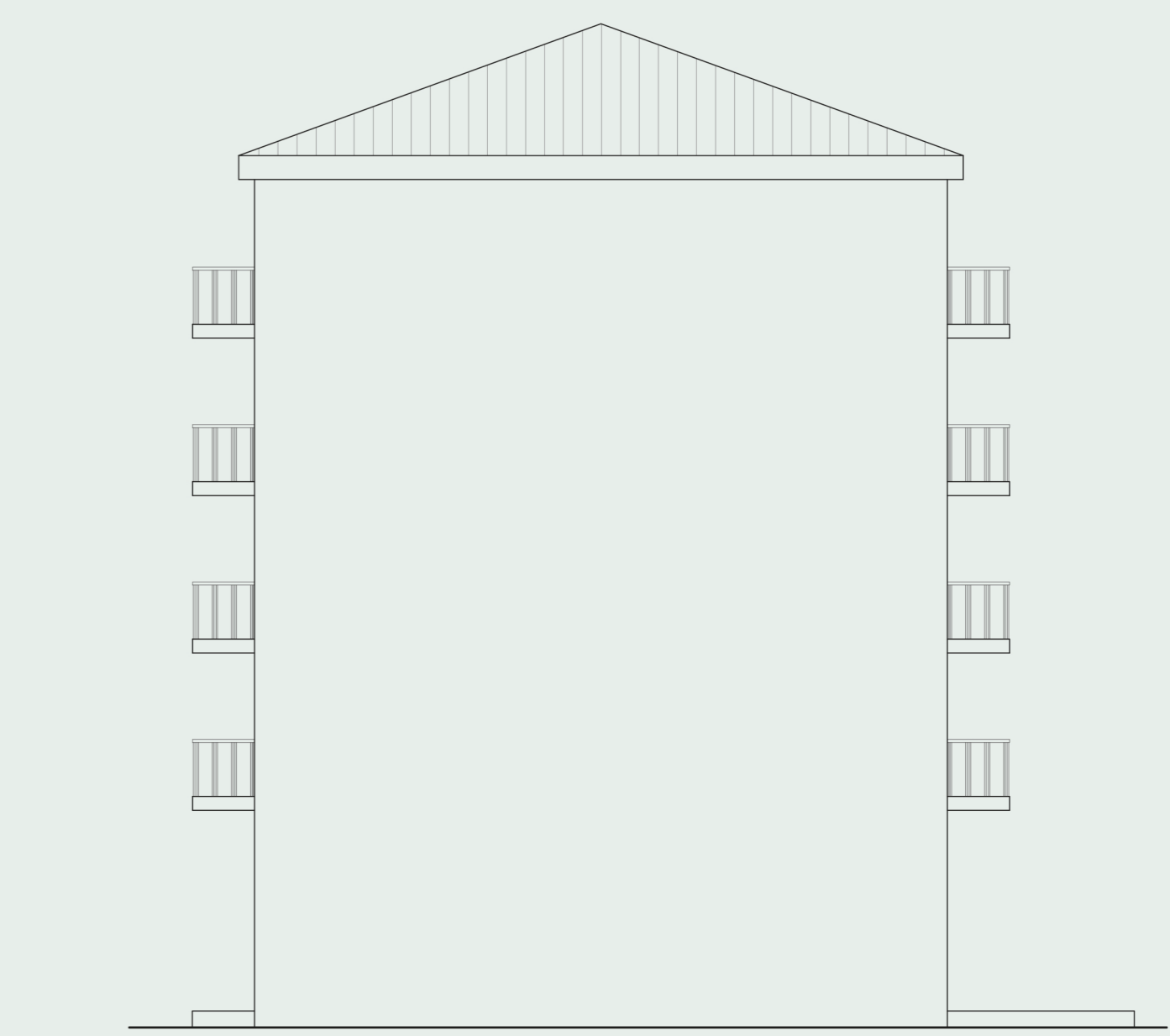
PROSPETTO OVEST



PROSPETTO NORD

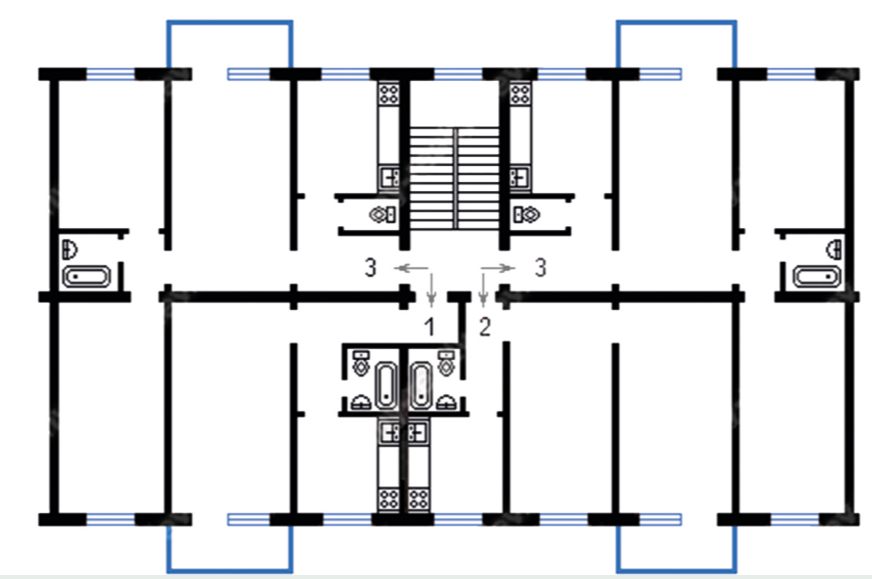
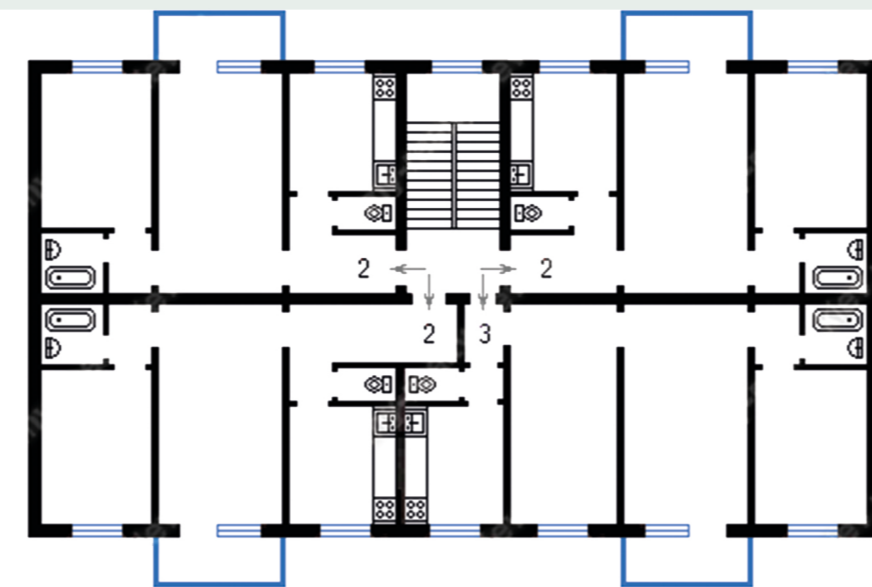


PROSPETTO EST



PROSPETTO SUD

SERIE D'EDIFICIO	1-480
PROGETTISTA	KYIVPROEKT (1960 ANNO)
ANNI DI COSTRUZIONE	1960-1965
PIANI	5
PARETI ESTERNE	PANNELLO IN CEMENTO ARMATO/MATONI (SPESORE - 350)
PARETI INTERNE	PANNELLO IN CEMENTO ARMATO (SPESORE - 180)
PARETI DIVISORIE	GIPSOBLOK
SOLAIO	PANNELLO IN CEMENTO ARMATO
FACCIATA	PISTRELLE DI CERAMICA
TETTO	A CAPANNA
NUMERO D'INGRESSI	4
ASCENSORE	NO
TIPO D'APPARTAMENTO	IN TOTALE 80 APPARTAMENTI (MONOLOCALI - 10; BILOCALE - 40; TRILOCALE - 30)
ALTEZZA DI SOFFITTO	2,48 m
PAVIMENTO	LIOLEUM
FORNELLO	A GAS
RISCALDAMENTO	CENTRALIZZATO



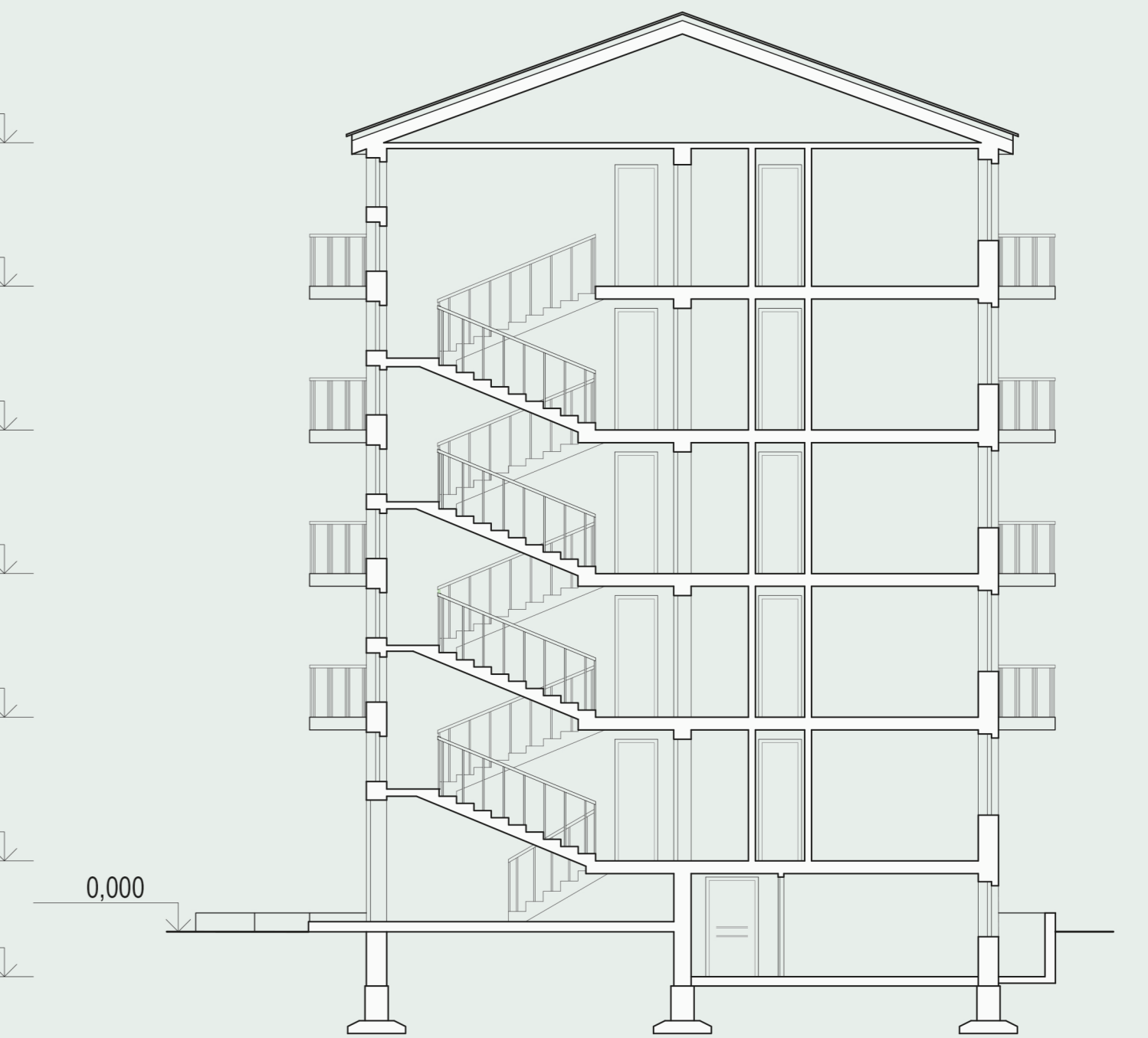
La serie è stata in costruzione in Ucraina insieme con la serie 464. Ha una caratteristica speciale, tutti solai sono a tavola a forma di tenda. In generale, sono prevalenti nel territorio dell'Ucraina. Oltre alla serie 480 la tavola a forma di tenda è stata usata nella serie 465 che è stata diffusa nel tutto territorio della unione sovietica. La costruzione degli edifici della serie 480 è iniziata nel 1958. La serie è stata sviluppata nell'Istituto di Kyiv "KyivZNDIEP" e divenne il più massiccio sistema utilizzato tra le case tra tutte le serie "Khrushchevka". Le prime case di questa serie sono state costruite con blocchi di mattoni. A volte le pareti sono state costruite con mattoni prodotti a mano. In seguito, il mattone è stato sostituito dai pannelli in cemento armato e coperto con piastrelle di ceramica. La modifica della serie 480 a mattoni è visivamente molto simile alla serie 438, tuttavia le pareti portanti nella serie 438 erano più spesse: 0,5-0,6 m. Lo spessore delle pareti portanti nella serie 480: 0,45 m. Questa serie è diventata molto diffusa per due motivi:

- la produzione della serie 480 era più economica, rispetto alla serie 438.
- la serie 480 non aveva i difetti della serie 464.

Di conseguenza, la maggior parte delle "Khrushchevka" a Kyiv sono della serie 480. E la maggior parte di loro sono stati costruiti con pannelli in cemento armato. Molte di queste case è stato costruito in: Voskresenka, Nyvky, Darnytsy, Solom'yanka, Komso-mol's'kyi e Lisovyj masyv.

Gli svantaggi principali: scarsa pianificazione, piccole cucine, sottili pareti portanti esterne, sottili solai, l'invecchiamento morale e fisico degli edifici.

+13,625
PIANO 5 ↓
+11,145
PIANO 4 ↓
+8,665
PIANO 3 ↓
+6,185
PIANO 2 ↓
-3,705
PIANO 1 ↓
+1,225
PIANO TERRA ↓
0,000
-0,950
PIANO -1 ↓



SEZIONE A - A

SCALA: 1:100

EDIFICIO SERIE 1 - 480 STATO DI FATTO:
PROSPETTI, SEZIONE.

TAVOLA

06

