

MAINTENANCE PLAN

UNI 8290 IMPLEMENTATA				SCELTE PROGETTUALI				MANUTENZIONE																				
Classi di unità tecnologiche		Unità tecnologiche		Classi di elementi tecnici		Elementi tecnici			Stato di consistenza	ID Manutenzione	Operazioni di manutenzione	Prezzo unitario	LOCALIZZAZIONE E QUANTITA' PER OGNI SPAZIO															
ID	Nome	ID	Nome	ID	Nome	ID	Nome	Famiglia e tipo					ID LOC	U.M.	Q.	CSE_Bas	CSE_Lab	Cse_DaV	CSE_Gal	CDD_Aut	CSE_Car	CA						
C	Chiusure	C.01	Chiusure verticali	C.01.02	Chiusure verticali trasparenti (porte)	C.01.02.04	Porta vetrata in alluminio a doppio battente con maniglione antipanico - 1,8x2,1 m	Facciata Continua Porta Doppia Emergenza: Porta vetrata in alluminio a doppio battente con maniglione antipanico - 1.8x2.1 m	Copertura metallica-lamiera gregata in alluminio (buona conservazione)	2C.11.710.0040	Pulizia di coperture piane, con rimozione totale di ogni materiale di qualsiasi natura e consistenza, pulizia a fondo del piano e dei canali di scarico. Compreso l'abbassamento e l'allontanamento dal cantiere dei materiali di risulta.	€ 154,84	CSPI	PT	CSE_DaV	CIR	Rip2	cad	1			€ 2,00						
						C.01.02.07	Porta REI 120 a battente singolo con maniglione antipanico - 1,2 x 2,1 m	Porta - 1 Anta: Fire door with one leaf, REI 60	Porta REI 120 in acciaio (buona conservazione)	2E.04.040.0010	Regolazione e sistemazione porte tagliafuoco ed uscite di sicurezza guaste e/o difettose con sistemazione di aste riparabili, molle di chiusura e guardazoni.	€ 154,84	CSPI	PT	CSE_Bas	ATT	Loc1	cad	1	€ 1,00				€ 1,00				
						C.01.02.08	Porta in legno a battente singolo - 1x2,1 m	Porta - 1 Anta: Porta in legno a battente singolo - 1X2,1 m	Porta in legno (ottima conservazione)	2C.21.700.0010.a	Revisione di infissi in legno, con regolazione della chiusura, ritocco delle battute, controllo e fissaggio della ferramenta, lubrificazione cerniere - porte in legno di qualsiasi tipo e dimensione	€ 9,43	CSPI	P1	CSE_Gal	CIR	Dis	mq	2,1			€ 2,10		€ 2,10				
										2C.21.700.0030.a	Piccole riparazioni di infissi in legno, compresa tassellatura e filettatura a montanti e traversi, raddrizzatura dei montanti aggiustati, sostituzione di qualche parte in legno secondaria, incollaggio di parti staccate, sostituzione di parte della ferramenta e verifica della restante, regolazione della chiusura, aggiustaggio delle battute, lubrificazione cerniere - porte in legno di qualsiasi tipo e dimensione	€ 38,62		P2	CSE_Car	CIR	Dis1		2,1			€ 19,80		€ 19,80				
						C.01.03.01	Finestra in alluminio a doppio battente - 0,8x1 m	Finestra Due Ante: Finestra in alluminio a doppio battente - 0,8x1 m	Finestra in vetro e alluminio (buona conservazione)	2C.24.770.0010.b	Pulizia di pavimenti e rivestimenti, zoccolini, scale, serramenti, di apparecchi igienico sanitari, con spostamento degli arredi e rimozione di materiali giacenti nell'ambiente (carta, segatura, imballaggi, cassette, ecc), asportazione di macchie di pitture, vernici od altro, lavaggio con appositi detersivi sgrassanti, l'allontanamento dei materiali di rifiuto alle discariche autorizzate. Comprensivo dell'intervento prima e dopo l'esecuzione di pitturazioni in ambienti utilizzati - pulizia di rivestimenti, serramenti, vetri ecc	1,25	CSPI	P1	CDD_Aut	ATT Loc1	2,16	mq	€ 27,00	€ 28,08	€ 38,88	€ 46,44						
																ATT Loc2	2,16											
																ATT Loc3	3,24											
																IGI B1	1,08											
				IGI AB1	1,08																							
				IGI AB2	1,08																							
				IGI B2	1,08																							
				ATT Loc5	6,48																							
				ATT Loc7	8,64																							
				IGI B3	1,08																							
ATT Loc1	4,32																											
ATT Loc2	4,32																											
ATT Loc5	6,48																											
IGI B2	1,08																											
IGI AB1	1,08																											
IGI AB2	1,08																											
IGI B3	1,08																											
ATT Inf	1,08																											
ATT Loc6	2,16																											
ATT Loc7	3,24																											
IGI B1	1,08																											
ATT Loc2	4,32																											
ATT Loc3	4,32																											
ATT Loc4	4,32																											
ATT Loc6	2,16																											
ATT Loc7	2,16																											
ATT Loc9	4,32																											
ATT Loc13	2,16																											
ATT Loc14	2,16																											
IGI BA1	1,08																											
IGI BA2	1,08																											
CIR VS1	1,08																											
CIR VS2	1,08																											
ATT Loc4	2,16																											
ATT Loc5	1,08																											
IGI B1	1,08																											
ATT Loc8	3,24																											
ATT Loc1	2,16																											
ATT Sog1	4,32																											
PREP Cuc1	1,08																											
ATT Cam3	2,16																											
IGI B2	1,08																											
ATT Cam5	2,16																											
ATT Cam6	2,16																											
PREP Cuc2	1,08																											
ATT Sog2	3,24																											
ATT Cam7	2,16																											
ATT Cam8	2,16																											
ATT Cam9	1,08																											
ATT Cam10	2,16																											
IGI B1	1,08																											
CIR VS1	3,24																											
ATT Cam1	2,16																											
ATT Cam2	2,16																											
CIR Rip1	1,08																											
CIR Cam4	2,16																											
IGI BA1	1,08																											
IGI BA2	1,08																											
ATT SP	2,16																											
IGI BA3	1,08																											
IGI BA4	1,08																											
ATT Cam11	2,16																											
ATT Cam9	1,08																											
												€ 33,75	€ 35,10	€ 48,60	€ 58,05													
C.01.03.02	Facciata continua	Facciata continua: chiusura verticale trasparente - tipo 1	Facciata continua (buona conservazione)	2C.24.770.0010.b	Pulizia di pavimenti e rivestimenti, zoccolini, scale, serramenti, di apparecchi igienico sanitari, con spostamento degli arredi e rimozione di materiali giacenti nell'ambiente	€ 1,25	CSPI	PT	CSE_Bas	PREP	Men 2	mq	7,65	€ 38,25														
									CSE_Lab	ATT	Loc1		7,65	€ 47,81	€ 30,60													
C.01.03.03	Tenda veneziana	Tenda Veneziana Griglia: Tenda veneziana	Tenda veneziana in PVC (buona conservazione)	2C.21.700.0100	Revisione e riparazione di persiane avvolgibili ad elementi agganciati, in legno o PVC, con sostituzione della cinghia e degli attacchi, lubrificazione dei meccanismi di manovra	€ 10,64	CSPI	P1	CDD_Aut	ATT Loc1	2,4	mq	€ 19,20	€ 36,00	€ 19,20	€ 19,20												
										ATT Loc2	1,6																	
ATT Loc3	1,6																											
IGI B1	0,8																											
IGI AB1	0,8																											
IGI AB2	0,8																											
IGI B2	0,8																											
ATT Loc5	4,8																											
ATT Loc7	6,4																											
ATT SA	1,6																											
ATT Uff	1,6																											
ATT Cdl	1,6																											
ATT Lab2	1,6																											
ATT Lab3	3,2																											
ATT Lab4	2,4																											
PREP Men	4																											
ATT Loc2	3,2																											
ATT Loc3	3,2																											
ATT Loc4	3,2																											
ATT Loc6	1,6																											
ATT Loc7	1,6																											
ATT Loc9	3,2																											
ATT Loc13	1,6																											
ATT Loc14	1,6																											

C.03.02.02	Lamiera gregata opaca in alluminio	Lamiera gregata tegolo dx: Lamiera gregata opaca in alluminio	Copertura metallica-lamiera gregata in alluminio (buona conservazione)	2C.11.710.0040	PULIZIA	€ 6,00	Cop.	CSE_Bas	ATT	Loc1	84,56	mq	€ 190,26														
C.03.02.03	Lamiera gregata trasparente in policarbonato	Lamiera gregata tegolo-copertura: Lamiera gregata opaca in alluminio	Copertura metallica-lamiera gregata in alluminio (buona conservazione)	2C.11.710.0040	PULIZIA	€ 6,00	Cop.	CSE_Car	ATT	Loc12	10,57	mq	€ 116,27														
C.03.02.05	Canale di gronda prefabbricato	Gronda: Canale di gronda prefabbricato	Canale di gronda (buona conservazione)	2C.11.710.0060	PULIZIA	€ 25,55	Cop.	CSE_Lab	IMM	Rip	18,57	mq	€ 37,14														
C.03.02.06	Lucernai automatizzati	Lamiera gregata tegolo sx-lucernario: Lucernario automatizzato	Copertura metallica-lamiera gregata in alluminio (buona conservazione)	2C.11.710.0040	PULIZIA	€ 6,00	Cop.	CSE_Bas	ATT	Loc1	18,57	mq	€ 92,85														
PI.01.02.01	Porta in legno a battente singolo - 0,7x2,1 m	Porta - 1 Anta: Wooden single-leaf door - 70x210 cm	Porta in legno (ottima conservazione)	2C.21.700.0010.a	VERIFICA	€ 9,43	PT	CSE_Bas	IMM	Rip1	1,47	mq	€ 1,47														
PI.01.02.02	Porta in legno a battente singolo - 0,80x2,1 m - tipo 1	Porta - 1 Anta: Porta in legno a battente singolo - 0,8x2 - tipo 1	Porta in legno (ottima conservazione)	2C.21.700.0010.a	VERIFICA	€ 9,43	P1	CSE_Gal	ATT	Loc1	1,68	mq	€ 16,80														
PI.01.02.03	Porta in legno a battente singolo - 0,8x2 - tipo 1	Porta - 1 Anta: Porta in legno a battente singolo - 0,8x2 - tipo 1	Porta in legno (ottima conservazione)	2C.21.700.0030.a	VERIFICA	€ 38,62	P2	CSE_Car	ATT	Loc1	1,47	mq	€ 1,47														

								VERIFICA																							
E	Opere di sistemazione	E.01	Allestimenti esterni	E.01.01	Pavimentazioni esterne	E.01.01.04	Opere a verde (tappeto erboso)	Tappeto erboso	Tappeto erboso (buona conservazione)	M2.300.10011 - Parco nord Milano - servizio gestione	Taglio del tappeto erboso su aree di media estensione eseguito a macchina, con raccolta immediata del materiale di risulta. Sono previste finiture manuali sugli arredi e percorsi presenti all'interno dell'area. E' inclusa la pulizia con soffiatore dei percorsi eventualmente sporcati durante le operazioni di taglio e la raccolta manuale dei rifiuti presenti sui prati.	€ 0,54	CSPI	PT	CSE_Lab	EST	Est	120,08	mq	168,12	€ 1,00										
															CSE_Dav	EST	Est	1			€ 120,08	€ 168,12									
																					€ 64,84	€ 90,78									
															E	Opere di sistemazione	E.02	Apparecchi sanitari speciali			I.02.02.01	Lavabo disabili	Lavandino bagno: Lavabo disabili	Lavabo bagno in porcellana (ottima conservazione)	2C.12.700.0010.b	Disostruzione di scarichi igienici. (griglie di scarico, sifoni a pavimento, scarichi di lavabi e simili). E' esclusa ogni eventuale rottura che si rendesse necessaria. - per ogni ulteriore intervento nello stesso edificio	€ 13,66	CSPI	PT	CSE_Bas	IGI
CSE_DaV	IGI	AB2	2																												
CSE_Lab	IGI	AB	2																												
CDD_Aut	IGI	B1	1																												
CDD_Aut	IGI	B2	1																												
CDD_Aut	IGI	AB2	1																												
2C.12.700.0060.a	Revisione di apparecchiature esterne di idrosanitari. Il prezzo comprende e compensa la revisione integrale di: - rubinetteria di comando e di arresto; - scarichi; - fornitura e posa in opera delle apparecchiature non più riparabili. Sono inoltre comprese le attività connesse a garantire la continuità del servizio all'interno dello stabile. Esclusi gli oneri di smaltimento.	€ 65,90	CSPI	P1	CDD_Aut	IGI	B1	1	€ 4,00	€ 2,00	€ 4,00	€ 3,00	€ 5,00																		
					CDD_Aut	IGI	B2	1																							
					CDD_Aut	IGI	AB2	1																							
					CDD_Aut	IGI	AB1	1																							
					CDD_Aut	IGI	AB2	1																							
					CDD_Aut	IGI	AB1	1																							
2C.12.700.0060.a	Revisione di apparecchiature esterne di idrosanitari. Il prezzo comprende e compensa la revisione integrale di: - rubinetteria di comando e di arresto; - scarichi; - fornitura e posa in opera delle apparecchiature non più riparabili. Sono inoltre comprese le attività connesse a garantire la continuità del servizio all'interno dello stabile. Esclusi gli oneri di smaltimento.	€ 65,90	CSPI	P1	CSE_Gal	IGI	B3	1																							
					CSE_Gal	IGI	B2	1	€ 54,64	€ 27,32	€ 54,64	€ 40,98	€ 68,30																		
					CSE_Bas	IGI	B2	1																							
					CSE_Bas	IGI	B4	1																							
					CSE_Bas	IGI	B3	1																							
					CSE_Bas	IGI	B1	1																							
I.02.02.02	Wc disabili con cassetta incassata	WC - A muro (2): Disabled toilet with sanken cassette	WC in porcellana (buona conservazione)	2C.12.700.0020.b	Disostruzione di scarichi di gabinetti, relativamente al sifone ed al collettore di fognatura orizzontale. E' esclusa ogni eventuale rottura che si rendesse necessaria. Il prezzo si riferisce all'intera batteria di servizi interessati dall'ostruzione. - per ogni ulteriore intervento nello stesso edificio	€ 56,69	CSPI	PT	CSE_Bas	IGI	BA2	1	cad	1					€ 3,00		€ 1,00	€ 1,00	€ 3,00	€ 2,00							
									CSE_DaV	IGI	BA	1																			
									CDD_Aut	IGI	BA1	1																			
									CDD_Aut	IGI	BA1	1																			
									CDD_Aut	IGI	BA3	1																			
									CDD_Aut	IGI	BA1	1																			
	2C.12.700.0060.a	Revisione di apparecchiature esterne di idrosanitari. Il prezzo comprende e compensa la revisione integrale di: - rubinetteria di comando e di arresto; - scarichi; - fornitura e posa in opera delle apparecchiature non più riparabili. Sono inoltre comprese le attività connesse a garantire la continuità del servizio all'interno dello stabile. Esclusi gli oneri di smaltimento.	€ 65,90	CSPI	P1	CDD_Aut	IGI	BA1	1	€ 3,00		€ 1,00	€ 1,00	€ 3,00	€ 2,00																
						CDD_Aut	IGI	BA2	1																						
						CDD_Aut	IGI	BA3	1																						
						CDD_Aut	IGI	BA1	1																						
						CDD_Aut	IGI	BA3	1																						
						CDD_Aut	IGI	BA1	1																						
I.02.02.03	Wc disabili con cassetta	Seduta WC con vaschetta di sciacquone - A muro (1): WC disabili con cassetta	WC in porcellana (buona conservazione)	2C.12.700.0020.b	Disostruzione di scarichi di gabinetti, relativamente al sifone ed al collettore di fognatura orizzontale. E' esclusa ogni eventuale rottura che si rendesse necessaria. Il prezzo si riferisce all'intera batteria di servizi interessati dall'ostruzione.	€ 56,69	CSPI	P2	CSE_Car	IGI	BA2	1	cad	1	€ 238,68	€ 79,56	€ 79,56	€ 238,68	€ 159,12												
									CSE_Car	IGI	BA1	1																			
									CSE_Bas	IGI	BA1	1																			
									CSE_Bas	IGI	BA2	1																			
									CSE_Bas	IGI	BA	1																			
									CSE_Bas	IGI	BA1	1																			
I.03.02	Montacarichi	Montacarichi esterno con cabina	Montacarichi esterno (buona conservazione)	2C.12.700.0060.a	Revisione di apparecchiature esterne di idrosanitari. Il prezzo comprende e compensa la revisione integrale di: - rubinetteria di comando e di arresto; - scarichi; - fornitura e posa in opera delle apparecchiature non più riparabili. Sono inoltre comprese le attività connesse a garantire la continuità del servizio all'interno dello stabile. Esclusi gli oneri di smaltimento.	€ 65,90	CSPI	PT	CSE_Bas	IGI	BA1	1	cad	1	€ 3,00		€ 1,00														
									CSE_DaV	IGI	BA2	1																			
									CSE_DaV	IGI	BA	1																			
									CSE_DaV	IGI	BA1	1																			
									CSE_DaV	IGI	BA2	1																			
									CSE_DaV	IGI	BA	1																			
	2C.12.700.0060.a	Revisione di apparecchiature esterne di idrosanitari. Il prezzo comprende e compensa la revisione integrale di: - rubinetteria di comando e di arresto; - scarichi; - fornitura e posa in opera delle apparecchiature non più riparabili. Sono inoltre comprese le attività connesse a garantire la continuità del servizio all'interno dello stabile. Esclusi gli oneri di smaltimento.	€ 65,90	CSPI	P1	CSE_Gal	IGI	B1	1	€ 197,70			€ 65,90																		
						CSE_Gal	IGI	BA2	1																						
						CSE_Gal	IGI	BA1	1																						
						CSE_Gal	IGI	BA3	1																						
						CSE_Gal	IGI	BA2	1																						
						CSE_Gal	IGI	BA1	1																						
I.04.01	Reti di distribuzione e terminali	Reti di distribuzione e terminali	Quadri elettrici e terminali (buona conservazione)	2E.03.070.0010	Manutenzione Quadro Elettrico BT modulare da 4 a 48 moduli. La manutenzione è riferita a singoli quadri elettrici modulari da incasso o da parete in PVC o in lamiera per una grandezza modulare da 4 a 48 moduli. L'intervento consiste: - pulizia esterna e interna (con quadro fuori tensione) con aspirazione della polvere e verifica che non esistano oggetti presenti all'interno dell'involucro; - serraggio delle viti della morsetteria; - controllo visivo dello stato degli interruttori e dei conduttori di cablatura; - misura della corrente di fase e verifica di eventuali squilibri; - verifica con il tasto di prova dell'efficienza degli interruttori differenziali; - pulizia del locale;	€ 27,03	CSPI	P1	CSE_Dav	IMM	Rip1	3	cad	1	€ 5,00	€ 2,00	€ 3,00	€ 1,00	€ 1,00	€ 2,00	€ 2,00										
									CSE_Lab	IMM	Rip	2																			
									CSE_Bas	IMM	Rip1	1																			
									CSE_Bas	ATT	Loc1	2																			
									CSE_Bas	ATT	Loc2	2																			
									CSE_Gal	ATT	Loc5	1																			
I.04.01.01	Quadri elettrici e terminali	Quadri elettrici e terminali	Quadri elettrici e terminali (buona conservazione)	2E.03.070.0010	Manutenzione Quadro Elettrico BT modulare da 4 a 48 moduli. La manutenzione è riferita a singoli quadri elettrici modulari da incasso o da parete in PVC o in lamiera per una grandezza modulare da 4 a 48 moduli. L'intervento consiste: - pulizia esterna e interna (con quadro fuori tensione) con aspirazione della polvere e verifica che non esistano oggetti presenti all'interno dell'involucro; - serraggio delle viti della morsetteria; - controllo visivo dello stato degli interruttori e dei conduttori di cablatura; - misura della corrente di fase e verifica di eventuali squilibri; - verifica con il tasto di prova dell'efficienza degli interruttori differenziali; - pulizia del locale;	€ 27,03	CSPI	P2	CDD_Aut	ATT	Lab2	1	cad	1			€ 56,69		€ 113,38												
									CDD_Aut	ATT	Sog1	1																			
									CA	ATT	Sog2	1																			
									CSE_Car	ATT	Loc4	1																			
									CSE_Car	ATT	Loc9	1																			
									CSE_Car	ATT	Loc9	1			€ 135,15	€ 54,06	€ 81,09	€ 27,03	€ 27,03	€ 54,06	€ 54,06										



POLITECNICO MILANO 1863

Department of Architecture, Built Environment and Construction Engineering
Master of Science in:
Management of Built Environment

THESIS:

Building Information Modeling for Facility Management.

The BIM strategy for services organization, maintenance and economic management applied to a case study.

CUSTOMER:

Cooperative society "Punto d'Incontro"

NAME OF THE PROJECT:

Socio-educational center "il Capannone"

ADDRESS:

Via Giuseppe di Vittorio 2G, Inzago (MI)

ASSIGNMENT:

Design of the social center "Il Capannone" following the change of intended use, acquisition of new space, and the subsequent renovation of them.

TITLE OF THE TABLE:

SBS-PLAN OF THE GROUND FLOOR

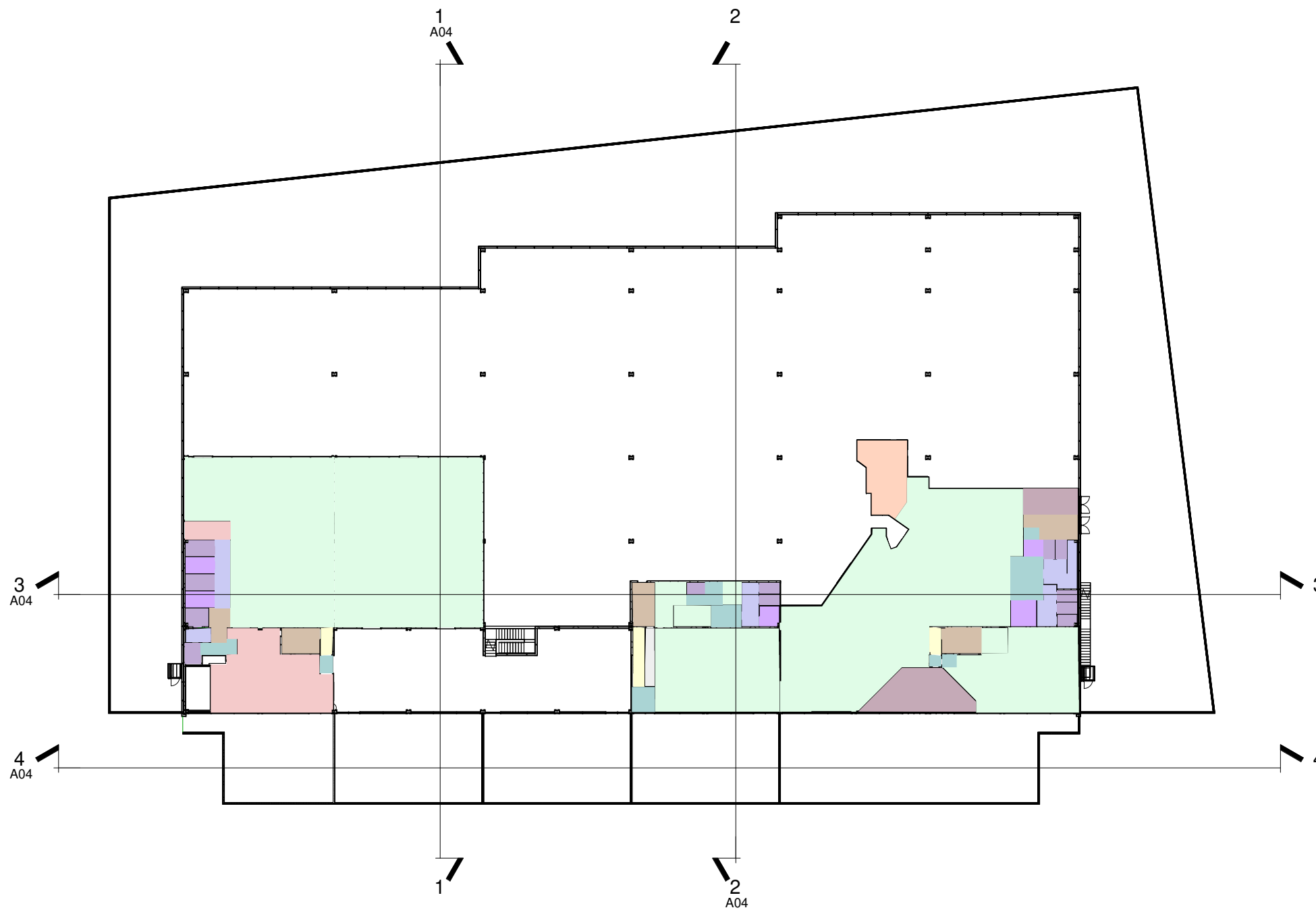
DRAWN BY:

Chiara Manola - Catherine Ballinari












SCALE 1:500

TABLE NUMBER:

01



Legenda numerazione locali

 Antibagno	 Corridoio	 Ingresso	 Ripostiglio
 Bagno	 Cucina	 Locale	 Vano scala
 Bagno attrezzato	 Disimpegno	 Mensa	



POLITECNICO MILANO 1863

Department of Architecture, Built
Environment and Construction Engineering
Master of Science in:
Management of Built Environment

THESIS:

Building Information Modeling for Facility Management.

The BIM strategy for services organization,
maintenance and economic management
applied to a case study.

CUSTOMER:

Cooperative society "Punto d'Incontro"

NAME OF THE PROJECT:

Socio-educational center "il Capannone"

ADDRESS:

Via Giuseppe di Vittorio 2G, Inzago (MI)

ASSIGNMENT:

Design of the social center "Il Capannone"
following the change of intended use,
acquisition of new space, and the subsequent
renovation of them.

TITLE OF THE TABLE:

SBS - PLAN OF THE FIRST AND SECOND FLOOR

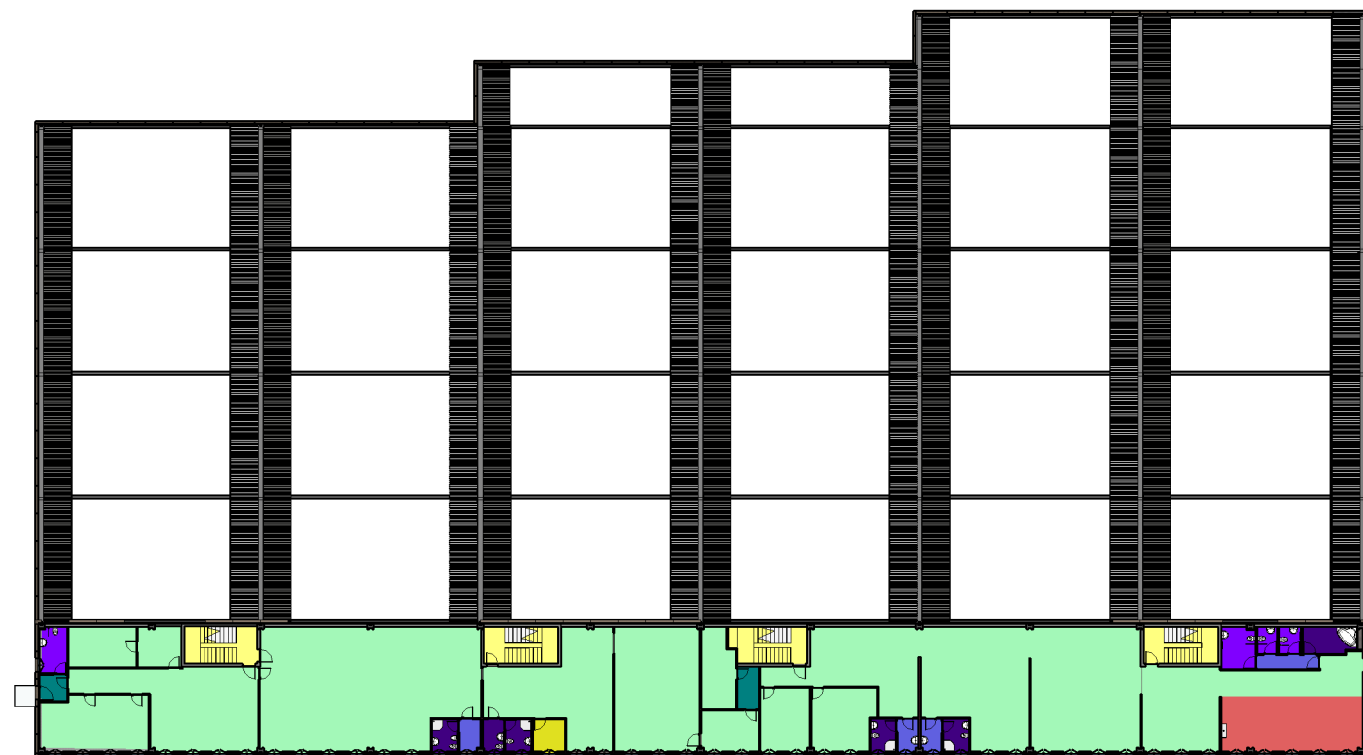
DRAWN BY:

Chiara Manola - Catherine Ballinari

SCALE 1:500

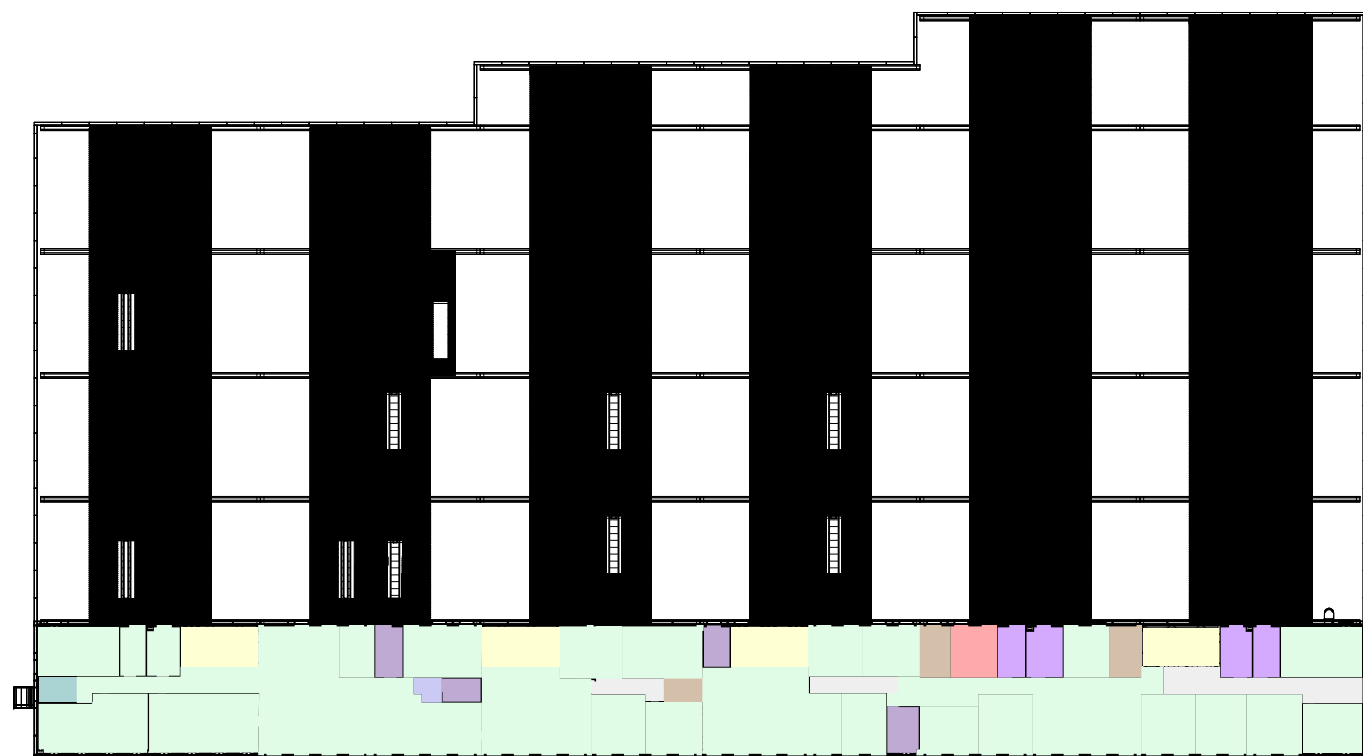
TABLE NUMBER:

02



Legenda numerazione locali

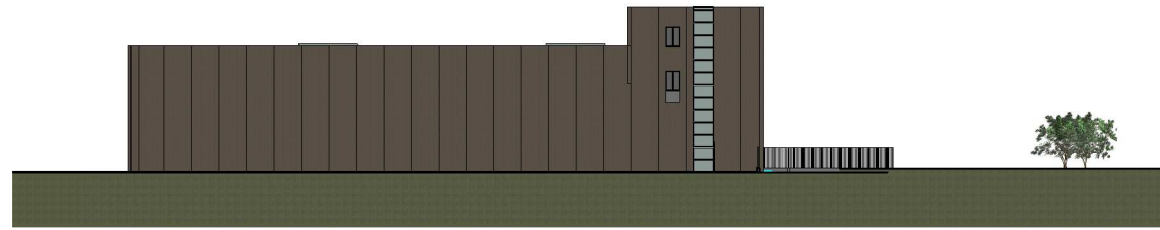
- Antibagno
- Bagno
- Bagno attrezzato
- Disimpegno
- Infermeria
- Locale
- Mensa
- Vano scala



Legenda numerazione locali

- Antibagno
- Bagno
- Bagno attrezzato
- Camera da letto
- Corridoio
- Disimpegno
- Locale
- Ripostiglio
- Vano scala

WEST ELEVATION



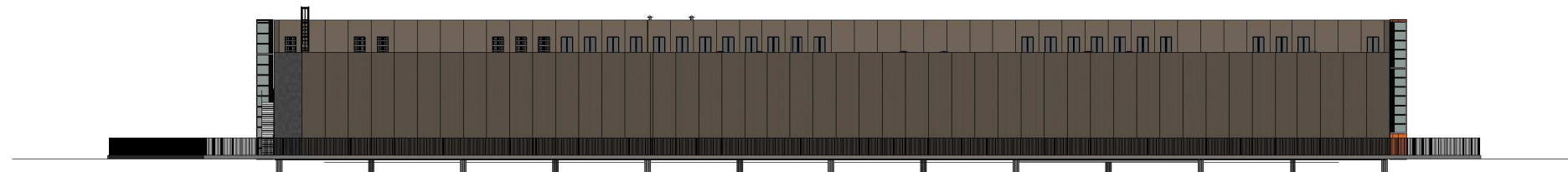
EAST ELEVATION



SOUTH ELEVATION



NORTH ELEVATION



**POLITECNICO
MILANO 1863**

Department of Architecture, Built
Environment and Construction Engineering

Master of Science in:
Management of Built Environment

THESIS:

**Building Information Modeling for
Facility Management.**

The BIM strategy for services organization,
maintenance and economic management
applied to a case study.

CUSTOMER:

Cooperative society "Punto d'Incontro"

NAME OF THE PROJECT:

Socio-educational center "il Capannone"

ADDRESS:

Via Giuseppe di Vittorio 2G, Inzago (MI)

ASSIGNMENT:

Design of the social center "Il Capannone"
following the change of intended use,
acquisition of new space, and the subsequent
renovation of them.

TITLE OF THE TABLE:

ELEVATIONS

DRAWN BY:

Chiara Manola - Catherine Ballinari

SCALE 1:500

TABLE NUMBER:

03



POLITECNICO MILANO 1863

Department of Architecture, Built
Environment and Construction Engineering
Master of Science in:
Management of Built Environment

THESIS:

Building Information Modeling for Facility Management.

The BIM strategy for services organization,
maintenance and economic management
applied to a case study.

CUSTOMER:

Cooperative society "Punto d'Incontro"

NAME OF THE PROJECT:

Socio-educational center "il Capannone"

ADDRESS:

Via Giuseppe di Vittorio 2G, Inzago (MI)

ASSIGNMENT:

Design of the social center "Il Capannone"
following the change of intended use,
acquisition of new space, and the subsequent
renovation of them.

TITLE OF THE TABLE:

SECTIONS

DRAWN BY:

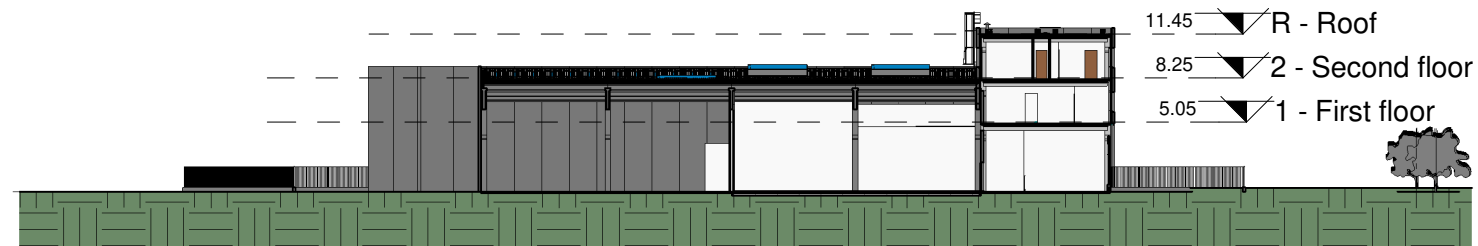
Chiara Manola - Catherine Ballinari

SCALE 1:500

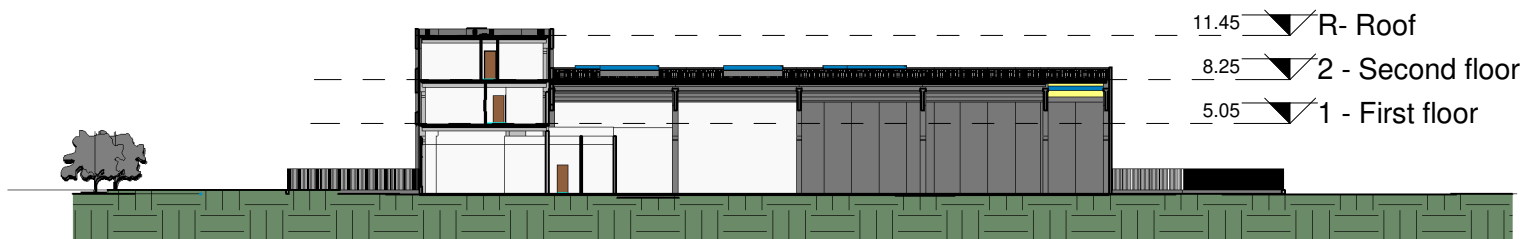
TABLE NUMBER:

04

SECTION 1



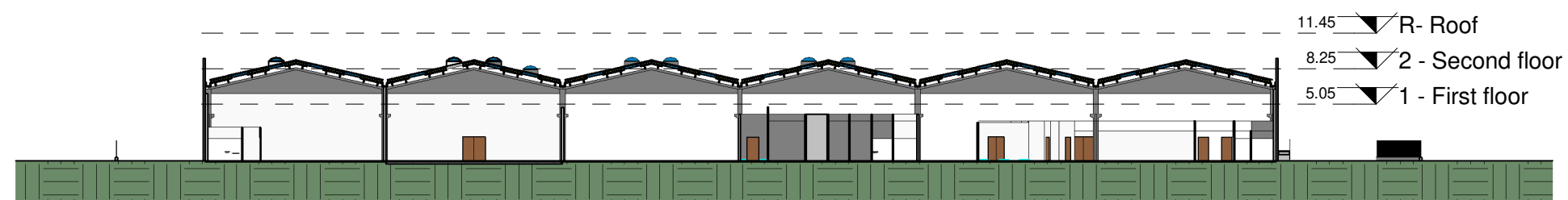
SECTION 2



SECTION 3



SECTION 4





POLITECNICO MILANO 1863

Department of Architecture, Built
Environment and Construction Engineering

Master of Science in:
Management of Built Environment

THESIS:

Building Information Modeling for Facility Management.

The BIM strategy for services organization,
maintenance and economic management
applied to a case study.

CUSTOMER:

Cooperative society "Punto d'Incontro"

NAME OF THE PROJECT:

Socio-educational center "il Capannone"

ADDRESS:

Via Giuseppe di Vittorio 2G, Inzago (MI)

ASSIGNMENT:

Design of the social center "Il Capannone"
following the change of intended use,
acquisition of new space, and the subsequent
renovation of them.

TITLE OF THE TABLE:

3D model

DRAWN BY:

Chiara Manola - Catherine Ballinari

SCALE 1:500

TABLE NUMBER:

05

