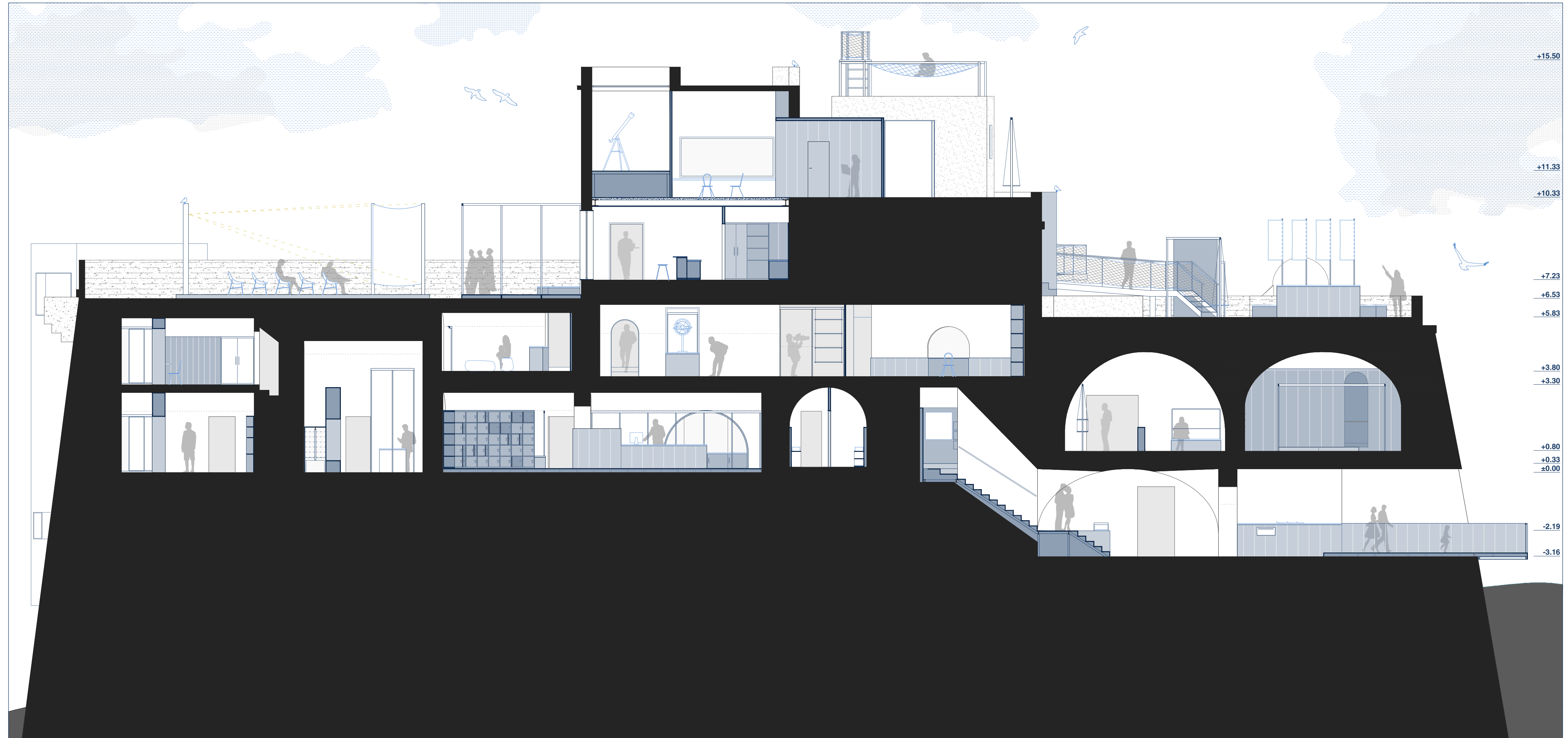
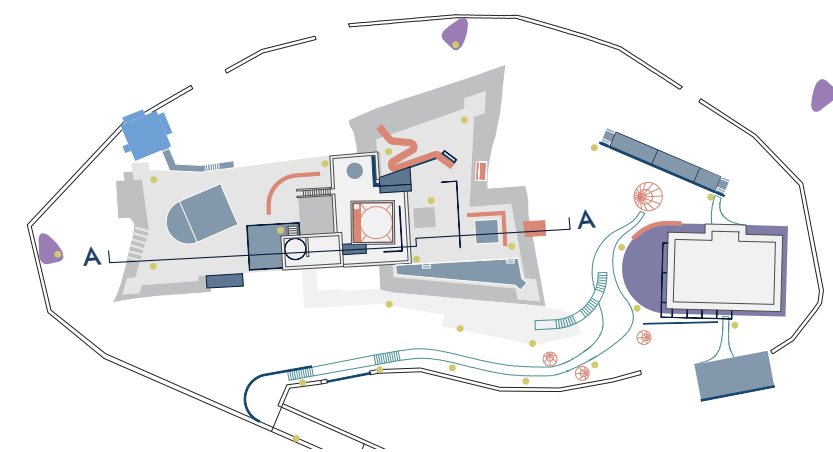


FORTE DI SANTA CATERINA



F6

Sezione AA - scala 1:100

Politecnico di Milano - Scuola di Architettura Urbanistica Ingegneria delle Costruzioni
Corso di Laurea Magistrale in Architettura di Interni

Tesi di Laurea Magistrale - A.A. 2018/2019

Relatore: Prof. Pierluigi Salvadeo

Studenti: Maria Antonia Bertolino 862620, Alessandra Gasperoni 862649