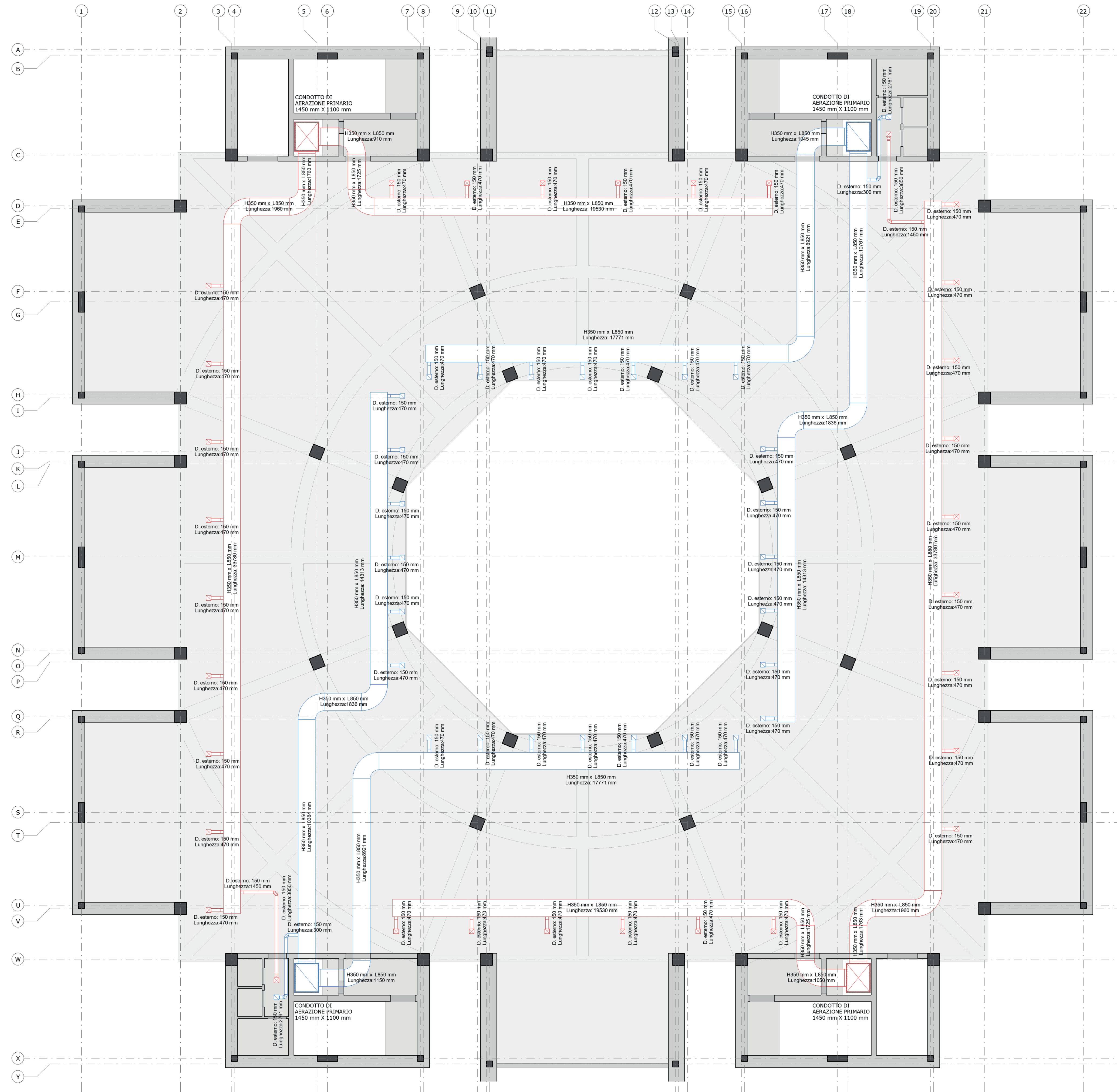


LEGENDA
 CONDOTTO ARIA DI IMMISSIONE
 CONDOTTO ARIA DI ESTRAZIONE

STAGIONE INVERNALE
 Condizioni interne
 $T_{in} = 20\text{ °C}$
 $X_{in} = 50\%$
 $H_{in} = 39\text{ KJ/Kg}$
 Condizioni esterne
 $T_{e} = -5\text{ °C}$
 $X_{e} = 90\%$
 $H_{e} = -2\text{ KJ/Kg}$
 Valori di relazione esterno-interno
 $\Delta T = 25\text{ °C}$
 $\Delta H = 41\text{ KJ/Kg}$

STAGIONE ESTIVA
 Condizioni interne
 $T_{in} = 26\text{ °C}$
 $X_{in} = 50\%$
 $H_{in} = 53\text{ KJ/Kg}$
 Condizioni esterne
 $T_{e} = 32\text{ °C}$
 $X_{e} = 80\%$
 $H_{e} = 96\text{ KJ/Kg}$
 Valori di relazione esterno-interno
 $\Delta T = 6\text{ °C}$
 $\Delta H = 43\text{ KJ/Kg}$



LEGENDA

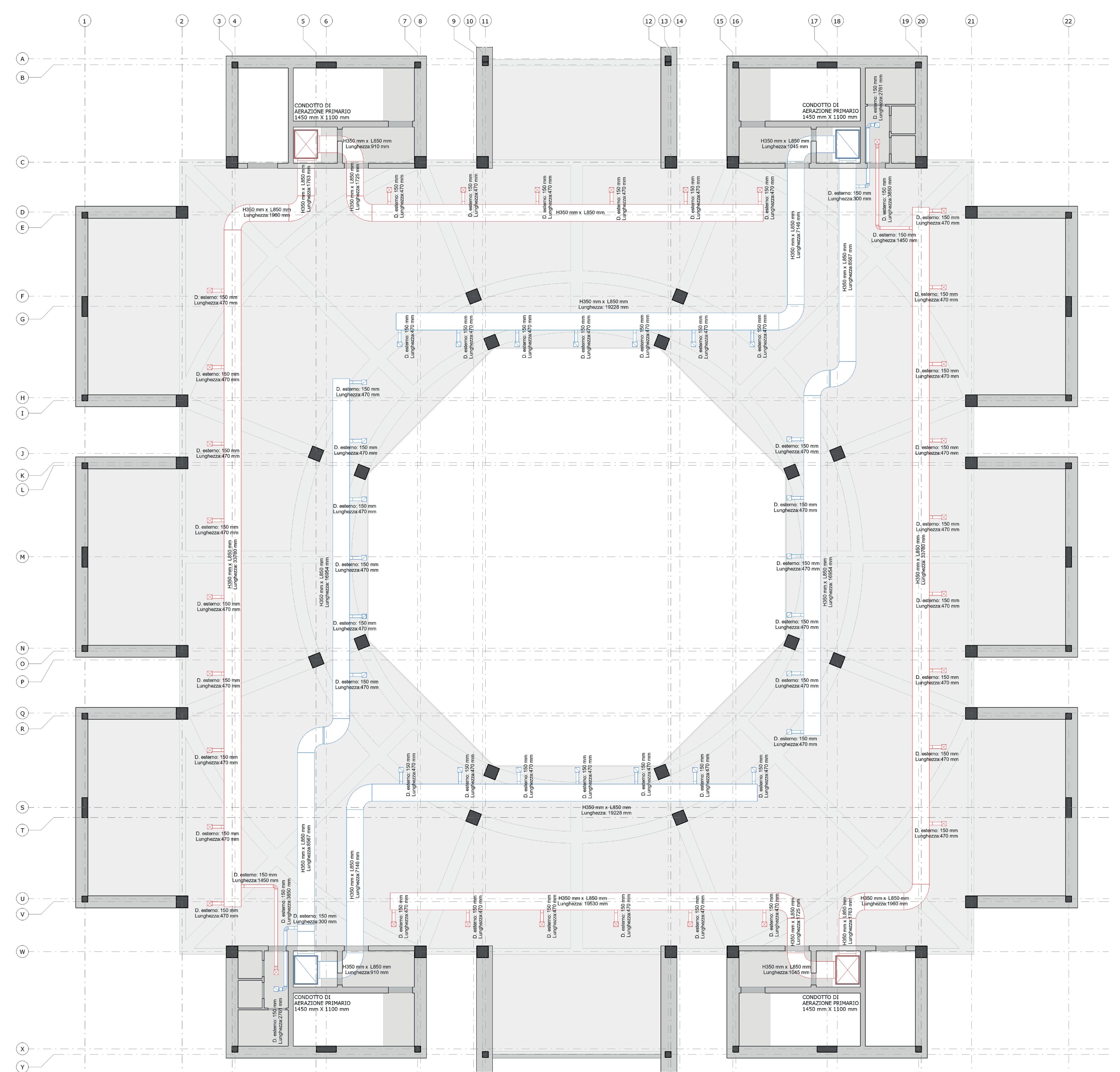
CONDOTTO ARIA DI IMMISSIONE
 CONDOTTO ARIA DI ESTRAZIONE

STAGIONE INVERNALE

Condizioni interne T _{int} = 20 °C X _{int} = 50 % H _{int} = 39 KJ/Kg	Condizioni esterne T _{est} = -5 °C X _{est} = 80 % H _{est} = -2 KJ/Kg	Valori di relazione esterno-interno ΔT = 25 °C ΔH = 41 KJ/Kg
--	--	--

STAGIONE ESTIVA

Condizioni interne T _{int} = 26 °C X _{int} = 80 % H _{int} = 53 KJ/Kg	Condizioni esterne T _{est} = 32 °C X _{est} = 80 % H _{est} = 96 KJ/Kg	Valori di relazione esterno-interno ΔT = 6 °C ΔH = 43 KJ/Kg
--	--	---



LEGENDA

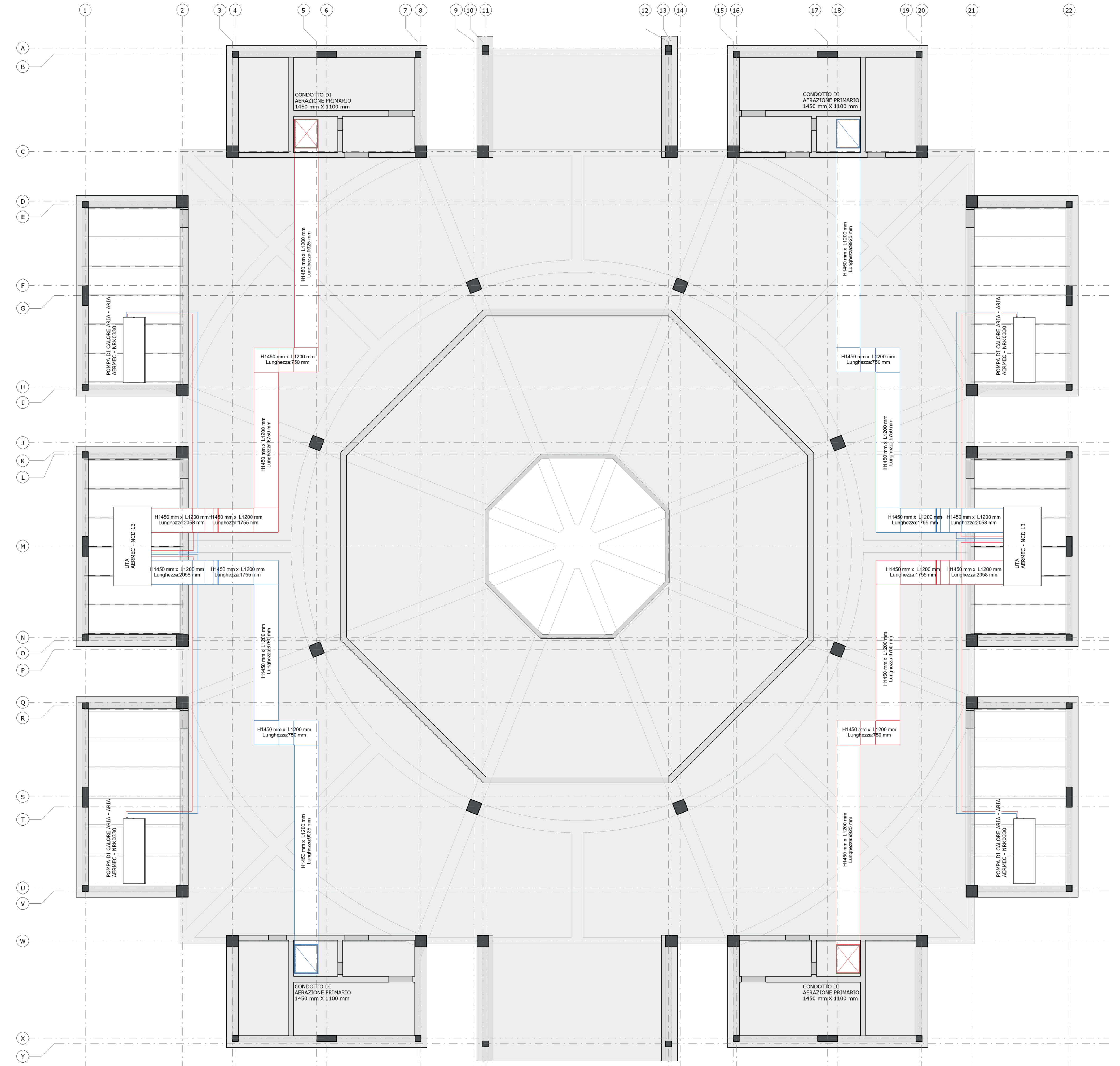
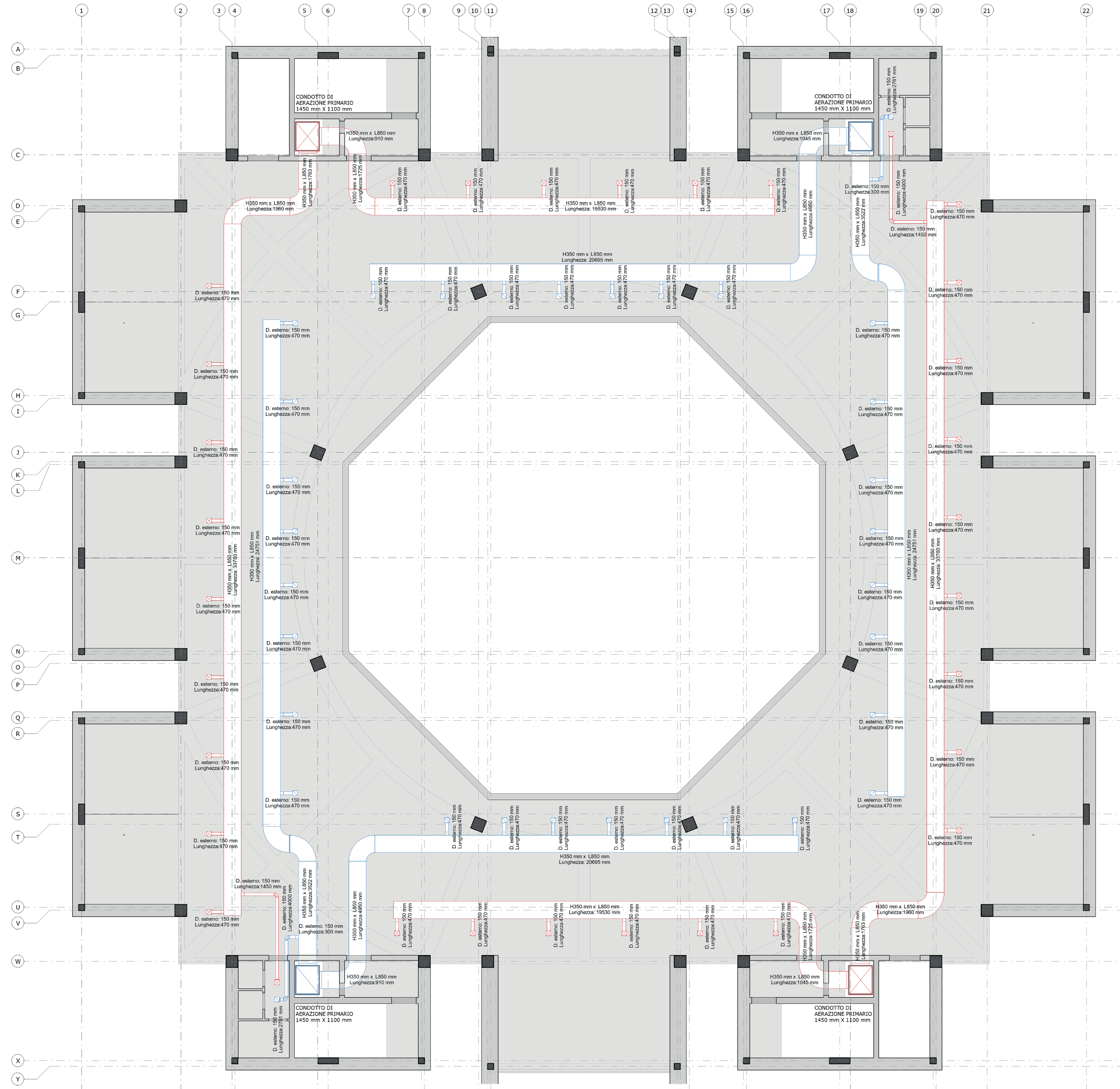
CONDOTTO ARIA DI IMMISSIONE
 CONDOTTO ARIA DI ESTRAZIONE

STAGIONE INVERNALE

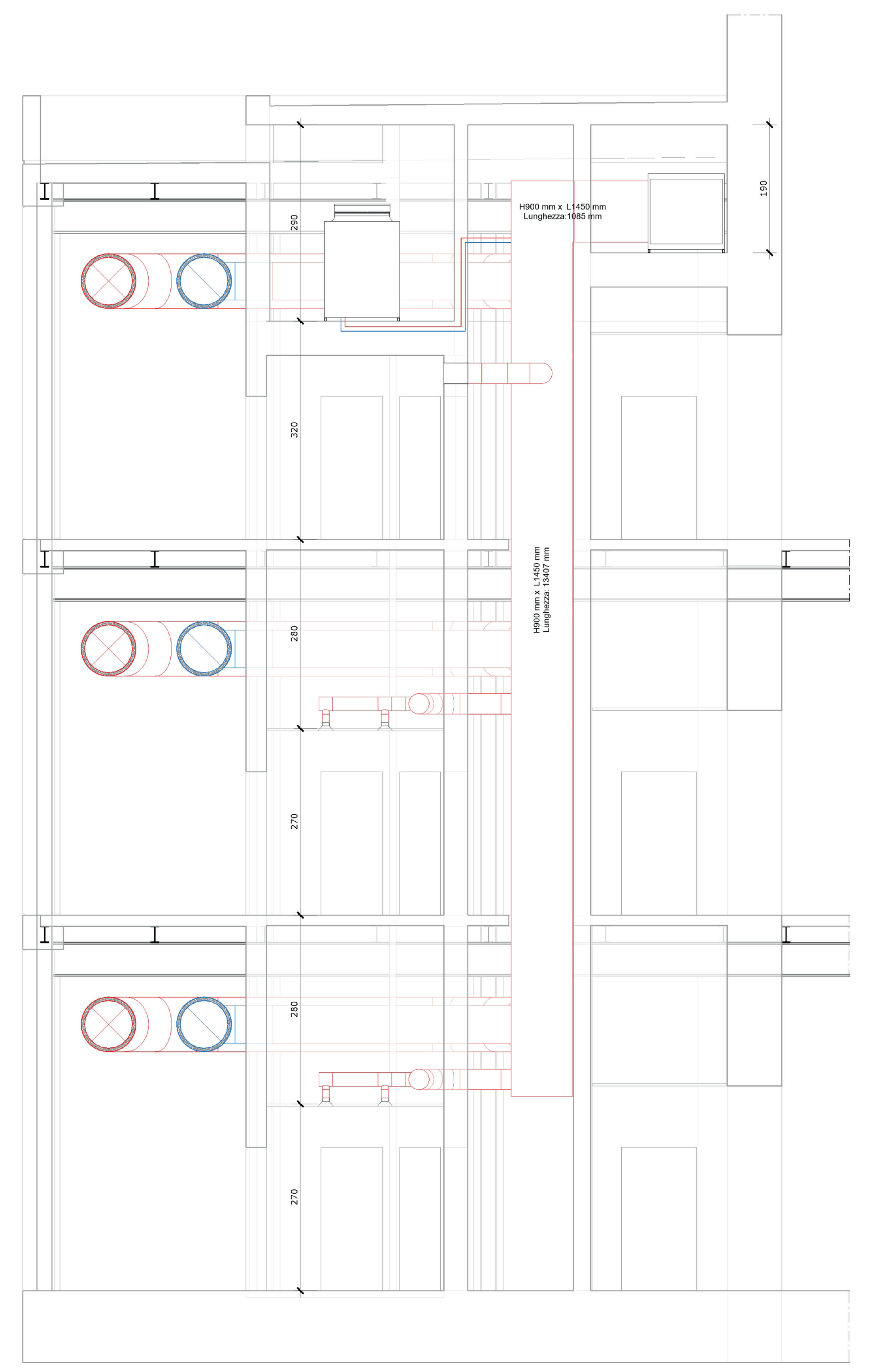
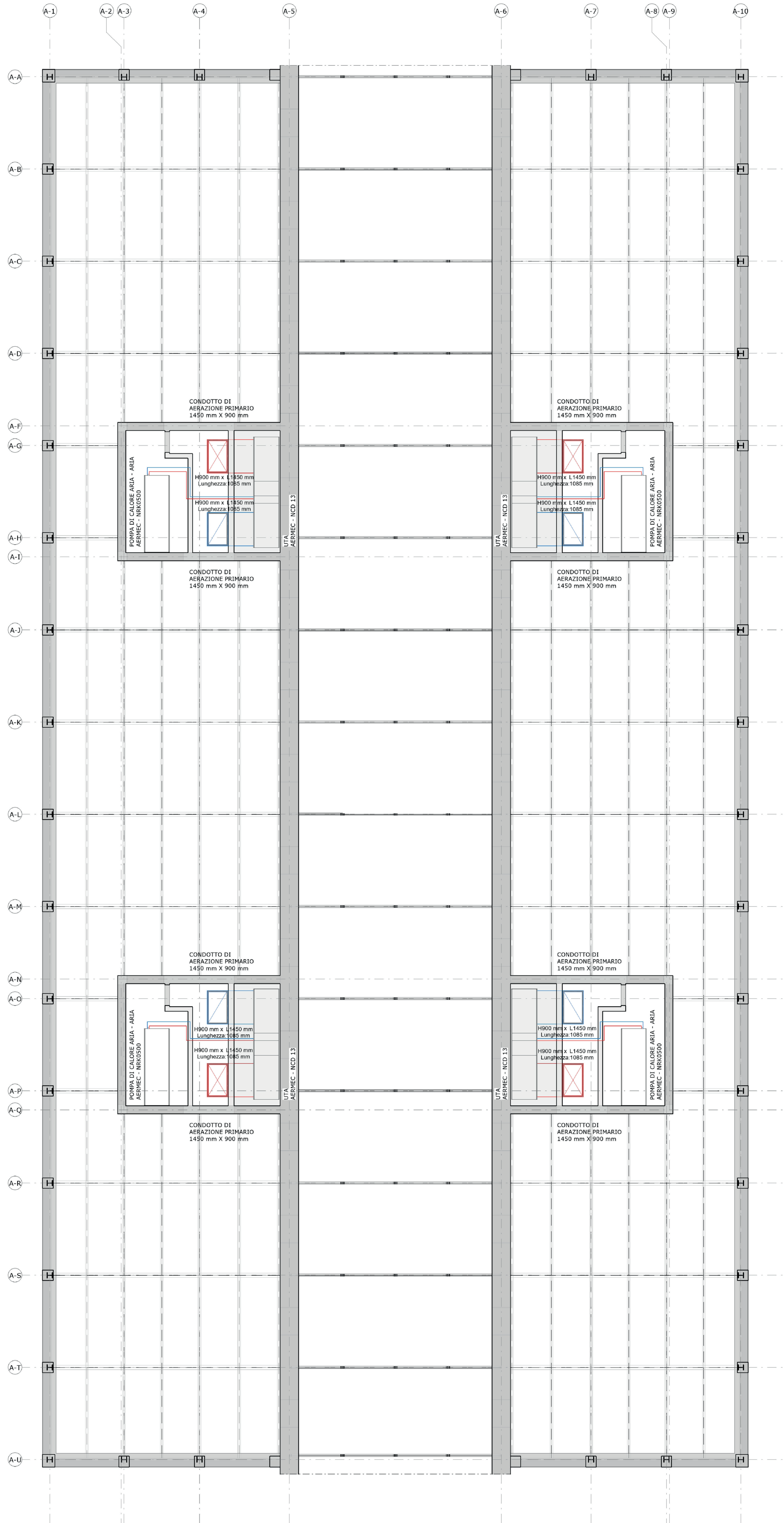
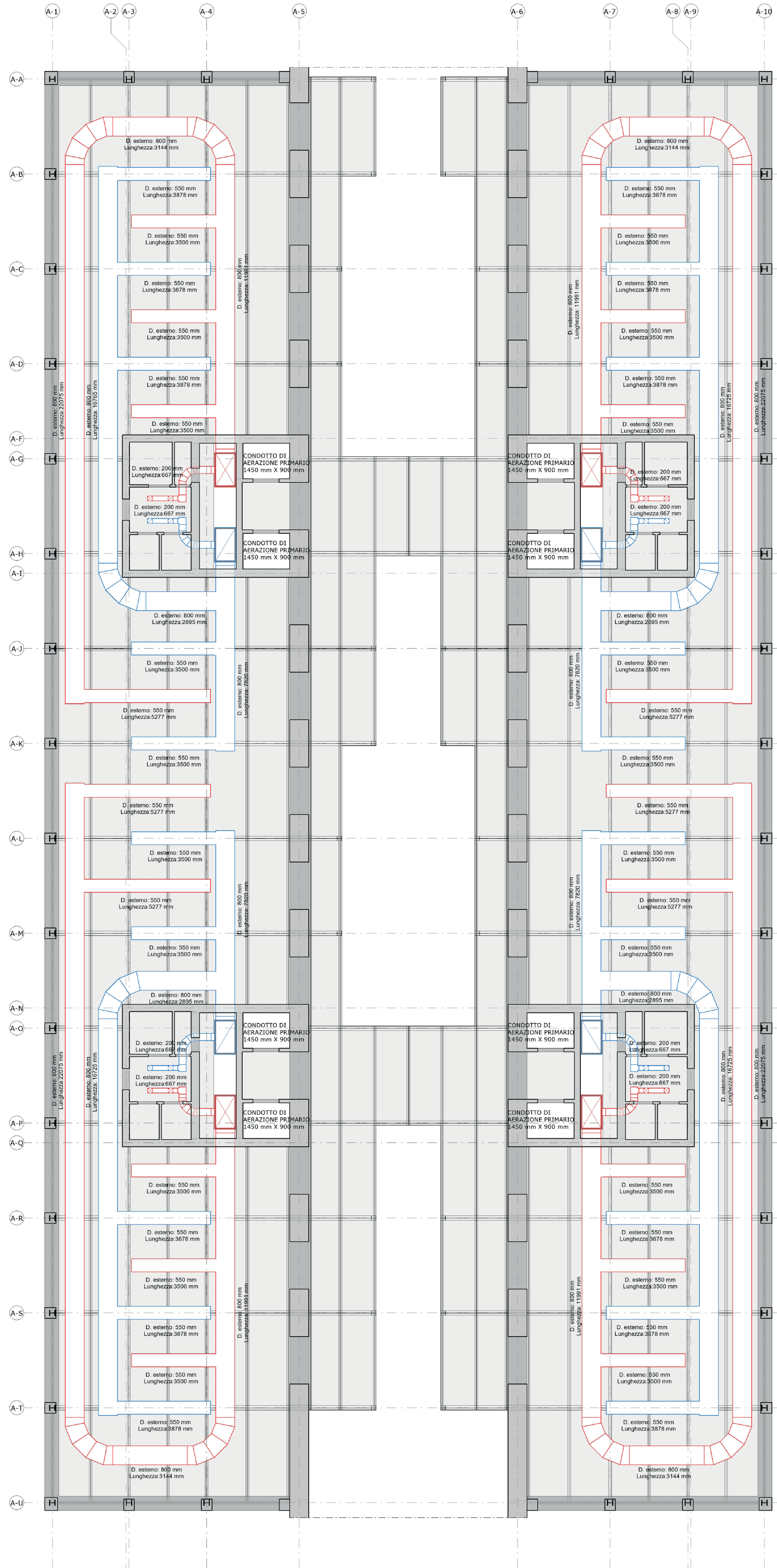
Condizioni interne T _{int} = 20 °C X _{int} = 50 % H _{int} = 39 KJ/Kg	Condizioni esterne T _{est} = -5 °C X _{est} = 80 % H _{est} = -2 KJ/Kg	Valori di relazione esterno-interno ΔT = 25 °C ΔH = 41 KJ/Kg
--	--	--

STAGIONE ESTIVA

Condizioni interne T _{int} = 26 °C X _{int} = 80 % H _{int} = 53 KJ/Kg	Condizioni esterne T _{est} = 32 °C X _{est} = 80 % H _{est} = 96 KJ/Kg	Valori di relazione esterno-interno ΔT = 6 °C ΔH = 43 KJ/Kg
--	--	---



LEGENDA		STAGIONE INVERNALE		STAGIONE ESTIVA	
	CONDOTTO ARIA DI IMMISSIONE	Condizioni interne	Condizioni esterne	Condizioni interne	Condizioni esterne
	CONDOTTO ARIA DI ESTRAZIONE	T _{int} = 20 °C	T _{est} = 5 °C	T _{int} = 22 °C	T _{est} = 32 °C
		X _{int} = 50 %	X _{est} = 90 %	X _{int} = 50 %	X _{est} = 80 %
		H _{int} = 39 KJ/Kg	H _{est} = -2 KJ/Kg	H _{int} = 53 KJ/Kg	H _{est} = 96 KJ/Kg
		Valori di relazione esterno-interno		Valori di relazione esterno-interno	
		ΔT = 15 °C	ΔT = 41 KJ/Kg	ΔT = 10 °C	ΔH = 43 KJ/Kg



LEGENDA

	CONDOTTO ARIA DI IMMISSIONE
	CONDOTTO ARIA DI ESTRAZIONE

STAGIONE INVERNALE			STAGIONE ESTIVA		
Condizioni interne $T_{in} = 20\text{ °C}$ $X_{in} = 50\%$ $H_{in} = 39\text{ KJ/Kg}$	Condizioni esterne $T_{est} = -5\text{ °C}$ $X_{est} = 90\%$ $H_{est} = -2\text{ KJ/Kg}$	Valori di relazione esterno-interno $\Delta T = 25\text{ °C}$ $\Delta H = 41\text{ KJ/Kg}$	Condizioni interne $T_{in} = 26\text{ °C}$ $X_{in} = 50\%$ $H_{in} = 53\text{ KJ/Kg}$	Condizioni esterne $T_{est} = 32\text{ °C}$ $\Delta T = 6\text{ °C}$ $\Delta H = 43\text{ KJ/Kg}$	Valori di relazione esterno-interno $\Delta T = 6\text{ °C}$ $\Delta H = 43\text{ KJ/Kg}$