

LA SFIDA DELLE RETI
Le reti infrastrutturali come chiave del futuro di Genova



SISTEMA INFRASTRUTTURALE
Scala 1:25.000

- INFRASTRUTTURE VIARIE**
- Autostada esistente
 - Autostada (gallerie)
 - Autostada di progetto
 - Cavali autostadali
 - Strada Statale (SS)
 - Strada urbana
 - Strada urbana (gallerie)

- INFRASTRUTTURE FERROVIARIE**
- Ferrovia esistente
 - Ferrovia Genova-Casella
 - Ferrovia (gallerie)
 - Ferrovia di progetto
 - Ferrovie esistenti
 - Ferrovie di progetto

- TRASPORTO PUBBLICO**
- Metropolitana esistente
 - Trasporto via mare esistente
 - Ferrovie esistenti
 - Ferrovie di progetto
 - Trasporto pubblico di progetto

- IMPIANTI DI RISALITA**
- Impianti esistenti
 - Impianti di progetto

- AREE VERDI**
- Aree rurali libere
 - Verde di valore storico-paesaggistico
 - SIC e Core Area
 - Aree verdi strutturate urbane
 - Verde di progetto

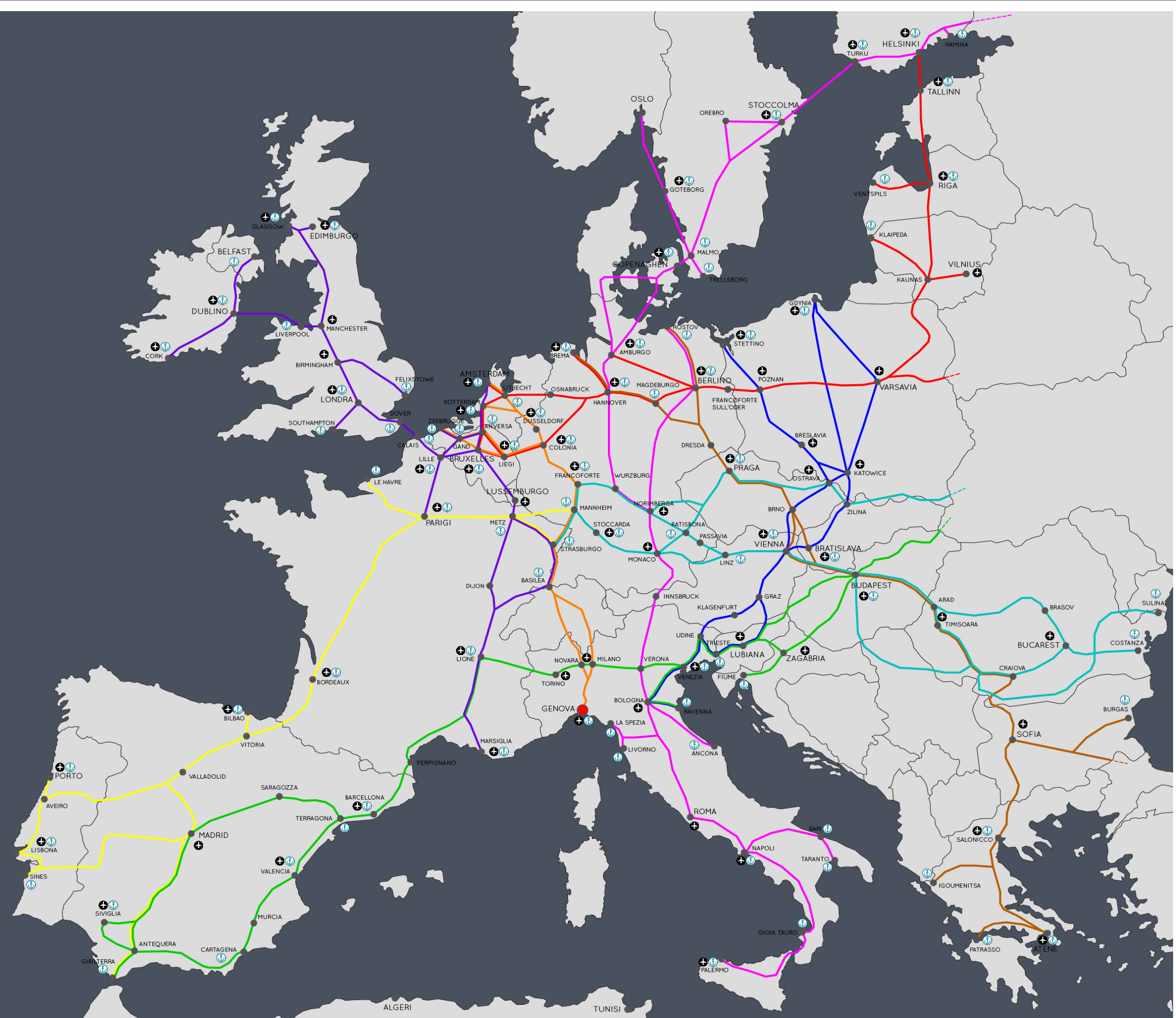
COLLEGAMENTI ITALIA-EUROPA

- CORRIDOI EUROPEI**
- Corridoio Baltico-Adriatico
 - Corridoio Mare del Nord-Baltico
 - Corridoio Mediterraneo
 - Corridoio Orientale-Mediterraneo
 - Corridoio Scandinavo-Mediterraneo
 - Corridoio Reno-Alpino
 - Corridoio Atlantico
 - Corridoio Mare del Nord-Mediterraneo
 - Corridoio Reno-Danubio
 - Rotta marittime

COLLEGAMENTI NORD ITALIA

- Autostada
- Autostada di progetto
- Ferrovia AV
- Ferrovia principale
- Ferrovia regionale
- Ferrovia di progetto
- Aeroporti principali
- Porti principali
- Traffici principali

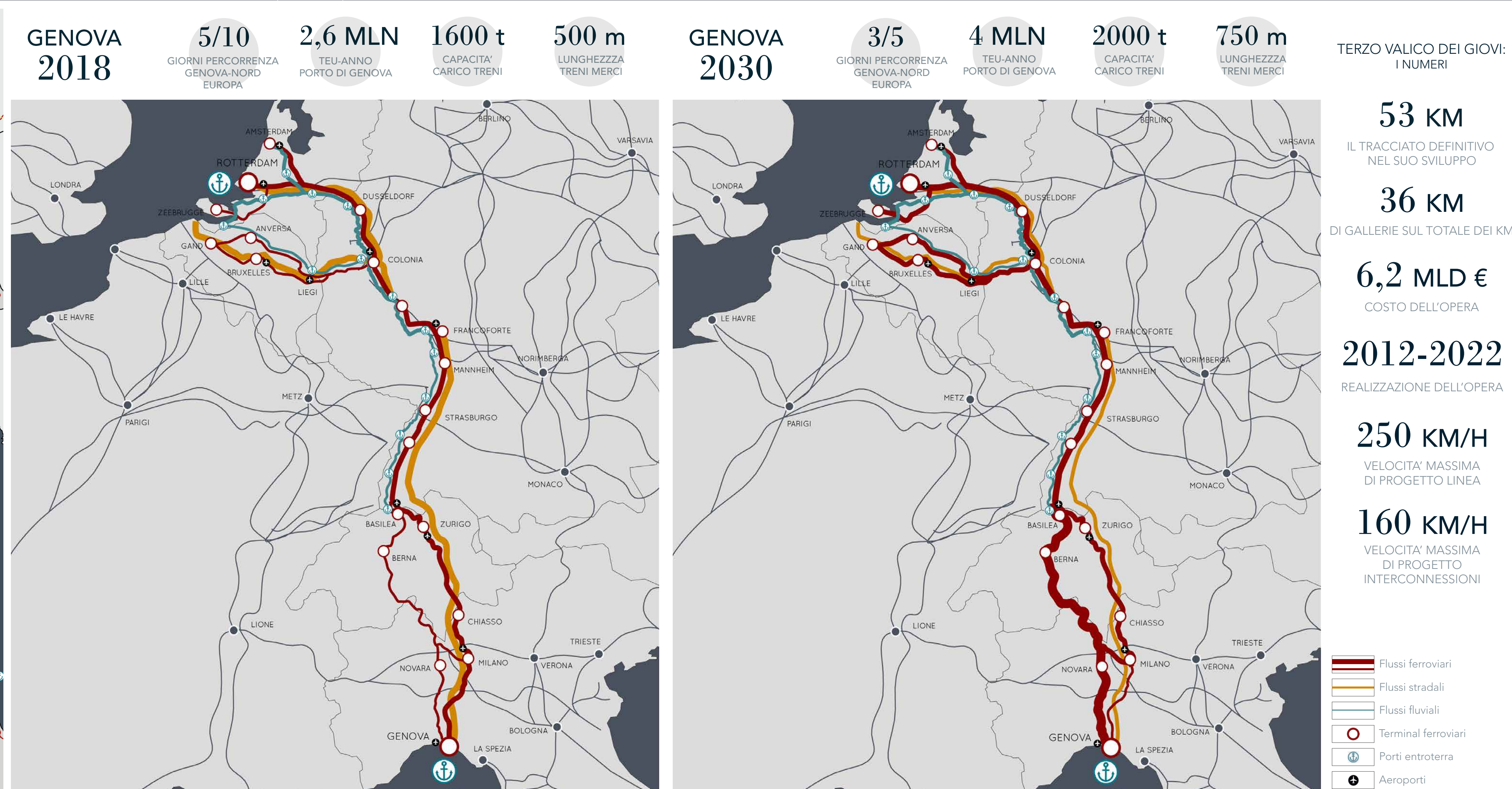
CORRIDOI EUROPEI DEL TRASPORTO MERCI | SISTEMA AUTOSTRADALE E FERROVIARIO DEL NORD ITALIA | TRAFFICO MERCI CORRIDOI EUROPEI (EU/Genova)



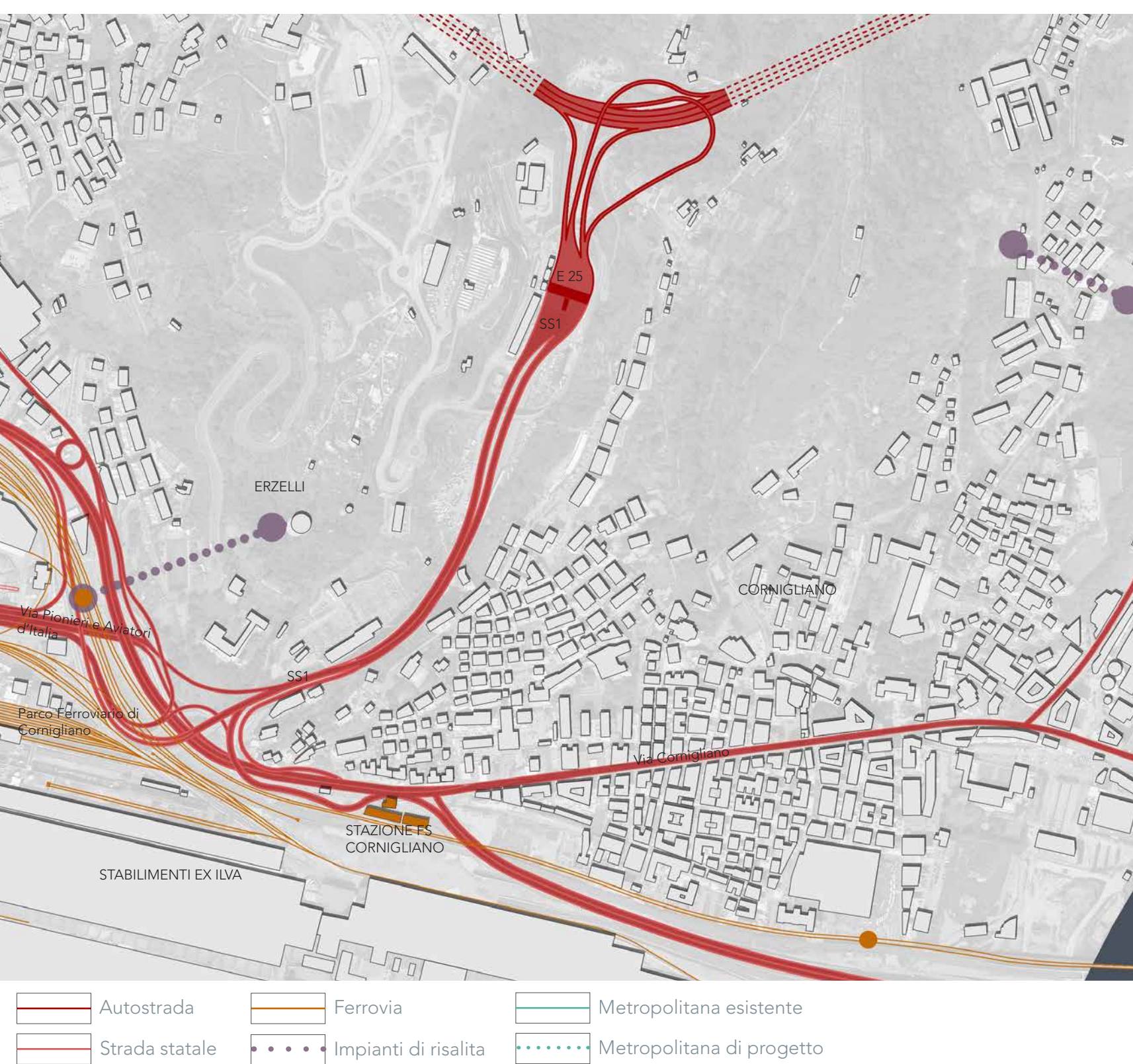
INTERMODALITÀ DEI TRASPORTI DI GENOVA



LA GRONDA AUTOSTRADALE



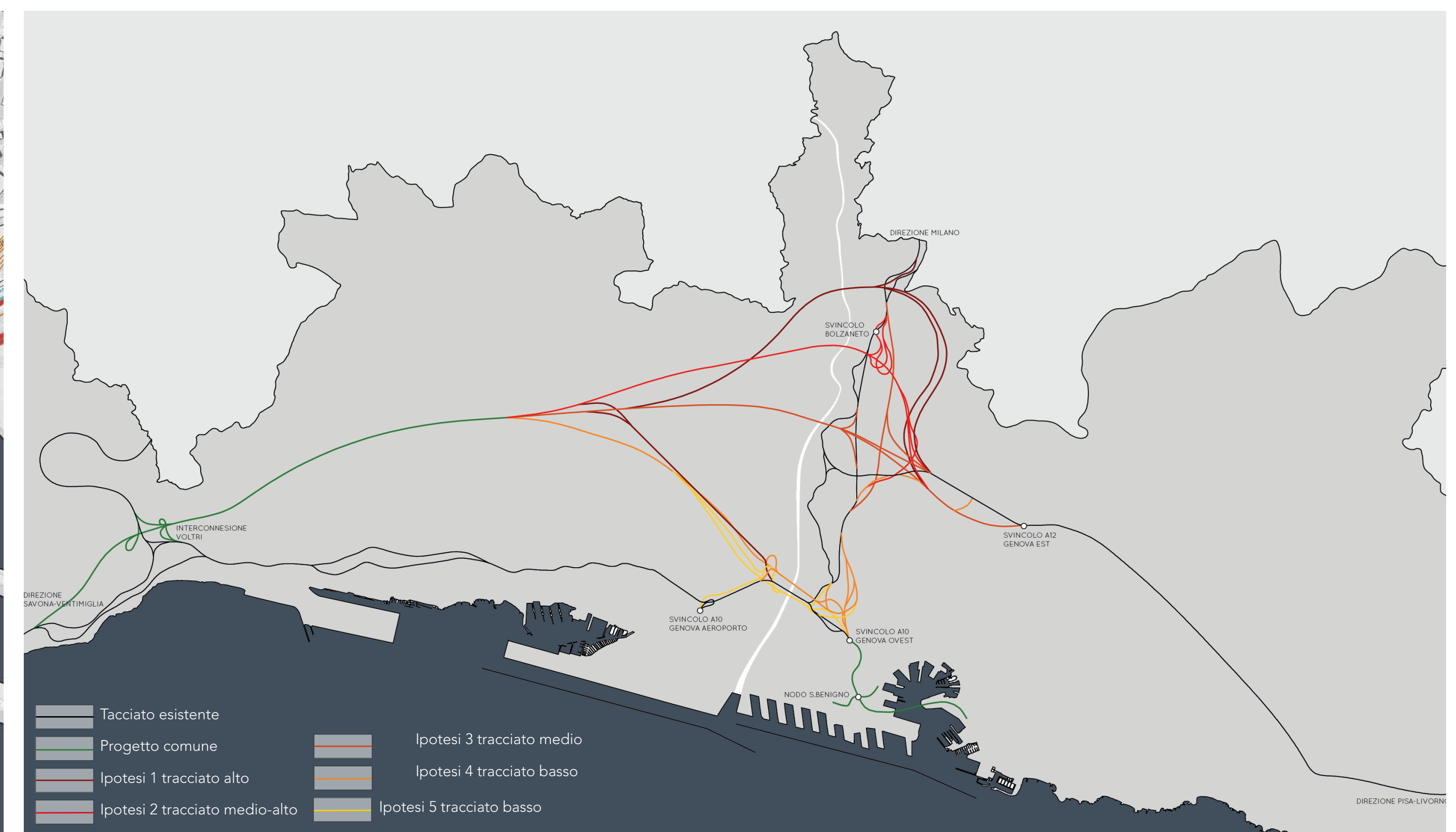
IL NODO FERROVIARIO



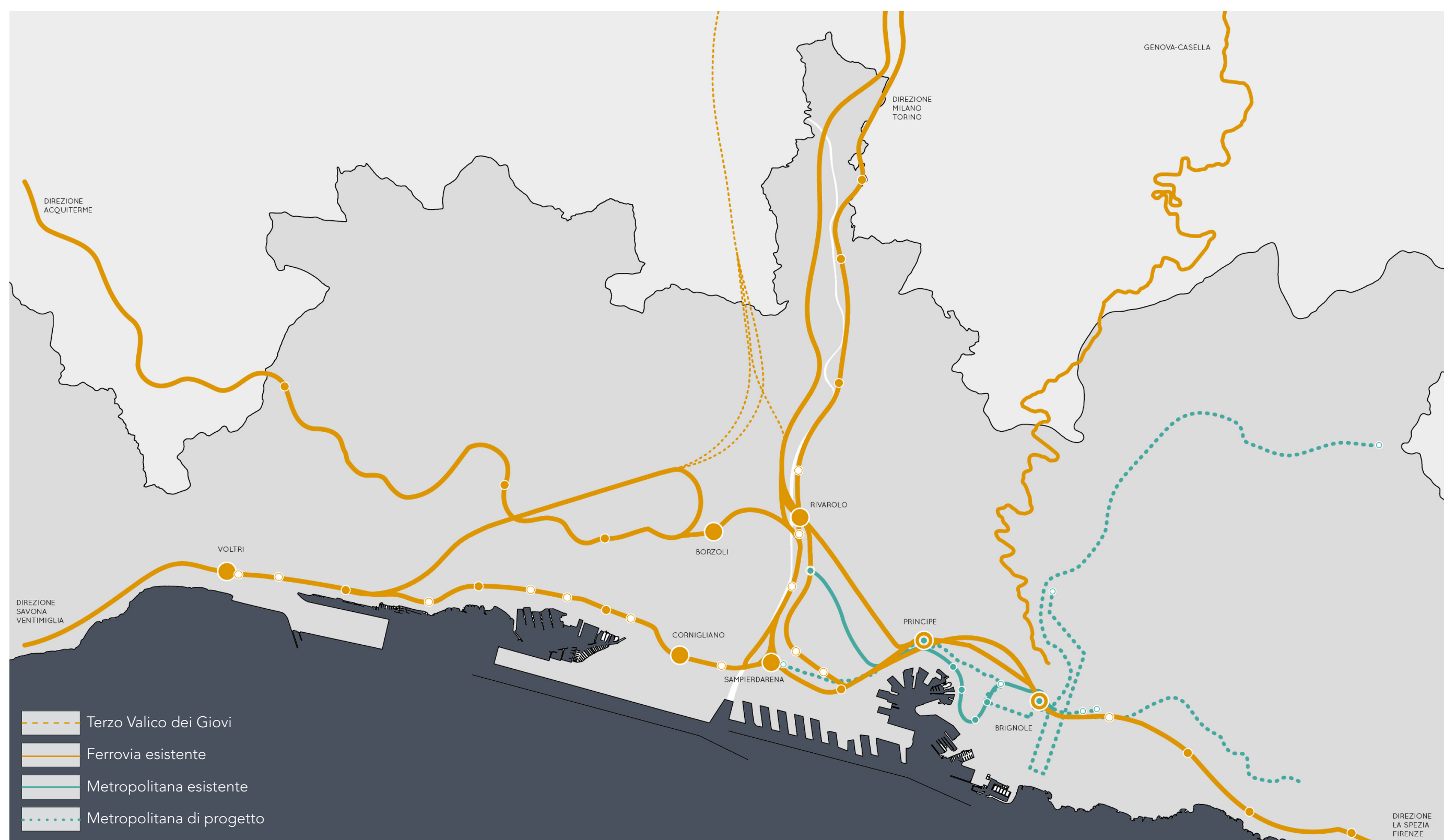
NODO DI CORNIGLIANO
Unica Autostrada E20, collegamento viabilità statale SS1, Viabilità urbana - via Cornigliano (collegamento con Sopralavata cittadina), via Pionieri e Aviatori (collegamento con aree portuali), Viabilità commerciale e portuale: Parco Ferroviario e Stazione di Cornigliano, collegamento con l'area industriale Ex Iva, impianti di risalita Enel e Cornigliano.



NODO DI SAN BENIGNO
Unica Autostrada A2, collegamento viabilità statale SS1, Viabilità urbana - via di Marino (collegamento con Sopralavata portuale), via di Francia (Stazione FS), Viabilità portuale e commerciale: Terminal Container GMT e SECH, Impianto di risalita Sempredara, trasporto pubblico Metropolitano.



LA GRONDA AUTOSTRADALE: I NUMERI
IL TRACCIATO DEFINITIVO NEL SUO SVILUPPO
50 KM DI GALLERIE SUL TOTALE DEI KM
4,3 MLD € COSTO DELL'OPERA
2019-2029 REALIZZAZIONE DELL'OPERA

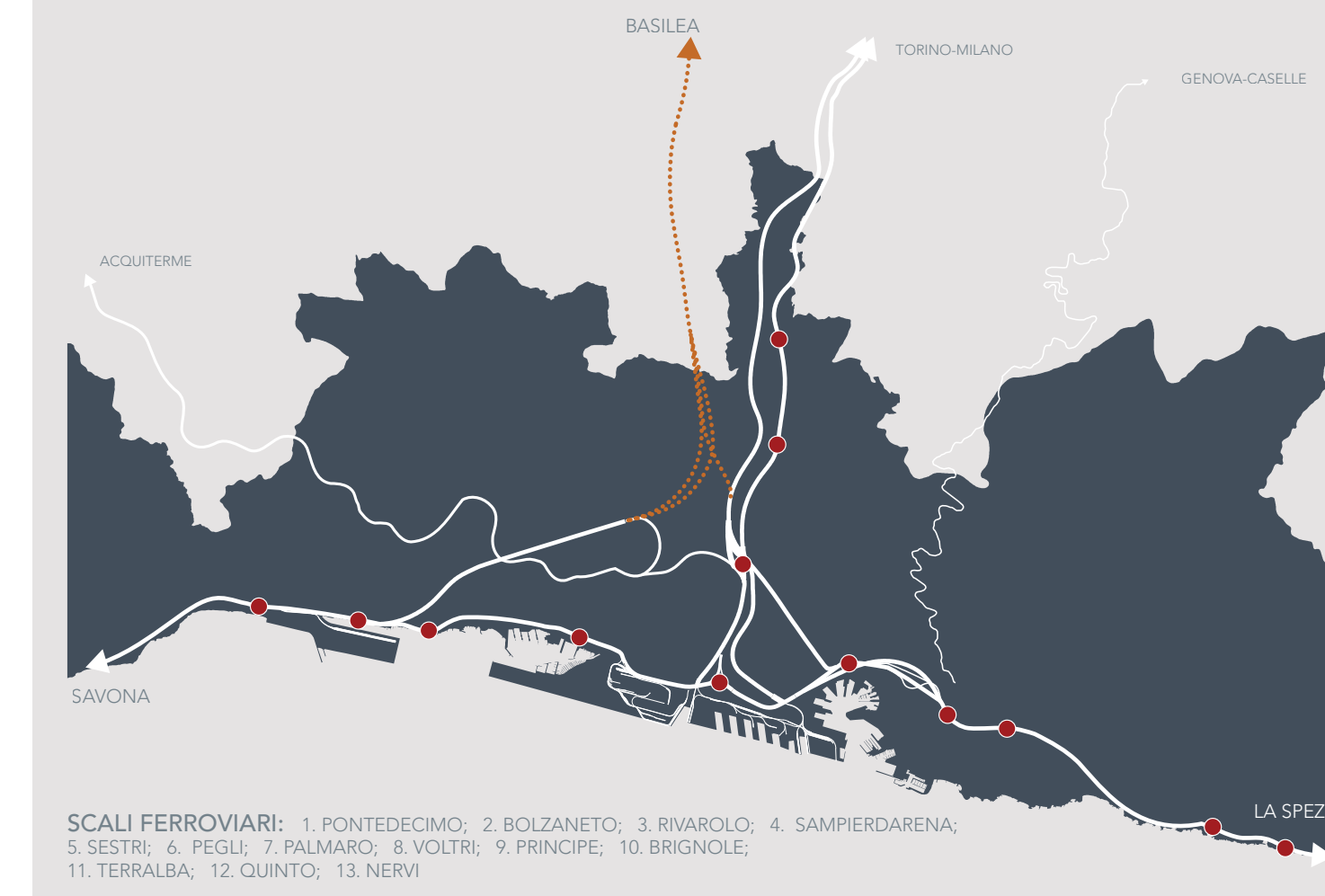


IL NODO FERROVIARIO: I NUMERI
IL TRACCIATO DEFINITIVO NEL SUO SVILUPPO
3 KM DI GALLERIE SUL TOTALE DEI KM
800 MLN€ COSTO DELL'OPERA
2010-2021 REALIZZAZIONE DELL'OPERA

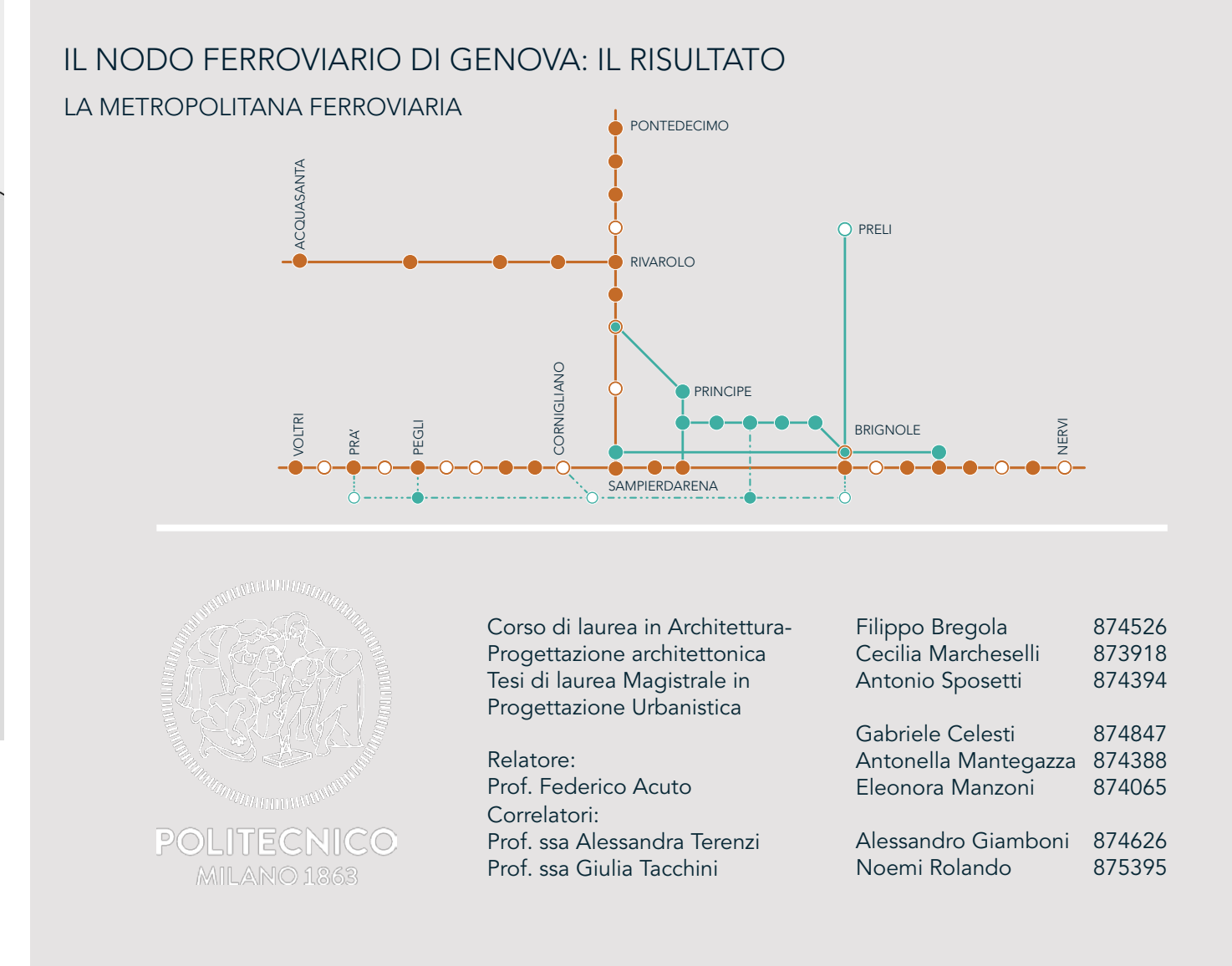
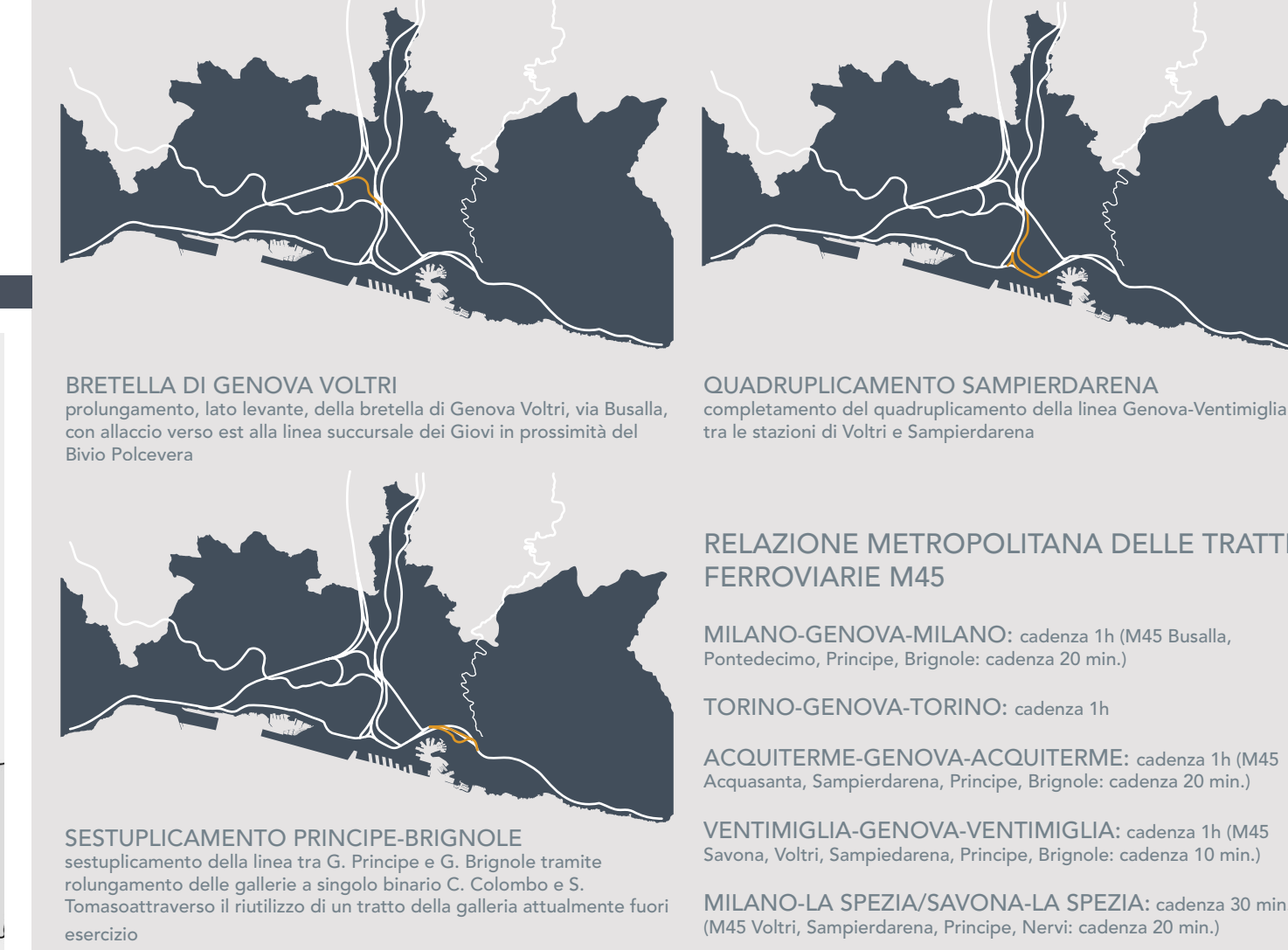
LA RETE TEN-T IN ITALIA



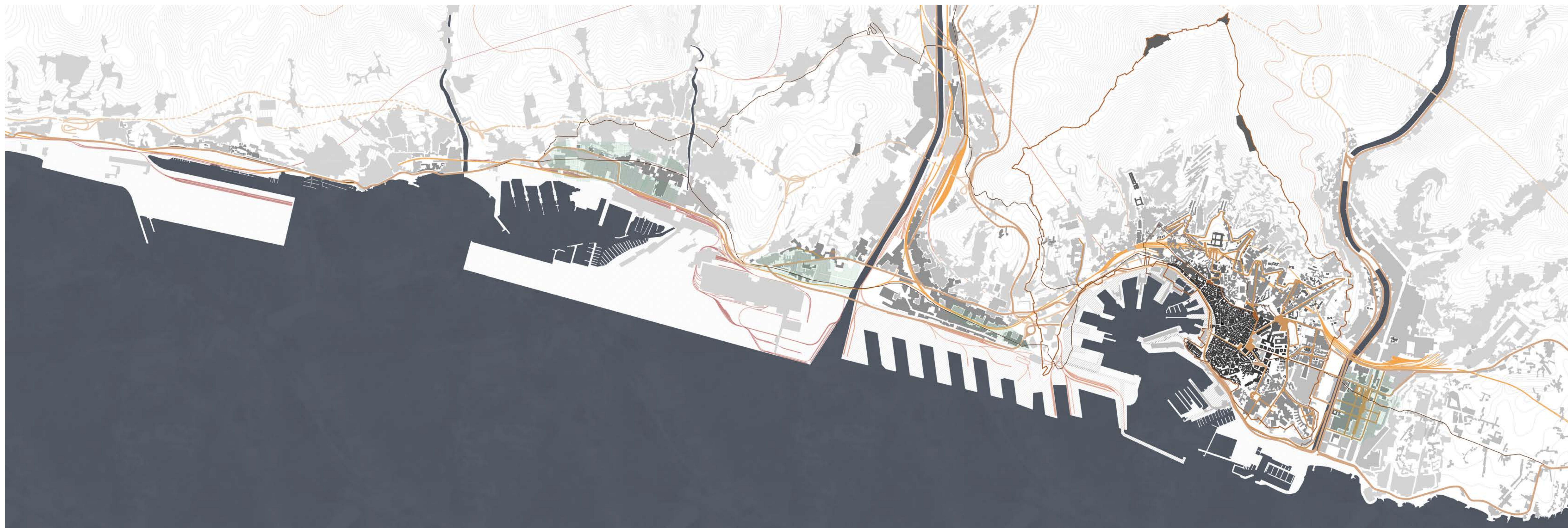
SISTEMA FERROVIARIO DI TRASPORTO MERCI GENOVA



IL NODO FERROVIARIO DI GENOVA: GLI INTERVENTI



1400 Genova Repubblica marinara
1656 Dal commercio alla finanza
1890 La prima industrializzazione
1937 La Grande Genova e le colonie africane
2000 Le Colombiadi, il G8 e la globalizzazione



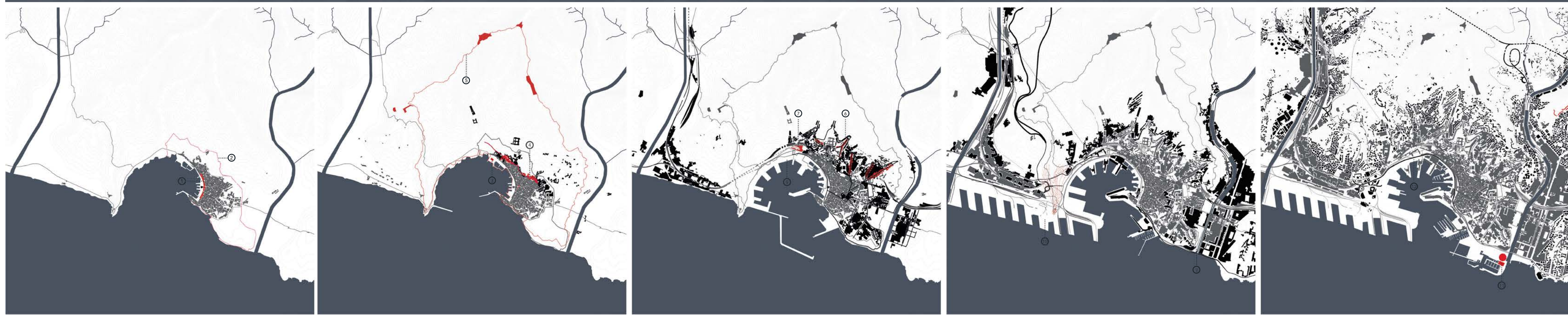
**SOGGIE STORICHE
QUADRO D'UNIONE**
scala 1:5000

- | | |
|----------------|----------------------------|
| Edificato | Infrastrutture |
| ■ 1400 | — 1400 |
| ■ 1656 | — 1656 |
| ■ 1890 | — 1890 |
| ■ 1937 | — 1937 |
| ■ 2000 | — 2000 |
| Linea di costa | Mura |
| ○ 1400 | — 1400 |
| ○ 1656 | — 1656 |
| ○ 1890 | — 1890 |
| ○ 1937 | — 1937 |
| ○ 2000 | — 2000 |
| | Infrastrutture ferroviarie |
| | — 1890 |
| | — 1937 |
| | — 2000 |
| | |
| | ■ Sistema agricolo al 1850 |

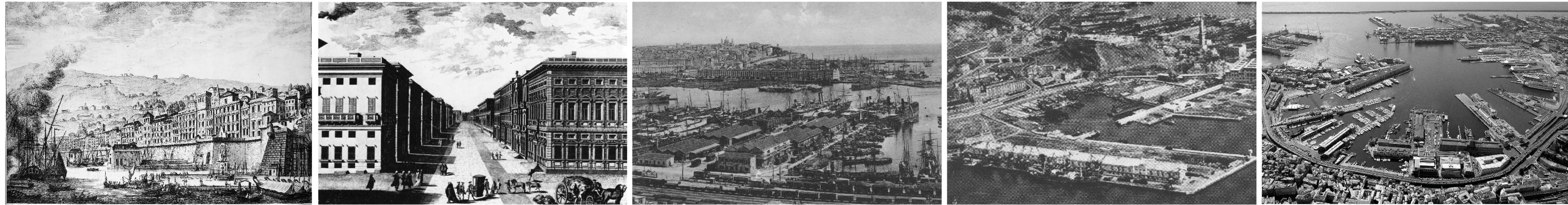
LUOGHI D'INTERESSE STORICO

- Ripa Maris
- Mura Trecentesche
- Arsenale
- Strada Nuova e strada Balbi
- Mura Secentesche
- Piano Barabino
- Stazione di Piazza Principe
- Ampliamento moli porto antico
- Copertura del torrente Bisagno
- Porto di Sampierdarena
- Fiera di Genova
- Strada Sopravevata

RIFERIMENTI CARTOGRAFIA STORICA



Vedute dei palazzi di Sottoripa e dei Porti Cak, Spinola e Rivoli alla metà del secolo XVII, acquerello di A. Guiffi e G.L. Guadagni. Genova, coll. Casa di Ripaggio. Veduta prospettica di Strada Nuova da inventare nella seconda metà del secolo XVII, A. Guiffi, coll. topografica del comune di Genova. Veduta del porto da Villa Di Negro Rossa, Francez, Raccolte Museali Fratelli Alinari-collezione Malandrini, 1875. Veduta del porto di Genova: raccordo elvodale e lanterni, 1937. Veduta dell'arco portuale, 2018.



CRONOLOGIA STORICA

- Soglie storiche
- Successioni governative
- Domini stranieri
- Monarchia italiana
- Governi autonomi
- Repubblica italiana

ALTIMETRIA DEL TERRITORIO

- Limiti del tessuto urbano

