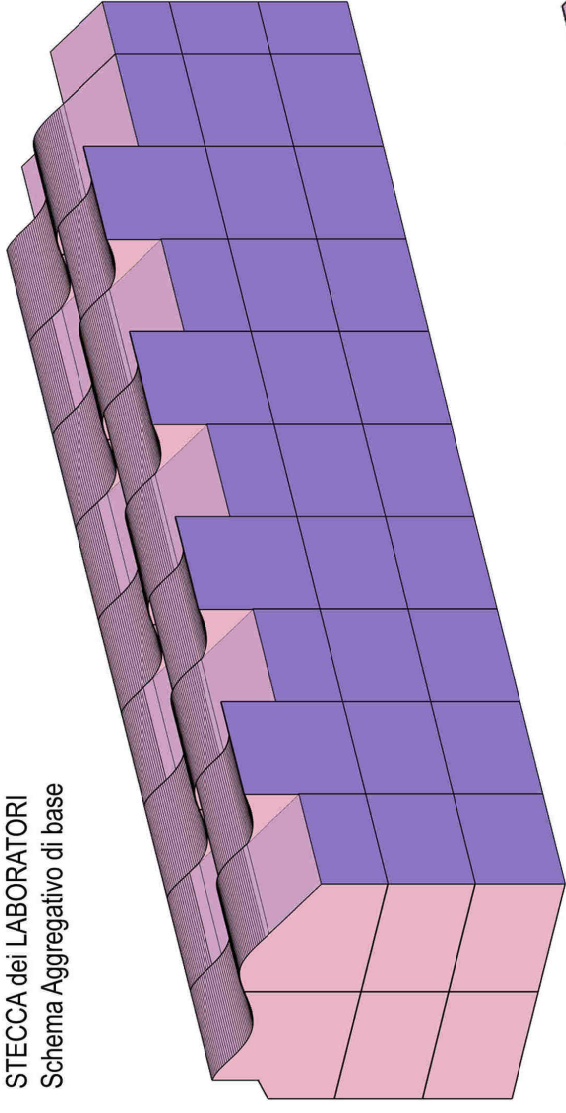
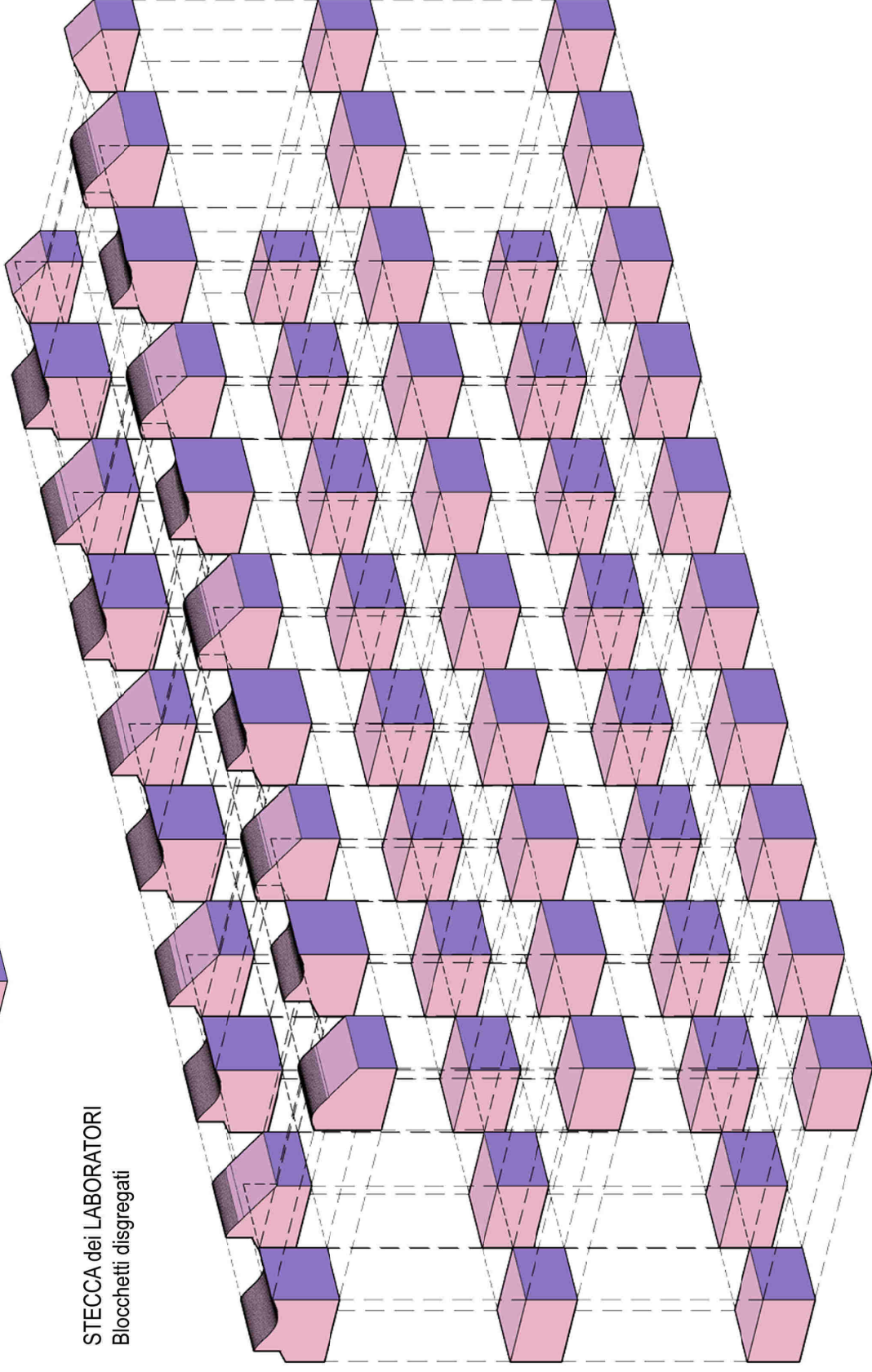


STECCA dei LABORATORI
Schema Aggregativo di base



STECCA dei LABORATORI
Blocchetti disgregati



I blocchetti che compongono la stecca dei servizi possono essere aggregati in un solo modo ma ogni singolo blocchetto può essere assegnato ad unità indipendenti con alcune piccole limitazioni.

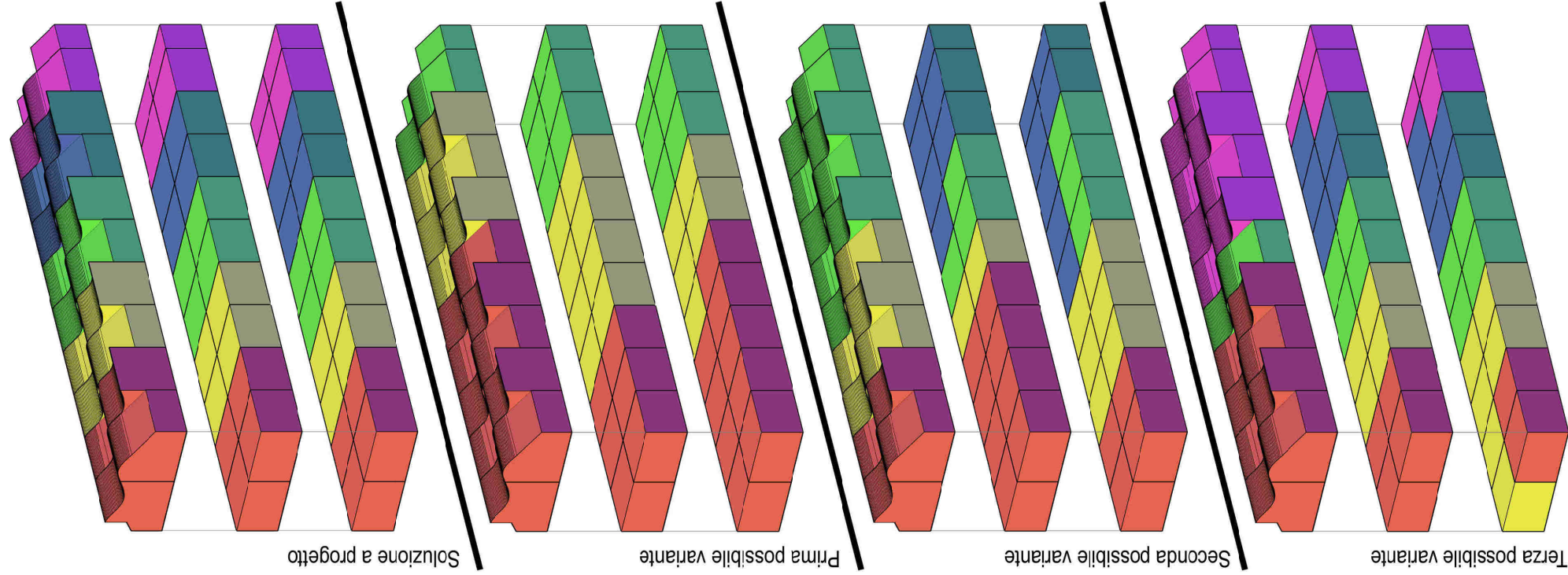
La principale di queste limitazioni è dovuta alla nuova conformazione della struttura della copertura che permette il passaggio da una navata all'altra solo in 5 punti , cioè dove è presente l'onda, mentre si può sempre passare da uno spazio all'altro in senso longitudinale.

Soluzione a progetto

Prima possibile variante

Seconda possibile variante

Terza possibile variante



TESI di LAUREA MAGISTRALE
INGEGNERIA EDILE - ARCHITETTURA

Relatore: prof. ssa
MALIGHETTI LAURA ELISABETTA
POLO TERRITORIALE di LECCO

Monza tra verde, acqua ed industrie:
Un'opportunità per le aree dismesse

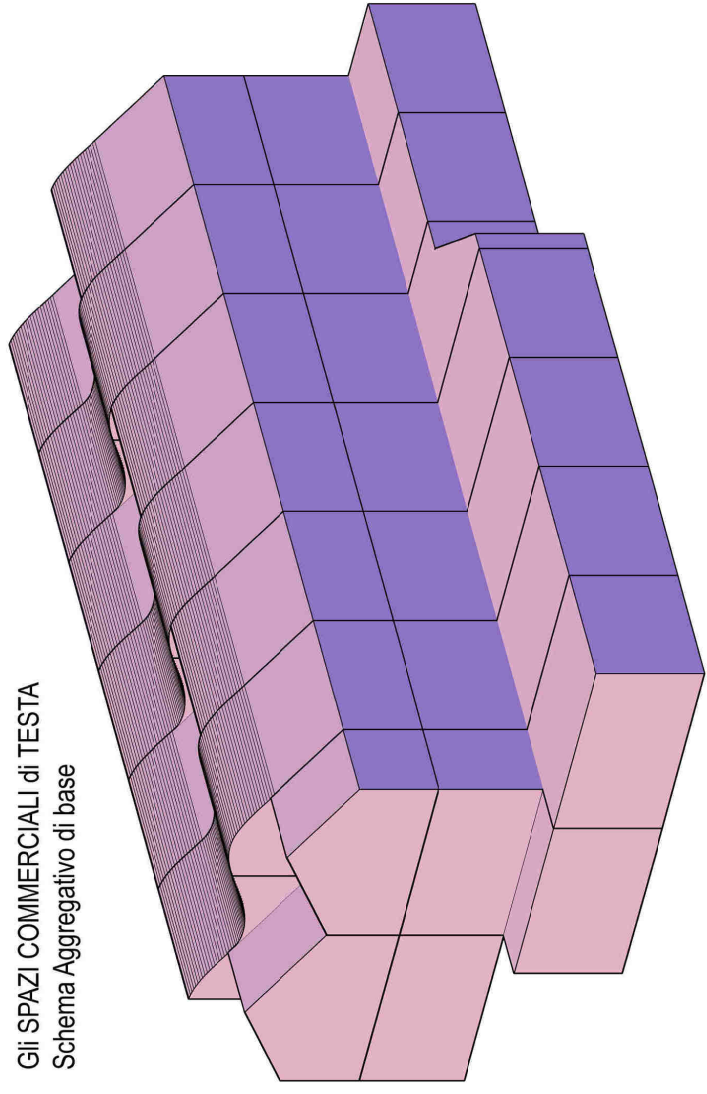
Una rinascita per l'ex Filatura e Tessitura Meccanica
FOSSATI & LAMPERTI

GIUSEPPE ABATE
matr. 649484

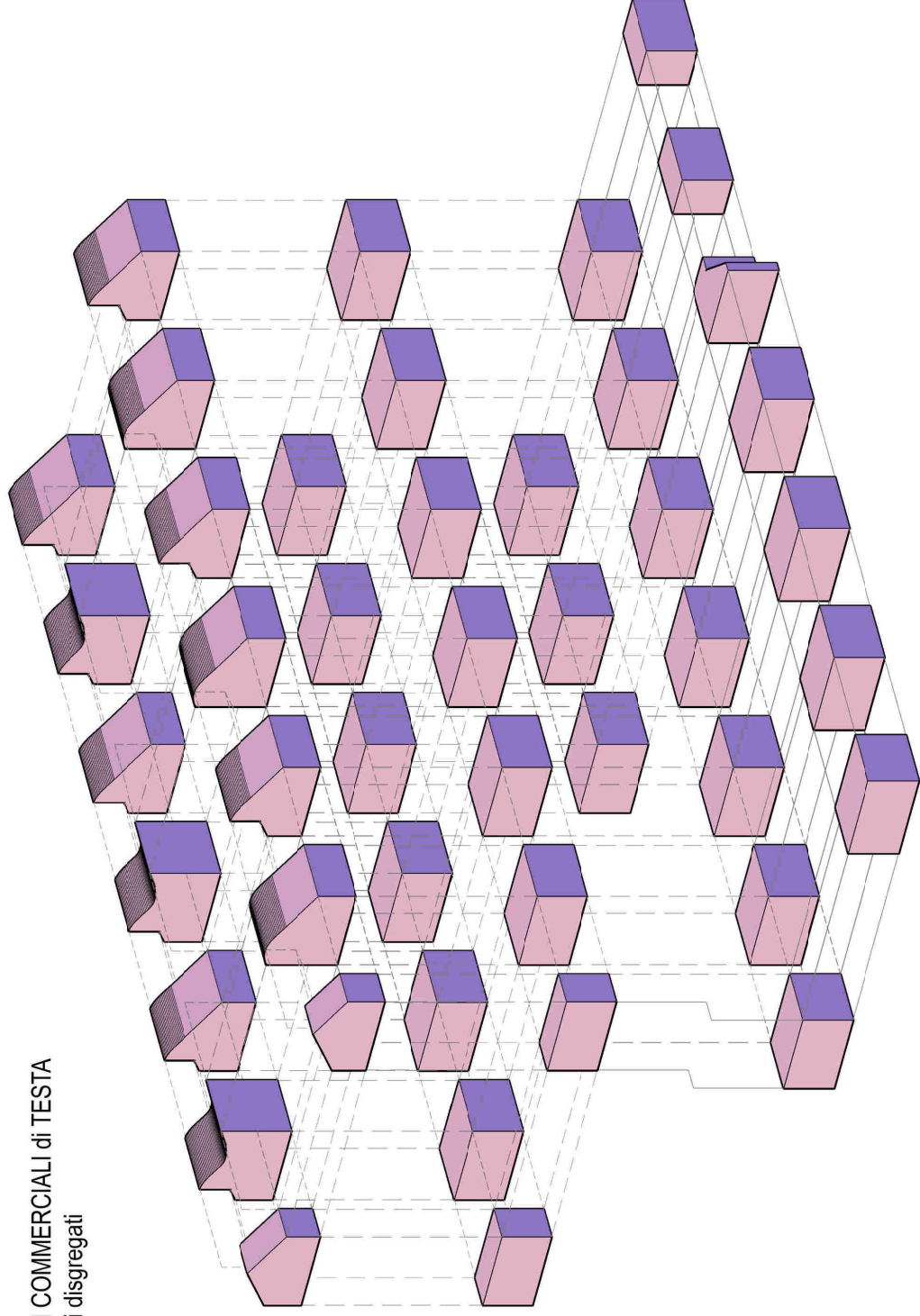
Capitolo 14
Flessibilità

ANNO ACCADEMICO 2016 / 2017

Gli SPAZI COMMERCIALI di TESTA
Schema Aggregativo di base

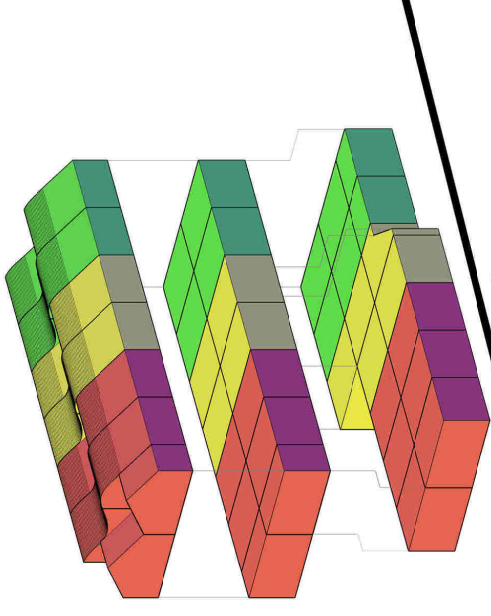


Gli SPAZI COMMERCIALI di TESTA
Blocchetti disgregati

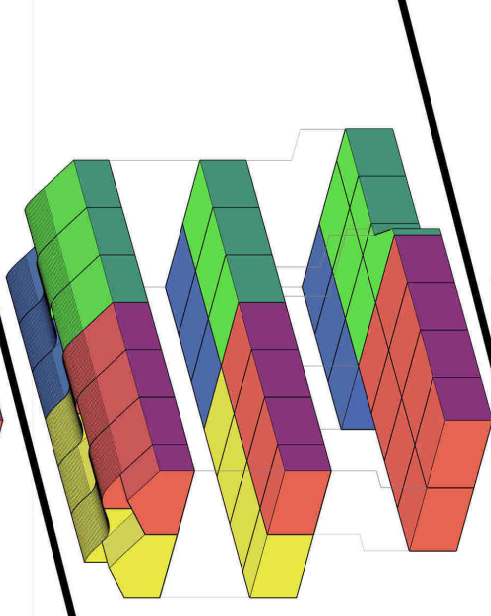


I blocchetti che compongono la zona commerciale di testa possono essere assegnato ad unità indipendenti con alcune piccole limitazioni dovute alla conformazione delle coperture che non permette il passaggio da una navata all'altra in ogni punto a solo dove è presente la struttura dell'abbaino onda.

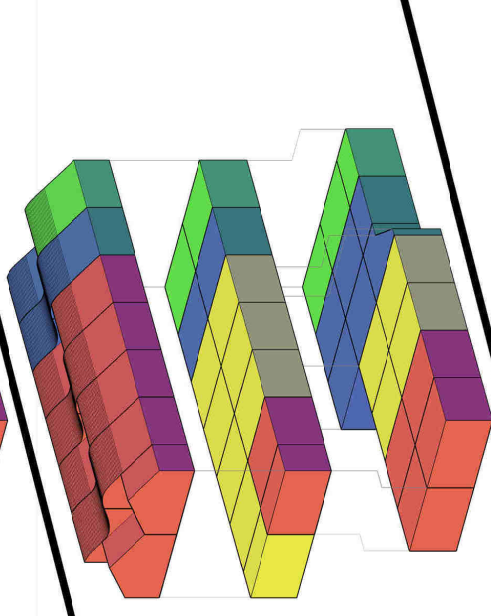
Soluzione a progetto



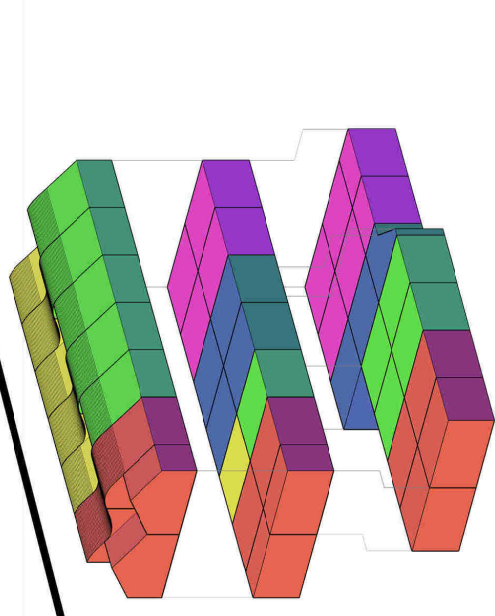
Prima possibile variante



Seconda possibile variante



Terza possibile variante



TESI di LAUREA MAGISTRALE
INGEGNERIA EDILE - ARCHITETTURA

Relatore: prof. ssa

MALIGHETTI LAURA ELISABETTA
POLO TERRITORIALE di LECCO

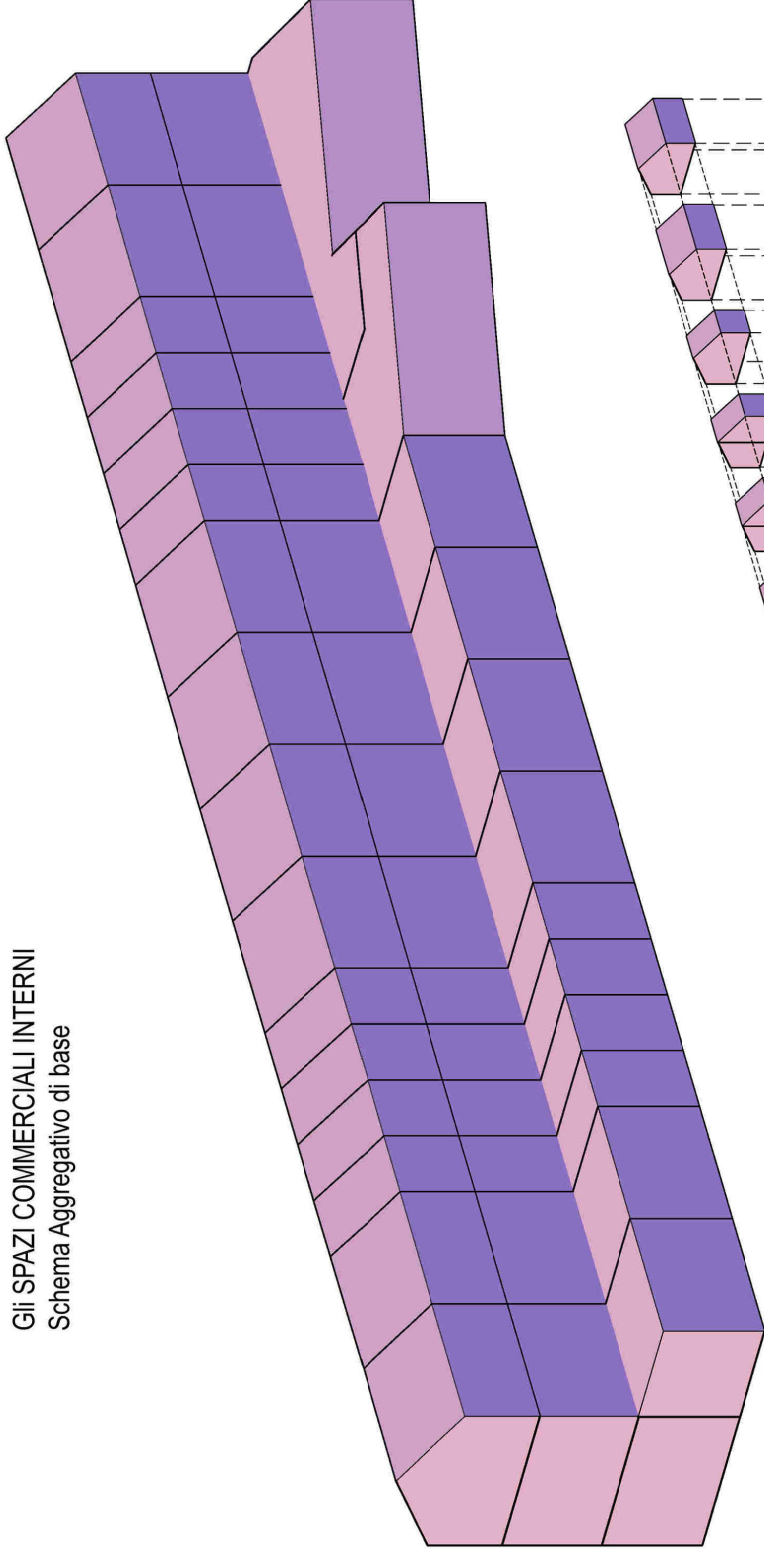
Monza tra verde, acqua ed industrie:
Un'opportunità per le areedissime

Una rinascita per l'ex Filatura e Tessitura Meccanica
FOSSATI & LAMPERTI

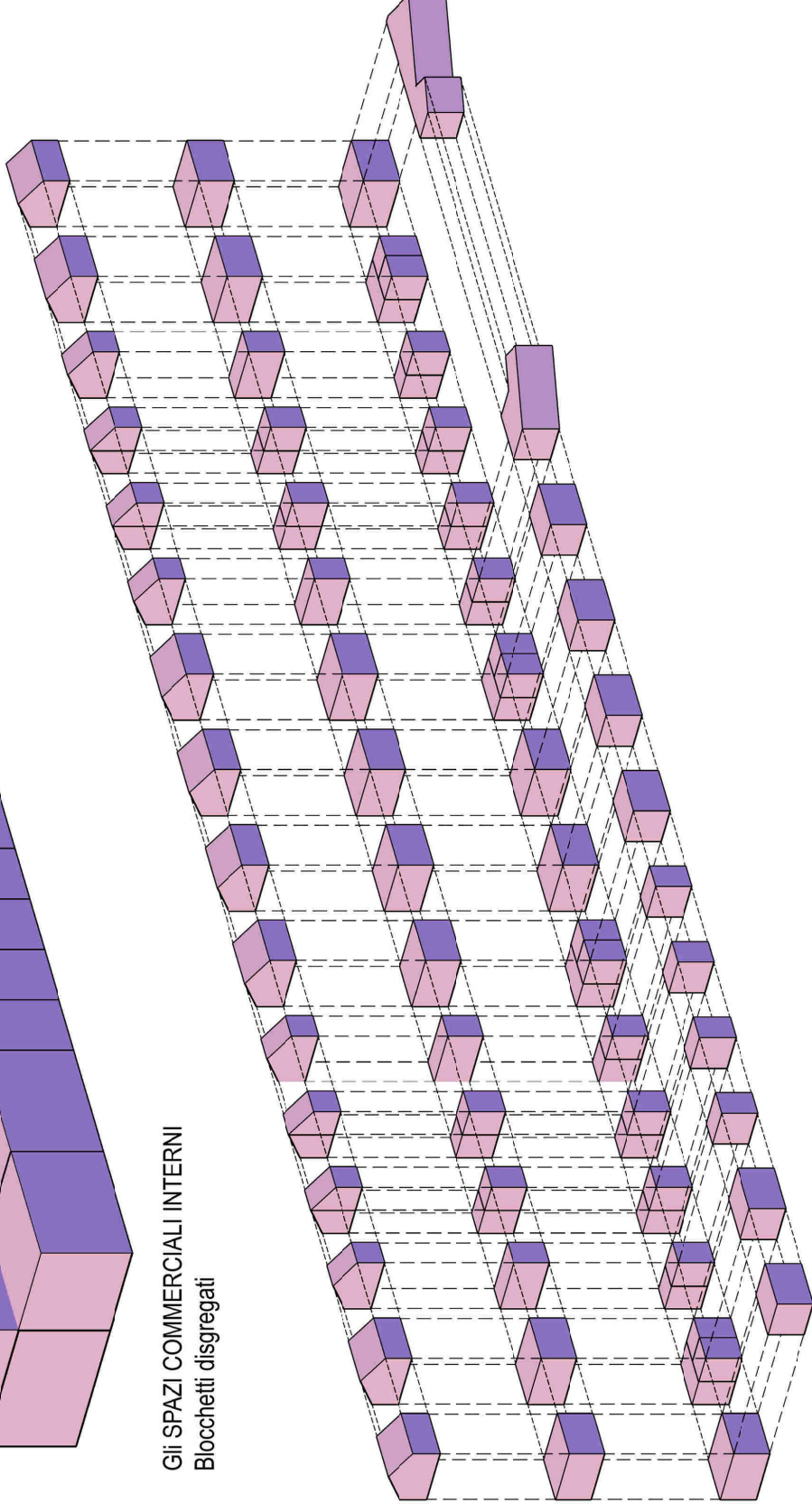
GIUSEPPE ABATE
matr. 649484

Capitolo 14
Flessibilità

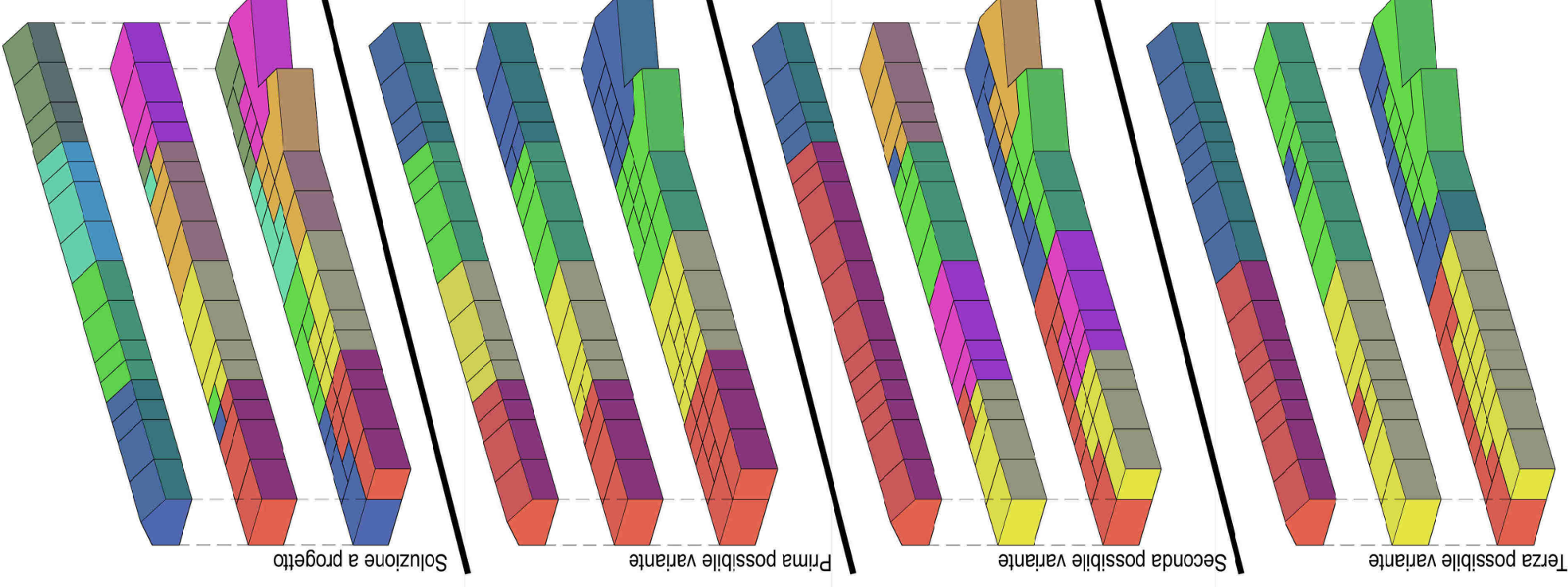
Gli SPAZI COMMERCIALI INTERNI
Schema Aggregativo di base



Gli SPAZI COMMERCIALI INTERNI
Blocchetti disgregati



I blocchetti che compongono la zona commerciale interna possono essere assegnato ad unità indipendenti secondo la necessità spaziali e di fruizione delle funzioni che vi vengono insediate.



TESI di LAUREA MAGISTRALE
INGEGNERIA EDILE - ARCHITETTURA
Relatore: prof. ssa
MALIGHETTI LAURA ELISABETTA
POLO TERRITORIALE di LECCO

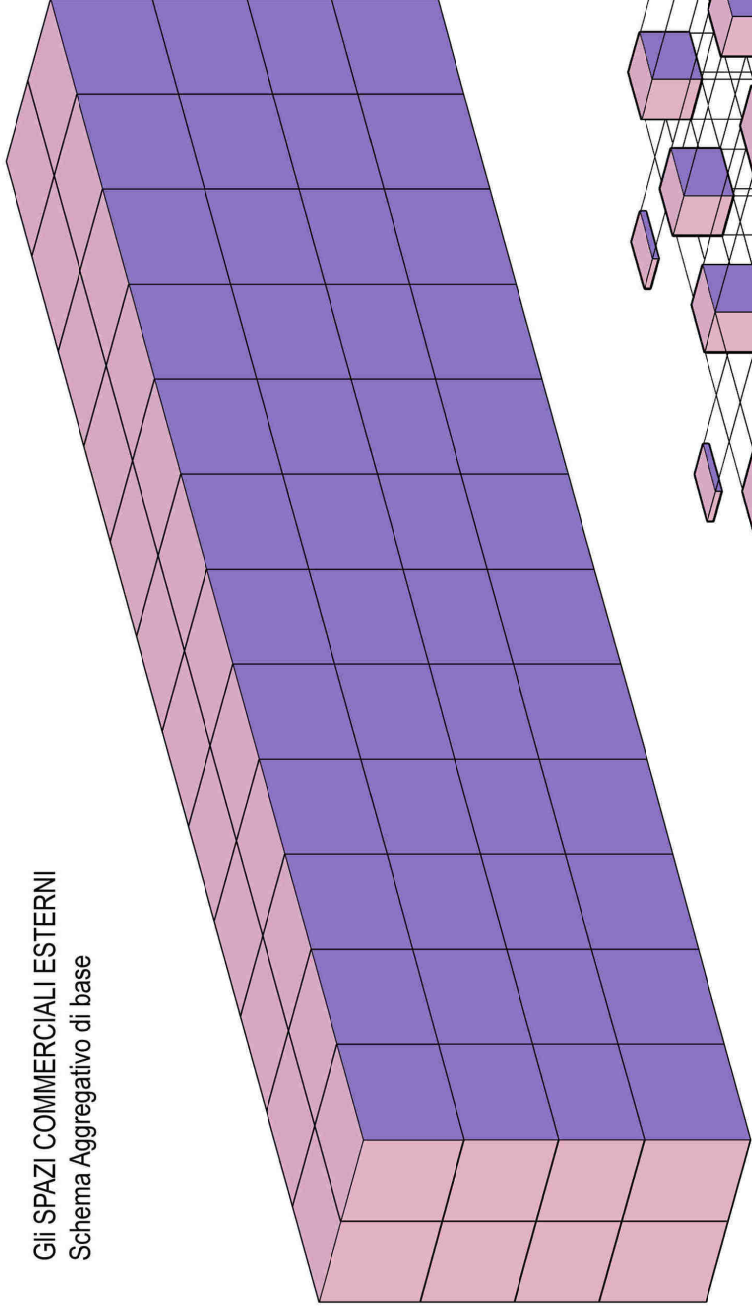
Monza tra verde, acqua ed industrie:
Un'opportunità per le areedismesse
Una rinascita per l'ex Filatura e Tessitura Meccanica
FOSSATI & LAMPERTI

GIUSEPPE ABATE
matr. 649484

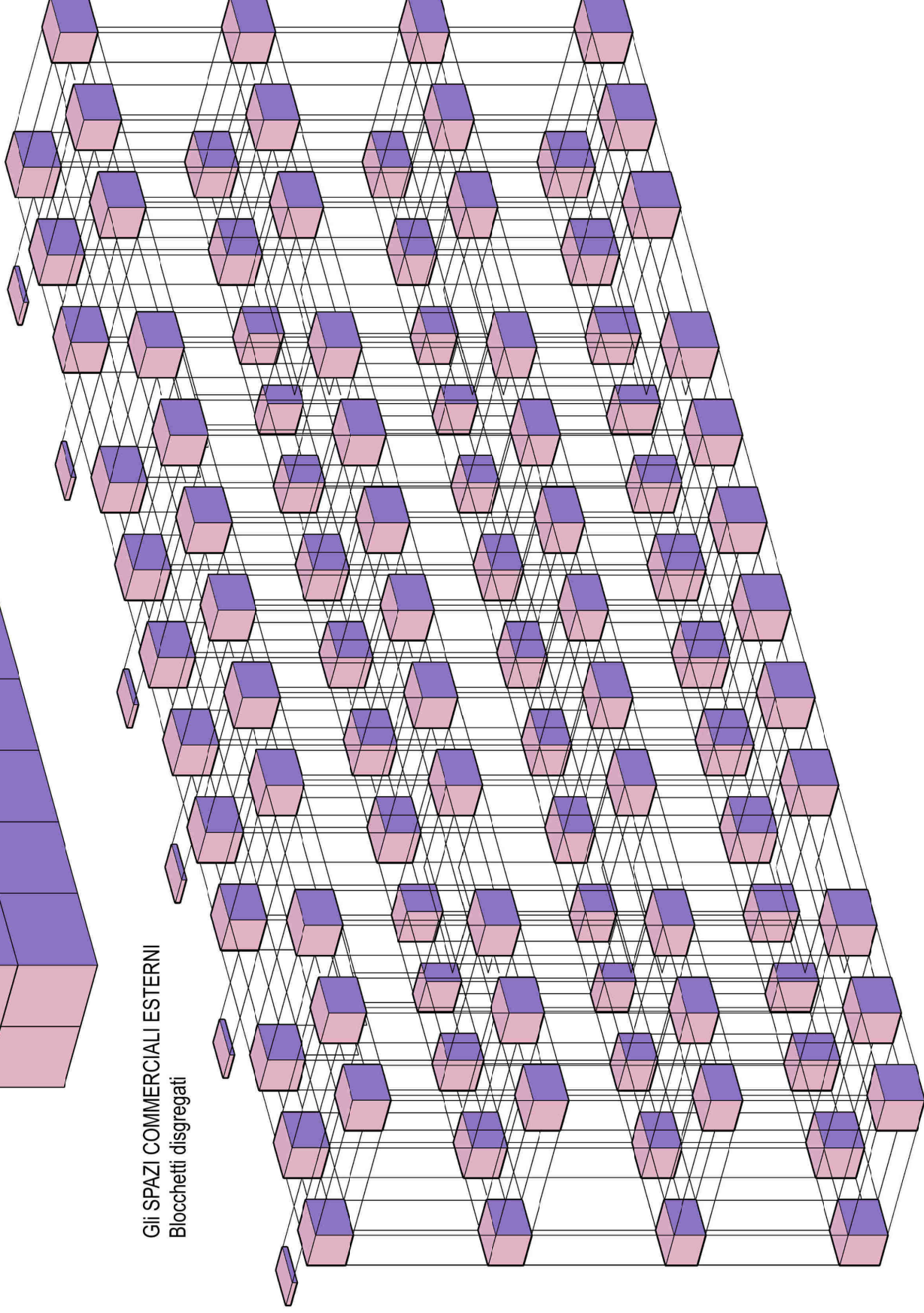
Capitolo 14
Flessibilità

ANNO ACCADEMICO 2016 / 2017

Gli SPAZI COMMERCIALI ESTERNI
Schema Aggregativo di base



Gli SPAZI COMMERCIALI ESTERNI
Blocchetti disgregati



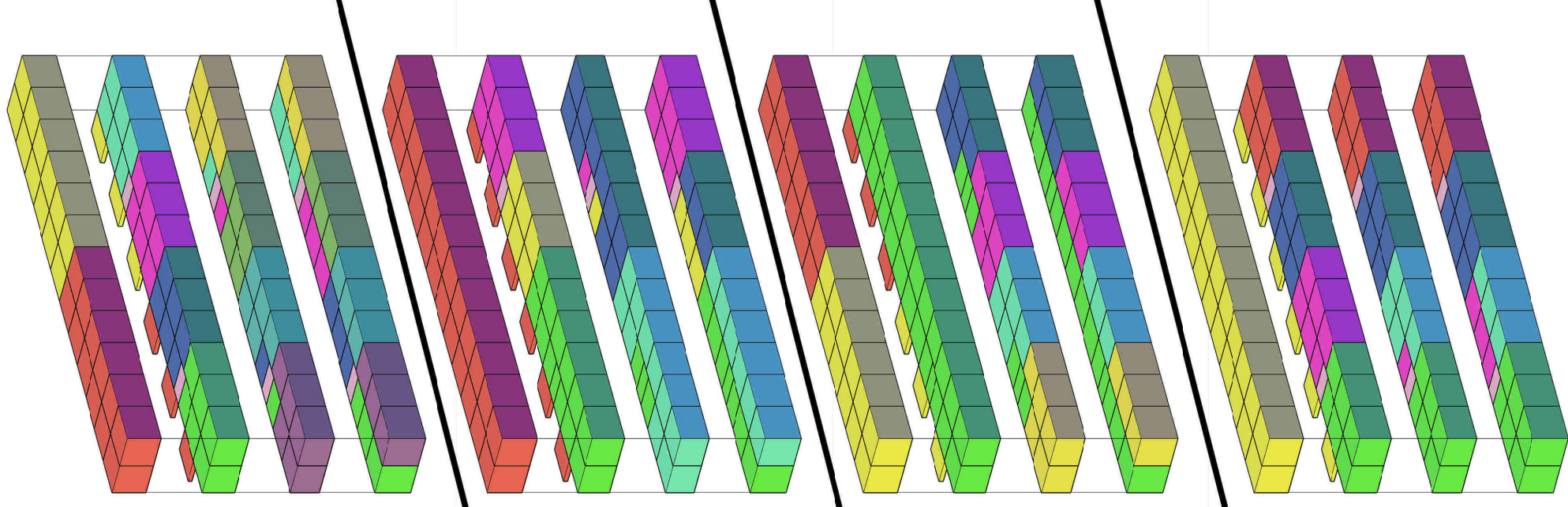
I blocchetti che compongono la zona commerciale esterna possono essere assegnati ad unità indipendenti secondo la necessità spaziali e di fruizione delle funzioni che vi vengono insediate. Questa area è organizzata su quattro livelli e presenta alcune zone comuni.

Soluzione a progetto

Prima possibile variante

Seconda possibile variante

Terza possibile variante



TESI di LAUREA MAGISTRALE
INGEGNERIA EDILE - ARCHITETTURA

Relatore: prof. ssa

MALIGHETTI LAURA ELISABETTA
POLO TERRITORIALE di LECCO

Monza tra verde, acqua ed industrie:
Un'opportunità per le aree dismesse

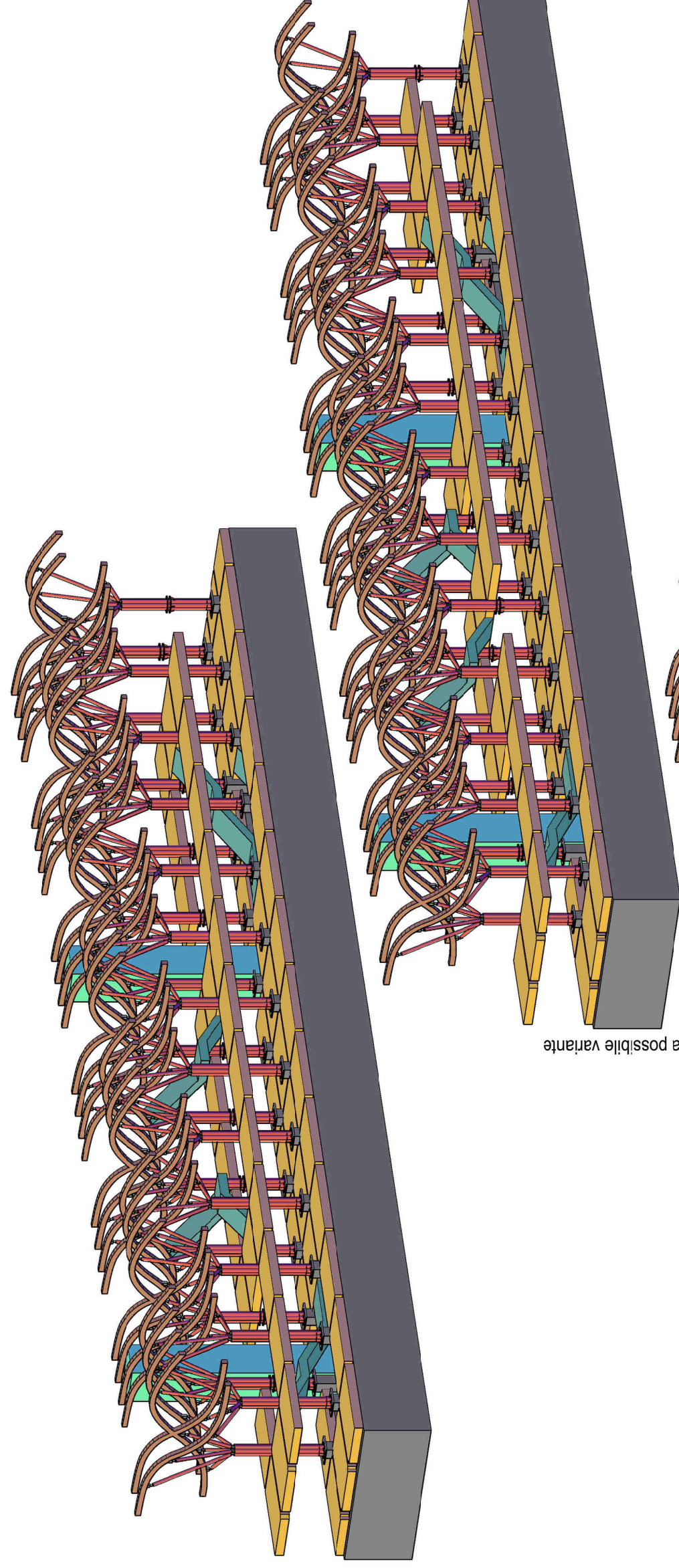
Una rinascita per l'ex Filatura e Tessitura Meccanica
FOSSATI & LAMPERTI

GIUSEPPE ABATE
matr. 649484

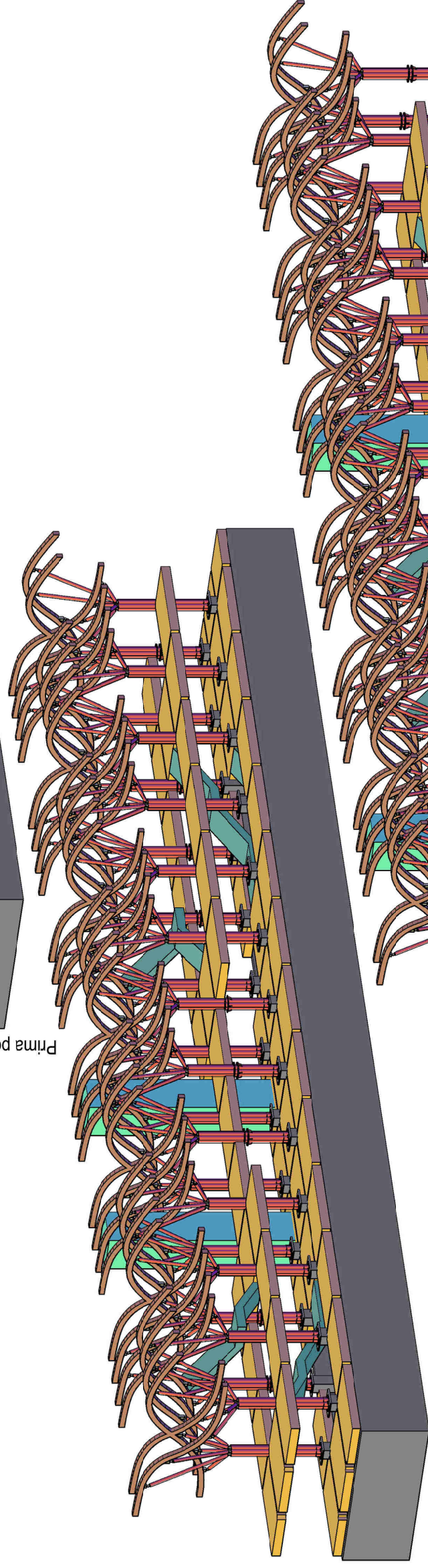
Capitolo 14
Flessibilità

ANNO ACCADEMICO 2016 / 2017

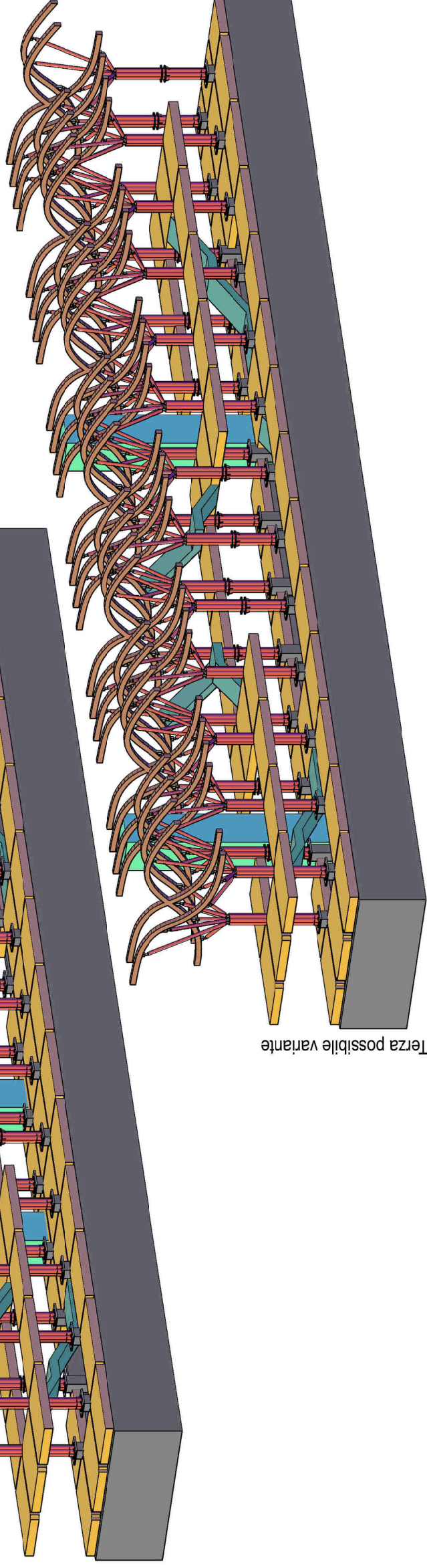
Soluzione a progetto



Prima possibile variante



Seconda possibile variante



Terza possibile variante

La Grande Galleria è un'area diversa rispetto a tutte le altre in quanto non si tratta di spazi privati chiusi ma di un unico ambiente pubblico che si organizza su quattro livelli per permettere agli utenti di raggiungere le varie funzioni che si affacciano su questo ambiente.
 La flessibilità di questo spazio riguarda la diversa disposizione dei sistemi di collegamento verticale e la diversa organizzazione dei pannelli che costituiscono il pavimento.



TESI di LAUREA MAGISTRALE
 INGEGNERIA EDILE - ARCHITETTURA
 Relatore: prof. ssa
 MALIGHETTI LAURA ELISABETTA
 POLO TERRITORIALE di LECCO

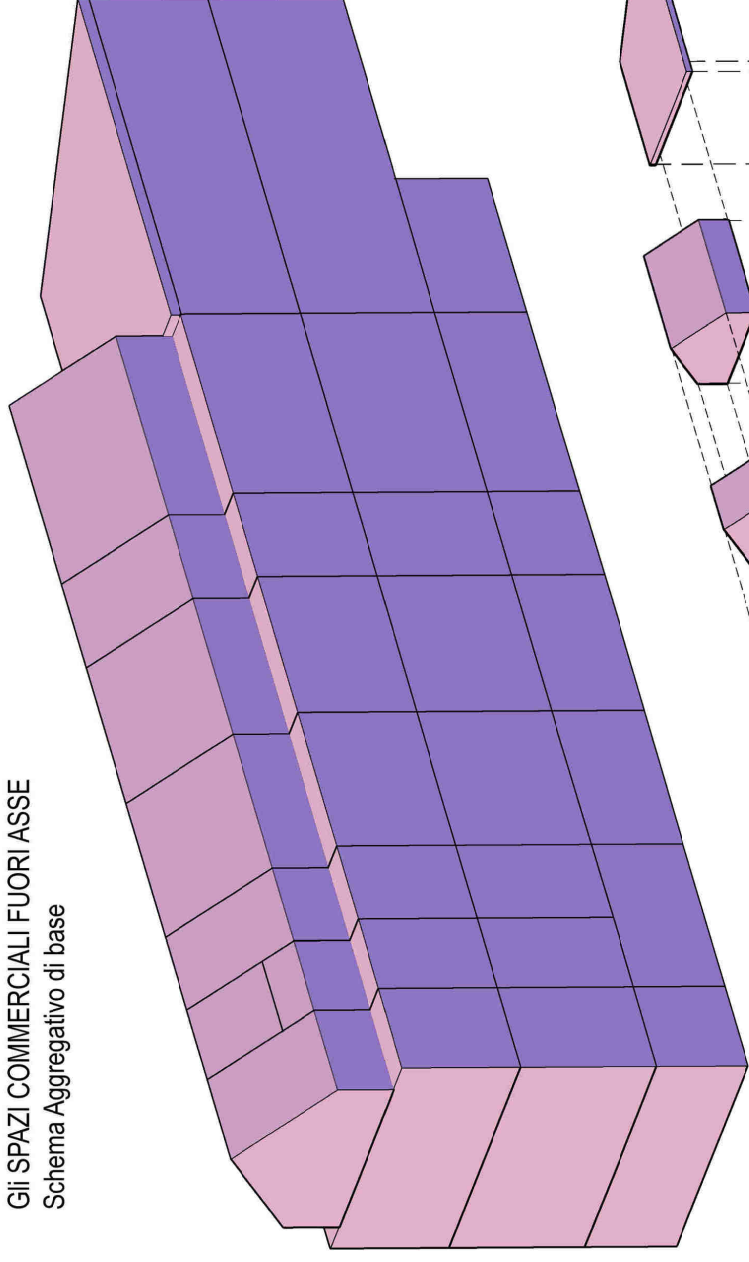
Monza tra verde, acqua ed industrie:
 Un'opportunità per le aree dismesse
 Una rinascita per l'ex Filatura e Tessitura Meccanica
 FOSSATI & LAMPERTI

GIUSEPPE ABATE
 matr. 649484

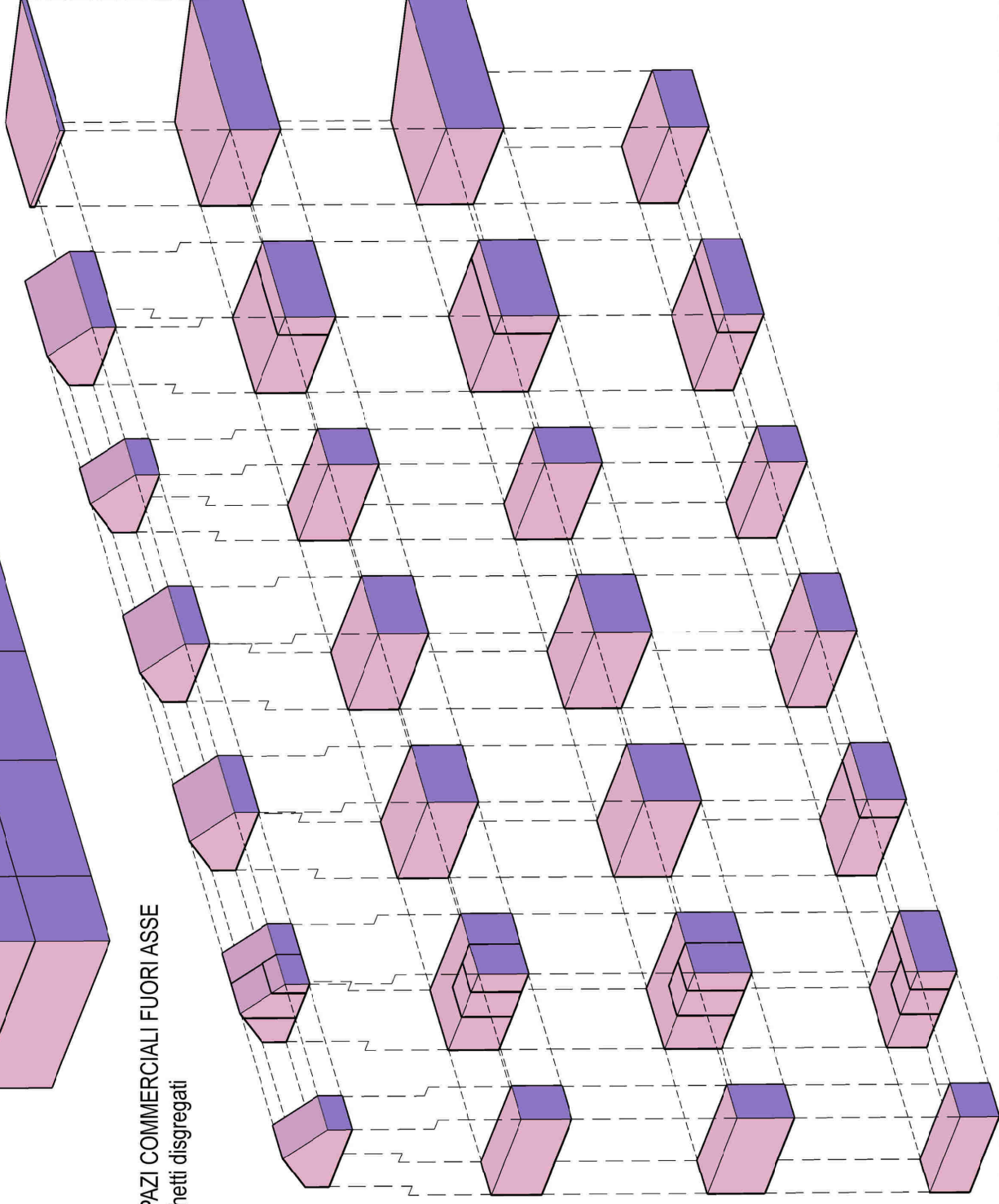
Capitolo 14
 Flessibilità

ANNO ACCADEMICO 2016 / 2017

Gli SPAZI COMMERCIALI FUORI ASSE
Schema Aggregativo di base

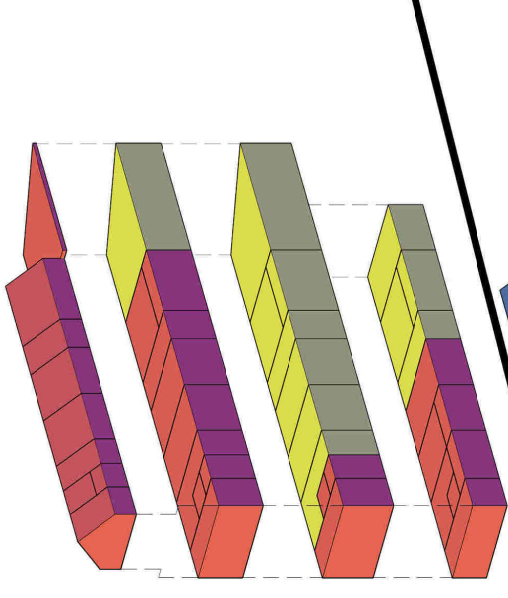


Gli SPAZI COMMERCIALI FUORI ASSE
Blocchetti disgregati

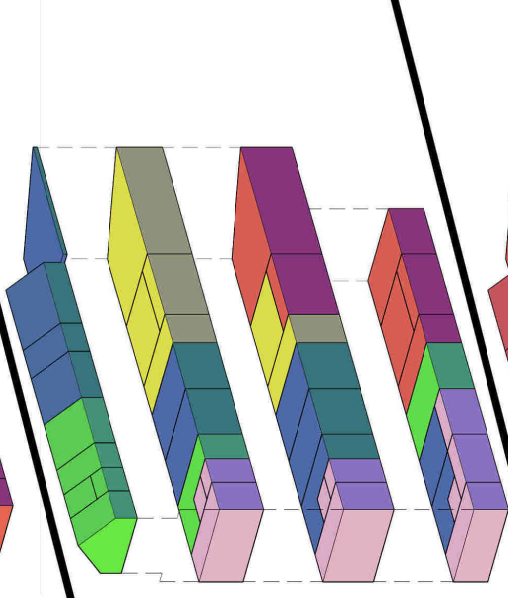


I blocchetti che compongono la zona commerciale esterna possono essere assegnati ad unità indipendenti secondo la necessità spaziali e di fruizione delle funzioni che vi vengono insediate.

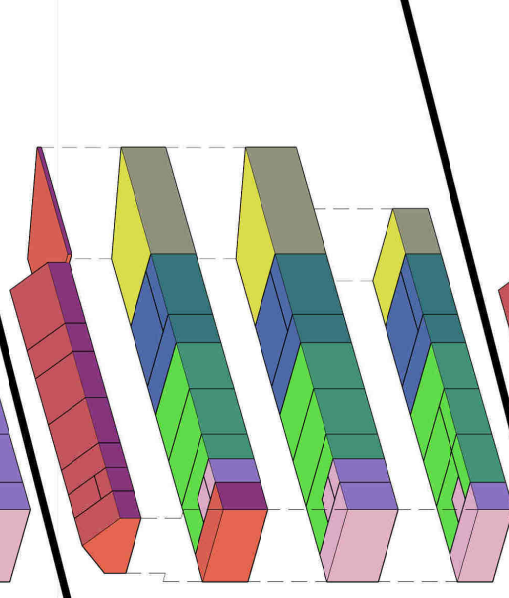
Soluzione a progetto



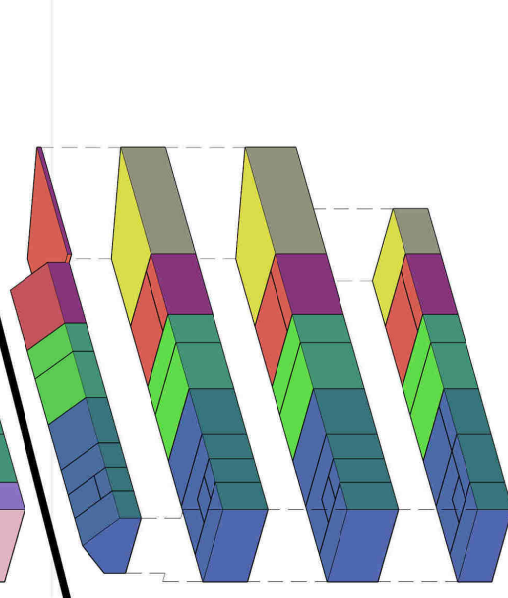
Prima possibile variante



Seconda possibile variante



Terza possibile variante



TESI di LAUREA MAGISTRALE
INGEGNERIA EDILE - ARCHITETTURA

Relatore: prof. ssa

MALIGHETTI LAURA ELISABETTA
POLO TERRITORIALE di LECCO

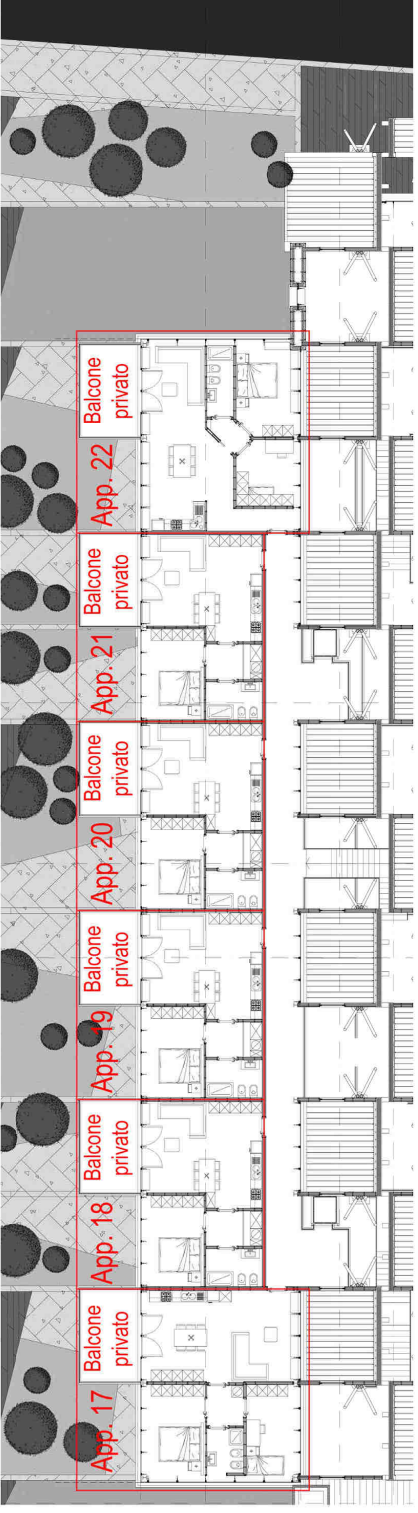
Monza tra verde, acqua ed industrie:
Un'opportunità per le aree dismesse

Una rinascita per l'ex Filatura e Tessitura Meccanica
FOSSATI & LAMPERTI

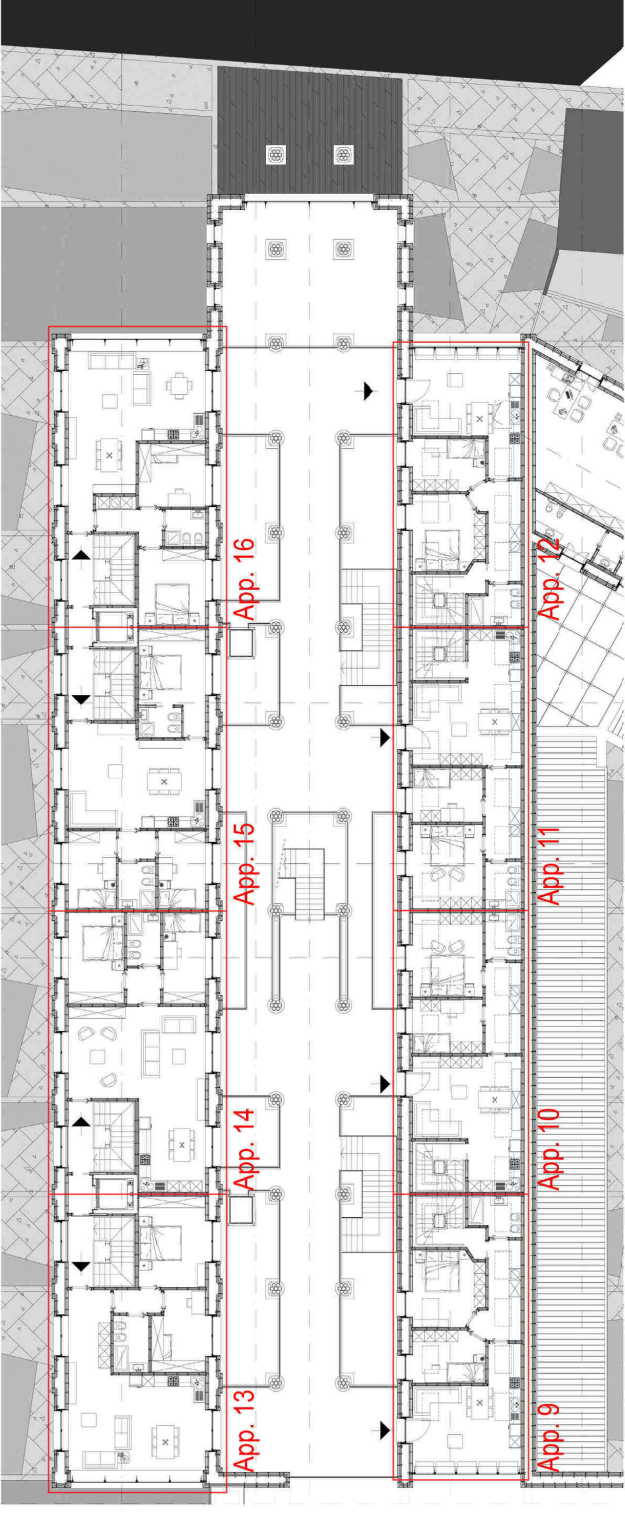
GIUSEPPE ABATE
matr. 649484

Capitolo 14
Flessibilità

Pianta Livello +2



Pianta Livello +1

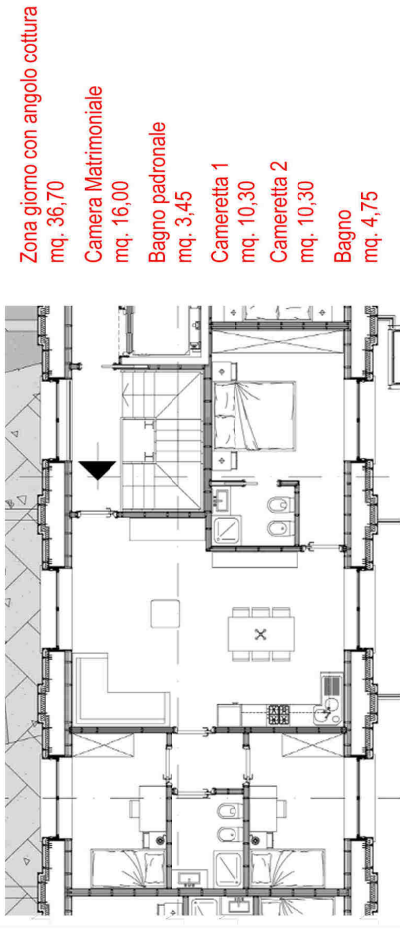


Pianta Livello 0

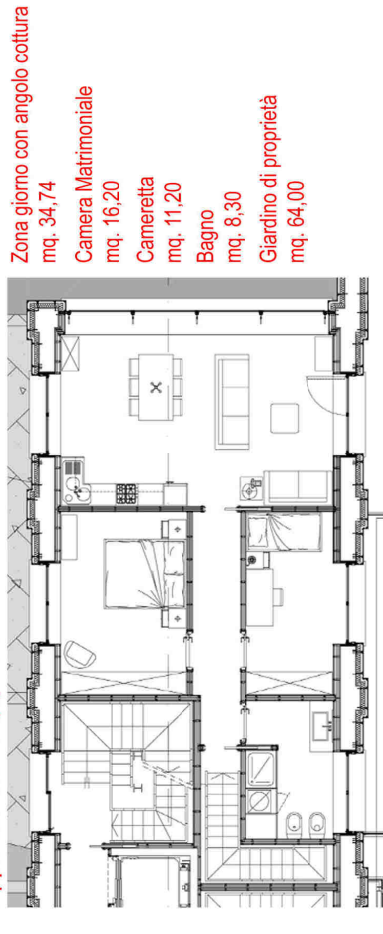


A livello +2 ciascun appartamento è dotato di un ampio balcone di proprietà. si alternano soluzioni di bi e tri locali.

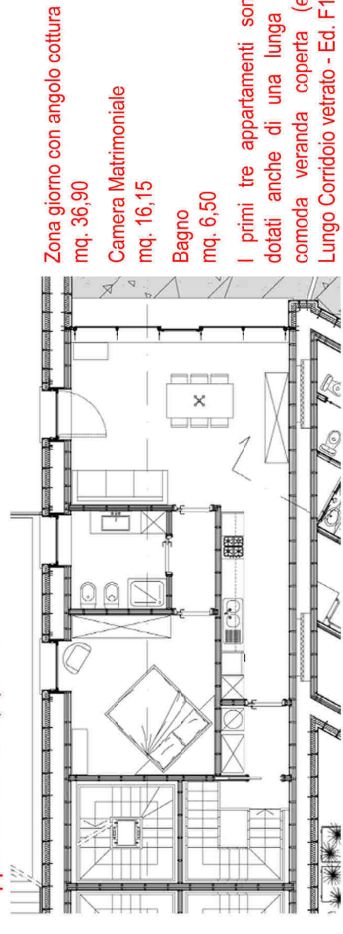
A livello +1 le maggiori superfici di ciascun appartamento permettono di ottenere trilocali e quadrilocali dotati perfino di doppi servizi.



Appartamenti n. 5,6,7 e 8



Appartamenti n. 1,2,3 e 4



La soluzione degli appartamenti qui a fianco riportata rispecchia la suddivisione iniziale delle attività commerciali previste a progetto. Come era possibile per gli spazi commerciali essere aggregati in modi differenti, la stessa opportunità è offerta anche per la configurazione residenziale.



TESI di LAUREA MAGISTRALE
INGEGNERIA EDILE - ARCHITETTURA
Relatore: prof. ssa
MALIGHETTI LAURA ELISABETTA
POLO TERRITORIALE di LECCO

Monza tra verde, acqua ed industrie:
Un'opportunità per le areedismesse
Una rinascita per l'ex Filatura e Tessitura Meccanica
FOSSATI & LAMPERTI

GIUSEPPE ABATE
matr. 649484

Capitolo 14
Flessibilità

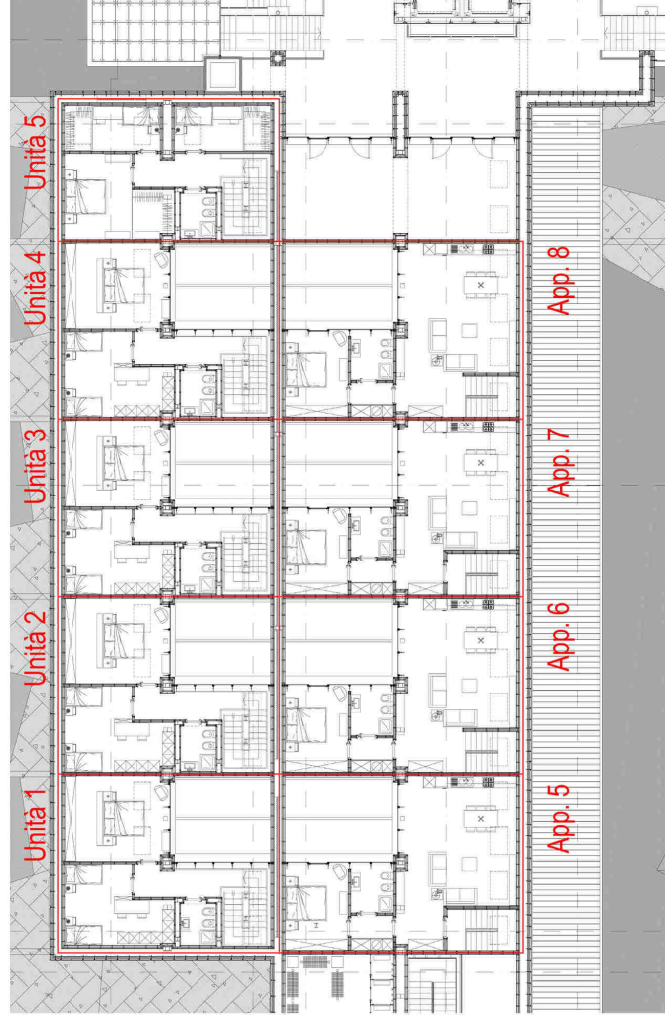


0 1 2 5 m 10
ANNO ACCADEMICO 2016 / 2017

14.02-292

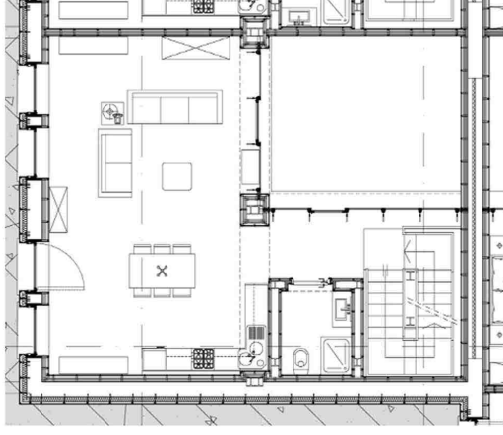
FLESSIBILITA' FUNZIONALE
Spazi Commerciali Esterni + Grande
Galleria + Spazi Commerciali Interni

Pianta Livello 1

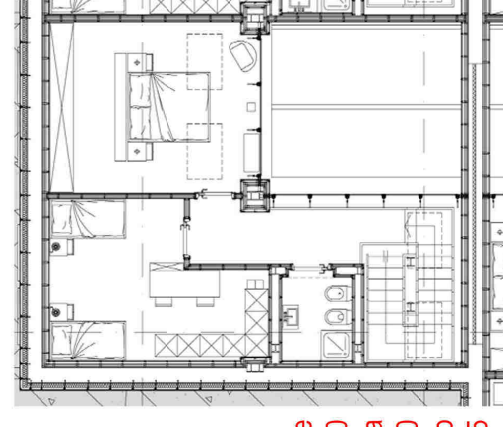


Le unità 1, 2, 3, 4 e 5 si sviluppano su due livelli:

- il piano terra dove trova posto una ampia zona giorno e un bagno;
 - il piano primo dove trovano posto due ampie camere da letto e un bagno (nell'unità 5 si trovano due piccole camerette)
- Il Bagno è stato ricavato all'interno della struttura dei montacarichi.

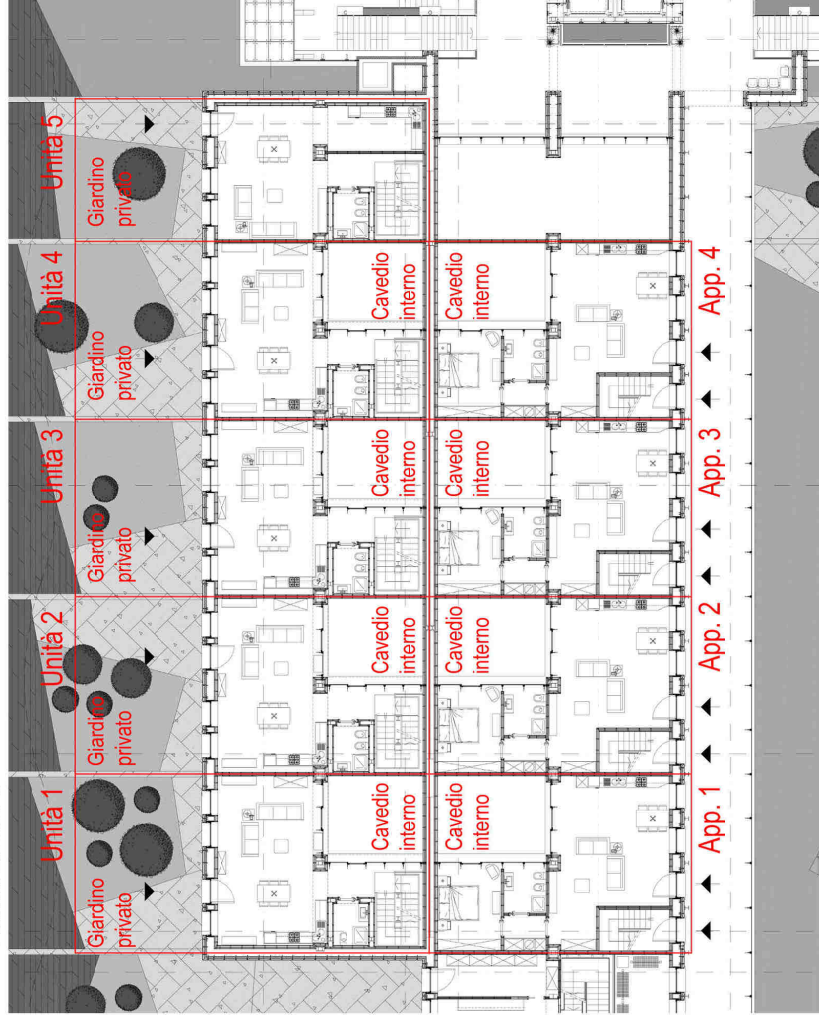


Zona giorno con angolo cottura
mq. 46,55
Bagno
mq. 4,45

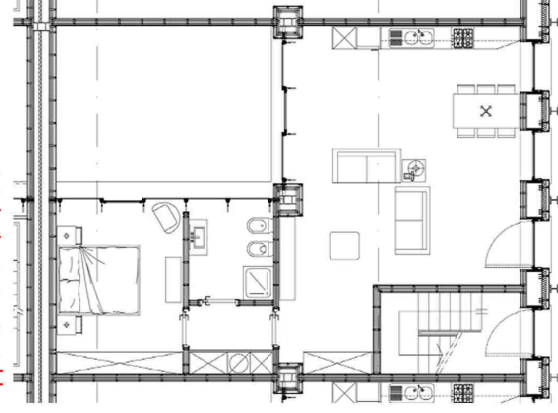


Camera Matrimoniale
mq. 23,60
Cameretta
mq. 21,80
Bagno
mq. 4,45

Pianta Livello 0

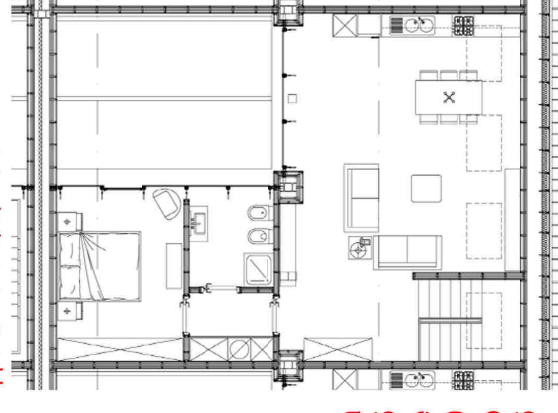


Appartamenti 1, 2, 3 e 4



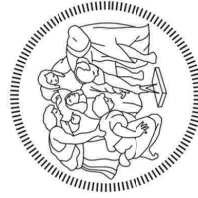
Zona giorno con angolo cottura
mq. 46,85
Camera Matrimoniale
mq. 14,40
Bagno
mq. 5,25

Appartamenti 5, 6, 7 e 8



Zona giorno con angolo cottura
mq. 46,85
Camera Matrimoniale
mq. 14,40
Bagno
mq. 5,25

Per portare maggiore luce naturale all'interno dei locali si è fatta la scelta di realizzare dei cavedi interni smontando una parte della struttura secondaria della copertura. Solo l'unità 5 non presenta il cavedio interno perchè la superficie dell'unità è minore rispetto alle altre.



TESI di LAUREA MAGISTRALE
INGEGNERIA EDILE - ARCHITETTURA
Relatore: prof. ssa
MALIGHETTI LAURA ELISABETTA
POLO TERRITORIALE di LECCO

Monza tra verde, acqua ed industrie:
Un'opportunità per le aree dismesse
Una rinascita per l'ex Filatura e Tessitura Meccanica
FOSSATI & LAMPERTI

GIUSEPPE ABATE
matr. 649484



ANNO ACCADEMICO 2016 / 2017

Capitolo 14
Flessibilità



14.02-293
FLESSIBILITA' FUNZIONALE
Laboratori + Conference Hall e Foyer