

Fase 1 - Demolizioni
 Per facilità di rappresentazione viene segnata in fase di demolizione anche la recinzione. Questo manufatto sarà l'ultimo in ordine di tempo in base all'attivazione delle varie parti del lotto in quanto riveste la funzione di recinzione di cantiere.

Fase 2 - Complesso Edificio A
 Questa fase prevede la realizzazione di tutte le opere che riguardano il Complesso Edificio A eccezion fatta per la passerella che unisce questo organismo edilizio al Complesso Edificio B.

Tale passerella aerea su via Toniolo verrà realizzata ad ultimazione della fase successiva.

Il cantiere risulta quindi spazialmente confinato a nord di via Toniolo

Fase 3 - Edificio B1

Questa fase prevede il recupero del Corpo Binato (Edificio B1) con l'insediamento del Centro Benessere e della stazione della metropolitana di superficie.





L'accesso a tutti gli altri complessi del lotto non è consentito tanto che l'ingresso alla stazione avviene per quello che sarà il suo ingresso secondario.

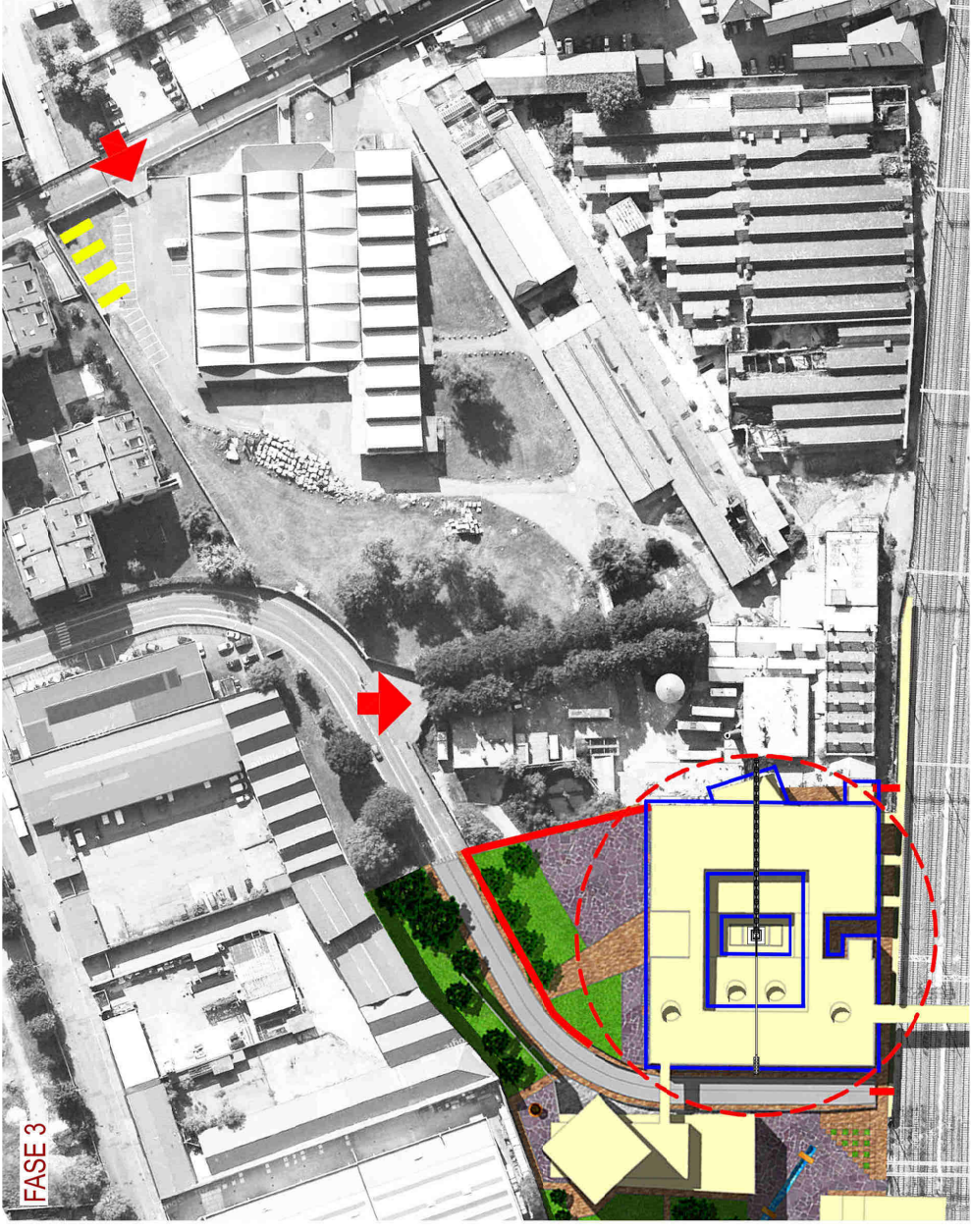
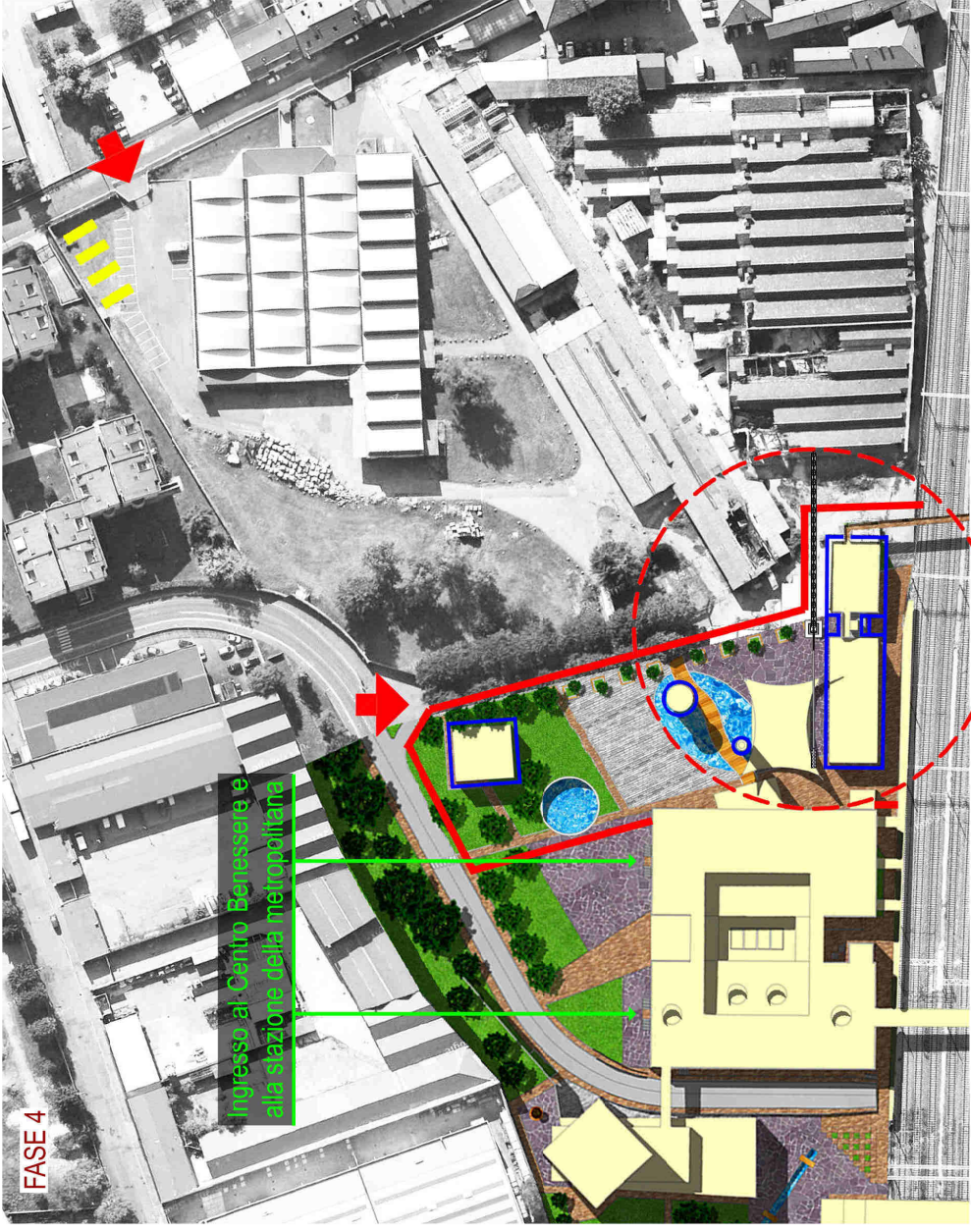
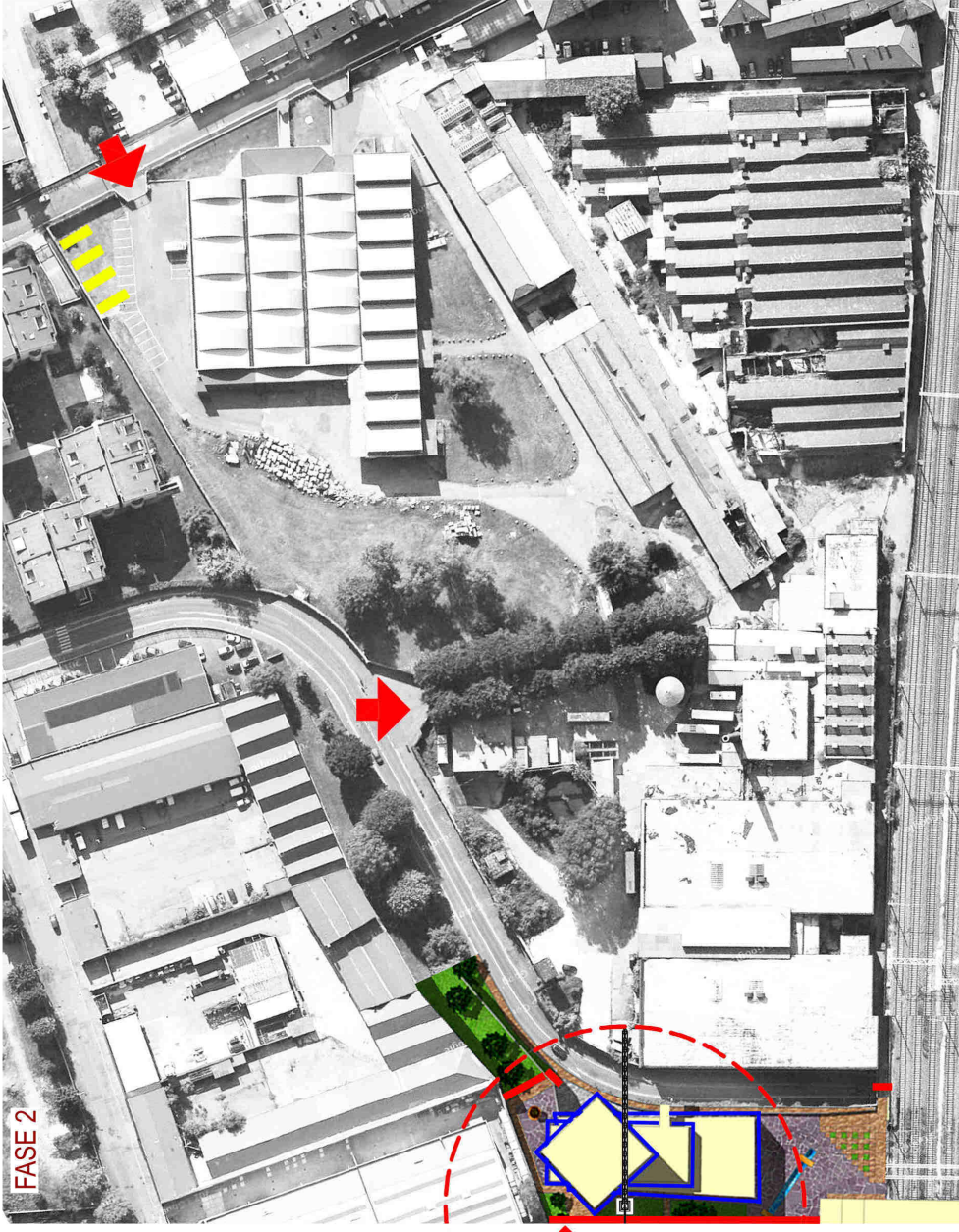
Fase 4 - Landmark

In questa fase vengono completati tutti i lavori sugli edifici del Complesso B ed inoltre viene recuperato l'Edificio C1 e i tra grandi landmark dell'area.

La recinzione di cantiere ora è posta lungo il grande viale di accesso.

I lavori di questa fase sono organizzati in modo da ultimare prima gli organismi edilizi più vicini alla ferrovia e poi i più distanti. Viene inoltre realizzata la passerella aerea sopra la ferrovia che permette di mettere in comunicazione il lotto con la zona ovest della città.

- Legenda**
-  Ingresso cantiere
 -  Prefabbricati per baraccamenti di cantiere
 -  Recinzione di cantiere
 -  Ponteggi



Capitolo 15
 Attuazione - cantierizzazione

GIUSEPPE ABATE
 matr. 649484

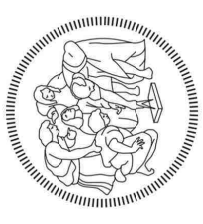
0 20 40 100 200 m

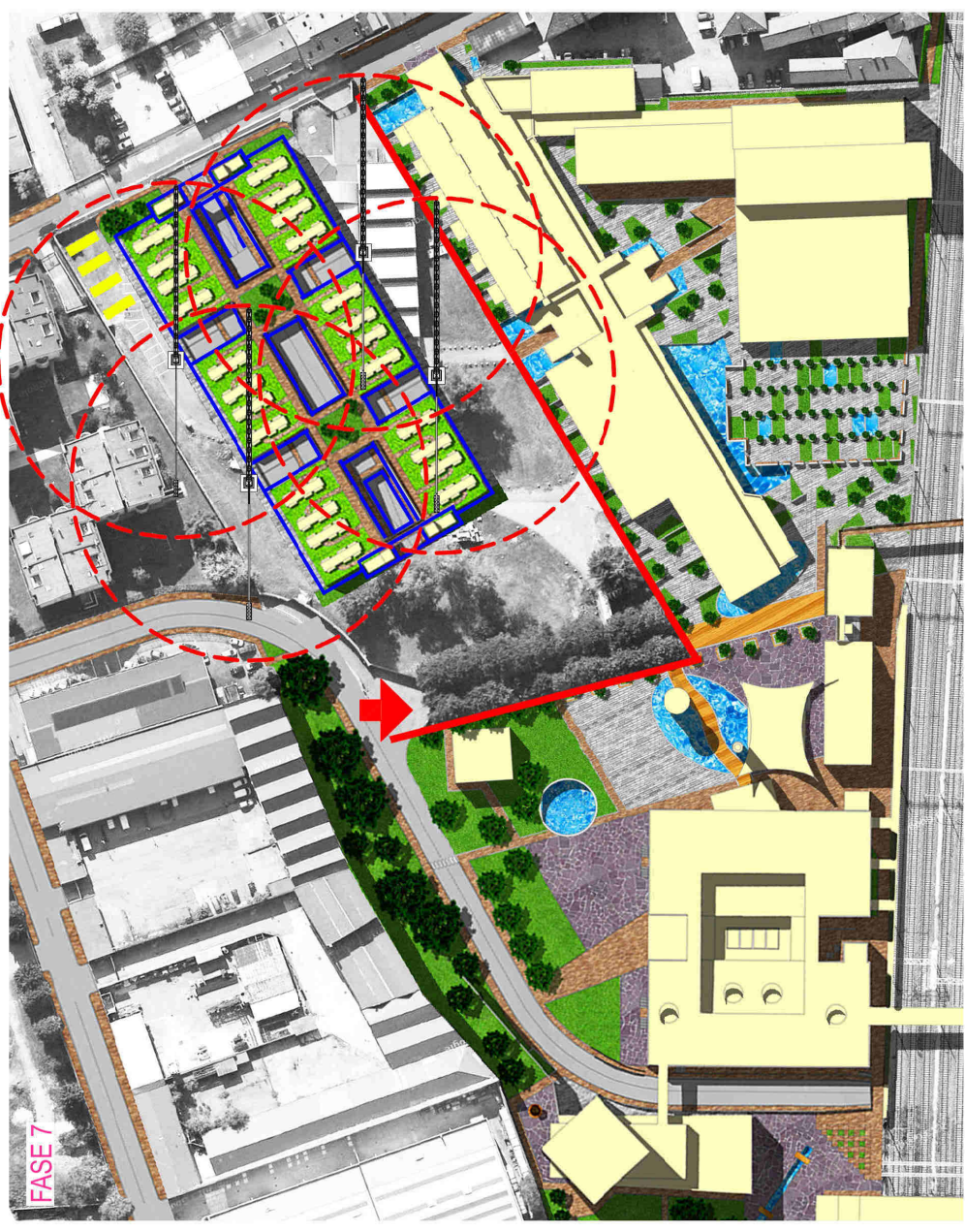
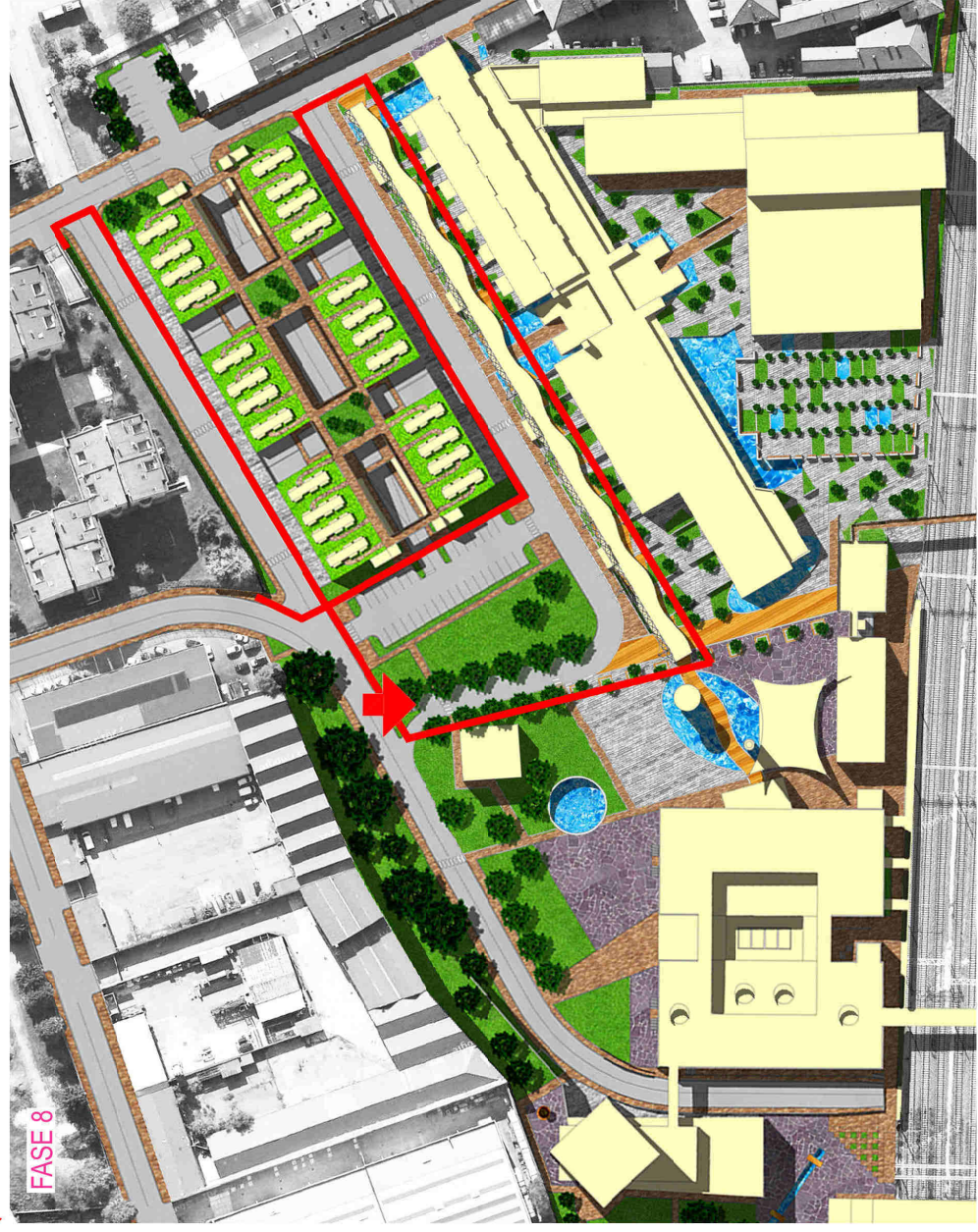
ANNO ACCADEMICO 2016 / 2017

Monza tra verde, acqua ed industrie:
 Un'opportunità per le aree dismesse

Una rinascita per l'ex Filatura e Tessitura Meccanica
FOSSATI & LAMPERTI

TESI di LAUREA MAGISTRALE
 INGEGNERIA EDILE - ARCHITETTURA
 Relatore: prof. ssa
 MALIGHETTI LAURA ELISABETTA
 POLO TERRITORIALE di LECCO








Fase 5 - Complesso Edilizio E
 Questa fase prevede la realizzazione del Complesso Edilizio E. Come accessi di cantiere viene utilizzato anche quello esistente nella parte più a sud dell'area in oggetto, accesso che costeggia il sedime della ferrovia.
 Per facilitare le movimentazioni è stata prevista al demolizione del tratto centrale del Complesso Edilizio F dove sorgerà la Hall di ingresso.

Fase 6 - Complesso Edilizio F
 Questa fase prevede il recupero del Complesso Edilizio F e delle zone esterne comprese tra questo e il Complesso Edilizio E.

Non solo, occorre ultimare anche tutte le opere di raccordo tra questi due organismi edilizi, iniziate nella fase precedente.

Fase 7 - Complesso Edilizio D
 Questa fase prevede la realizzazione del nuovo polo produttivo previsto nell'area. Al di sotto di questo sono previsti almeno due livelli di parcheggio interrato a servizio di tutte le funzioni insediate all'interno del lotto.

Fase 8 - Sistemazioni Esterne
 In questa ultima fase vengono completate tutte le opere esterne del lotto. In particolare il montaggio della lunga pensilina che corre parallela al Complesso Edilizio F e il nuovo viale alberato di ingresso realizzato sul sedime di quello vecchio.

- Legenda**
-  Ingresso cantiere
 -  Prefabbricati per baraccamenti di cantiere
 -  Recinzione di cantiere
 -  Ponteggi

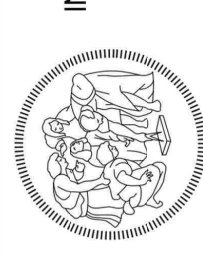


Capitolo 15
 Attuazione - cantierizzazione
 GIUSEPPE ABATE
 matr. 649484

Monza tra verde, acqua ed industrie:
 Un'opportunità per le aree dismesse

Una rinascita per l'ex Filatura e Tessitura Meccanica
FOSSATI & LAMPERTI

TESI di LAUREA MAGISTRALE
 INGEGNERIA EDILE - ARCHITETTURA
 Relatore: prof. ssa
 MALIGHETTI LAURA ELISABETTA
 POLO TERRITORIALE di LECCO



ANNO ACCADEMICO 2016 / 2017

15.01-295
 CANTIERIZZAZIONE
 Fasi 4, 6, 7 e 8

Situazione esistente



Situazione finale a progetto



TESI di LAUREA MAGISTRALE
INGEGNERIA EDILE - ARCHITETTURA
Relatore: prof. ssa
MALIGHETTI LAURA ELISABETTA
POLO TERRITORIALE di LECCO

Monza tra verde, acqua ed industrie:
Un'opportunità per le aree dismesse
Una rinascita per l'ex Filatura e Tessitura Meccanica
FOSSATI & LAMPERTI

GIUSEPPE ABATE
matr. 649484

Capitolo 15
Vision

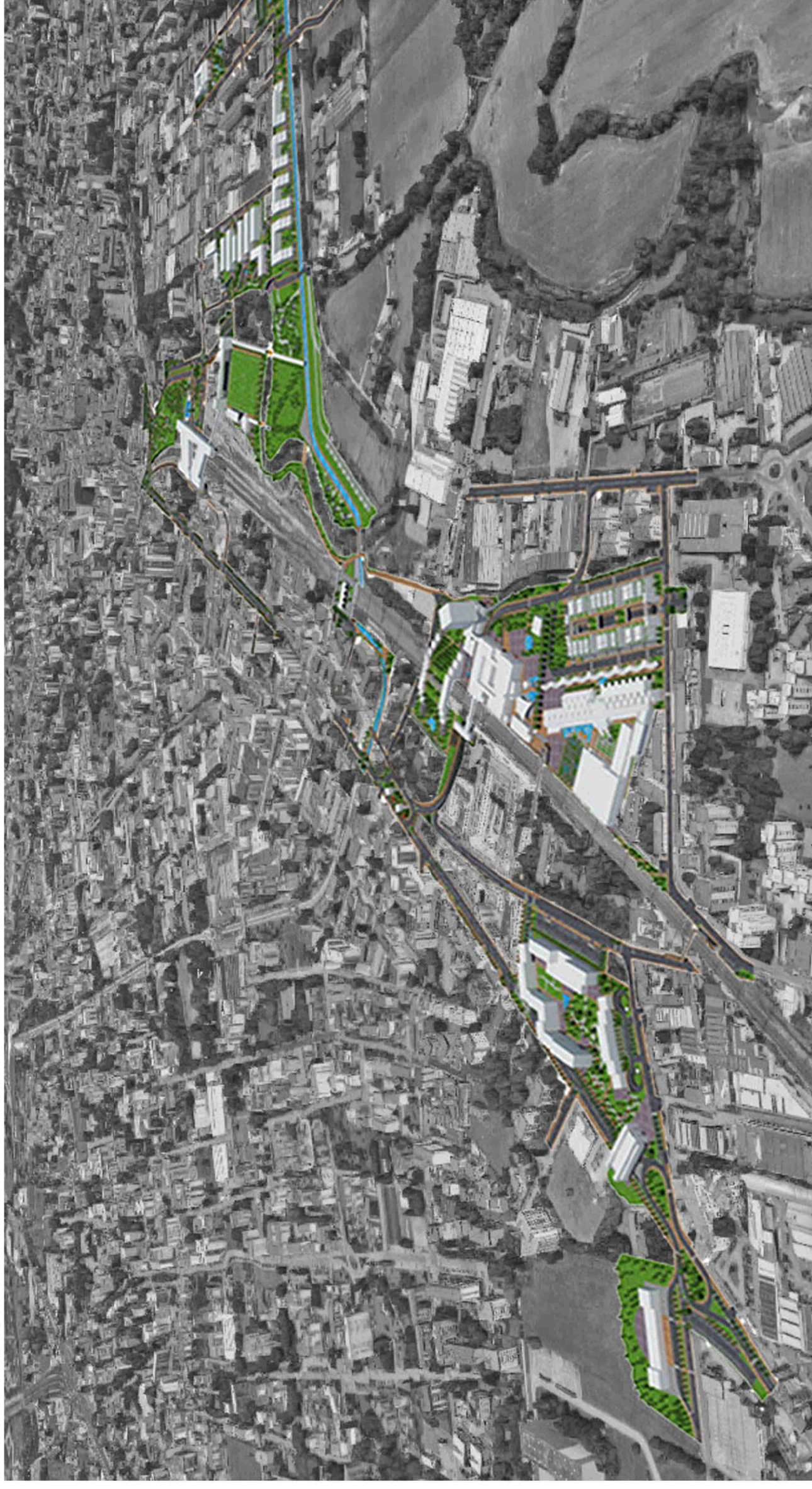
15.03-296
Vista EST Progetto a livello città

ANNO ACCADEMICO 2016 / 2017

Situazione esistente



Situazione finale a progetto



TESI di LAUREA MAGISTRALE
INGEGNERIA EDILE - ARCHITETTURA

Relatore: prof. ssa

MALIGHETTI LAURA ELISABETTA
POLO TERRITORIALE di LECCO

GIUSEPPE ABATE
matr. 649484

Monza tra verde, acqua ed industrie:
Un'opportunità per le aree dismesse

Una rinascita per l'ex Filatura e Tessitura Meccanica
FOSSATI & LAMPERTI

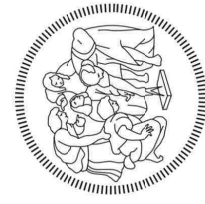
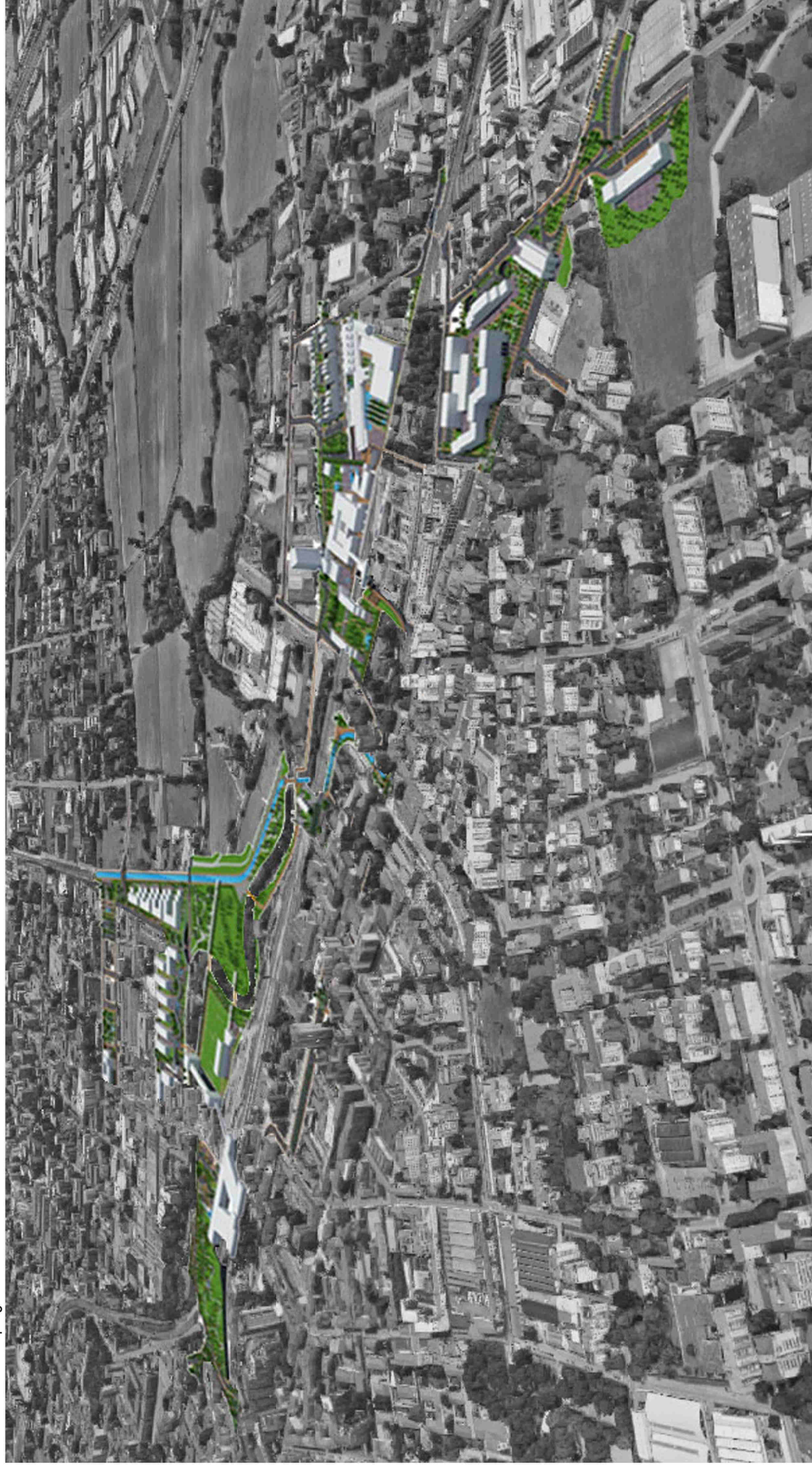
Capitolo 15
Vision

ANNO ACCADEMICO 2016 / 2017

Situazione esistente



Situazione finale a progetto



TESI di LAUREA MAGISTRALE
INGEGNERIA EDILE - ARCHITETTURA

Relatore: prof. ssa

MALIGHETTI LAURA ELISABETTA
POLO TERRITORIALE di LECCO

GIUSEPPE ABATE
matr. 649484

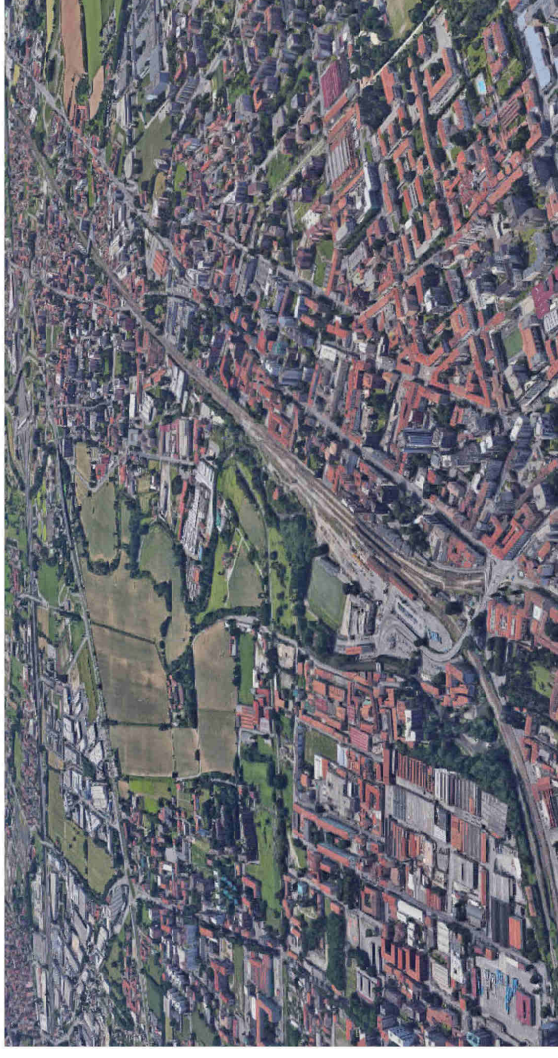
Capitolo 15
Vision

Monza tra verde, acqua ed industrie:
Un'opportunità per le areedismesse

Una rinascita per l'ex Filatura e Tessitura Meccanica
FOSSATI & LAMPERTI

ANNO ACCADEMICO 2016 / 2017

Situazione esistente



Situazione finale a progetto



TESI di LAUREA MAGISTRALE
INGEGNERIA EDILE - ARCHITETTURA
Relatore: prof. ssa
MALIGHETTI LAURA ELISABETTA
POLO TERRITORIALE di LECCO

Monza tra verde, acqua ed industrie:
Un'opportunità per le aree dismesse
Una rinascita per l'ex Filatura e Tessitura Meccanica
FOSSATI & LAMPERTI

GIUSEPPE ABATE
matr. 649484

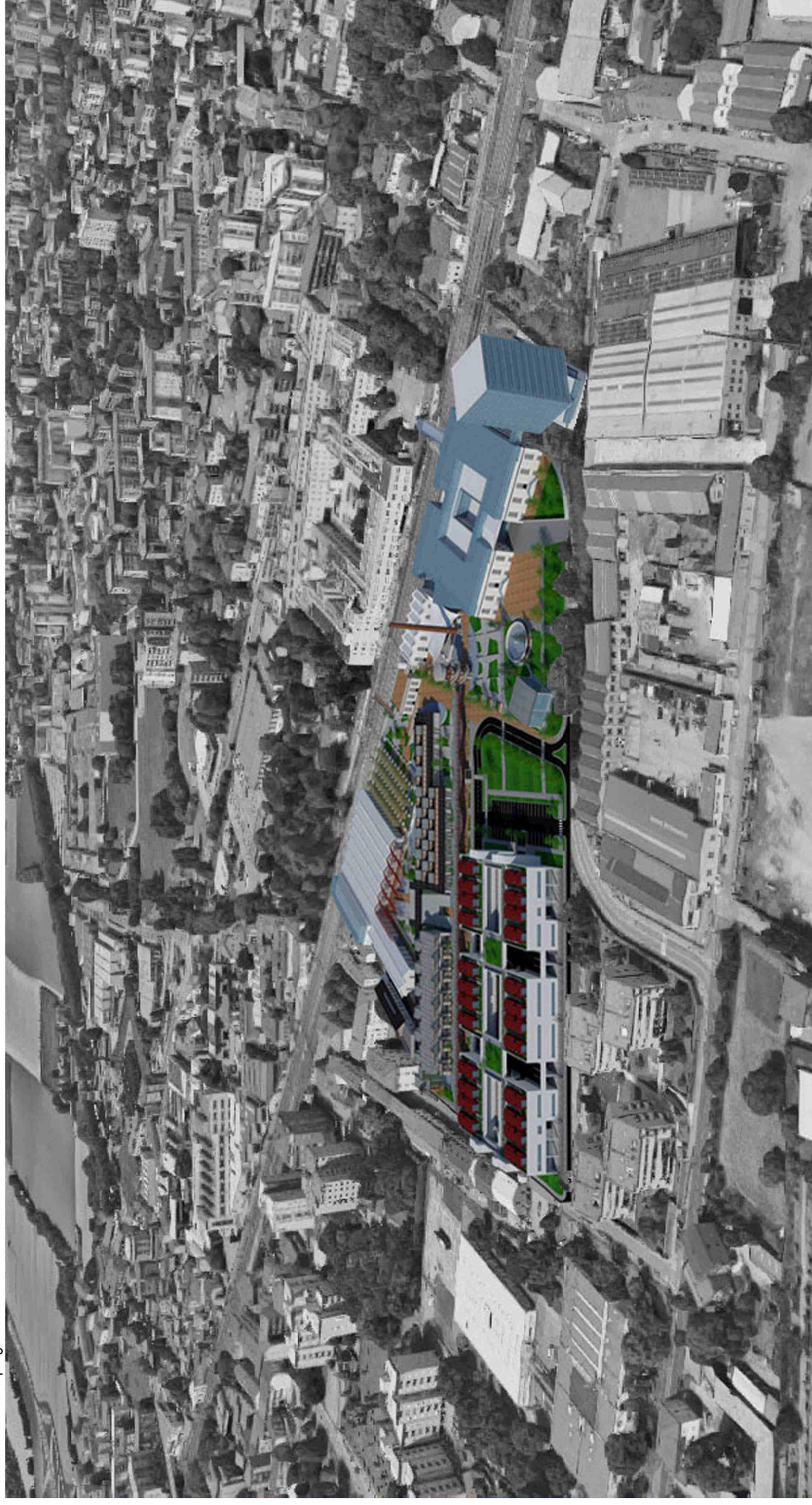
Capitolo 15
Vision

ANNO ACCADEMICO 2016 / 2017

Situazione esistente



Situazione finale a progetto



TESI di LAUREA MAGISTRALE
INGEGNERIA EDILE - ARCHITETTURA

Relatore: prof. ssa

MALIGHETTI LAURA ELISABETTA
POLO TERRITORIALE di LECCO

GIUSEPPE ABATE
matr. 649484

Capitolo 15
Vision

Monza tra verde, acqua ed industrie:
Un'opportunità per le aree dismesse

Una rinascita per l'ex Filatura e Tessitura Meccanica
FOSSATI & LAMPERTI

ANNO ACCADEMICO 2016 / 2017

15.03-300

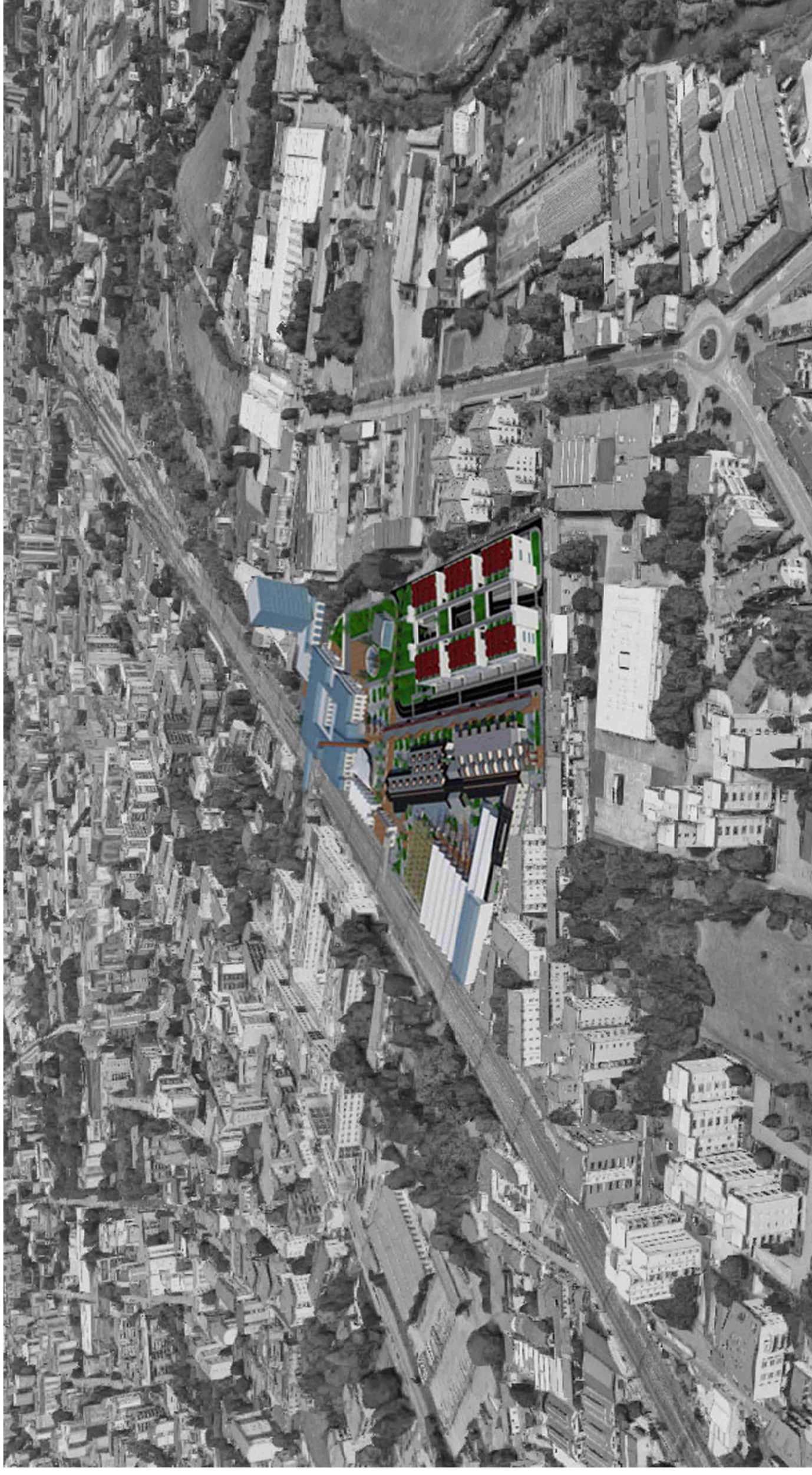
Vista EST

Progetto Lotto Ex Fossati-Lamperti

Situazione esistente



Situazione finale a progetto



TESI di LAUREA MAGISTRALE
INGEGNERIA EDILE - ARCHITETTURA

Relatore: prof. ssa

MALIGHETTI LAURA ELISABETTA
POLO TERRITORIALE di LECCO

GIUSEPPE ABATE
matr. 649484

Capitolo 15
Vision

Monza tra verde, acqua ed industrie:
Un'opportunità per le aree dismesse

Una rinascita per l'ex Filatura e Tessitura Meccanica
FOSSATI & LAMPERTI

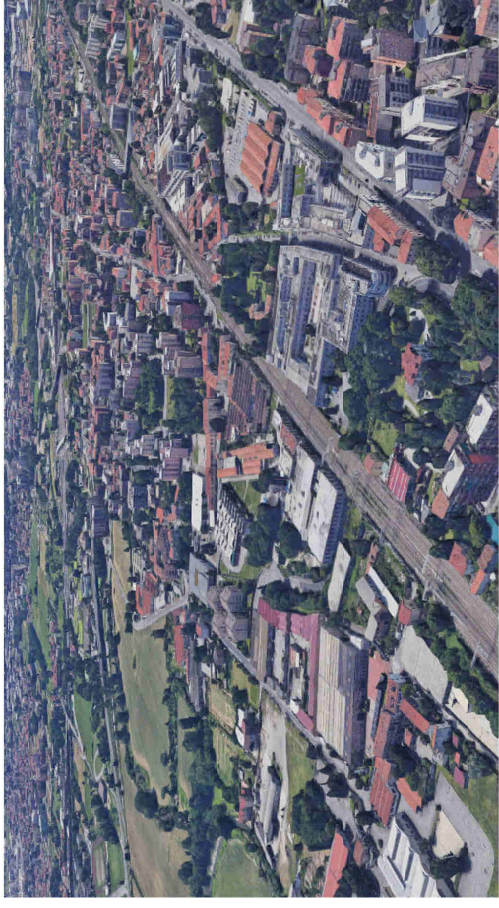
ANNO ACCADEMICO 2016 / 2017

15.03-301

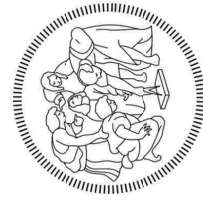
Vista SUD

Progetto Lotto Ex Fossati-Lamperti

Situazione esistente



Situazione finale a progetto



TESI di LAUREA MAGISTRALE
INGEGNERIA EDILE - ARCHITETTURA

Relatore: prof. ssa

MALIGHETTI LAURA ELISABETTA
POLO TERRITORIALE di LECCO

GIUSEPPE ABATE
matr. 649484

Capitolo 15
Vision

Monza tra verde, acqua ed industrie:
Un'opportunità per le aree dismesse

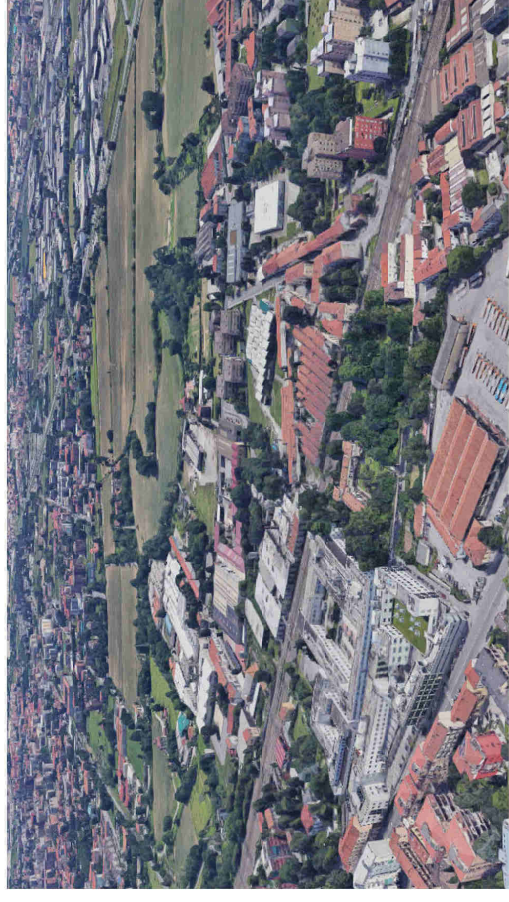
Una rinascita per l'ex Filatura e Tessitura Meccanica
FOSSATI & LAMPERTI

ANNO ACCADEMICO 2016 / 2017

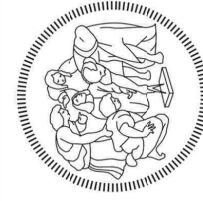
15.03-302

Vista OVEST
Progetto Lotto Ex Fossati-Lamperti

Situazione esistente



Situazione finale a progetto



TESI di LAUREA MAGISTRALE
INGEGNERIA EDILE - ARCHITETTURA

Relatore: prof. ssa

MALIGHETTI LAURA ELISABETTA
POLO TERRITORIALE di LECCO

GIUSEPPE ABATE
matr. 649484

Capitolo 15
Vision

Monza tra verde, acqua ed industrie:
Un'opportunità per le aree dismesse

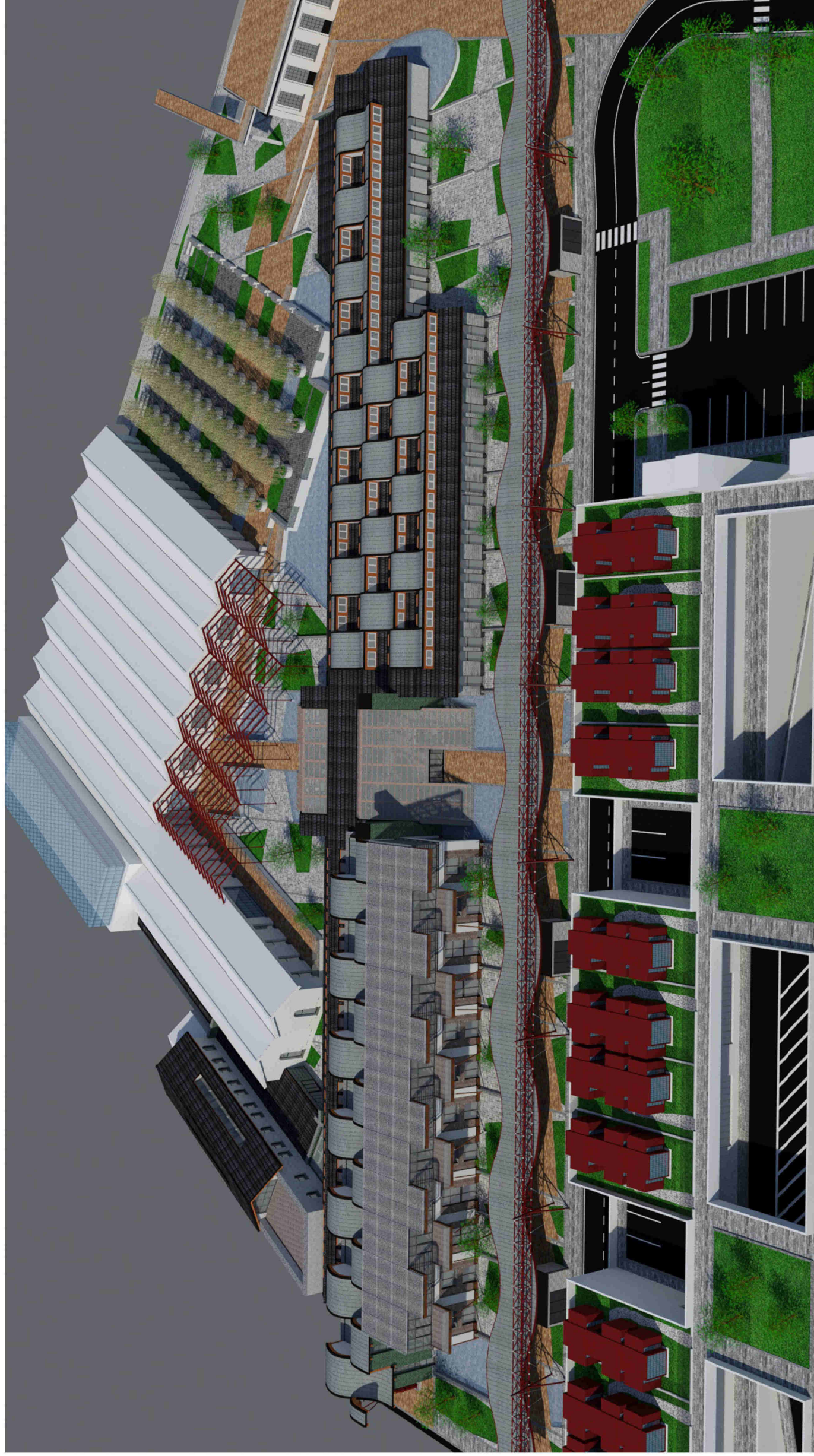
Una rinascita per l'ex Filatura e Tessitura Meccanica
FOSSATI & LAMPERTI

ANNO ACCADEMICO 2016 / 2017

15.03-303

Vista NORD

Progetto Lotto Ex Fossati-Lamperti



TESI di LAUREA MAGISTRALE
INGEGNERIA EDILE - ARCHITETTURA

Relatore: prof. ssa

MALIGHETTI LAURA ELISABETTA
POLO TERRITORIALE di LECCO

Monza tra verde, acqua ed industrie:
Un'opportunità per le aree dismesse

Una rinascita per l'ex Filatura e Tessitura Meccanica
FOSSATI & LAMPERTI

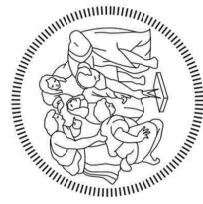
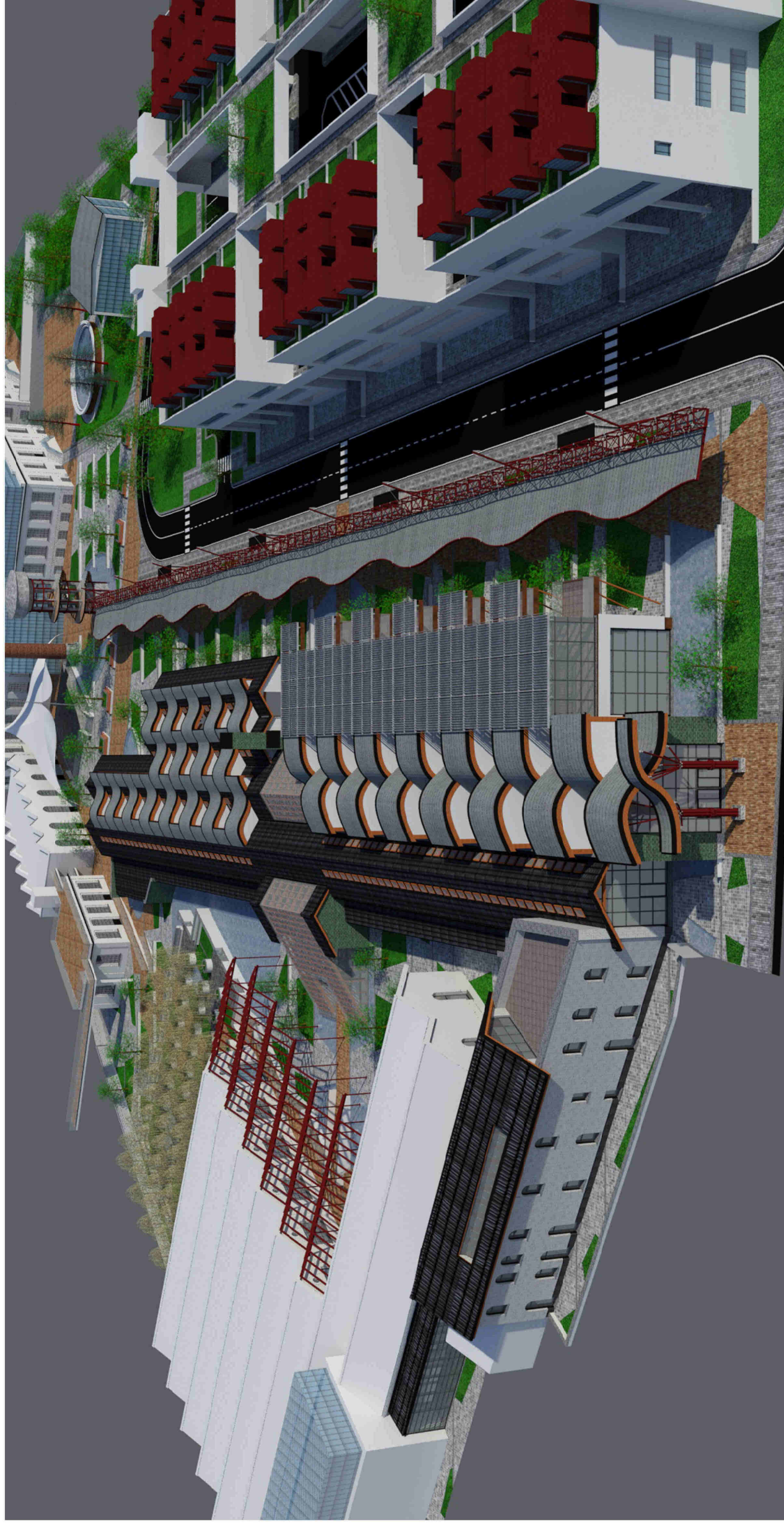
GIUSEPPE ABATE
matr. 649484

Capitolo 15
Vision

ANNO ACCADEMICO 2016 / 2017

15.03-304

Vista EST
Ex Fossati Lamperti
Complesso Edilizio F



TESI di LAUREA MAGISTRALE
INGEGNERIA EDILE - ARCHITETTURA

Relatore: prof. ssa

MALIGHETTI LAURA ELISABETTA
POLO TERRITORIALE di LECCO

GIUSEPPE ABATE
matr. 649484

Capitolo 15
Vision

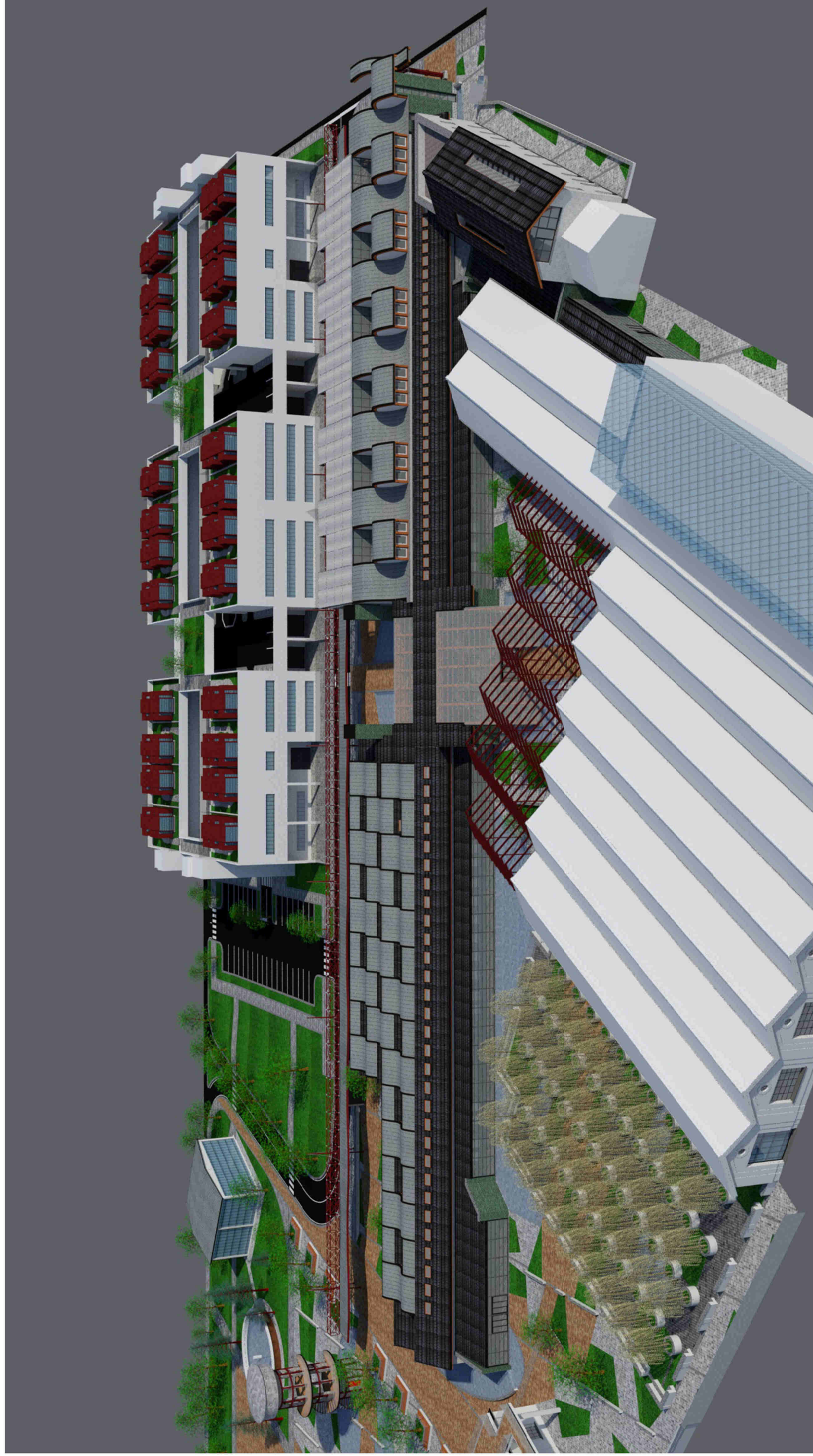
Monza tra verde, acqua ed industrie:
Un'opportunità per le aree dismesse

Una rinascita per l'ex Filatura e Tessitura Meccanica
FOSSATI & LAMPERTI

ANNO ACCADEMICO 2016 / 2017

15.03-305

Vista SUD
Ex Fossati Lamperti
Complesso Edilizio F



TESI di LAUREA MAGISTRALE
INGEGNERIA EDILE - ARCHITETTURA
Relatore: prof. ssa
MALIGHETTI LAURA ELISABETTA
POLO TERRITORIALE di LECCO

Monza tra verde, acqua ed industrie:
Un'opportunità per le areedismesse
Una rinascita per l'ex Filatura e Tessitura Meccanica
FOSSATI & LAMPERTI

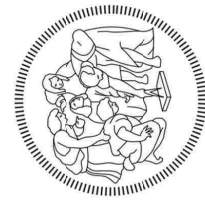
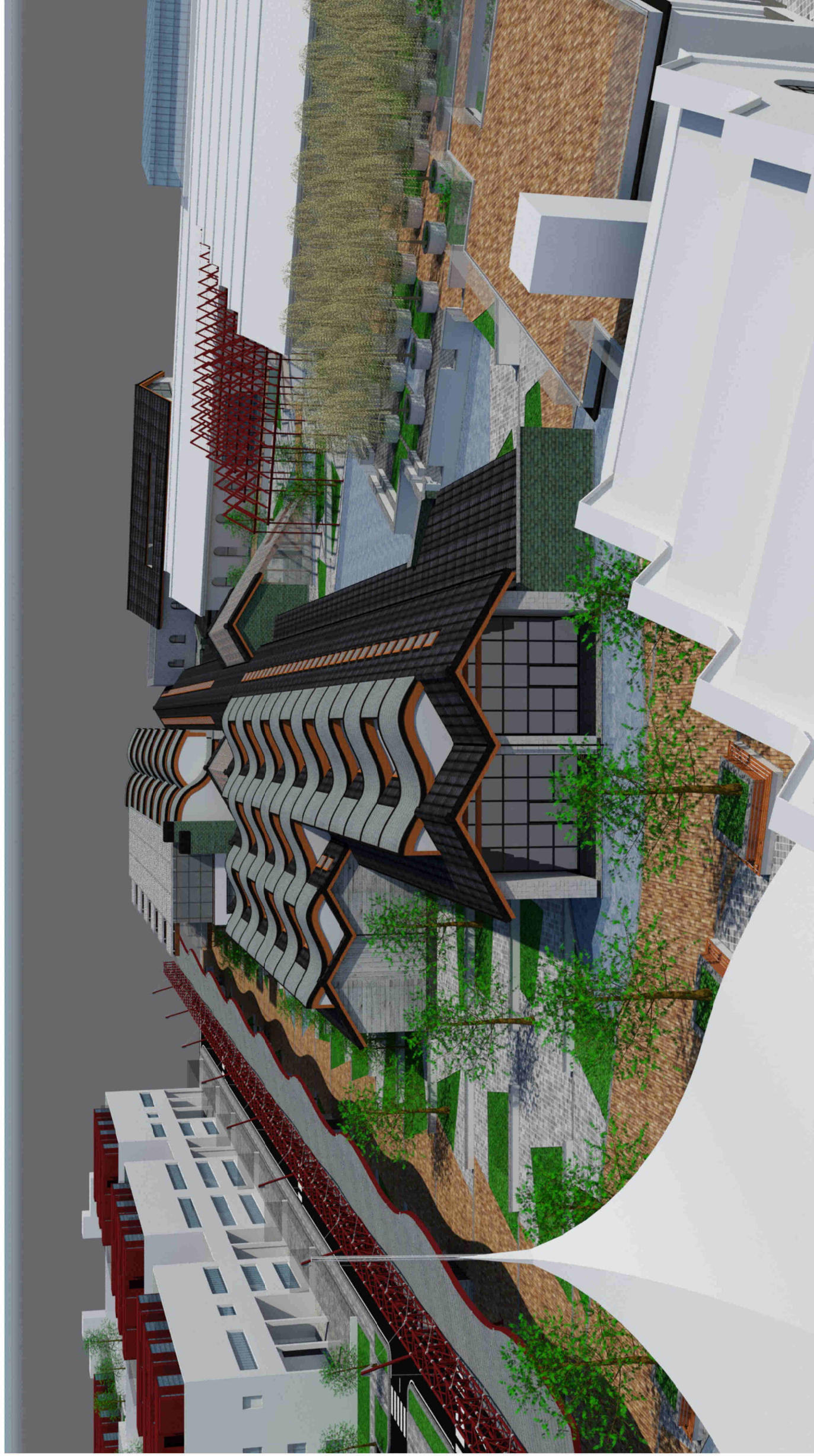
GIUSEPPE ABATE
matr. 649484

Capitolo 15
Vision

ANNO ACCADEMICO 2016 / 2017

15.03-306

Vista OVEST
Ex Fossati Lamperti
Complesso Edilizio F



TESI di LAUREA MAGISTRALE
INGEGNERIA EDILE - ARCHITETTURA

Relatore: prof. ssa

MALIGHETTI LAURA ELISABETTA
POLO TERRITORIALE di LECCO

GIUSEPPE ABATE
matr. 649484

Capitolo 15
Vision

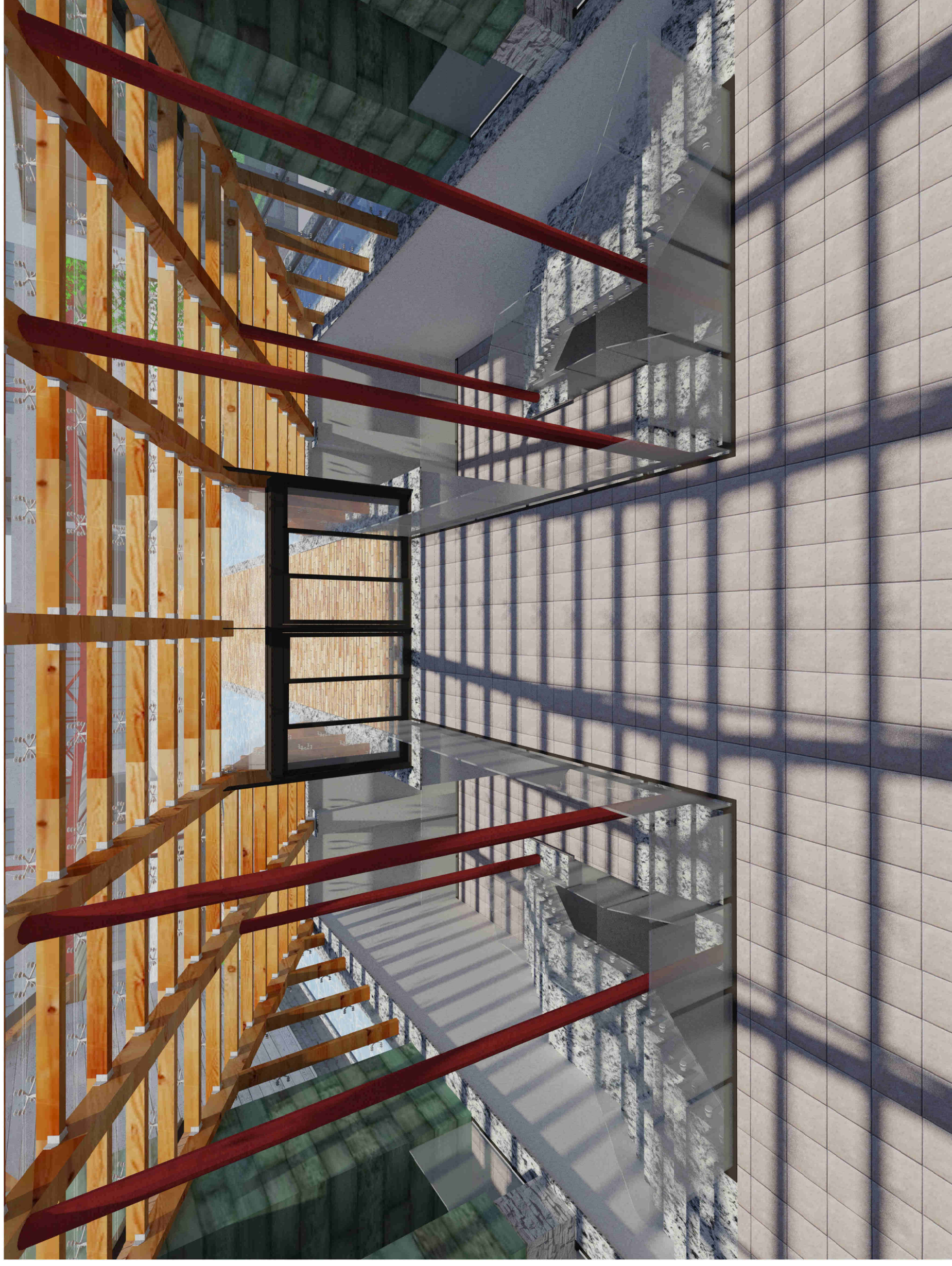
Monza tra verde, acqua ed industrie:
Un'opportunità per le aree dismesse

Una rinascita per l'ex Filatura e Tessitura Meccanica
FOSSATI & LAMPERTI

ANNO ACCADEMICO 2016 / 2017

15.03-307

Vista NORD
Ex Fossati Lamperti
Complesso Edilizio F



TESI di LAUREA MAGISTRALE
INGEGNERIA EDILE - ARCHITETTURA

Relatore: prof. ssa

MALIGHETTI LAURA ELISABETTA
POLO TERRITORIALE di LECCO

Monza tra verde, acqua ed industrie:
Un'opportunità per le aree dismesse

Una rinascita per l'ex Filatura e Tessitura Meccanica
FOSSATI & LAMPERTI

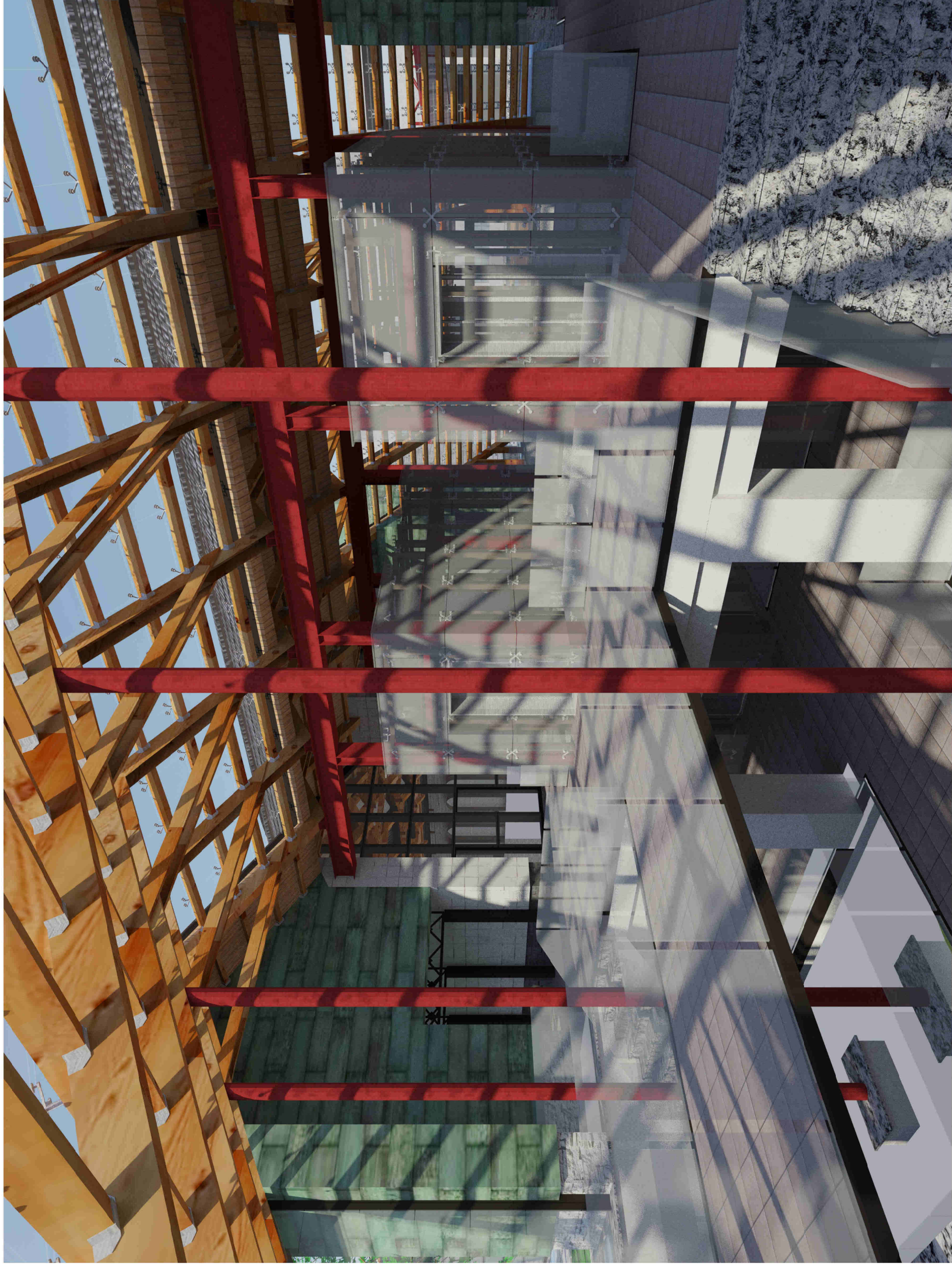
GIUSEPPE ABATE
matr. 649484

Capitolo 15
Vision

ANNO ACCADEMICO 2016 / 2017

15.03-308

Complesso Edilizio F
Vista Interna della Hall di Ingresso



TESI di LAUREA MAGISTRALE
INGEGNERIA EDILE - ARCHITETTURA

Relatore: prof. ssa
MALIGHETTI LAURA ELISABETTA
POLO TERRITORIALE di LECCO

Monza tra verde, acqua ed industrie:
Un'opportunità per le areedismesse

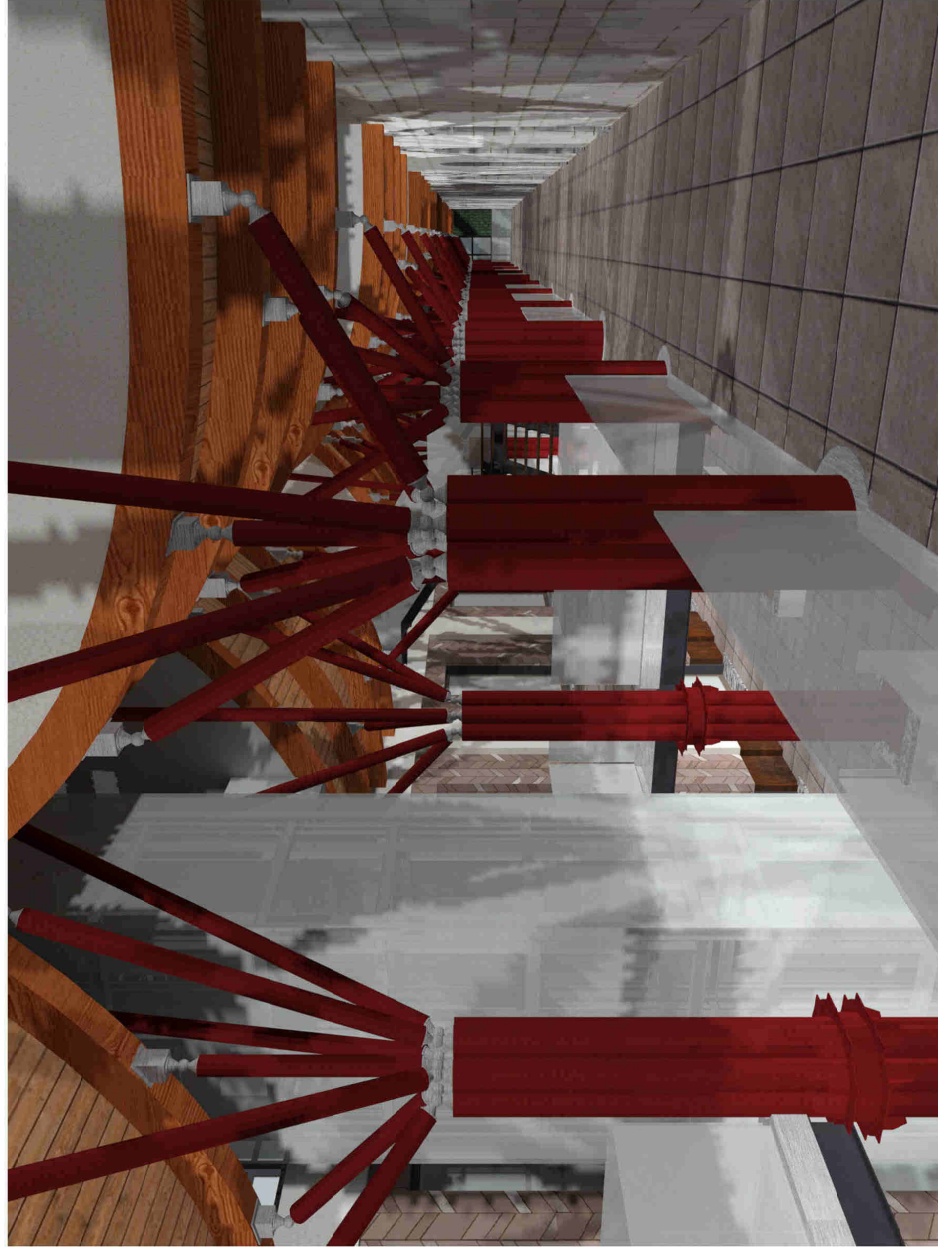
Una rinascita per l'ex Filatura e Tessitura Meccanica
FOSSATI & LAMPERTI

GIUSEPPE ABATE
matr. 649484

Capitolo 15
Vision

ANNO ACCADEMICO 2016 / 2017

15.03-309
Complesso Edilizio F
Vista Interna della Hall di Ingresso



TESI di LAUREA MAGISTRALE
INGEGNERIA EDILE - ARCHITETTURA
Relatore: prof. ssa
MALIGHETTI LAURA ELISABETTA
POLO TERRITORIALE di LECCO

Monza tra verde, acqua ed industrie:
Un'opportunità per le areedismesse
Una rinascita per l'ex Filatura e Tessitura Meccanica
FOSSATI & LAMPERTI

GIUSEPPE ABATE
matr. 649484

Capitolo 15
Vision

ANNO ACCADEMICO 2016 / 2017