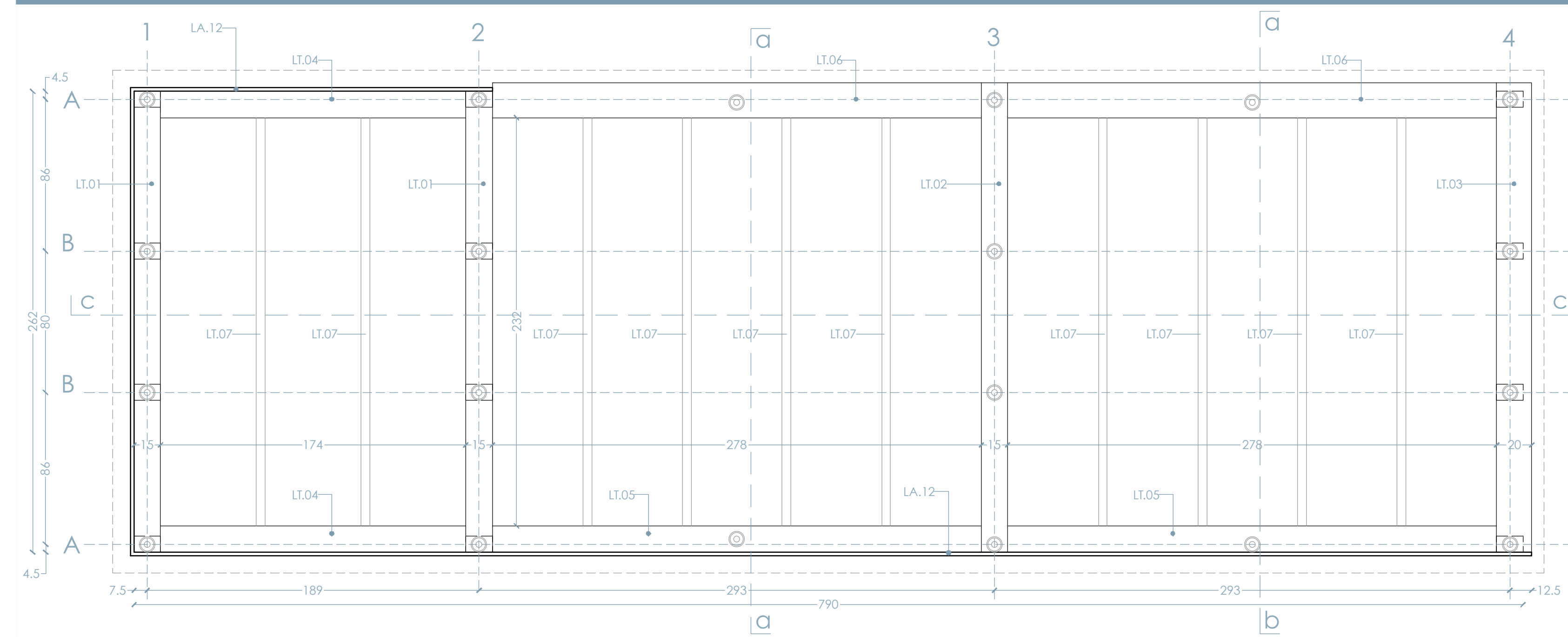
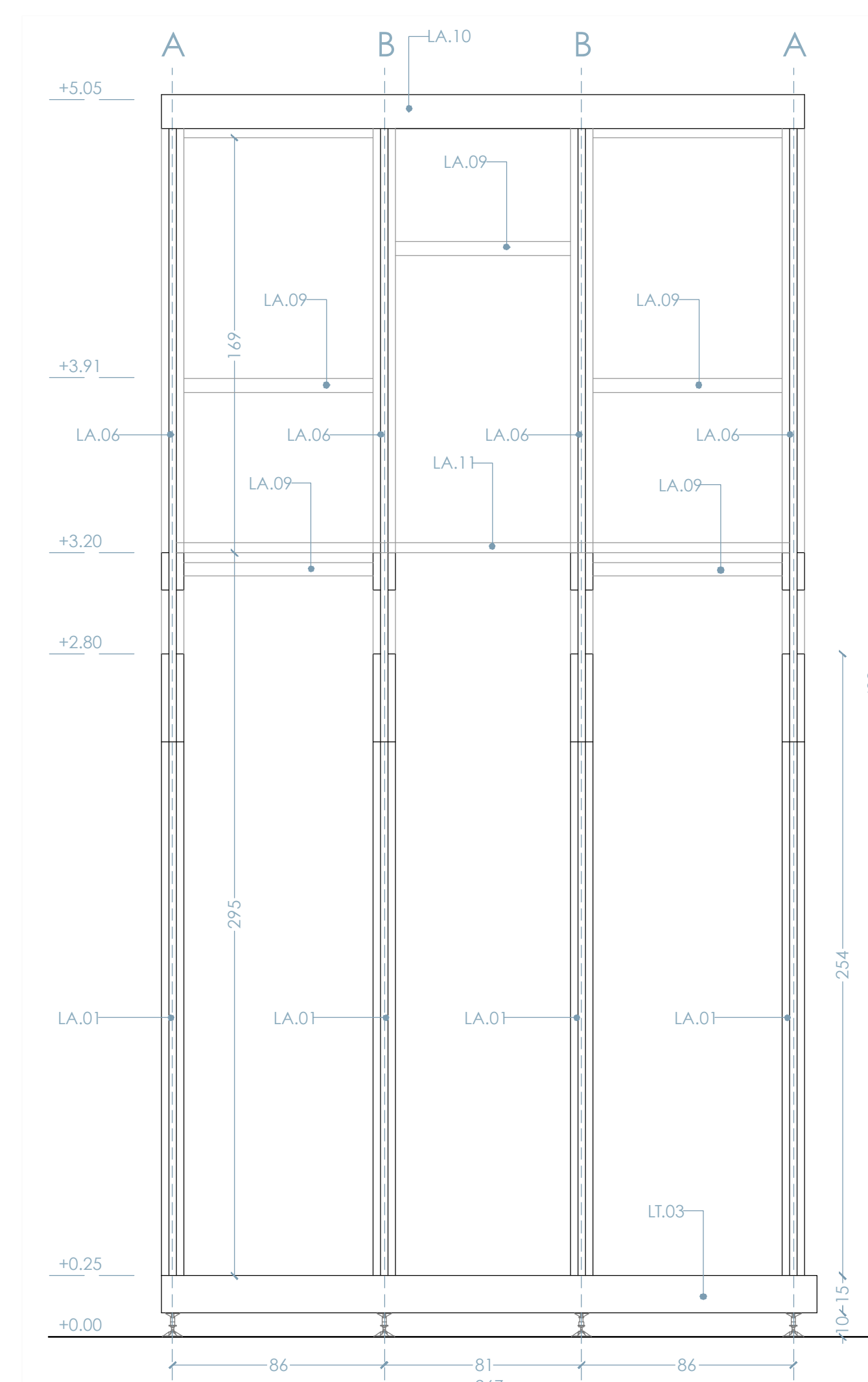


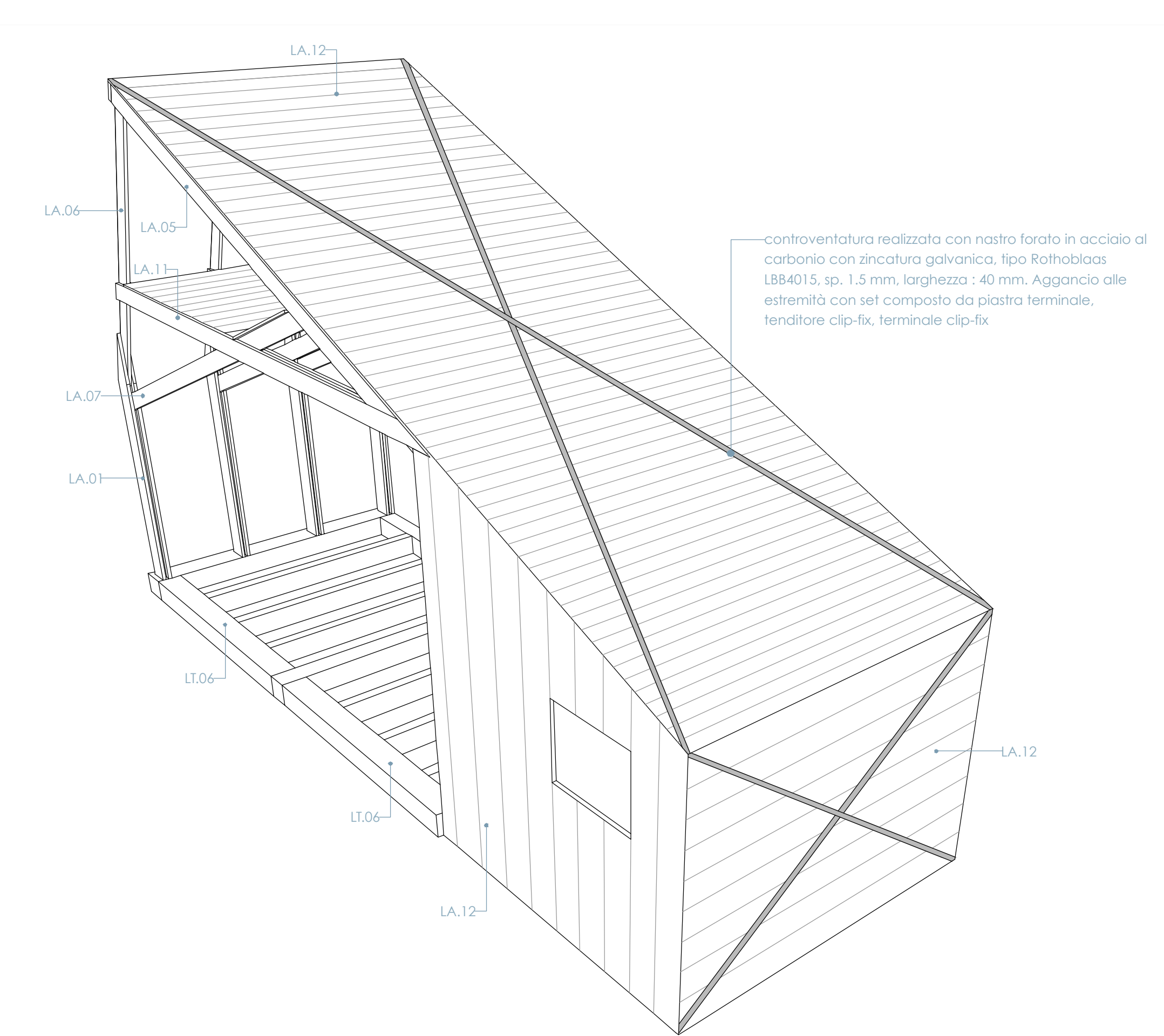
SCHEMA STRUTTURE IN ELEVAZIONE - Scala 1:20



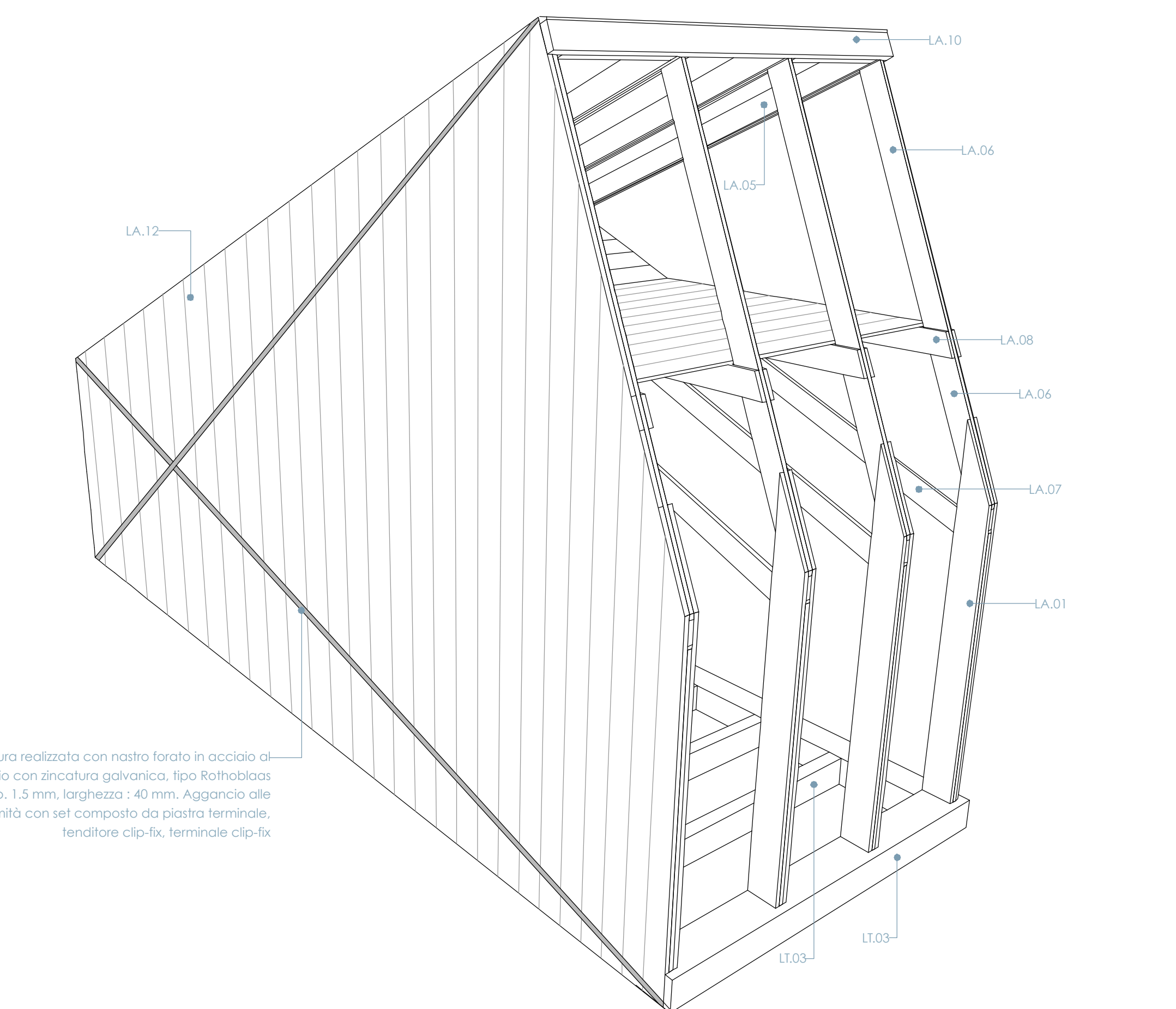
PIANTA IMPALCATO QUOTA +0.25 - Scala 1:20



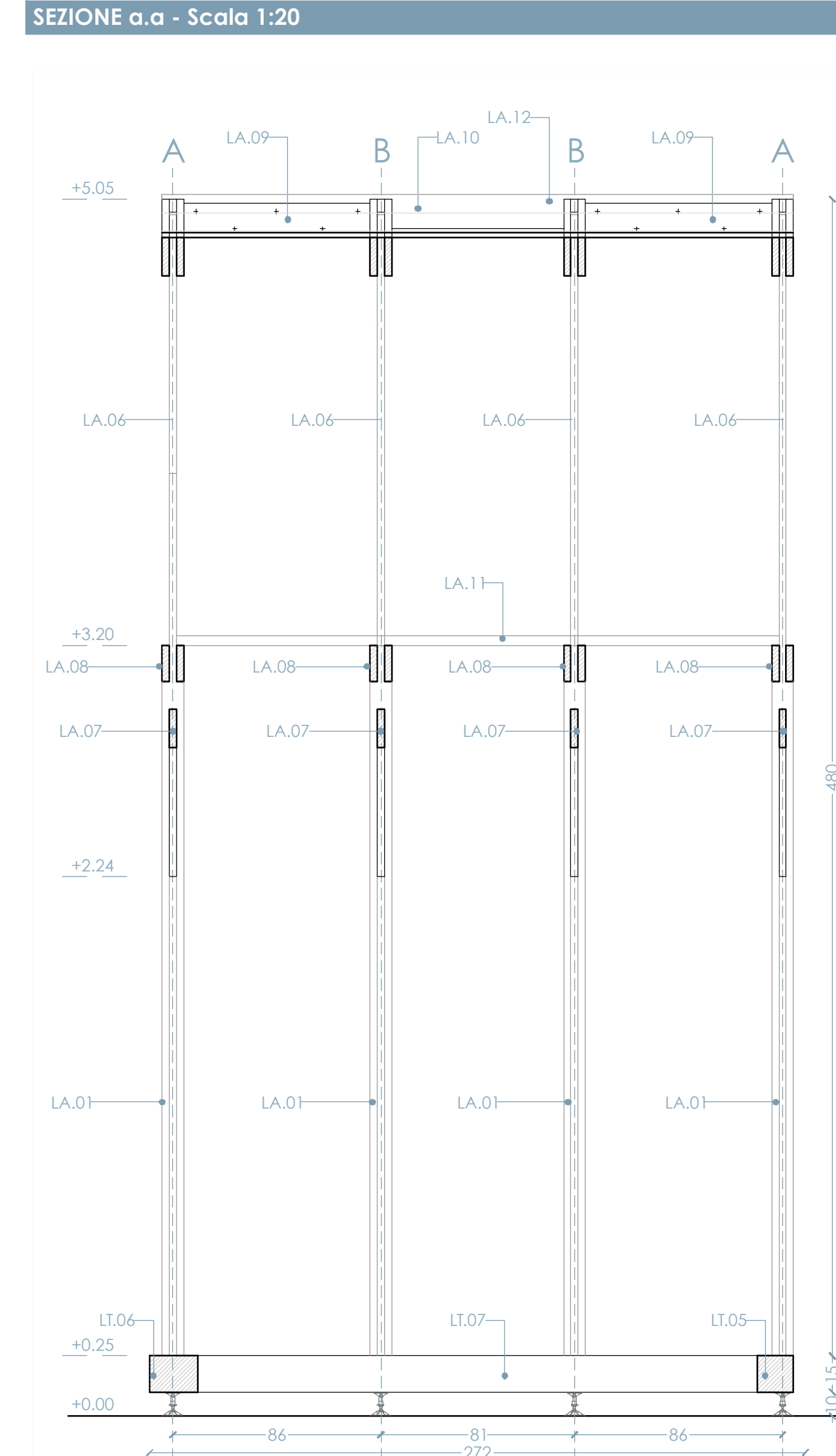
TELAI LATO SUD-OVEST - Scala 1:20



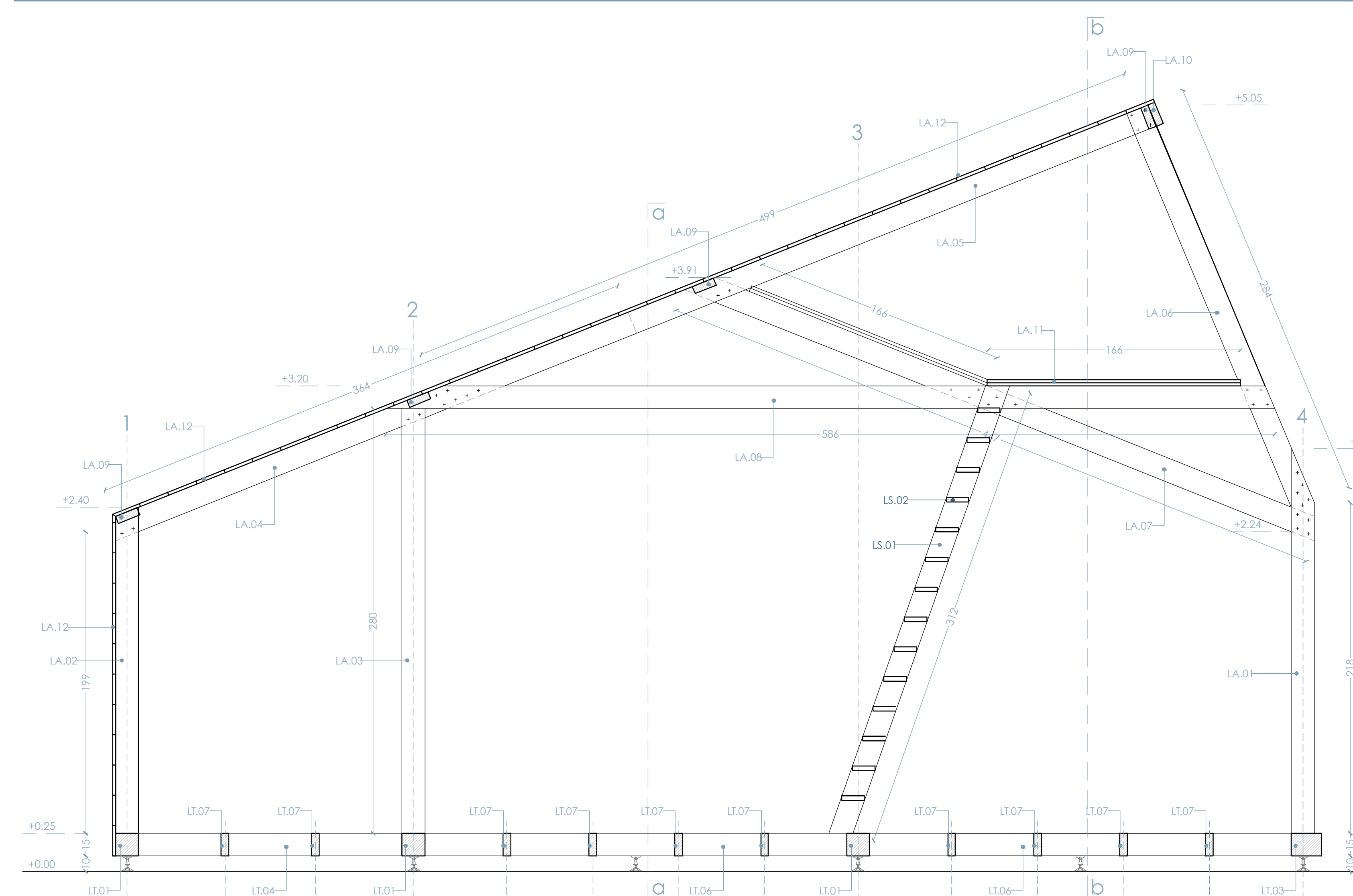
VISTA TELAI LATI NORD-EST



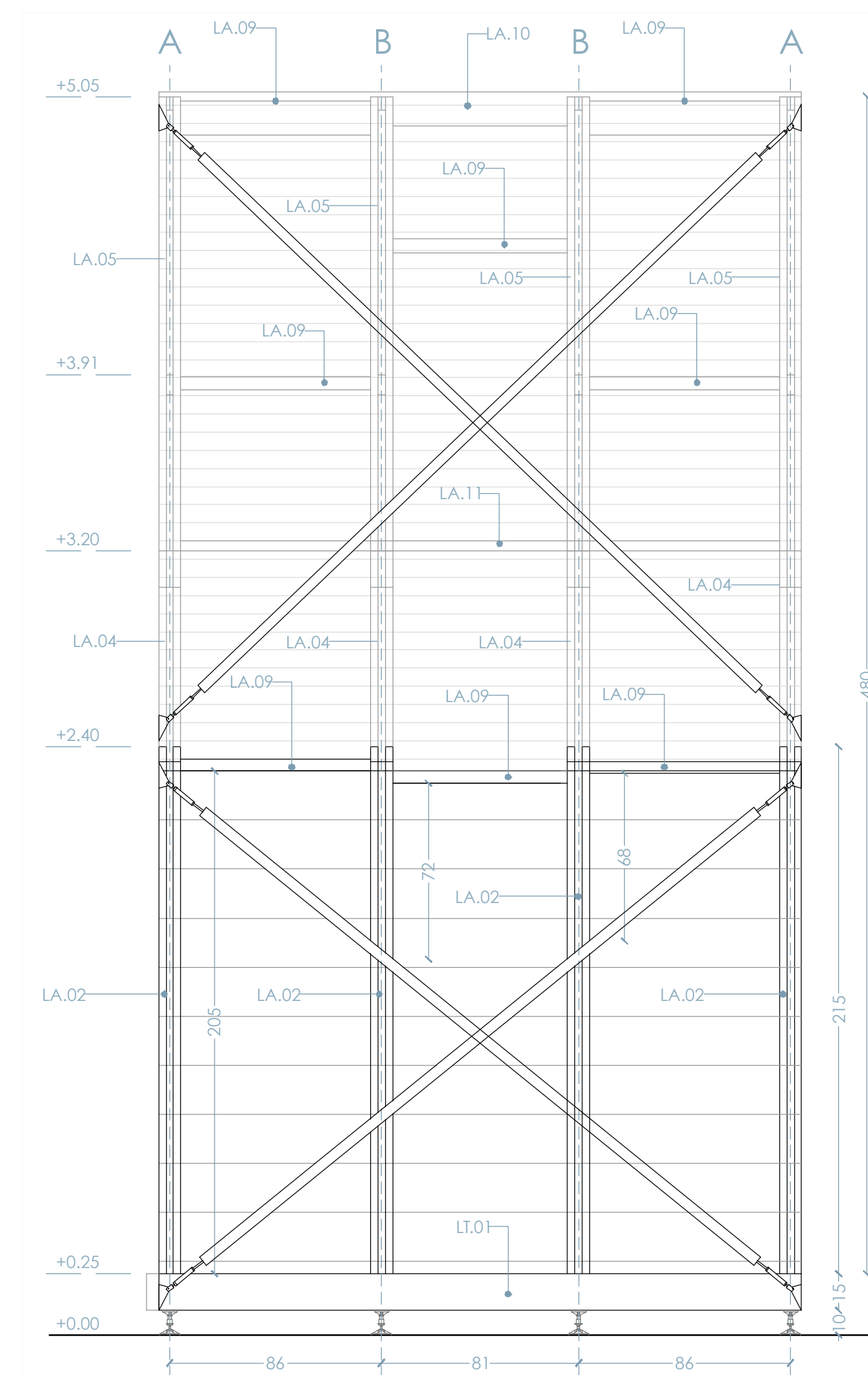
VISTA TELAI LATI SUD-OVEST



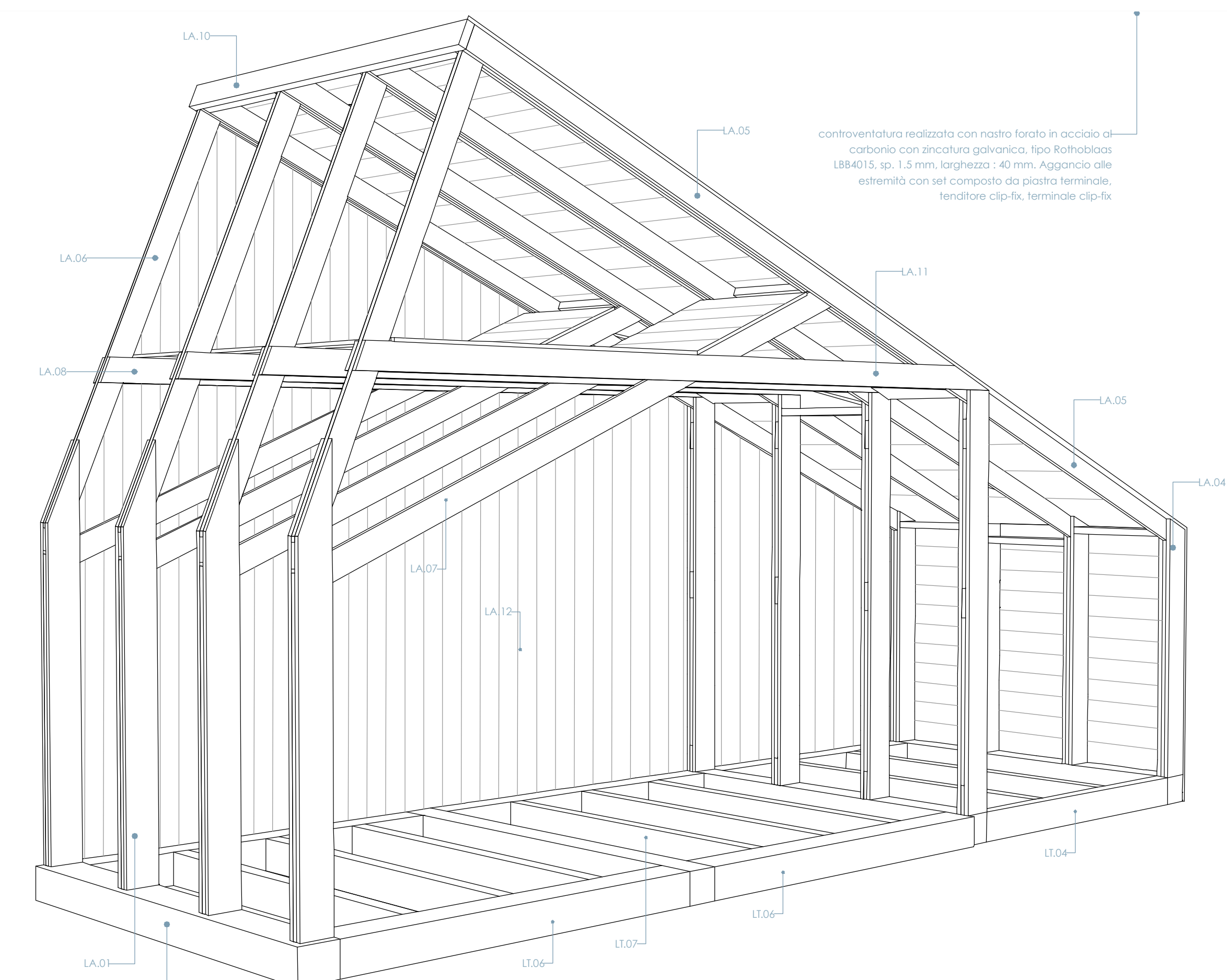
SEZIONE a.a - Scala 1:20



SEZIONE c.c - Scala 1:20



TELAI LATO NORD-EST - Scala 1:20



VISTA TELAI LATI SUD-EST

LEGNAMI PER IMPALCATO QUOTA +0.25					
SEZ.	ESSENZA	DIM.	QT.	L	MC
LT.01	LARICE	15X15	2	2,62	0,12
LT.02	LARICE	15X15	1	2,67	0,06
LT.03	LARICE	20X15	1	2,67	0,08
LT.04	LARICE	15X15	2	1,74	0,08
LT.05	LARICE	15X15	2	2,78	0,13
LT.06	LARICE	20X15	2	2,78	0,17
LT.07	LARICE	5X15	10	2,32	0,18

LEGNAMI PER TELAI STRUTTURALI					
SEZ.	ESSENZA	DIM.	QT.	L	MC
LA.01	ABETE	3X15	12	2,53	0,14
LA.02	ABETE	3X15	12	2,15	0,12
LA.03	ABETE	3X15	8	2,80	0,01
LA.04	ABETE	3X15	4	3,64	0,01
LA.05	ABETE	3X15	8	4,99	0,18
LA.06	ABETE	3X15	4	2,84	0,05
LA.07	ABETE	3X15	4	4,47	0,08

LEGNAMI PER IMPALCATO QUOTA +3.20					
SEZ.	ESSENZA	DIM.	QT.	L	MC
LA.11	ABETE	2X20	2x8,70		0,35

LEGNAMI PER RIVESTIMENTO PARETI E COPERTURA					
SEZ.	ESSENZA	DIM.	QT.	L	MC
LA.12	ABETE	2X20	5,95		0,12
LA.12	ABETE	2X20	19,67		0,39
LA.12	ABETE	2X20	28,70		0,57

LEGNAMI PER SCALA INTERNA					
SEZ.	ESSENZA	DIM.	QT.	L	MC
LS.01	ABETE	5X15	2	3,12	0,05
LS.02	ABETE	5X15	14	0,65	0,07

RIFIPOLOGO FABBISOGNO DI LEGNAMI					
SISTEMA	ESSENZA	MC	KG/MC	KG	
IMPALCATO Q. 0.25	LARICE	0,82	500	410	
TELAI STRUTTURALI	ABETE	0,86	400	344	
SCALA	ABETE	0,13	400	52	
IMPALCATO Q. 3.20	ABETE	0,35	400	140	
RIVESTIMENTO PARETI	ABETE	1,08	400	432	
TOTALE		3,24		1378	

ALTRE FORNITURE			
	QUANTITA'	MISURA	TOT.
PIEDINI REGOLABILI		m ²	20
NASTRO FORATO PER CONTROVENTATURA	8.10+5.50+2X3.40+2X8.30	m	37
GANCI CON TENDITORE PER CONTROVENTATURA		m ²	12
VITI DI A TUTTO FILETTO CON TESTA TONDA DIAM. 5,3, L. 80 MM	4X(6+8+8+8+34+12+8+8+18+8+4+4)	m ²	512
SCARPE METALLICHE AD ALI INTERNE	2X10	m ²	20
CHIODI PER FISSAGGIO TAVOLAME	N.40/MQ X (2X8,70+5,95+19,67+28,70)	m ²	2.869
CHIODI PER FISSAGGIO SCARPE, SCALA E VARIE		m ²	1.000