

SEZIONE AA/PROSPETTO ESTERNO - Scala 1:100

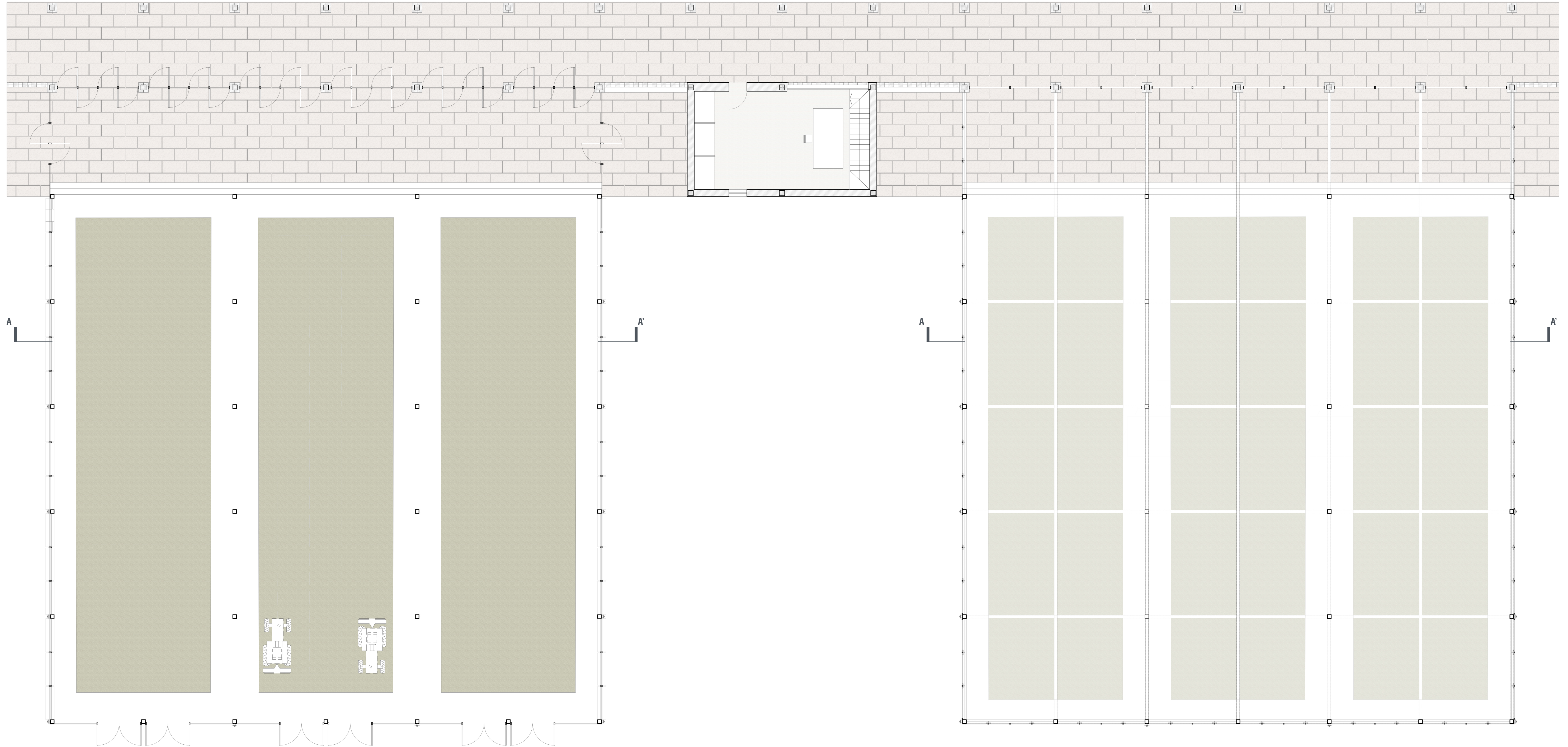
Fondazione pilastro (1-5)

- 1 - Armatura inferiore
- 2 - Colata in calcestruzzo
- 3 - Tirafondi

- 4 - Elementi di irrigidimento
- 5 - Terreno per coltivazione

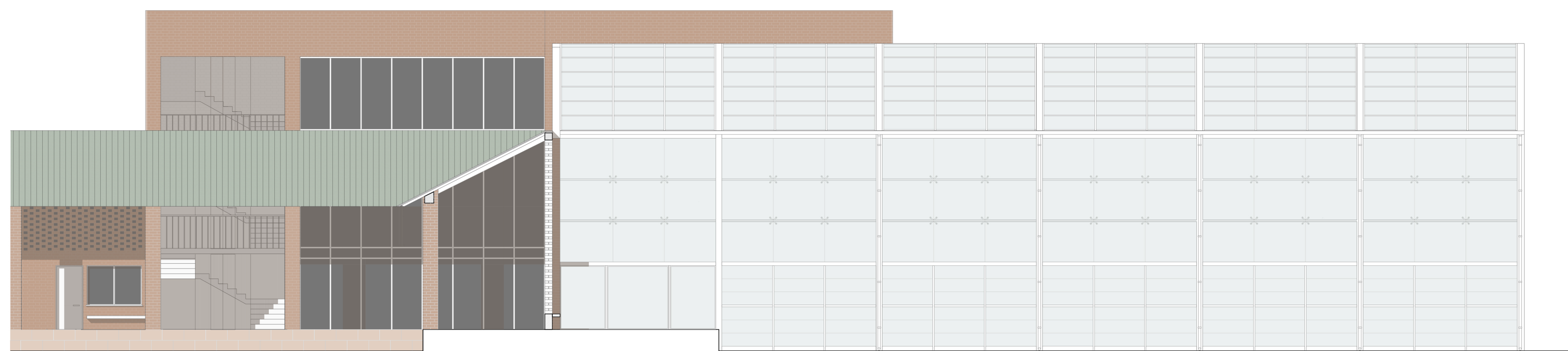
Solaio controterra (6-9)

- 6 - Calcestruzzo architettonico con ghiaia a vista
- 7 - Massetto in cls
- 8 - misto granulare stabilizzato
- 9 - membrana TNT

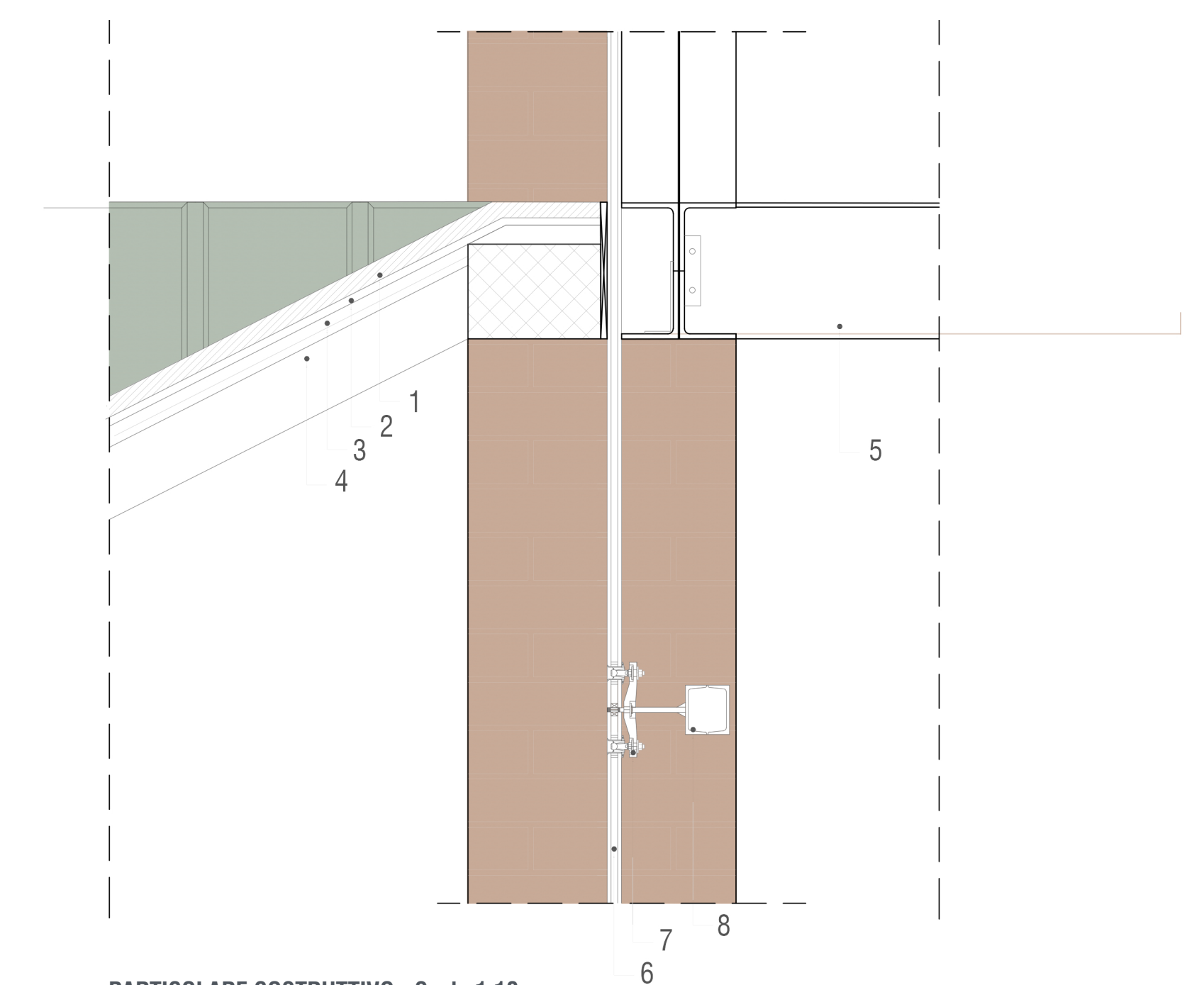


PLANIMETRIA PIANO TERRA - Scala 1:100

PLANIMETRIA PIANO PRIMO - Scala 1:100



PROSPETTO LONGITUDINALE - Scala 1:100



PARTICOLARE COSTRUTTIVO - Scala 1:10

- 1 - Copertura prefabbricata in lamiera metallica
- 2 - Tavolato
- 3 - Isolante termico
- 4 - Travetto
- 5 - Corrente Capriata
- 6 - Doppio strato vetro camera
- 7 - Struttura a ragno
- 8 - Profilo in acciaio di sostegno