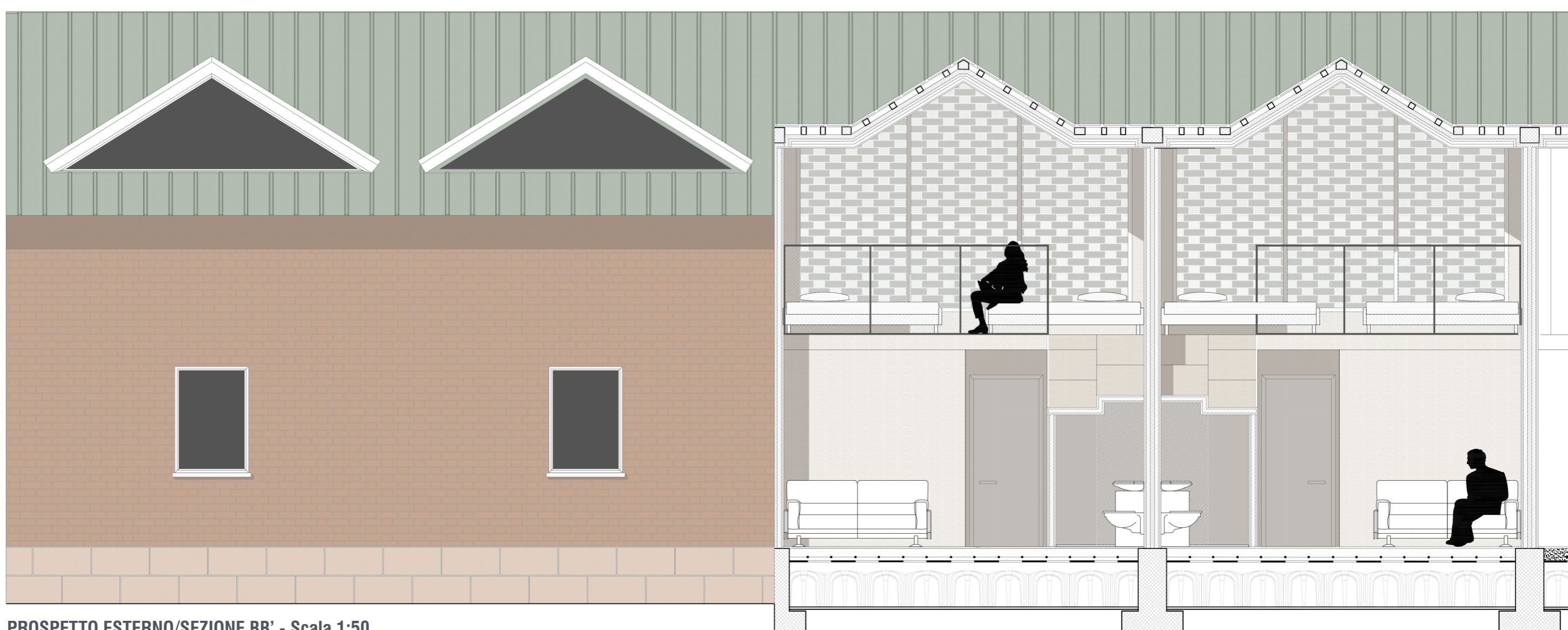
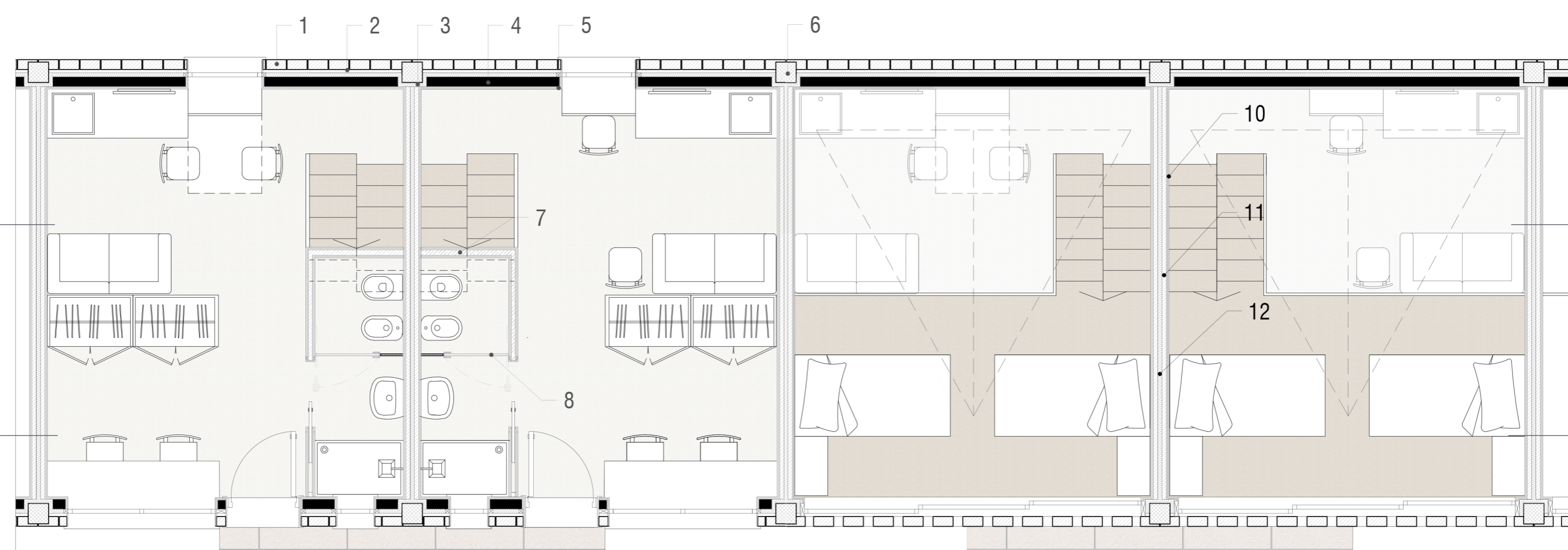




PROSPETTO INTERNO / SEZIONE AA' - Scala 1:50



PROSPETTO ESTERNO/SEZIONE BB' - Scala 1:50



PLANIMETRIA PIANO TERRA - Scala 1:50

PLANIMETRIA PIANO PRIMO - Scala 1:50

Muratura perimetrale esterna (1-5)

- 1 - Mattoni faccia a vista
- 2 - Camera d'aria
- 3 - Isolante termico

- 4 - Muro di tamponamento
- 5 - Lastra in cartongesso

Pilastrini (6, 9)

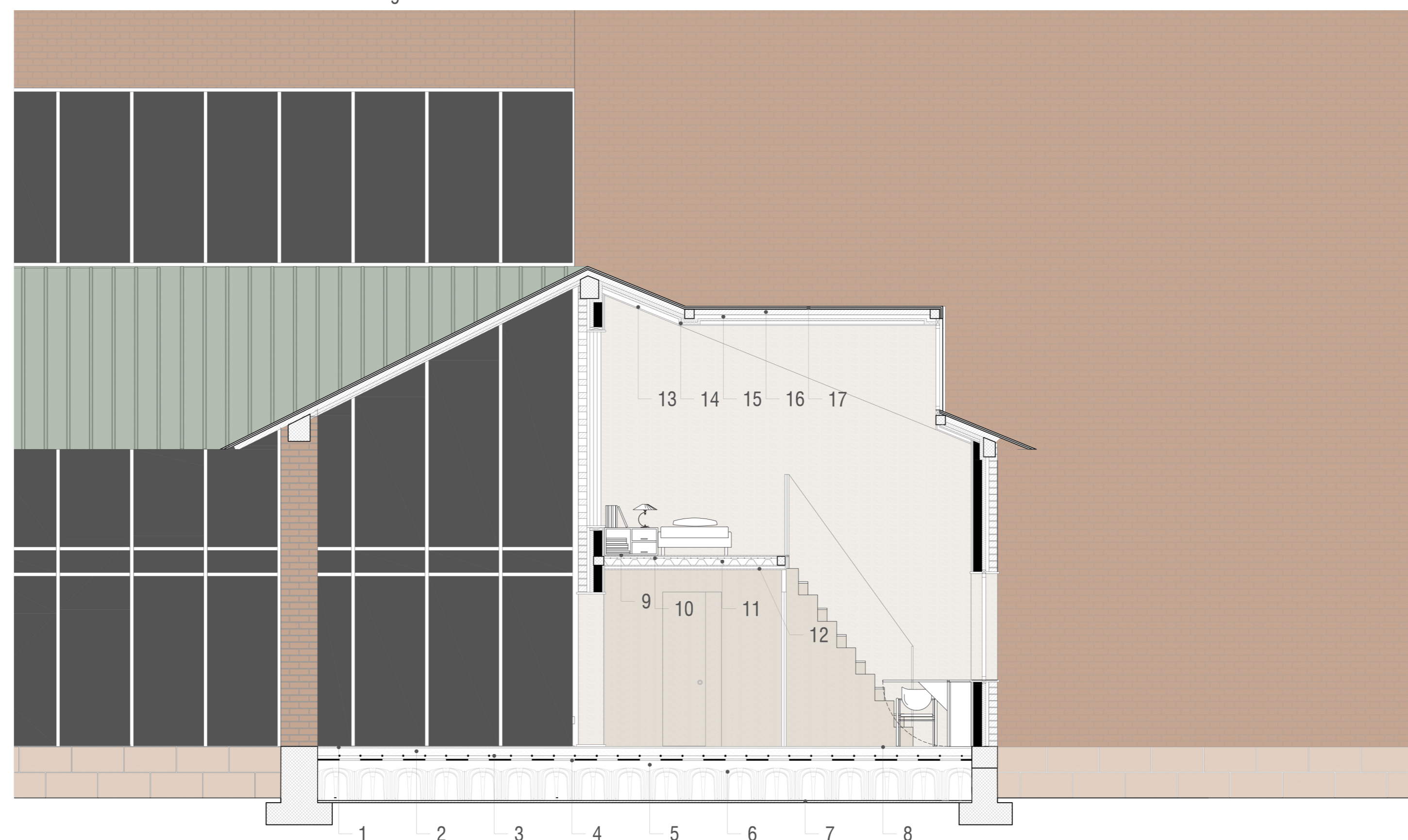
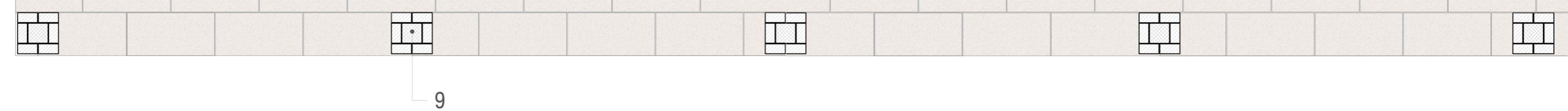
- 6 - Pilastrino 25x25 cm
- 9 - Pilastrino rivestito in mattoni

Blocco bagno (8-9)

- 8 - Lastra prefabbricata in legno
- 9 - Porta interna rototraslante

Muratura divisoria interna (8-10)

- 8 - Doppia lastra in cartongesso
- 9 - Struttura cartongesso
- 10 - Isolante acustico



SEZIONE TRASVERSALE - Scala 1:50

Solaio controterra (1-8)

- 1 - Pavimento in marmo veronese
- 2 - Massetto isolante
- 3 - Rete elettrosaldata
- 4 - Barriera al vapore

- 5 - Cappa in c.a.
- 6 - Vespaio aerato con igloo
- 7 - Magrone
- 8 - Pavimento interno

Solaio soppalco (9-12)

- 9 - Pavimento interno
- 10 - Rete elettrosaldata
- 11 - Lamiera grecata con getto in cls
- 12 - Controsoffitto

Copertura (13 - 17)

- 13 - Controsoffitto
- 14 - Antirumore
- 15 - Isolante termico
- 16 - Travetti

- 17 - Copertura prefabbricata in lamiera metallica