



INTRODUZIONE

ATTIVITA'
COMMERCIALE

NOVITA'



RELAX

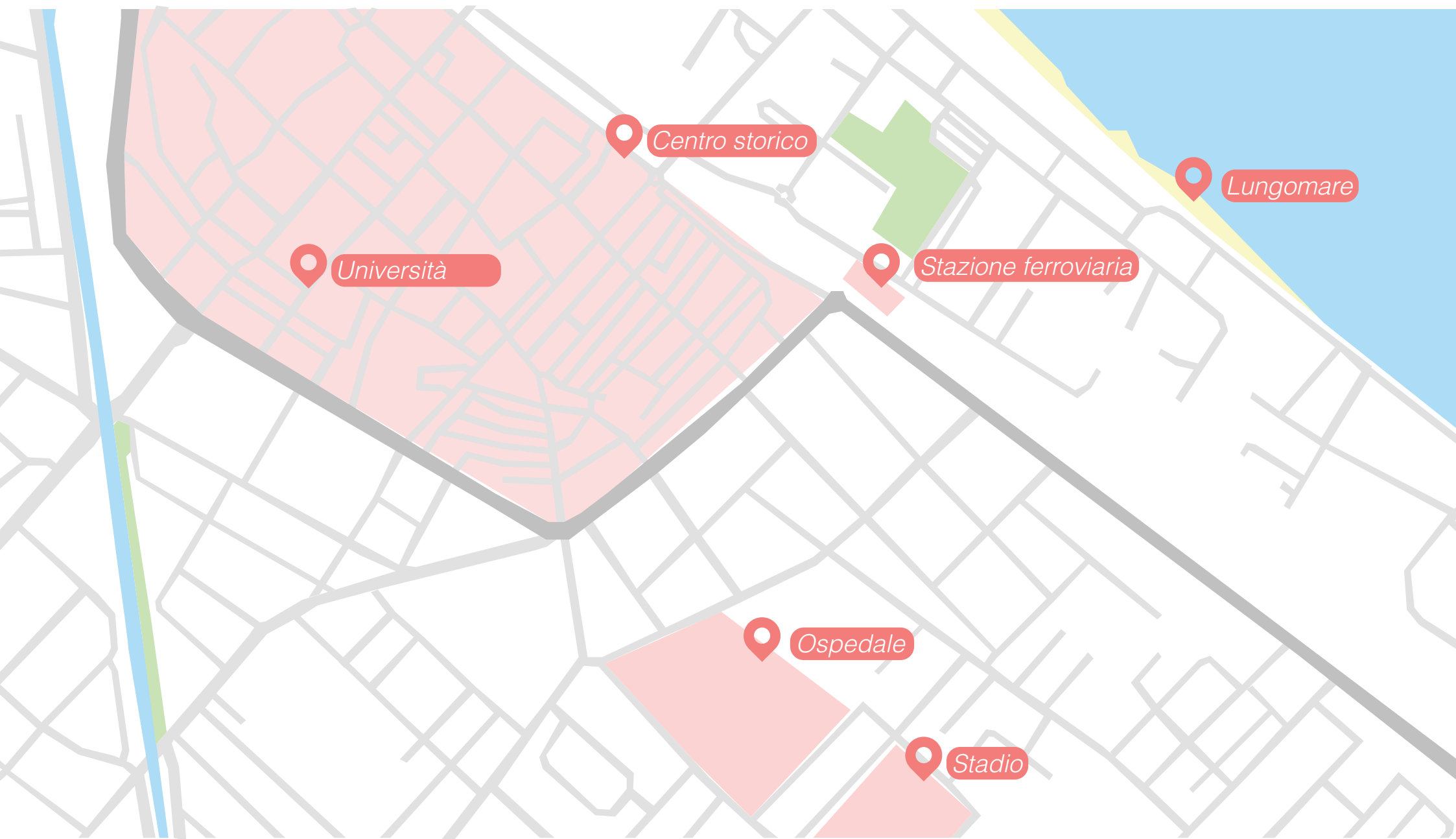
ACCOGLIENZA

SPENSIERATEZZA

INQUADRAMENTO



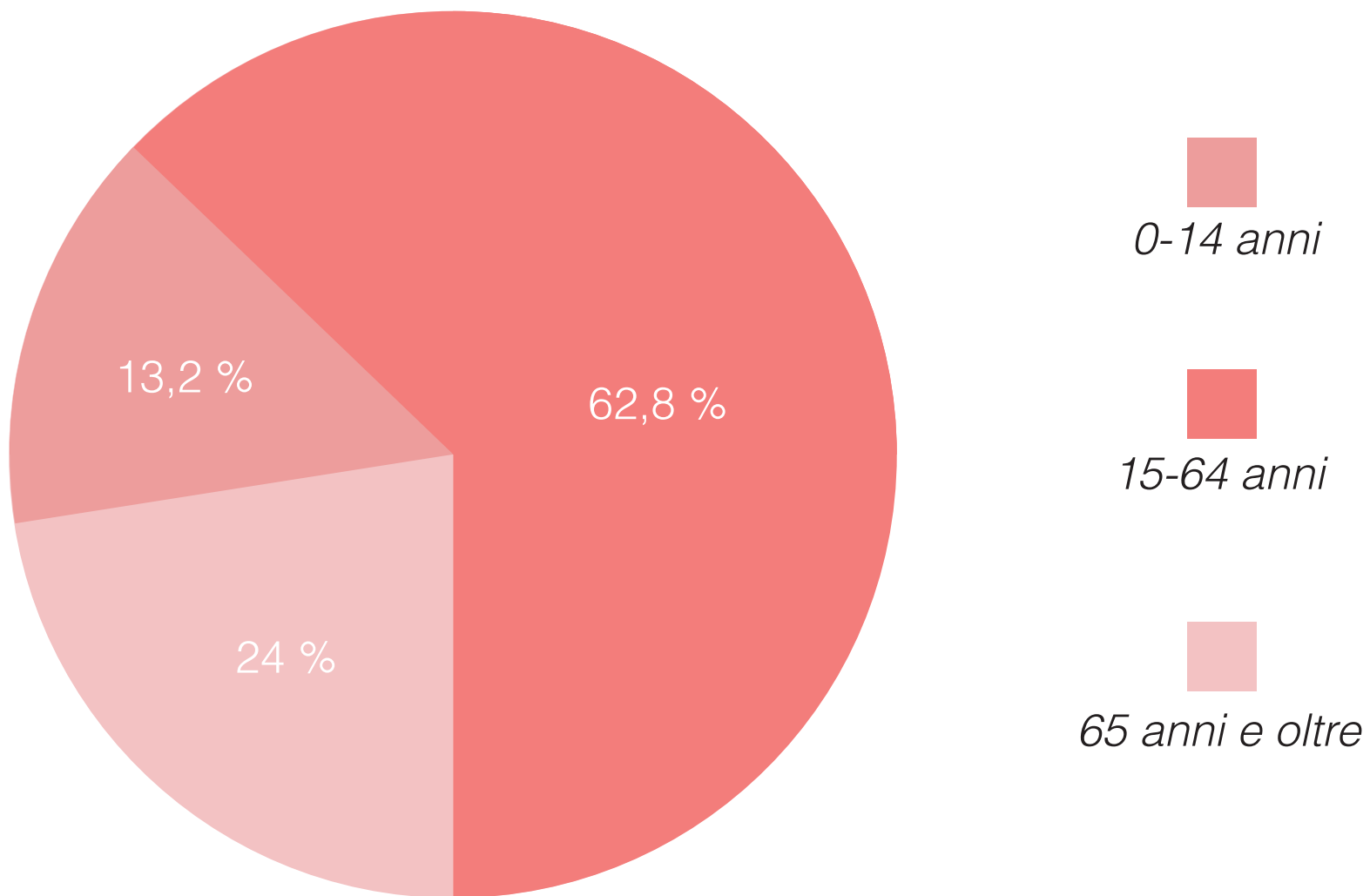
INQUADRAMENTO



INQUADRAMENTO



POPOLAZIONE FANO



COSA CREDI CHE MANCHI A FANO?

“Un posto in cui “*scappare*” per un po’ dal mio essere mamma”

Paola, 45 anni

“Un luogo *tranquillo* in cui posso prepararmi per gli esami universitari”

26 anni, Enrica

“Uno spazio che possa far *divertire* me e i miei amici senza dover cambiare città”

Matteo, 18 anni

“Un ambiente che mi accolga *piacevolmente*, senza però mettermi in soggezione”

60 anni, Gabriele

CONCEPT

L'idea è quella di portare una ventata di modernità in una città che cerca di stare al passo con i tempi ma che non ci riesce pienamente.

Uno spazio moderno al giorno d'oggi è, a mio parere, uno spazio che regala una pausa dalla freneticità della quotidianità, uno spazio che non pretende di essere nulla ma che è in grado di regalarti tutto quello di cui hai bisogno; al mattino una colazione in pieno relax, al pomeriggio una pausa studio con gli amici e alla sera il momento perfetto per condividere un drink e della buona musica di artisti emergenti.

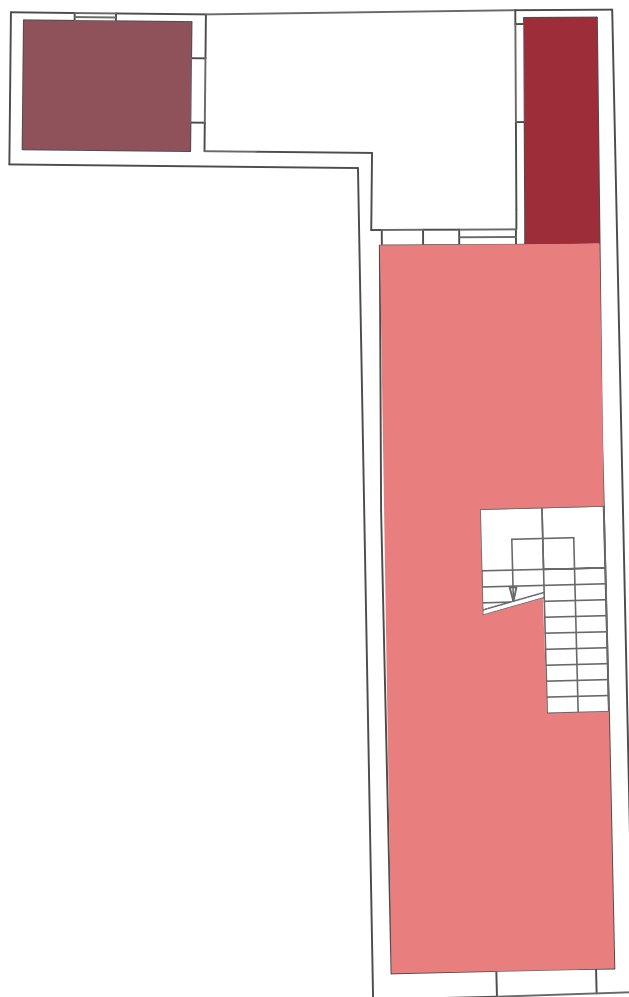


LAYOUT SPAZIALE

■ Ripostiglio ■ Guardaroba

■ Area eventi/bar

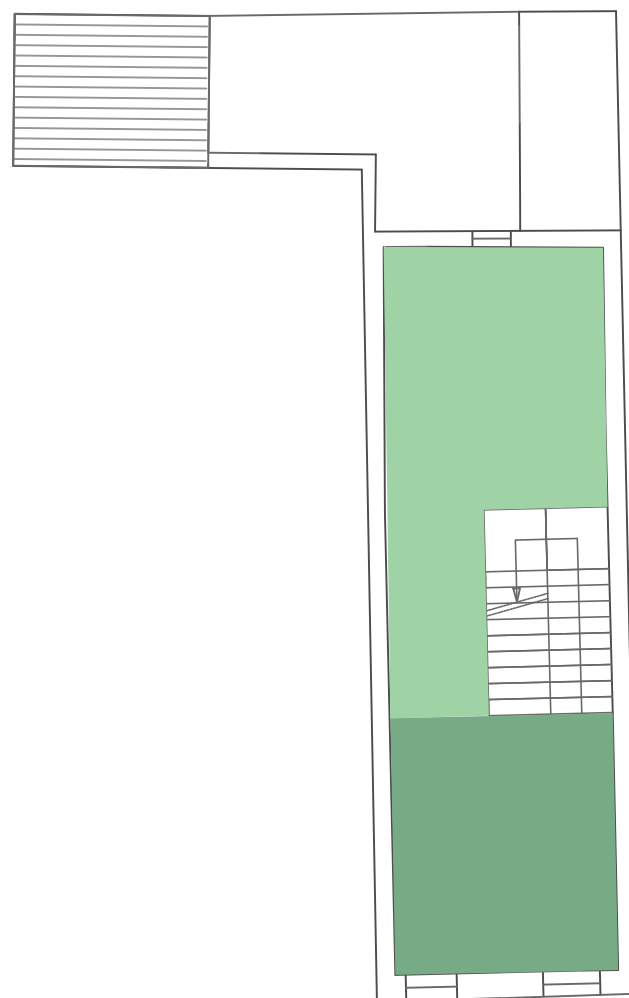
Piano terra



■ Spazio Co-Working

■ Zona caffetteria

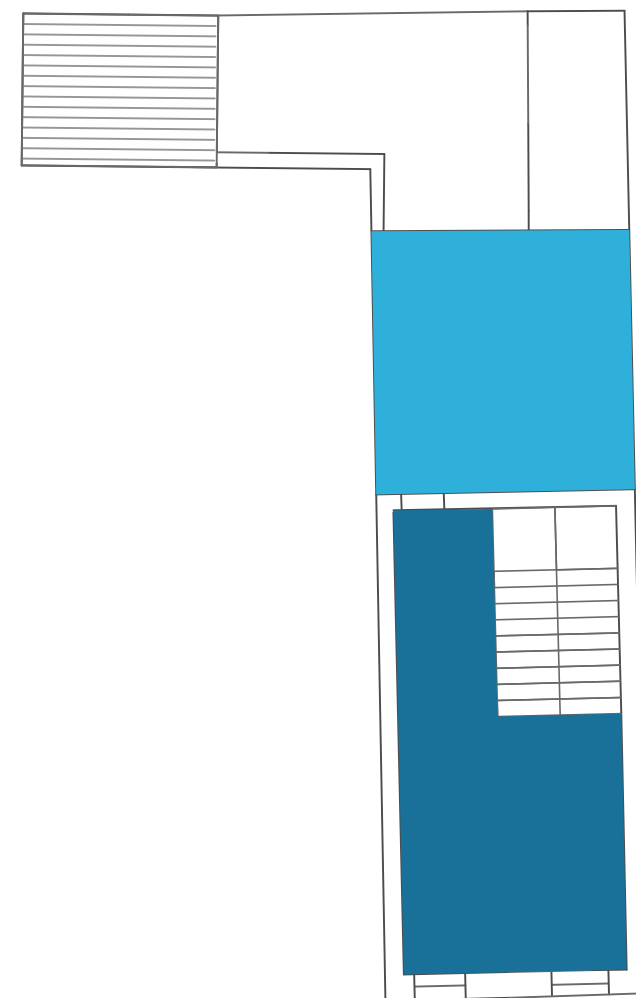
Piano primo



■ Terrazza

■ Area relax

Piano secondo



ATTIVITA'

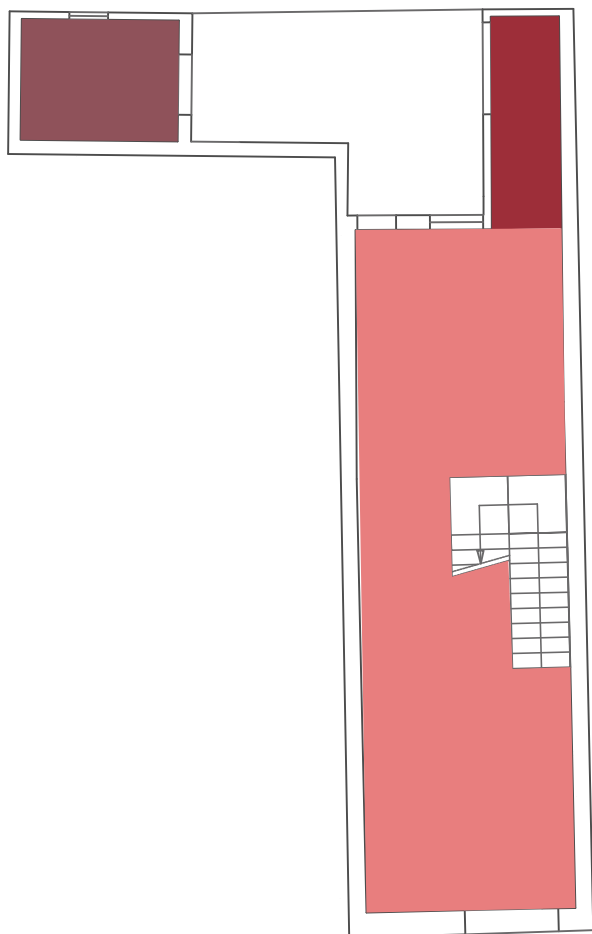
MATTINA

■ *Risveglio muscolare*

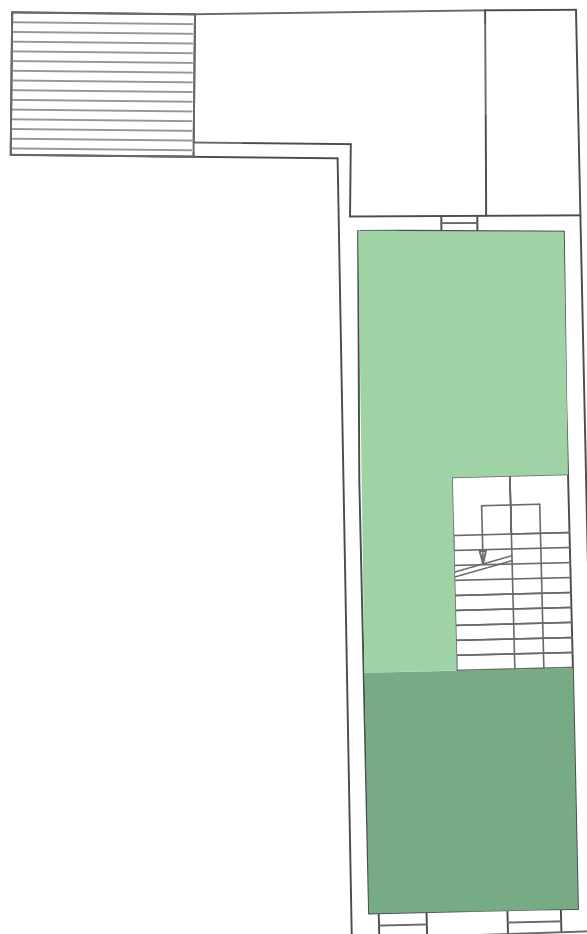
■ *Il brunch della Domenica*

■ *Lezione di manualità*

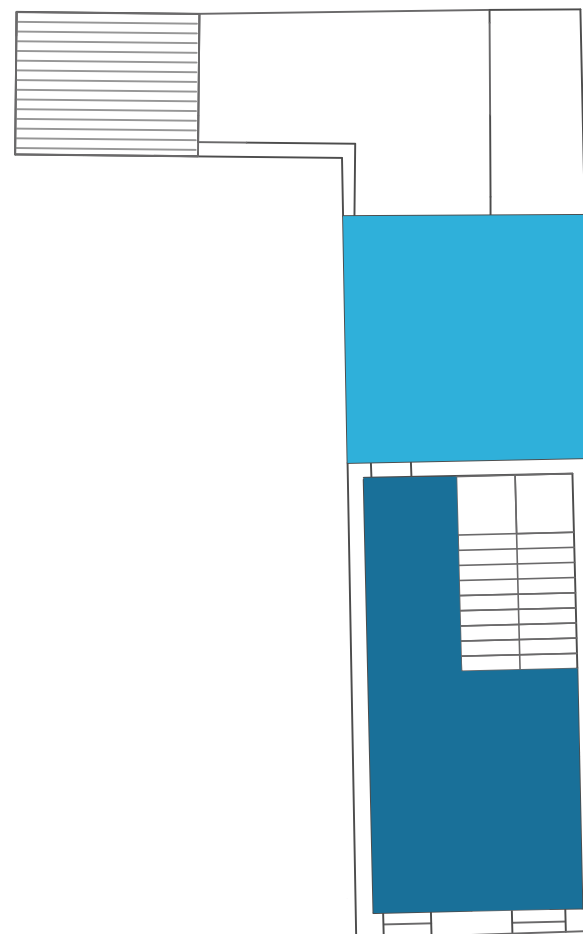
Piano terra



Piano primo



Piano secondo

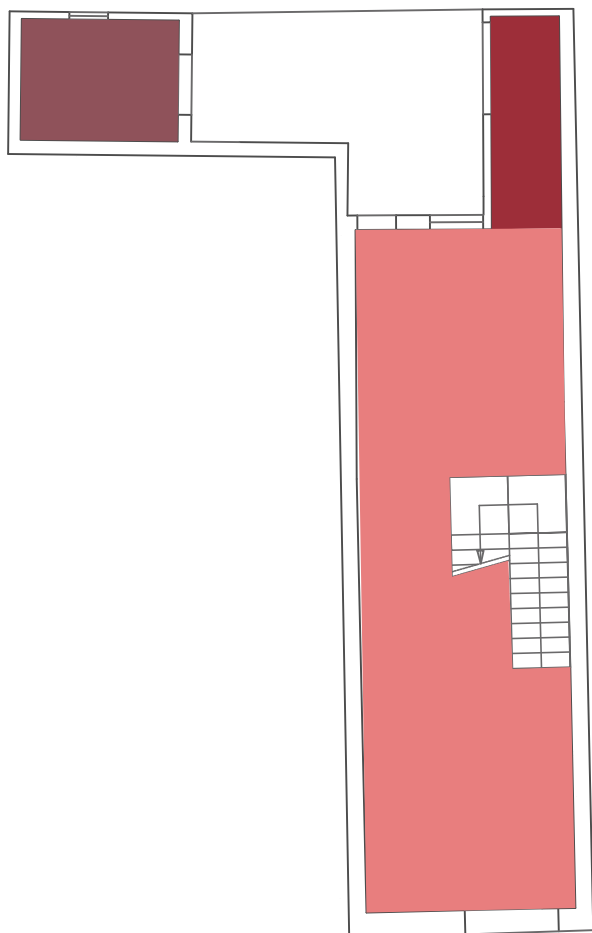


POMERIGGIO

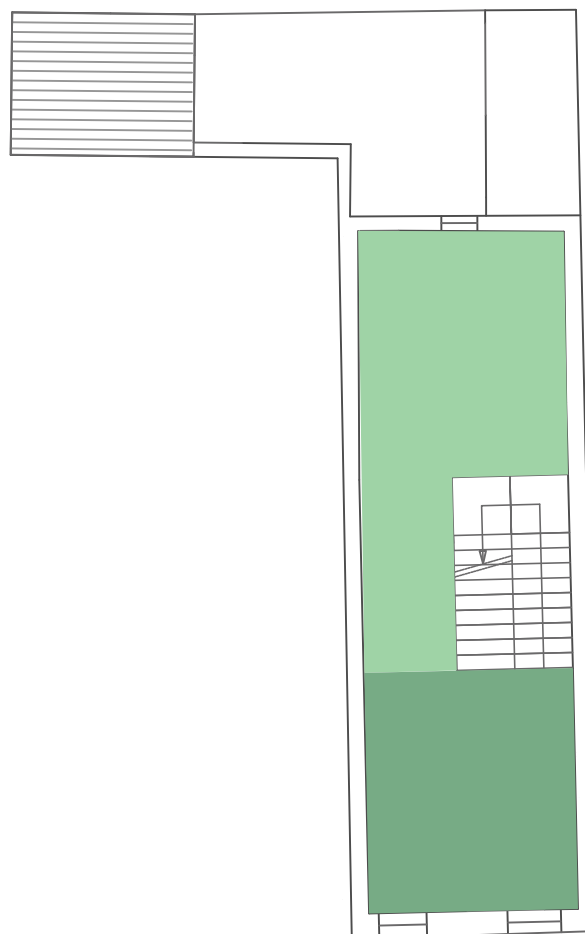
■ *“Ti insegno a studiare”*

■ *Lettura collettiva*

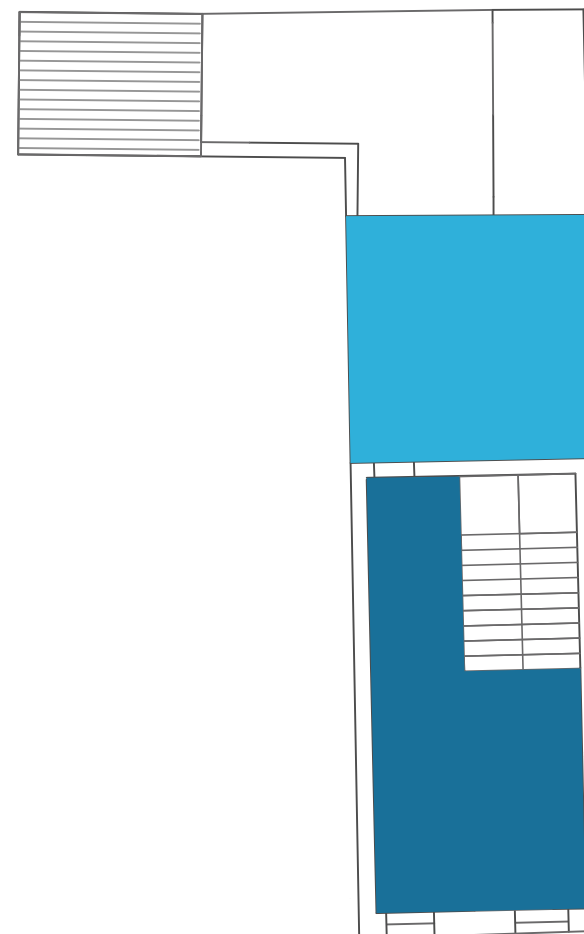
Piano terra



Piano primo



Piano secondo

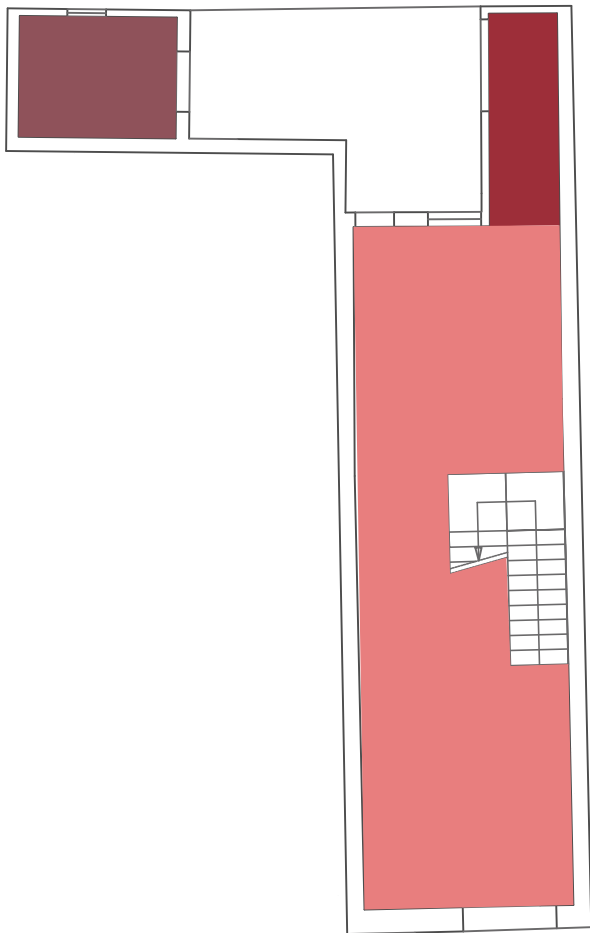


ATTIVITA'

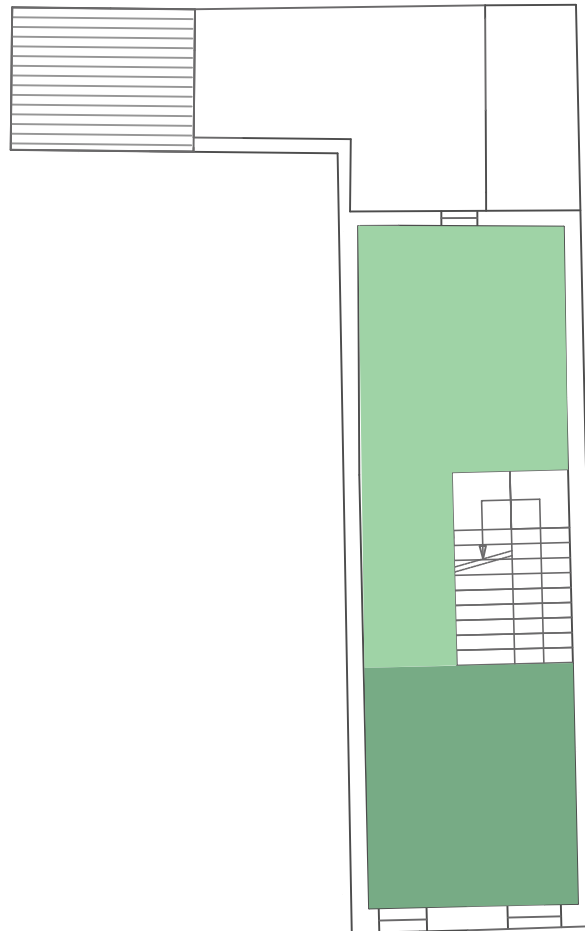
SERA

■ *Musica Live*

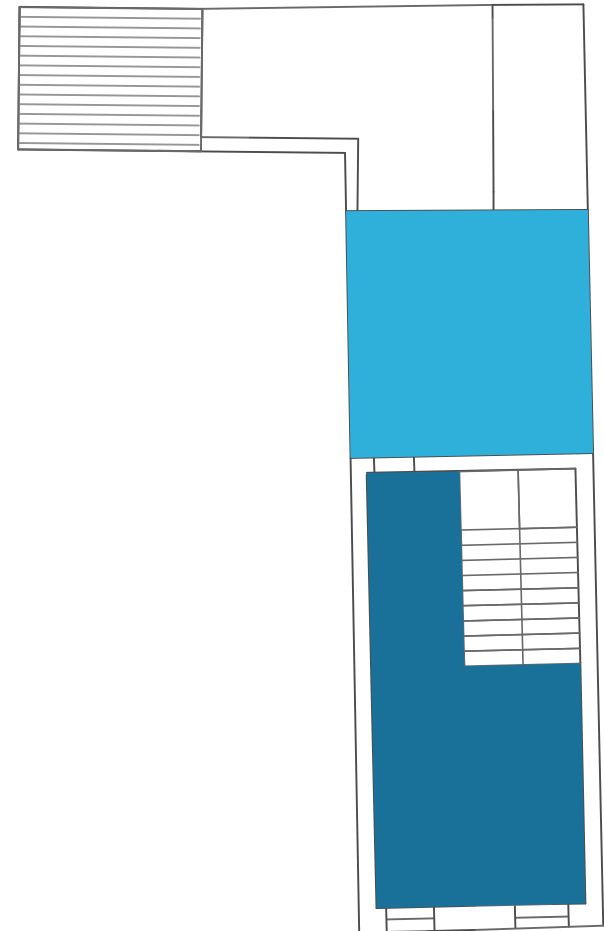
Piano terra



Piano primo



Piano secondo



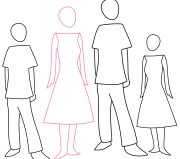
PERSONAS



PAOLA

ABOUT

età: 45
dimora: appartamento condominiale
professione: impiegata part time
situazione sentimentale: sposata con 2 figli



VALORI

famiglia	9
amici	7
beni materiali	2
salute	8
serenità	6
lavoro	4
popolarità	3
abitudini	5

GIORNATA TIPO

06:00 Si sveglia e si prepara

07:00 Sveglia i figli e fanno colazione

09:00 Inizia a lavorare

13:00 Esce da lavoro e pranza

15:00 Sistema casa

19:00 Prepara la cena

20:00 Cena e relax

00:00 Va a dormire

CERCA

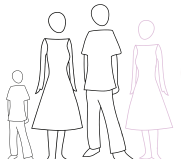
“Un posto in cui *scappare* per un po' dal mio essere mamma”



ENRICA

ABOUT

età: 26
dimora: appartamento
professione: studentessa
situazione sentimentale: fidanzata



VALORI

famiglia	8
amici	7
beni materiali	4
salute	6
serenità	5
lavoro	3
popolarità	4
abitudini	2

GIORNATA TIPO

07:00 Si sveglia e si prepara

09:00 Inizia la lezione universitaria

13:00 Pranzo e relax

16:00 Studia

20:00 Esce con gli amici

01:00 Va a dormire

CERCA

“Un luogo *tranquillo* in cui preparare gli esami universitari”

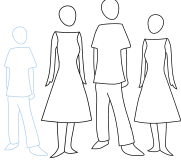
PERSONAS



MATTEO

ABOUT

età: 18
dimora: casa indipendente
professione: studente
situazione sentimentale: single



VALORI

famiglia	4
amici	5
beni materiali	4
salute	3
serenità	3
lavoro	2
popolarità	4
abitudini	3

GIORNATA TIPO

Sveglia e colazione 07:00
Esce da scuola e pranza 13:00
Fa i compiti 17:00
Esce con gli amici 22:00

08:00 Inizia scuola
15:00 Relax
20:00 Cena
00:30 Va a dormire

CERCA

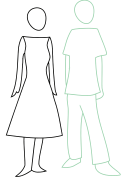
"Uno spazio che possa far *divertire* me e i miei amici senza dover cambiare città"



GABRIELE

ABOUT

età: 65
dimora: appartamento
professione: pensionato
situazione sentimentale: sposato



VALORI

famiglia	5
amici	4
beni materiali	2
salute	4
serenità	4
lavoro	1
popolarità	1
abitudini	2

GIORNATA TIPO

Si sveglia e fa colazione 07:00
Pranzo 12:00
Va a dormire 23:00

09:00 Esce in bicicletta
15:00 Riposa
19:00 Cena

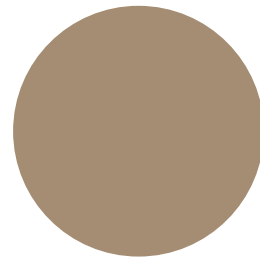
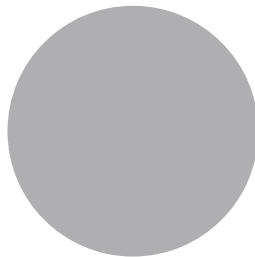
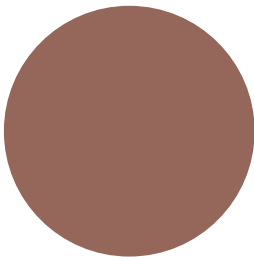
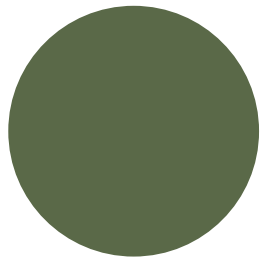
CERCA

"Un ambiente che mi accolga *piacevolmente*, senza però mettermi in soggezione"

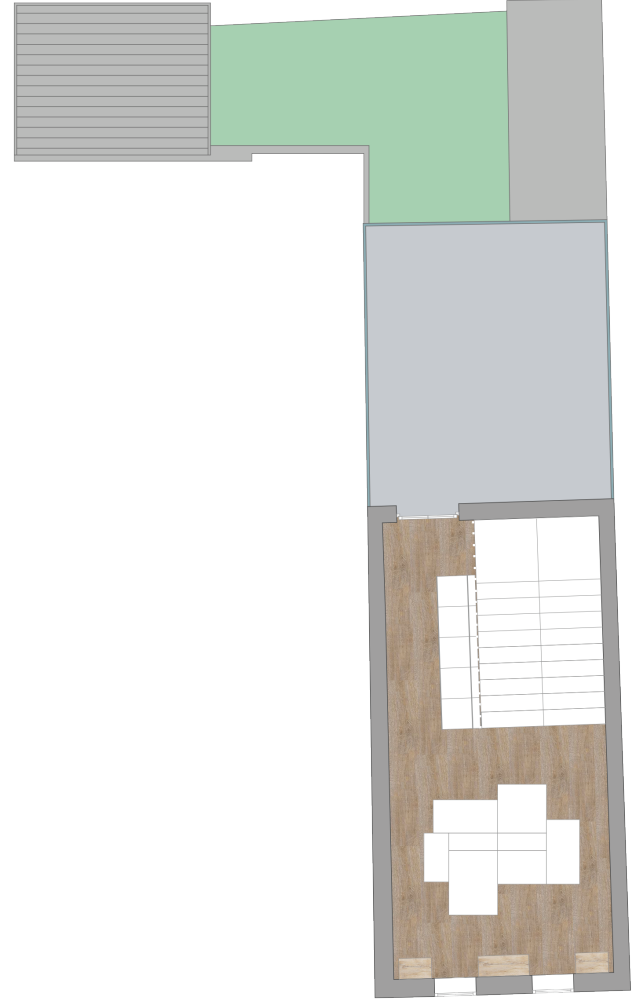
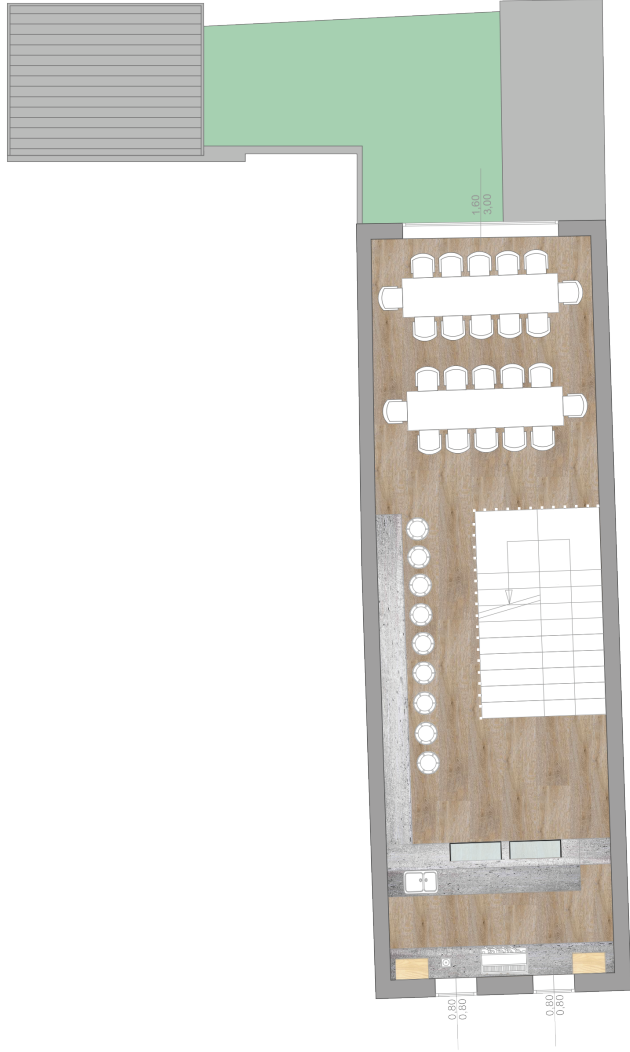
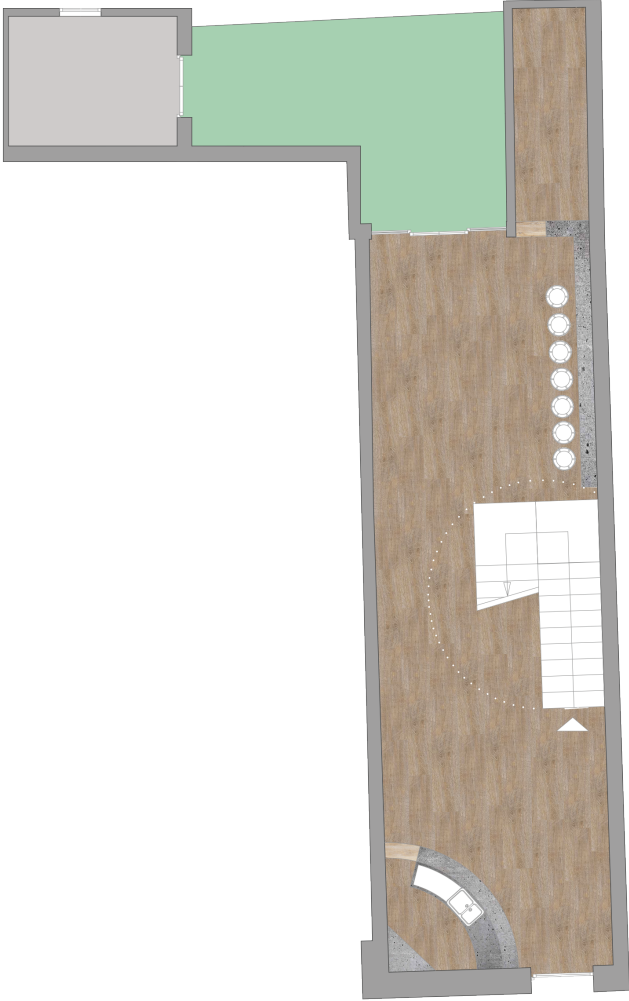


MOODBOARD

FREEASY



PIANTE MATERICHE



SEZIONE MATERICA

