

# 1\_SCUOLE DEL XXI SECOLO

## Innovative Learning Environments

### APPROCCIO DIDATTICO & SPAZI DI APPRENDIMENTO



Le esigenze dello studente e del sistema educativo sono in **rapida evoluzione**

Necessità di cambiamento



Lo spazio di apprendimento deve **cambiare** le proprie caratteristiche e la sua conformazione

### CAMBIAMENTO IN FASI

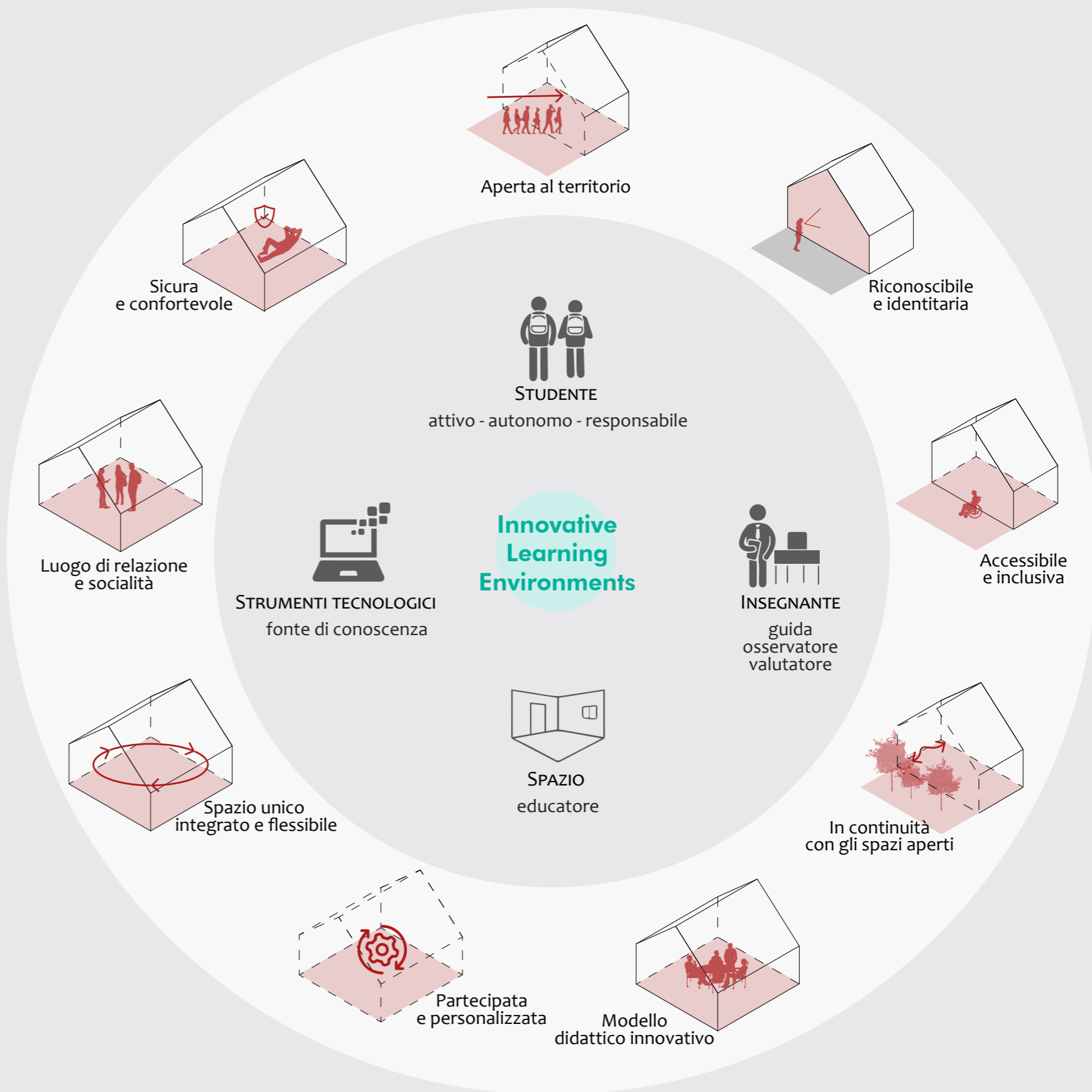


Modello didattico  
Trasmissivo - Standardizzato

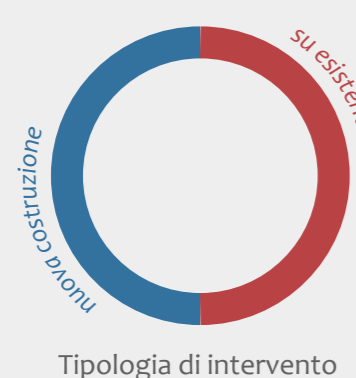


Modello didattico  
Partecipativo - Diversificato

Processo di cambiamento

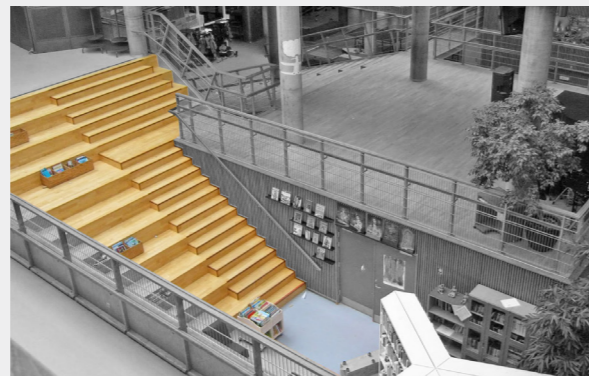


## Uno sguardo sul panorama internazionale...



Tipologia di intervento

### AGORÀ E SPAZI PER LA COLLETTIVITÀ



1. Hellerup Skole  
Copenaghen, Denmark, 2003  
Nuova Costruzione

### SPAZI PER DOCENTI



2. Orestad College  
Copenaghen, Denmark, 2007  
Nuova costruzione

### PARETI ATTEZZATE



3. DSSI Elementary School Renovation  
Seoul, South Korea, 2016  
su Esistente

### SPAZI FLESSIBILI



4. Loggia Ledina Grammar School  
Ljubljana, Slovenia, 2014  
su Esistente

### ARREDO INTEGRATO



5. Vittra Sodermalm  
Stockholm, Sweden, 2012  
su Esistente

### GRAFICA E COLORI



6. The New Ergolding Secondary School  
Ergolding, Germany, 2013  
Nuova costruzione

### MATERIALI RIGIDI E MORBIDI



7. Thomas's London Day School  
Londra, Inghilterra, 2014  
su Esistente

### SPAZI DI CONNETTIVO COME SPAZI DI RELAZIONE



8. I.C. Mattarella  
Modena, Italia  
Nuova costruzione

### SPAZI PER ATTIVITÀ DIVERSIFICATE



9. Sainte-Anne Academy  
Montréal, Canada, 2015-2016  
su Esistente

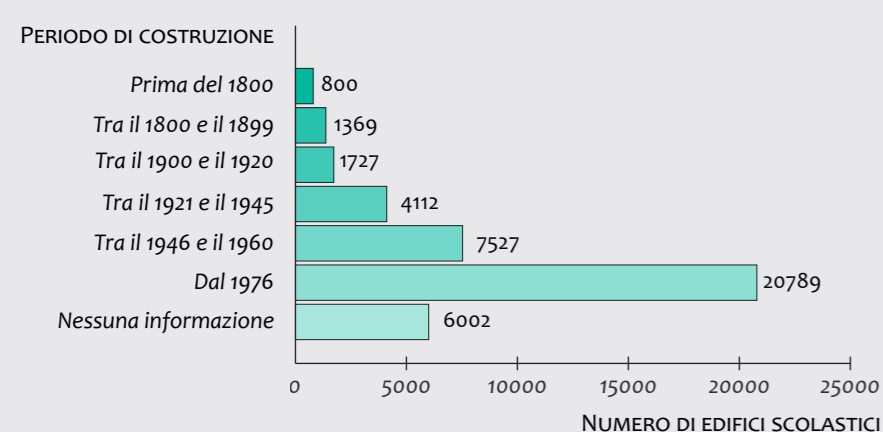
### SPAZI ESTERNI COME LUOGHI DI APPRENDIMENTO



10. Hokksund Middle School  
Hokksund, Norvegia, 2012  
Nuova costruzione

## Un caso comune in Italia

### EDILIZIA SCOLASTICA IN ITALIA



- 1859 Legge Casati**  
Nascita del sistema scolastico statale  
Introduzione dell'obbligo scolastico
- 1877 Legge Coppino**  
Obbligo scolastico di 3 anni.
- 1888 Istruzioni tecnico - igieniche intono alla compilazione dei progetti di costruzione dei nuovi edifici scolastici**  
Gli edifici scolastici diventano una tipologia edilizia normata a livello nazionale
- 1904 Legge Orlando**  
Obbligo scolastico fino al 12 anno di età
- 1905 Inizio costruzione fabbricato a uso scuole elementari**
- 1911 Legge Dandeo-Credaro**  
Istituzione della scuola elementare statale
- 1923 Riforma Gentile**  
Obbligo scolastico fino al 14 anno di età, esteso a ciechi e sordomuti
- 1923 Norme per la compilazione di progetti di edifici scolastici**
- 1939 Carta della Scuola**  
Direttive sulla posizione della scuola nello Stato fascista
- 1940 Norme per la compilazione dei progetti degli edifici delle scuole elementari e prelementari**
- 1948 Costituzione della Repubblica Italiana**  
Affermazione dell'obbligo scolastico gratuito
- 1952 Istituzione del Centro Studi per l'edilizia scolastica**  
Obiettivo di individuare criteri di costruzione degli edifici scolastici e della "ricerca di uno spazio idoneo psicologicamente, oltre che funzionalmente, allo svolgersi dei problemi educativi"
- 1962 Istituzione della scuola media**
- 1975 Norme tecniche per la costruzione di edifici scolastici**
- 1996 Istituzione dell'Anagrafe Nazionale per l'Edilizia Scolastica**
- 2013 Linee guida MIUR**

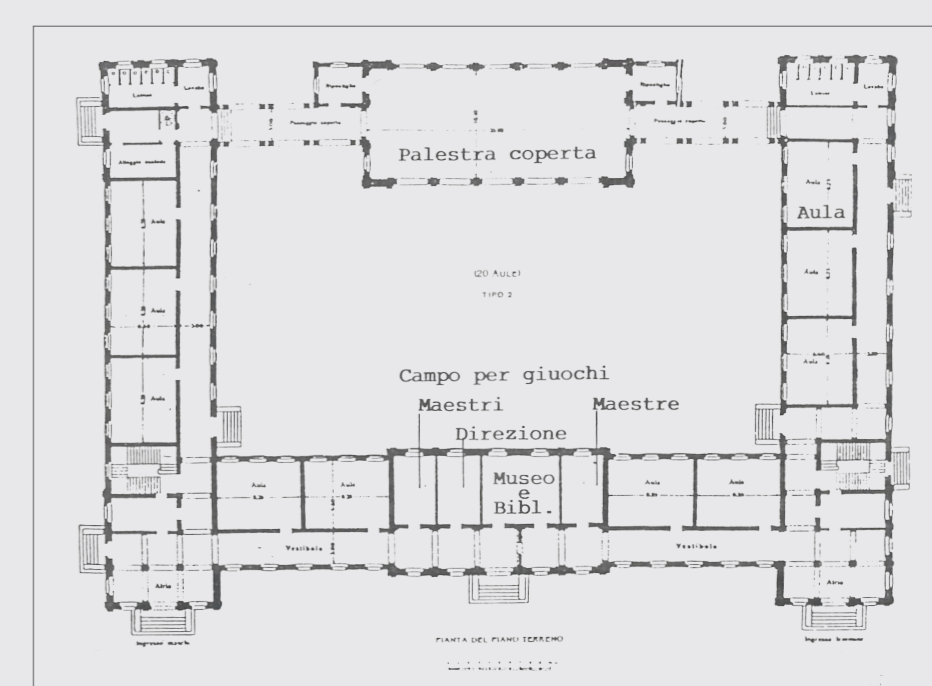
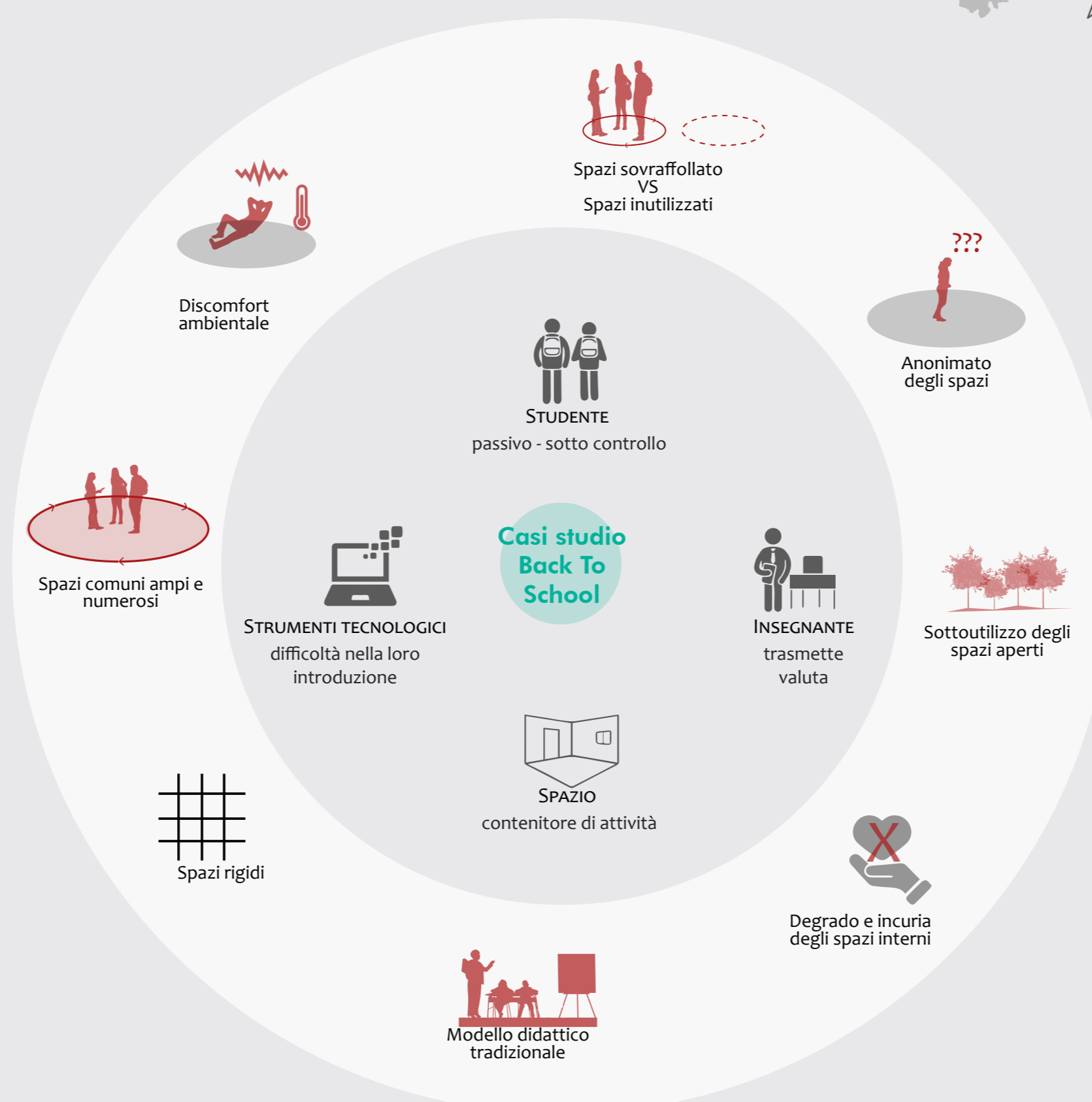
### CASO STUDIO LOCALE

#### Ricerca Back To School

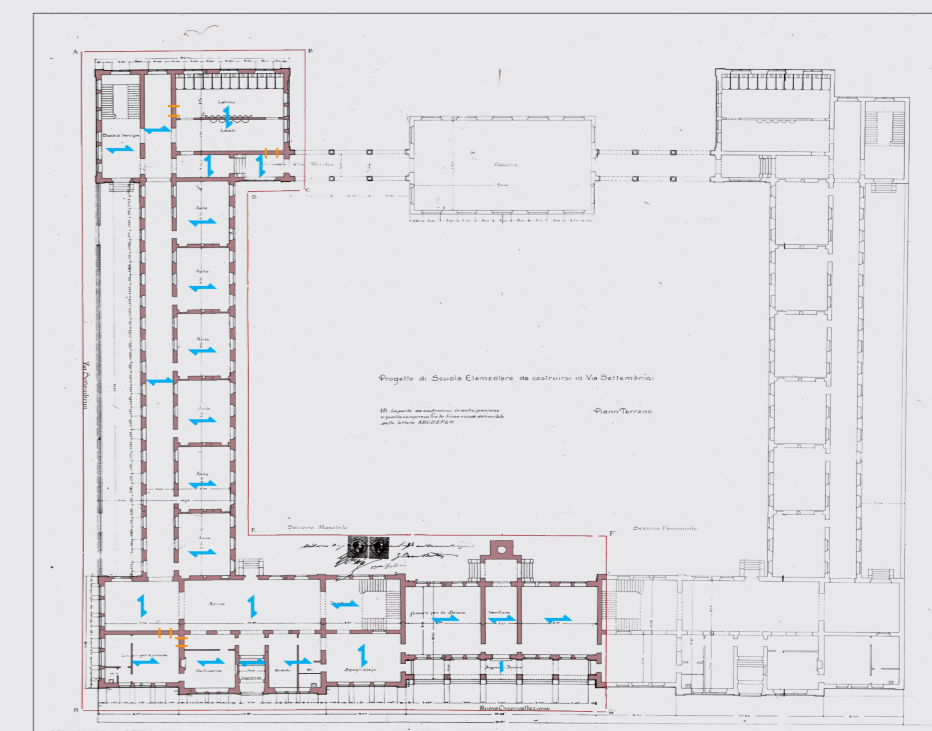
Il programma "Back To School" è stato finanziato dal dipartimento di Architettura e Studi Urbani del Politecnico di Milano, attraverso il bando FARB DASTU 2015. L'obiettivo del programma era quello di ricostruire un quadro aggiornato sulle principali criticità delle infrastrutture scolastiche e sulle esigenze delle comunità scolastiche rispetto sia agli obiettivi d'uso attuali che a prospettive di rinnovamento.

5 Scuole secondarie di primo grado della provincia di Milano

1. Scuola media Ciresola, I.C. Ciresola, Milano
2. Scuola media Forlanini, I.C. Rovani, Sesto San Giovanni
3. Scuola media B. Cairoli, I.C. Scarpa, Milano
4. Scuola media Milano2, I.C. Sabin, Segrate
5. Scuola media -Redecesio, I.C. Sabin, Segrate



EDIFICIO SCOLASTICO TIPO DI 20 PIANI  
Corradini C., Relazione sulla Istruzione Primaria e Popolare in Italia [primo decennio XXSecolo] in Mugnai M., Il progetto della scuola in Italia, III dall'Unità all'avvento del fascismo, 1984



I.C. CIRESOLA  
Progetto di scuola elementare da costruirsi in via Settembrini  
Cittadella degli Archivi di Milano [1935\_1904-1907 - Finanze fasc. 2.]  
Rielaborazione planimetria 1904



I.C. CIRESOLA  
Scuole di viale Brianza angolo via Settembrini - Fonte  
Cittadella degli Archivi di Milano [1935\_1919-1934 - Finanze fasc. 1.]

