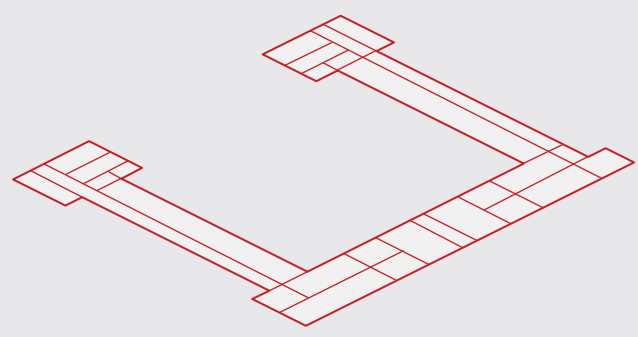


3_L'ESISTENTE

Spazi dell'edificio scolastico

STRUTTURA



Edificio realizzato con murature portanti in mattone. Modello costruttivo standardizzato.

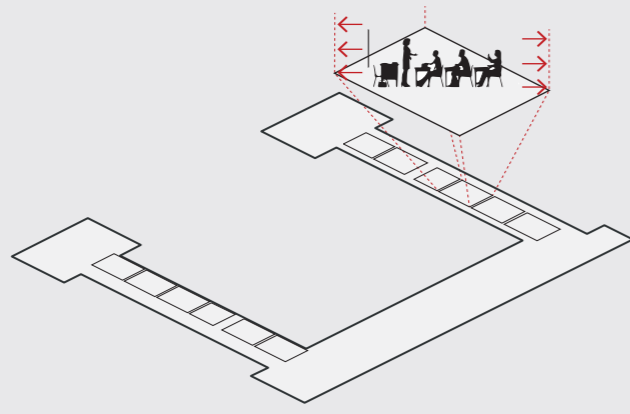


Corridoio, piano terreno via Venini



Corridoio, piano interrato via Venini

AULA CLASSE



Aula classe sovraffollata da studenti e materiale didattico.

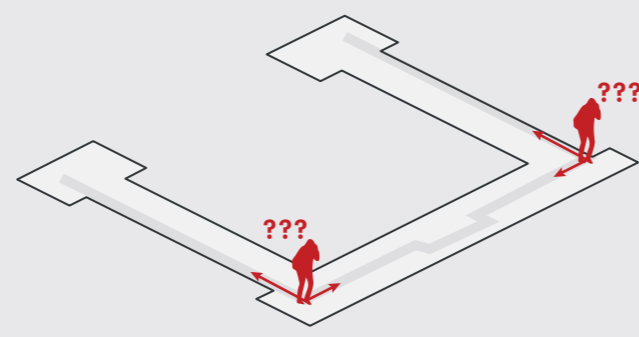


Materiale degli studenti nell'aula



Aula scuola media

SPAZI COMUNI



Mancanza di cura degli allestimenti degli spazi comuni. L'anonimato degli spazi comuni causa difficoltà di orientamento.

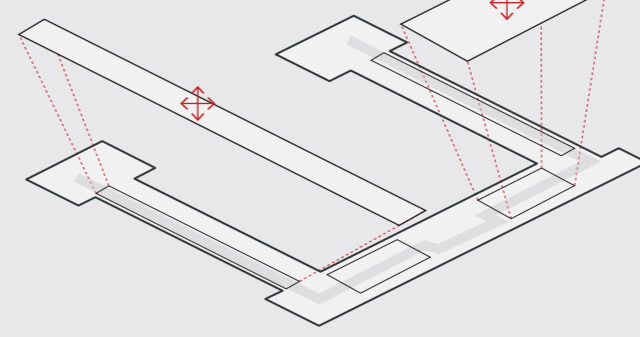


Spazio prescuola, piano terreno viale Brianza



Aula psicomotricità, piano terreno viale Brianza

SPAZI DI CONNETTIVO



Spazi di connettivo ampi e inutilizzati.

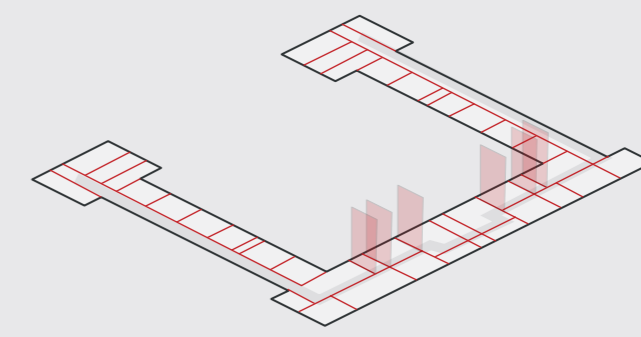


Corridoio, piano secondo via Beroldo



Atrio, piano secondo via Venini

SPAZI COMPARTIMENTATI



Divisione degli spazi interni. Scarsa permeabilità degli ambienti dovuta dall'assenza di continuità visiva.

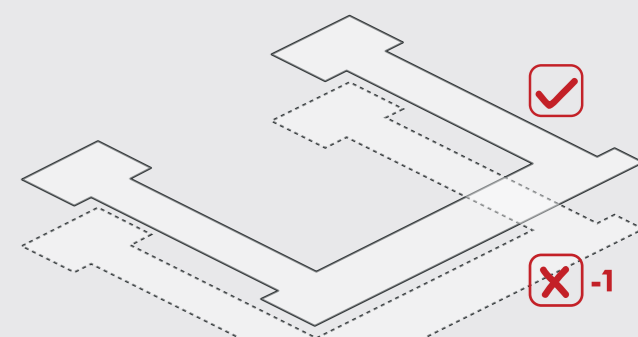


Corridoio, secondo piano viale Brianza



Spazio filtro, piano terreno viale Brianza

MANUTENZIONE



Buono stato di manutenzione degli spazi esterni e degli spazi utilizzati dalla scuola. Necessità di manutenzione degli spazi del piano interrato.



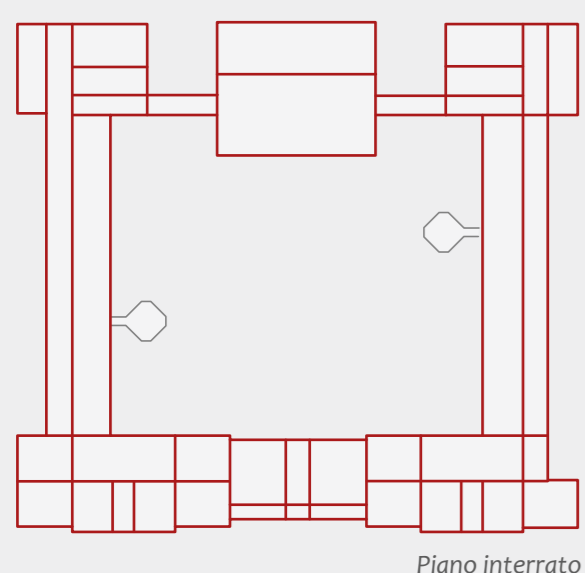
Teatro



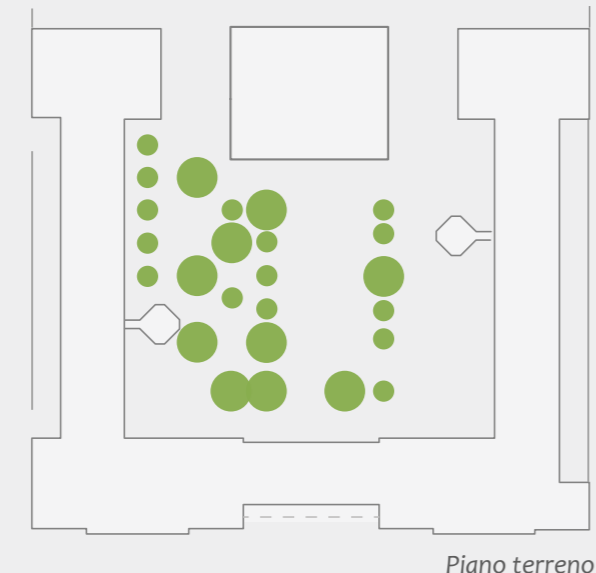
Spazi deposito, piano interrato via Venini

Vincoli da rispettare

ELEMENTI STRUTTURALI - VEGETAZIONE ESISTENTE

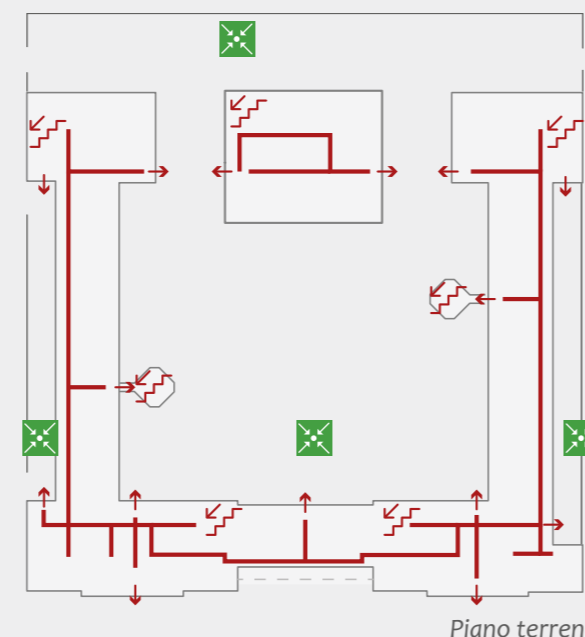


Murature portanti Piano interrato

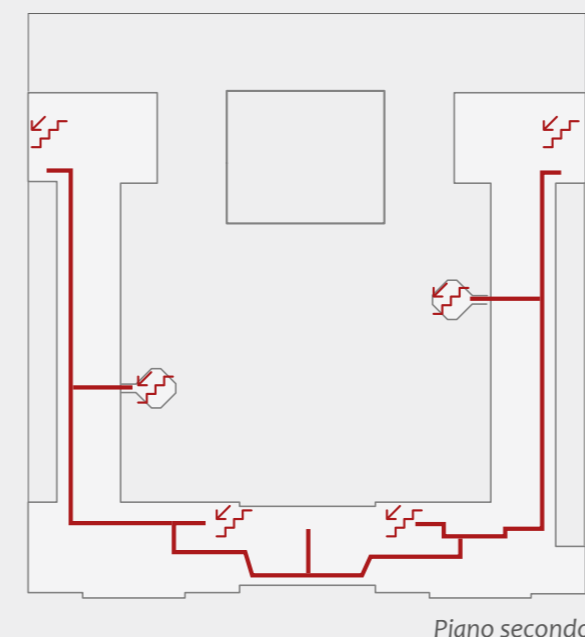


Alberi esistenti Piano terreno

VIE DI FUGA - POSTI DI RADUNO



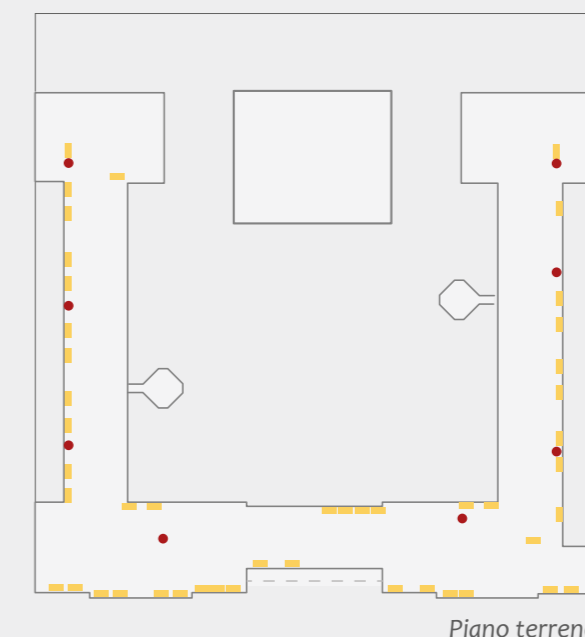
Piano terreno



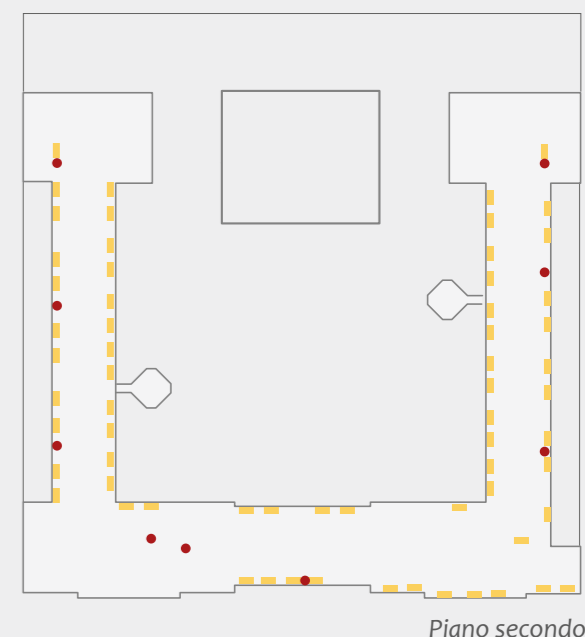
Piano secondo

Posto di ritrovo Uscita d'emergenza Via di fuga orizzontale Via di fuga verticale

ELEMENTI IMPIANTO DI RISCALDAMENTO - ELEMENTI SISTEMA ANTINCENDIO

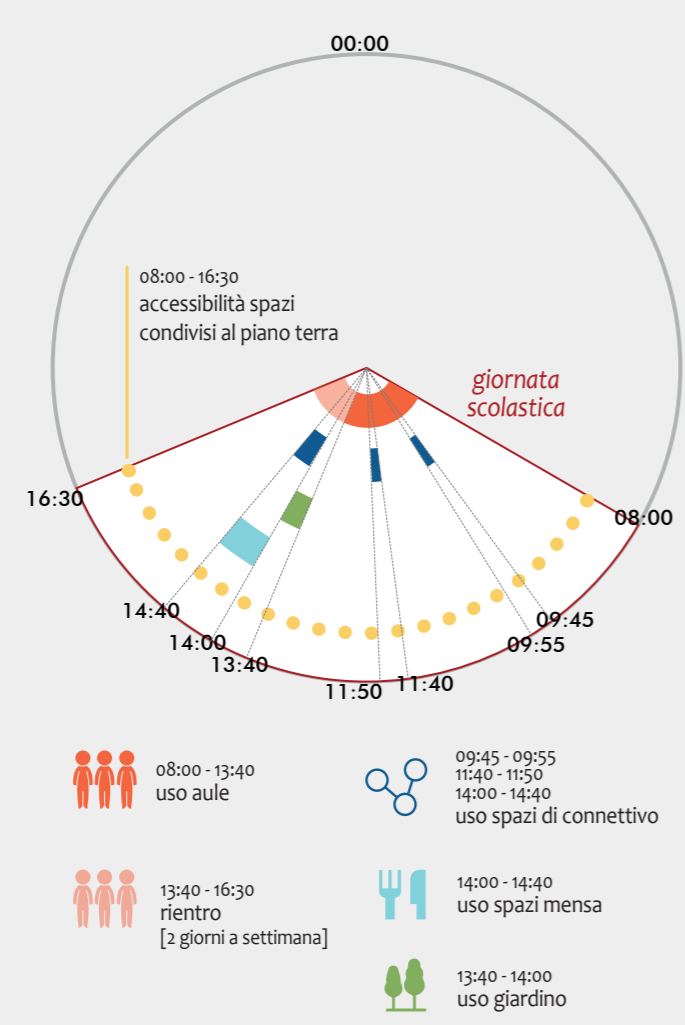
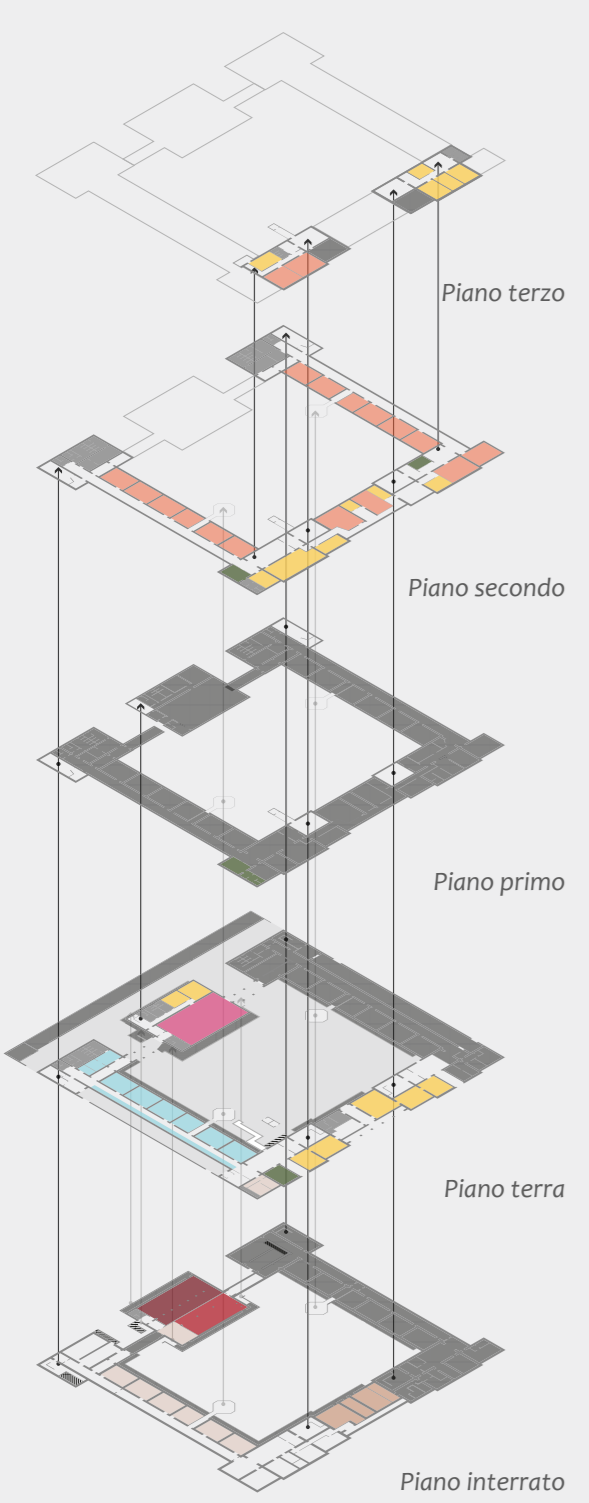


Piano terreno



Piano secondo

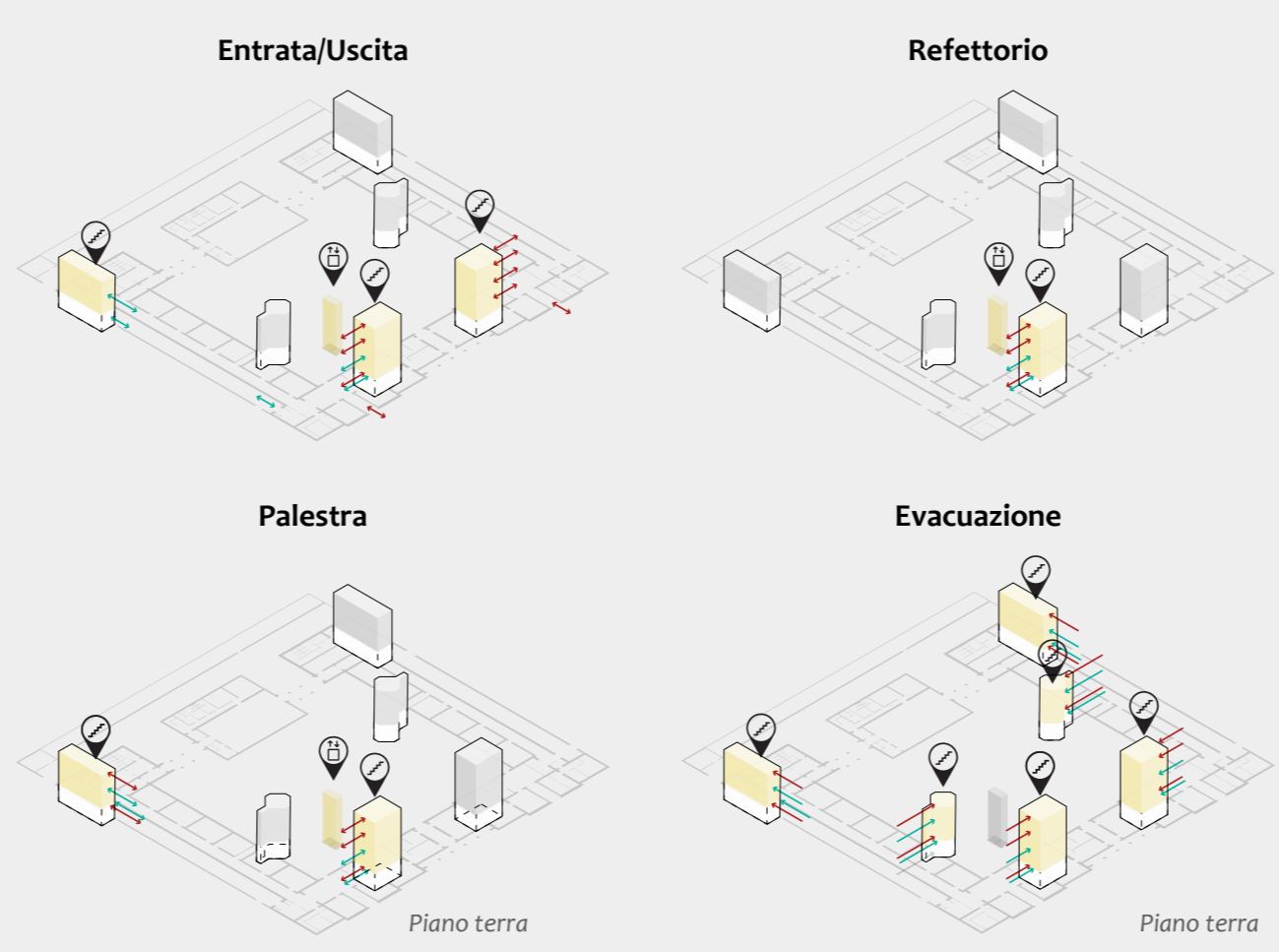
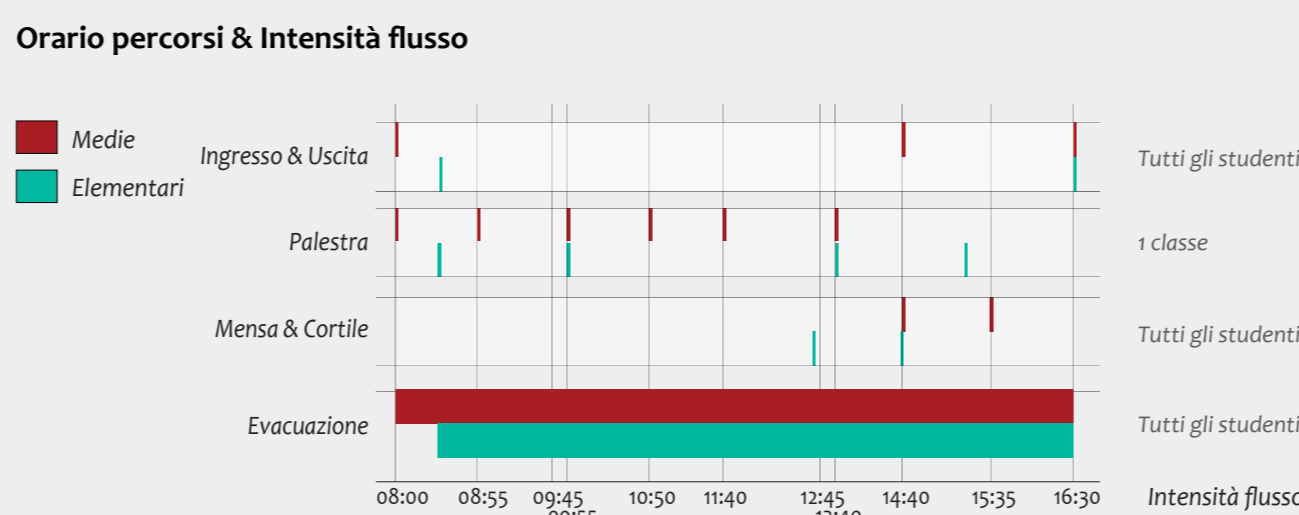
LAYOUT FUNZIONALE E UTILIZZO DEGLI SPAZI



- Legenda layout funzionale
- Aule classe
 - Aule speciali/laboratori
 - Spazi amministrativi
 - Palestra
 - Teatro
 - Auditorium
 - Refettorio
 - Servizi igienici
 - Depositi
 - Locali tecnici
 - Spazi aperti
 - Spazi non di pertinenza della scuola media

Modi d'uso

PERCORSI



ANALISI COMPORTAMENTALE

Spazi di connettivo
Intervallo del mattino [09:45/55 - 11:40/50]

- uso informale dello spazio
- mancanza di attrezzature
- Modi d'uso
 - Coda alla macchinette
 - Gruppi sotto alla scala
 - Gruppi seduti sulla scala
 - Gruppi vicino alle finestre
 - Uso del tavolo con sedute
 - Gruppi davanti o all'interno dell'aula
 - Perseguimento del corridoio
 - Gruppi alla fine del corridoio
 - Docenti

Cortile
Pausa mensa [14:00/40]

- mancanza di attrezzature e spazi per docenti
- Modi d'uso
 - Gioco che occupa tutto lo spazio del cortile
 - Gioco in corrispondenza dei canestri
 - Gruppi seduti e in piedi in corrispondenza delle panchine
 - Gruppi in piedi sparse per il cortile
 - Gruppi seduti e in piedi in corrispondenza di scale e gradini
 - Gruppi seduti e in piedi in corrispondenza dei tavoli
 - Docenti

Users' voices

Spazi aula sovraffollati

Inserire attrezzature per riporre oggetti personali

Usare il cortile per lezioni all'aperto, per attività sportive e ricreative

Spazi extra aula e spazi docenti inadeguati allo svolgimento delle attività

difficoltà a immaginare nuovi modelli educativi in ambienti scolastici rigidi - Docenti -

Uscire dall'aula per lo svolgimento di attività didattiche e ricreative

Inserire spazi e attrezzature per lavori di gruppo, studio individuale, spazio relax

Trasformare gli spazi inutilizzati in qualcosa di diverso e interessante

Usare colori, lavori artistici e elementi di grafica per caratterizzare gli ambienti

Utilizzare gli spazi della scuola dopo l'orario scolastico

Processo di rinnovamento partendo dagli spazi a margine dell'aula