

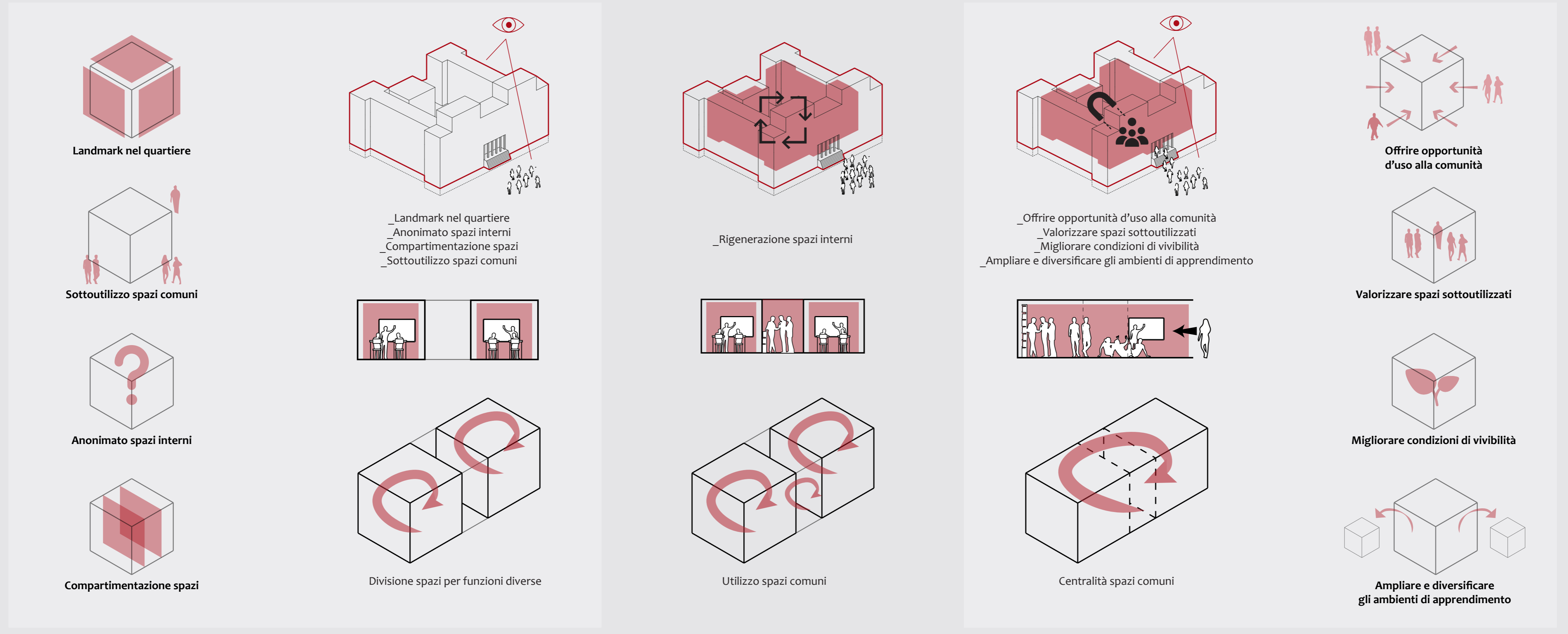
4_CONCEPT DI PROGETTO

Processo progettuale

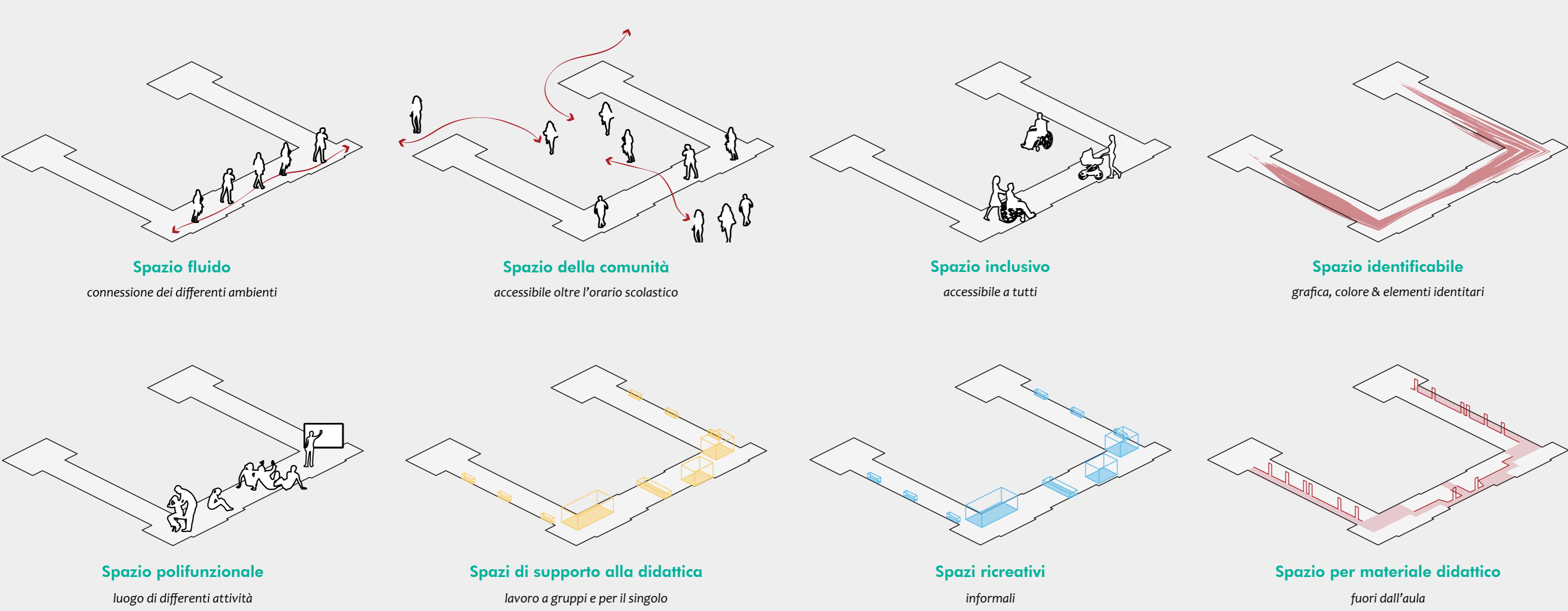
STATO ATTUALE

PROCESSO PARTECIPATO

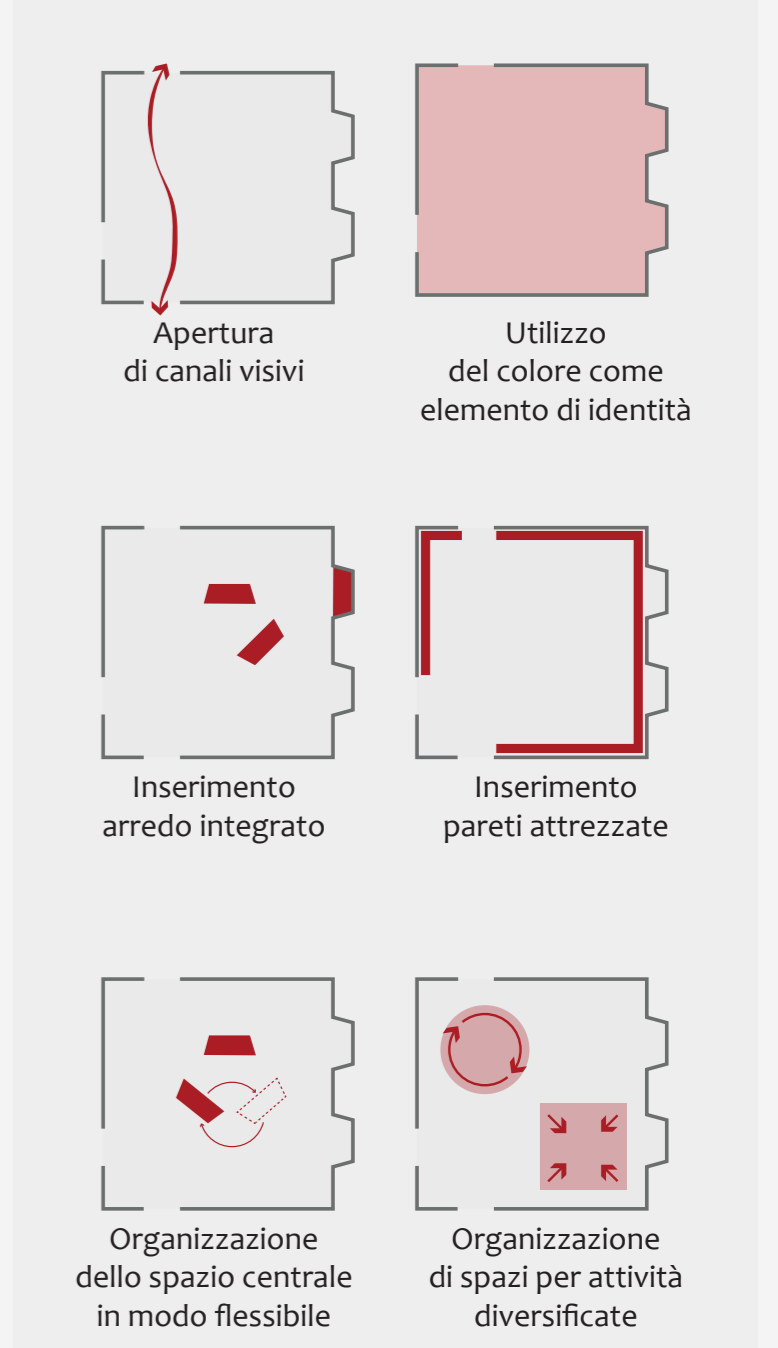
OBIETTIVI



Linee guida



Atteggiamenti progettuali



Processo in fasi

DIVISIONE IN FASI

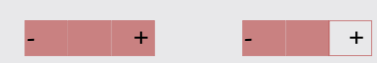
Il processo di generazione degli spazi della scuola è stato suddiviso in tre fasi, le quali non si escludono a vicenda ne si susseguono cronologicamente.

FATTIBILITÀ E PRIORITÀ

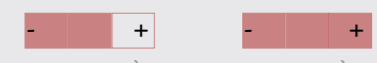
FATTIBILITÀ
Vincoli previsti dal contesto della scuola: economico, tecnico, organizzativo, sociale

PRIORITÀ
Esigenze espresse dagli utenti.
Volontà di cambiamento in una visione di innovazione degli ambienti di apprendimento.

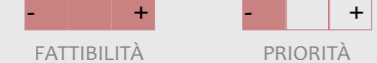
Spazi di connettivo VS Ambienti integrati



Sottoutilizzo VS Nuove opportunità



Spazio chiuso VS Scuola aperta



INDIPENDENZA DELLE FASI



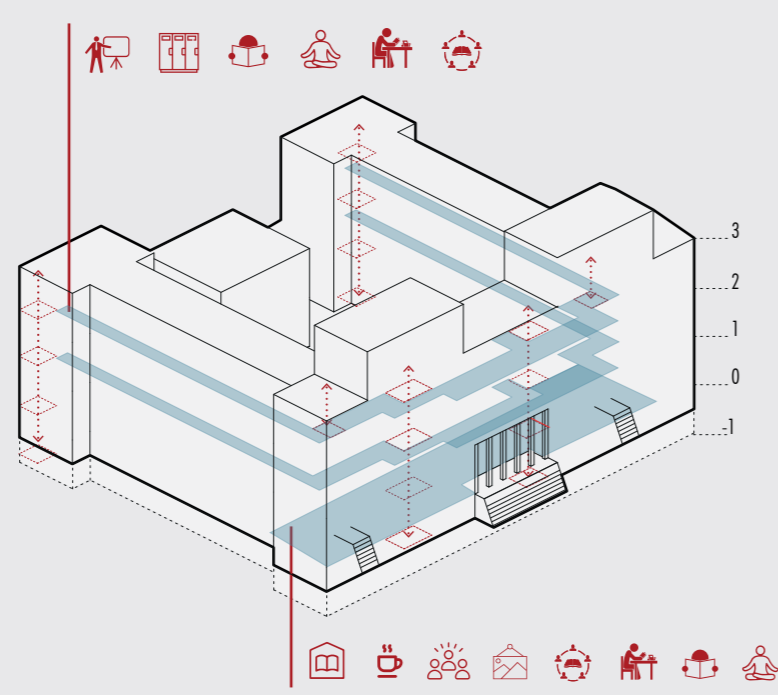
SOVRAPPONIBILITÀ
Le tre fasi sono complementari l'una all'altra: la realizzazione di una non ostacola l'attuazione di un'altra.



INTERSCAMBIABILITÀ
Le tre fasi possono essere attuate in qualsiasi ordine.



Spazi a margine vs Ambienti integrati

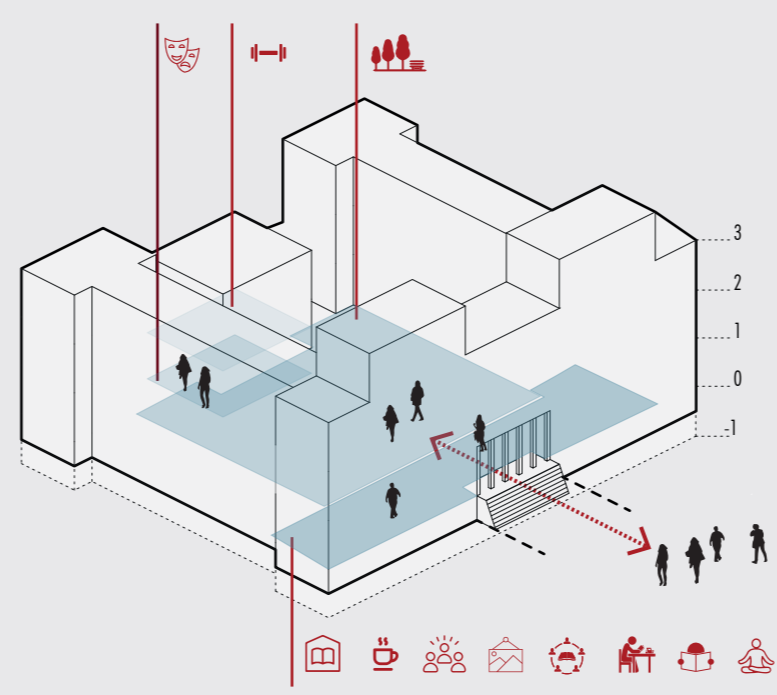


SPAZI A MARGINE
_Inutilizzo degli spazi del piano terreno
_Spazi di connettivo attualmente usati solo per la ricreazione

AMBIENTI INTEGRATI
_Spazi per didattica alternativa

- Biblioteca
- Caffetteria
- Spazio conferenze
- Spazio per esposizioni
- Spazio co-working
- Spazio studio individuale
- Spazio lettura
- Spazio relax
- Armadietti per materiale
- Spazio studio individuale
- Spazio studio di gruppo
- Spazio per didattica alternativa
- Spazio lettura
- Spazio relax

Spazio chiuso vs Scuola aperta

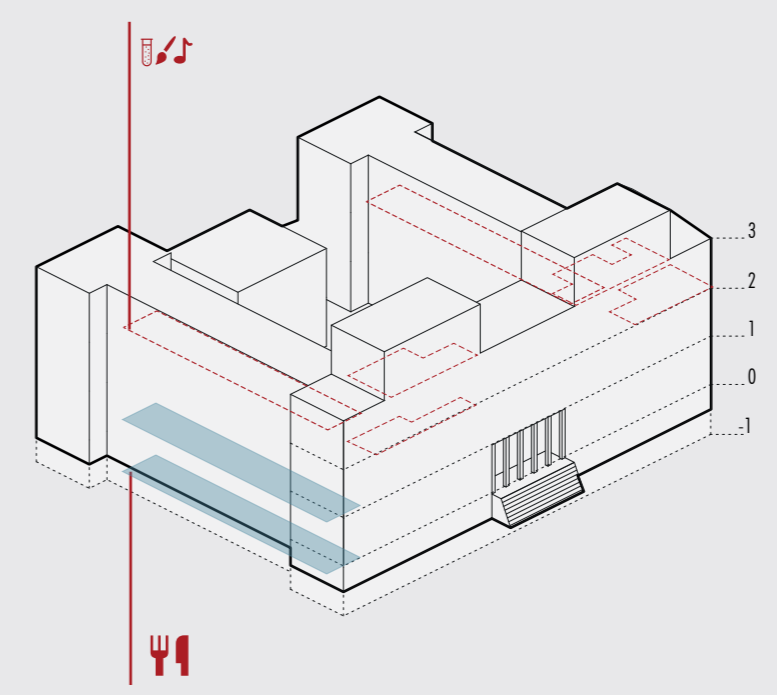


SPAZIO CHIUSO
_Inaccessibilità degli spazi oltre l'orario scolastico
_Desiderio degli studenti di usare gli spazi scolastici extraorari

SCUOLA APERTA
_Spazi scolastici come risorsa per la comunità locale

- Biblioteca
- Caffetteria
- Spazio conferenze
- Spazio per esposizioni
- Spazio co-working
- Spazio studio individuale
- Spazio lettura
- Spazio relax
- Cortile
- Teatro/Auditorium
- Palestra

Sottoutilizzo vs Nuove opportunità



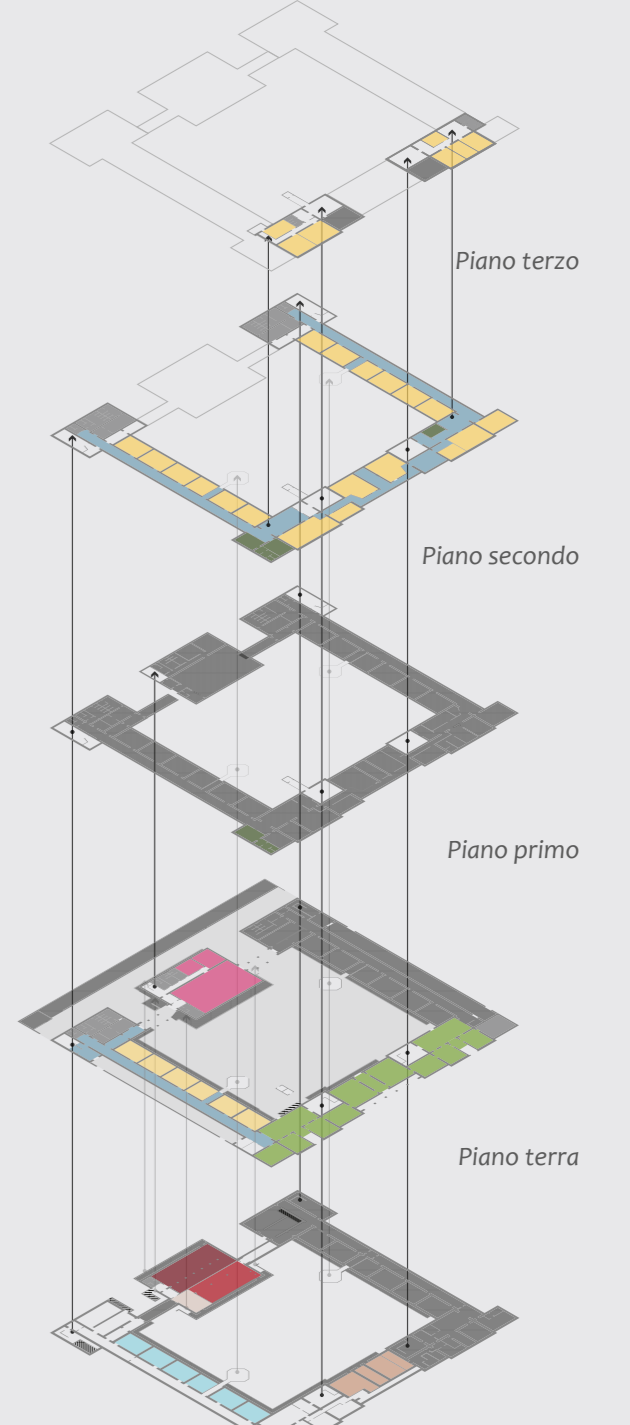
SOTTUTILIZZO
_Presenza di spazi in disuso al piano interrato
_Inutilizzo degli spazi del refettorio durante le ore scolastiche

NUOVE OPPORTUNITÀ
_Spostamento refettorio al piano interrato
_Ridistribuzione degli spazi laboratorio e delle aule speciali

_Disponibilità di nuovi spazi
_Opportunità per la didattica
_Apertura al quartiere

- Aule disciplinari
- Refettorio

LAYOUT DI PROGETTO



- Legenda layout funzionale**
- Aule disciplinari
 - Agorà
 - Spazi per didattica alternativa
 - Spazi amministrativi
 - Palestra
 - Teatro
 - Auditorium
 - Refettorio
 - Servizi igienici
 - Depositi
 - Locali tecnici
 - Spazi aperti
 - Spazi non di pertinenza della scuola media