

<< L'architettura è diventata uno spazio dell'immaginario dalla vita breve. Questa osservazione viene rafforzata quando si confrontano i giornali di architettura dell'epoca moderna con le riviste contemporanee; i primi danno l'impressione di una cultura della costruzione in evoluzione mentre le seconde, di solito, sembrano presentare invenzioni formali estemporanee e individualistiche. Nessuna meraviglia se molti filosofi della postmodernità hanno descritto la nostra epoca come un'era di "Artificiosa mancanza di profondità", di "declino della storicità e della capacità di perdurare" e di "assenza di visioni onnicomprensive" >>

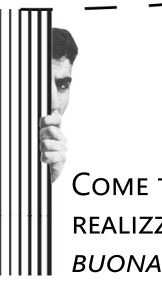
L'immagine incarnata: immaginazione e immaginario nell'architettura, JUHANI PALLASMAA, Safarà, Pordenone, 2014, p. 71.

1 Assimilazione delle caratteristiche architettoniche di una selezione di opere del '900.



<< L'architettura è di qualità quando un edificio riesce a toccarmi emotivamente [...] Una parola che racconta questa qualità è atmosfera. [...] L'atmosfera parla alla nostra percezione emotiva >>

Atmosfera. Ambienti architettonici. Le cose che ci circondano., PETER ZUMTHOR, Mondadori Electa, 2007, p. 9-11.



COME TORNARE A REALIZZARE LA BUONA ARCHITETTURA ?

2 Estrazione e rappresentazione fisica delle atmosfere delle architetture selezionate



3 Applicazione delle atmosfere nella società contemporanea



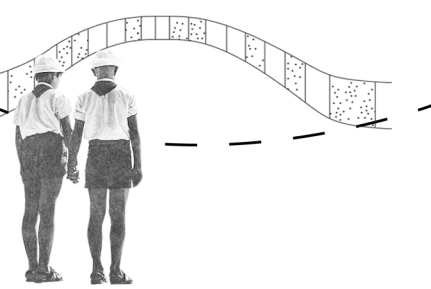
MA QUALI SONO I LUOGHI DELLA CONTEMPORANEITÀ IN CUI RE-INTRODURRE ATMOSFERE?



<< Come si può osservare nella società contemporanea, le nuove tecnologie digitali [...] vanno considerate a un tempo causa ed effetto della globalizzazione: esse incarnano quella compressione dello spazio e del tempo che segna la riduzione del mondo ad un'unità complessa [...] difficile da trovare in epoche precedenti. Lo spazio nelle società contemporanee [...] a causa della globalizzazione subisce una contrazione, ovvero il mondo si "rimpicciolisce", le distanze vengono ridotte e viene introdotto il concetto di istantaneità come un movimento velocissimo fatto in un tempo brevissimo se non addirittura assente. Questa fase si intreccia con la despaializzazione, ovvero lo spazio diventa sempre più irrilevante >>

"Tempo e spazio nella modernità liquida di Zygmunt Bauman", Ann., 2008, <https://sociologia.tesionline.it/sociologia/articolo.jsp?id=2596>

La società contemporanea è perciò rappresentata dalla compressione della relazione spazio-tempo



Proprio per la stretta relazione tra lo spazio e il tempo, e proprio perchè nella contemporaneità il tempo ha acquisito maggiore importanza rispetto allo spazio, si decide di applicare le atmosfere sia ai tempi della contemporaneità sia ai tempi che la società di oggi dovrebbe riacquisire

LA QUALITÀ DELL'ARCHITETTURA VA OLTRE LA FUNZIONE



RICONQUISTA DELLO SPAZIO



RICONQUISTA DELL'IDENTITÀ