

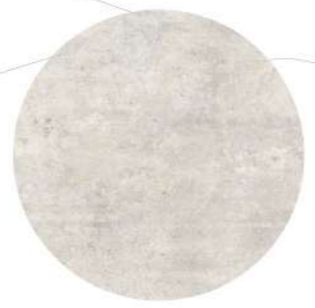
FINITURE E MATERIALI

L'affascinante ambientazione naturalistica su cui si colloca l'area d'intervento permette di poter affrontare un discorso assai arduo nella scelte architettoniche. La disomogeneità e differenza di materiali utilizzati, per le finiture dei prospetti, portano alla distinzione delle tre diverse azioni progettuali che possono essere così riassunte: preservare, migliorare e aggiungere. L'azione della "conservazione" dei materiali esistenti in facciata ricade, su quegli edifici in pietra; in elevato stato di degrado. L'intervento si determina nel recupero delle murature attraverso due interventi di consolidamento: reticolatus e intonaco armato. Per gli edifici con finiture in intonaco, si prevede un'azione di "miglioramento", che in questo caso sarà l'intonaco armato, per quanto riguarda l'aspetto strutturale. Mentre per l'esterno il completamento con una nuova finitura che vada a richiamare cromaticamente le colorazioni del luogo, ma rendendolo identificabile dal contesto. Questo avviene attraverso un'attenta selezione del colore, in cui

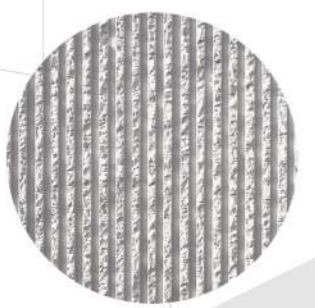
vengono selezionate diverse sfumature di una stessa gamma, proprio per rievocare la policromia esistente delle finiture, garantendo sempre la distinzione dell'intervento dal contesto. "L'aggiunta" viene realizzata per diversi motivi: il primo è il miglioramento sismico di questi edifici; che nella forza evocativa della pietra risultano fragili a fronte di un evento sismico, per questo vengono inseriti dei muri in cemento armato verso i prospetti a valle. Il materiale dei muri cerca di rievocare la pietra, elemento tipico del luogo, attraverso la sua finitura incerta realizzata con delle scanalature, esse creeranno dei giochi di luce ed ombra sui prospetti nelle diverse ore della giornata. La stessa forma viene poi ripresa anche per le aggiunte interne di quei ruderi che però vengono realizzate in legno bruciato per richiamare uno dei mestieri storici di Pettorano: i carbonai. In fine per inserire un elemento di design che richiami le tipiche decorazioni delle coperte abruzzesi. Viene così realizzato un modulo si innestava nelle varie aggiunte o elementi di arredo urbano.



PIETRA LOCALE



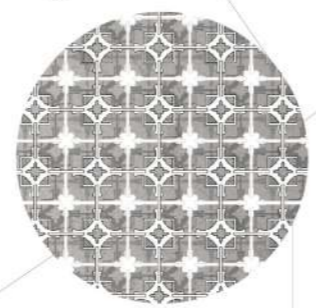
INTONACO



CEMENTO



LEGO BRUCIATO



MODULO

