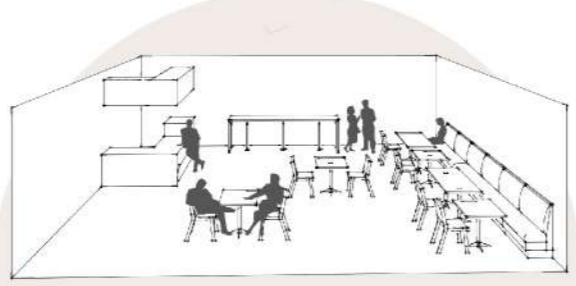


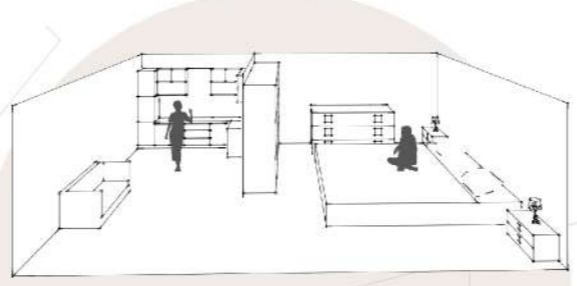
1. COMMERCIO

Le botteghe si articolano all'interno dell'area lungo le strade principali, accompagnando il visitatore lungo tutto il percorso. Possiamo così distinguere, partendo dalla strada più a valle, dove sono presenti le botteghe culinarie, che vanno dalla lavorazione del pane, alla bottega di salumi e formaggi ed in fine la casa dell'olio.



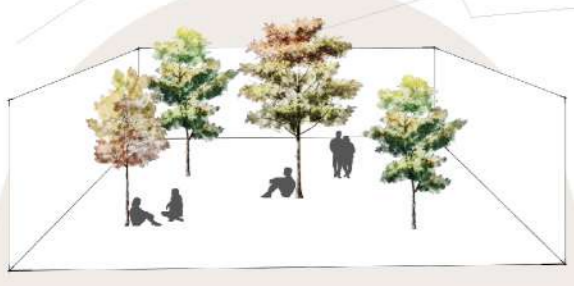
2. RISTORAZIONE

Nella fascia inferiore è previsto un locale dedicato alla ristorazione pensato per ospitare i fruitori dell'albergo diffuso, ma anche per ospitare i residenti del paese. Oltre a questo sono presenti nelle vie interne altri spazi come una pasticceria e una tisaneria.



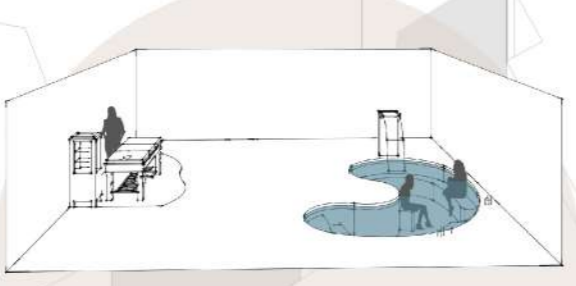
3. ALLOGGI

All'interno dell'albergo sono situati alloggi di diversi tagli ponendo attenzione allo studio degli spazi interni, attraverso degli arredi flessibili che garantiscono di ospitare il maggior numero di persone possibili all'interno di metrature molto piccole.



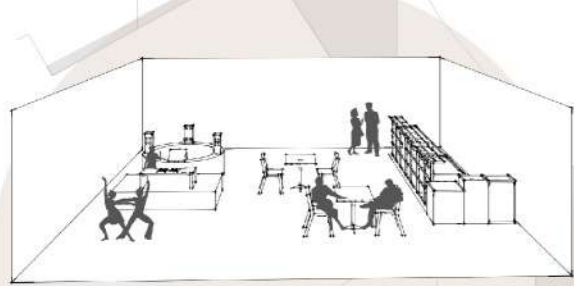
4. SPAZI APERTI

Si è cercato di garantire diversi spazi aperti lungo i percorsi variando da spazi permeabili, situati verso valle, a spazi pavimentati situati nella fascia più alta.



5. SERVIZI

All'interno dell'area sono stati previsti degli spazi a servizio dell'albergo, ma anche dei residenti del paese come una SPA situata in una delle pagliare poste a valle del paese, ma anche una lavanderia e un locale dedicato allo showcooking.



6. SPAZI POLIFUNZIONALI

Sono stati poi previsti degli spazi polifunzionali che possono variare la loro funzione a seconda delle diverse esigenze come il padiglione, posto su un terrazzamento a fianco all'edificio a torre, e le diverse terrazze situate in copertura di alcuni edifici.

