

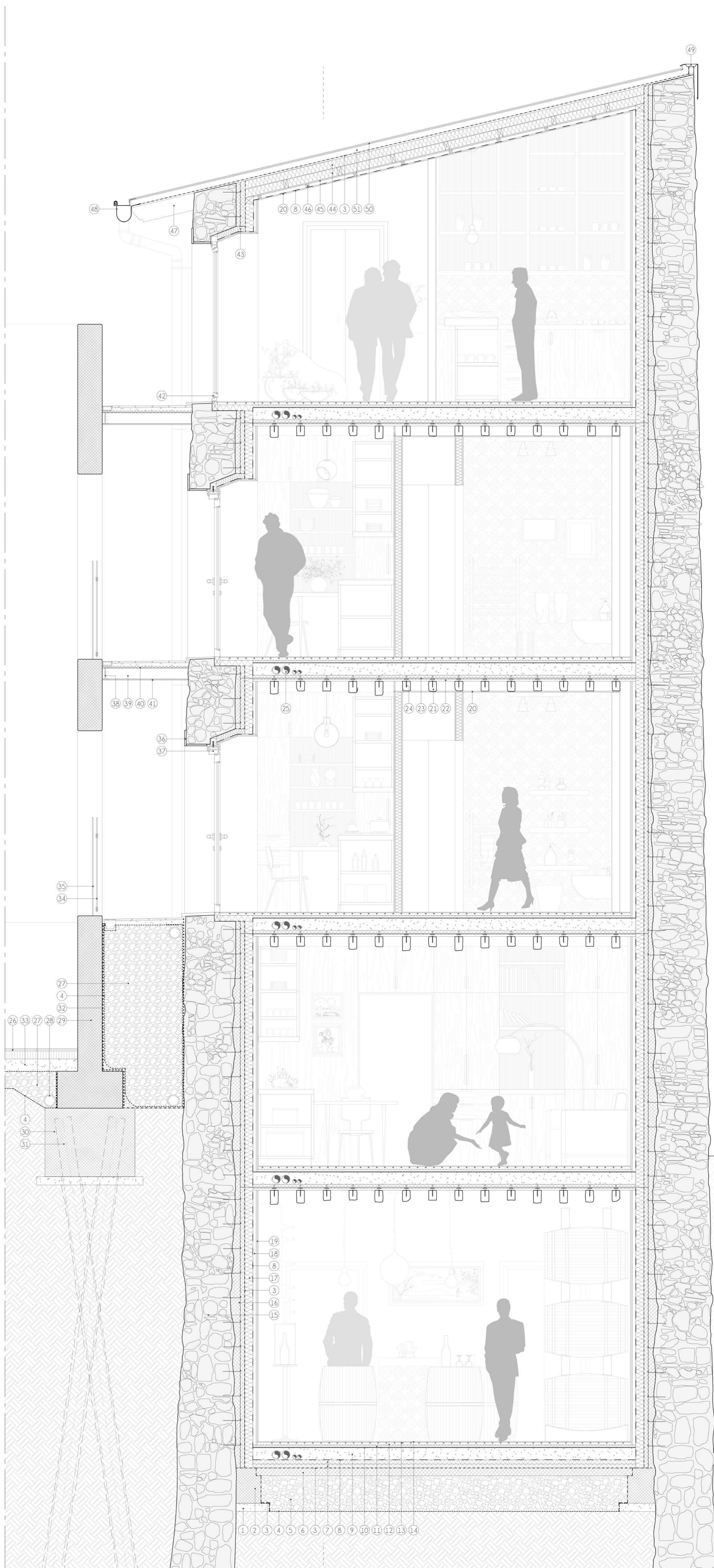
Prospetto nord

LEGENDA

- |  |  |
|--|--|
| <p>1. Magrone, sp. 10 cm<br/>         2. Trave rovescia di fondazione in calcestruzzo armato<br/>         3. Guaina bituminosa impermeabilizzante<br/>         4. Tessuto non tessuto<br/>         5. Ghiaia in vetro cellulare, sp. 45 cm<br/>         6. Soletta in calcestruzzo armato, sp. 10 cm<br/>         7. Doppio pannello isolante in XPS, sp. 5+5 cm<br/>         8. Barriera al vapore<br/>         9. Massetto in calcestruzzo alleggerito con funzione di livellamento e distribuzione impiantistica, sp. 15 cm<br/>         10. Telo isolante e riflettente per pavimenti radianti<br/>         11. Pannello isolante in XPS, sp. 3 cm<br/>         12. Pannello in gessofibra freato per alloggiare i tubi del sistema radiante a pavimento, sp. 1,8 cm<br/>         13. Sistema radiante a pavimento<br/>         14. Pavimentazione interna in doghe di legno, sp. 2 cm<br/>         15. Muratura in pietra esistente, sp. 50-70 cm<br/>         16. Intonaco armato, sp. 10 cm<br/>         17. Pannello isolante in fibra di roccia, sp. 10 cm<br/>         18. Intercapedine per passaggio di impianti<br/>         19. Doppia lastra in gessofibra, sp. 1,25+1,25 cm<br/>         20. Controsoffitto in lastra in gessofibra, sp. 1,25 cm<br/>         21. Orditura secondaria, 10x12 cm<br/>         22. Assito, sp. 2,5 cm<br/>         23. Rete elettrosaldata<br/>         24. Connettore<br/>         25. Tubature, <math>\Phi</math> 10 cm e <math>\Phi</math> 5 cm<br/>         26. Pavimentazione esterna<br/>         27. Ghiaia<br/>         28. Tubo di drenaggio e allontanamento delle acque meteoriche, <math>\Phi</math> 14 cm</p> | <p>29. Muratura portante in calcestruzzo armato a vista gettato in opera con matrici tipo "1/37 B RIPPE TYPE J, Reckl", sp. 30 cm<br/>         30. Sottofondazione in calcestruzzo armato gettato in opera<br/>         31. M. lacipali di fondazione in calcestruzzo armato appoggiati, <math>\Phi</math> 15 cm<br/>         32. Membrana bughnata drenante in HDPE per impermeabilizzazione e protezione<br/>         33. Calcestruzzo generico con formazione di pendenza, sp. 4 cm<br/>         34. Parapetto in vetro temperato, sp. 1 cm<br/>         35. Elemento in lamiera forata, sp. 1 cm<br/>         36. Cornice in pietra bianca esistente, sp. 2 cm<br/>         37. Porta con taglio termico in legno, triplo vetro e camera d'aria<br/>         38. Trave di bordo in acciaio, IPE 140<br/>         39. Trave passante in acciaio, HEA 140<br/>         40. Lamiera grecata 20 in acciaio, sp. 2 cm<br/>         41. Pannello di investimento in lamiera, sp. 1 cm<br/>         42. Porta finestra con taglio termico in legno, triplo vetro e camera d'aria<br/>         43. Pannello isolante in fibra di roccia, sp. 6 cm<br/>         44. Doppio pannello isolante in fibra di roccia, sp. 10+10 cm<br/>         45. Pannello in legno truciolare OSB, sp. 1,2 cm<br/>         46. Orditura di travetti in legno, 4x4 cm<br/>         47. Trave di copertura in legno, 5x20 cm<br/>         48. Canale di gronda<br/>         49. Scossalina metallica<br/>         50. Pannelli di copertura in acciaio zincato<br/>         51. Camera d'aria ventilata</p> |
|--|--|



Pianta piano tipo



Sezione AA

