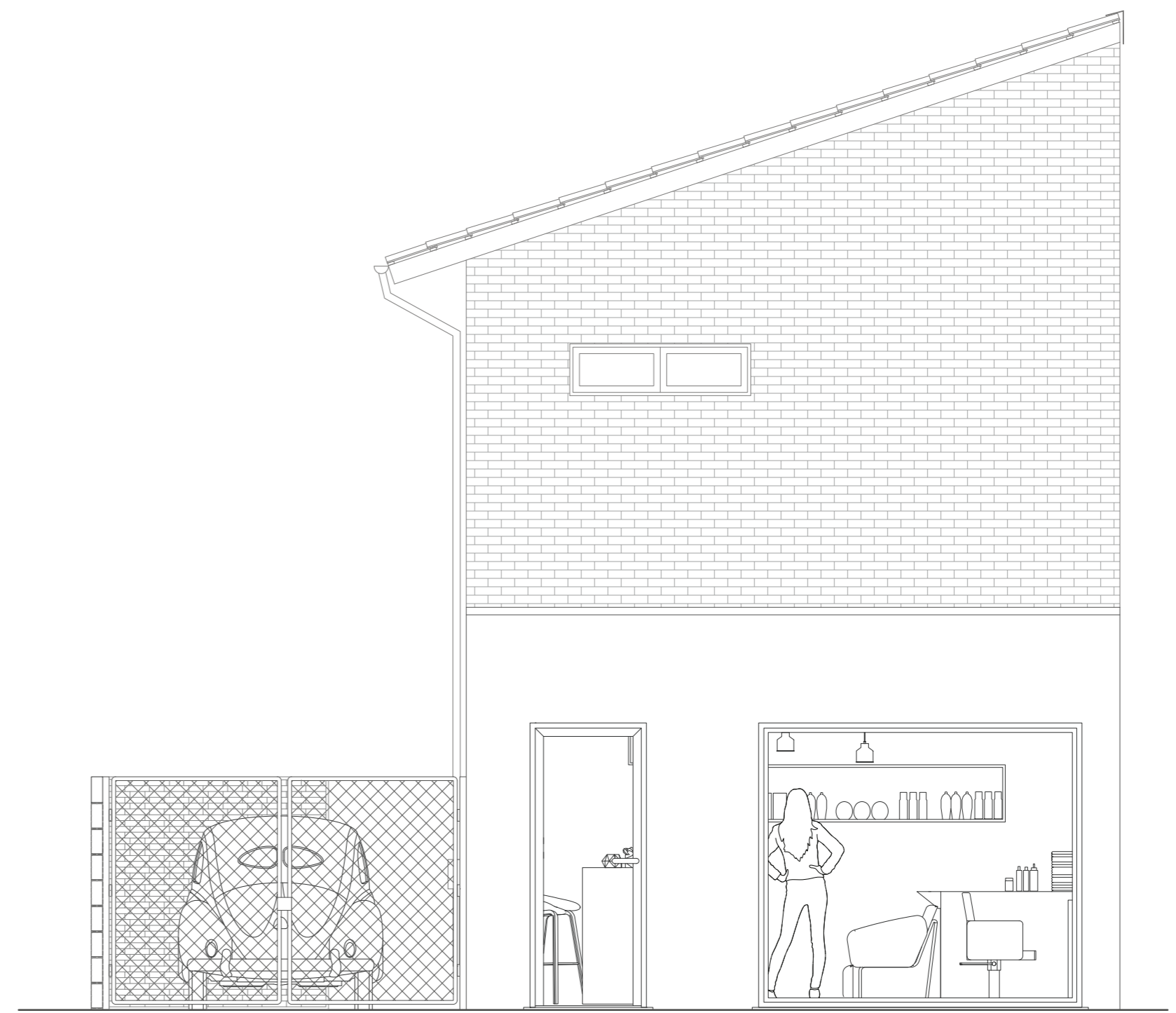
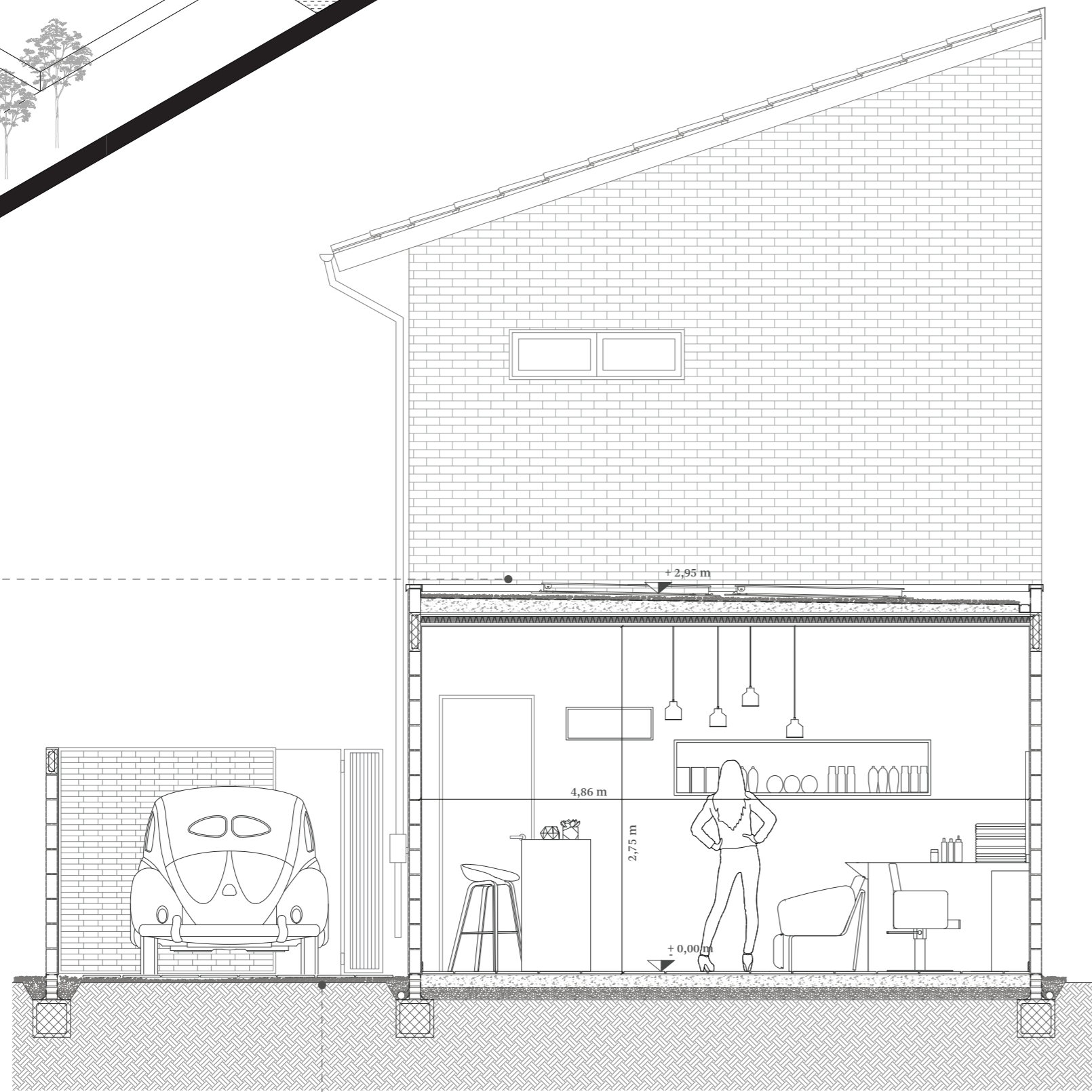
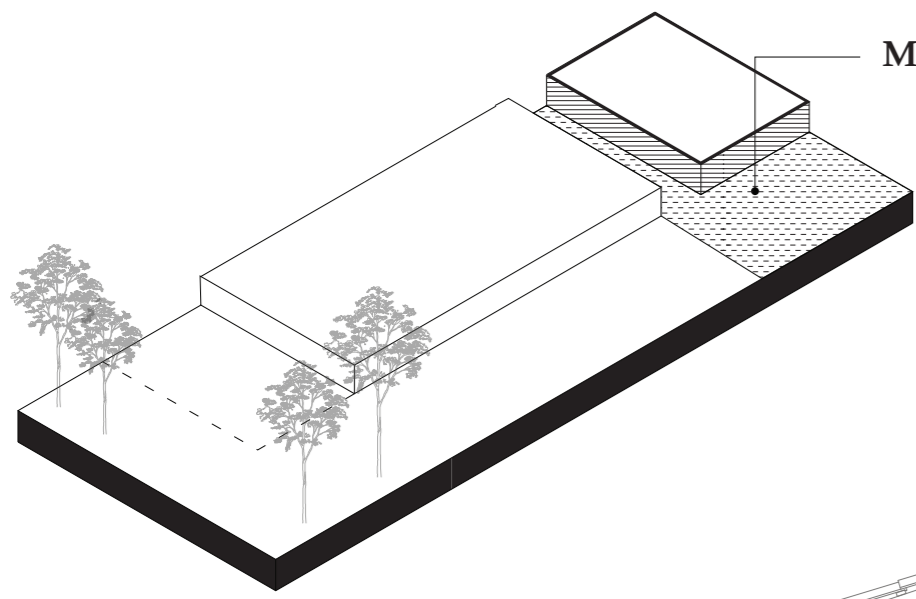


# Shop-house: attività microproduttive

Pianta, prospetto e sezione 1:50



## UTILIZZO DI PAVIMENTAZIONI DRENANTI

\_ Permettere la permeabilità dell'acqua piovana nel suolo

## PANNELLI FOTOVOLTAICI

\_ Raggiungimento dell'autosufficienza energetica

\_ Creazione di una "Comunità energetica"

## CONNESSIONI ALLA RETE W-FI IN LUOGHI PUBBLICI

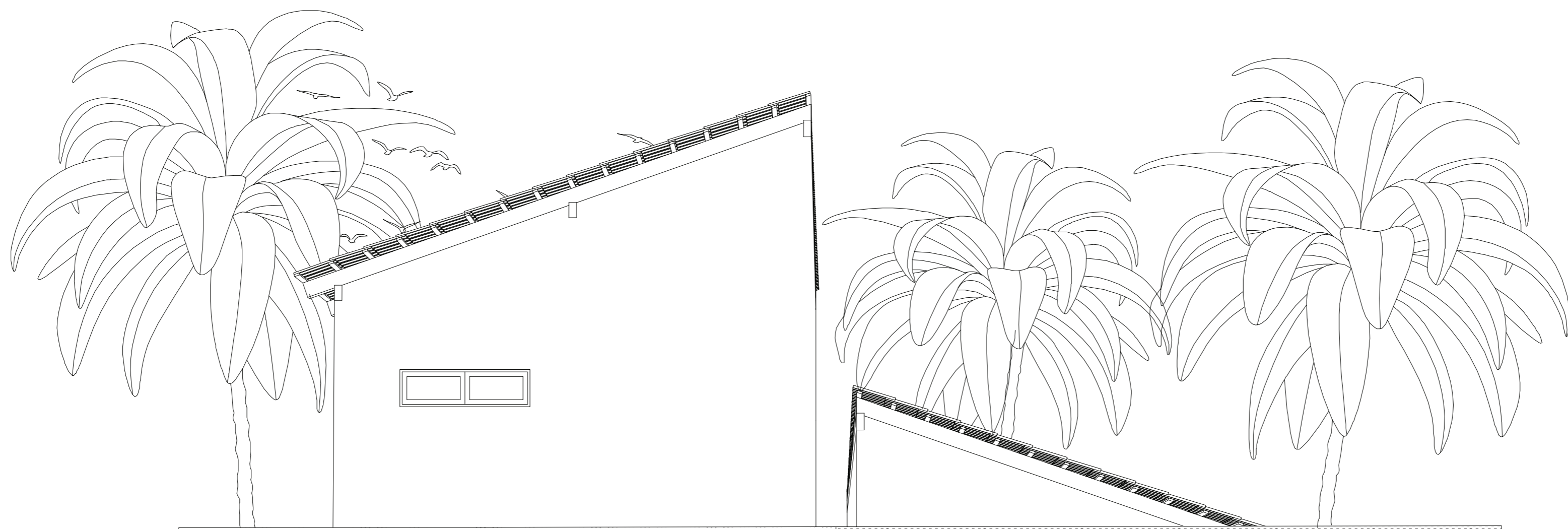
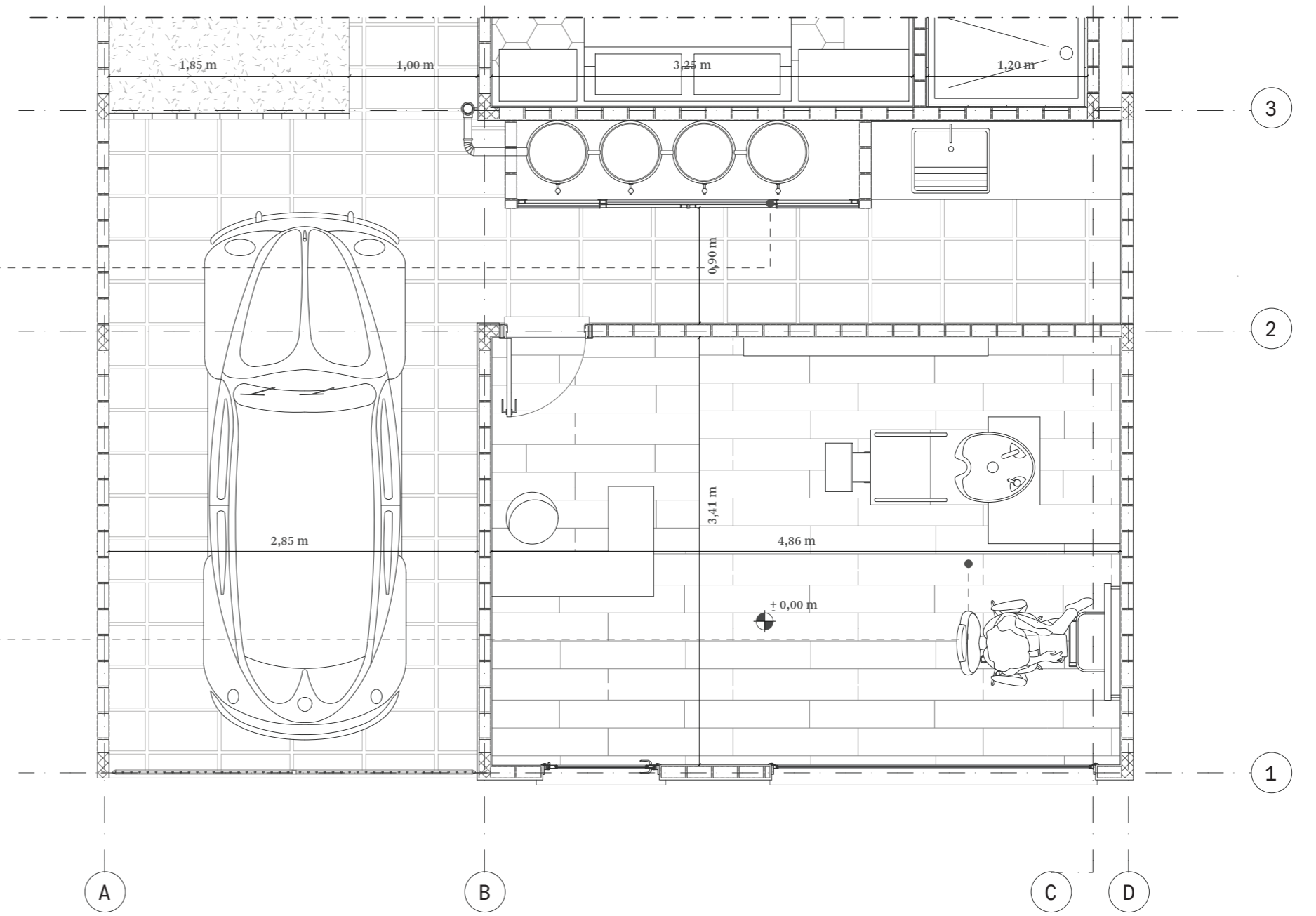


## SISTEMA DI RACCOLTA DELL'ACQUA PIOVANA

\_ Irrigazione del giardino  
\_ Pulizia dei pavimenti  
\_ Lavaggio macchina

## ATTIVITA' MICRO PRODUTTIVA

\_ Piccolo market  
\_ Alimentari  
\_ Parrucchiere  
\_ Manicure  
\_ Artigianato  
\_ Meccanico  
\_ Tecnico computer  
\_ Negozio di tecnologia



POLITECNICO DI MILANO

Scuola di Architettura Urbanistica Ingegneria delle Costruzioni  
Laurea Magistrale in Architettura  
P.s.p.a. Progettazione Tecnologica e Ambientale  
a.a. 2018 | 2019  
BE-Community: Multi scale quality for Bebedouro (São Paulo)  
Tesi di Julia Battistetti e Giacomo Canani  
Relatore Andrea Campioli

