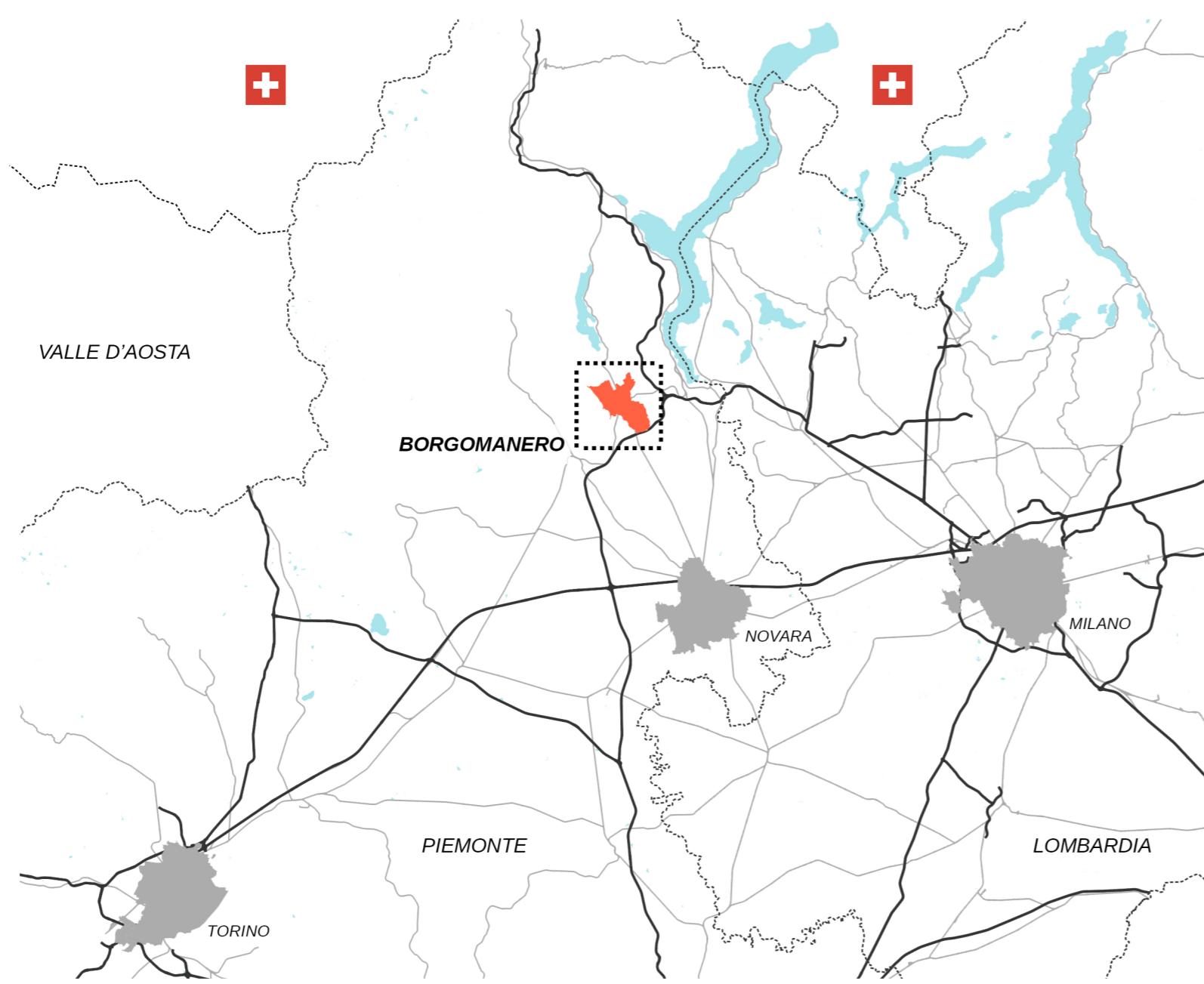


MAPPA CONCETTUALE

I TEMI PER LE POLITICHE URBANE
DI ACCESSIBILITÀ PER TUTTI

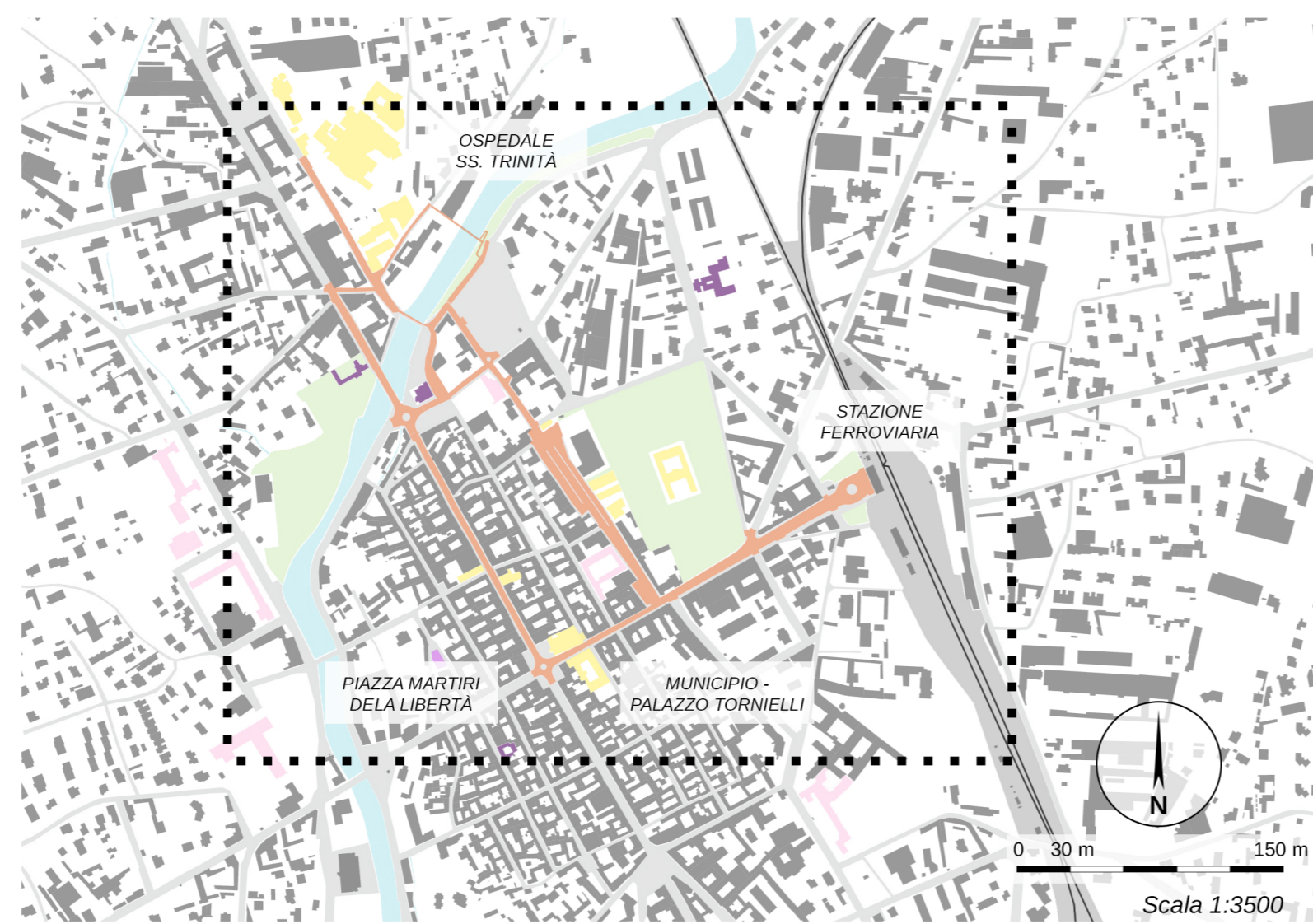
FORMAZIONE	MULTI-DISCIPLINARIETÀ
FARE RETE	PARTECIPAZIONE
COMUNICAZIONE E NUOVE TECNOLOGIE	VISIONE MULTISCALARE
P.E.B.A. E PROGETTAZIONE INTEGRATA	RISORSE
PATRIMONIO CULTURALE E TURISMO	SICUREZZA - PREVENZIONE DEL RISCHIO

RETE PRINCIPALE E CENTRI DELLA MOBILITÀ INTERREGIONALE



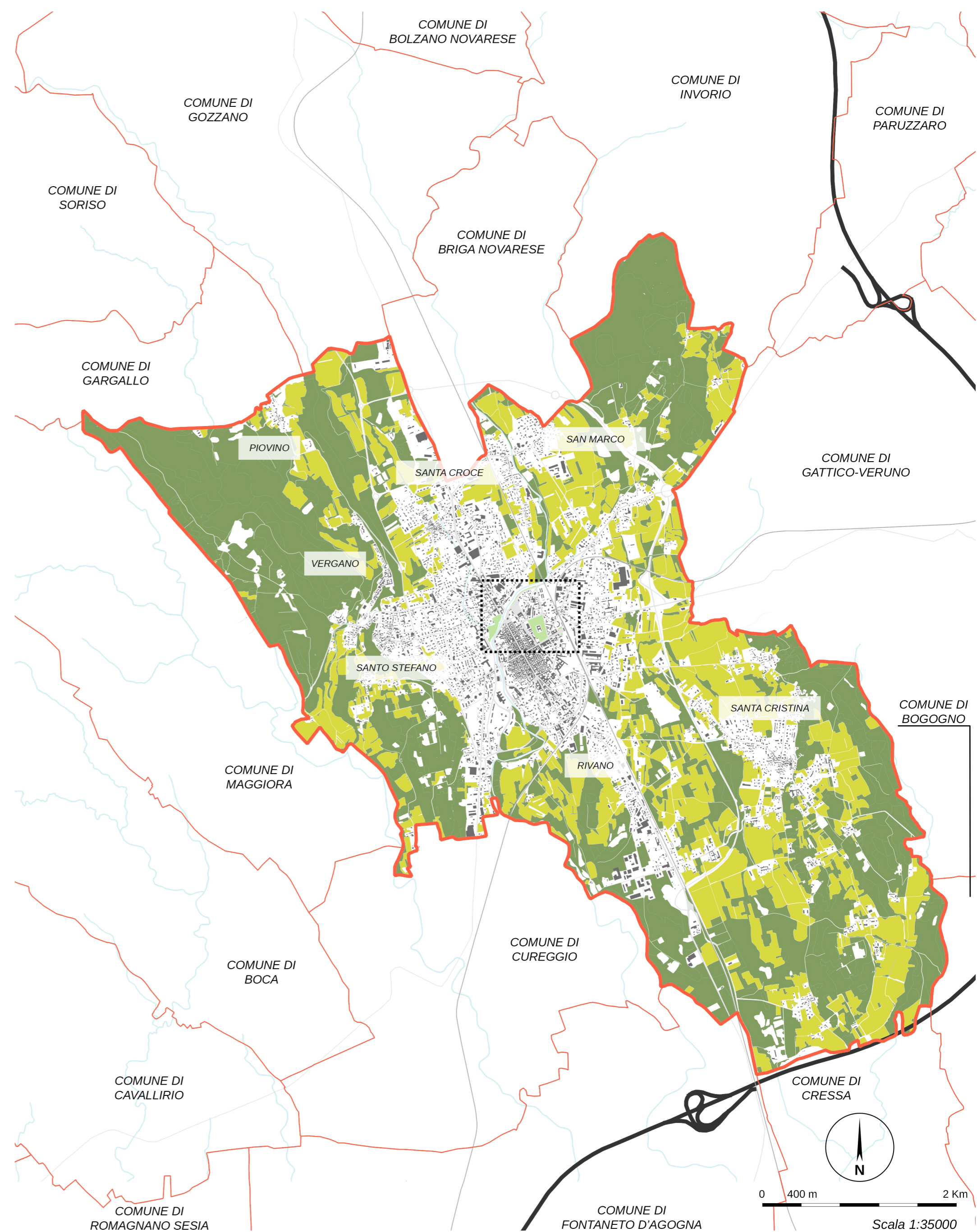
LIMITI AMMINISTRATIVI	RETE DELLA MOBILITÀ	
..... Confine regionale	— Autostrada	□ Area oggetto di approfondimento
■ Centro della mobilità interregionale	— Linea ferroviaria	

ELEMENTI PRIMARI DEL CENTRO STORICO E PERCORSO URBANO DI RIFERIMENTO



ELEMENTI PRIMARI		RETE DELLA MOBILITÀ
■ Edificato	■ Associazione per disabili o centro diurno	— Rete viaria
■ Servizio di base	■ Centro residenziale per disabili	— Sedime e linea ferroviaria
■ Verde pubblico	■ Edilizia scolastica	□ Area oggetto di approfondimento
■ Torrente Agogna	■ Percorso urbano di riferimento	

LIMITI AMMINISTRATIVI, USO DEL SUOLO E NUCLEI FRAZIONALI



LIMITI AMMINISTRATIVI	USO DEL SUOLO	
— Comune di Borgomanero	■ Area edificata	— Autostrada
— Comuni limitrofi	■ Area boschiva	— Linea ferroviaria
	■ Coltura agricola	— Strada principale
	■ Verde pubblico	— Corso d'acqua principale
		□ Area oggetto di approfondimento

TAV **1** INQUADRAMENTO TERRITORIALE
COMUNE DI BORGOMANERO (NO)

Accessibilità: tutti inclusi

Relatore: Prof. Arch. Andrea Arcidiacono
Correlatore: Arch. Iginio Rossi
Lorenzo Porzio, matr. 875169

Anno Accademico 2018/2019

Tesi con il patrocinio dell'INU

