

# Simulazioni progettuali e soluzioni tecniche adottate - Tratta C

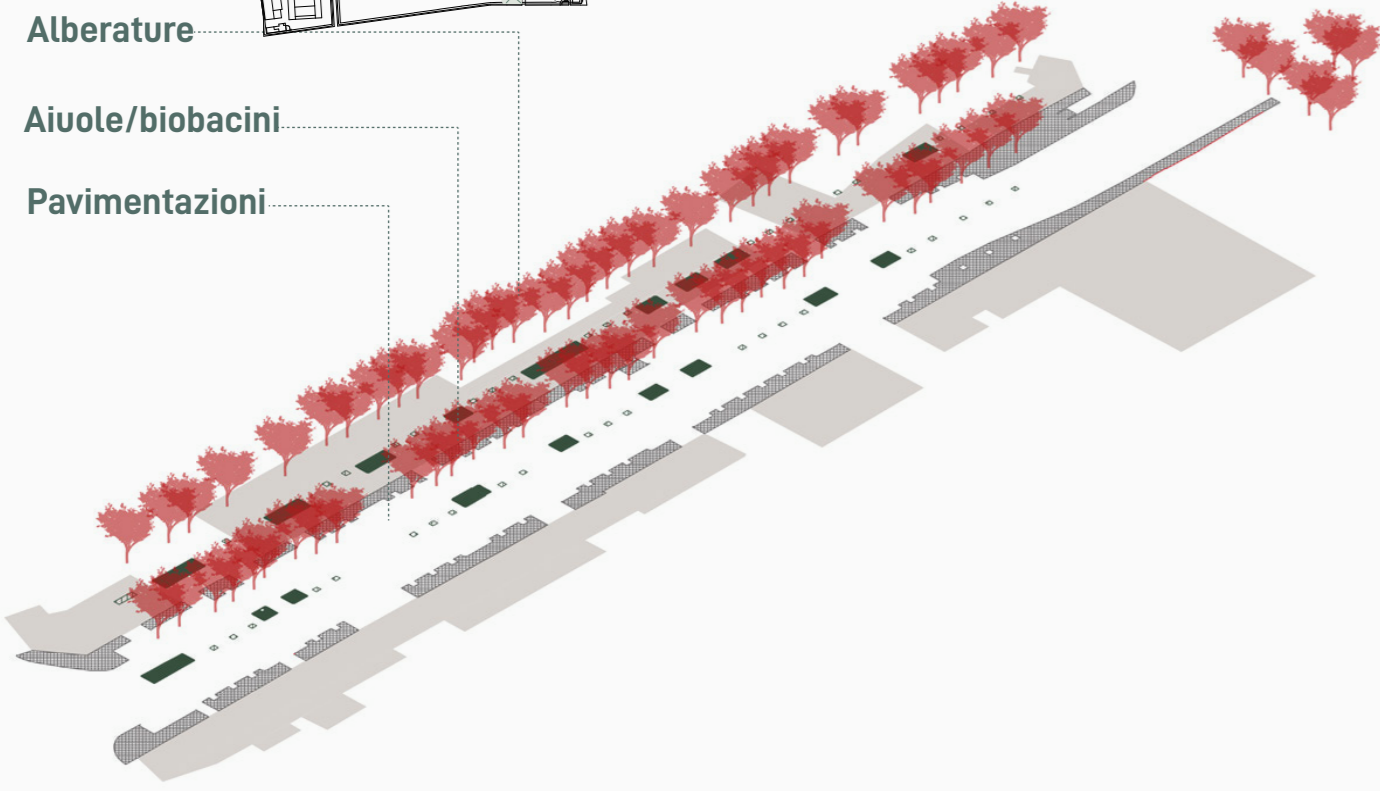
KEY PLAN



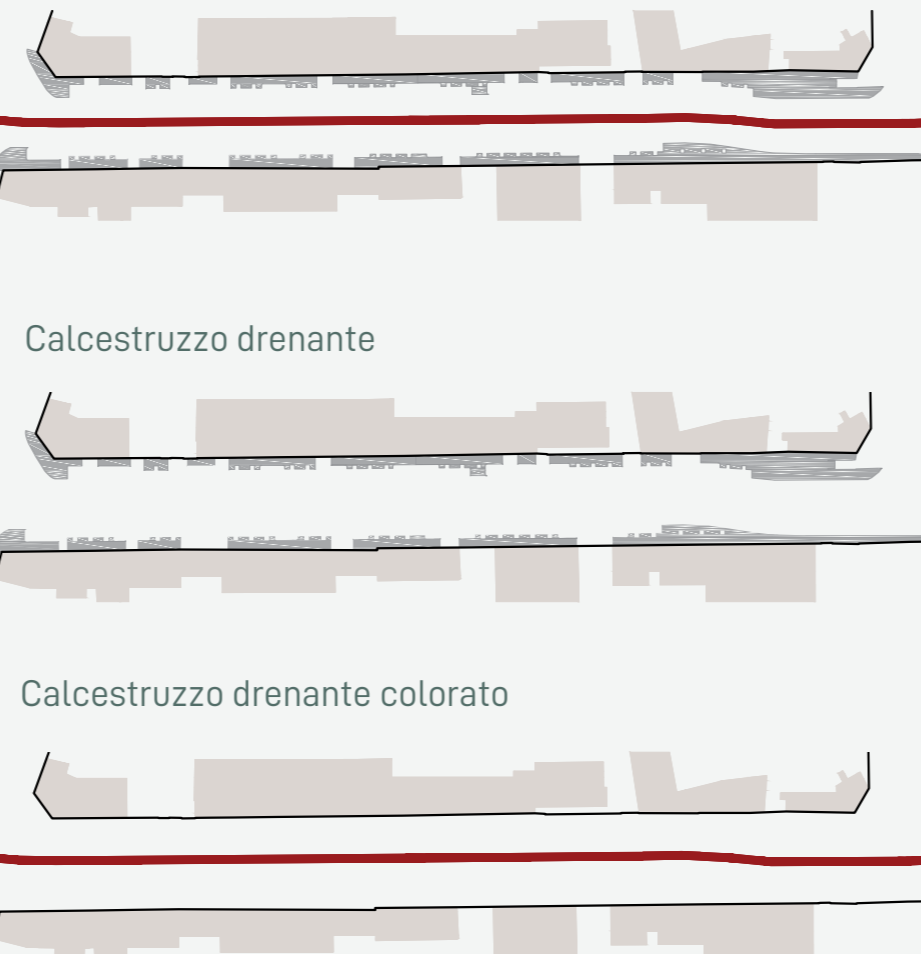
Alberature

Aiuole/biobacini

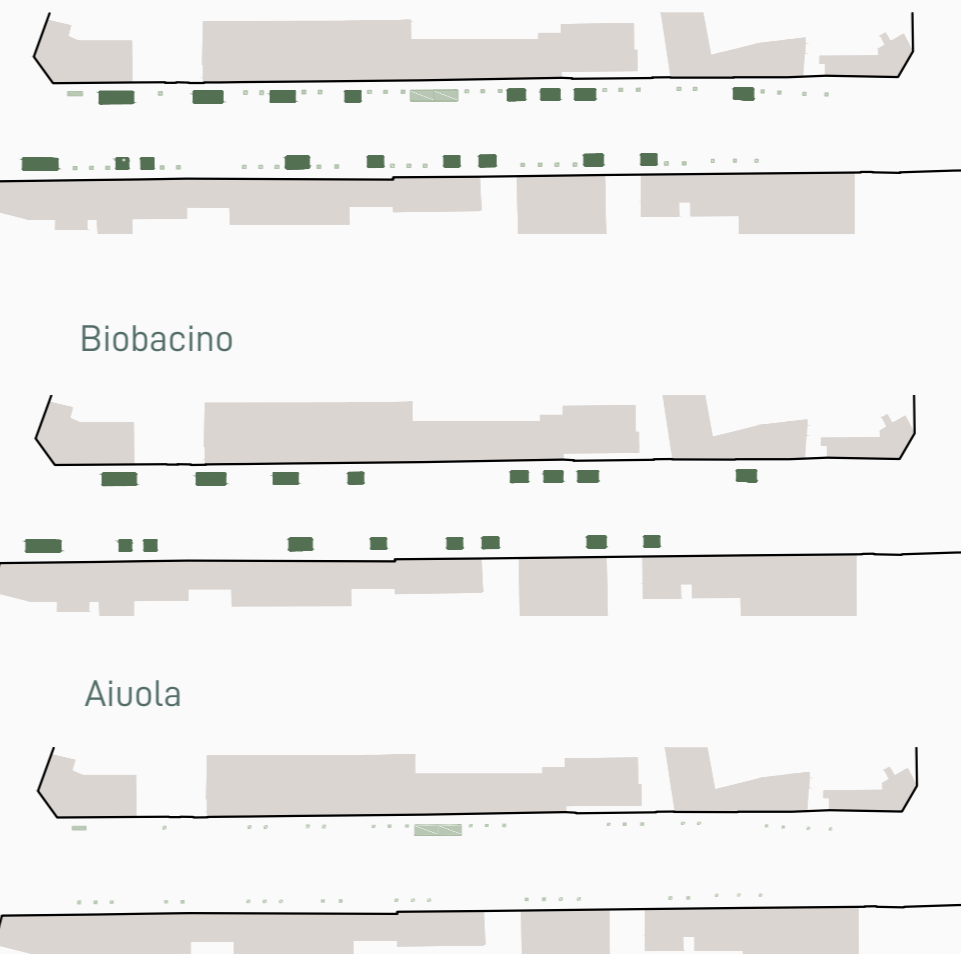
Pavimentazioni



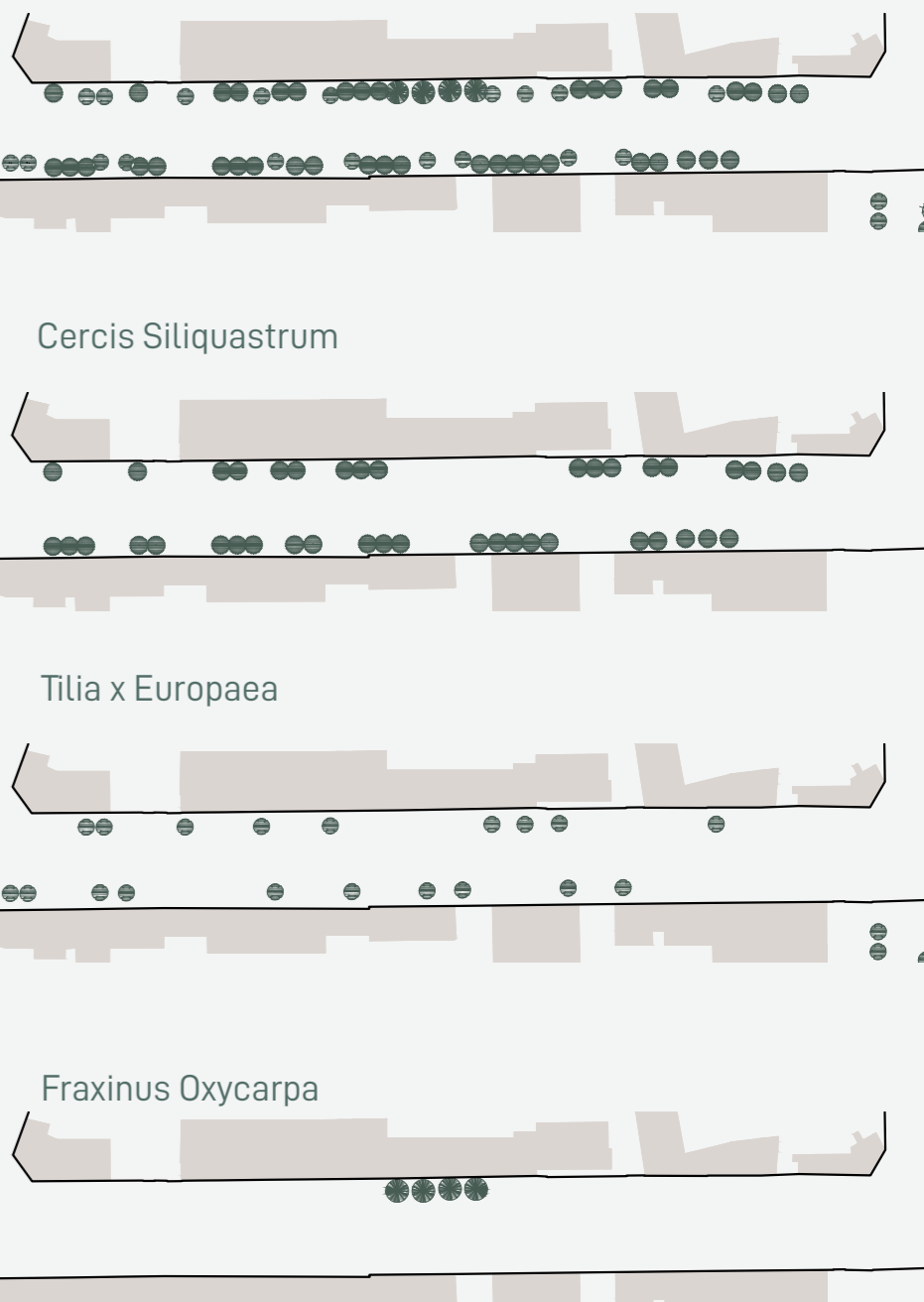
PAVIMENTAZIONI



BACINI DI BIORITENZIONE



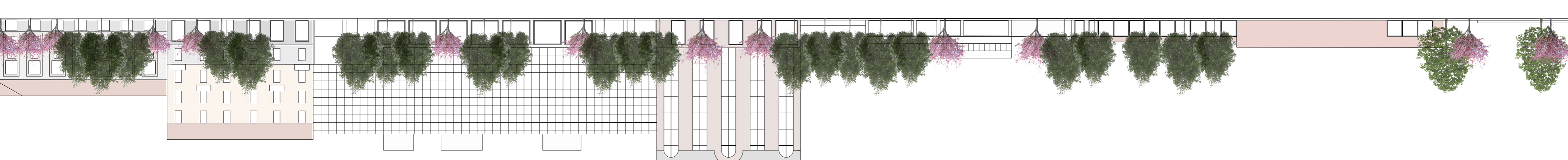
ALBERATURE



## Piante e prospetti



CORSO LODI



POLITECNICO MILANO 1863

SCUOLA DI ARCHITETTURA URBANISTICA INGEGNERIA DELLE COSTRUZIONI

L'APPROCCIO RESILIENTE ALLA TRASFORMAZIONE DELLE ASTE SUD MILANO: IL CASO DI VIALE ORTLES/BRENTA

Corso di studi in: Architettura - Ambiente costruito - Interni Anno accademico 2018 - 2019

Relatore: Prof.ssa Arch. Elena Germana Mussinelli Correlatore: Arch. Davide Cerati

Studenti: Alessia Lazzaretto 896799 Chiara Raiteri 896655

Scala 1:500



Simulazioni e soluzioni adottate

13