

- Coastline
- Administrative Border
- Road Infrastructure
- Railway
- Protected areas
- Military areas
- Water Infrastructure
- Protected natural parks
- Field of action
- Province Boundaries
- Water authority
- Main Industrial Areas
- Polluted areas

**XL BORDERS**

**PHYSIOGRAPHY**  
Morphology  
Morphology\_elevation  
Lithography

**BLUE INFRASTRUCTURE**  
Body of water  
Body of water\_streams  
Body of water\_lakes  
Shoreline

**GREEN INFRASTRUCTURE**  
Vegetation coverage  
Vegetation type

**GREY INFRASTRUCTURE**  
Railway  
Road network  
Urban Area

**EXPOSURE**  
Polluted areas

**BORDERS**  
Administrative borders\_province  
Protected areas  
Main industrial areas  
Military area  
Soil Composition  
Mines



- Coastline
- Forests
- Tree cultivation
- herbaceous cultivation
- Artificial forests
- Maquis Shrubland
- Beaches and Prairies
- Built environment
- Protected forestal areas

**XL BORDERS**

**PHYSIOGRAPHY**  
Morphology  
Morphology\_elevation  
Lithography

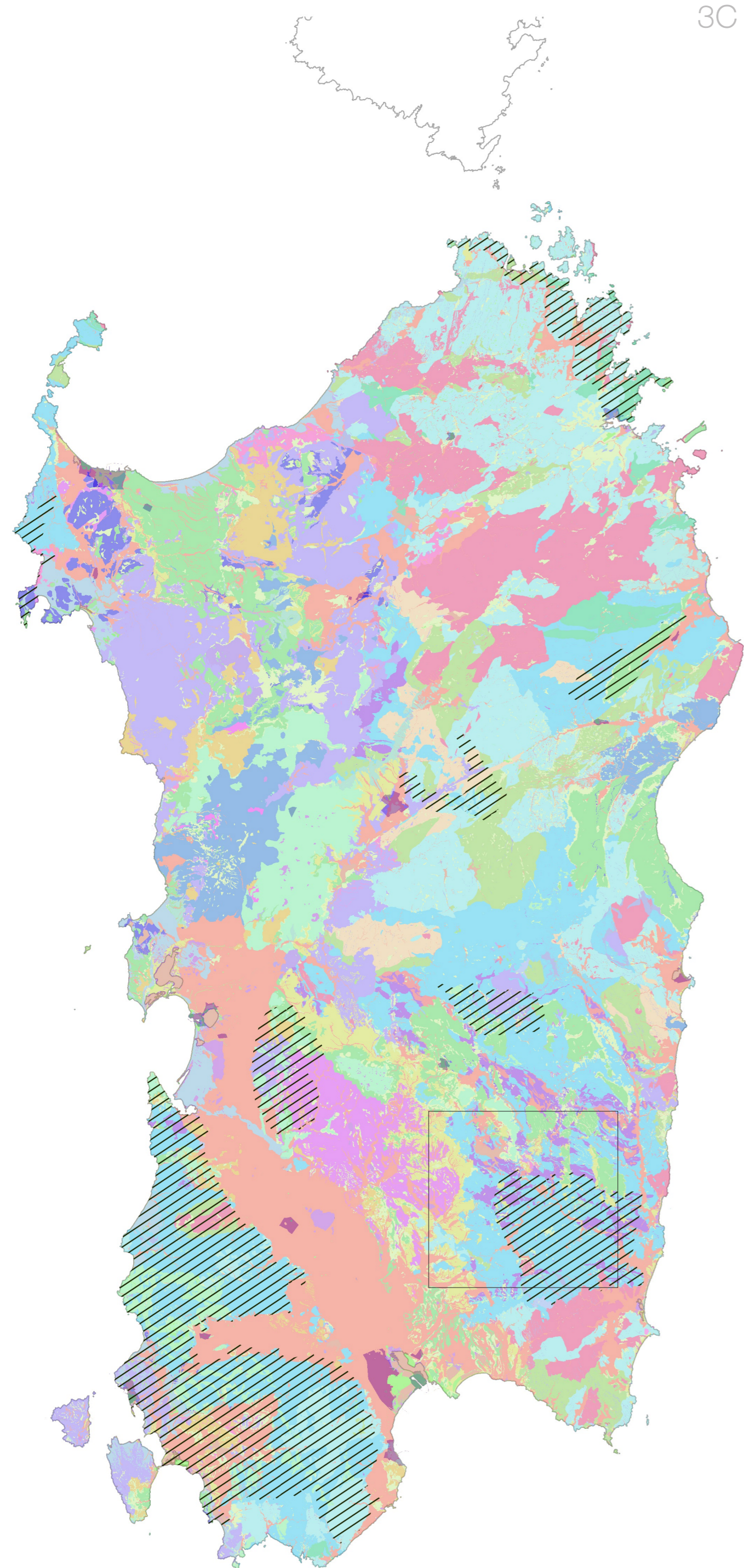
**BLUE INFRASTRUCTURE**  
Body of water  
Body of water\_streams  
Body of water\_lakes  
Shoreline

**GREEN INFRASTRUCTURE**  
Vegetation coverage  
Vegetation type

**GREY INFRASTRUCTURE**  
Railway  
Road network  
Urban Area

**EXPOSURE**  
Polluted areas

**BORDERS**  
Administrative borders\_province  
Protected areas  
Military areas  
Main industrial areas  
Military area  
Soil Composition  
Mines



- Coastline
- Parco geominerario
- A1.1 - Leucograniti, Leucomicograniti, Graniti s.l., Leucosienograniti, Microsienograniti, Sienograniti
- A1.2 - Monzograniti, Leucomonzograniti, "Grandioriti monzogranitiche" Auct.
- A1.3 - Grandioriti, Grandioriti tonalitiche, Micrograndioriti, Grandioriti monzogranitiche
- A1.4 - Tonaliti, Tonaliti granodioritiche, Tonaliti quarzodioritiche
- A1.5 - Gabbrò, Quarzoglobòri, Gabbrodoriti, Dioriti, Noriti, masse basiche gabbròidi
- A1.6 - Sieniti, Episeniti, Sieniti monzonitiche
- A2.1 - Rioliti e Rioldaciti
- A2.2 - Daciti
- A2.3 - Basalti alcalini, Trachibasalti, Hawaiiiti, Mugeariti, Fonoliti, Fonoliti trachitiche
- A2.4 - Andesiti e Andesiti basaltiche
- A2.5 - Basalti, Basalti andesitici
- A2.6 - Rocce ultrabasiche, Basaniti
- A2.7 - Trachiti, Latiti
- A3.1 - Filoni e ammassi acidi (quarzo, molitici, rioldacitici, pegmatitici, apfitegmatitici, dacitici)
- A3.2 - Filoni e ammassi basici (basaltici) e intermedio-basici (andesitici, andesitico-basaltici, dioritici, sienitici, quarzandesitici)
- B1.1 - Metaroliti, Metariodaciti, "Porfiroidi" Auct., Metavulcaniti acide
- B1.2 - Migmatiti acide, Diatesiti, Ortogneis granodioritici, Ortogneis leucogranitici, Aplopegmatiti e Pegmatiti foliare
- B1.3 - Migmatiti basiche, Eclogiti, Anfiboliti, Metaessiti
- B1.4 - Metagabbri, Metadioriti, Metavulcaniti basiche, Metapeliteitici
- B2.1 - Rocce parametamorfe terrigenhe: Filaditi, Misacotti, Gneiss, Miloniti, Filoniti, Felsi, Quarziti, Metaconglomerati, Metarenarie, Metargilliti, Liditi, Diacriti
- B2.2 - Rocce parametamorfe carbonatiche: Marmi, Marmi dolomitici, Marmi azotici, Contatiti, Metacalcari, Metadolomie, "Calcari grigi" Auct., "Dolomia gialla" Auct., Calcari silicizzati
- C1.1 - Depositi terrigeni antropici (caline, vasche di salificazione, aree di rispetto lagunare, discariche: minerarie, industriali, per inert, per rifiuti solidi urbani, materiali di riporto e aree bonificali)
- C1.2 - Depositi terrigeni continentali di conoide e plana alluvionale (ghiaie, sabbie, limi, argille), (conglomerati, arenarie, silti, peliti)
- C1.3 - Depositi terrigeni continentali legati a gravità (detriti di versante, frane, coltri eluvio-colluviali, "debris avalanches", breccie)
- C1.4 - Depositi terrigeni palustri: lacustri, lagunari (limi, argille limose, fanghi torbosi con materia organica anche con intercalazioni di sabbie, silti)
- C1.5 - Depositi terrigeni litorali (ghiaie, sabbie, arenarie, conglomerati)
- C1.6 - Depositi terrigeni marini (silti, argille, peliti)
- C1.7 - Depositi terrigeni eolici (sabbie, arenarie)
- C1.8 - Depositi terrigeni fluvio-deltizi (sabbie, microconglomerati, arenarie carbonatiche, silti argillose)
- C1.9 - Depositi terrigeni residuali (dauiti, paleosuoli)
- C2.1 - Depositi carbonatici lacustri e lagunari (Calcari, Dolomie, Calcari silicizzati, Travertini)
- C2.2 - Depositi carbonatici marini (Marne, Calcari, Calcari dolomitici, Calcari oolitici, Calcari bioclastici, Calcareniti)
- C3.1 - Depositi vulcano-sedimentari di ambienti fluvio-lacustri e lagunari (Epicalcari, Tuffi, Tufi, Cinerti, Vulcaniti, sedimenti clastici(sabbioso-siltoso-arenacei) e indoliti)
- D1.1 - Zone industriali, zone militari, aree urbanizzate, aree portuali (moli, banchine) e aeroportuali (piste e infrastrutture), dighe, etc.

**XL BORDERS**

**PHYSIOGRAPHY**  
Morphology  
Morphology\_elevation  
Lithography

**BLUE INFRASTRUCTURE**  
Body of water  
Body of water\_streams  
Body of water\_lakes  
Shoreline

**GREEN INFRASTRUCTURE**  
Vegetation coverage  
Vegetation type

**GREY INFRASTRUCTURE**  
Railway  
Road network  
Urban Area

**EXPOSURE**  
Polluted areas

**BORDERS**  
Administrative borders\_province  
Military areas  
Protected areas  
Main industrial areas  
Military area  
Soil Composition  
Mines