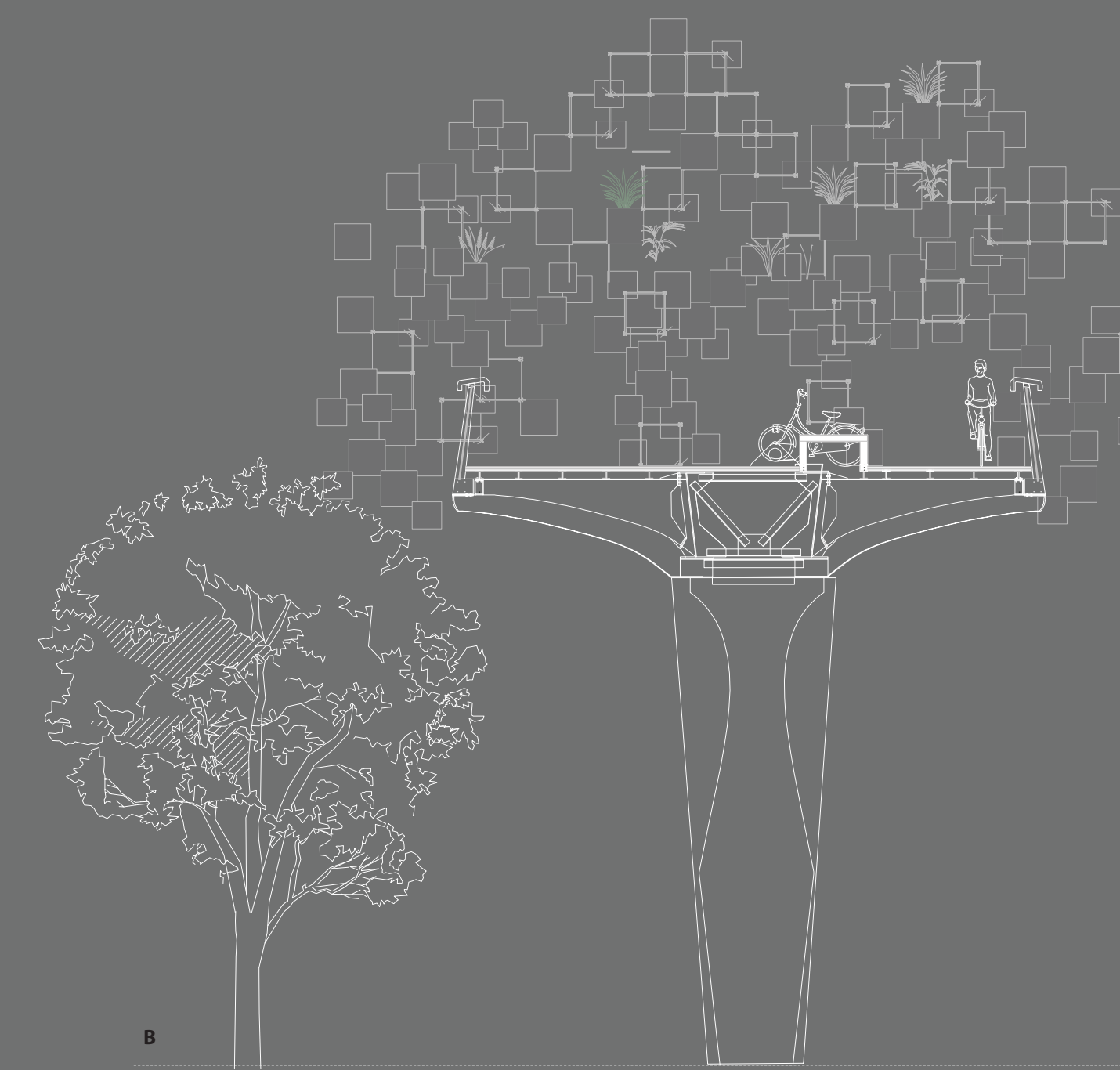


MASTERPLAN

IL PONTE DELLE ARTI, qui proposto si trova a quota +10.00m da terra ed e' lungo 240 metri, rispetto ai 430 proposti dal masterplan, intervallati da aree ristoro (verdi e per esposizioni temporanee). A differenza del ponte proposto precedentemente, questo e' un ponte ciclopedonale largo 5 metri per la parte pedonale e 2.5 per la pista ciclabile, piu' un metro di fascia verde che divide insieme alle sedute i due percorsi. Il percorso ciclabile finisce nel parco, mentre il pedonale rimane sospeso e sfocia nel nuovo edificio di brera nel punto della nuova piccola (pinacoteca), costituendo cosi' un intero percorso artistico tra opere e architettura.

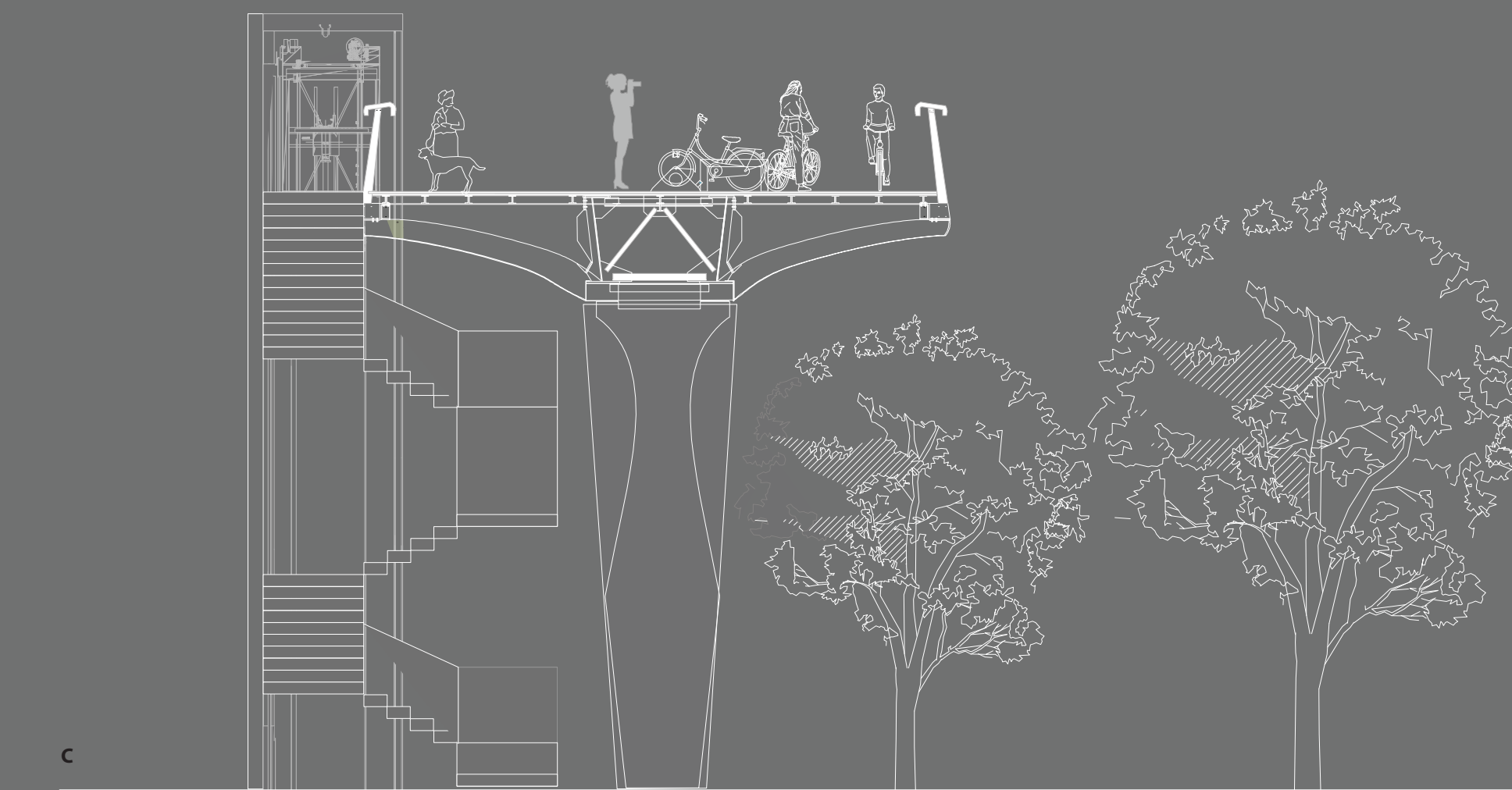


PROSPETTO EST

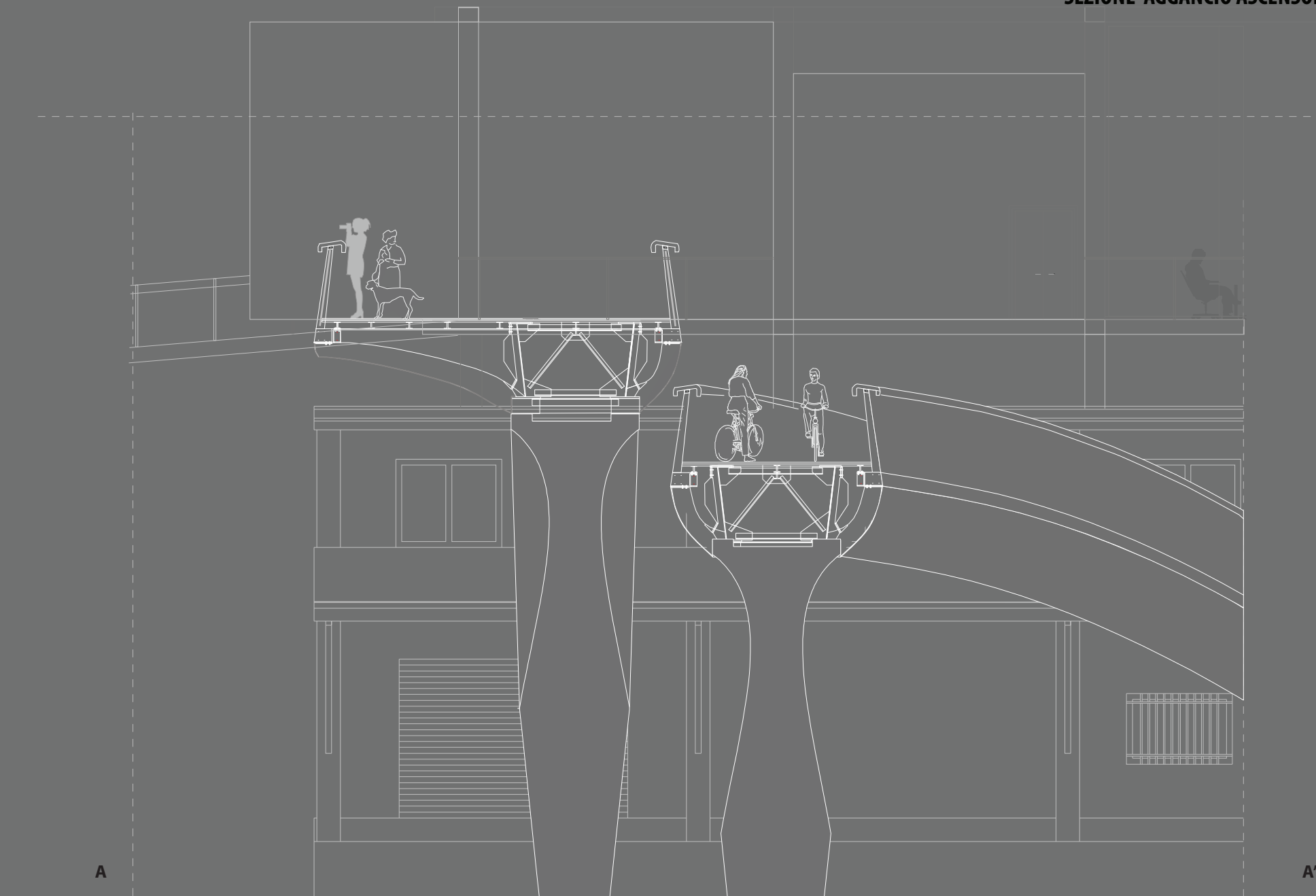


SEZIONE INTERNA ALL'AREA ESPOSITIVA

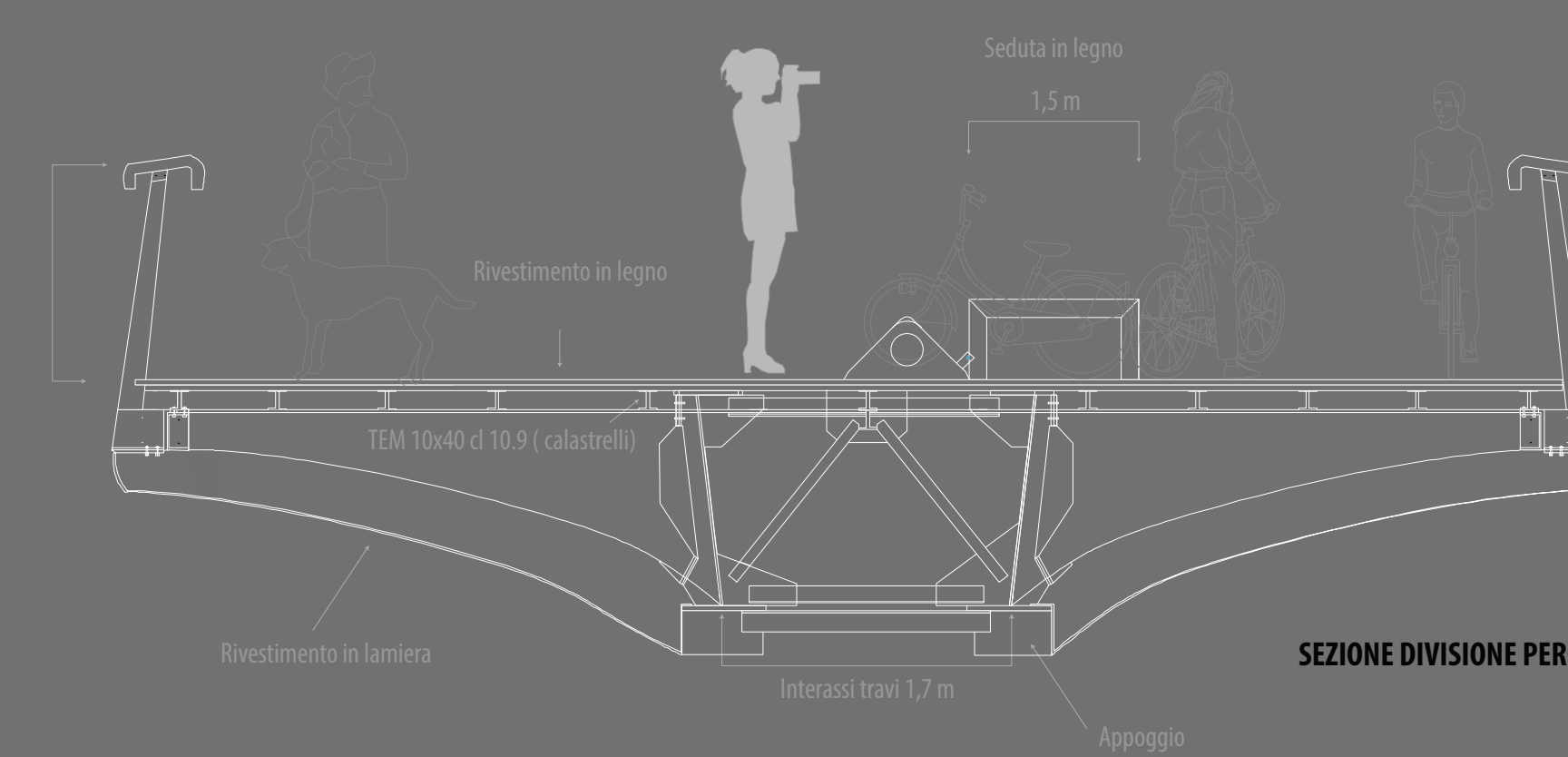
SEZIONE SU SEDUTA



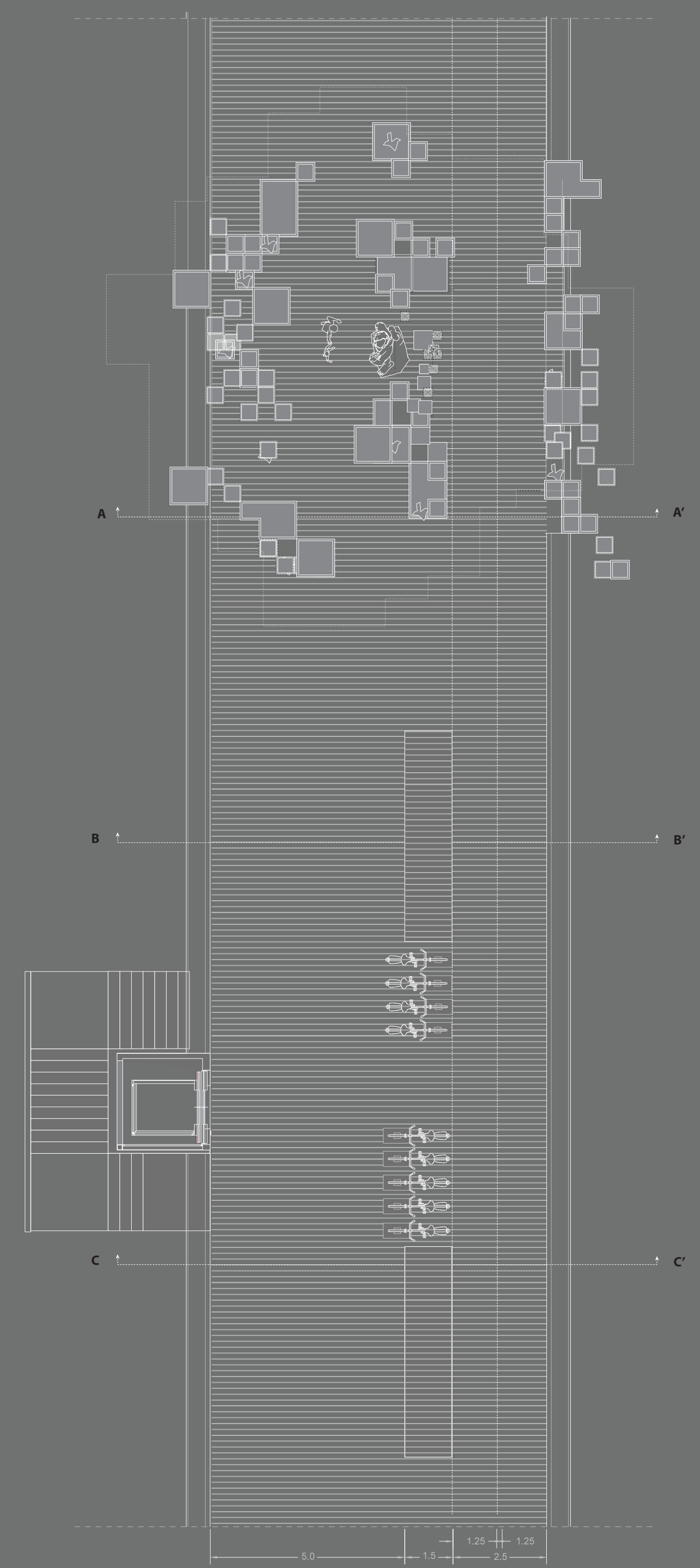
SEZIONE AGGANCIO ASCENSORE



SEZIONE DIVISIONE PERCORSO



SEZIONE DIVISIONE PERCORSO



PONTE - QUOTA +10.00m



DETTAGLIO AGGANCIO CUBI E ILLUMINAZIONE

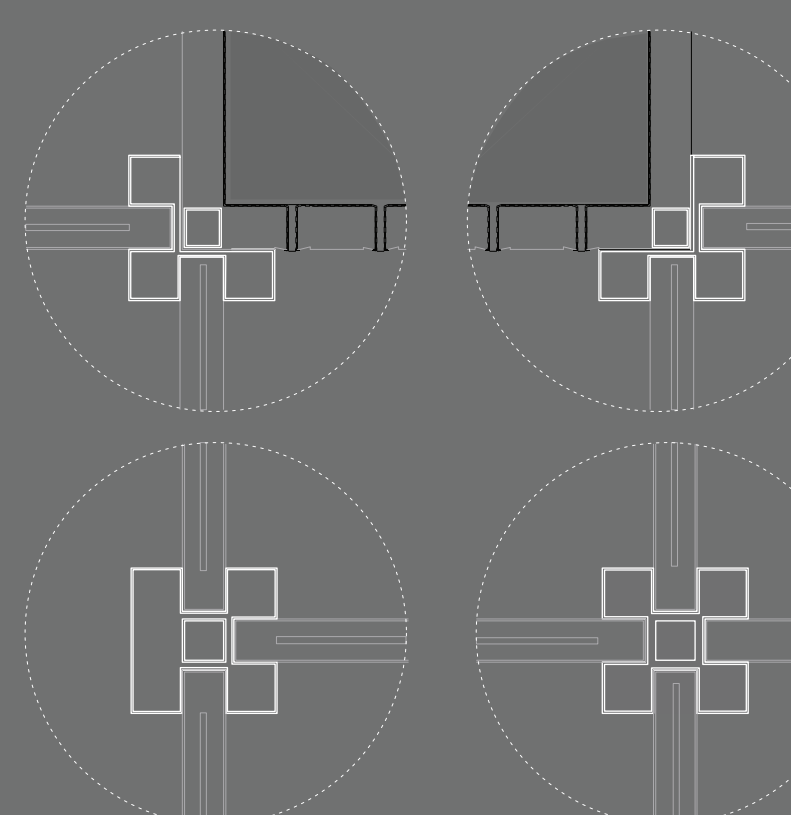
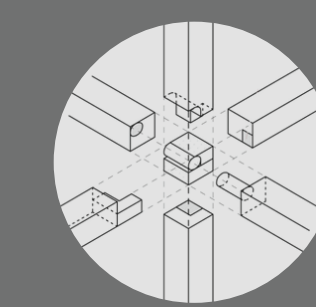
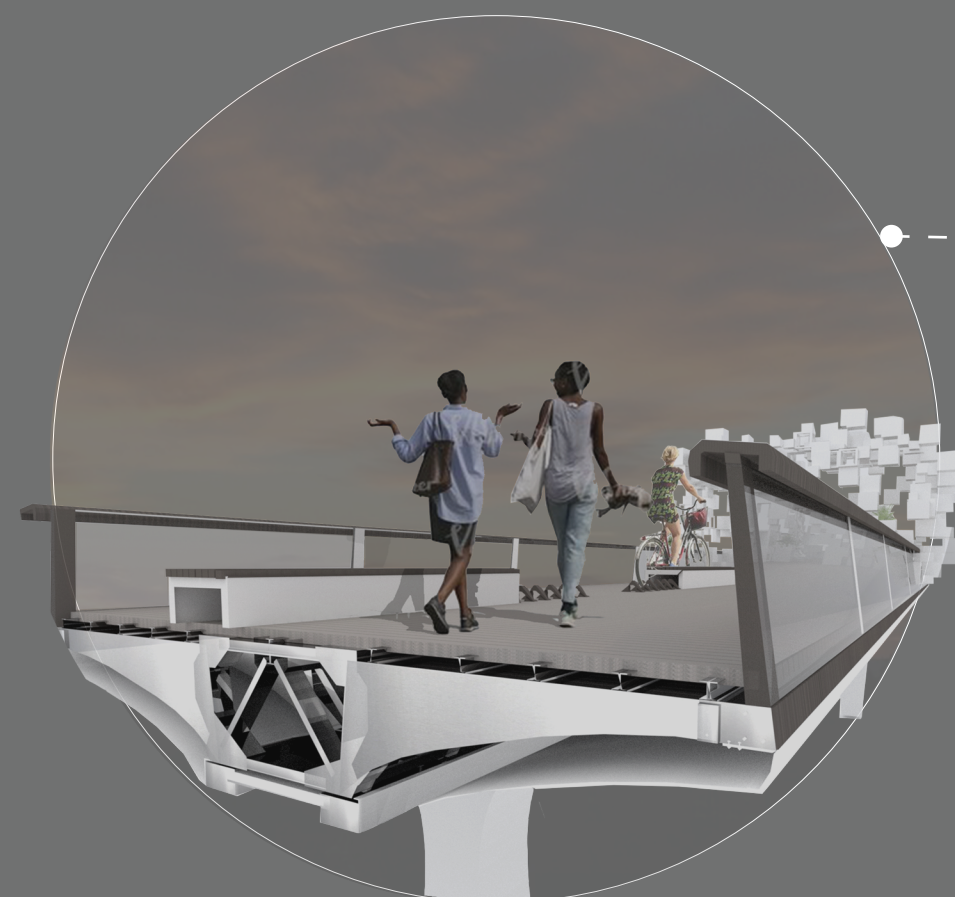


IMMAGINE IDEALE



RENDER PONTE



PROSPETTO sud

