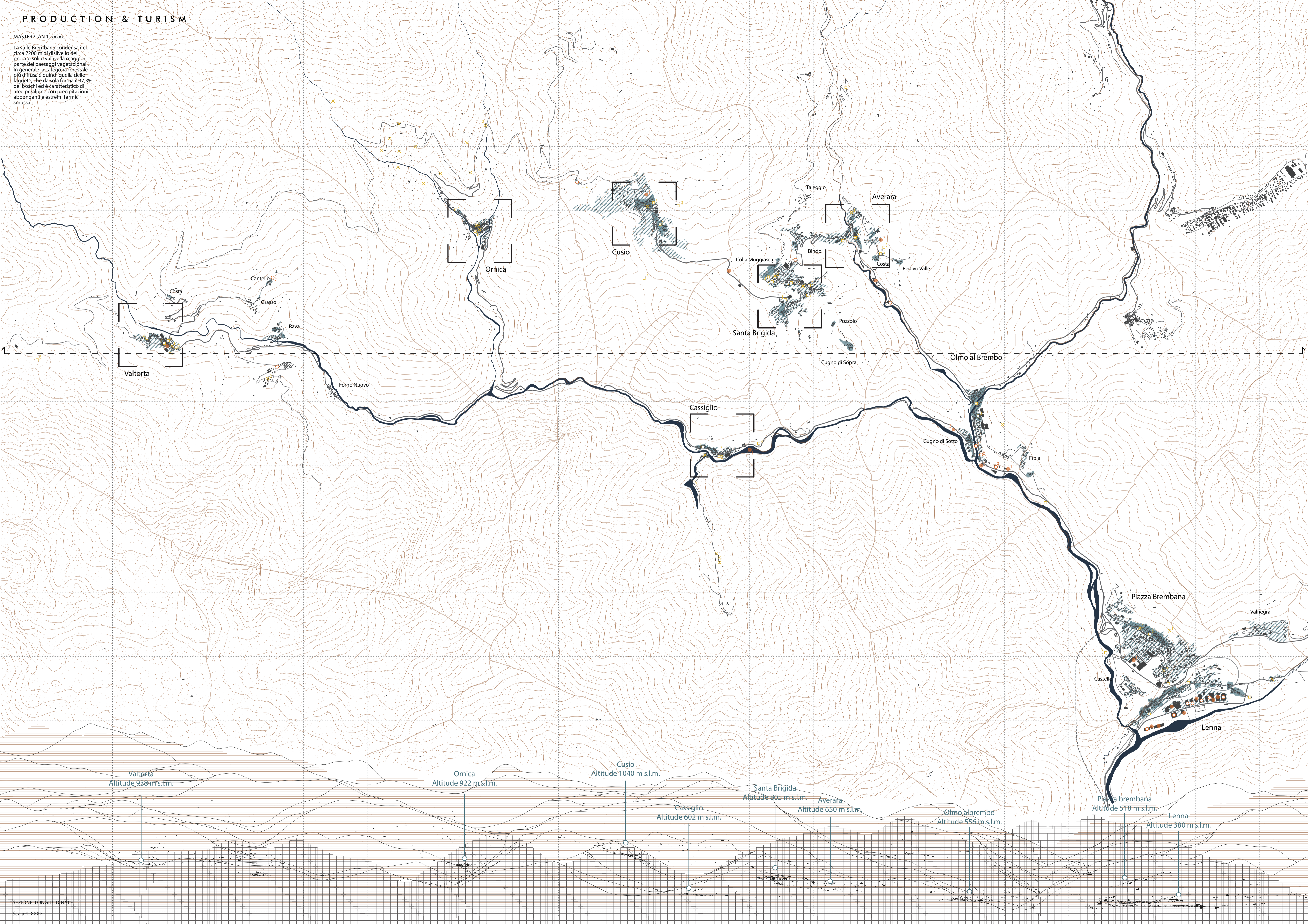


PRODUCTION & TURISM

MASTERPLAN 1: XXXXX

La valle Brembana condensa nel
circa 2200 m di dislivello del
proprio solco vallivo la maggior
parte dei paesaggi vegetazionali.
In generale la categoria forestale
più diffusa è quindi quella delle
faggete, che da sola forma il 37,3%
dei boschi ed è caratteristico di
aree prealpine con precipitazioni
abbondanti e estremità termici
smussati.



SEZIONE LONGITUDINALE

Scala 1: XXXX