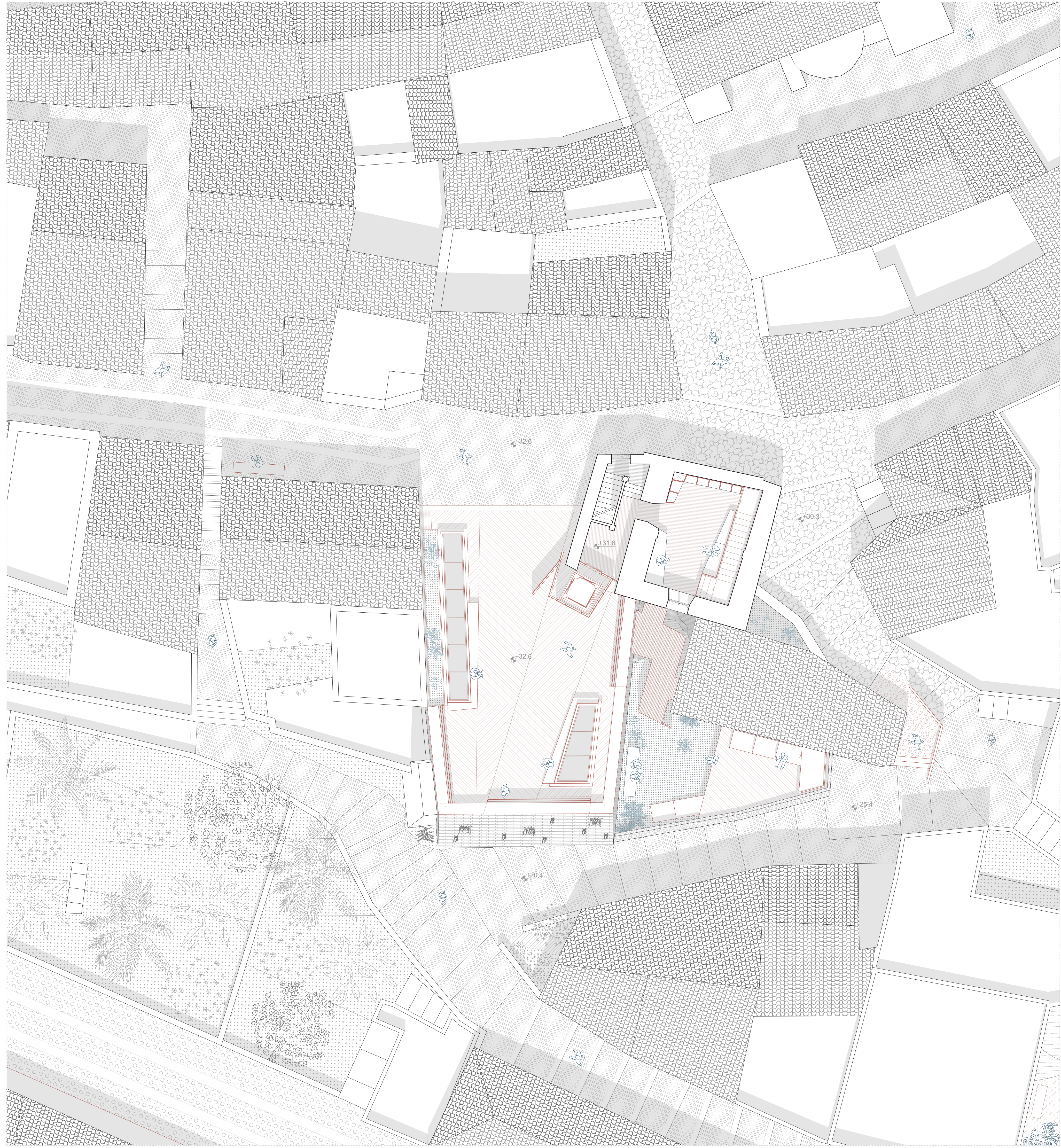


Piazza Giacomino Zirottu

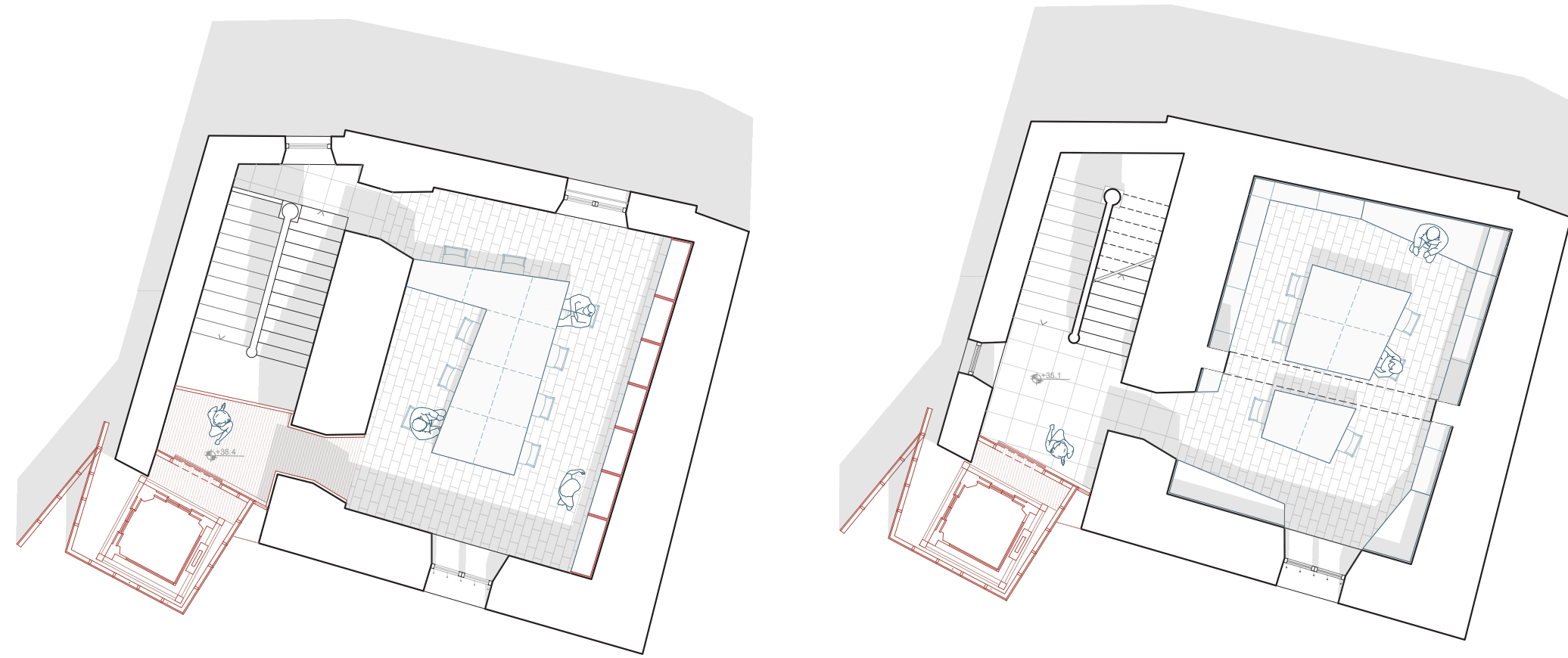


Planimetria livello 0: piazza G. Zirottu e torre - eneroteca, scala 1:100

Piazza G. Zirottu viene ripensata nelle sue spazialità attraverso il nuovo legame con gli spazi interni del bastione. In particolare con i due lucernari che da un lato portano luce agli ambienti del bastione e dall'altro diventano attrezzatura urbana per la piazza. Fanno infatti da scolar e indirizzano lo sguardo verso il paesaggio circostante. Le sedute legate ai lucernari sono le uniche attrezzature fisse della piazza che ospitano frequentemente eventi all'aperto ha la necessità di poter essere allestita in maniera differenti a seconda delle occasioni (cinema all'aperto, concerti, rassegne effitoriali). Oltre a questi interventi l'ingresso della piazza è caratterizzata dalla presenza del nuovo ascensore che con una parete inclinata indirizza lo sguardo verso il paesaggio circostante.

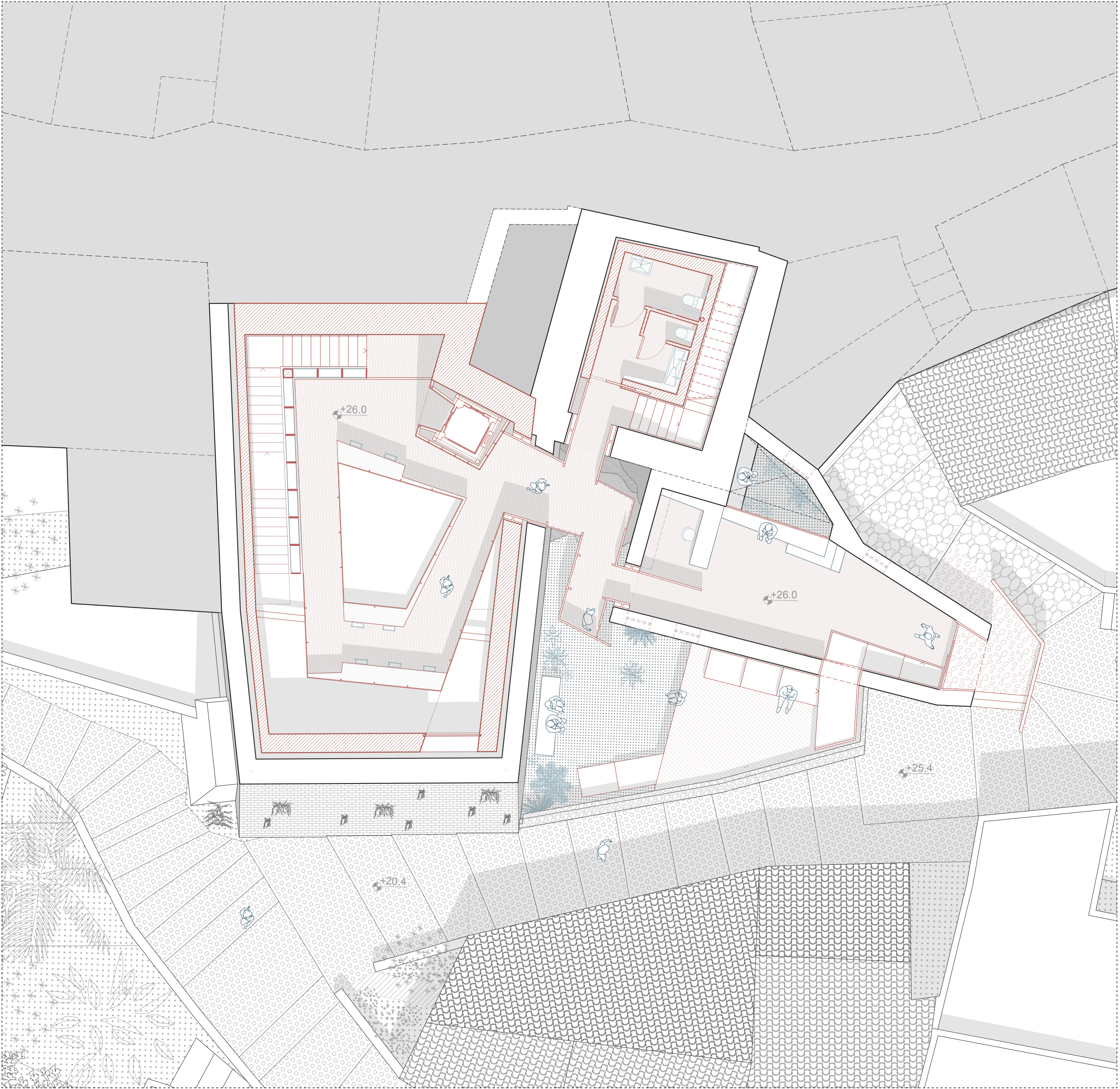


Il nuovo ingresso di piazza Giacomino Zirottu, assonometria scala 1:100

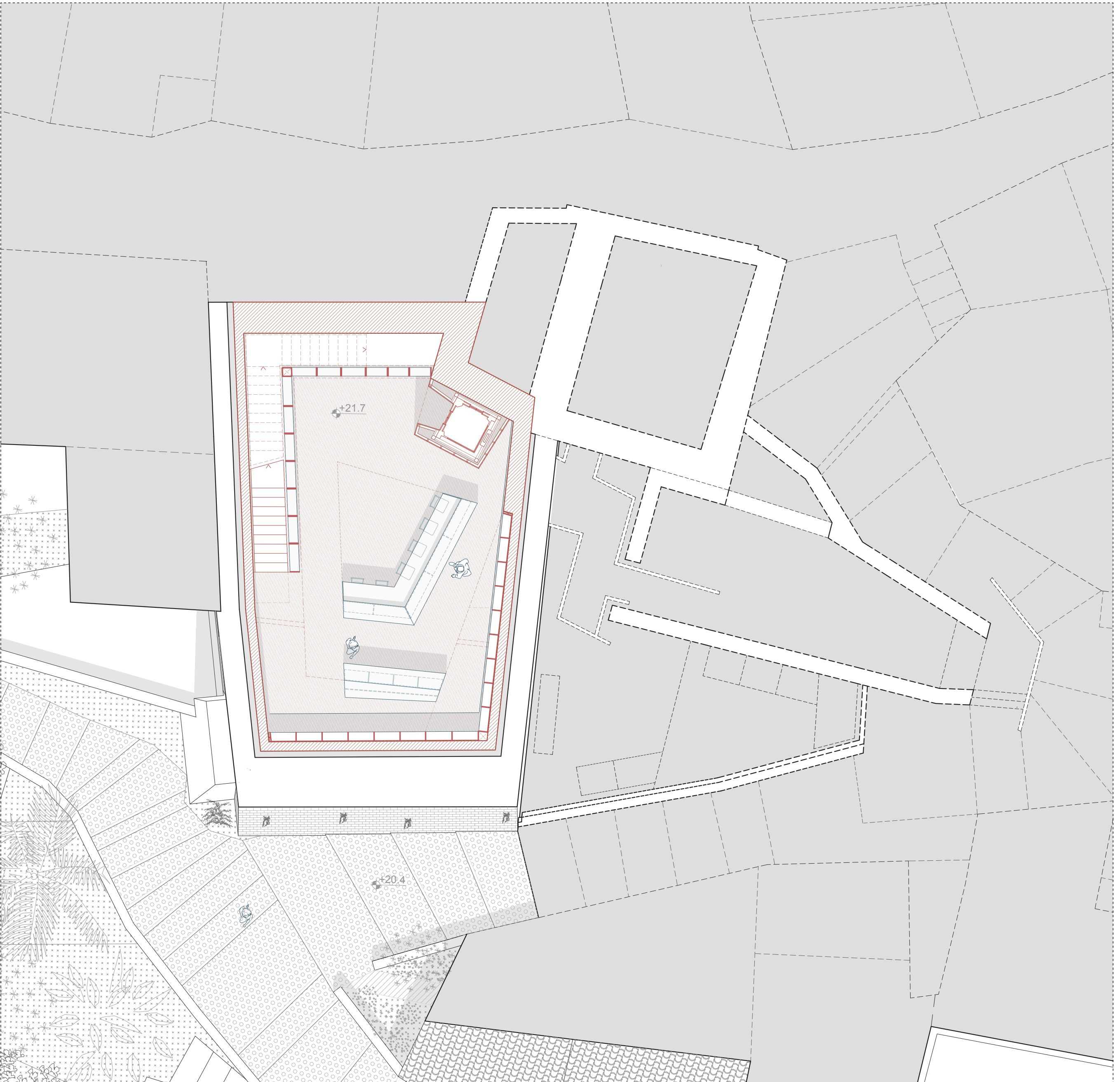


Planimetria livello 1: torre, scala 1:100

Planimetria livello 2: torre, scala 1:100

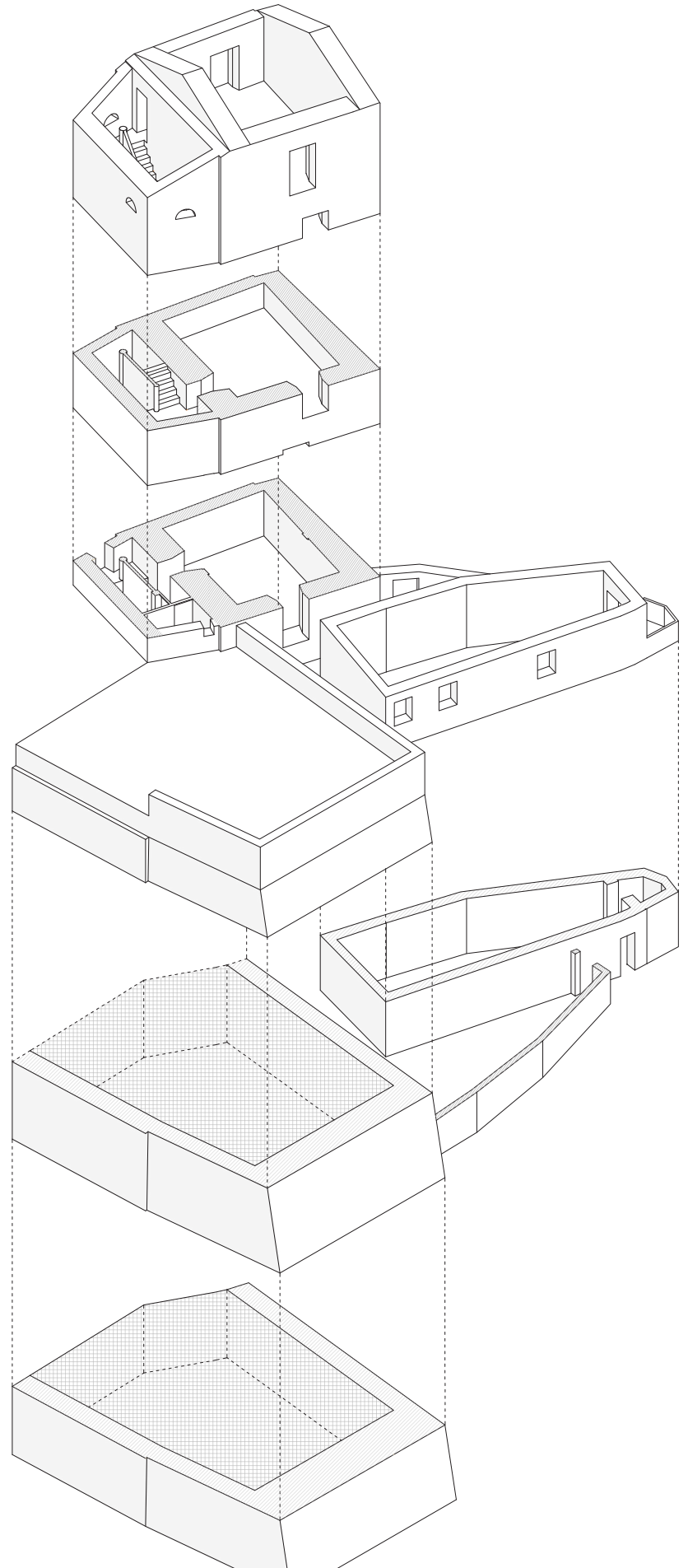


Planimetria livello -1: atrio e il bastione, scala 1:100

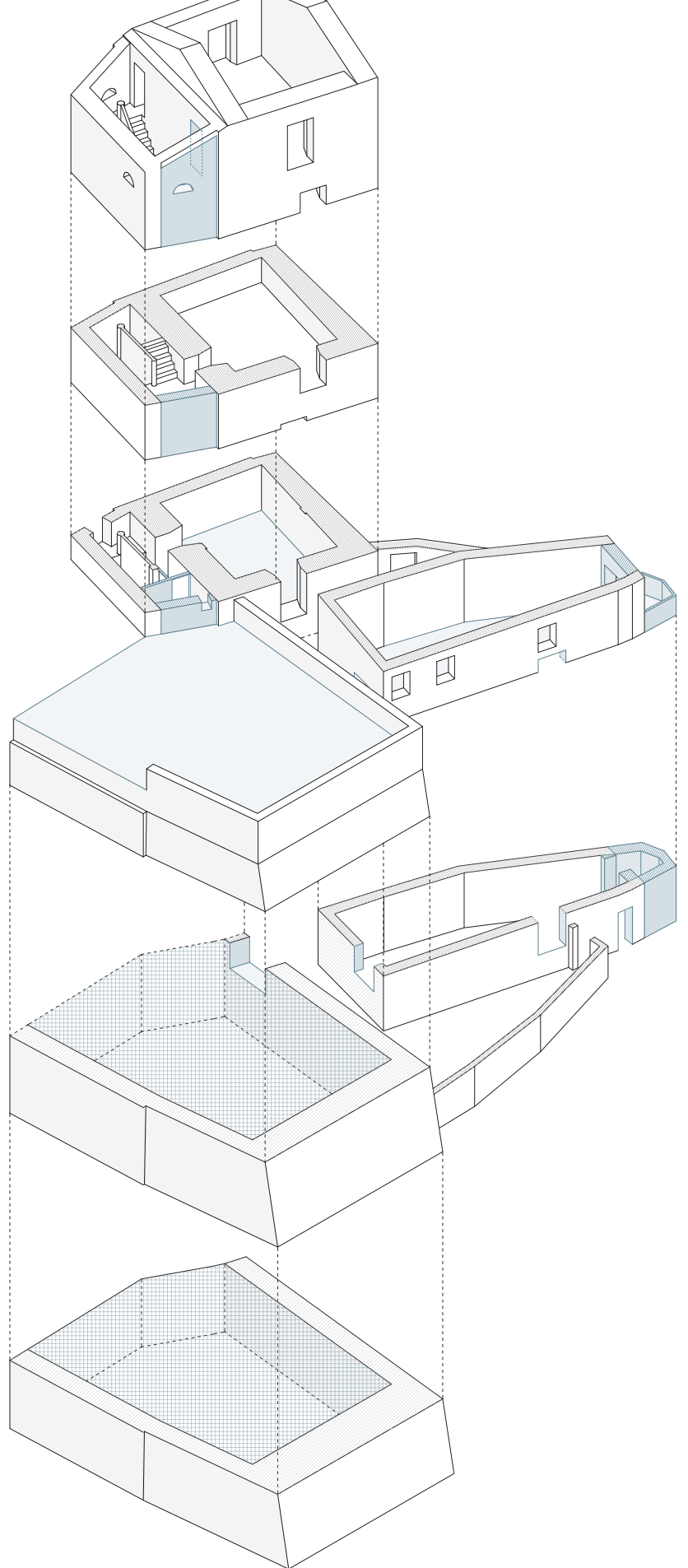


Planimetria livello -2: bastione, scala 1:100

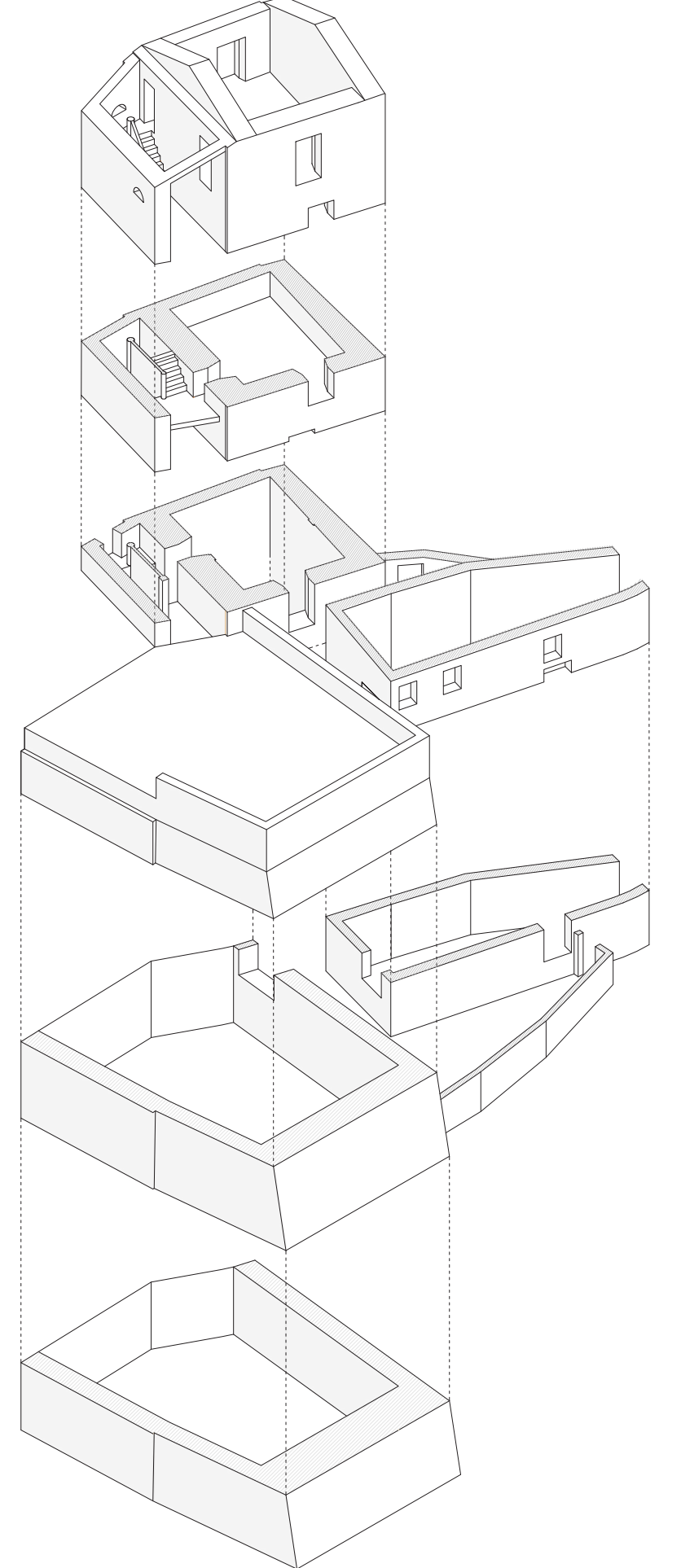
Costruzioni e demolizioni



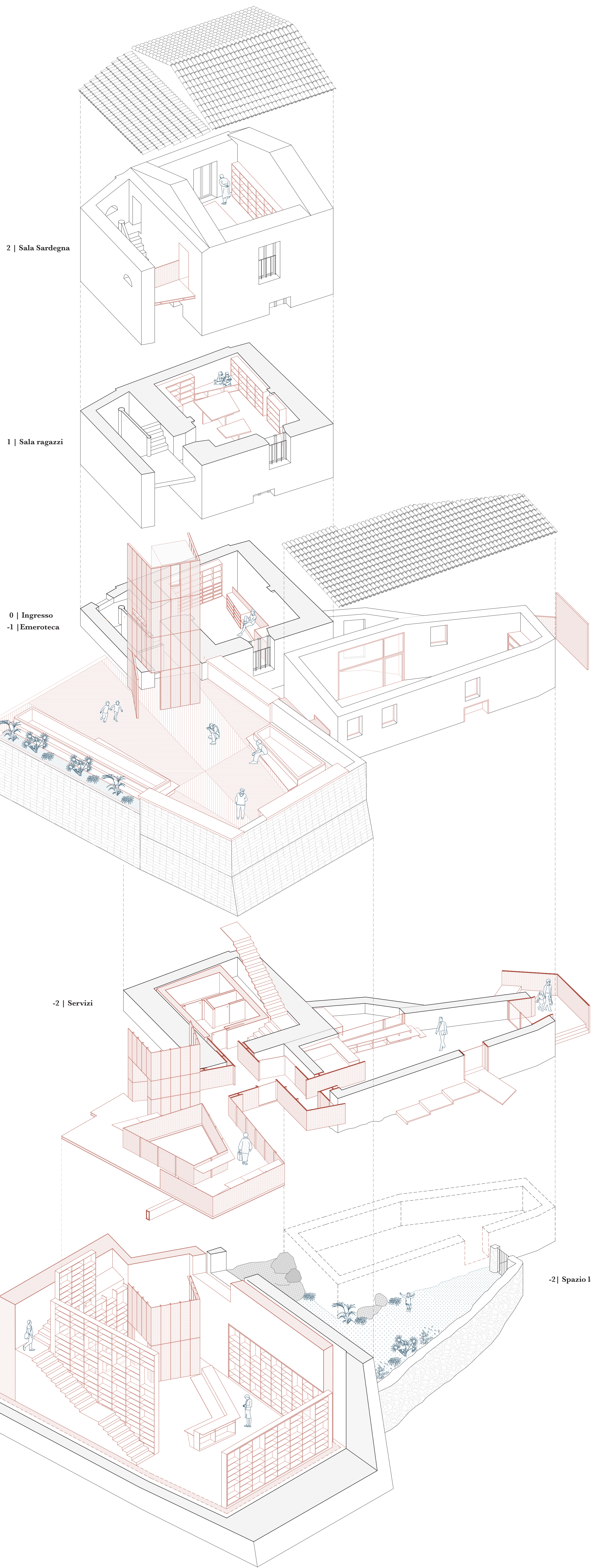
Stato di fatto, esploso assonometrico



Elementi da demolire, esploso assonometrico



Elementi demoliti, esploso assonometrico



Ampliamento della Biblioteca comunale, esploso assonometrico scala 1:100