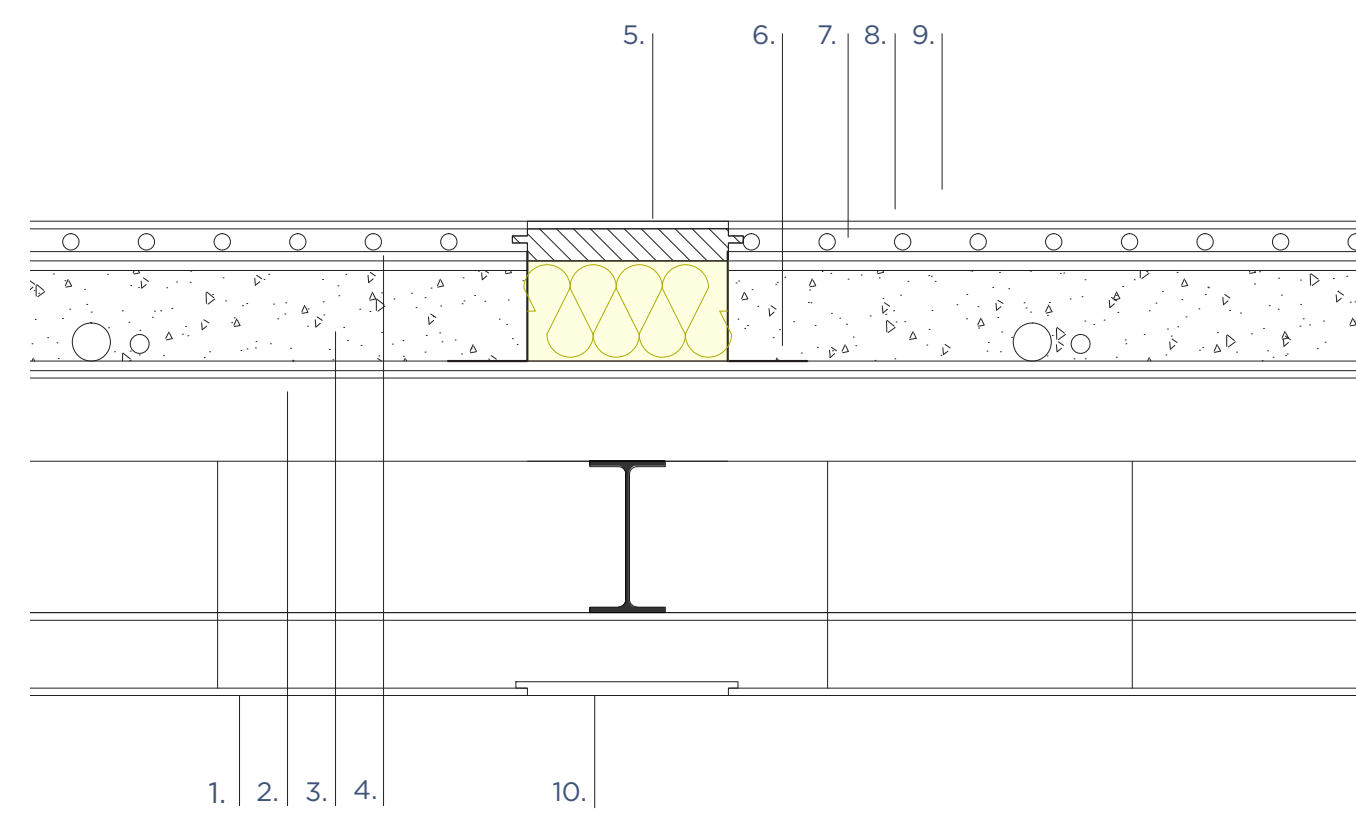


DETTAGLIO 1. MODULO FLESSIBILE



S1 Solaio Interpiano

1. Lastre Gyproc Active Air - 12,5 mm
2. Lamiera grecata autoportante - 120 mm
3. Doppia lastra Acquapanel - 25 mm
4. Massetto a secco in sughero - 100 mm
5. Elemento di chiusura modulo pavimento
6. Profilo L
7. Doppia lastra Acquapanel - 25 mm
8. Pannelli radianti - 40 mm
9. Pavimento ad incastro - 10 mm
10. Elemento di chiusura modulo soffitto

M1 Chiusura verticale esterna

1. Rivestimento Fibrocemento - 11mm
2. Intercapedine d'aria - 38mm
3. Isolante lana di vetro Clima34 - 60mm
4. Doppia lastra Gyproc Habito forte - 25mm
5. Isolante lana minerale Arena 34 - 95mm
6. Struttura metallica Gyproc Gyprofile
7. Doppia lastra Gyproc Habito forte - 25mm
8. Isolante lana minerale Arena 34 - 95mm
9. Doppia lastra Gyproc Habito forte - 25mm

M2 Partizione verticale interna

1. Doppia lastra Gyproc Habito forte - 25mm
2. Isolante lana minerale Arena 34 - 95mm
3. Struttura metallica Gyproc Gyprofile
4. Doppia lastra Gyproc Habito forte - 25mm
5. Isolante lana minerale Arena 34 - 95mm
6. Doppia lastra Gyproc Habito forte - 25mm

M3 Partizione verticale interna

1. Doppia lastra Gyproc Habito forte - 25mm
2. Isolante lana minerale Arena 34 - 95mm
3. Struttura metallica Gyproc Gyprofile
4. Doppia lastra Gyproc Habito forte - 25mm

S3 Solaio ballatoio e balconi

1. Elemento di chiusura della trave
2. Trave in acciaio 150 mm
3. Guaina impermeabile 5 mm
4. Pavimento in legno 50mm

