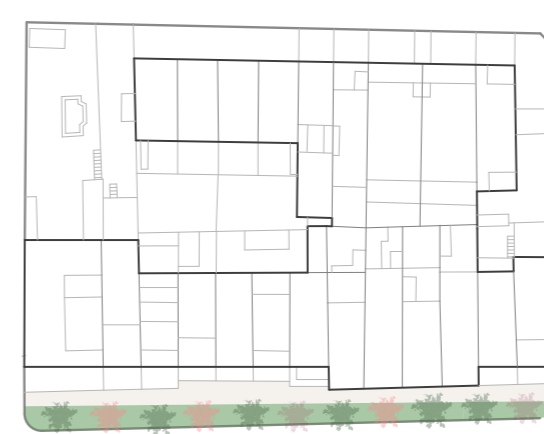


Una nuova relazione tra il marciapiede e la vegetazione



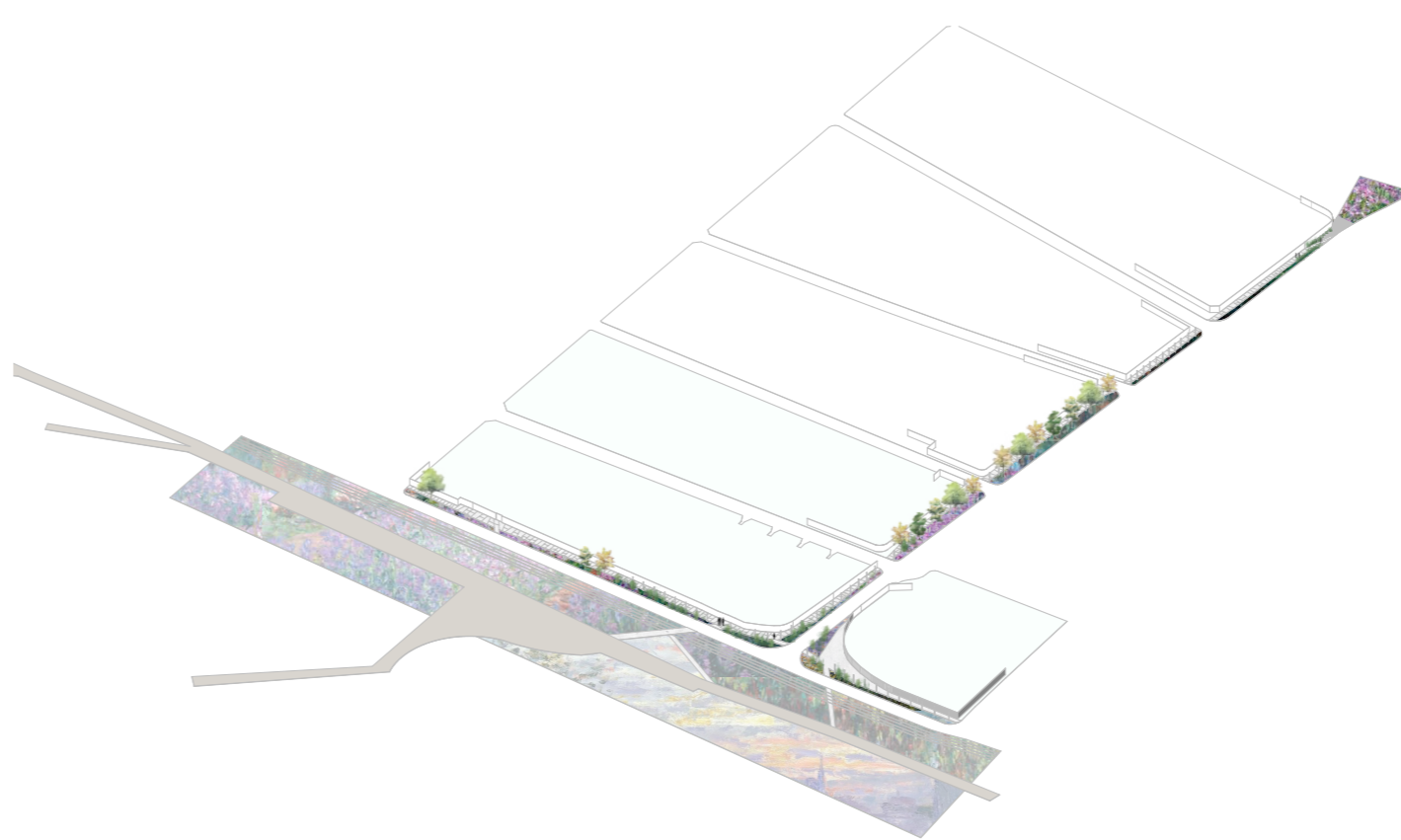
Aiola classica esistente



Vegetazione continua



Percorso nel verde



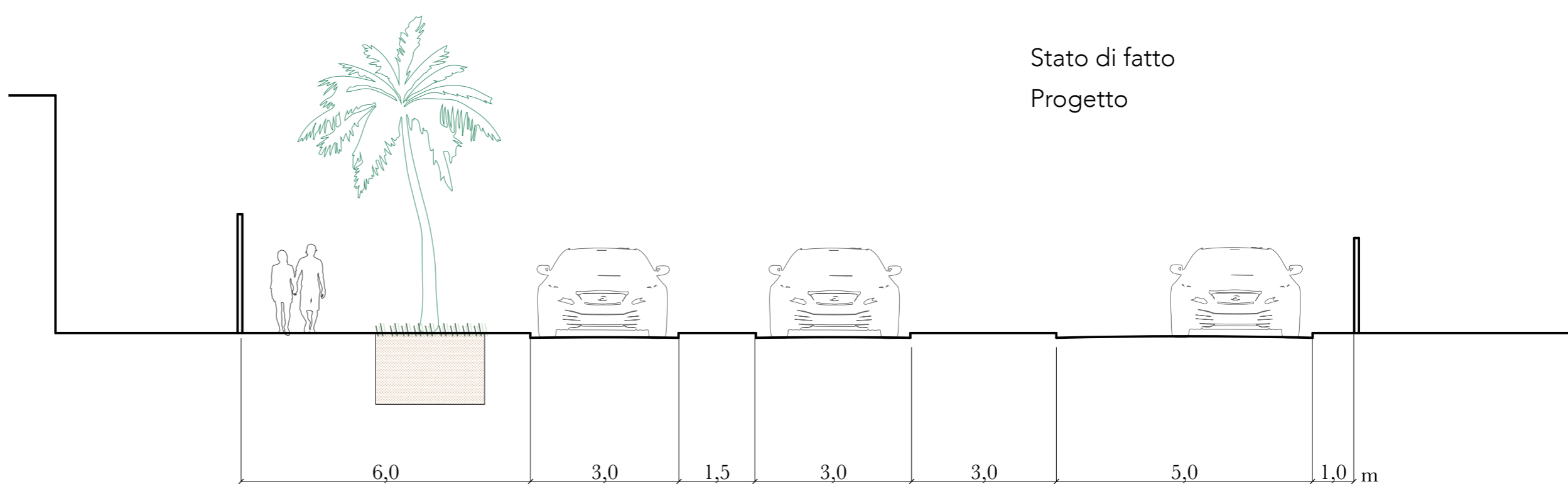
VIA VERDE D'ARGENTONA

Continuità verso il mare attraverso un percorso nella natura capace gestire l'acqua piovana e migliorare la qualità dell'aria

La Carretera Argentona è la via che segna il confine tra Vilassar de Mar e Cabrera de Mar. Il tratto che collega i giardini urbani di Vilassar con il suo waterfront è stato ripensato in funzione del suo ruolo all'interno di una visione strategica legata alla tematica dei corridoi ecologici. Diventa un elemento chiave di connessione tra il Parco agricolo, la piazza della stazione e il Parco costiero, perciò la sua sezione stradale aveva bisogno di una modifica per essere più integrata all'interno del sistema di connessioni ciclo-pedonali. In primo luogo, il traffico è stato ridistribuito lungo le vie parallele, in modo da ridurre notevolmente la carreggiata (rendendola a senso unico solo nel tratto dalla Nacional alla Placita del Mar) e dare più spazio al marciapiede, alla pista ciclabile, alla vegetazione e ai parcheggi.



Stato di fatto
Progetto



Stato di fatto
Progetto

