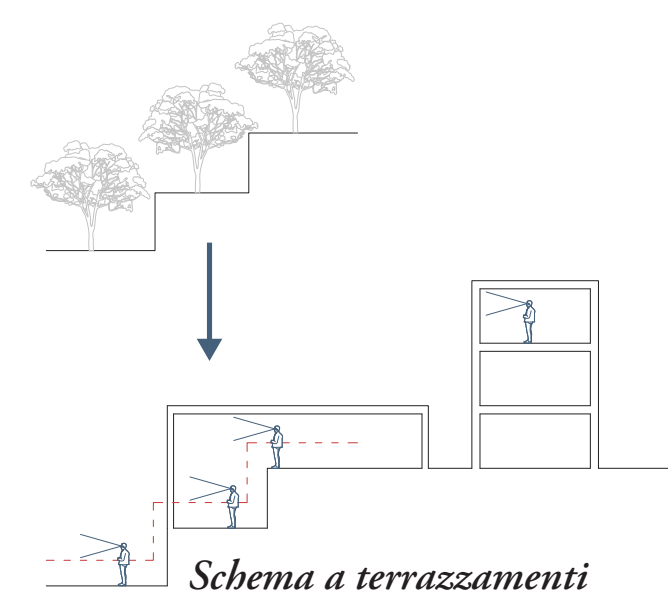
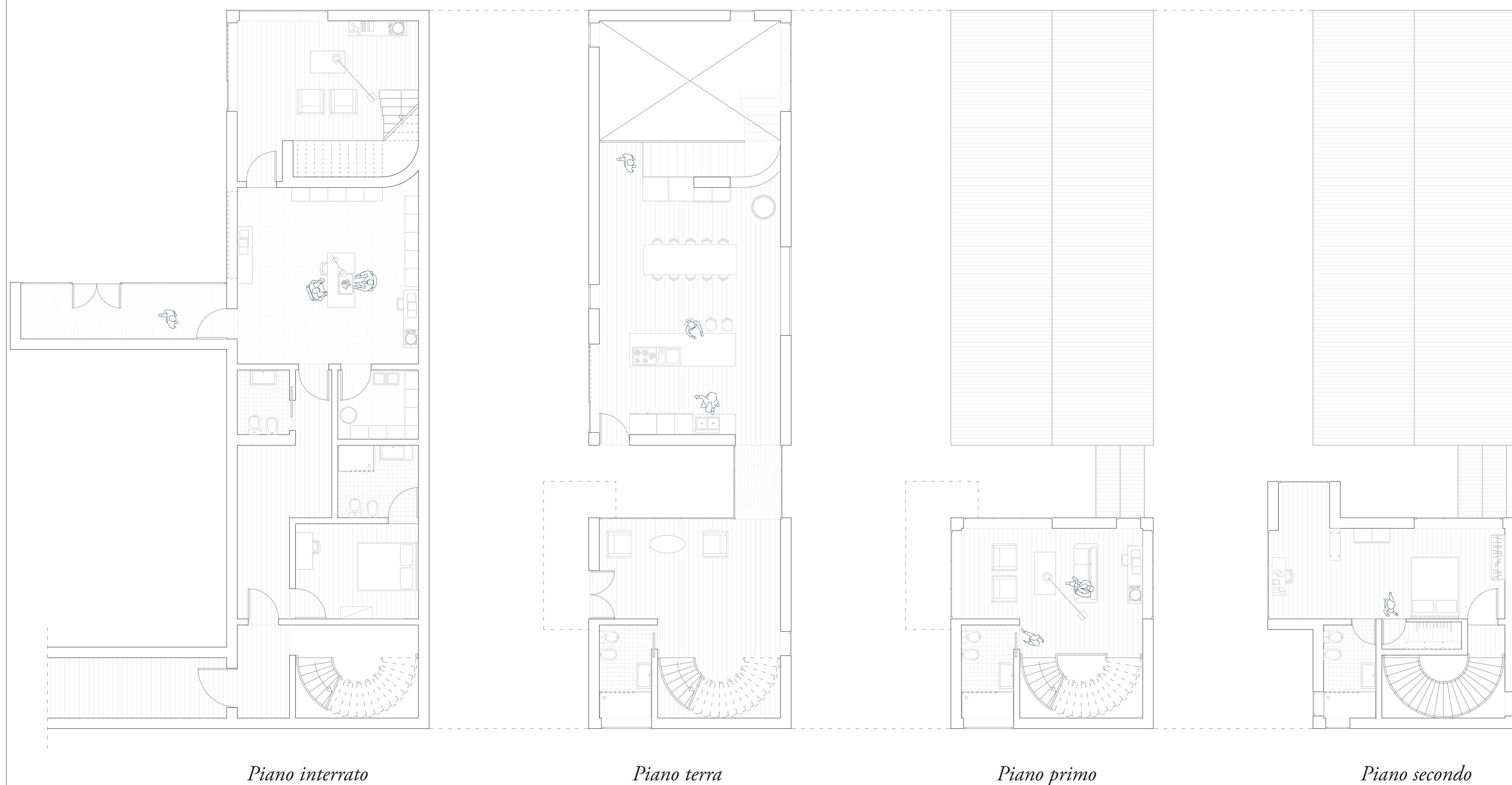
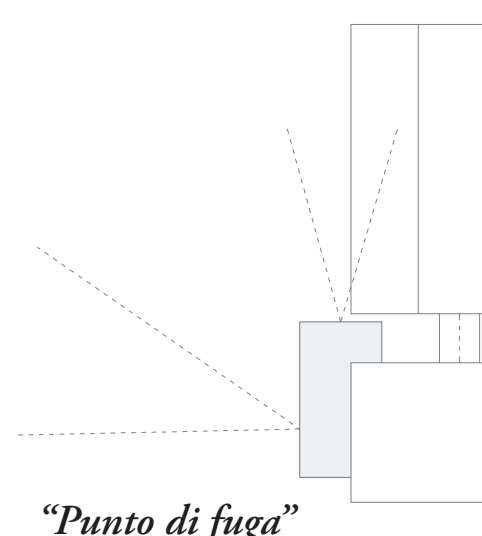


ZOOM ABITAZIONE

Piante residenza  
Scala 1:100

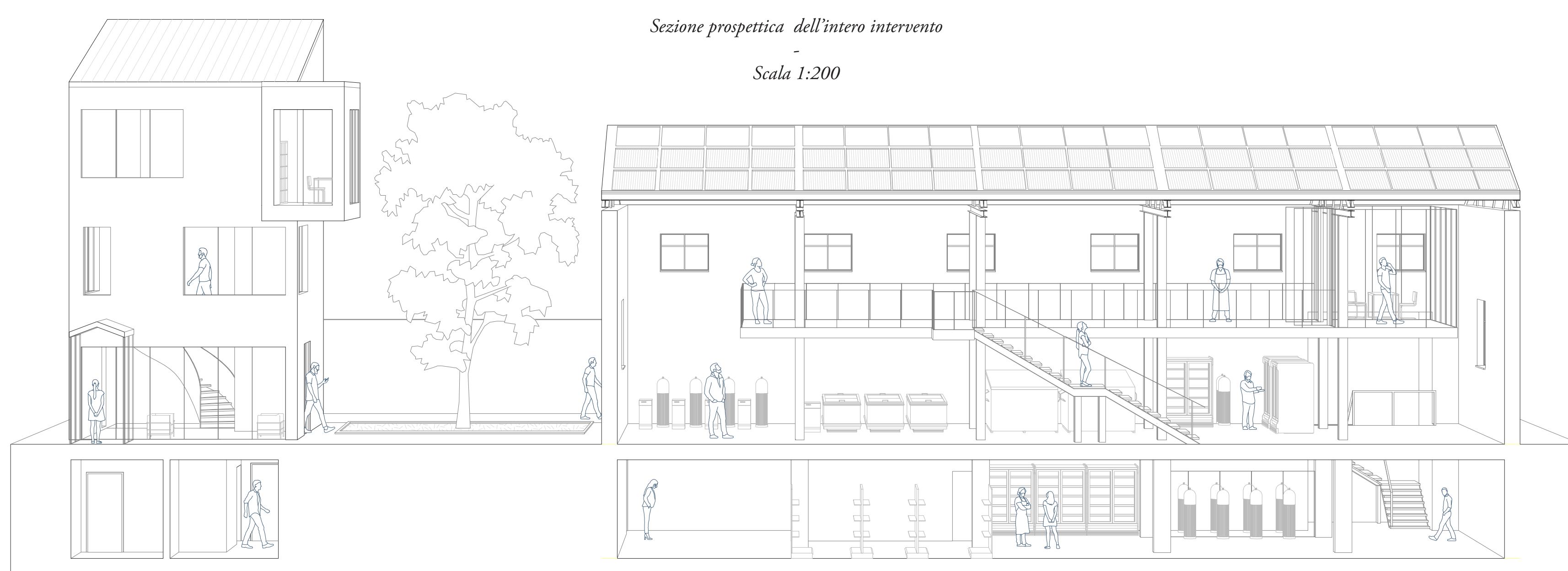


Lo schema a gradoni utilizzato per i terrazzamenti viene mantenuto anche nelle forme dell'edificio in modo da creare diverse altezze e punti di vista sul contesto naturale



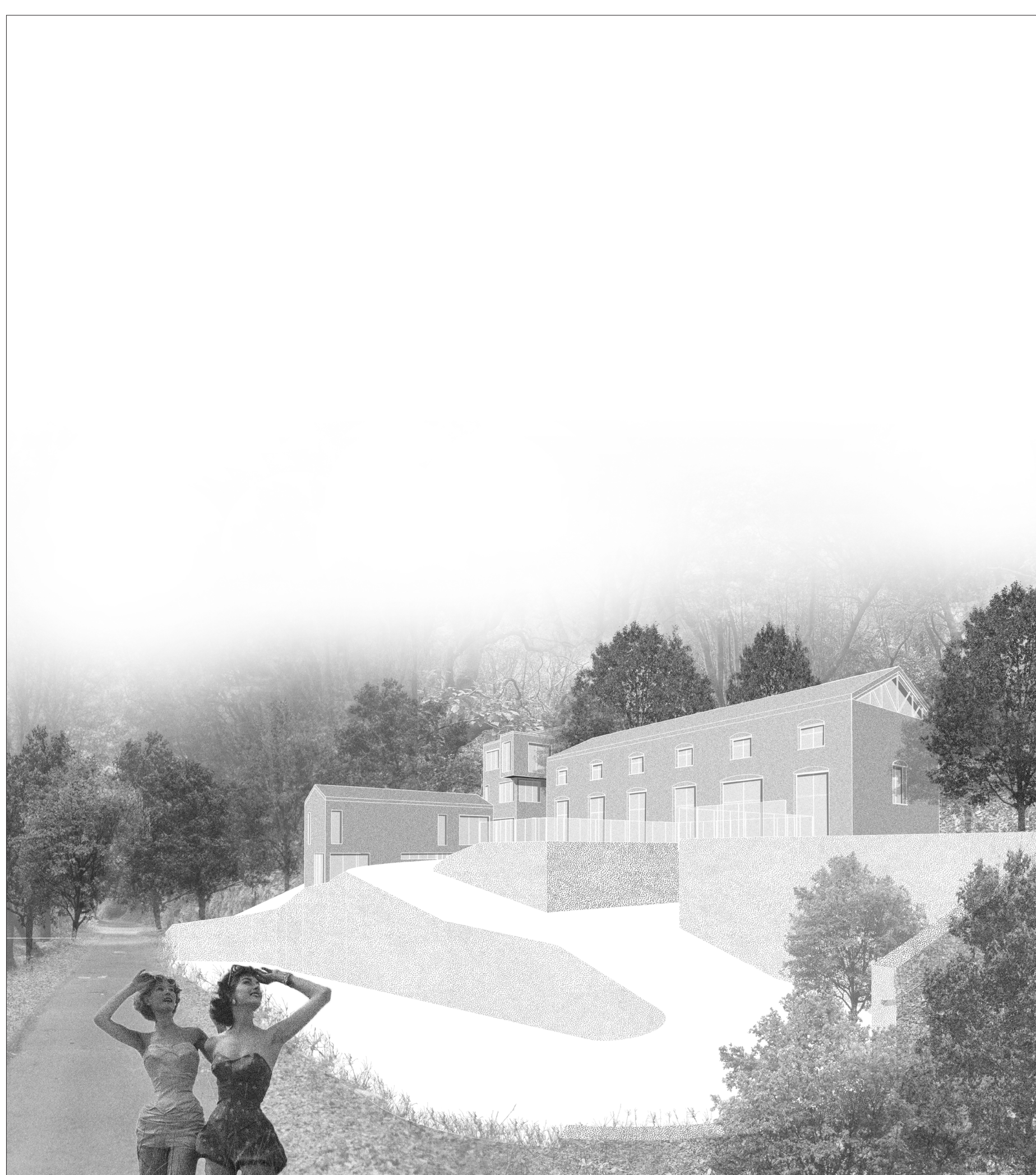
La forma del volume aggettante utilizzata come belvedere all'ultimo piano della residenza è derivata proporzionalmente dalla forma principale del sedime di partenza della casa, le sue aperture sono adeguate all'asse visivo diretto verso la scogliera a punta di Portovenere

Sezione prospettica dell'intero intervento  
Scala 1:200



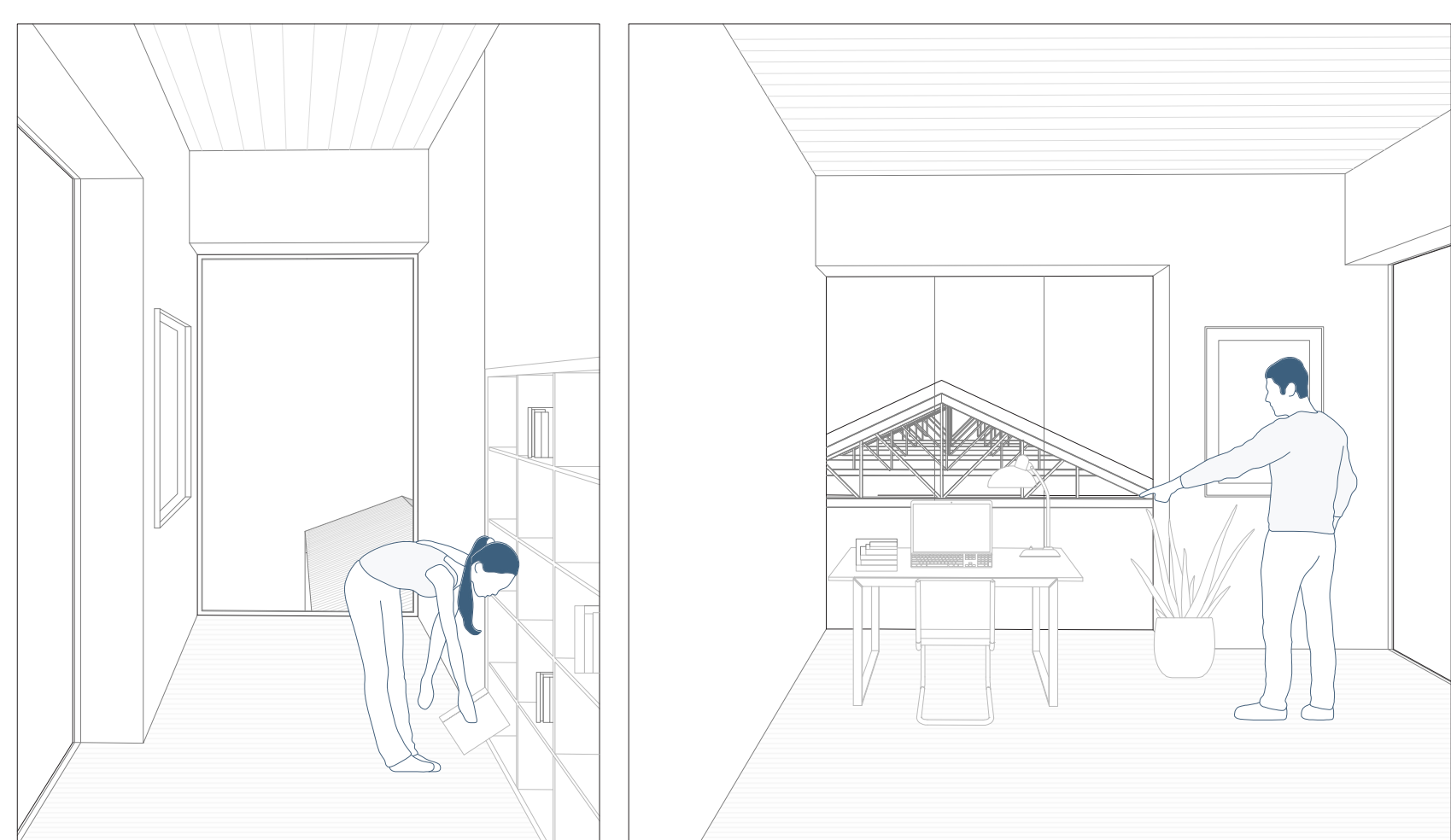
Vista esterna

Ricostruzione della totalità dell'intervento inserito nel contesto naturale dell'intero isola



Vista interne dello studio

Dettagli delle aperture sopraelevate sulla costa e sul frantoio produttivo



La creazione di spazi interni variabili, sia come funzione che come allestimento, rende la totalità dell'intervento un ibrido tra parte abitativa e produttiva. Il progetto internamente accosta uno spazio misurato per la vita interna dell'ammesso con quella produttiva del frantoio, la coesione e dialettica è garantita dal collegamento sia ideale che materiale delle due porzioni costruite. Lo studio interrato del frantoio è localizzato nell'abitazione stessa come a insediarsi entro i suoi spazi, il corridoio di giunzione che conduce dallo studio al frantoio rende di facile accesso la parte produttiva da chi è visitatore di entrambe le funzioni. Il risultato finale è una molteplice accessibilità corredata da numerose spazialità di diverso tipo e offerta.

Vista interne frantoio

Viste della porzione sopralcata interna alla ex centrale elettrica

