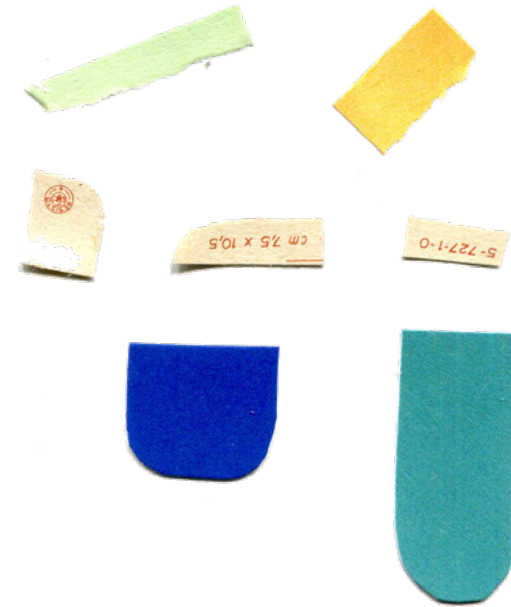


MINISTRONE SPAZIALE





POLITECNICO DI MILANO
SCUOLA DEL DESIGN
CORSO DI LAUREA MAGISTRALE
IN DESIGN DELLA COMUNICAZIONE
A.A. 2021/2022

STUDENTESSA: LAURA CHIORLIN
RELATRICE: KATIA GOLDONI
CORRELATRICE: ELOISA DI ROCCO

le illustrazioni SONO STATE REALIZZATE
CON I MATERIALI DI REMIDA (Reggio Emilia).



NOTA di LETTURA:

OGNI VOLTA CHE TROVERAI
QUESTO PICCOLO SIMBOLO
FRA LE PAGINE,
VAI IN FONDO
AL LIBRO PER
SCOPRIRE UN
PEZZETTO IN PIÙ DELLA STORIA!



Buona avventura!

ALBERTO AVEVA UNA GRANDE PASSIONE
E DI CERTO NON ERA QUELLA PER IL MINISTRONE.

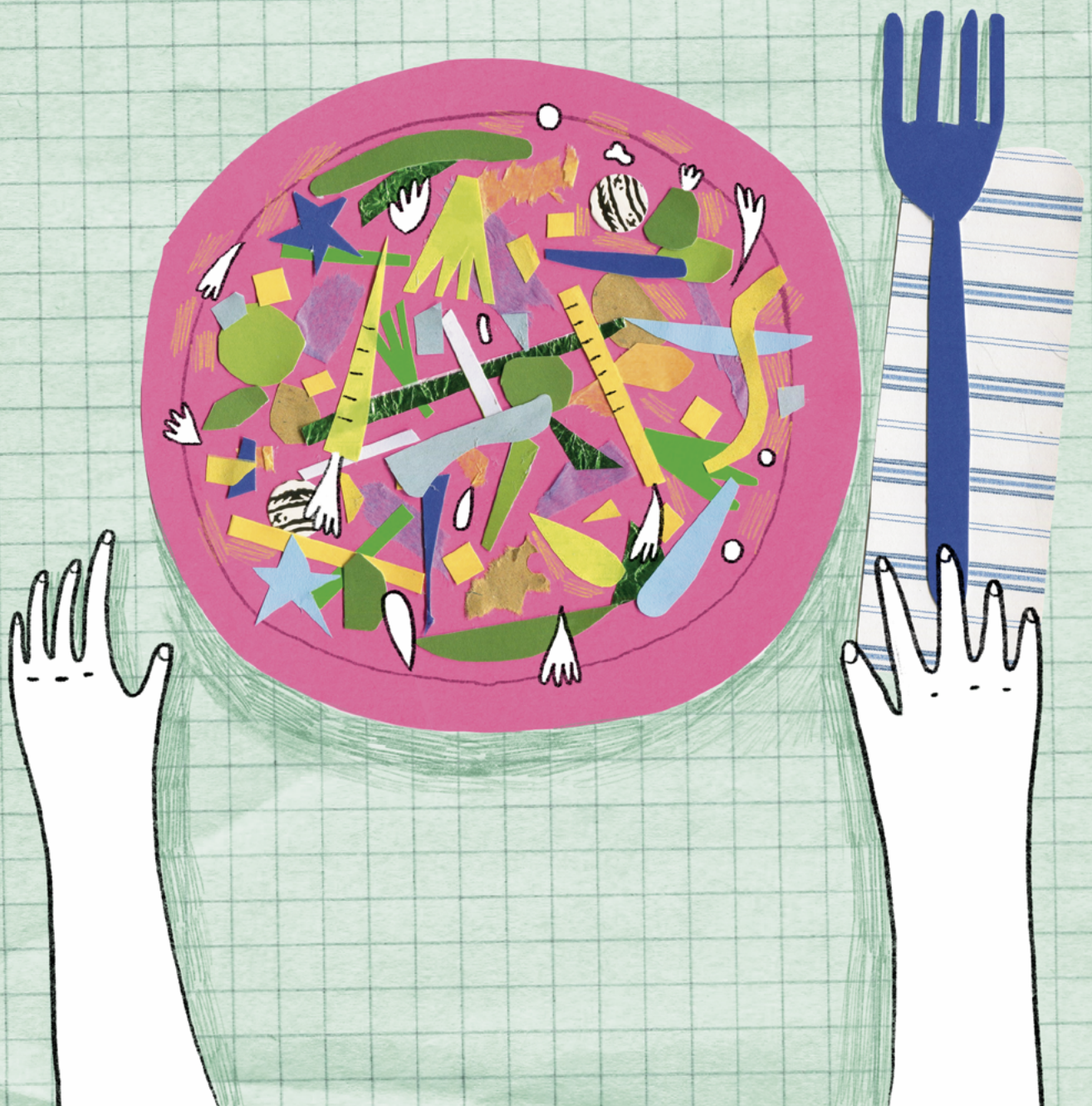


AMAVA VIAGGIARE
FRA LE STELLE, I PIANETI
E LO SPAZIO TUTTO INTORNO!





SI TROVAVA PERÒ DIFRONTE
A UN BEN ALTRO TIPO DI SPAZIO,
CON I SUOI VERDUROSI PIANETI
E LUMINOSE PEPITE PATATOSE
COME STELLE SOMMERSE



AVEVA PROVATO
AD OSSERVARLO



AD ANNUSARLO



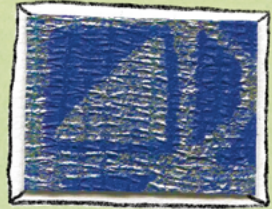
A PRENDERLO CON
IL CUCCHIAIO



ADDIRITTURA
ASSAGGIARLO



ALBERTO ERA UN GRANDISSIMO
ESPLORATORE SPAZIALE,
MENTRE QUEL MINESTRONE
SEMBRAVA COSÌ TERRESTRE
E NOIOSO.



ele
idici h
ne sei
esider
il Stev
a i gra
nne ca
accusa
o tale:
antene
e e di

egli, è il
raoc
zione:
potrà
ha una
blema
perso
gila, è
teplici
mad
i, la
e tra

ele
idici h
ne sei
esider
il Stev
a i gra
nne ca
accusa
o tale:
antene
e e di

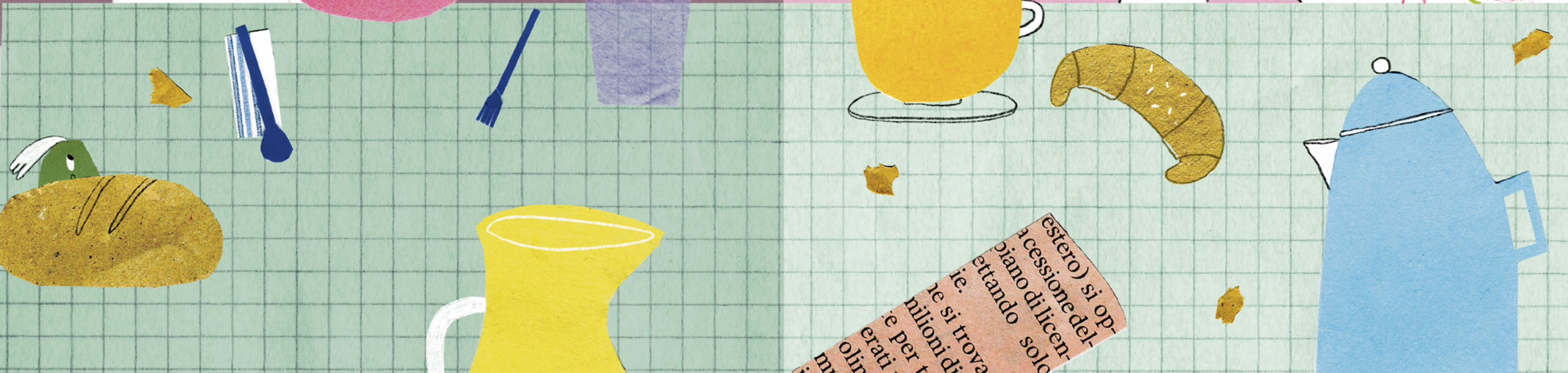
argpr
ci 1
tebpic
figs' 6
beraol
plems
psrns
dolla
zione:
e tra
gila, è
raoc





FORSE LASCIARLO
ALLA LUCE DELLE
STELLE NOTTURNE
LO AVREBBE RESO
PIÙ BUONO

MA IL MATTINO SEGUENTE
IL MINESTRONE ERA SVANITO!



estero) si op-
a cessione del-
piano di licen-
ettando solo
ie.
re si trova
milioni di
erati per t
olin
mi



ALBERTO NON RIUSCIVA
A CREDERCI E CON UNA CURIOSITA'
ARDENTE COME LE STELLE
INIZIO A CERCARLO DAPPERTUTTO



ALLA FINE
LO TROVÒ
NEL CESTINO!

COMPOSTABILE



NON ERA ANDATO
IN UN'ALTRA GALASSIA!

ERA STATO GETTATO
NELLA SPAZZATURA
PERCHE' AVANZATO.



QUESTO LO RENDEVA
MOLTO TRISTE

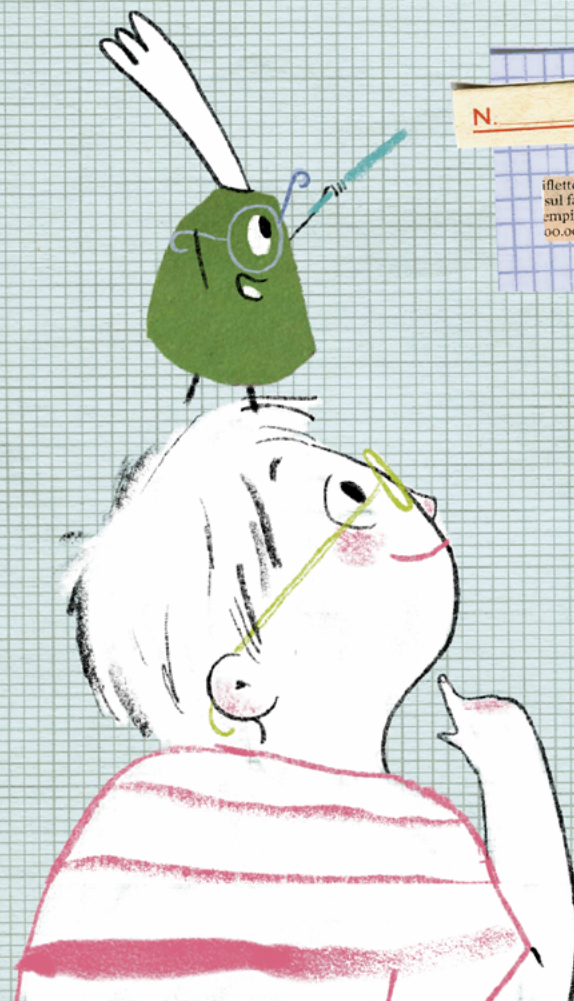
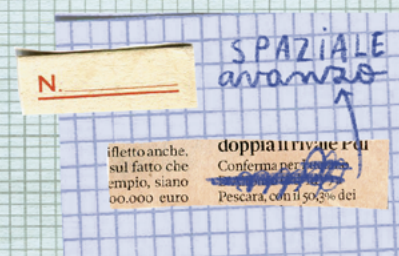
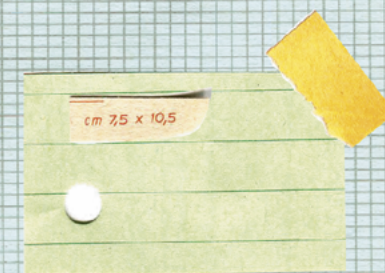
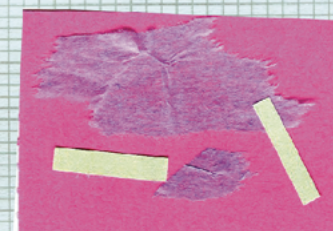
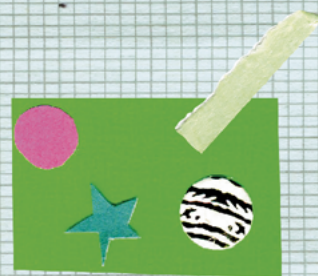


MA C'ERA QUALCUN
ALTRO A SENTIRSI
NELLO STESSO MODO



E COSÌ ALBERTO
E IL PICCOLO ALIENO
VENUTO DA UN'ALTRA
GALASSIA SI CONOBBERO.

DECISERO INSIEME DI TROVARE
IL MODO PERCHÉ NESSUN ALTRO
MINESTRONE VENISSE SCARTATO



QUESTO ERA IL PIANO:
COSTRUIRE UN CONTENITORE
CHE POTESSE VIAGGIARE
ANCHE NELLO SPAZIO,
COSÌ DA AVERE NEL PIATTO
UN MINESTRONE SPAZIALE,
PRELIBATO.

SI MISERO SUBITO AL LAVORO.

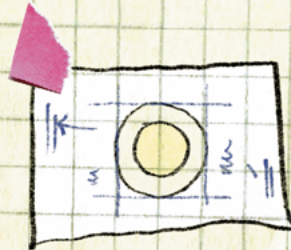
PRIMA DI TUTTO RECUPERARONO
IN CASA IL MATERIALE DI CUI
AVEVANO BISOGNO



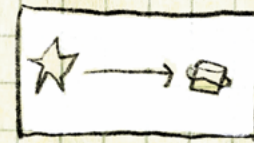
POI INIZIARONO LA COSTRUZIONE:



TAGLIARONO,



COLORARONO,



DISEGNARONO.



QUALCHE PEZZETTO AVEVA I COLORI
SPLENDENTI DELLA GALASSIA
DI ANDROMEDA, ALTRI ANCORA
NE RICHIAMAVANO DI PIU' LONTANE.

E I DUE ESPLORATORI,
ADESSO DUE PROGETTISTI,
ERANO COSI' IMPEGNATI
CHE NON SI ACCORSERO
NEMMENO DI ESSERE
OSSERVATI.

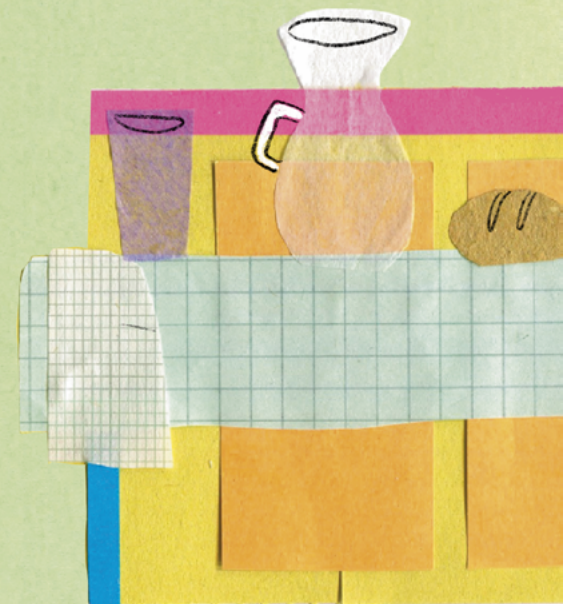
MA QUELLI PIU'
IMPORTANTI, I PIU'
VICINI A LUI,
PORTAVANO LA FIRMA
DELLA VIA LATTEA!



E PROPRIO
PRIMA DI CENA
IL CONTENITORE
SPAZIALE ERA
PRONTO!



ALBERTO SI PRECIPITÓ
A TAVOLA



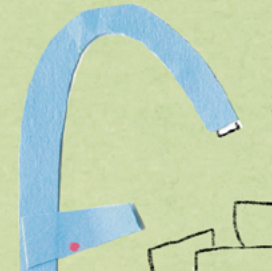
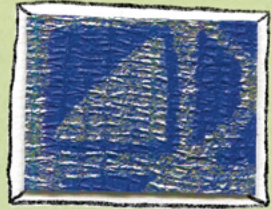
CHIUSE GLI OCCHI UN ISTANCE



E QUANDO LI RIAPRÌ, ECCOLO LÌ,
IL SUO MINESTRONE SPAZIALE!



QUELLA SERA AD ALBERTO
SEMBRÒ TUTTO COSÌ BUONO,
FECERO TUTTI IL BIS!



ele
idici h
ne sei
esider
il Stev
a i gra
nne ca
accusa
o tale:
antene
e e di

ele
idici h
ne sei
esider
il Stev
a i gra
nne ca
accusa
o tale:
antene
e e di

ci, la
una de
teplici
gla, è
persoi
blema
ha una
potrà c
zione:
stire al
gli, è il
ràoci

ci, la
una de
teplici
gla, è
persoi
blema
ha una
potrà c
zione:
stire al
gli, è il
ràoci

ci, la
una de
teplici
gla, è
persoi
blema
ha una
potrà c
zione:
stire al
gli, è il
ràoci

E OGNI MINISTRONE DI OGNI GALASSIA
TROVÒ IL SUO CONTENITORE,
SENTENDOSI COSÌ UN POCHINO
PIÙ APPREZZATO.



COSTRUISCI IL TUO
CONTENITORE SPAZIALE

e FAI PRENDERE
IL volo
A QUELLA COSA
CHE NON TI PIACE

CHI LO FA DIVENTA UN
"SANO PORTATORE DI GUSTO"

(E PUÒ COSTRUIRSI LA
SUA COCCARDA SPECIALE)



(NB) PUOI USARE
TUTTO QUELLO
CHE VUOI, ANCHE
QUESTE CARTE
SPECIALI DI REMIDA *

* SE SEI CURIOSO DI SAPERE
CHI SONO I "SANI PORTATORI
DI GUSTO" GUARDA QUI



CONTENUTI spaziali

1



2



3



4



5



6



7



Inquadra i QR code con la fotocamera di uno smartphone per raggiungere galassie lontane!

(o cliccaci sopra se hai la versione digitale)

