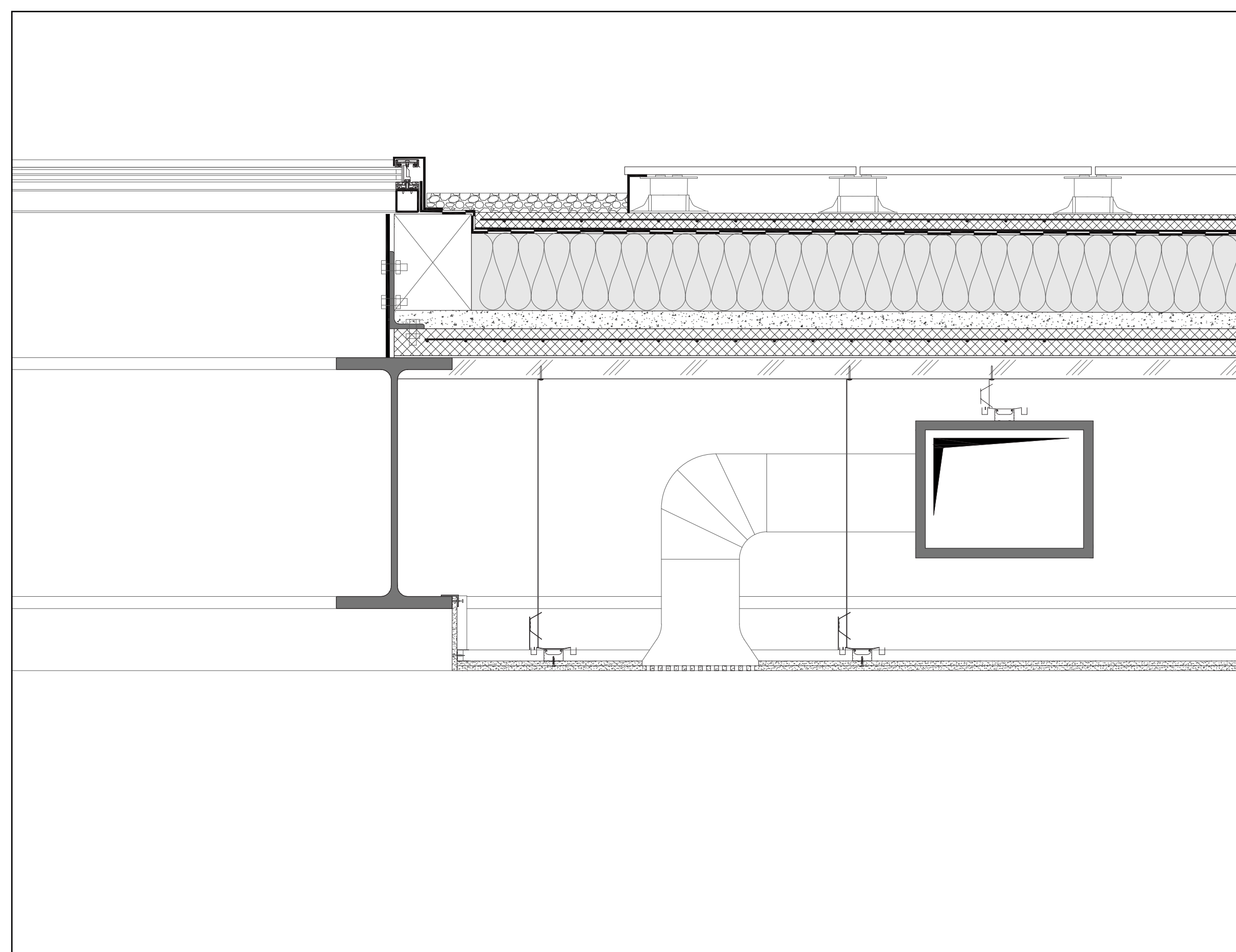


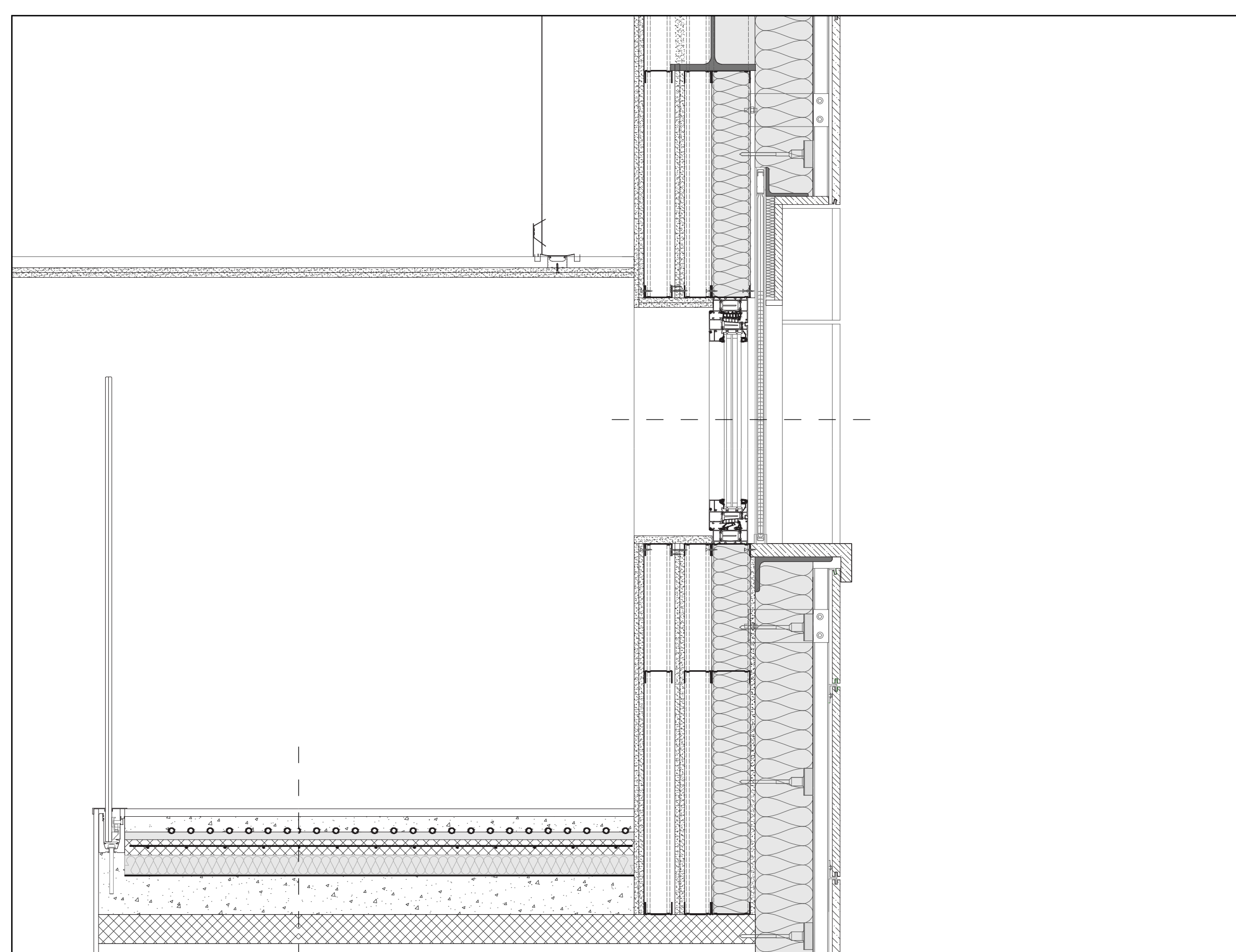
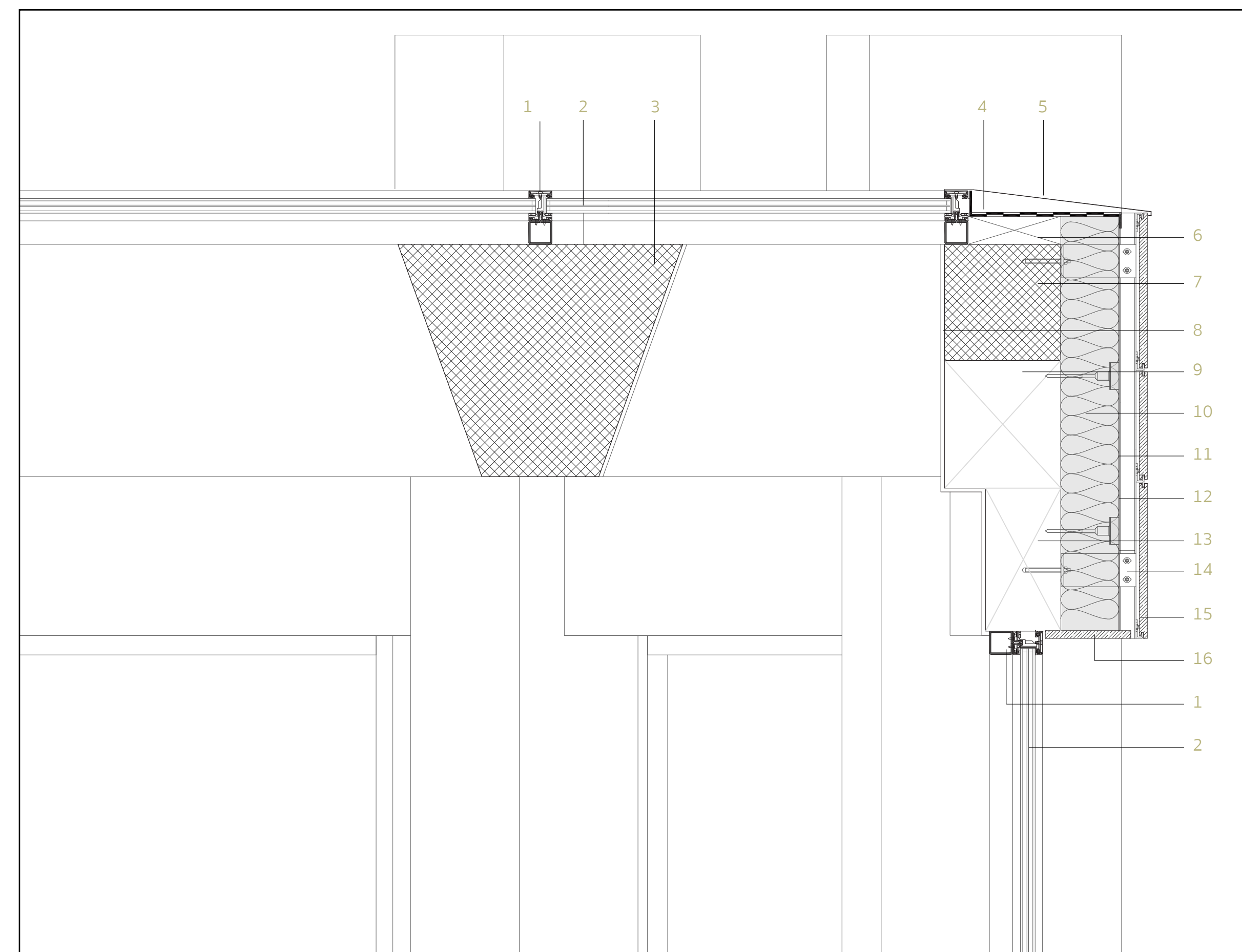
L'AMPLIAMENTO DELLA CAMERA DEI DEPUTATI

Dettagli tecnologici edificio cilindrico

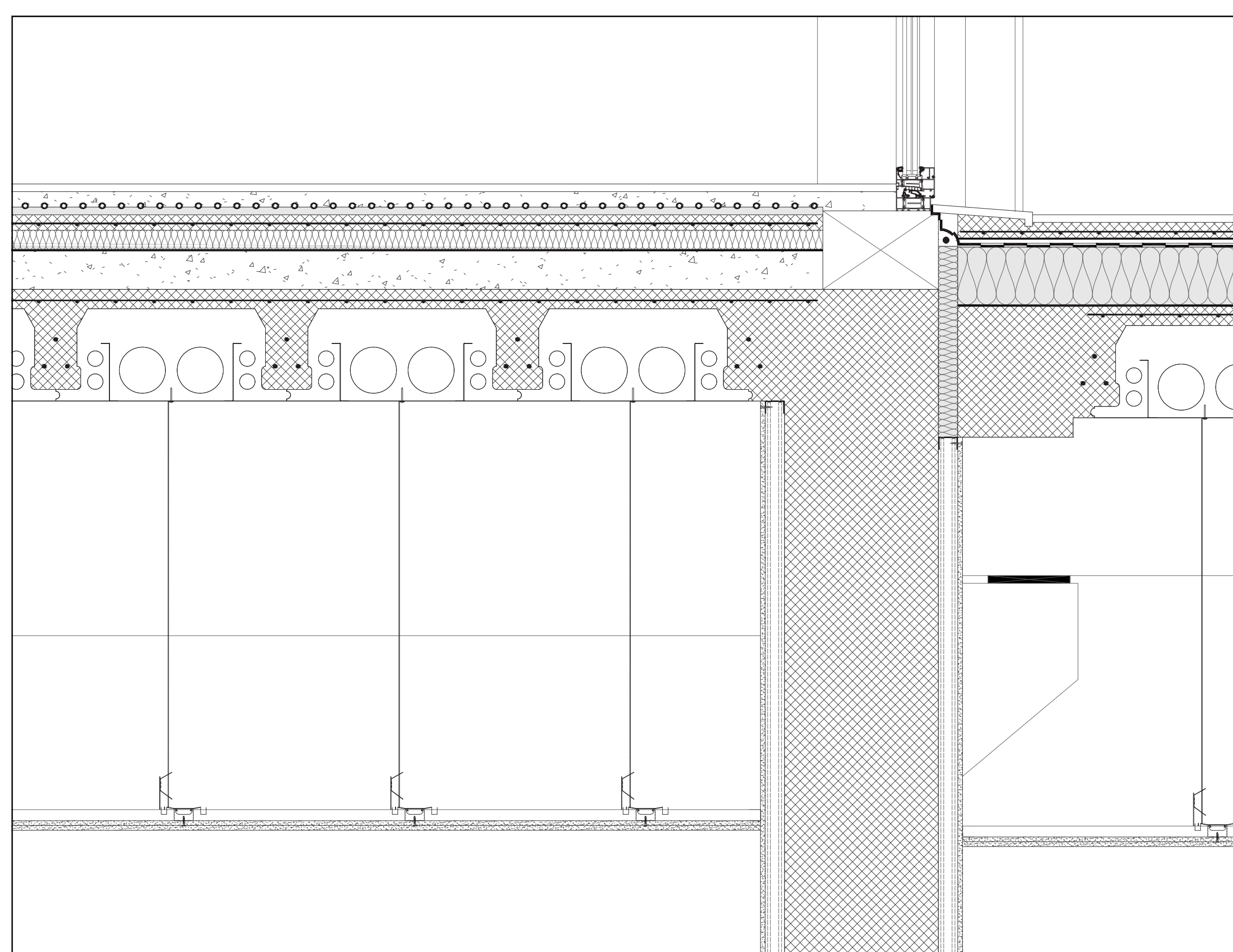
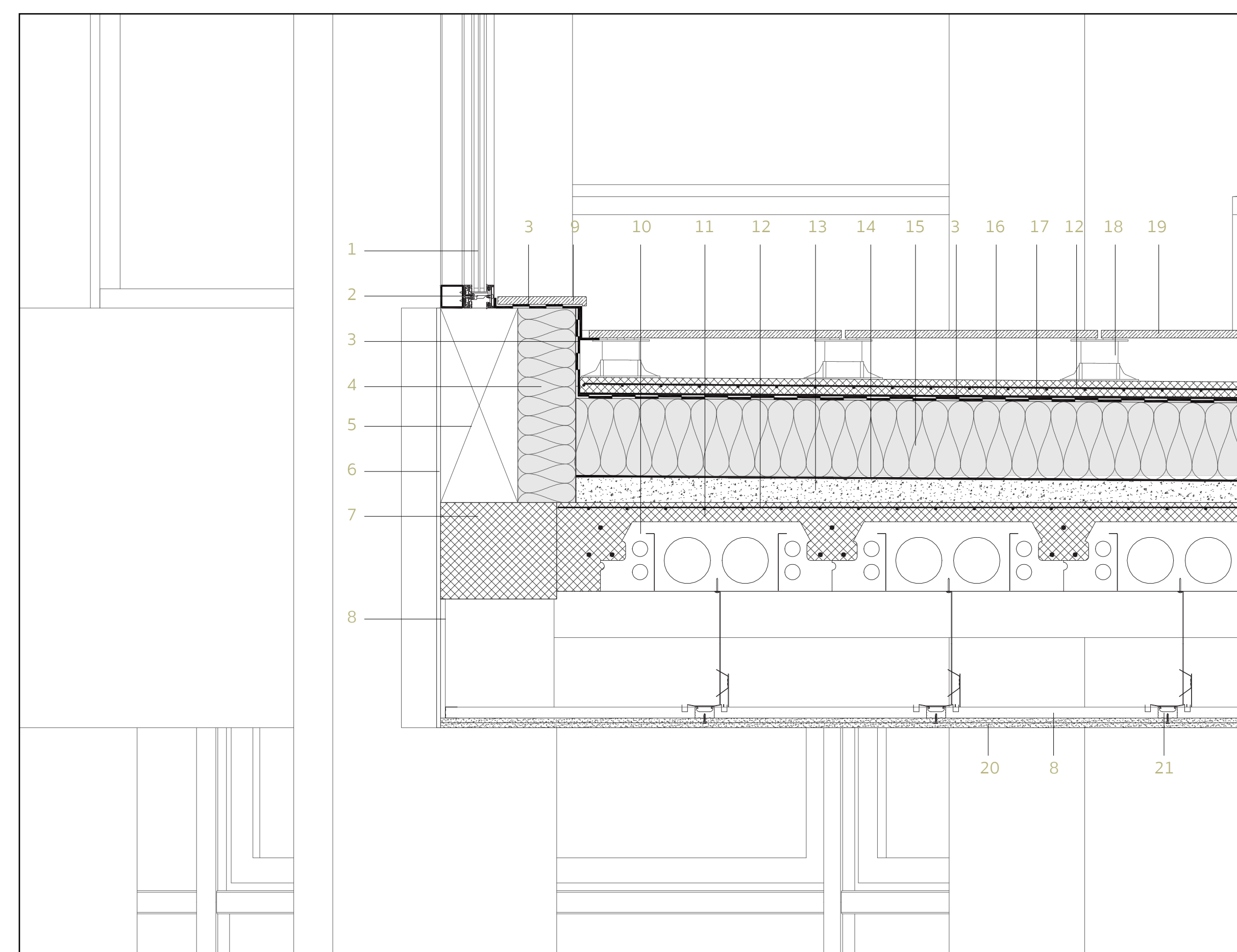
Sezioni 1.10



1	Struttura facciata continua - Schuco FW60.SI	-
2	Triplo vetro	6-11-4-11-6
3	Trave trapezoidale in c.a.	(40+70) x 60
4	Doppia guaina bituminosa impermeabilizzante	0,5 + 0,5
5	Scossalina in lamiera	-
6	Blocco di gasbeton	24 x 7
7	Trave in c.a.	30 x 30
8	Intonaco	1
9	Blocco di gasbeton	30 x 33
10	Cappotto isolante in lana di roccia - Rockwool Frontrock	15
11	Tassello di ancoraggio del cappotto	-
12	Barriera di tenuta all'aria	0,5
13	Blocco di gasbeton	19,5 x 3,7
14	Sottostruttura metallica per ancoraggio rivestimento	-
15	Lastra in travertino	2
16	Elemento di chiusura in travertino	2



1	Triplo vetro	6-11-4-11-6
2	Struttura facciata continua - Schuco FW60.SI	-
3	Doppia guaina bituminosa impermeabilizzante	0,5 + 0,5
4	Isolante in lana di roccia - Rockwool Frontrock Max	15
5	Blocco di gasbeton	20x50
6	Intonaco	1
7	Trave in c.a.	30x25
8	Sottostruttura metallica controsoffitto - Knauf	-
9	Davanzale in travertino	2
10	Pignatta in EPS - Plastbau Metal 10/8	18
11	Getto di completamento in c.a.	5
12	Rete elettrosaldata	-
13	Massetto di pendenza in cls alleggerito	4/10
14	Barriera al vapore	0,05
15	Isolante in lana di roccia - Rockwool Dachrock	20
16	Foglio protettivo di cellophane	0,05
17	Massetto di ripartizione carichi in c.a.	4
18	Elemento di sostegno pavimentazione flottante	-
19	Pavimentazione in gres	2
20	Doppia lastra di cartongesso per controsoffitto - Knauf	1,25 + 1,25
21	Aggancio per controsoffitto - Knauf	-



1	Pignatta in EPS - Plastbau Metal 10/8	18
2	Getto di completamento in c.a.	5
3	Rete elettrosaldata	-
4	Massetto degli impianti in cls alleggerito	10
5	Tappetino isolante anti-calpestio	0,5
6	Isolante in lana di roccia - Rockwool Floorrock	5
7	Massetto di ripartizione carichi in c.a.	4
8	Isolante EPS per posa pannello radiante	2
9	Tubature pannello radiante	Ø 3
10	Getto di completamento in cls	4
11	Pavimentazione in resina	2
12	Condotto isolato impianto UTA	18 x 30,6
13	Diffusore	-
14	Doppia lastra di cartongesso per controsoffitto - Knauf	1,25 + 1,25
15	Sottostruttura metallica controsoffitto - Knauf	-
16	Aggancio per controsoffitto - Knauf	-
17	Triplo vetro	6-11-4-11-6
18	Struttura facciata continua - Schuco FW60.SI	-
19	Davanzale in travertino	2
20	Elemento metallico ad L	-
21	Intonaco	1
22	Barriera al vapore	0,5
23	Blocco di laterizio forato - Stabila Alveolater Bio	20 x 25 x 19
24	Giunto di malta	1
25	Cappotto isolante in lana di roccia - Rockwool Frontrock	15
26	Tassello di ancoraggio cappotto	-
27	Barriera di tenuta all'aria	0,5
28	Sottostruttura metallica per ancoraggio rivestimento	-
29	Lastra in travertino	2
30	Elemento di chiusura in travertino	2
31	Lamiera metallica di chiusura controsoffitto	-
32	Serramento a vasistas	-

