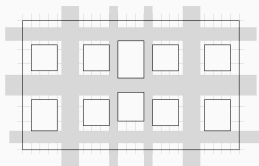




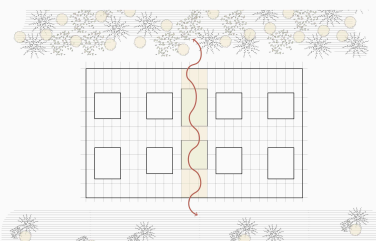
PIANTA PIANO PRIMO SCALA 1:500

SISTEMA DISTRIBUTIVO



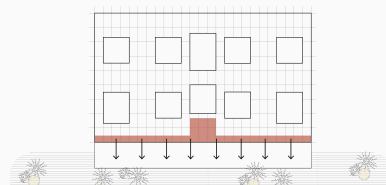
La distribuzione interna dell'edificio didattico sfrutta le direttrici nord-sud ed est-ovest. I principali percorsi interni creano una "croce" che si incontra nel centro dell'edificio.

CONNESSIONE TRA I SISTEMI NATURALI

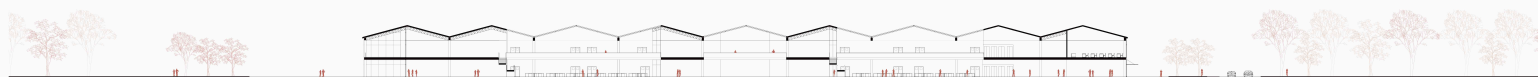


Lo spazio centrale è caratterizzato da una fascia commerciale ad utilizzo degli studenti e dei professori, che percorre l'edificio attraversandolo da est ed ovest. Essa comprende due dei dieci patii presenti nella struttura e ne sfrutta la posizione caratterizzandoli come collegamenti naturali interni diretti dei sistemi naturali limitrofi (il Mall e il bosco).

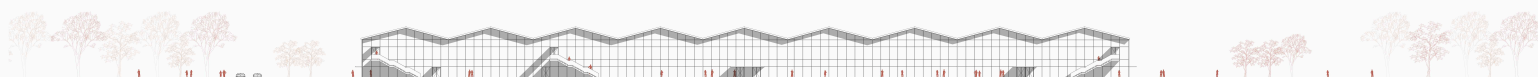
RAPPORTO FASCIA PUBBLICA CON IL CONTESTO



Situato al piano terra sul lato Ovest si trova l'ingresso principale. Esso si affaccia verso il Mall ed è compreso nella "fascia urbana" dell'edificio, infatti, le funzioni che la compongono sono di tipologia pubblica e coinvolgono anche i cittadini dei due centri urbani limitrofi all'area di intervento.



SEZIONE SCALA 1:500



PROSPETTO SCALA 1:500