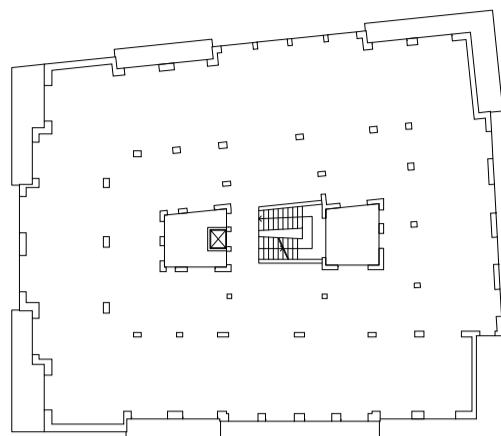


# TAV 13 PIANO TIPO

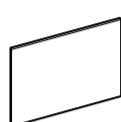
## Schemi di concept

La struttura esistente si sviluppa seguendo uno schema concentrico. È divisa centralmente da due chiostrine interne.

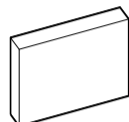
Presenta pilastri in c.a., tamponamento con muro a cassetta a cortina o intonacato: mattone pieno s=120 mm o intonaco s=20 mm; laterizio forato s=120; intercapedine s=100; laterizio forato s=80 mm; intonaco.



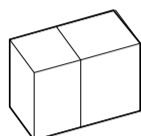
## Struttura originaria



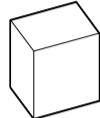
Separazione trasparente



Contenitore spesso



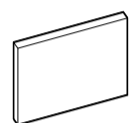
Hardware 1 bagno+letto



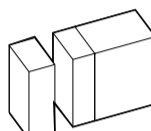
Hardware 3 bagno+



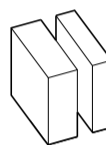
Parete mobile



Contenitore sottile



Hardware 2 bagno + letto

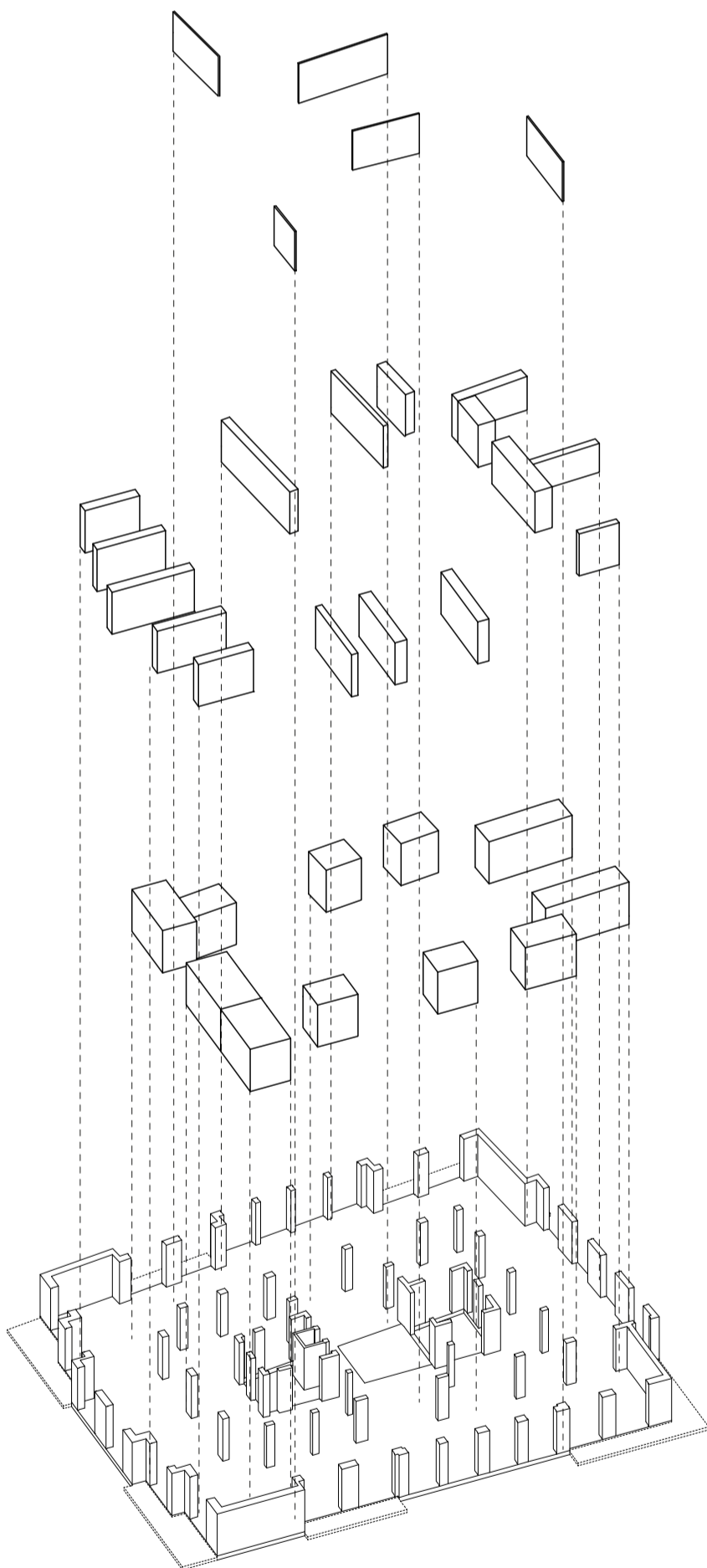


Hardware 4 bagno + cucina

ELEMENTI MONODIMENSIONALI

ELEMENTI BIDIMENSIONALI

ELEMENTI TRIDIMENSIONALI



### TRASPARENZE

La delimitazione delle stanze+ e degli ambienti ad uso pubblico prevede l'introduzione di separazioni trasparenti. Questi elementi monodimensionali assumono quindi la doppia funzione di schermatura sonora, ma con possibilità di permeabilità visiva.

### CONTENITORI

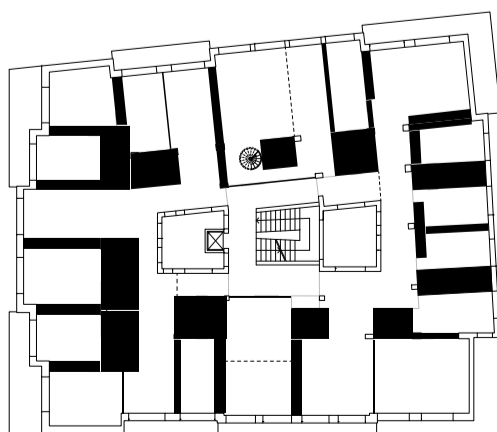
All'elemento *hardware* si sommano gli elementi bidimensionali dei contenitori (spessi e fini) che, posizionandosi di spina, generano un'area di socializzazione che, assieme all'*hardware*, diventa parte costitutiva della stanza privata, dotandola di uno spazio filtro semi-privato.

### HARDWARE

L'*hardware* è il contenitore tridimensionale che dà forma al progetto. Il nuovo "blocco servizi" si compone di bagno e letto, componenti minimi della cella individuale, e diventa l'interfaccia tra lo spazio privato della stanza e quello collettivo dell'area comune del cluster.

## Elementi del progetto

- elementi "tridimensionali": hardware
- elementi "bidimensionali": contenitori
- elementi "monodimensionali": pareti fisse trasparenti
- elementi "monodimensionali": pareti mobili



## Footprint dell'intervento