

- NOTE GENERALI**
- I disegni strutturali devono essere utilizzati in abbinamento ai disegni architettonici e impiantistici.
  - I disegni qui presentati sono stati redatti in una fase preliminare/definitiva del progetto.

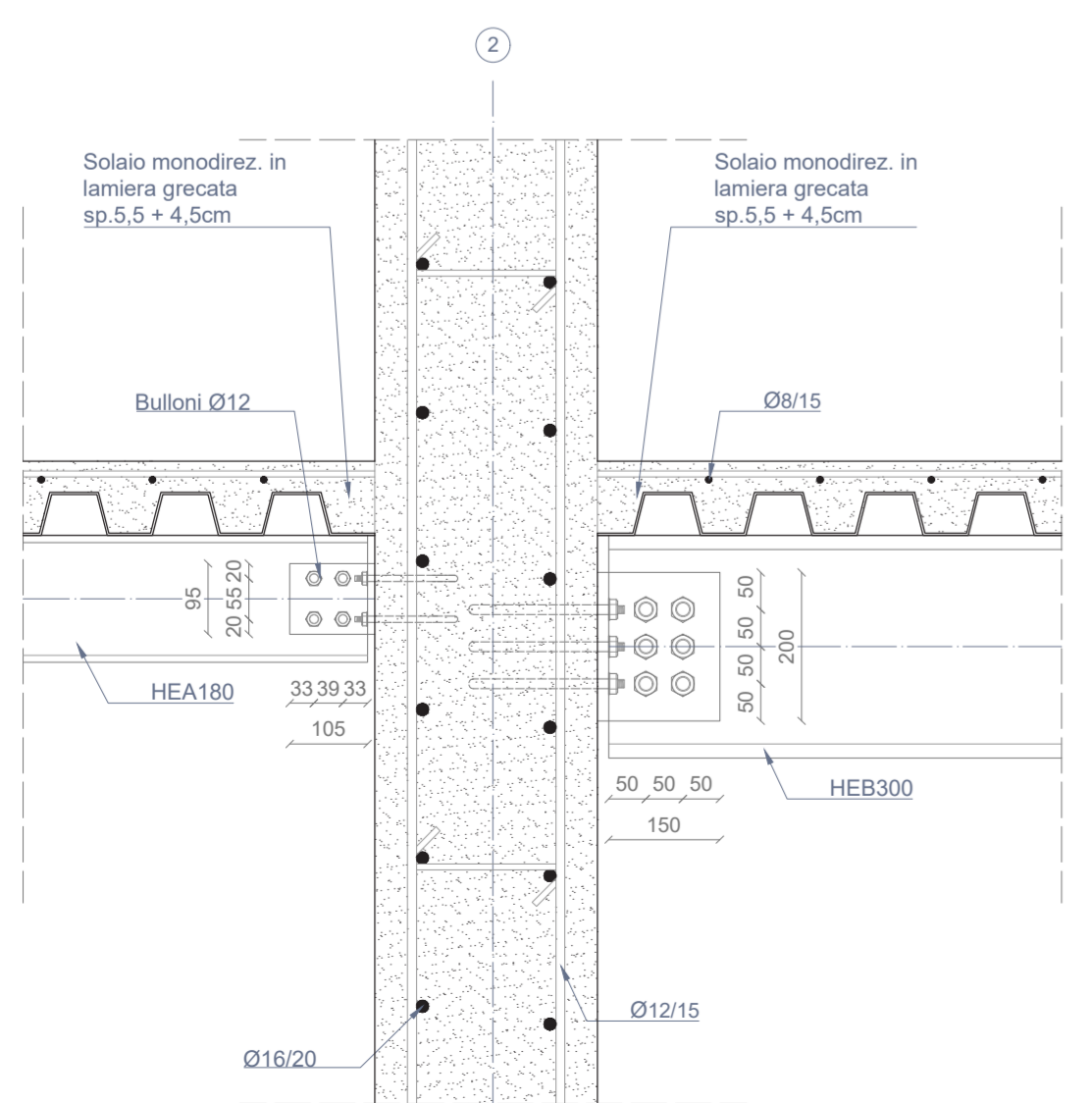
PROPRIETA' DEI MATERIALI	
MATERIALE	ELEMENTO
CALCESTRUZZO C28/35	Fondazioni *
	Setti *
ACCIAIO - B450C	Soletta bidirezionale *
	Barre nervate Rete elettrosaldata
ACCIAIO - S275	Trave setti piano primo e copertura (T01-T03)
	Travi navata piano primo (T02)
	Trave capriata (C01)
	Trave puntone capriata (T04)
	Profilo a L Catena capriata (L01)
CALCESTRUZZO MAGRO C12/15 (150 kg/m³)	Lamiera grecata
	Sottofondazioni

\*dimensione inerte max 20mm

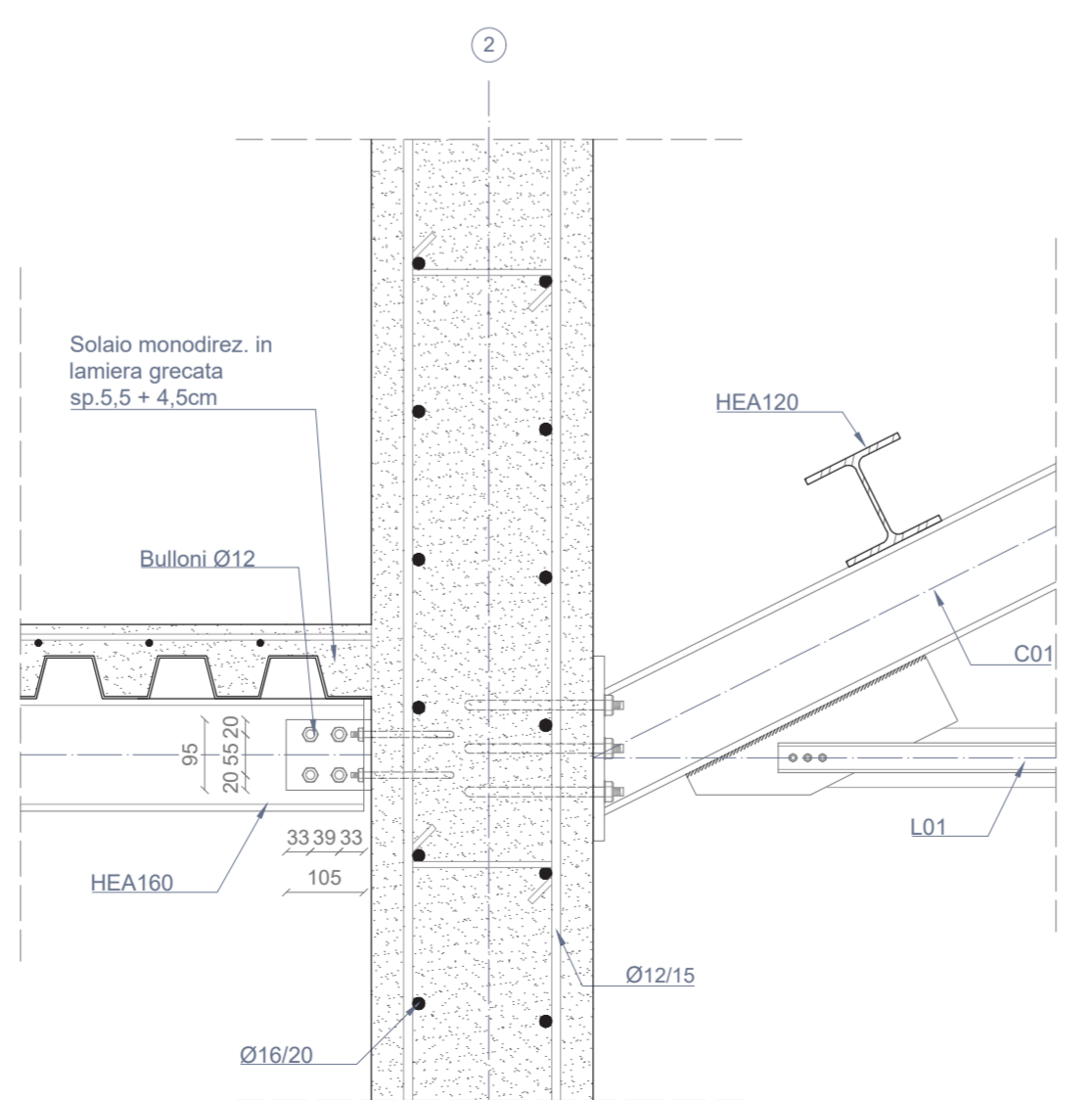
ABACO TRAVI E PILASTRI	
ELEMENTO	SEZIONE
T01	HEA 180
T02	HEB 300
T03	HEA 180
T04	HEA 120
C01	HEA 160
L01	50x50x7

CARICHI DI PROGETTO	
CARICHI STRUTTURALI - PESO PROPRIO	
Solaio di copertura (navate)	0,15 KN/m²
Solaio di copertura e piano primo (setti)	2,65 KN/m²
Solaio piano primo (navata e balcone)	2,65 KN/m²
CARICHI STRUTTURALI - PERMANENTE PORTATO	
Solaio di copertura (navate)	0,35 KN/m²
Solaio di copertura (setti)	2,88 KN/m²
Solaio piano primo (setti)	1,98 KN/m²
Solaio piano primo (navata e balcone)	1,78 KN/m²
CARICHI VARIABILI	
Copertura accessibile per sola manutenzione	0,50 KN/m²
Ambienti privi di ostacoli al movimento delle persone	5,00 KN/m²
Carico neve Zona III	0,60 KN/m²

NODO 1  
Scala 1:10  
Disegno in mm



NODO 2  
Scala 1:10  
Disegno in mm



PROFILI UTILIZZATI  
Scala 1:10  
Disegno in mm

