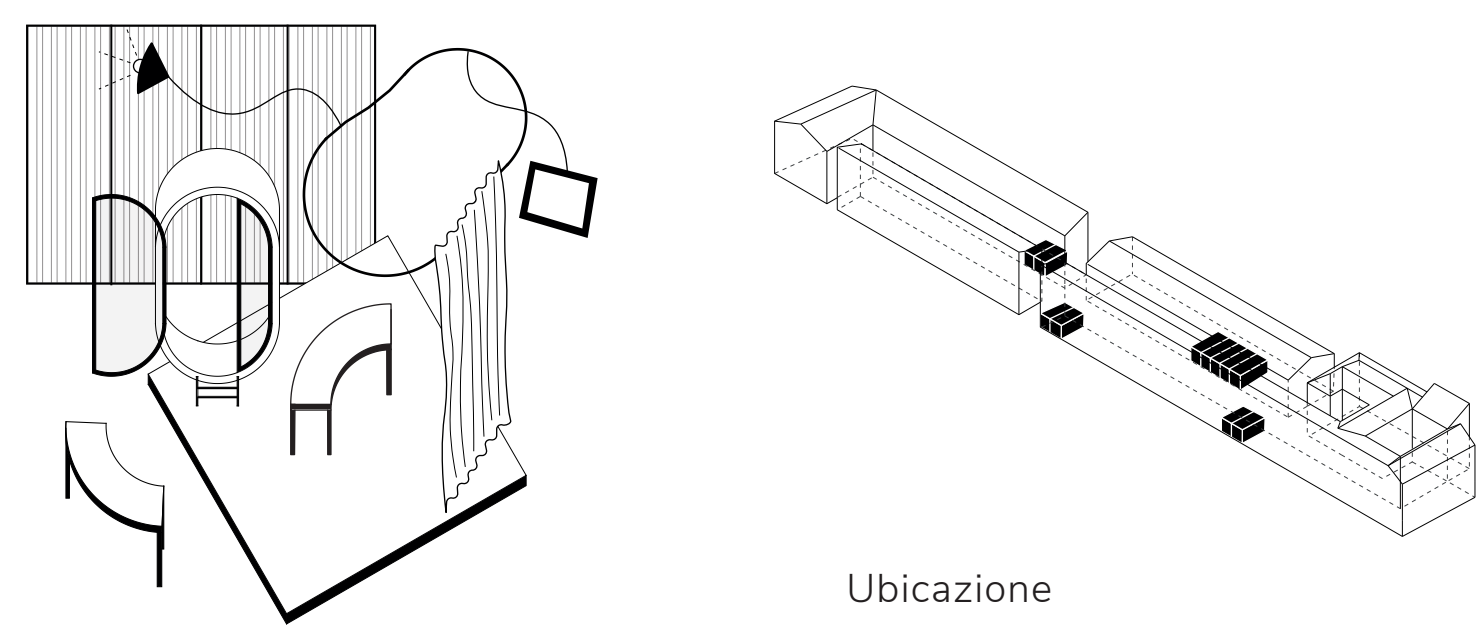
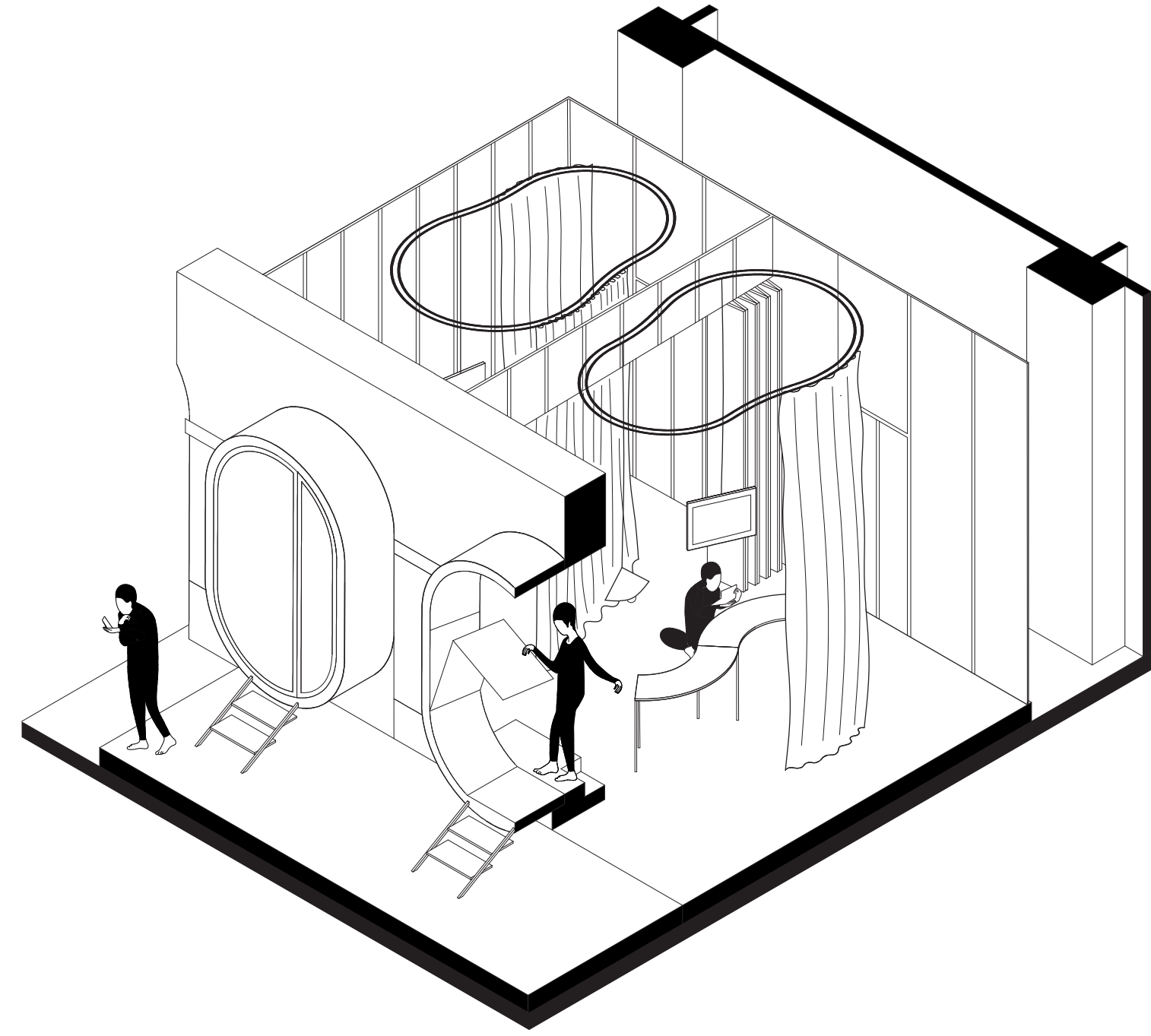


## PROCESSO DI LAYERIZZAZIONE

La Cabina a Scenario Mutevole è stata posizionata in diversi punti del piano terra, ed è stata progettata per una duplice finalità: essere un luogo in cui poter lavorare in smart working ma anche in cui poter organizzare feste e ritrovarsi con gli amici.  
Sappur così diverse tra loro, queste azioni, per essere svolte, necessitano entrambe un accurato allestimento dello spazio, che rimanda alle idee di "apparecchiare una tavola", "disporre un set", "mettere in scena una videochiamata di lavoro".

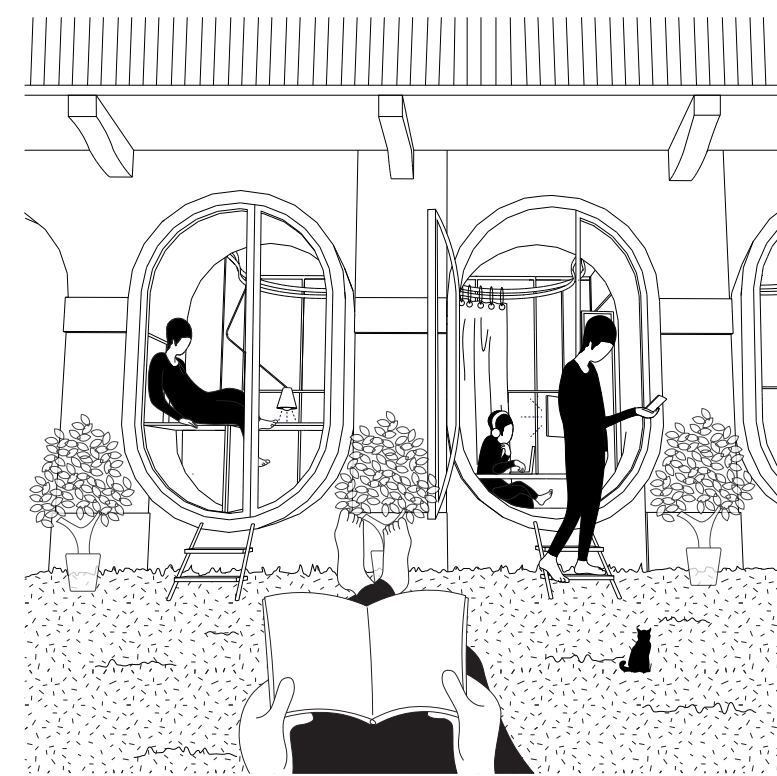


Ubicazione



Assonometria  
1:50

## SCENARIO



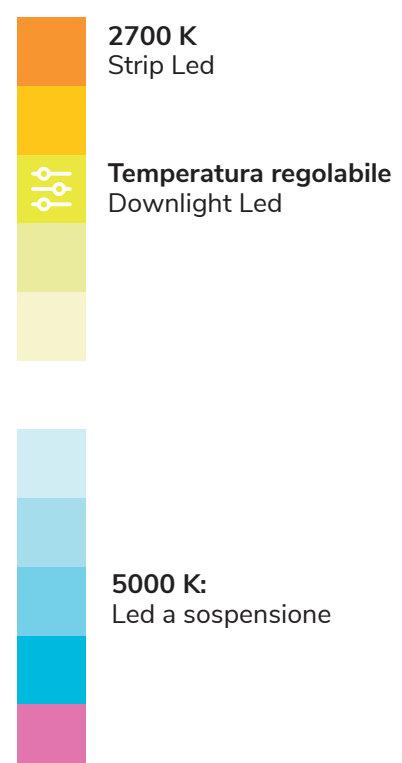
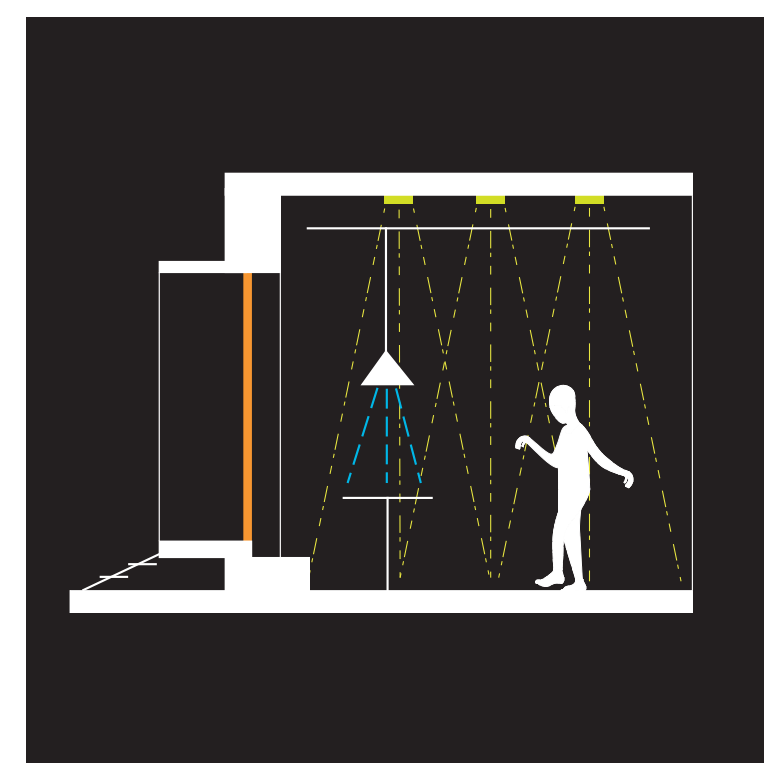
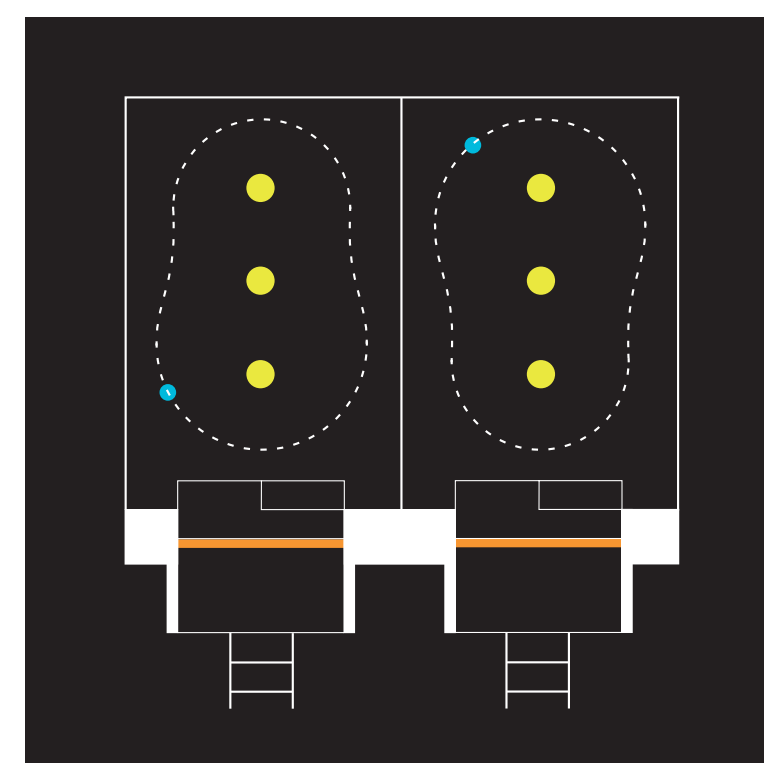
Vista esterna:  
spazio esterno verde



Vista interna:  
festa allestita

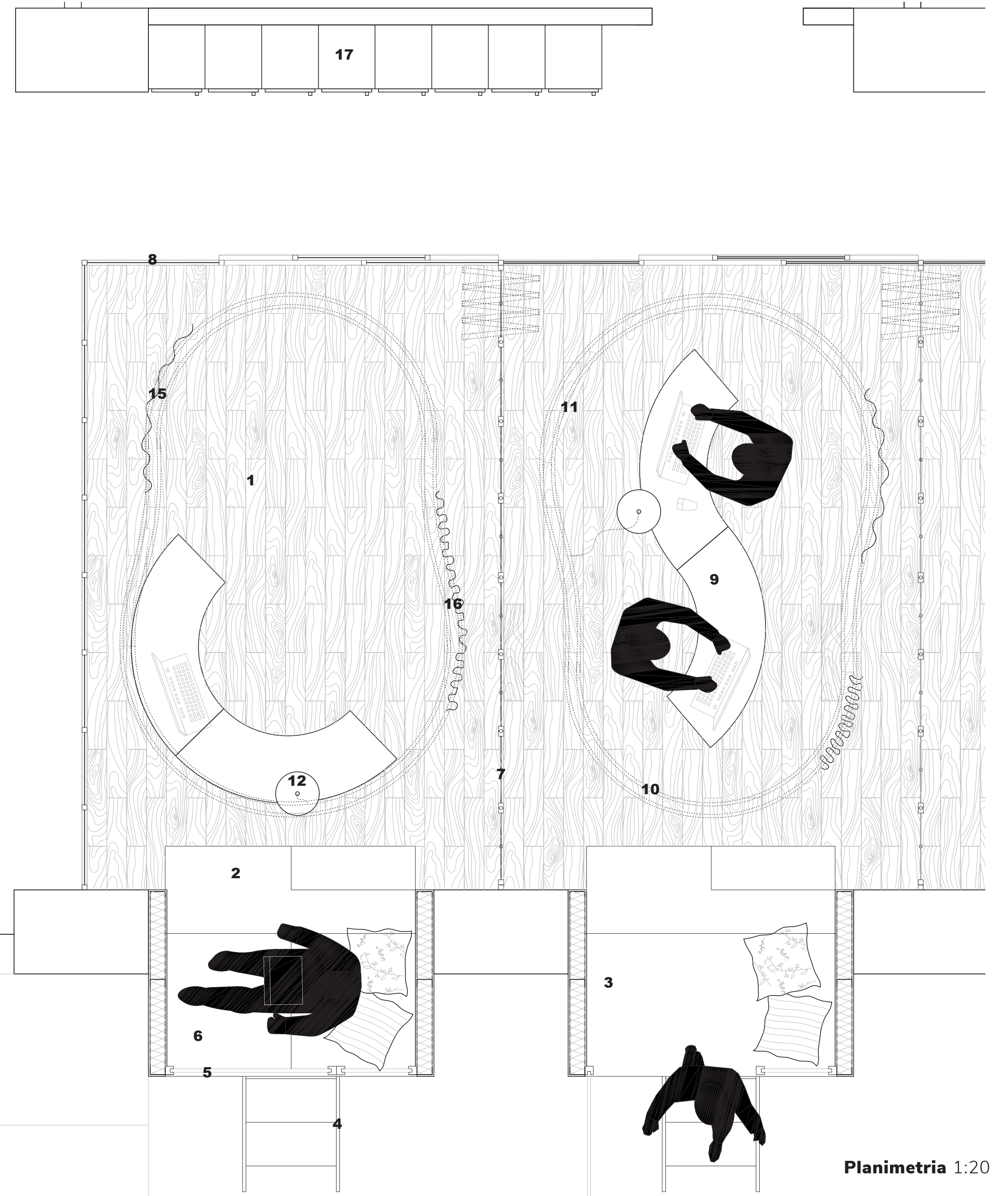


## ILLUMINAZIONE



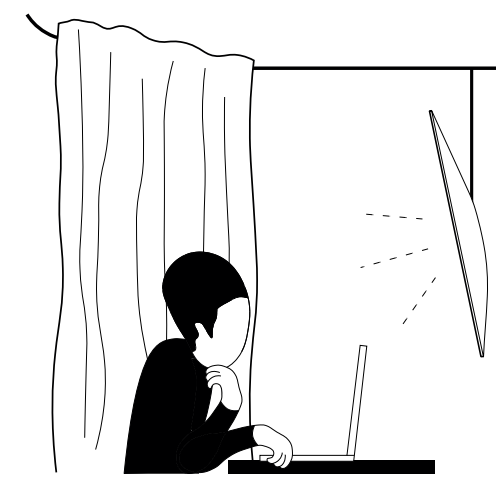
## MATERIALI

1. Podio con struttura in acciaio e legno, rivestito in parquet rovere con lastre (10 x 50 cm) con trama a incastro.
2. Gradini in lineoleum rosa gommatto.
3. Abitacolo applicato alla facciata esterna dell'edificio, con struttura portante a doppia IPE 100 e montanti in acciaio a C, contenenti isolante in lana di roccia. Il tutto è rivestito, esternamente in laminato plastico a righe rosa e bianche, internamente in lineoleum. In questo modo, la porta finestra esistente diventa uno spazio relax per le pause degli smart workers, ma consente anche la diretta fruizione dello spazio verde esterno.
4. Scaletta in PVC bianco.
5. Infissi in PVC bianco
6. Seduta apribile in lineoleum, con lato imbottito.
7. Parete scorrevole composta da pannelli in policarbonato 1 cm e struttura portante con montanti in acciaio (4 x 4 cm) che scorrono su un binario superiore. Esse permettono di delimitare gli spazi senza separarli del tutto visivamente.
8. Porte automatiche scorrevoli, gestite dall'App.
9. Tavolo a semicerchio "leggerissimo" in PVC, da spostare e all'occorrenza da unire in diverse combinazioni che suggeriscono tutte un adeguato distanziamento tra gli utenti.
10. Binario sospesi in acciaio, su cui scorrono alcuni "oggetti di scena" (tende fonoassorbenti, una lampada direzionabile e gli schermi) da poter trasportare nella stanza a seconda delle necessità.
11. Schermo 22 pollici
12. Lampada direzionabile, collegata al binario caratterizzata da una temperatura fredda, per stimolare la concentrazione e il lavoro.
13. Strip Led inserita nell'abitacolo e caratterizzata da una temperatura calda per suggerire un ambiente di comfort e relax.
14. Didown Light Led, dotati di un sistema intelligente controllabile attraverso ABITAPP che permette di modificarne la temperatura a seconda dell'utilizzo che si sta facendo dello spazio.
15. Tenda bianca opaca
16. Tenda bianca semioपाca
17. Armadietti prenotabili tramite ABITAPP

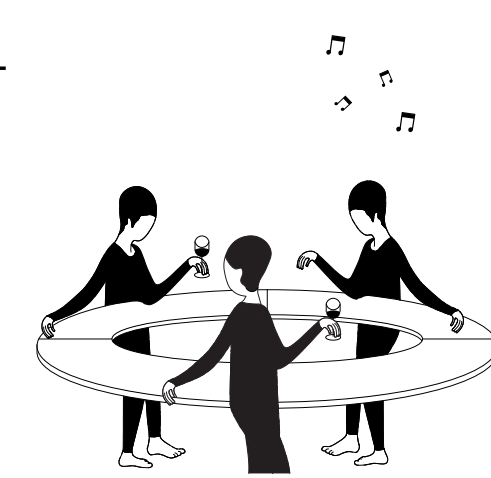


Planimetria 1:20

## SCENOGRAFIE MUTEVOLI



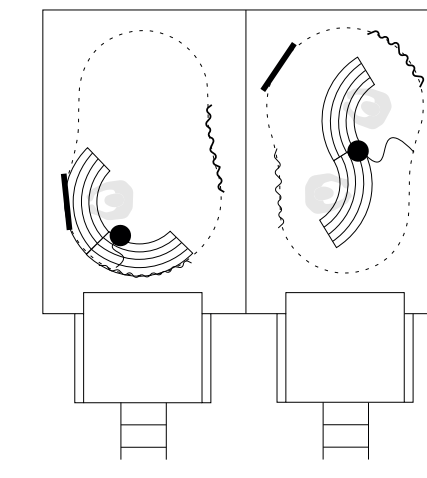
1 Smart Working  
Videochiamate



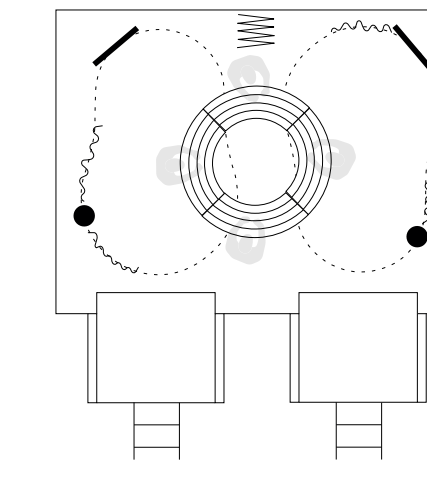
2 Festa e Ritrovo  
con gli amici



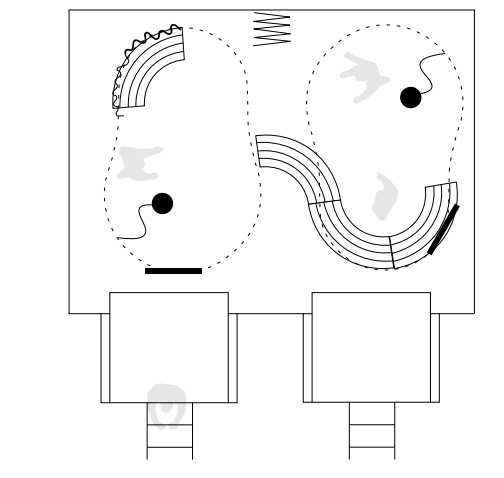
3 Pausa a contatto  
con l'esterno



1 Smart Working  
Videochiamate



2 Festa e Ritrovo  
con gli amici



3 Pausa a contatto  
con l'esterno

Sezione 1:20

## CATEGORIE

- CONTAMINAZIONE (tra simoni e vitruvi) ●●●●●●●●○
- SIMULTANEITA' (delle azioni) ●●●●●○○○○
- LAYERIZZAZIONE ●●●●●○○○○
- BENESSERE ●●●●●○○○○
- VENTILAZIONE ●●●●●○○○○
- VEGETAZIONE ○○○○○○○○○
- ACQUA ○○○○○○○○○
- IGIENE ●●●●●○○○○
- PERMEABILITA' (controllata) ●●●●●○○○○
- DISTANZA SOCIALE ●●●●●○○○○
- DIGITALE (per la gestione) ●●●●●○○○○
- CONNESSIONE ●●●●●○○○○
- AUTOMAZIONE ●●●●●○○○○
- ALLESTIMENTO (dello spazio) ●●●●●○○○○
- PERSONALIZZAZIONE (dello spazio) ●●●●●○○○○

