

Esplso assometrico

CAFFETERIA

- metri quadrati: 133
- altezza piano terra: 3.50 metri

EDIFICIO SPORTIVO

- metri quadrati: 415
- altezza piano terra: 3.50 metri

SERVIZI E NEGOZI

- metri quadrati: 270
- altezza piano terra: 3.50 metri

MENSA

- metri quadrati: 396
- altezza piano terra: 3.50 metri

SPAZIO ESPOSITIVO

- metri quadrati: 176
- altezza piano terra: 3.70 metri

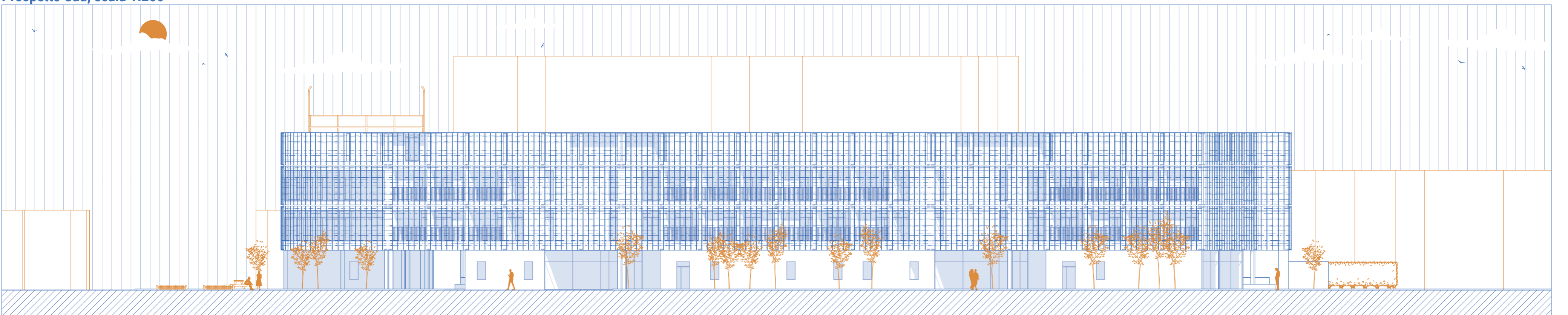
AULA STUDIO

- metri quadrati: 175
- altezza piano terra: 3.50 metri

L'attacco a terra del progetto è caratterizzato da funzioni pubbliche fruibili non solo dagli abitanti dello studentato, ma anche dal resto della cittadinanza, con lo scopo di creare un polo attrattivo per l'intera comunità.

Oltre ai blocchi dedicati alle risalite con scale e ascensori, la stecca di sinistra dello studentato è caratterizzata dalla presenza di un edificio sportivo con palestra, sviluppata in altezza attraverso tutti e tre i piani dell'edificio, da negozi come quello dedicato alla vendita del merchandising universitario e quello di ortofrutta che vende prodotti coltivati negli antistanti orti urbani e raccolti a chilometro zero. Sono presenti inoltre un servizio di portineria e segreteria e un deposito bici controllato per la comunità della residenza studentesca, una mensa universitaria e uno spazio espositivo per eventi artistici, sfilate di moda e mostre fotografiche. La stecca di destra è caratterizzata invece dalla presenza di una caffetteria con tavoli e sedute, un'aula studio con spazio coworking e infine una serie di alloggi e camere singole e doppie con cortile esterno.

Prospetto Sud, scala 1:250



Prospetto Ovest, scala 1:250

