

PROGETTO DI
MASTERPLAN
PER L' AREA
PICARIELLI A
SALERNO

TAVOLA N°.7

Pianta piano terra- Scala 1:1000



Politecnico di Milano
Corso di laurea magistrale in
Architettura e Disegno Urbano
Esame finale
Relatrice:
Prof.ssa Orsina Simona
Pierini
Candidati:
Luciano Bernardi
Francesco Romano
A.A. 2020/2021

PROGETTO DI
MASTERPLAN
PER L' AREA
PICARIELLI A
SALERNO

TAVOLA N°.8

Pianta piano tipo - Scala 1:1000



Politecnico di Milano

Corso di laurea magistrale in
Architettura e Disegno Urbano

Esame finale

Relatrice:
Prof.ssa Orsina Simona
Pierini

Candidati:
Luciano Bernardi
Francesco Romano

A.A. 2020/2021



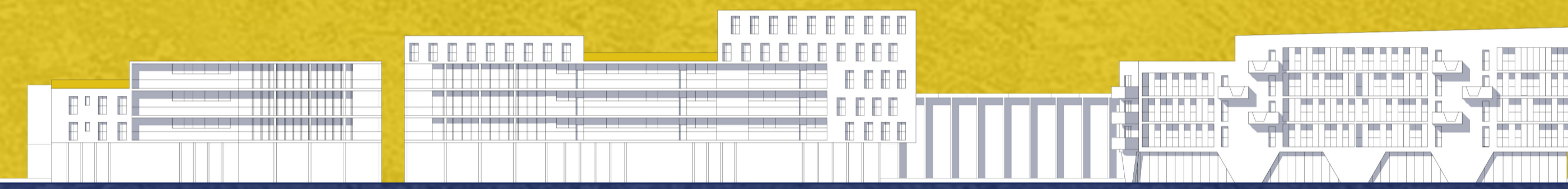
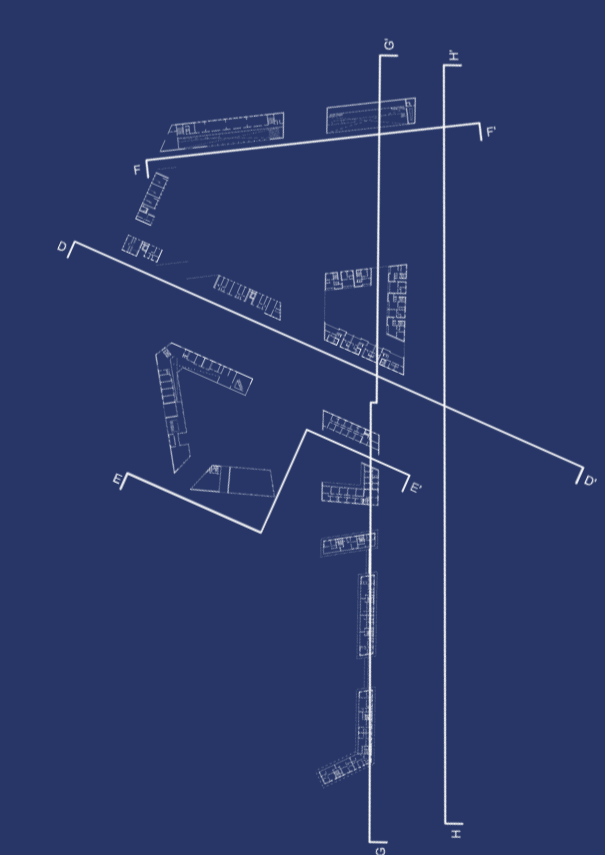
Sezione G-G'



Sezione H-H'

PROGETTO DI
MASTERPLAN
PER L' AREA
PICARIELLI A
SALERNO

TAVOLA N°.9
Sezioni e prospetti- Scala 1:500



Sezione D-D'



Sezione E-E'



Sezione F-F'

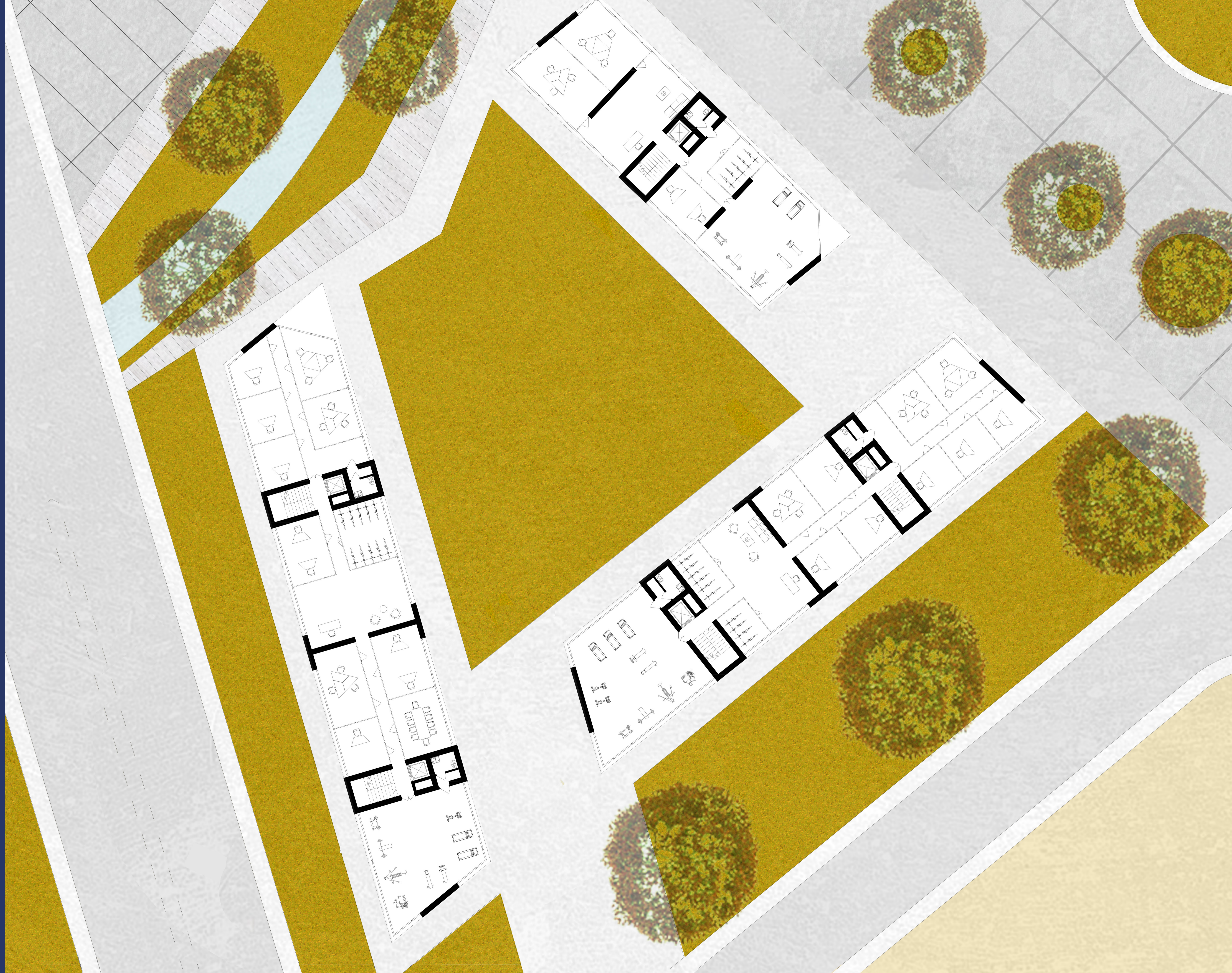
Politecnico di Milano
Corso di laurea magistrale in
Architettura e Disegno Urbano
Esame finale
Relatrice:
Prof.ssa Orsina Simona
Pierini
Candidati:
Luciano Bernardi
Francesco Romano

A.A. 2020/2021

PROGETTO DI
MASTERPLAN
PER L' AREA
PICARIELLI A
SALERNO

TAVOLA N°.10

Pianta piano terra- Scala 1:200



Politecnico di Milano

Corso di laurea magistrale in
Architettura e Disegno Urbano

Esame finale

Relatrice:
Prof.ssa Orsina Simona
Pierini

Candidati:

Luciano Bernardi
Francesco Romano

A.A. 2020/2021

PROGETTO DI
MASTERPLAN
PER L' AREA
PICARIELLI A
SALERNO

TAVOLA N°.11

Pianta piano tipo- Scala 1:200



Politecnico di Milano

Corso di laurea magistrale in
Architettura e Disegno Urbano

Esame finale

Relatrice:
Prof.ssa Orsina Simona
Pierini

Candidati:

Luciano Bernardi
Francesco Romano

A.A. 2020/2021

