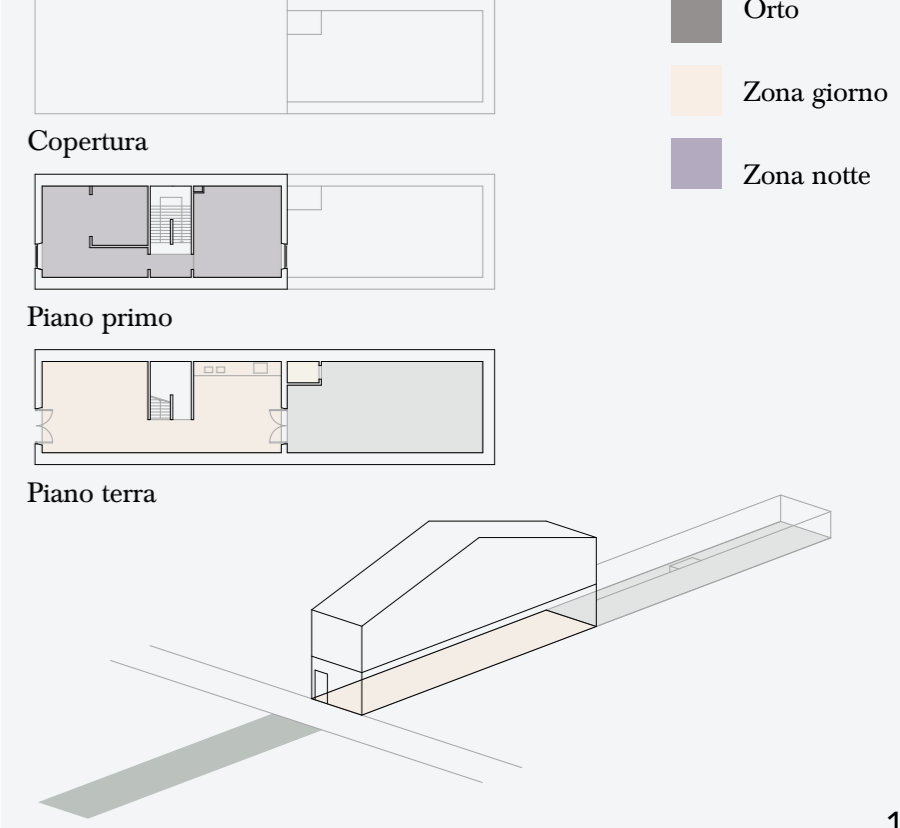


L'IDENTITÀ STORICA DI VILASSAR DE MAR

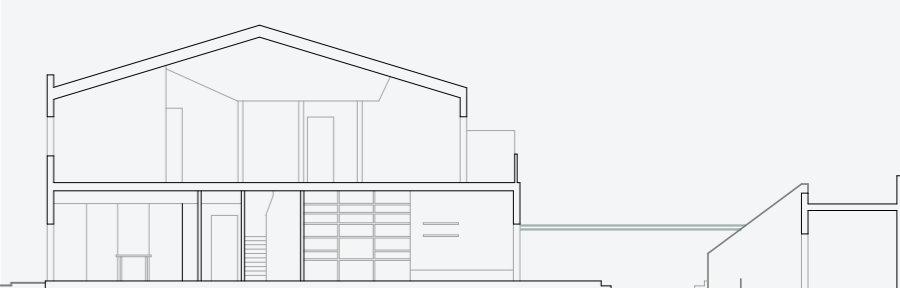
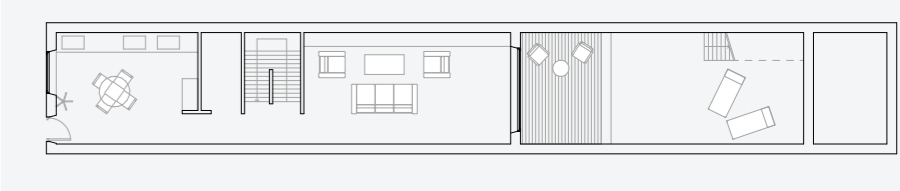
Lo sviluppo urbano di una città cresciuta in stretta relazione con il suo contesto rurale

Cases de cos



1. Schemi tipologici della tipica "Casa de Cos" (Casa del corpo), tipica abitazione costituente il nucleo storico di Vilassar de Mar)

2. Riera de Cabrils - collegamento nuclei urbani storici di Vilassar de Mar e Cabrils (fino al 1750)



Esempio di organizzazione di una casa de cos oggi

2



Prima tappa costruttiva
1750-1814

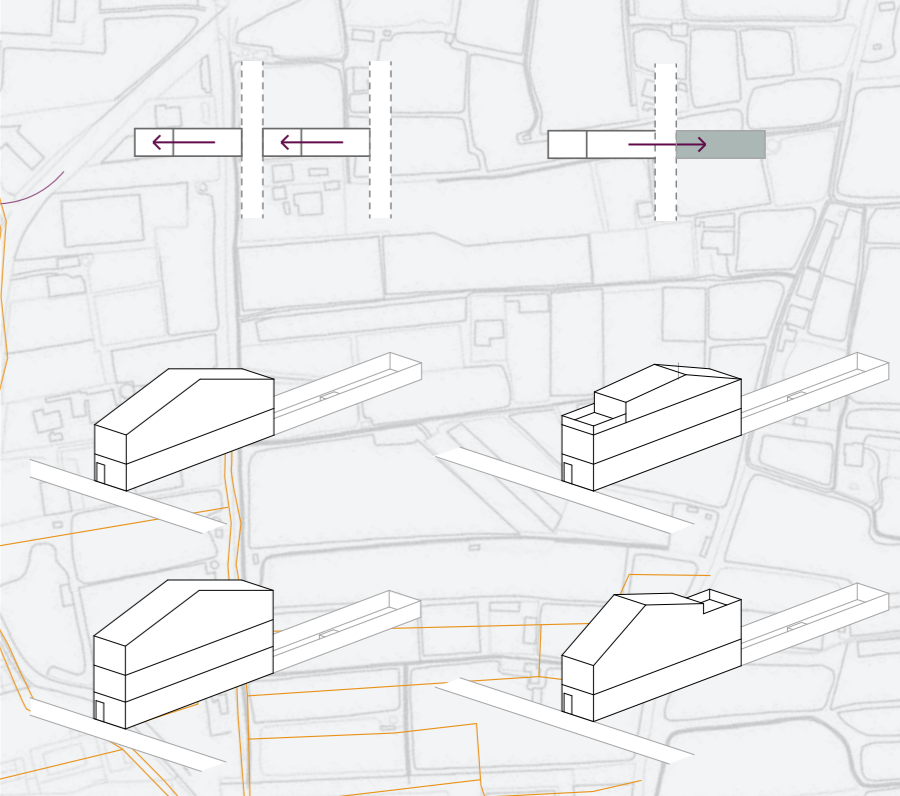
Seconda tappa costruttiva
1814-1836

Terza tappa costruttiva
1836-1848

Quarta tappa costruttiva
1848-1860

Permanenze e giaciture

La spettacolare crescita del quartiere marinaro di Vilassar dalla metà del XIII secolo in poi fu dovuta a successive campagne di costruzione che significarono l'apertura di nuove case che fino ad allora erano state dedicate alla coltivazione, principalmente in vigna. Gli appezzamenti sulle nuove strade sono generalmente larghi 28 piedi - circa 26, circa 30 - seguendo un modulo ("cos", che in catalano significa "corpo"). È sulla base di questo modulo, di circa 4 metri di larghezza e di lunghezza variabile, che si costruiscono le case urbane tradizionali dei paesi e delle città della Catalogna, costruita in un corpo, case solitamente a due piani aventi un patio o lotto. È il tipo di casa più diffuso che si è sviluppato durante il periodo preindustriale e l'industrializzazione, parallelamente allo sviluppo del nuovo urbano suburbano durante la seconda metà del secolo XIX.



Per individuare le permanenze storiche, viene proposta un'analisi effettuata sovrapponendo le mappe storiche dal 1848 (anno del primo vero piano urbanistico attuato a Vilassar de Mar) fino al 1971, data in cui la città si era già consolidata. Viene individuata anche la relazione tra il nucleo storico (in cui emergono le cases de cos con i loro orti) e i piani urbanistici che hanno modificato il tessuto urbano della città nel corso del tempo. (Elaborazione propria)

- Orti delle Cases de Cos
- Fiumare
- Campi agricoli fino al 1971
- Cases de cos nel 1846
- Cases de Cos nel 1850
- 1932
- 1971
- 1971 (non realizzato)

