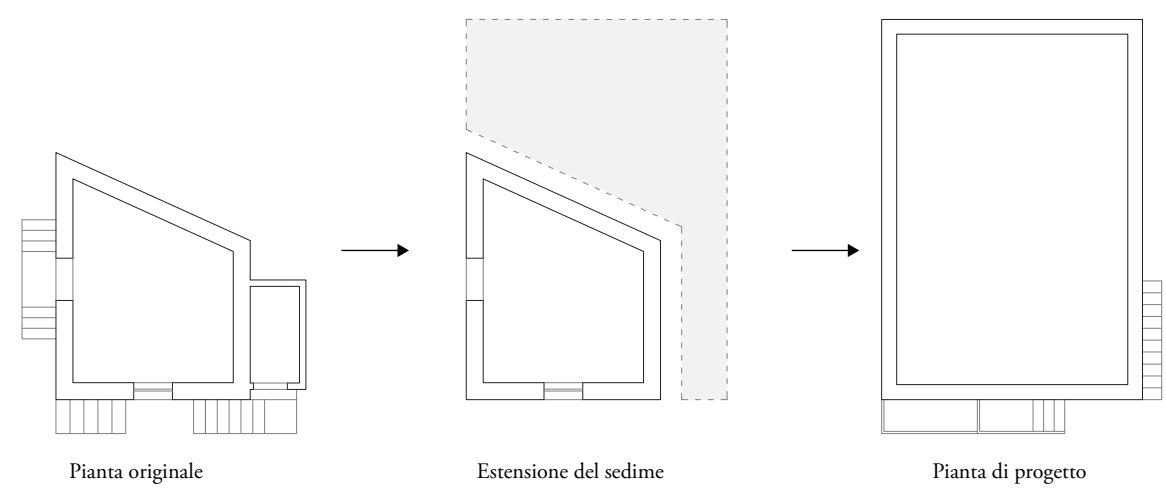


INTRODUZIONE PROGETTO LANDMARK

RIPROGETTO DEL SEDIME ESISTENTE  
VILLA CASTRIGLIANO

Per il nuovo progetto di Landmark come già anticipato precedentemente viene utilizzato il sedime originale della più piccola delle tre costruzioni del complesso di ex ville Smith, la villa Castrigliano.

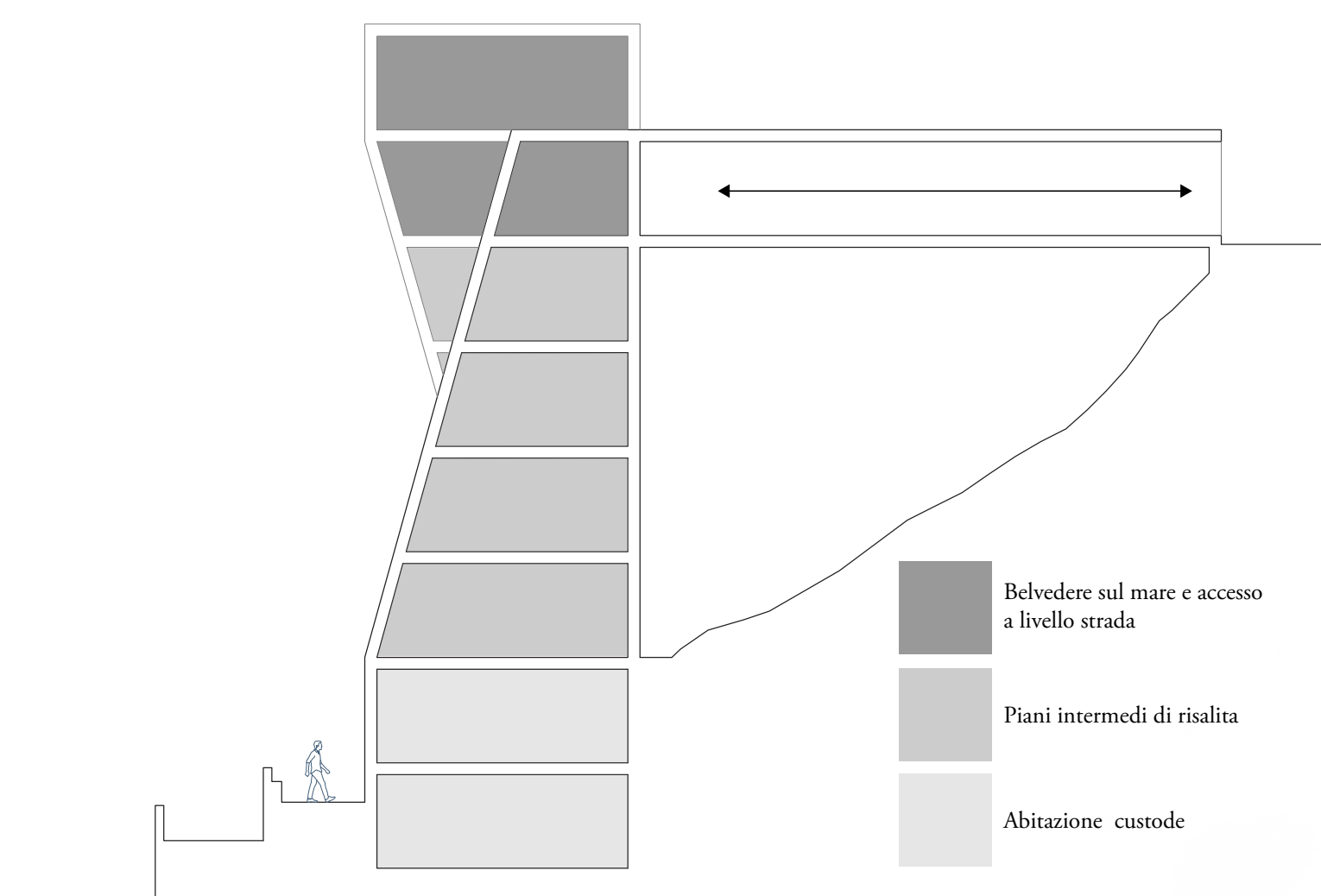


La pianta originale dell'abitazione viene ricalcolata e riadattata alle dimensioni necessarie per un intervento progettuale che vada a contenere tutte le nuove funzioni tra cui quella di abitazione per il custode del nuovo complesso turistico delle ville.

Schema funzionale

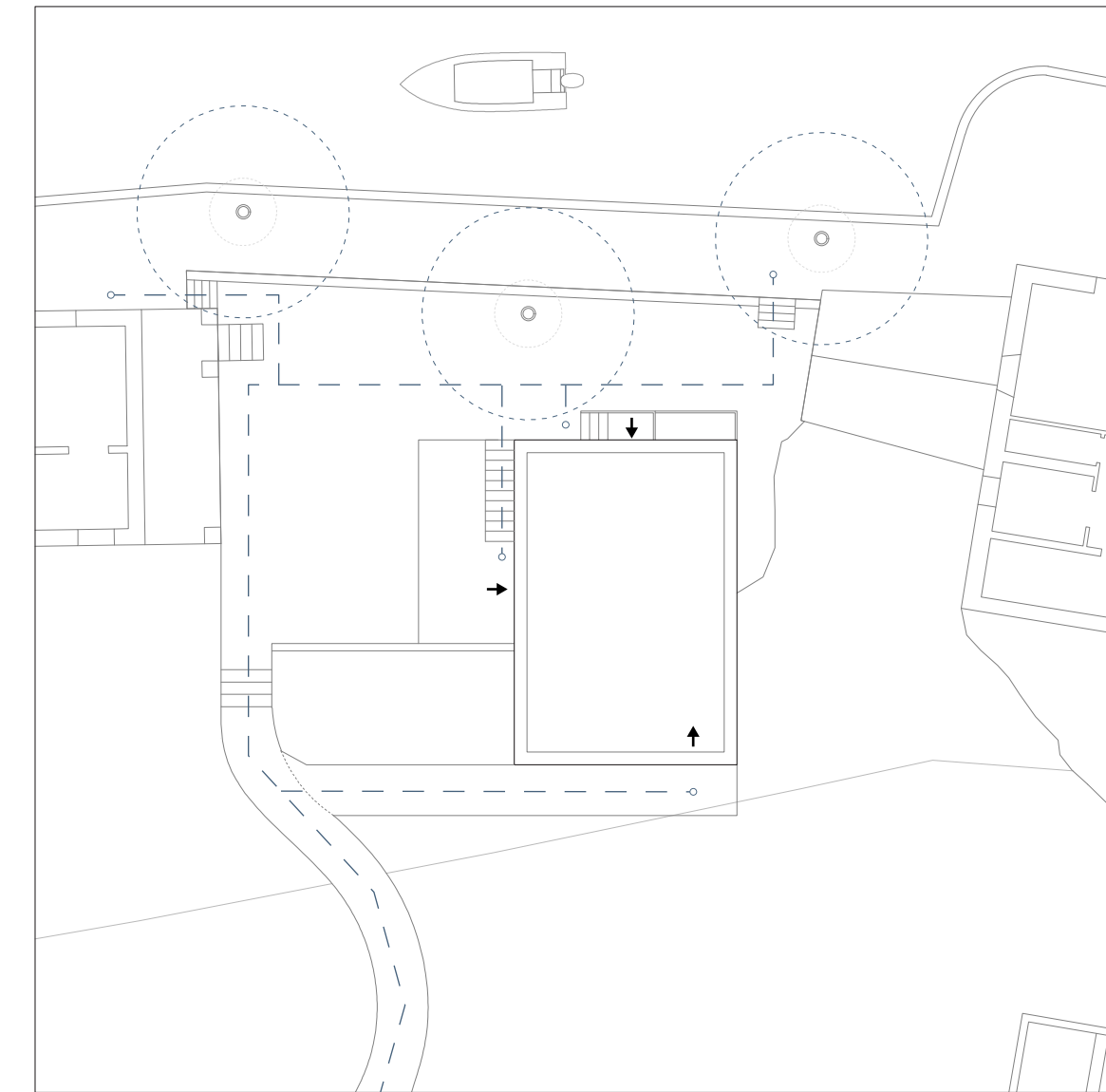
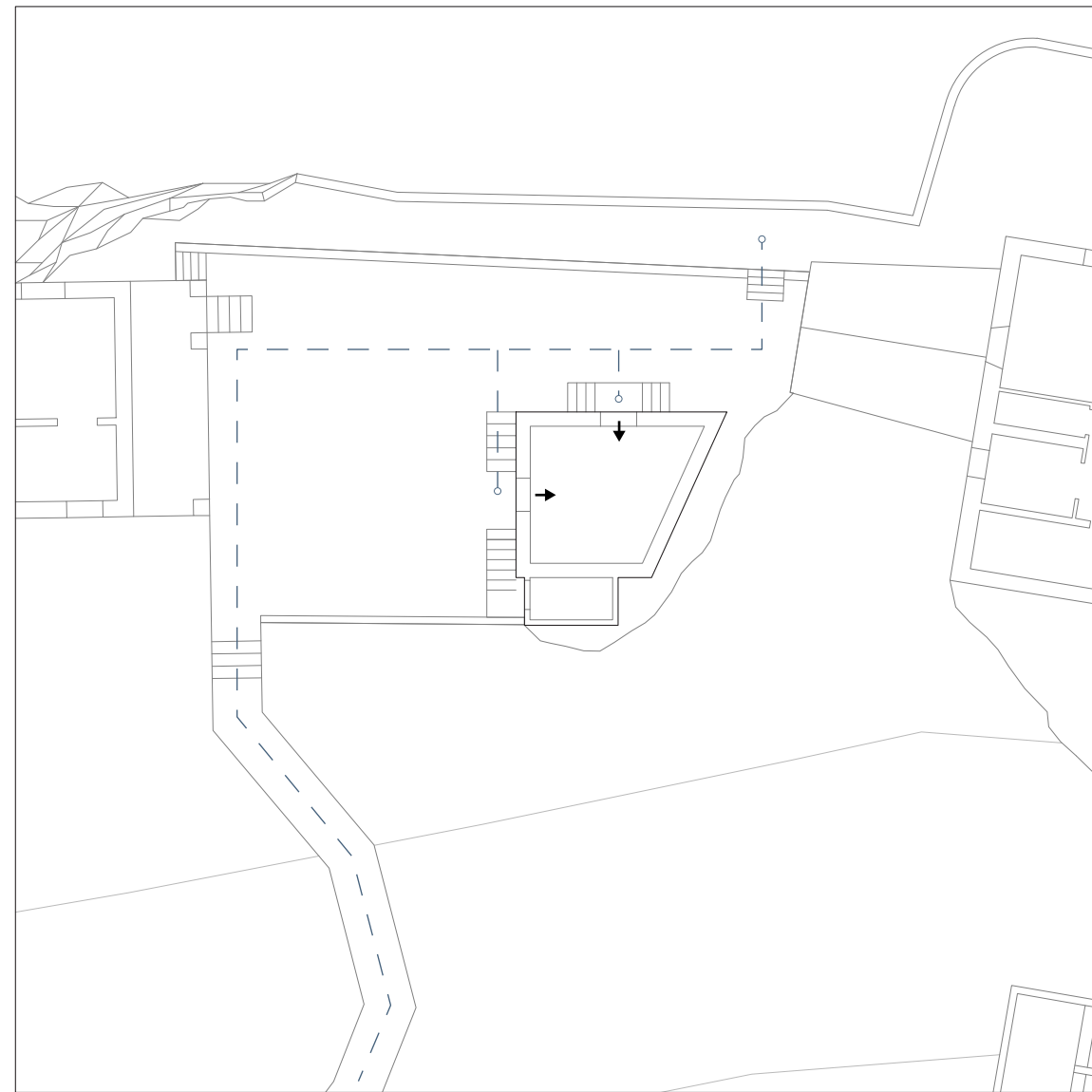
Landmark - Punto panoramico - Abitazione

Il volume costruito andrà a contenere al proprio interno le funzioni di abitazione per il custode nei primi due piani (piano a livello mare e rialzato), mentre nei rispettivi piani superiori saranno contenuti gli spazi di osservazione per il paesaggio e il belvedere all'ultimo piano.



ADATTAMENTO DEL DISEGNO A TERRA ESTERNO

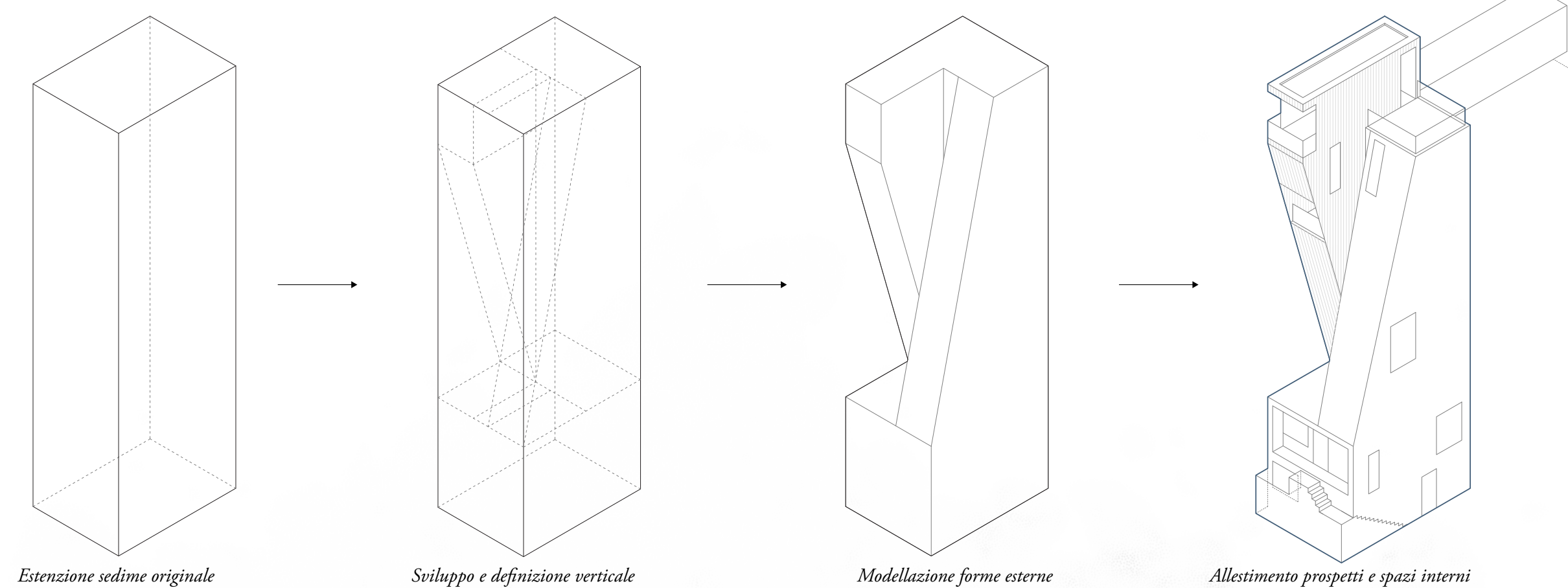
Schemi di accessibilità e flussi di percorrenza, stato di fatto e progettuale - Scala 1:200



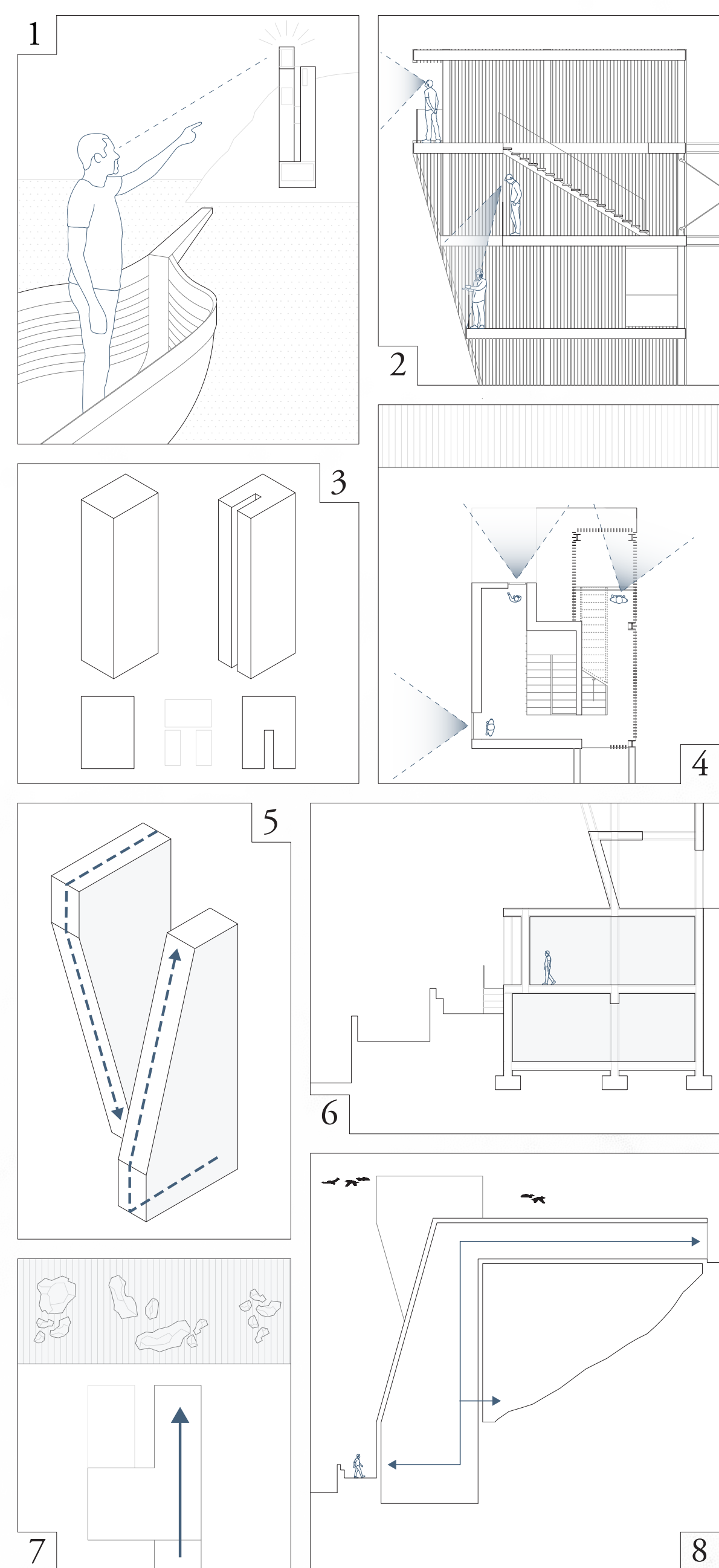
Allo stato di fatto l'area risulta non essere accessibile dal fronte mare in quanto parte del percorso pedonale che costeggia la riva è impraticabile, mentre gli unici accessi sono dalla strada carrabile sopraelevata e tramite sentieri secondari non bonificati e degradati. La necessità è quella di modificare il disegno dello spazio esterno e di ripristinare l'accessibilità

L'intervento, dopo la ricostruzione del camminamento sul fronte mare, ipotizza una ulteriore sistemazione degli accessi dotando il nuovo profilo costruito del progetto di un ingresso sul lato sud che possa collegare l'edificio con il sentiero che conduce al mare o alla strada retrostante

Definizione delle forme costruite



Concept e suggestioni



- 1 - L'elemento landmark rende ben individuabile il sito del nuovo intervento mentre si giunge alla costa dal mare
- 2 - Le doppie altezze interne generano salti di quota che vanno ad intersecarsi con i punti panoramici sopraelevati
- 3 - Derivazione dal sedime originale dell'edificio ed elevazione in verticale per raggiungere la quota di collegamento
- 4 - Coni ottici verso entrambe le parti dell'isola, limite sul mare ed entroterra
- 5 - Plasticità data dalla tensione discendente verso la costa, contraria a quella di risalita verso la vetta dell'isola
- 6 - Il livello mare interrato e quello terreno rialzato mantengono la funzione abitativa con adeguamento delle misure e disposizioni interne
- 7 - Il collegamento superiore crea una tensione verso il fronte mare ed accompagna il visitatore ai punti panoramici
- 8 - Il collegamento verticale genera un flusso continuo tra la parte interna dell'isola e il suo limite sul mare precedentemente non raggiungibile

Attacco a terra:

molo d'attracco riprogettato  
muro di costa ricostruito  
ripristino illuminazione  
Pianta piano terreno residenza fanalista  
Scala 1:200

