

RADURA

Prato con specie erbacee polifite non governato



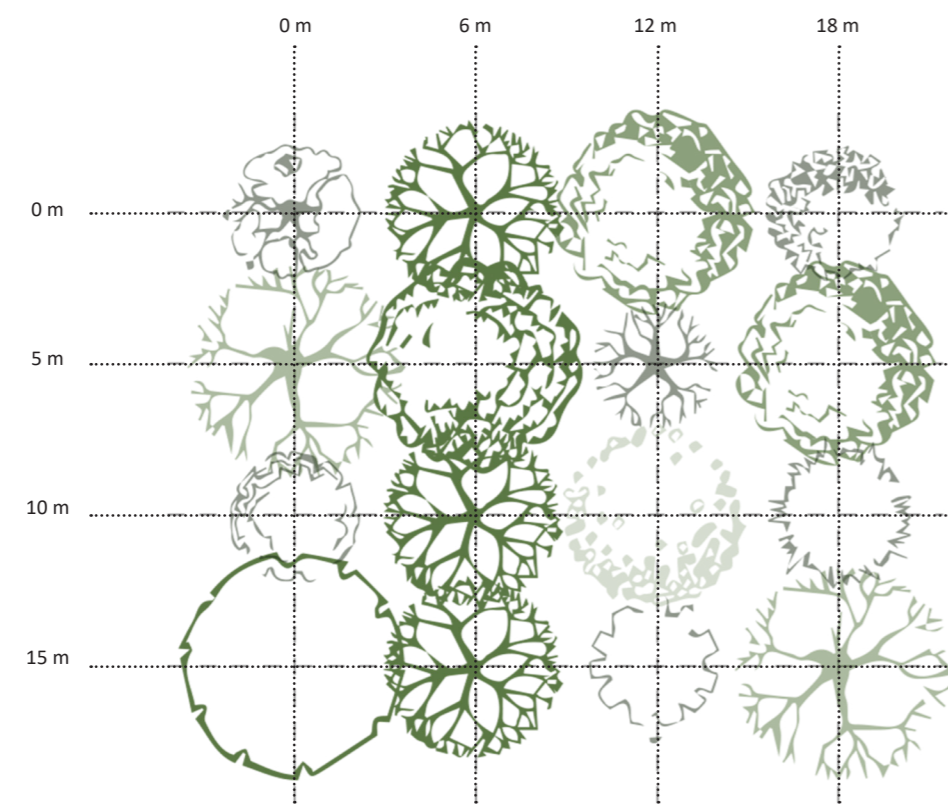
Terreno seminato con specie erbacee polifite di mono e dicotiledoni, con presenza di *Papaver sp.* e *Matricaria chamomilla*, lasciato alla spontaneizzazione

FASCIA DI MITIGAZIONE E BOSCO MESOFILO: *Quercus-carpinetum*

Composizione specifica e percentuale relativa

	<i>Quercus robur</i>	25 %
	<i>Acer platanoides</i>	12 %
	<i>Acer pseudoplatanus</i>	15 %
	<i>Fraxinus excelsior</i>	15 %
	<i>Acer campestre</i>	8 %
	<i>Carpinus betulus</i>	12 %
	<i>Prunus avium</i>	13 %
	<i>Corylus avellana</i>	11 %
	<i>Cornus sanguinea</i>	11 %
	<i>Viburnum lantana</i>	11 %
	<i>Rhamnus catharticus</i>	11 %
	<i>Viburnum opulus</i>	11 %
	<i>Crataegus monogyna</i>	12 %
	<i>Euonymus europaeus</i>	11 %
	<i>Rosa canina</i>	11 %
	<i>Prunus spinosa</i>	11 %

Schema grafico modulare



Schema prospettico



SCHEMA PLANIMETRICO SISTEMA VERDE



- Filari alberati esistenti
- Filari arborei con specie mellifere e parterre nel sottochioma
- Vegetazione Mesofila: *Quercus-carpinetum*
- Bosco mesofilo
- Fascia di mitigazione ambientale
- Vegetazione Igrofila: *Ulmox-fraxinetum*
- Bosco igrofilo
- Fascia di mitigazione ambientale
- Potenziamento vegetazione preesistente
- Radura

CALCOLO QUANTITATIVO DEL BENEFICIO AMBIENTALE

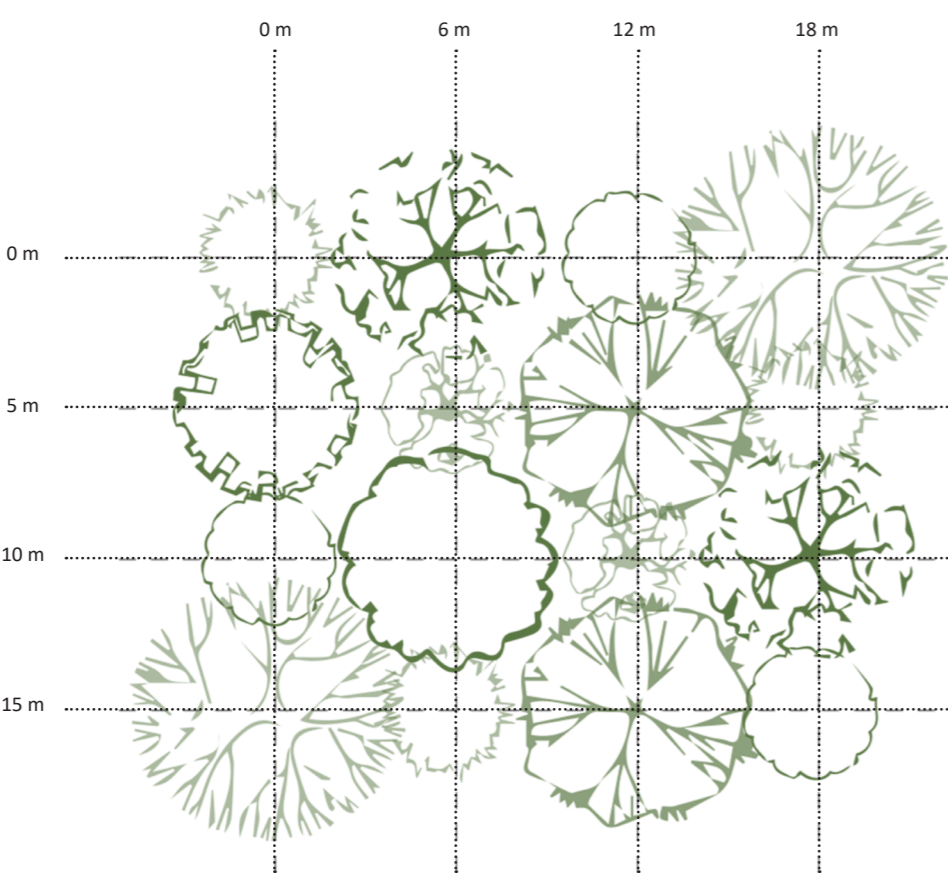
NOME LATINO	NUMERO PIANTE	TOTALI CO2 ASSIMILATE (kg/y)				
		TOTALE CO2 ASSIMILATE (kg/y)	TOTALE O3 ABBATTUTO (kg/y)	TOTALE NO2 ABBATTUTO (kg/y)	TOTALE SO2 ABBATTUTO (kg/y)	TOTALE PM10 ABBATTUTE (kg/y)
<i>Acer campestre</i>	91	10720	9,1	0,91	9,1	0,91
<i>Acer platanoides</i>	148	27972	29,6	13,2	14,8	14,8
<i>Acer pseudoplatanus</i>	194	41710	38,8	97	38,8	0
<i>Carpinus betulus</i>	148	52984	14,8	14,8	29,6	14,8
<i>Fraxinus excelsior</i>	194	26190	97	38,8	19,4	38,8
<i>Prunus avium</i>	100	12320	1,6	1,6	1,6	1,6
<i>Quercus robur</i>	319	139094	63,8	95,7	127,6	63,8
<i>Corylus avellana</i>	285	21660	28,5	28,5	28,5	2,85
<i>Viburnum lantana</i>	285	57	28,5	14,25	0	28,5
<i>Cornus sanguinea</i>	285	570	51,3	11,4	0	256,5
<i>Rhamnus cathartica</i>	285	855	0	68,4	0	228
<i>Prunus spinosa</i>	274	1095	54,8	8,22	0	0,822
<i>Fraxinus oxycarpa</i>	195	32760	19,5	136,5	19,5	19,5
<i>Ulmus campestris</i>	380	98420	114	570	76	38
<i>Alnus glutinosa</i>	126	21420	12,6	12,6	12,6	12,6
<i>Alnus incana</i>	195	35295	19,5	19,5	19,5	19,5
<i>Populus alba</i>	380	83220	38	38	76	38
<i>Prunus spinosa</i>	506	2024	10,12	15,18	0	1,518
<i>Salix cinerea</i>	506	11638	10,12	15,18	0	202,4
<i>Platanus x acerifolia</i>	150	65400	30	45	60	30
<i>Salix caprea</i>	167	76485	83,5	66,8	50,1	16,7
<i>Tilia cordata</i>	17	10183	1,7	1,7	5,1	1,7
<i>Sambucus nigra</i>	108	1404	356,4	118,8	0	8,64
<i>Ligustrum vulgare</i>	108	356,4	75,6	86,4	0	0,54
<i>Viburnum opulus</i>	911	182,2	91,1	45,55	0	911
<i>Fraxinus excelsior</i>	626	11268	7324,2	3255,2	0	311
TOTALE PIANTE		TOTALE CO2 ASSIMILATE MATURE kg/y	O3 ABBATTUTO kg/y	NO2 ABBATTUTO kg/y	SO2 ABBATTUTO kg/y	PM10 ABBATTUTE kg/y

FASCIA DI MITIGAZIONE E BOSCO IGROFILO: *Ulmox-fraxinetum*

Composizione specifica e percentuale relativa

	<i>Ulmus campestris</i>	30 %
	<i>Populus alba</i>	30 %
	<i>Fraxinus oxycarpa</i>	15 %
	<i>Alnus incana</i>	15 %
	<i>Alnus glutinosa</i>	10 %
	<i>Prunus padus</i>	20 %
	<i>Viburnum opulus</i>	20 %
	<i>Euonymus europaeus</i>	20 %
	<i>Salix cinerea</i>	20 %
	<i>Frangula alnus</i>	20 %

Schema grafico modulare



Schema prospettico



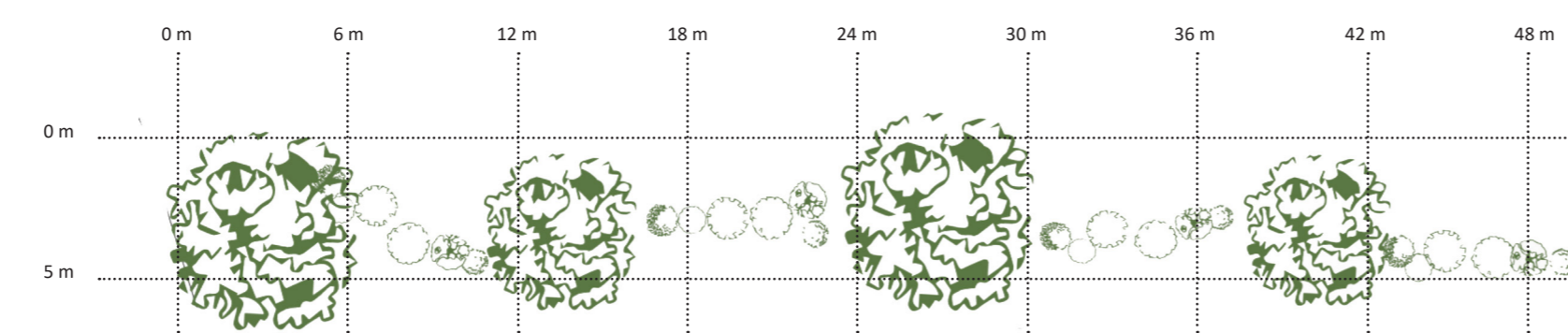
La flora igrofila, che necessita di un elevato fabbisogno idrico, è caratteristica delle zone ripariali e, tra le varie funzioni, svolge un ruolo fondamentale per la preservazione e protezione delle sponde fluviali dall'erosione prodotta dal corso del fiume

FASCIA LINEARE A STRUTTURA ALBERO-ARBUSTO CON SPECIE MELLIFERE CON FUNZIONE DI NUTRIMENTO PER GLI INSETTI IMPOLLINATORI

Specie

	<i>Tilia cordata</i>
	<i>Salix caprea</i>
	<i>Frangula alnus</i>
	<i>Sambucus nigra</i>
	<i>Viburnum opulus</i>
	<i>Ligustrum sp.</i>

Schema grafico modulare



Schema prospettico

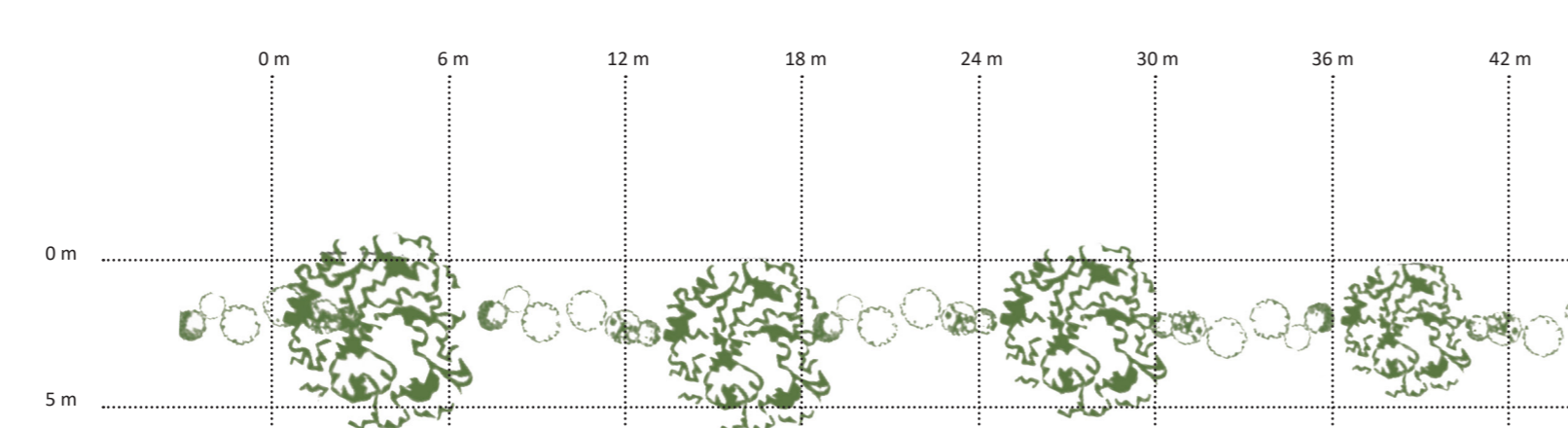


FASCIA LINEARE A STRUTTURA ALBERO-ARBUSTO CON FUNZIONE DI CONNESSIONE TRA LA MATRICE AGRARIA ED IL SISTEMA URBANO

Specie

	<i>Platanus x acerifolia</i>
	<i>Salix caprea</i>
	<i>Frangula alnus</i>
	<i>Sambucus nigra</i>
	<i>Viburnum opulus</i>
	<i>Ligustrum</i>

Schema grafico modulare



Schema prospettico

