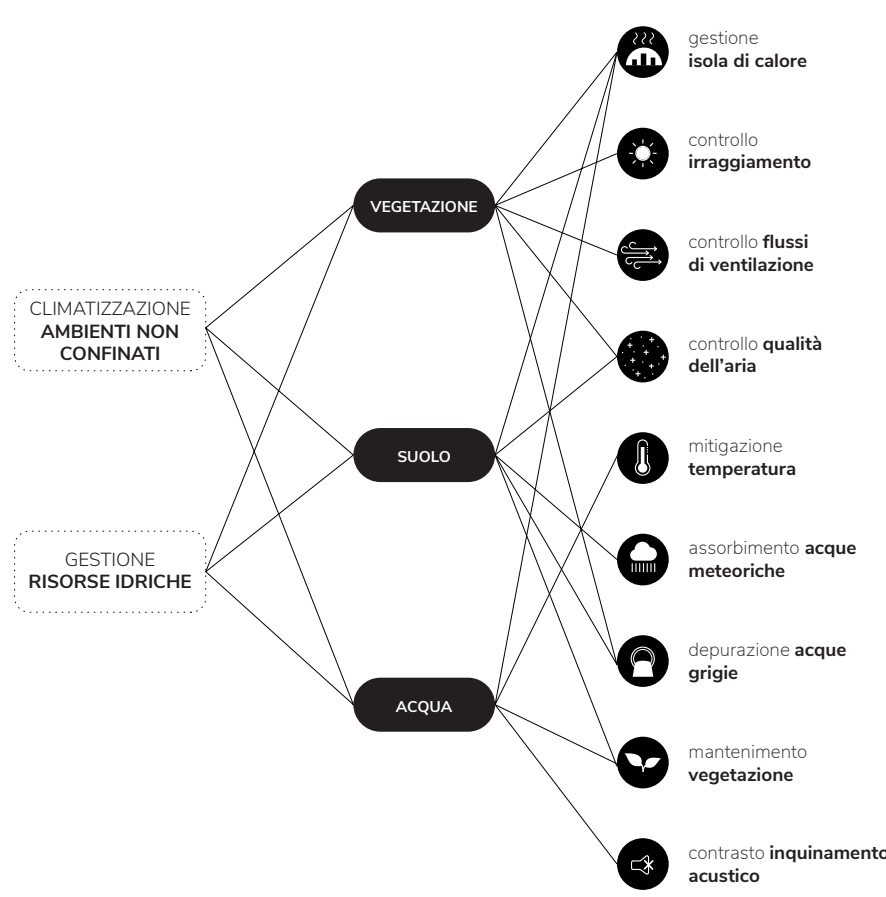


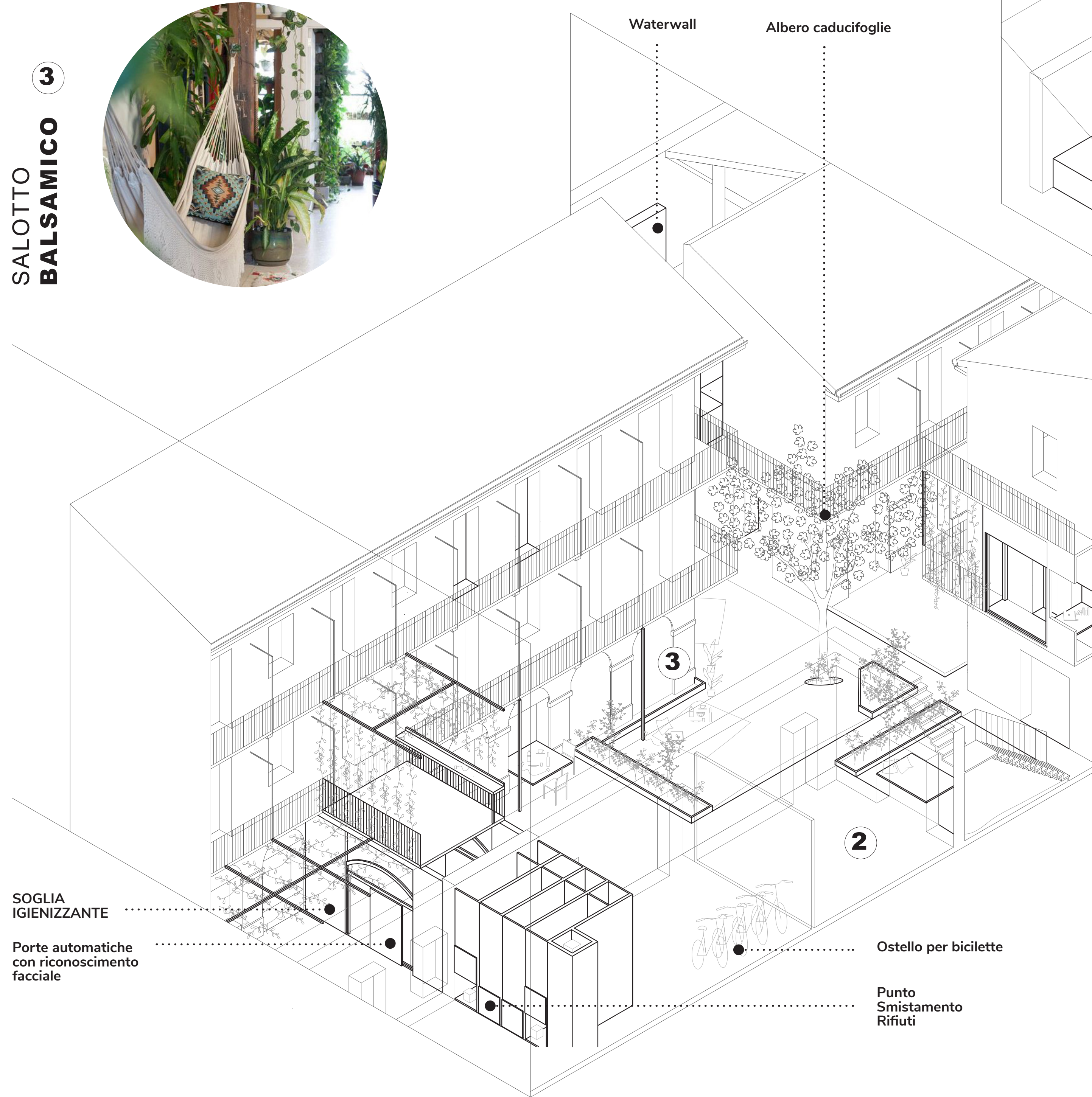
STRATEGIA MICROCLIMATICA



CAMERA TERMALIA 1

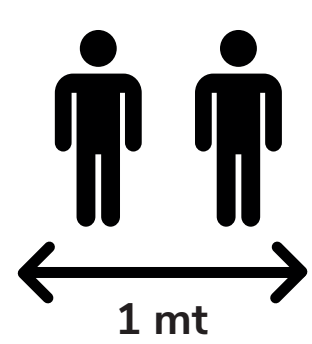
Tema cardine del progetto è l'attenzione alla salubrità degli ambienti, una delle lezioni che più abbiamo imparato dal particolare periodo storico in cui stiamo vivendo: il progetto affronta questa tematica lavorando sulla qualità dell'aria e dell'ambiente nell'edificio, sui processi che coinvolgono l'igienizzazione della persona al rientro a casa, sui sistemi capaci di "controllare" lo spazio in modo da non suggerire affollamenti di persone, sulla definizione di una dimensione di benessere, che entri a far parte e completi l'idea di una casa "salubre".

SALOTTO BALSAMICO 3



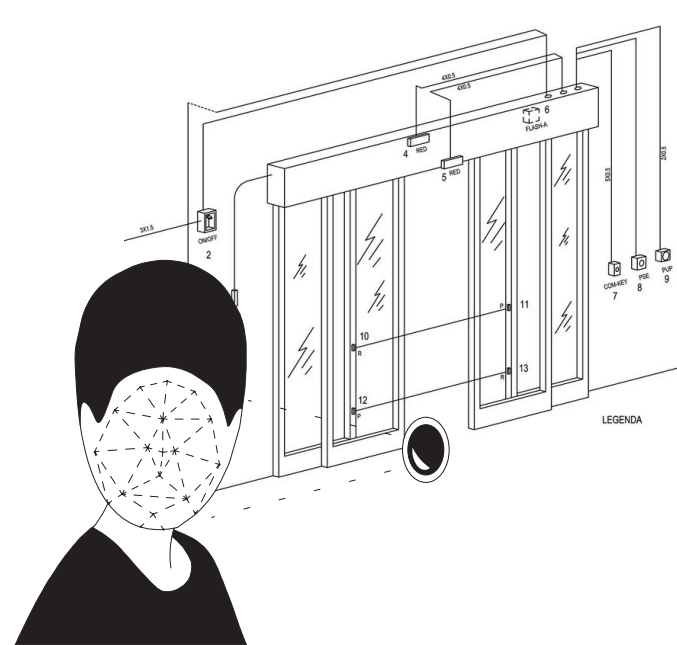
Assonometria
1:100

PERMEABILITA' CONTROLLATA



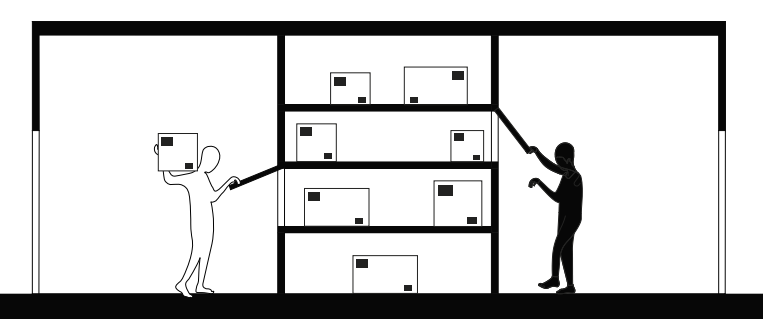
L'intervento ingloba nel suo iter progettuale anche un altro tipo di attenzione, suggerita dagli eventi pandemici in corso: il rischio dettato dalla possibile contaminazione tramite il tocco degli oggetti e la necessità di una nuova formula per la definizione degli spazi che tenga conto della famosa "distanza sociale". A tal proposito, il progetto garantisce che gli accessi inseriti siano caratterizzati da porte automatiche e da sistemi di riconoscimento facciale che evitano il contatto diretto tra la persona e l'oggetto. Inoltre, nel disegno dell'arredo e dello spazio, la distanza di un metro viene garantita da opportuni accorgimenti.

Porte Automatiche con Riconoscimento Facciale

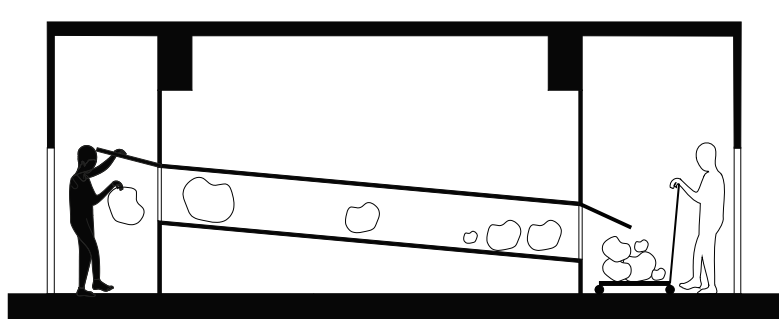


Sistemi con doppio accesso

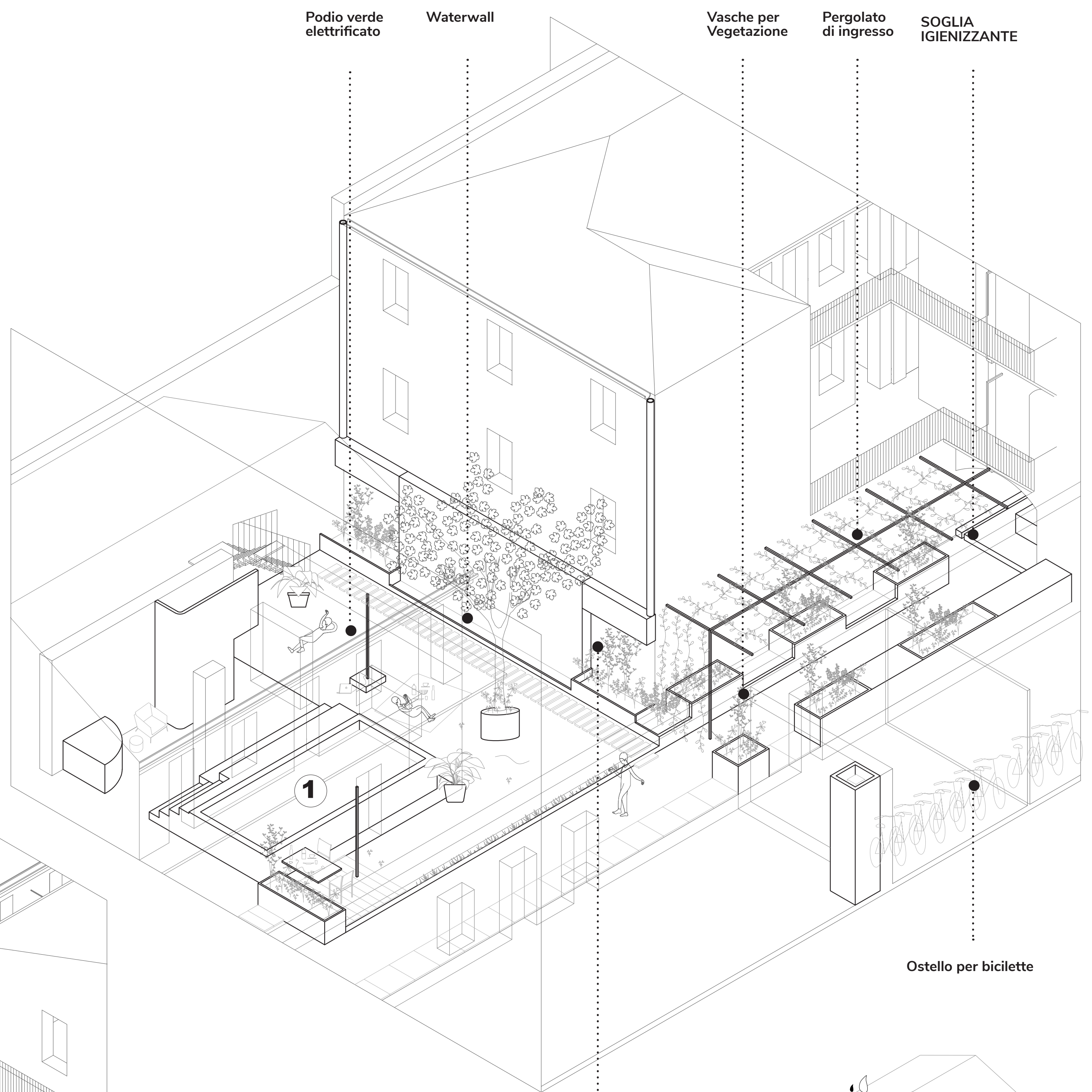
Punto Stoccaggio Supertubo



Punto Smistamento Rifiuti

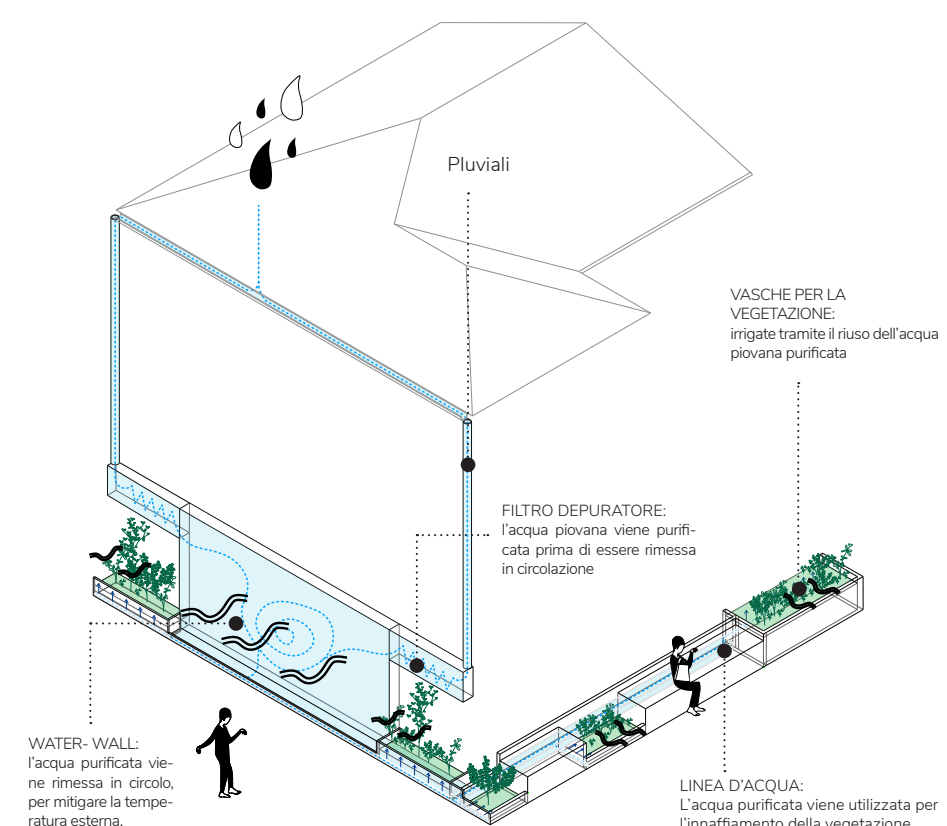


Podio verde elettrificato **Waterwall** **Vasche per Vegetazione** **Pergolato di ingresso** **SOGLIA IGIENIZZANTE**



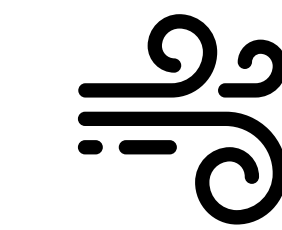
WATERWALL

I prati verdi dialogano con due dispositivi di raccolta, messi in circolo e depurazione delle acque piovane: i waterwall, posizionati lungo le facciate cieche degli edifici. L'acqua in movimento rinfresca e agisce sul microclima ambientale, migliorandone la condizione e, inoltre, viene riutilizzata per l'irrigazione delle vasche contenenti la vegetazione con cui il sistema è collegato.

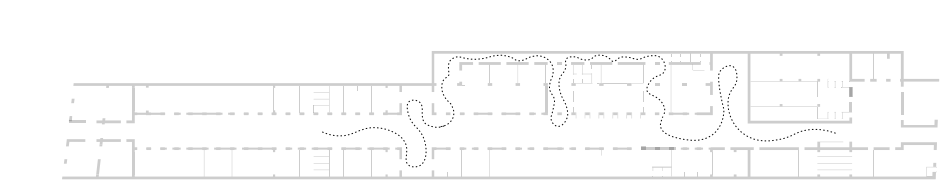


SALOTTO DI SALE 2

VENTILAZIONE

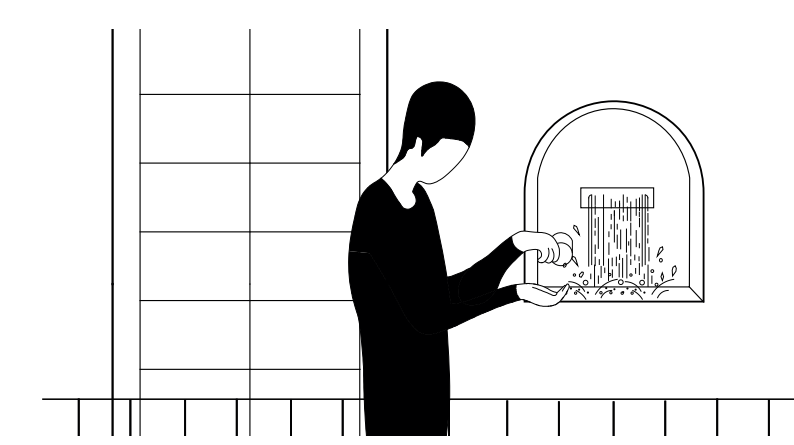
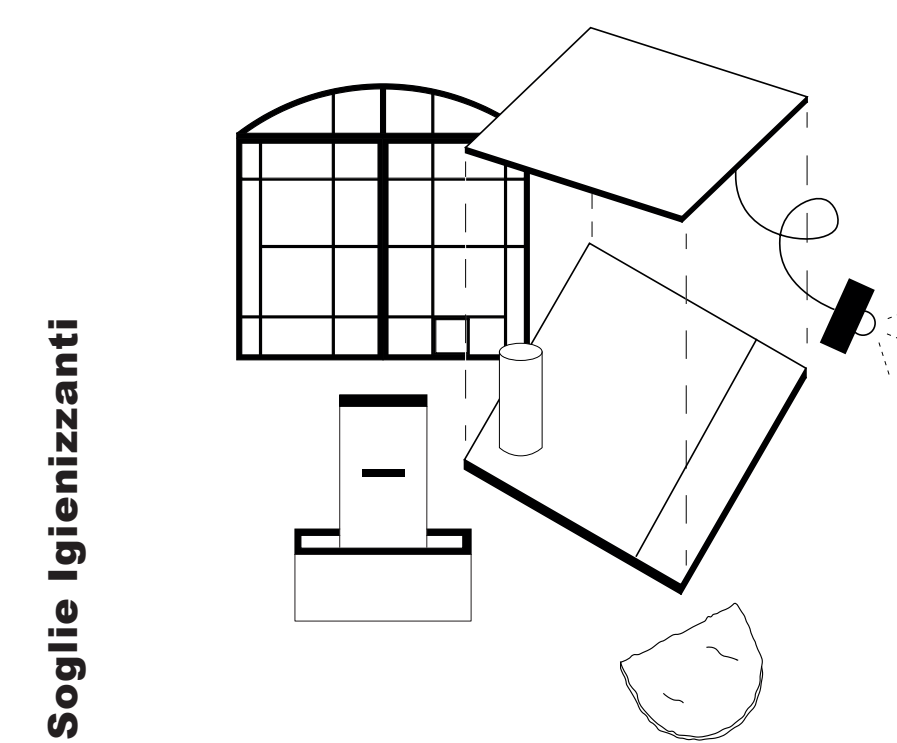


I varchi aperti al piano terra creano un passaggio di aria maggiore all'interno dell'edificio, cosa che avviene, negli appartamenti, grazie al posizionamento della Stanza DentroFuori e alle nuove finestre inserite.



ELEMENTI IGIENIZZANTI

Parlando di permeabilità e circolazione "controllate", si può dire che l'intervento principale sia rappresentato dalle Soglie Igienizzanti poste all'estremità dello spazio centrale della corte: esse rispondono spazialmente ad un rituale sempre più diffuso nella nostra quotidianità: l'igienizzazione delle mani e degli oggetti "contaminati" provenienti dalla città. Questi spazi rappresentano dei veri e propri filtri capaci di garantire un maggior livello di igiene all'interno dell'edificio.



Fontanelle sul ballatoio

Diverse fontanelle disseminate lungo i ballatoi ai piani superiori, elementi già esistenti allo stato di fatto dell'edificio che il progetto si preoccupa di riqualificare in coerenza con gli obiettivi posti.

Nelle Stanze DentroFuori, la presenza di armadi igienizzanti a cavallo tra l'interno e l'esterno consente, ancora prima di entrare nello spazio domestico, la sterilizzazione di cappotti e scarpe provenienti dal mondo esterno.

Armadi Igienizzanti

