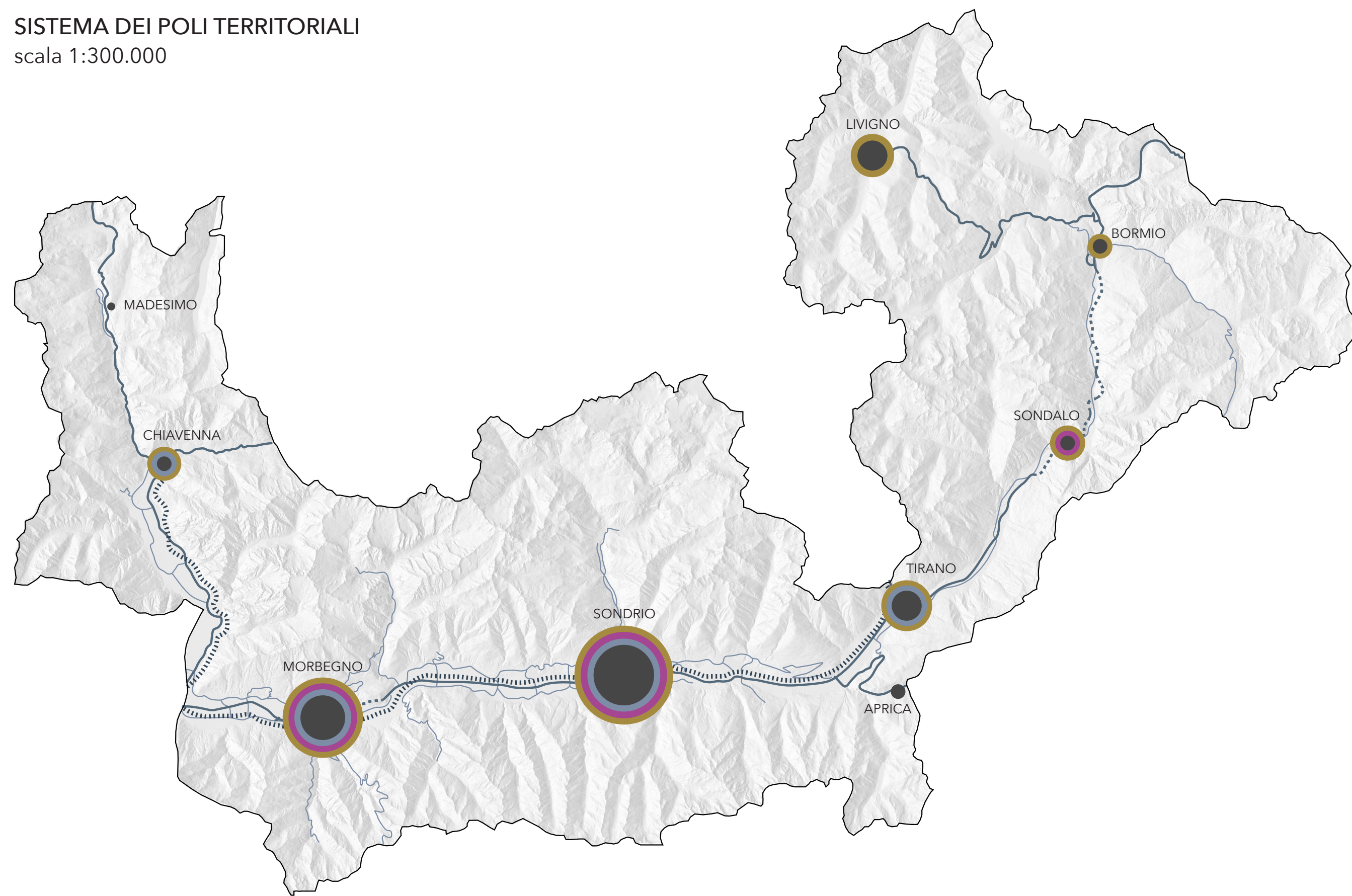
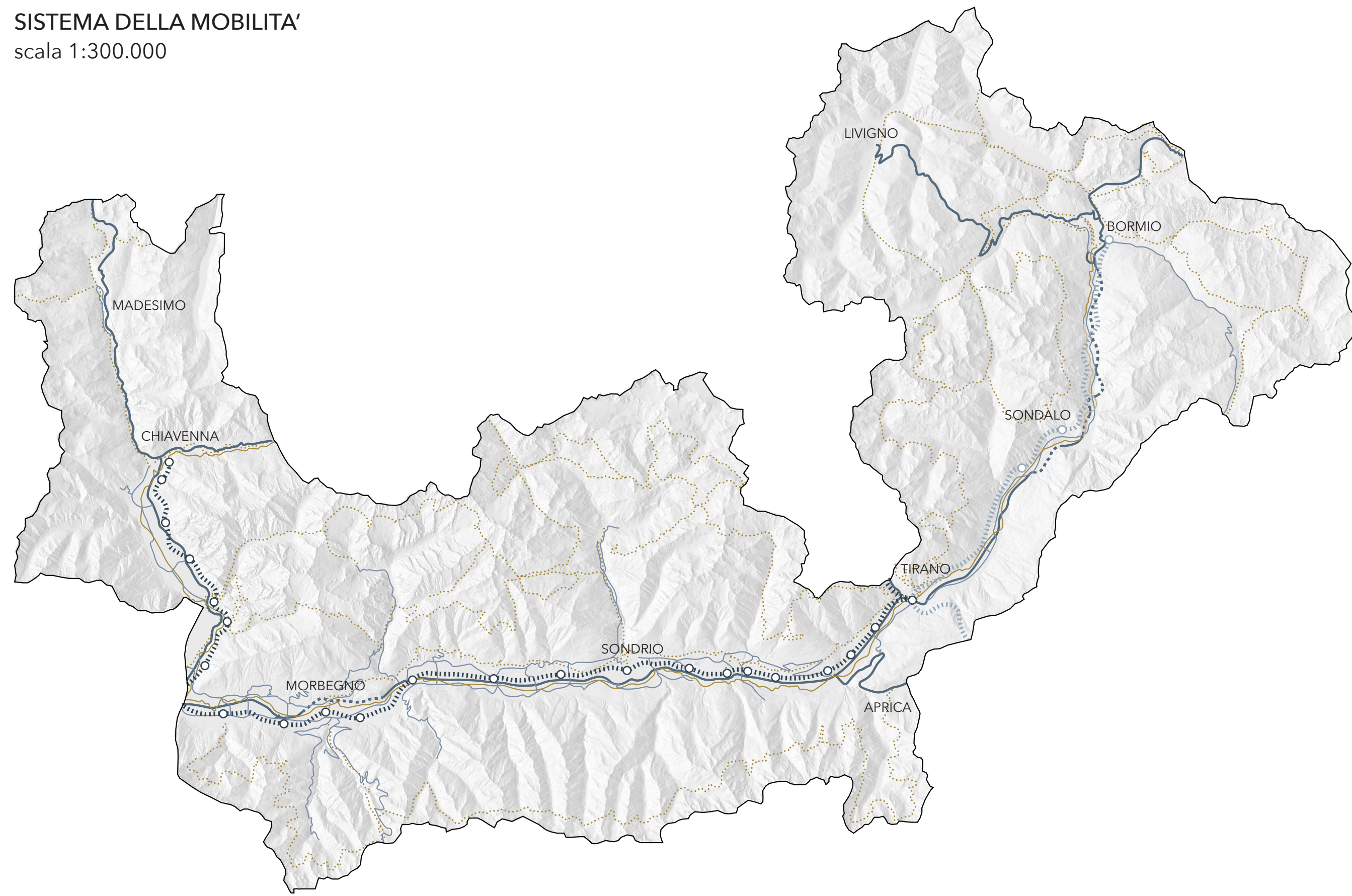


SISTEMA DEI POLI TERRITORIALI
scala 1:300.000



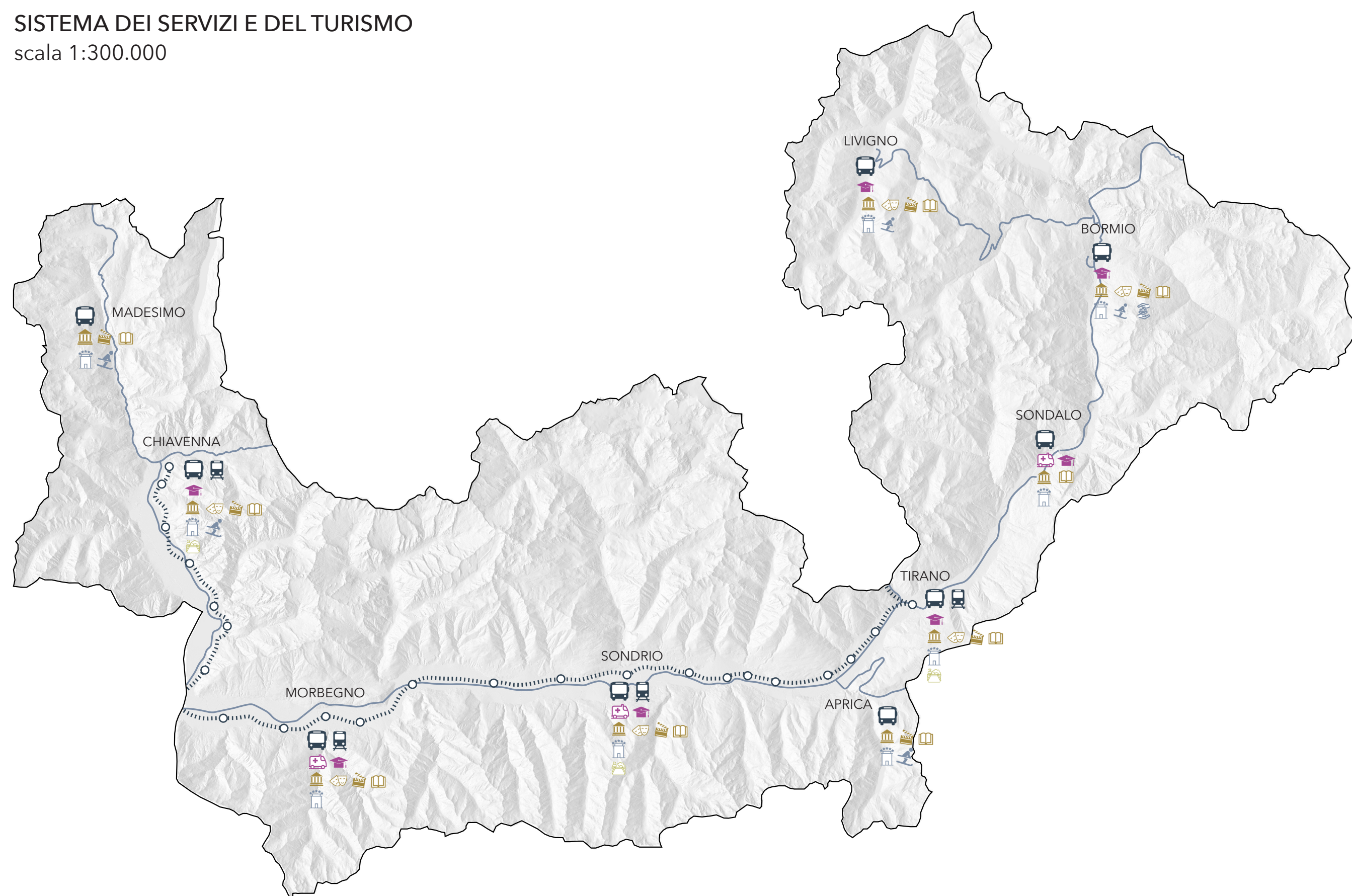
- RIFERIMENTI TERRITORIALI**
- strada statale
 - strada statale in galleria
 - strada provinciale
 - ▬▬▬▬▬ rete ferroviaria
- SERVIZI ESSENZIALI**
- presenza di infrastrutture (compresa la rete ferroviaria)
 - presenza di strutture ospedaliere
 - presenza di strutture scolastiche superiori
- NUMERO DI ABITANTI**
- comune: < 1.000 abitanti
 - comune: 1.000 ab < ab < 5.000 ab
 - comune: 5.000 ab < ab < 10.000 ab
 - comune: 10.000 ab < ab < 15.000 ab
 - comune: > 15.000 abitanti

SISTEMA DELLA MOBILITA'
scala 1:300.000



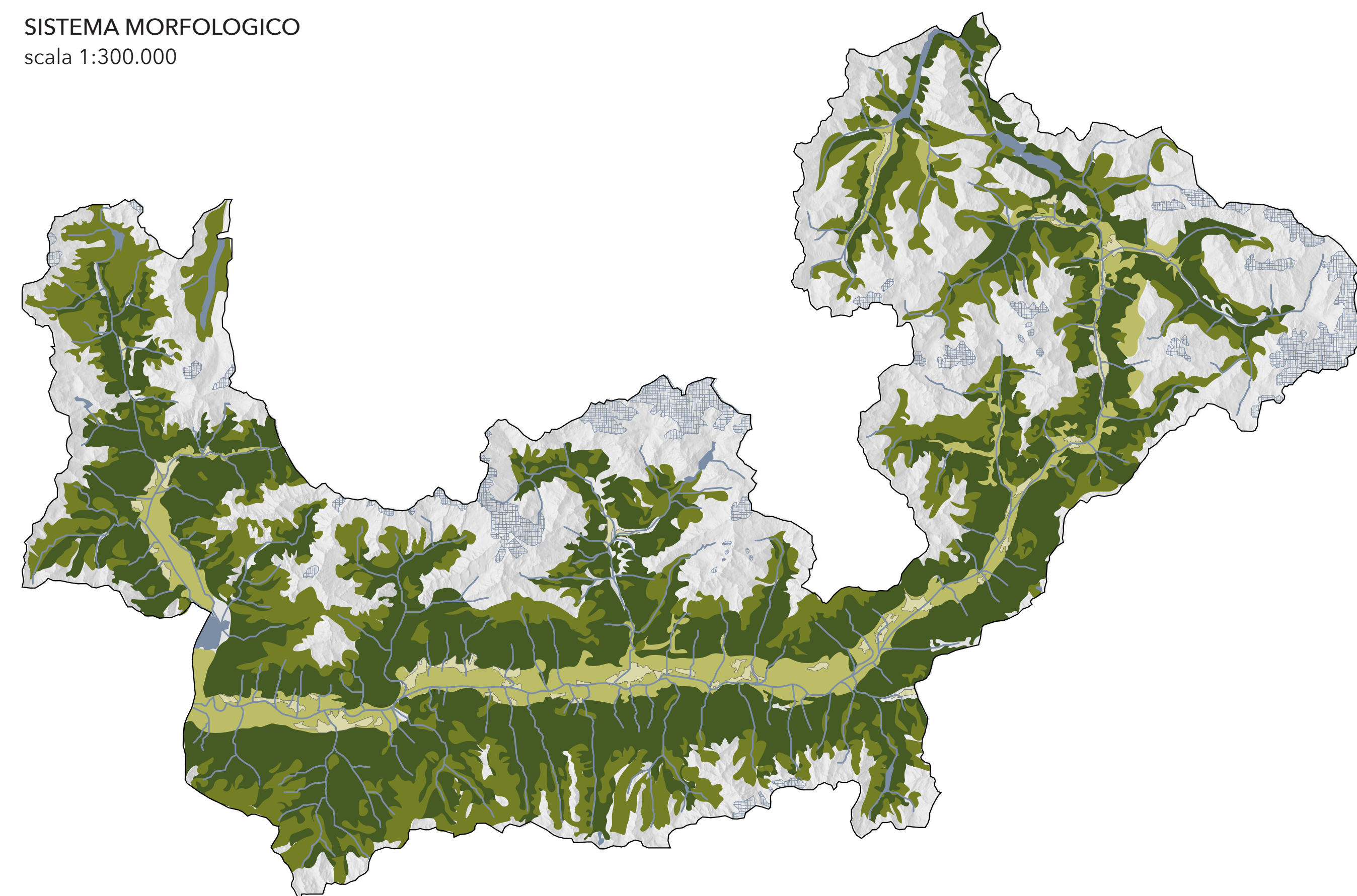
- MOBILITÀ PRINCIPALE ESISTENTE**
- strada statale
 - strada statale in galleria
 - strada provinciale
 - ▬▬▬▬▬ rete ferroviaria
 - stazione ferroviaria
- MOBILITÀ PRINCIPALE - PREVISIONI DI PIANO**
- ▬▬▬▬▬ rete ferroviaria in progetto
 - stazione ferroviaria in progetto
- MOBILITÀ LENTA ESISTENTE**
- percorsi ciclo-pedonali principali
 - rete escursionistica principale
- MOBILITÀ LENTA - PREVISIONI DI PIANO**
- percorso ciclo-pedonale in progetto

SISTEMA DEI SERVIZI E DEL TURISMO
scala 1:300.000



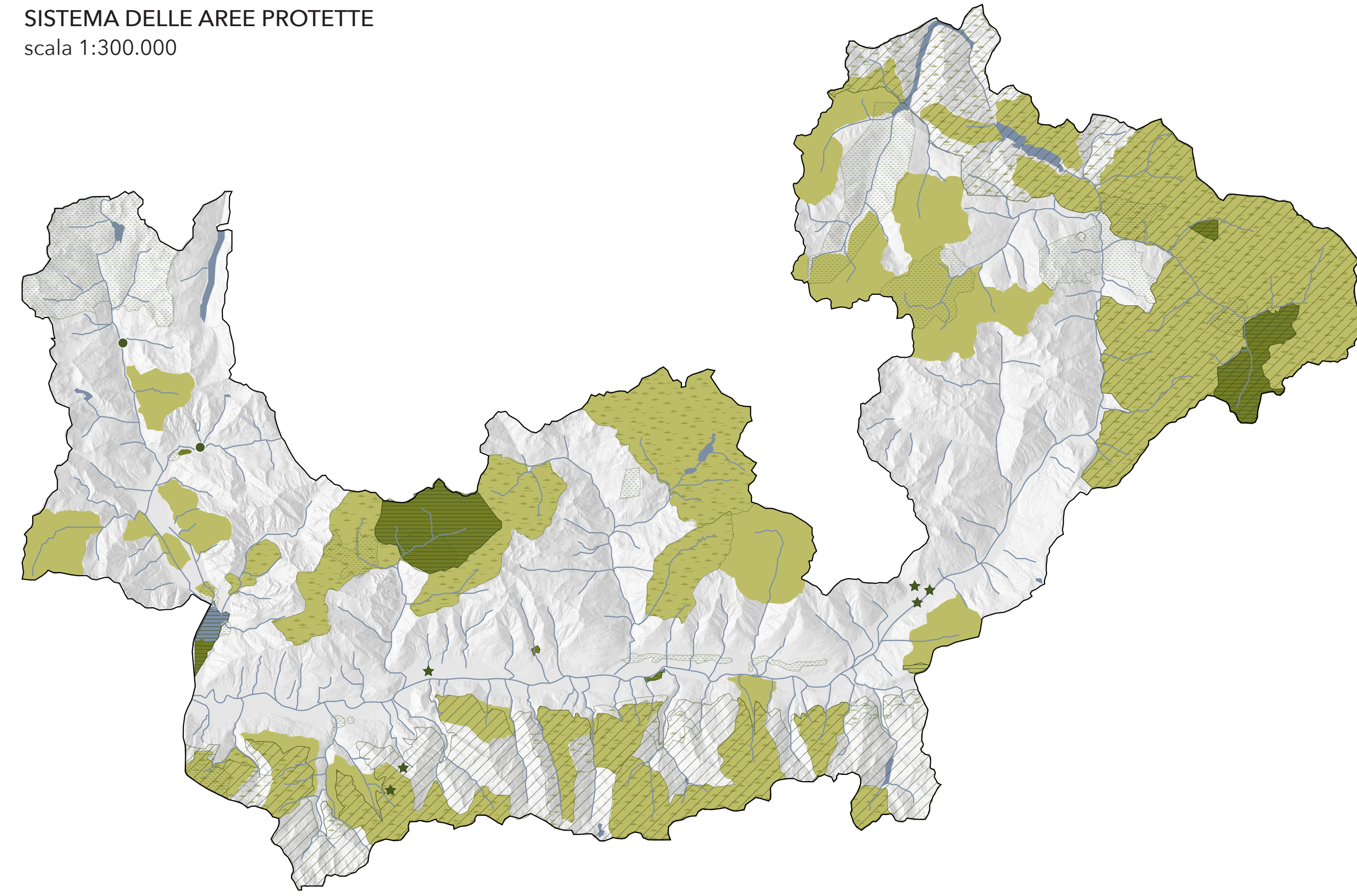
- RETE DI TRASPORTO PUBBLICO**
- stazioni autobus
 - stazioni ferroviarie
- SERVIZI ESSENZIALI**
- strutture ospedaliere
 - strutture scolastiche superiori
- SERVIZI PER LA CULTURA**
- musei
 - teatri
 - cinema
 - biblioteche
- STRUTTURE PER IL TURISMO**
- alberghi
 - impianti sciistici
 - centri termali
- STRUTTURE PER LA DISTRIBUZIONE DI PRODOTTI LOCALI**
- mercati coperti

SISTEMA MORFOLOGICO
scala 1:300.000



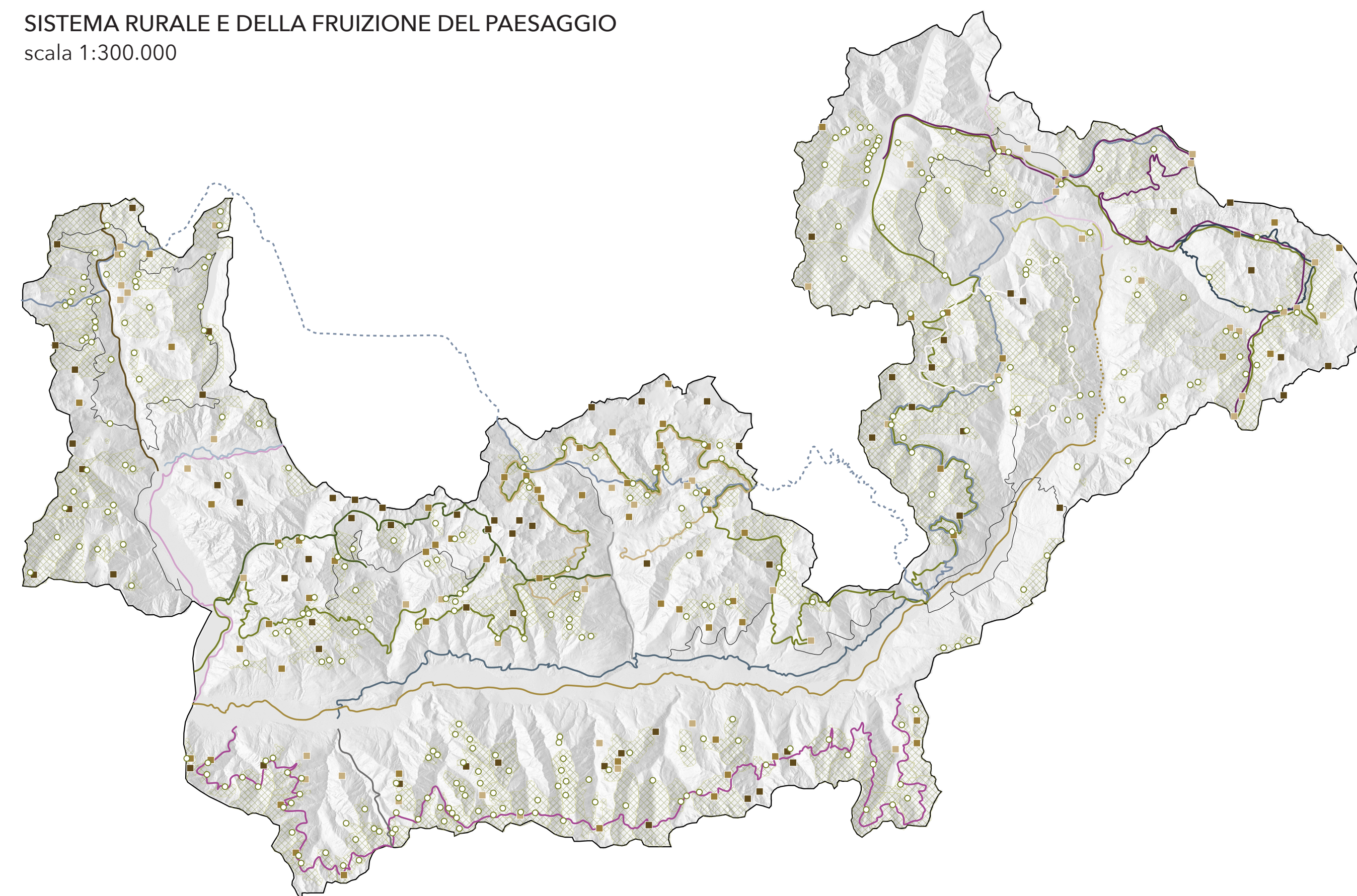
- USO DEL SUOLO**
- aree boschive
 - aree coperte da vegetazione arbustiva
 - terreni agricoli
 - territori modellati artificialmente
 - aree aperte con vegetazione rada
- RETE IDROLOGICA**
- fiumi e corsi d'acqua
 - laghi
 - ghiacciai

SISTEMA DELLE AREE PROTETTE
scala 1:300.000



- AREE PROTETTE**
- Siti di Importanza Comunitaria (SIC)
 - Zone di Protezione Speciale (ZPS)
 - ▨ parchi regionali e nazionali
 - riserve regionali e nazionali
 - aree di notevole interesse pubblico
 - monumenti naturali
 - ★ beni FAI

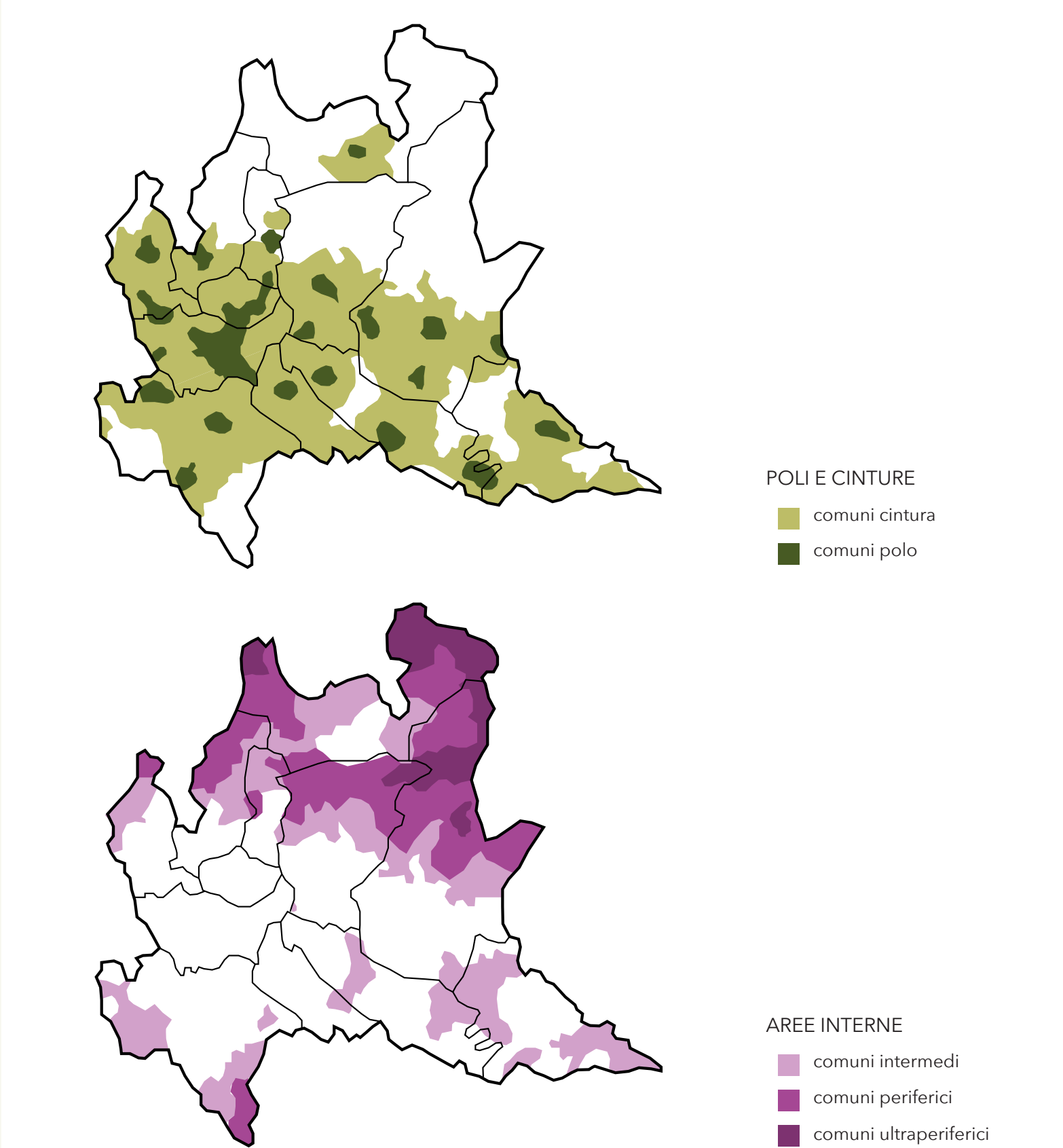
SISTEMA RURALE E DELLA FRUIZIONE DEL PAESAGGIO
scala 1:300.000



- SISTEMA RURALE**
- malga
 - ▨ alpeggio
- RETE ESCURSIONISTICA**
- Sentiero Valtellina esistente
 - Sentiero Valtellina in progetto
 - Via dei Terrazzamenti
 - Ciclabile Valchiavenna
 - Via Spuga
 - Via Bregaglia
 - Via Priula
 - Sentiero Rusca
 - Sentiero Italia
 - Via Alpina
 - Via Alpina (Svizzera)
 - Alta Via della Valmalenco
 - Sentiero Roma
 - Gran Via delle Orobie
 - Sentiero della Magnifica Terra
 - Strada del vino e del sale
 - Sentiero Viola
 - Sentiero della Pace
 - Giro del confine
 - rete escursionistica secondaria
- RIFUGI E BIVACCHI**
- rifugio escursionistico
 - rifugio alpinistico
 - bivacco

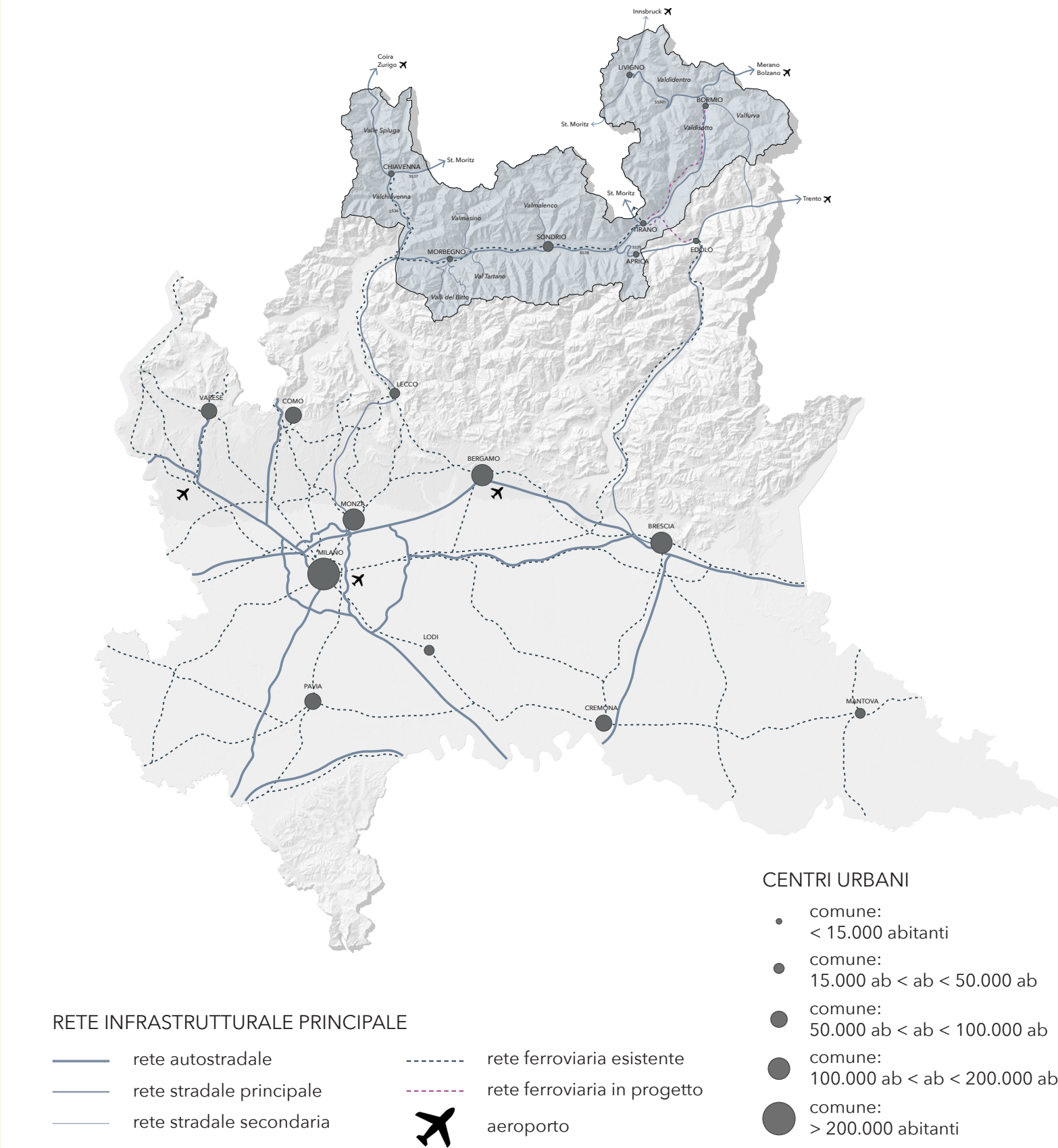
INQUADRAMENTO TERRITORIALE
Valtellina

SISTEMA DELLE AREE INTERNE



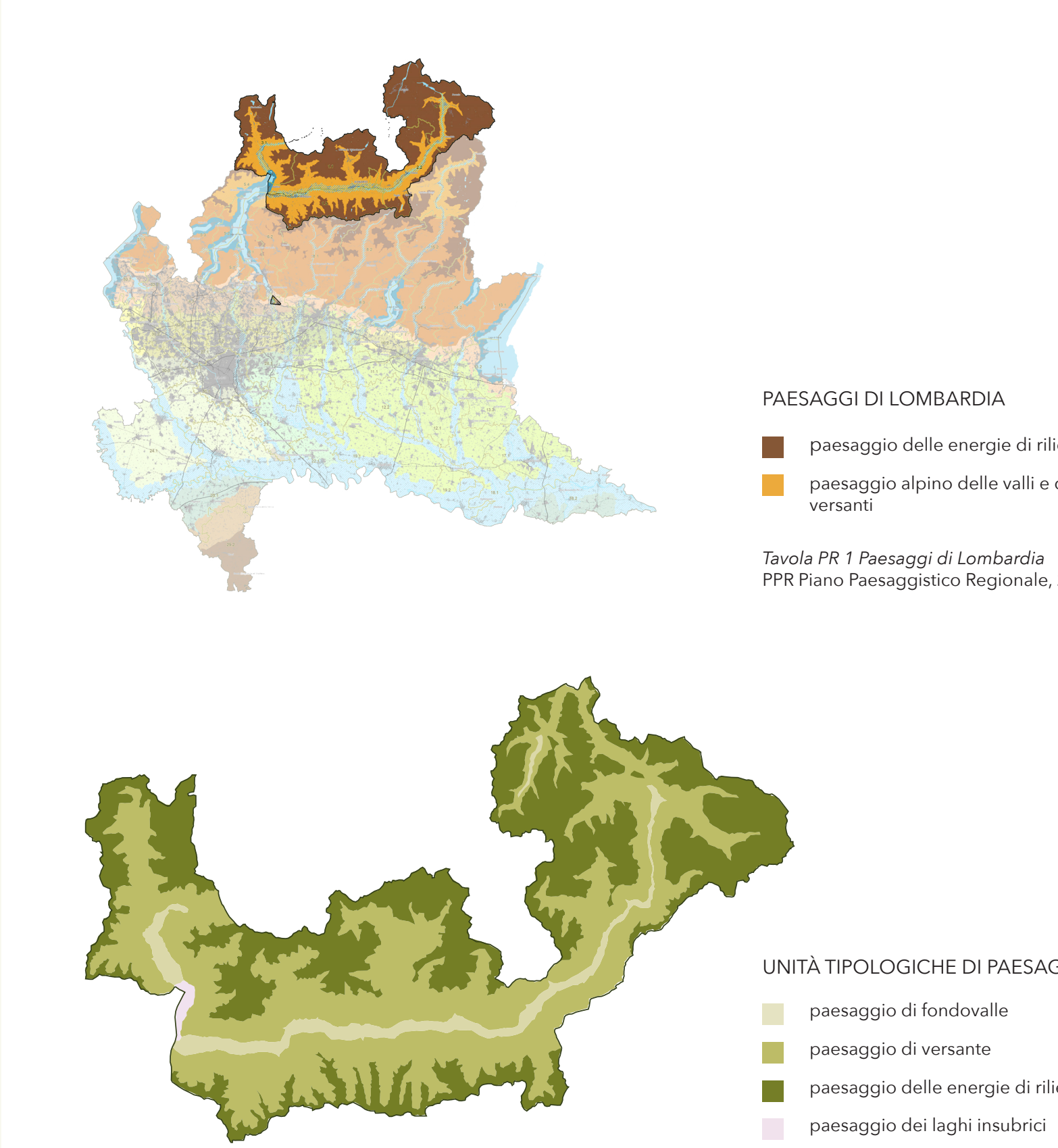
- POLI E CINTURE**
- comuni cintura
 - comuni polo
- AREE INTERNE**
- comuni intermedi
 - comuni periferici
 - comuni ultraperiferici

SISTEMA DEI TRASPORTI



- RETE INFRASTRUTTURALE PRINCIPALE**
- rete autostradale
 - rete stradale principale
 - rete stradale secondaria
 - rete ferroviaria esistente
 - rete ferroviaria in progetto
 - ✈ aeroporto
- CENTRI URBANI**
- comune: < 15.000 abitanti
 - comune: 15.000 ab < ab < 50.000 ab
 - comune: 50.000 ab < ab < 100.000 ab
 - comune: 100.000 ab < ab < 200.000 ab
 - comune: > 200.000 abitanti

SISTEMA DEI PAESAGGI



- PAESAGGI DI LOMBARDIA**
- paesaggio delle energie di rilievo
 - paesaggio alpino delle valli e dei versanti
- Tavola PR 1 Paesaggi di Lombardia
PPR Piano Paesaggistico Regionale, 2017*
- UNITÀ TIPOLOGICHE DI PAESAGGIO**
- paesaggio di fondovalle
 - paesaggio di versante
 - paesaggio delle energie di rilievo
 - paesaggio dei laghi insubrici