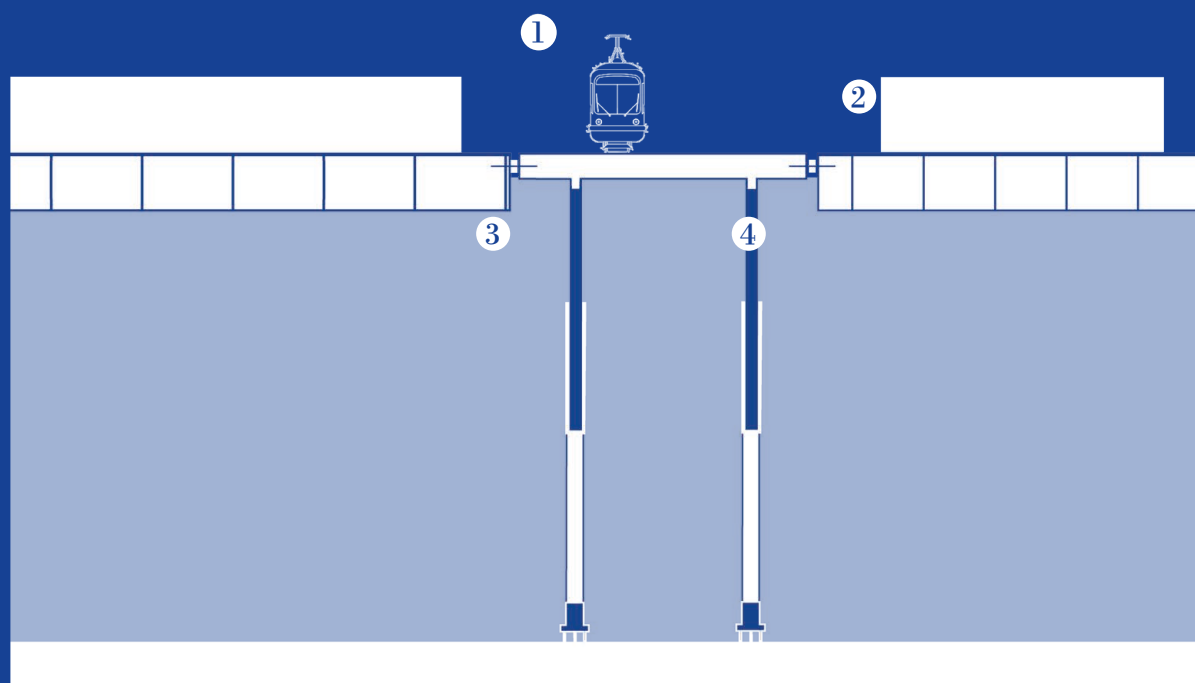
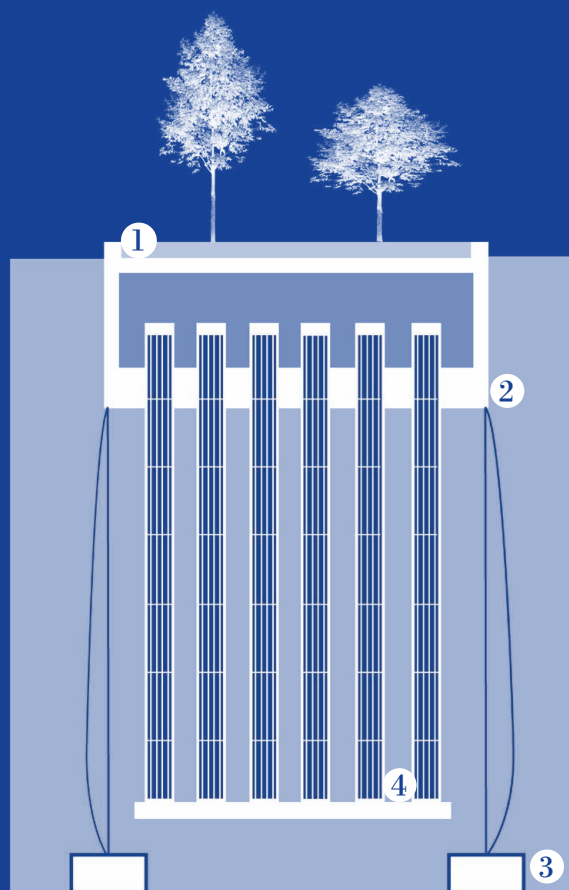


STRUTTURA A CELLE GALLEGGIANTI



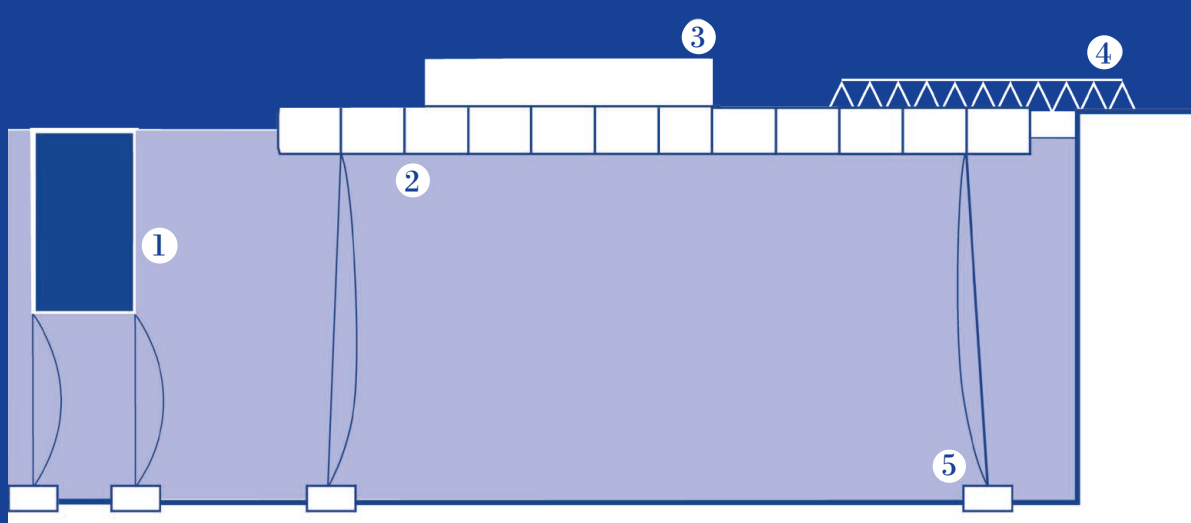
1. asse viario infratrutturale principale
2. sistema dell'edificato
3. sistema di celle galleggianti
4. struttura di ancoraggio al fondale telescopica oleodinamica

BARRIERE FLANGIFLUTTI



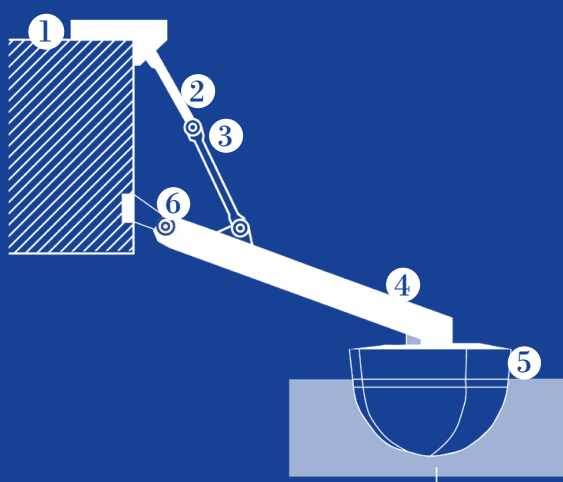
1. manto erboso
2. piattaforma galleggiante
3. sistema di ancoraggio al fondale
4. turbine elettriche

TECNOLOGIE DI GALLEGGIAMENTO DELLE PIATTAFORME



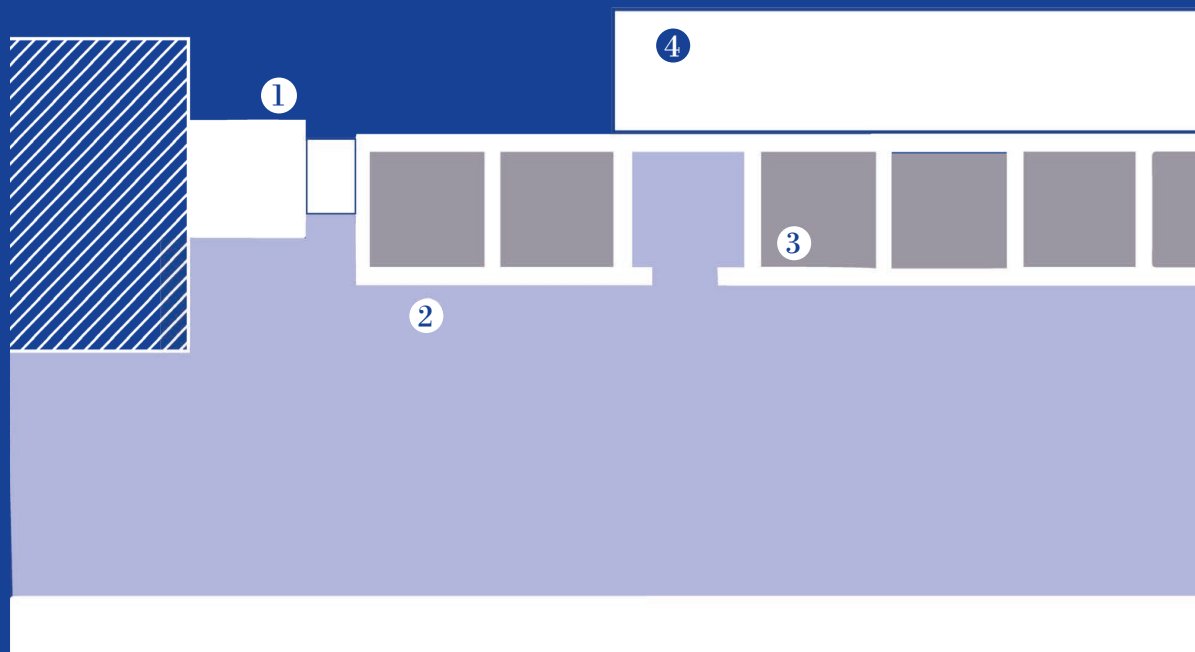
1. barriera di contrasto al moto ondoso
2. struttura a celle galleggianti
3. sistema dell'edificato
4. accesso
5. sistema di ancoraggio

WAVE ENERGY CONVERTER - ENERGIA MAREOMOTRICE



1. struttura fissa
2. pistone idraulico
3. struttura pivotante
4. braccio meccanico
5. galleggiante
6. punto di rotazione

WAVE ENERGY CONVERTER - ENERGIA MAREOMOTRICE



1. sistema di stabilizzazione "dolphin"
2. struttura galleggiante
3. celle galleggianti
4. carichi dovuti al peso del sistema dell'edificato